

# หนังสือชี้ชวนส่วนสรุปข้อมูลสำคัญ

บลจ. ไทยพาณิชย์  
SCB 

บริษัทหลักทรัพย์จัดการกองทุน  
ไทยพาณิชย์ จำกัด  
การเข้าร่วมการต่อต้านทุจริต :  
ได้รับการรับรอง CAC

กองทุนเปิดไทยพาณิชย์ World Integrated Portfolio

SCB World Integrated Portfolio (SCBWIP)

(ชนิดสะสมมูลค่า : SCBWIPA)

กองทุนรวมผสม

กองทุนรวมที่มีนโยบายเปิดให้มีการลงทุนในกองทุนรวมอื่น  
ภายใต้ บลจ.เดียวกัน (Cross Investing Fund)

กองทุนรวมหน่วยลงทุน (Fund of Funds)

กองทุนรวมที่เน้นลงทุนแบบมีความเสี่ยงต่างประเทศ



คุณกำลังจะลงทุนอะไร?



กองทุนรวมนี้เหมาะกับใคร?



คุณต้องระวังอะไรเป็นพิเศษ?



สัดส่วนของประเภททรัพย์สินที่ลงทุน



ค่าธรรมเนียม



ผลการดำเนินงาน



ข้อมูลอื่น ๆ

การลงทุนในกองทุนรวมไม่ใช่การฝากเงิน



## คุณกำลังจะลงทุนอะไร?

กองทุนจะลงทุนในหน่วยลงทุนของกองทุนรวมต่างประเทศ เช่น หน่วย CIS หน่วย ETF ที่ลงทุนในสินทรัพย์ต่าง ๆ ทั่วโลก, Property fund, REITs, Infra fund, หน่วย private equity เป็นต้น ซึ่งสัดส่วนการลงทุนจะขึ้นอยู่กับดุลยพินิจของผู้จัดการกองทุน ทั้งนี้กองทุนจะลงทุนในหน่วยลงทุนของกองทุนต่างประเทศอย่างน้อย 2 กองทุน โดยจะลงทุนในกองทุนใดกองทุนหนึ่งโดยเฉลี่ยในรอบปีบัญชีไม่เกินร้อยละ 79 ของมูลค่าทรัพย์สินสุทธิของกองทุน โดยมี net exposure ในหน่วยลงทุนของกองทุนรวมต่างประเทศที่มีลักษณะดังกล่าว โดยเฉลี่ยในรอบปีบัญชีไม่น้อยกว่าร้อยละ 80 ของมูลค่าทรัพย์สินสุทธิของกองทุนรวม

กองทุนอาจลงทุนในสัญญาซื้อขายล่วงหน้า (Derivatives) เพื่อเพิ่มประสิทธิภาพการบริหารการลงทุน (Efficient portfolio management) และ/หรือการบริหารความเสี่ยง เพื่อให้สามารถสร้างผลตอบแทนจากการลงทุนได้เพิ่มขึ้น และ/หรือลดค่าใช้จ่ายของกองทุน ทั้งนี้ กองทุนอาจลงทุนในสัญญาซื้อขายล่วงหน้า (Derivatives) เพื่อป้องกันความเสี่ยงจากอัตราแลกเปลี่ยน (Hedging) ตามความเหมาะสมสำหรับสภาวะการณ์ในแต่ละขณะ ซึ่งขึ้นอยู่กับดุลยพินิจของผู้จัดการกองทุน

นอกจากนี้ กองทุนอาจลงทุนหรือมีไว้ซึ่งตราสารที่มีสัญญาซื้อขายล่วงหน้าแฝง (Structured Note) และตราสารหนี้ที่มีอันดับความน่าเชื่อถือต่ำกว่าที่สามารถลงทุนได้ (Non-investment grade) และตราสารหนี้ที่ไม่ได้รับการจัดอันดับความน่าเชื่อถือ (Unrated) และหลักทรัพย์ของบริษัทที่ไม่ได้จดทะเบียนในตลาดหลักทรัพย์ (Unlisted) รวมถึงอาจทำธุรกรรมการให้ยืมหลักทรัพย์ หรือธุรกรรมการซื้อโดยมีสัญญาขายคืน (Reverse Repo) โดยเป็นไปตามหลักเกณฑ์ที่สำนักงานคณะกรรมการ ก.ล.ต. กำหนด

กองทุนอาจลงทุนในหน่วยลงทุนของกองทุนรวมหรือกองทุนรวมอสังหาริมทรัพย์ (กอง 1) หรือทรัสต์เพื่อการลงทุนในอสังหาริมทรัพย์ (REITs) หรือกองทุนรวมโครงสร้างพื้นฐาน (infra) ซึ่งอยู่ภายใต้การจัดการของบริษัทจัดการ ในสัดส่วนไม่เกินร้อยละ 100 ของมูลค่าทรัพย์สินสุทธิของกองทุน ยกเว้นกรณีที่กองทุนปลายทางเป็นกองทุนรวมอสังหาริมทรัพย์ (กอง 1) และกองทุนรวมโครงสร้างพื้นฐาน (infra) ลงทุนสูงสุดได้ไม่เกิน 1 ใน 3 ของจำนวนหน่วยลงทุนทั้งหมดของกองทุนปลายทาง

บริษัทจัดการขอสงวนสิทธิเปลี่ยนแปลงประเภทและลักษณะพิเศษของกองทุนรวมในอนาคตเป็นกองทุนรวมฟีดเดอร์ (Feeder Fund) หรือกองทุนรวมที่มีการลงทุนโดยตรงในตราสาร และ/หรือหลักทรัพย์ต่างประเทศ หรือสามารถกลับมาเป็นกองทุนรวมหน่วยลงทุน (Fund of Funds) ได้ โดยไม่ทำให้ระดับความเสี่ยงของการลงทุน (risk spectrum) เพิ่มขึ้น ทั้งนี้ ให้เป็นไปตามดุลยพินิจของผู้จัดการกองทุนซึ่งขึ้นอยู่กับสถานการณ์ตลาด โดยเป็นไปเพื่อประโยชน์สูงสุดของผู้ถือหน่วยลงทุน

กองทุนมีกลยุทธ์การลงทุน มุ่งหวังให้ผลประกอบการสูงกว่าดัชนีชี้วัด (active Management)



## กองทุนรวมนี้เหมาะกับใคร?

- ผู้ลงทุนที่สามารถรับความผันผวนของราคาหุ้นที่กองทุนรวมไปลงทุน ซึ่งอาจจะปรับตัวเพิ่มสูงขึ้น หรือลดลงจนต่ำกว่ามูลค่าที่ลงทุนและทำให้ขาดทุนได้
- ผู้ที่สามารถลงทุนในระยะกลางถึงระยะยาว โดยคาดหวังผลตอบแทนในระยะยาวที่ดีกว่าการลงทุนในตราสารหนี้ทั่วไป
- กองทุนรวมมีการแบ่งชนิดหน่วยลงทุนเป็น 4 ชนิด ได้แก่ ชนิดสะสมมูลค่า ชนิดรับซื้อคืนอัตโนมัติ ชนิดจ่ายเงินปันผล และชนิดผู้ลงทุนกลุ่ม/บุคคล ปัจจุบันเปิดให้บริการชนิดสะสมมูลค่า ชนิดรับซื้อคืนอัตโนมัติ และชนิดจ่ายเงินปันผล

### กองทุนรวมนี้ไม่เหมาะกับใคร

ผู้ลงทุนที่เน้นการได้รับผลตอบแทนในจำนวนเงินที่แน่นอน หรือรักษาเงินต้นให้อยู่ครบ



### ทำอย่างไรหากยังไม่เข้าใจนโยบาย และความเสี่ยงของกองทุนนี้

- อ่านหนังสือชี้ชวนฉบับเต็ม หรือสอบถามผู้สนับสนุนการขายและบริษัทจัดการ
- อย่าลงทุนหากไม่เข้าใจลักษณะและความเสี่ยงของกองทุนรวมนี้ดีพอ

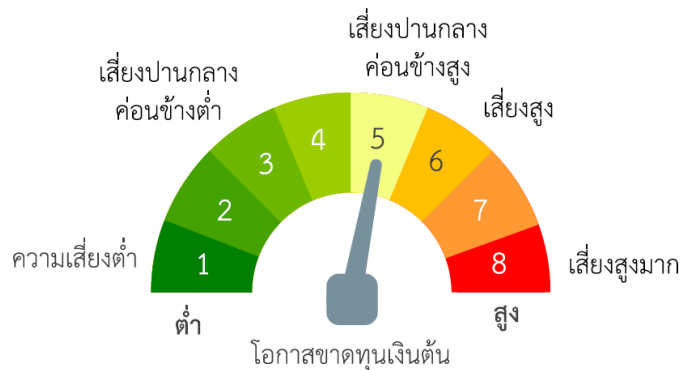


## คุณต้องระวังอะไรเป็นพิเศษ?

### คำเตือนที่สำคัญ

- กองทุนอาจลงทุนในสัญญาซื้อขายล่วงหน้าเพื่อเพิ่มประสิทธิภาพในการบริหารการลงทุน (Efficient Portfolio Management (EPM)) และอาจลงทุนในตราสารที่มีสัญญาซื้อขายล่วงหน้าแฝง (Structured Note) กองทุนจึงมีความเสี่ยงมากกว่ากองทุนที่ลงทุนในหลักทรัพย์อ้างอิงโดยตรง เนื่องจากใช้เงินลงทุนในจำนวนที่น้อยกว่าจึงมีกำไร/ขาดทุนสูงกว่าการลงทุนในหลักทรัพย์อ้างอิงโดยตรง
- กองทุนอาจลงทุนในตราสารหนี้ที่มีอันดับความน่าเชื่อถือต่ำกว่าที่สามารถลงทุนได้ (Non-investment grade) และตราสารหนี้ที่ไม่ได้รับการจัดอันดับความน่าเชื่อถือ (Unrated Securities) รวมทั้งตราสารทุนที่ไม่ได้จดทะเบียนในตลาดหลักทรัพย์ (Unlisted Securities) ดังนั้น ผู้ลงทุนอาจมีความเสี่ยงจากการผิดนัดชำระหนี้ของผู้ออกตราสาร ซึ่งส่งผลให้ผู้ลงทุนขาดทุนจากการลงทุนบางส่วนหรือทั้งจำนวนได้
- กองทุนอาจลงทุนหรือมีไว้ในสัญญาซื้อขายล่วงหน้า (Derivatives) เพื่อป้องกันความเสี่ยง (Hedging) จากอัตราแลกเปลี่ยนตามความเหมาะสมสำหรับสภาพการณ์ในแต่ละขณะ ขึ้นอยู่กับดุลยพินิจของผู้จัดการกองทุน เนื่องจากกองทุนไม่ได้ป้องกันความเสี่ยงอัตราแลกเปลี่ยนทั้งจำนวน ผู้ลงทุนอาจจะขาดทุนหรือได้รับกำไรจากอัตราแลกเปลี่ยนหรือได้รับเงินคืนต่ำกว่าเงินลงทุนเริ่มแรก

แผนภาพแสดงตำแหน่งความเสี่ยงของกองทุนรวม



### ปัจจัยความเสี่ยงที่สำคัญ

#### ความเสี่ยงจากความผันผวนของมูลค่าหน่วยลงทุน (Market Risk)

ความผันผวนของผลการดำเนินงาน (Standard Deviation: SD)

ต่ำ

สูง

≤ 5%	5% - 10%	10% - 15%	15% - 25%	> 25%
------	----------	-----------	-----------	-------

หมายเหตุ: พิจารณาจากค่าความผันผวนของผลการดำเนินงานกองทุนรวม (SD) ต่อปีจากการคำนวณย้อนหลัง 5 ปี

#### ความเสี่ยงจากการลงทุนกระจุกตัวในผู้ออกตราสารรายใดรายหนึ่ง (High Issuer Concentration Risk)

การลงทุนกระจุกตัวในผู้ออกตราสารรวม

ต่ำ

สูง

≤ 10%	10% - 20%	20% - 50%	50% - 80%	> 80%
-------	-----------	-----------	-----------	-------

หมายเหตุ: พิจารณาจากการลงทุนกระจุกตัวในตราสารของผู้ออกตราสารรายใดรายหนึ่งมากกว่า 10% ของ NAV รวมกัน

### ความเสี่ยงจากการลงทุนกระจุกตัวในหมวดอุตสาหกรรมใดอุตสาหกรรมหนึ่ง (High Sector Concentration Risk)

การลงทุนกระจุกตัวในหมวดอุตสาหกรรม  
ต่ำ

สูง

≤ 20%	20% - 50%	50% - 80%	> 80%
-------	-----------	-----------	-------

หมายเหตุ: พิจารณาจากการลงทุนกระจุกตัวในหมวดอุตสาหกรรมใดอุตสาหกรรมหนึ่งมากกว่า 20% ของ NAV รวมกัน

### ความเสี่ยงจากการลงทุนกระจุกตัวในประเทศใดประเทศหนึ่ง (High Country Concentration Risk)

การลงทุนกระจุกตัวรายประเทศรวม  
ต่ำ

สูง

≤ 20%	20% - 50%	50% - 80%	> 80%
-------	-----------	-----------	-------

หมายเหตุ: พิจารณาจากการลงทุนกระจุกตัวในประเทศใดประเทศหนึ่งมากกว่า 20% ของ NAV รวมกัน (ไม่รวมประเทศไทย)

### ความเสี่ยงจากการเปลี่ยนแปลงของอัตราแลกเปลี่ยน (Exchange Rate Risk)

การป้องกันความเสี่ยง fx  
ต่ำ

สูง

ทั้งหมด/เกือบทั้งหมด	บางส่วน	ดูลงทุน	ไม่ป้องกัน
----------------------	---------	---------	------------

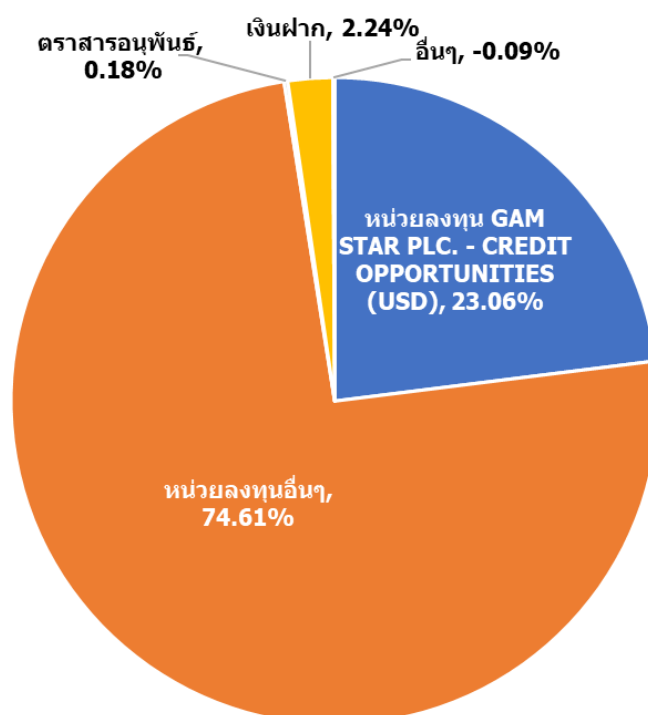
หมายเหตุ: กองทุนรวมมีการป้องกันความเสี่ยงจากการเปลี่ยนแปลงของอัตราแลกเปลี่ยนคิดเป็น 83.74% ของเงินลงทุนในต่างประเทศ

\*คุณสามารถดูข้อมูลเพิ่มเติมได้ที่ [www.scbam.com](http://www.scbam.com)



## สัดส่วนของประเภททรัพย์สินที่ลงทุน

% ของ NAV



## ข้อควรพิจารณาและการลงทุนสูงสุด 5 อันดับ

ชื่อทรัพย์สิน	% ของ NAV
หน่วยลงทุน GAM STAR PLC. - CREDIT OPPORTUNITIES (USD)	23.06
หน่วยลงทุน PIMCO GIS INCOME FUND	17.44
หน่วยลงทุน HAMILTON LANE GLOBAL PRIVATE ASSETS FUND SHARE CLASS R- USD	13.53
หน่วยลงทุน กองทุนเปิดไทยพาณิชย์ พร็อพเพอร์ตี้ แอนด์ อินฟราสตรัคเจอร์ เฟล็กซิเบิล (ชนิดสะสมมูลค่า)	13.27
หน่วยลงทุน ALLIANZ GLOBAL INVESTORS FUND - ALLIANZ US INCOME	11.81

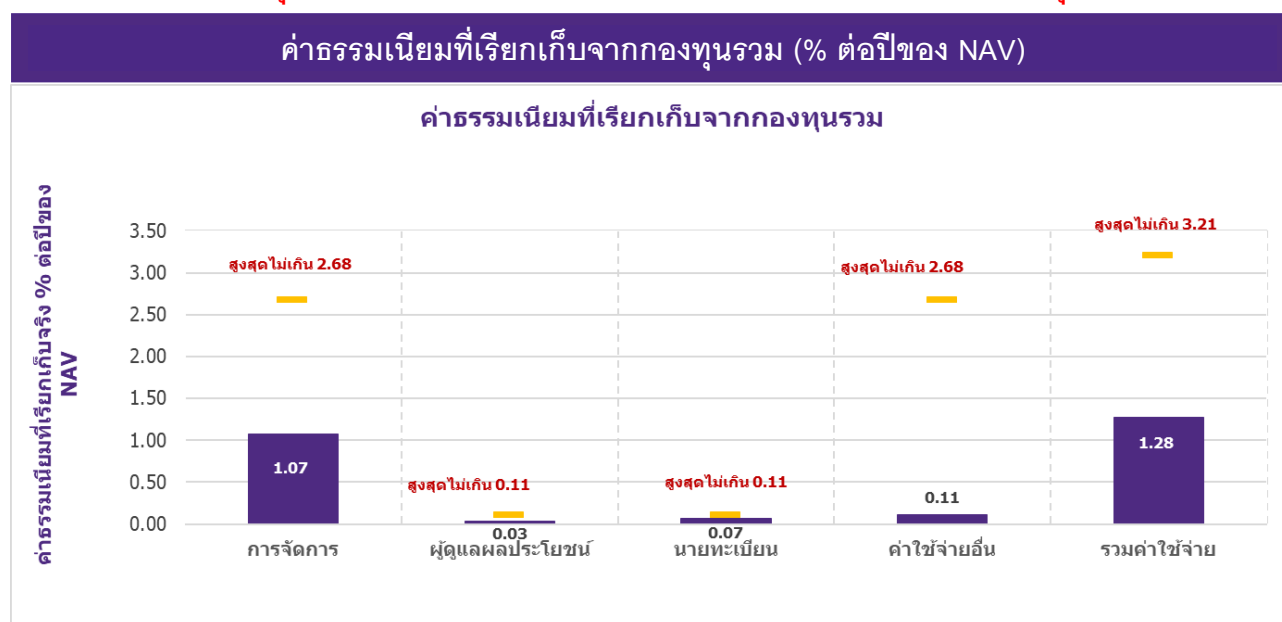
หมายเหตุ: เป็นข้อมูล ณ วันที่ 30 ธันวาคม 2564

ทั้งนี้คุณสามารถดูข้อมูลที่เป็นปัจจุบันได้ที่ website: [www.scbam.com](http://www.scbam.com)



### ค่าธรรมเนียม

**\* ค่าธรรมเนียมมีผลกระทบต่อผลตอบแทนที่คุณจะได้รับ  
ดังนั้น คุณควรพิจารณาการเรียกเก็บค่าธรรมเนียมดังกล่าวก่อนการลงทุน \***



หมายเหตุ:

- ค่าธรรมเนียมดังกล่าวรวมภาษีมูลค่าเพิ่ม ภาษีธุรกิจเฉพาะหรือภาษีอื่นใดแล้ว
- ค่าใช้จ่ายอื่น ๆ เมื่อคำนวณรวมกับค่าธรรมเนียมการจัดการ ค่าธรรมเนียมผู้ดูแลผลประโยชน์ ค่าธรรมเนียมนายทะเบียนหน่วยลงทุน ที่เรียกเก็บจริง ต้องไม่เกินค่าธรรมเนียมและค่าใช้จ่ายทั้งหมดของแต่ละชนิดหน่วยลงทุน
- กรณีที่กองทุนลงทุนในหน่วยลงทุนของกองทุนรวมภายใต้การจัดการของบริษัทจัดการ (กองทุนปลายทาง) บริษัทจัดการจะไม่เรียกเก็บค่าธรรมเนียมการจัดการของกองทุนต้นทางซ้ำซ้อนกับกองทุนปลายทาง เช่น กองทุนต้นทาง มีมูลค่าทรัพย์สินสุทธิ 1,000 ล้านบาท ไปลงทุนในกองทุนปลายทาง 100 ล้านบาท บริษัทจัดการจะเรียกเก็บค่าธรรมเนียมการจัดการจากมูลค่าทรัพย์สินสุทธิ 900 ล้านบาท ในอัตราที่กองทุนต้นทางกำหนด และเรียกเก็บจากมูลค่าทรัพย์สินสุทธิ 100 ล้านบาท ในอัตราที่กองทุนปลายทางกำหนด เป็นต้น
- ในกรณีที่กองทุนรวมต่างประเทศคืนเงินค่าธรรมเนียมการจัดการบางส่วนเพื่อเป็นค่าตอบแทนเนื่องจากการที่กองทุนนำเงินไปลงทุนในกองทุนรวมต่างประเทศนั้น (Loyalty Fee หรือ Rebate) บริษัทจัดการจะดำเนินการให้เงินจำนวนดังกล่าวตกเป็นทรัพย์สินของกองทุน
- ผู้ลงทุนสามารถดูข้อมูลค่าธรรมเนียมย้อนหลัง 3 ปี ในหนังสือชี้ชวนแบบเต็มได้ที่ [www.scbam.com](http://www.scbam.com)

ค่าธรรมเนียมที่เรียกเก็บจากผู้ถือหน่วย (% ของมูลค่าซื้อขาย)		
รายการ	สูงสุดไม่เกิน	เก็บจริง
ค่าธรรมเนียมการขาย	3.21	1.07
ค่าธรรมเนียมการรับซื้อคืน	3.21	ยกเว้นไม่เรียกเก็บ
ค่าธรรมเนียมการสับเปลี่ยนหน่วยลงทุน		
- ค่าธรรมเนียมการสับเปลี่ยนเข้า	3.21	1.07
- ค่าธรรมเนียมการสับเปลี่ยนออก	3.21	ยกเว้นไม่เรียกเก็บ
ค่าธรรมเนียมการโอนหน่วย	10 บาท ต่อ 1,000 หน่วยลงทุน	10 บาท ต่อ 1,000 หน่วยลงทุน
ค่าธรรมเนียมการออกเอกสารแสดงสิทธิในหน่วยลงทุน	ตามที่นายทะเบียนเรียกเก็บ	ตามที่นายทะเบียนเรียกเก็บ
ค่าใช้จ่ายอื่น ๆ	ตามที่จ่ายจริง	ตามที่จ่ายจริง

หมายเหตุ:

- ค่าธรรมเนียมดังกล่าวรวมภาษีมูลค่าเพิ่ม ภาษีธุรกิจเฉพาะหรือภาษีอื่นใดแล้ว
- ค่าใช้จ่ายในการซื้อขายหลักทรัพย์ เมื่อสั่งซื้อ / สั่งขาย / สับเปลี่ยนหน่วยลงทุน ไม่เกินร้อยละ 5 ของมูลค่าหน่วยลงทุน (ยกเว้นไม่เรียกเก็บ)
- บริษัทจัดการอาจเรียกเก็บค่าธรรมเนียมจากผู้ถือหน่วยลงทุนแต่ละกลุ่มหรือแต่ละรายในอัตราที่ไม่เท่ากัน บริษัทจัดการขอสงวนสิทธิในการพิจารณาเงื่อนไขการเรียกเก็บหรือเปลี่ยนแปลงอัตราค่าธรรมเนียมที่เรียกเก็บจากผู้สั่งซื้อหรือผู้ถือหน่วยลงทุน โดยบริษัทจัดการจะประกาศผ่านเว็บไซต์ของบริษัทจัดการและเว็บไซต์ของผู้สนับสนุนการขายหรือรับซื้อคืนหน่วยลงทุน (ถ้ามี)
- กรณีที่กองทุนลงทุนในหน่วยลงทุนของกองทุนรวมภายใต้การจัดการของบริษัทจัดการ (กองทุนปลายทาง) บริษัทจัดการจะไม่เรียกเก็บค่าธรรมเนียมการขาย/รับซื้อคืนหน่วยลงทุนของกองทุนต้นทางซ้ำซ้อนกับกองทุนปลายทาง เช่น กองทุนต้นทาง มีมูลค่าทรัพย์สินสุทธิ 1,000 ล้านบาท ไปลงทุนในกองทุนปลายทาง 100 ล้านบาท กองทุนรวมต้นทางจะเรียกเก็บค่าธรรมเนียมการขาย/รับซื้อคืนหน่วยลงทุนจากเงินลงทุน 1,000 ล้านบาท ในอัตราที่กองทุนต้นทางกำหนดเท่านั้น โดยกองทุนปลายทางจะไม่เรียกเก็บค่าธรรมเนียมการขาย/รับซื้อคืนหน่วยลงทุนจากกองทุนรวมต้นทางเพิ่มเติมอีก เป็นต้น
- ผู้ลงทุนสามารถดูข้อมูลค่าธรรมเนียมย้อนหลัง 3 ปี ในหนังสือชี้ชวนแบบเต็มได้ที่ [www.scbam.com](http://www.scbam.com)



**ผลการดำเนินงานในอดีต**

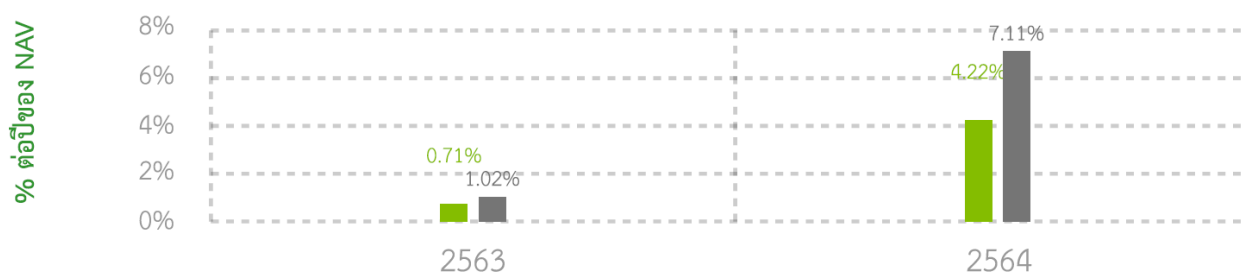
**\*ผลการดำเนินงานในอดีต มิได้เป็นสิ่งยืนยันถึงผลการดำเนินงานในอนาคต\***

**ดัชนีชี้วัด คือ**

1. ผลตอบแทนรวมสุทธิของดัชนีพันธบัตรรัฐบาลอายุ 1-3 ปี ของสมาคมตลาดตราสารหนี้ไทย สัดส่วน 10%
2. ดัชนีผลตอบแทนกองทุนรวมอสังหาริมทรัพย์และกองทุนทรัสต์เพื่อการลงทุนในอสังหาริมทรัพย์ (PF&REIT Total Return Index) ของตลาดหลักทรัพย์แห่งประเทศไทย สัดส่วน 7.5%
3. ดัชนี Barclays Global-Aggregate Total Return Index Value Hedged USD สัดส่วน 60% ปรับด้วยต้นทุนการป้องกันความเสี่ยงอัตราแลกเปลี่ยนเพื่อคำนวณผลตอบแทนเป็นสกุลเงินบาท ณ วันที่ลงทุน (ในอัตราส่วน 50%) และปรับด้วยอัตราแลกเปลี่ยนเพื่อเทียบกับค่าสกุลเงินบาท ณ วันที่คำนวณผลตอบแทน (ในอัตราส่วน 50%)
4. FTSE Strait times REIT Index สัดส่วน 7.5% ปรับด้วยต้นทุนการป้องกันความเสี่ยงอัตราแลกเปลี่ยนเพื่อคำนวณผลตอบแทนเป็นสกุลเงินบาท ณ วันที่ลงทุน (ในอัตราส่วน 50%) และปรับด้วยอัตราแลกเปลี่ยนเพื่อเทียบกับค่าสกุลเงินบาท ณ วันที่คำนวณผลตอบแทน (ในอัตราส่วน 50%)
5. ดัชนี MSCI World NETR USD สัดส่วน 15% ปรับด้วยต้นทุนการป้องกันความเสี่ยงอัตราแลกเปลี่ยนเพื่อคำนวณผลตอบแทนเป็นสกุลเงินบาท ณ วันที่ลงทุน (ในอัตราส่วน 50%) และปรับด้วยอัตราแลกเปลี่ยนเพื่อเทียบกับค่าสกุลเงินบาท ณ วันที่คำนวณผลตอบแทน (ในอัตราส่วน 50%)

## ผลการดำเนินงานย้อนหลังตามปีปฏิทิน

■ กองทุนรวม  
■ BENCHMARK



\* ในปีที่กองทุนจดทะเบียน ผลการดำเนินงานจะแสดงตั้งแต่วันที่จดทะเบียนกองทุนจนถึงสิ้นปีปฏิทิน

กองทุนนี้เคยมีผลขาดทุนสูงสุดในช่วงเวลา 5 ปี คือ -1.20%

\* กรณีกองทุนจดทะเบียนไม่ครบ 5 ปี จะแสดงค่าที่เกิดขึ้นตั้งแต่จดทะเบียนกองทุนจนถึงวันที่รายงาน

ความผันผวนของผลการดำเนินงาน (Standard Deviation) คือ 1.56% ต่อปี

\* กรณีกองทุนจดทะเบียนไม่ครบ 5 ปี จะแสดงค่าที่เกิดขึ้นตั้งแต่จดทะเบียนกองทุนจนถึงวันที่รายงาน

ประเภทกองทุนรวมเพื่อใช้เปรียบเทียบผลการดำเนินงาน ณ จุดขาย คือ Foreign Investment Allocation

\* คุณสามารถดูข้อมูลที่เป็นปัจจุบันได้ที่ [www.scbam.com](http://www.scbam.com)

## ผลการดำเนินงานย้อนหลังแบบปักหมุด

กองทุน	Year to Date	3 เดือน	Percentile	6 เดือน	Percentile	1 ปี	Percentile	3 ปี	Percentile	5 ปี	Percentile	10 ปี	Percentile	ตั้งแต่จัดตั้ง
ผลตอบแทนกองทุนรวม	4.22%	-0.04%	95	0.67%	50	4.22%	75							3.49%
ผลตอบแทนตัวชี้วัด	7.11%	0.70%	75	2.70%	50	7.11%	50							5.75%
ความผันผวนของกองทุน	1.66%	0.88%	5	1.12%	5	1.66%	5							1.56%
ความผันผวนของตัวชี้วัด	3.12%	1.65%	5	2.19%	25	3.12%	25							3.24%

หมายเหตุ: สำหรับผลการดำเนินงานย้อนหลังแบบปักหมุดตั้งแต่ 1 ปีขึ้นไป แสดงเป็น % ต่อปี

SCBAM เป็นผู้คำนวณผลตอบแทนดัชนีชี้วัดโดยใช้ข้อมูลดัชนี ณ สิ้นวัน

\* เป็นข้อมูล ณ วันที่ 30 ธันวาคม 2564 คุณสามารถดูข้อมูลที่เป็นปัจจุบันได้ที่ [www.scbam.com](http://www.scbam.com)

## ตารางแสดงผลการดำเนินงานของกลุ่ม Foreign Investment Allocation ณ วันที่ 31 ธันวาคม 2564

Peer Percentile	Return (%)						Standard Deviation (%)					
	3M	6M	1Y	3Y	5Y	10Y	3M	6M	1Y	3Y	5Y	10Y
5 <sup>th</sup> Percentile	6.76	6.42	17.14	19.92	11.34	12.34	1.84	1.83	1.73	4.66	5.41	7.69
25 <sup>th</sup> Percentile	3.63	2.96	9.85	10.22	6.46	8.66	4.63	4.28	4.43	8.52	7.74	8.39
50 <sup>th</sup> Percentile	1.76	0.55	5.59	7.38	4.72	4.34	6.37	5.95	6.02	9.76	8.92	12.38
75 <sup>th</sup> Percentile	0.28	-0.69	3.01	4.83	3.26	3.90	11.12	10.90	11.29	12.07	10.25	12.89
95 <sup>th</sup> Percentile	-1.42	-3.01	-1.11	2.31	1.41	2.90	16.50	16.19	17.66	16.77	15.36	13.59



## ข้อมูลอื่น ๆ

นโยบายการจ่ายเงินปันผล	ไม่จ่าย												
ผู้ดูแลผลประโยชน์	ธนาคารกสิกรไทย จำกัด (มหาชน)												
วันที่จดทะเบียน	3 สิงหาคม 2563												
อายุโครงการ	ไม่กำหนด												
ซื้อและขายคืนหน่วยลงทุน	<p><u>วันทำการซื้อ:</u></p> <p>ทุกวันทำการซื้อขายหน่วยลงทุน ตั้งแต่เวลาเปิดทำการ – 15.30 น.  SCB EASY NET/SCB EASY APP ตั้งแต่เวลาเริ่มให้บริการ – 16.00 น.  มูลค่าขั้นต่ำของการซื้อครั้งแรก: 1,000 บาท  มูลค่าขั้นต่ำของการซื้อครั้งถัดไป: 1,000 บาท</p> <p><u>วันทำการขาย:</u></p> <p>ทุกวันทำการซื้อขายหน่วยลงทุน ตั้งแต่เวลาเปิดทำการ – 15.30 น.  SCB EASY NET/SCB EASY APP ตั้งแต่เวลาเริ่มให้บริการ – 16.00 น.  มูลค่าขั้นต่ำของการขายคืน: 1,000 บาท  ยอดคงเหลือขั้นต่ำ: 1,000 บาท</p> <p>ระยะเวลาการรับเงินค่าขายคืน: 5 วันทำการนับจากวันคำนวณ NAV  (โดยทั่วไปจะได้รับเงินภายใน 5 วันทำการหลังจากวันทำรายการขายคืน (T+5))</p> <p>คุณสามารถตรวจสอบมูลค่าทรัพย์สินรายวันได้ที่:  - www.scbam.com ทุกวันทำการ  - Call Center 0-2777-7777 กด 0 กด 6</p>												
รายชื่อผู้จัดการกองทุน	<table border="0"> <tr> <td>นาย ยุทธพล วิทย์พาณิชกร</td> <td>3 สิงหาคม 2563</td> </tr> <tr> <td>น.ส. นิสารัตน์ ชมภูพงษ์</td> <td>11 สิงหาคม 2564</td> </tr> <tr> <td>น.ส. ปาลีดา เครือโสภณ</td> <td>17 สิงหาคม 2564</td> </tr> <tr> <td>นาย วิศรุต เสกสรรพานิช</td> <td>7 กันยายน 2564</td> </tr> <tr> <td>น.ส. กันต์รพี ปธานราษฎร์</td> <td>27 ธันวาคม 2564</td> </tr> <tr> <td>น.ส. นรินทรา ติณรัตน์สกุลชัย</td> <td>2 พฤศจิกายน 2564</td> </tr> </table>	นาย ยุทธพล วิทย์พาณิชกร	3 สิงหาคม 2563	น.ส. นิสารัตน์ ชมภูพงษ์	11 สิงหาคม 2564	น.ส. ปาลีดา เครือโสภณ	17 สิงหาคม 2564	นาย วิศรุต เสกสรรพานิช	7 กันยายน 2564	น.ส. กันต์รพี ปธานราษฎร์	27 ธันวาคม 2564	น.ส. นรินทรา ติณรัตน์สกุลชัย	2 พฤศจิกายน 2564
นาย ยุทธพล วิทย์พาณิชกร	3 สิงหาคม 2563												
น.ส. นิสารัตน์ ชมภูพงษ์	11 สิงหาคม 2564												
น.ส. ปาลีดา เครือโสภณ	17 สิงหาคม 2564												
นาย วิศรุต เสกสรรพานิช	7 กันยายน 2564												
น.ส. กันต์รพี ปธานราษฎร์	27 ธันวาคม 2564												
น.ส. นรินทรา ติณรัตน์สกุลชัย	2 พฤศจิกายน 2564												
อัตราส่วนหมุนเวียนการลงทุนของกองทุนรวม (PTR)	1.17												
ผู้สนับสนุนการขายหรือรับซื้อคืน	<p>ธนาคารไทยพาณิชย์ จำกัด (มหาชน)</p> <p>ผู้สนับสนุนการขายหรือรับซื้อคืนหน่วยลงทุนที่บริษัทจัดการแต่งตั้งขึ้น (ถ้ามี)</p>												



<p>ติดต่อสอบถาม รับหนังสือชี้ชวน ร้องเรียน</p>	<p>บริษัทหลักทรัพย์จัดการกองทุน ไทยพาณิชย์ จำกัด ที่อยู่: ชั้น 7 – 8 อาคาร 1 ไทยพาณิชย์ ปาร์ค พลาซ่า เลขที่ 18 ถนนรัชดาภิเษก แขวงจตุจักร เขตจตุจักร กรุงเทพฯ 10900 โทรศัพท์: 0-2949-1500 หรือ 0-2777-7777 กด 0 กด 6 website: <a href="http://www.scbam.com">www.scbam.com</a> email: <a href="mailto:advisory.scbam@scb.co.th">advisory.scbam@scb.co.th</a></p>
<p>ธุรกรรมที่อาจก่อให้เกิดความขัดแย้งทาง ผลประโยชน์</p>	<p>- กองทุนอาจลงทุนในหน่วยลงทุนของกองทุนรวมซึ่งอยู่ภายใต้การบริหารของบริษัทจัดการไม่เกินร้อยละ 100 ของมูลค่าทรัพย์สินสุทธิของกองทุน ดังนั้น บริษัทจัดการจะจัดให้มีระบบงานที่ป้องกันธุรกรรมที่อาจก่อให้เกิดความขัดแย้งทางผลประโยชน์อันอาจเกิดจากนโยบายการลงทุนที่เปิดให้มีการลงทุนในกองทุนรวมภายใต้การบริหารจัดการของบลจ. เดียวกัน เพื่อให้เกิดประโยชน์สูงสุดแก่ผู้ถือหน่วยลงทุนของทั้งกองทุนรวมต้นทางและกองทุนรวมปลายทาง</p> <p>- คุณสามารถตรวจสอบธุรกรรมที่อาจก่อให้เกิดความขัดแย้งทางผลประโยชน์ได้ที่ <a href="http://www.scbam.com">www.scbam.com</a></p>

- การลงทุนในหน่วยลงทุนไม่ใช่การฝากเงิน รวมทั้งไม่ได้อยู่ภายใต้ความคุ้มครองของสถาบันคุ้มครองเงินฝาก จึงมีความเสี่ยงจากการลงทุนซึ่งผู้ลงทุนอาจไม่ได้รับเงินลงทุนคืนเต็มจำนวน
- ได้รับอนุมัติจัดตั้ง และอยู่ภายใต้การกำกับดูแลของสำนักงาน ก.ล.ต.
- การพิจารณาว่าหนังสือชี้ชวนในการเสนอขายหน่วยลงทุนของกองทุนรวมนี้มีได้เป็นการแสดงว่าสำนักงาน ก.ล.ต. ได้รับรองถึงความถูกต้องของข้อมูลในหนังสือชี้ชวนของกองทุนรวม หรือได้ประกันราคาหรือผลตอบแทนของหน่วยลงทุนที่เสนอขายนั้น ทั้งนี้ บริษัทจัดการกองทุนรวม ได้สอบถามข้อมูลในหนังสือชี้ชวนส่วนสรุปข้อมูลสำคัญ ณ วันที่ 31 ธันวาคม 2564 แล้วด้วยความระมัดระวังในฐานะผู้รับผิดชอบในการดำเนินการของกองทุนรวมและขอรับรองว่าข้อมูลดังกล่าวถูกต้อง ไม่เป็นเท็จ และไม่ทำให้ผู้อื่นสำคัญผิด

## คำอธิบายเพิ่มเติม

### ปัจจัยความเสี่ยงที่สำคัญ

**ความเสี่ยงจากความผันผวนของราคาหลักทรัพย์ (Market Risk) :** หมายถึง ความเสี่ยงที่มูลค่าของหลักทรัพย์ที่กองทุนรวมลงทุนจะเปลี่ยนแปลงเพิ่มขึ้นหรือลดลงจากปัจจัยภายนอก เช่น สภาวะเศรษฐกิจการลงทุน ปัจจัยทางการเมืองทั้งในและต่างประเทศ เป็นต้น ซึ่งพิจารณาได้จากค่า standard deviation (SD) ของกองทุนรวม หากกองทุนรวมมีค่า SD สูง แสดงว่ากองทุนรวมมีความผันผวนจากการเปลี่ยนแปลงของราคาหลักทรัพย์สูง

**ความเสี่ยงจากการเปลี่ยนแปลงของอัตราแลกเปลี่ยน (Currency Risk)** หมายถึง การเปลี่ยนแปลงของอัตราแลกเปลี่ยนมีผลกระทบต่อมูลค่าของหน่วยลงทุน เช่น กองทุนรวมลงทุนด้วยสกุลเงินดอลลาร์ ในช่วงที่เงินบาทอ่อน แต่ขายทำกำไรในช่วงที่บาทแข็ง กองทุนรวมจะได้เงินบาทกลับมาน้อยลง ในทางกลับกันหากกองทุนรวมลงทุนในช่วงที่บาทแข็งและขายทำกำไรในช่วงที่บาท

อ่อน ก็อาจได้ผลตอบแทนมากขึ้นกว่าเดิมด้วยเช่นกัน ดังนั้น การป้องกันความเสี่ยงจากอัตราแลกเปลี่ยนจึงเป็นเครื่องมือสำคัญในการบริหารความเสี่ยงจากดังกล่าว ซึ่งทำได้ดังต่อไปนี้

- อาจป้องกันความเสี่ยงตามดุลยพินิจของผู้จัดการกองทุนรวม : ผู้ลงทุนอาจมีความเสี่ยงจากอัตราแลกเปลี่ยน เนื่องจาก การป้องกันความเสี่ยงขึ้นอยู่กับดุลยพินิจของผู้จัดการกองทุนรวมในการพิจารณาว่าจะป้องกันความเสี่ยงหรือไม่

**ความเสี่ยงจากการลงทุนกระจุกตัว (High Concentration Risk)**

(1) ความเสี่ยงจากการลงทุนกระจุกตัวในผู้ออกตราสารรายใดรายหนึ่ง (High Issuer Concentration Risk) เกิดจากกองทุนลงทุนในผู้ออกตราสารรายใด ๆ มากกว่า 10% ของ NAV รวมกัน ซึ่งหากเกิดเหตุการณ์ที่ส่งผลกระทบต่อการดำเนินงาน ฐานะทางการเงิน หรือความมั่นคงของผู้ออกตราสารรายดังกล่าว กองทุนอาจมีผลการดำเนินงานที่ผันผวนมากกว่ากองทุนที่กระจายการลงทุนในหลายผู้ออกตราสาร

(2) ความเสี่ยงจากการลงทุนกระจุกตัวในหมวดอุตสาหกรรมใดอุตสาหกรรมหนึ่ง (Sector Concentration Risk) เกิดจากกองทุนลงทุนในบางหมวดอุตสาหกรรมมากกว่า 20% ของ NAV รวมกัน ซึ่งหากเกิดเหตุการณ์ที่ส่งผลกระทบต่ออุตสาหกรรมนั้น กองทุนดังกล่าวอาจมีผลการดำเนินงานที่ผันผวนมากกว่ากองทุนที่กระจายการลงทุนในหลายหมวดอุตสาหกรรม

(3) ความเสี่ยงจากการกระจุกตัวลงทุนในประเทศใดประเทศหนึ่ง (Country Concentration Risk) เกิดจากกองทุนลงทุนในประเทศใดประเทศหนึ่งมากกว่า 20% ของ NAV รวมกัน ซึ่งหากเกิดเหตุการณ์ที่ส่งผลกระทบต่อประเทศดังกล่าว เช่น การเมือง เศรษฐกิจ สังคม เป็นต้น กองทุนดังกล่าวอาจมีผลการดำเนินงานที่ผันผวนมากกว่ากองทุนที่กระจายการลงทุนในหลายประเทศ

**ข้อมูลอื่น ๆ**

- เพื่อประโยชน์สูงสุดของการบริหารจัดการกองทุน การเสนอขายหน่วยลงทุนของกองทุนหรือการสับเปลี่ยนหน่วยลงทุนของกองทุน ให้อยู่ในดุลยพินิจของบริษัทจัดการแต่เพียงผู้เดียว โดยบริษัทจัดการขอสงวนสิทธิที่จะรับ/ปฏิเสธที่จะเสนอขายหน่วยลงทุนของกองทุนหรือรับ/ปฏิเสธการสับเปลี่ยนหน่วยลงทุนของกองทุนให้แก่บุคคลใดก็ได้ โดยบุคคลที่บริษัทจัดการมีวัตถุประสงค์ที่จะไม่เสนอขายหน่วยลงทุนของกองทุนการสับเปลี่ยนหน่วยลงทุนของกองทุนให้ นั้น รวมถึงแต่ไม่จำกัดเพียงพลเมืองสหรัฐอเมริกาผู้มีถิ่นฐานอยู่ในสหรัฐอเมริกา บุคคลซึ่งปกติมีถิ่นที่อยู่ในสหรัฐอเมริกา รวมถึงกองทัพยศของบุคคลดังกล่าว และบริษัทหรือห้างหุ้นส่วนซึ่งจัดให้มีขึ้นและดำเนินกิจกรรมในสหรัฐอเมริกา

- ในกรณีที่บริษัทจัดการมีพันธสัญญา หรือข้อตกลงกับรัฐต่างประเทศ หรือหน่วยงานของรัฐต่างประเทศ หรือมีความจำเป็นจะต้องปฏิบัติตามกฎหมายของรัฐต่างประเทศ ไม่ว่าจะที่เกิดขึ้นแล้วในขณะนี้หรือจะเกิดขึ้นในอนาคต เช่น ดำเนินการตาม Foreign Account Tax Compliance Act (FATCA) ของประเทศสหรัฐอเมริกา เป็นต้น ผู้ถือหน่วยลงทุนได้รับทราบและตกลงยินยอมให้สิทธิแก่บริษัทจัดการที่จะปฏิบัติการและดำเนินการต่างๆ เพื่อให้เป็นไปตามพันธสัญญา หรือข้อตกลง หรือกฎหมายของรัฐต่างประเศนั้น ซึ่งรวมถึงการเปิดเผยข้อมูลต่างๆ ของผู้ถือหน่วยลงทุน การหักภาษี ณ ที่จ่ายจากเงินได้ของผู้ถือหน่วยลงทุน ตลอดจนมีสิทธิดำเนินการอื่นใดเท่าที่จำเป็นสำหรับการปฏิบัติตามพันธสัญญา หรือข้อตกลงหรือกฎหมายของรัฐต่างประเทศ

- เนื่องจากกองทุนเปิดไทยพาณิชย์ World Integrated Portfolio มีการลงทุนในหน่วยลงทุนของกองทุนต่างประเทศกองทุนใด กองทุนหนึ่งเกินกว่าร้อยละ 20 ของมูลค่าทรัพย์สินสุทธิของกองทุน จึงมีรายละเอียดเกี่ยวกับลักษณะที่สำคัญของกองทุนที่ลงทุน ดังนี้

<b>สรุปสาระสำคัญของกองทุน GAM Star Credit Opportunities (USD)</b>	
<b>นโยบายการลงทุน</b>	กองทุนหลักมีวัตถุประสงค์ในการสร้างผลตอบแทนระยะยาวจากการเติบโตของเงินต้นในสกุลเงินดอลลาร์ โดยผ่านการลงทุนในหลักทรัพย์ที่มีการจ่ายรายได้ระหว่างทางจากจำนวนเงินต้นที่แน่นอน ได้แก่ พันธบัตรรัฐบาล หุ้นกู้ หุ้นกู้ด้อยสิทธิ หุ้นบุริมสิทธิหลักทรัพย์แปลงสภาพ และตราสารประเภท contingent

	<p>capital notes นอกจากนี้ หลักทรัพย์ที่กองทุนจะลงทุนยังรวมถึง ตราสารที่มีการกำหนดอัตราดอกเบี้ยแน่นอนและลอยตัว โดยอาจมีการกำหนดอายุตราสารไว้หรือไม่ก็ได้ และไม่จำเป็นต้องได้รับการจัดอันดับความน่าเชื่อถือในระดับลงทุนได้ โดยสถาบัน Standard &amp; Poor's หรือสถาบันจัดอันดับที่เทียบเท่าแห่งอื่น</p> <p>ทั้งนี้กองทุนหลักจะลงทุนในตราสารที่ได้รับการจัดอันดับความน่าเชื่อถือไว้ในอันดับที่สามารถลงทุนได้ โดยสถาบัน Standard &amp; Poor's หรือสถาบันจัดอันดับที่เทียบเท่าแห่งอื่น ไม่น้อยกว่าร้อยละ 40 ของมูลค่าทรัพย์สินสุทธิของกองทุน</p> <p>กองทุนหลักอาจถือครองหลักทรัพย์ประเภทตราสารทุน หรือหลักทรัพย์ที่เกี่ยวข้องกับตราสารทุน (equities related securities) ซึ่งรวมถึงแต่ไม่จำกัดเพียง ใบแสดงสิทธิในผลประโยชน์ที่เกิดจากหลักทรัพย์อ้างอิง (Depository Receipts) ตราสารประเภท participation rights อื่น ๆ ตราสารประเภท participation notes และ ตราสารประเภท equity linked notes โดยถือครองได้เฉพาะในกรณีหลักทรัพย์ดังกล่าวแปลงสภาพจากตราสารหนี้เป็นตราสารทุน โดยกองทุนจะพยายามจำหน่ายหลักทรัพย์ประเภทตราสารทุนดังกล่าวออกให้เร็วที่สุดเท่าที่จะทำได้และจะเป็นไปเพื่อประโยชน์สูงสุดแก่ผู้ถือหน่วยลงทุน</p>
ประเทศที่จดทะเบียน	ไอร์แลนด์
วันจัดตั้งกองทุน	19 กรกฎาคม 2554
การเปิดให้ซื้อและขายคืนหน่วยลงทุน	ทุกวันทำการซื้อขายหน่วยลงทุน
ISIN	IE00B5769310
Bloomberg	GAMCOIU
ดัชนีอ้างอิง (Index)	Barclays US Aggregate Corporate Total Return Index in USD
Index ticker	LUACTRUU
สกุลเงิน	ดอลลาร์สหรัฐ (USD)
ผู้จัดการกองทุน (Manager)	GAM Fund Management Limited
เว็บไซต์ (website)	www.gam.com
Investment manager and sponsor fees	เก็บจริง 0.95%
Ongoing charge	1.14% (as of 31.06.2021)

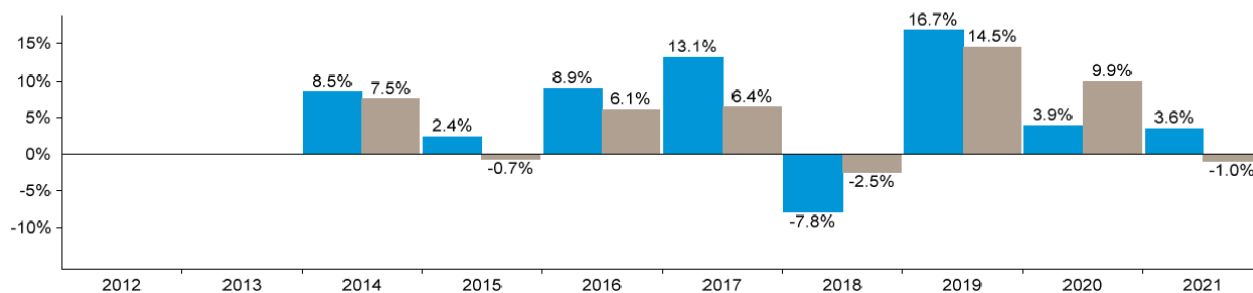
## รายละเอียดทรัพย์สินที่ลงทุน

### Top 10 holdings

Name	% of Fund	Portfolio allocation	Weight %
STICHTING AK RABOBANK JR SUBORDINA REGS 12/49	5.73	Asset type	
HSBC HOLDINGS PLC JR SUBORDINA 12/49 VAR	3.84	Fixed-to-Floater Perpetual	41.91
BANCO BILBAO VIZCAYA ARG JR SUBORDINA VAR	3.41	Fixed-to-Floater Bond	15.66
CREDIT SUISSE GROUP AG JR SUBORDINA REGS 12/49 VAR	2.74	Fixed-Dated	14.50
NATWEST GROUP PLC JR SUBORDINA VAR	2.46	Fixed Perpetual	8.42
TRAFIGURA GROUP PTE LTD SUBORDINATED REGS VAR	2.12	Undated FRN	7.73
HSBC HOLDINGS PLC JR SUBORDINA 12/99 VAR	2.12	Dated FRN	0.58
BANCO SANTANDER SA JR SUBORDINA REGS 12/99 VAR	1.83	FX Forwards Derivatives Hedging	0.46
CREDIT AGRICOLE SA JR SUBORDINA REGS 12/99 VAR	1.70	Cash	10.74
NATWEST GROUP PLC JR SUBORDINATED 11/29 VAR	1.53	Total	100.0
<b>Total</b>	<b>27.46</b>		

## ผลการดำเนินงานย้อนหลัง

### Calendar year performance



Fund: GAM Star Credit Opportunities (USD) - Institutional USD Accumulation; Benchmark: Bloomberg US Agg Corporate Total Return Index in USD;

### Performance in %

	Cumulative							Annualised		
	YTD	1M	3M	1Y	3Y	5Y	Since launch	3Y	5Y	Since launch
Fund	3.56	0.56	-0.53	3.56	25.53	30.83	74.22	7.87	5.52	6.53
Benchmark	-1.04	-0.08	0.23	-1.04	24.55	29.22	44.42	7.59	5.26	4.28

เป็นข้อมูล ณ วันที่ 31 ธันวาคม 2564 คุณสามารถดูข้อมูลที่เป็นปัจจุบันได้ที่ [www.gam.com](http://www.gam.com)