

# หนังสือชี้ชวนส่วนสรุปข้อมูลสำคัญ

บลจ. ไทยพาณิชย์  
SCB 

บริษัทหลักทรัพย์จัดการกองทุน  
ไทยพาณิชย์ จำกัด  
การเข้าร่วมการต่อต้านทุจริต :  
ได้รับการรับรอง CAC

กองทุนเปิดไทยพาณิชย์ตราสารรัฐตลาดเงิน พลัส  
SCB TREASURY MONEY PLUS OPEN END FUND  
(SCBTMFPLUS)

(ชนิดหน่วยลงทุน C : SCBSFFPLUS-C)

กองทุนตราสารหนี้

กองทุนรวมตลาดเงิน (Money Market Fund)

ไม่มีการลงทุนในต่างประเทศ



คุณกำลังจะลงทุนอะไร?



กองทุนรวมนี้เหมาะกับใคร?



คุณต้องระวังอะไรเป็นพิเศษ?



สัดส่วนของประเภททรัพย์สินที่ลงทุน



ค่าธรรมเนียม



ผลการดำเนินงาน



ข้อมูลอื่นๆ

การลงทุนในกองทุนรวมไม่ใช่การฝากเงิน



## คุณกำลังจะลงทุนอะไร?

กองทุนมีนโยบายเน้นลงทุนในตราสารภาครัฐ อาทิ ตั๋วเงินคลัง พันธบัตรรัฐบาล พันธบัตรธนาคารแห่งประเทศไทย หรือพันธบัตรหรือตราสารหนี้ที่กองทุนเพื่อการฟื้นฟูและพัฒนาสถาบันการเงินเป็นผู้ออก ผู้รับรอง ผู้รับอาวัล หรือผู้ค้ำประกัน หรือพันธบัตรหรือตราสารแห่งหนึ่งที่กระทรวงการคลังเป็นผู้ออก ผู้รับอาวัล หรือผู้รับค้ำประกัน ที่มีอันดับความน่าเชื่อถือตามที่สำนักงานคณะกรรมการ ก.ล.ต. โดยกองทุนจะลงทุนไม่น้อยกว่าร้อยละ 80 ของมูลค่าทรัพย์สินสุทธิของกองทุน

นอกจากนี้ กองทุนอาจจะลงทุนในหรือเข้าทำสัญญาซื้อขายล่วงหน้า (Derivatives) โดยมีวัตถุประสงค์เพื่อป้องกันความเสี่ยง (Hedging)

กองทุนมีกลยุทธ์การลงทุน มุ่งหวังให้ผลประกอบการสูงกว่าดัชนีชี้วัด (active management)



## กองทุนรวมนี้เหมาะกับใคร?

- ผู้ลงทุนที่คาดหวังผลตอบแทนที่ใกล้เคียงเงินฝาก และยอมรับผลตอบแทนที่อาจต่ำกว่ากองทุนรวมตราสารหนี้ทั่วไปได้
- ผู้ลงทุนที่ต้องการสภาพคล่องสูง
- ผู้ลงทุนที่ต้องการการลงทุนที่มีความเสี่ยงต่ำ

### กองทุนรวมนี้ไม่เหมาะกับใคร

- ผู้ลงทุนที่คาดหวังผลตอบแทนสูง

### ทำอย่างไรหากยังไม่เข้าใจนโยบาย และความเสี่ยงของกองทุนนี้

- อ่านหนังสือชี้ชวนฉบับเต็ม หรือสอบถามผู้สนับสนุนการขายและบริษัทจัดการ
- อย่าลงทุนหากไม่เข้าใจลักษณะและความเสี่ยงของกองทุนรวมนี้ดีพอ





# คุณต้องระวังอะไรเป็นพิเศษ?

## คำเตือนที่สำคัญ

- อาจลงทุนในหรือเข้าทำสัญญาซื้อขายล่วงหน้า (Derivatives) โดยมีวัตถุประสงค์เพื่อป้องกันความเสี่ยง (Hedging) โดยในบางขณะผู้จัดการกองทุนอาจเพิ่มการลงทุนในสัญญาซื้อขายล่วงหน้าที่อ้างอิงกับตราสาร/หลักทรัพย์นั้น ทั้งนี้ เพื่อลดความเสี่ยงและ/หรือความผันผวนจากการลงทุน เป็นต้น
- มูลค่าหน่วยลงทุนของหน่วยลงทุนแต่ละชนิด อาจมีมูลค่าเท่ากันหรือแตกต่างกันได้ โดยบริษัทจัดการจะแยกคำนวณมูลค่าหน่วยลงทุนสำหรับแต่ละชนิดหน่วยลงทุน
- การแบ่งชนิดหน่วยลงทุนของกองทุน มิได้ทำให้ความรับผิดชอบของกองทุนรวมที่มีต่อบุคคลภายนอกแยกออกจากกันตามชนิดหน่วยลงทุน ทรัพย์สินทั้งหมดของกองทุนรวมยังคงอยู่ภายใต้ความรับผิดชอบของบุคคลภายนอกอย่างเท่าเทียมกัน

แผนภาพแสดงตำแหน่งความเสี่ยงของกองทุนรวม



## ปัจจัยความเสี่ยงที่สำคัญ

### ความเสี่ยงจากการผิดนัดชำระหนี้ของผู้ออกตราสาร

อันดับความน่าเชื่อถือส่วนใหญ่ของกองทุนรวม

ต่ำ

สูง

GOV/AAA	AA,A	BBB	Non-investment grade/unrated
---------	------	-----	------------------------------

### ความเสี่ยงจากความผันผวนของราคาหลักทรัพย์

อายุเฉลี่ยของทรัพย์สินที่ลงทุน

ต่ำ

สูง

ต่ำกว่า 3 เดือน	3 เดือนถึง 1 ปี	1 ปีถึง 3 ปี	3 ปีถึง 5 ปี	มากกว่า 5 ปี
-----------------	-----------------	--------------	--------------	--------------

### ความผันผวนของผลการดำเนินงาน (SD)

ต่ำ

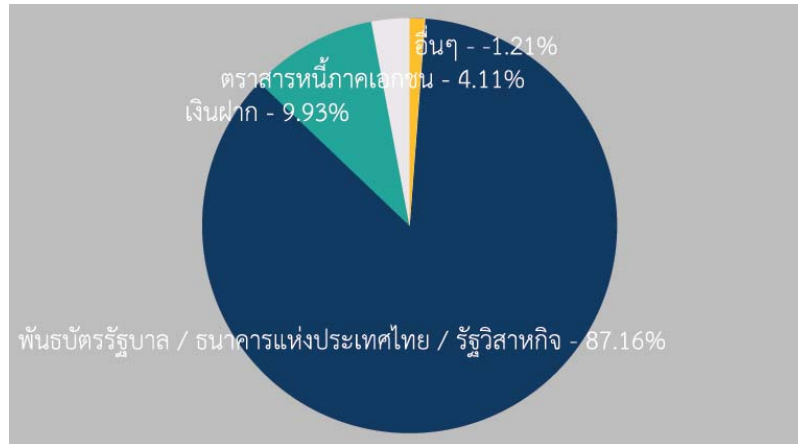
สูง

<5%	5-10%	10-15%	15-25%	>25%
-----	-------	--------	--------	------



## สัดส่วนของประเภททรัพย์สินที่ลงทุน

% ของ NAV



### ชื่อทรัพย์สินและการลงทุนสูงสุด 5 อันดับ

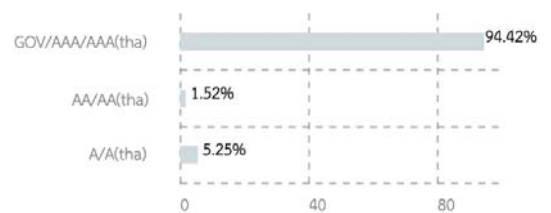
SCBTMFPPLUS

ชื่อทรัพย์สิน	Credit rating	% ของ NAV
พันธบัตรธนาคารแห่งประเทศไทยงวดที่ 44/91/60	AAA	10.24
พันธบัตรธนาคารแห่งประเทศไทยงวดที่ 41/91/60	AAA	8.59
พันธบัตรธนาคารแห่งประเทศไทยงวดที่ 51/91/60	AAA	7.40
พันธบัตรธนาคารแห่งประเทศไทยงวดที่ 49/91/60	AAA	6.37
พันธบัตรธนาคารแห่งประเทศไทยงวดที่ 43/90/60	AAA	6.34

หมายเหตุ: เป็นข้อมูล ณ วันที่ 29 ธันวาคม 2560

### น้ำหนักการลงทุนตามอันดับความน่าเชื่อถือ

#### ตราสารหนี้ในประเทศ



หมายเหตุ: เป็นข้อมูล ณ วันที่ 29 ธันวาคม 2560

ทั้งนี้คุณสามารถดูข้อมูลที่เป็นปัจจุบันได้ที่ website [www.scbam.com](http://www.scbam.com)

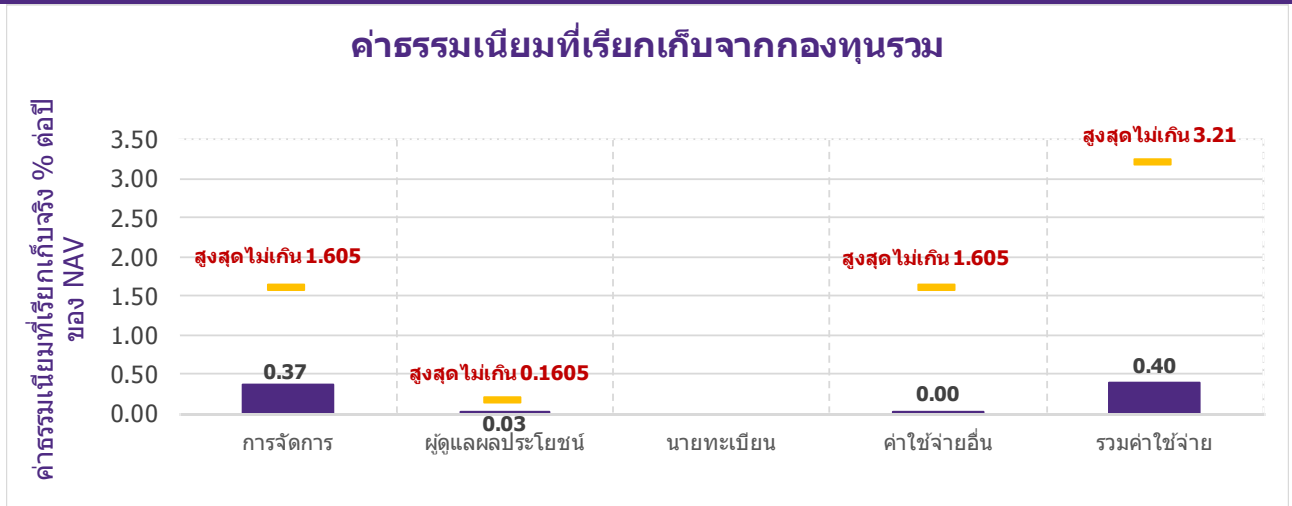


## ค่าธรรมเนียม

\* ค่าธรรมเนียมมีผลกระทบต่อผลตอบแทนที่คุณจะได้รับ

ดังนั้น คุณควรพิจารณาการเรียกเก็บค่าธรรมเนียมดังกล่าวก่อนการลงทุน \*

### ค่าธรรมเนียมที่เรียกเก็บจากกองทุนรวม (% ต่อปีของ NAV)



หมายเหตุ:

- อัตราค่าธรรมเนียมรวมภาษีมูลค่าเพิ่ม
- ค่าธรรมเนียมนายทะเบียน : ในอัตราที่บริษัทจัดการกำหนด และเรียกเก็บจากบริษัทจัดการ
- ค่าใช้จ่ายอื่น ๆ เมื่อคำนวณรวมกับค่าธรรมเนียมการจัดการ ค่าธรรมเนียมผู้ดูแลผลประโยชน์ ค่าธรรมเนียมนายทะเบียนหน่วยลงทุน ค่าธรรมเนียมที่ปรึกษาการลงทุน (ถ้ามี) และค่าธรรมเนียมในการจัดจำหน่าย (ถ้ามี) ที่เรียกเก็บจริง ต้องไม่เกินค่าธรรมเนียมและค่าใช้จ่ายทั้งหมดของแต่ละชนิดหน่วยลงทุน

### ค่าธรรมเนียมที่เรียกเก็บจากผู้ถือหน่วย (% ของมูลค่าซื้อขาย)

รายการ	สูงสุดไม่เกิน	เก็บจริง
ค่าธรรมเนียมการขาย	ไม่มี	ไม่มี
ค่าธรรมเนียมการรับซื้อคืน	ไม่มี	ไม่มี
ค่าธรรมเนียมการสับเปลี่ยนหน่วยลงทุน		
- ค่าธรรมเนียมการสับเปลี่ยนเข้า	ไม่มี	ไม่มี
- ค่าธรรมเนียมการสับเปลี่ยนออก	ไม่มี	ไม่มี
การโอนหน่วย	10 บาท ต่อ 1,000 หน่วย	10 บาท ต่อ 1,000 หน่วย
ค่าธรรมเนียมการออกเอกสารแสดงสิทธิในหน่วยลงทุน	ตามที่นายทะเบียนเรียกเก็บ	ตามที่นายทะเบียนเรียกเก็บ
ค่าใช้จ่ายอื่น ๆ	ตามที่จ่ายจริง	ตามที่จ่ายจริง

หมายเหตุ:

- อัตราค่าธรรมเนียมรวมภาษีมูลค่าเพิ่ม
- ค่าธรรมเนียมการขาย / รับซื้อคืน / สับเปลี่ยนหน่วยลงทุนอาจเรียกเก็บจากผู้ตั้งซื้อหน่วยลงทุนแต่ละกลุ่มหรือแต่ละรายในอัตราที่ไม่เท่ากัน โดยบริษัทจัดการจะแจ้งรายละเอียดและหลักเกณฑ์ให้ทราบต่อไป



## ผลการดำเนินงานในอดีต

\* ผลการดำเนินงานในอดีต มิได้เป็นสิ่งยืนยันถึงผลการดำเนินงานในอนาคต\*

ดัชนีชี้วัด คือ

- ดัชนีพันธบัตรที่มีอายุคงที่ (ZRR) อายุประมาณ 1 เดือน สัดส่วน 40%
- ดัชนีพันธบัตรที่มีอายุคงที่ (ZRR) อายุประมาณ 3 เดือน สัดส่วน 40%
- อัตราดอกเบี้ยเงินฝากประจำ 3 เดือนเฉลี่ยประเภทบุคคลธรรมดาของธนาคารกรุงเทพ, ธนาคารกสิกรไทย, และธนาคารไทยพาณิชย์ สัดส่วน 20%

ผลการดำเนินงานย้อนหลังตามปีปฏิทิน

■ กองทุนรวม  
■ BENCHMARK



กองทุนนี้เคยมีผลขาดทุนสูงสุดในช่วงเวลา 5 ปี คือ 0.00%

ความผันผวนของผลการดำเนินงาน (Standard Deviation) คือ 0.05% ต่อปี

ประเภทกองทุนรวมเพื่อใช้เปรียบเทียบผลการดำเนินงาน ณ จุดขาย คือ Money Market - Government

\*คุณสามารถดูข้อมูลที่เป็นปัจจุบันได้ที่ [www.scbam.com](http://www.scbam.com)

ผลการดำเนินงานย้อนหลังแบบปักหมุด

กองทุน	Year to Date	3 เดือน	Percentile	6 เดือน	Percentile	1 ปี	Percentile	3 ปี	Percentile	5 ปี	Percentile	10 ปี	Percentile	ตั้งแต่จัดตั้ง
ผลตอบแทนกองทุนรวม	0.97%	0.23%	50	0.49%	25	0.97%	75	0.82%	95	1.02%	95			1.06%
ผลตอบแทนดัชนีชี้วัด	1.32%	0.30%	5	0.63%	5	1.32%	5	1.49%	5	1.86%	5			1.92%
ความผันผวนของกองทุน	0.04%	0.02%	5	0.03%	5	0.04%	5	0.04%	5	0.05%	5			0.05%
ความผันผวนของดัชนีชี้วัด	0.06%	0.03%	5	0.04%	25	0.06%	95	0.07%	50	0.09%	5			0.09%

\*เป็นข้อมูล ณ วันที่ 29 ธันวาคม 2560 คุณสามารถดูข้อมูลที่เป็นปัจจุบันได้ที่ [www.scbam.com](http://www.scbam.com)



## ข้อมูลอื่น ๆ

นโยบายการจ่ายเงินปันผล	ไม่จ่าย														
ผู้ดูแลผลประโยชน์	ธนาคารกสิกรไทย จำกัด (มหาชน)														
วันที่จดทะเบียน	5 กันยายน 2555														
อายุโครงการ	ไม่กำหนด														
ซื้อและขายคืนหน่วยลงทุน	<p><u>วันทำการซื้อ</u> : ทุกวันทำการซื้อขายหน่วยลงทุน ตั้งแต่เวลาเปิดทำการ – 15.30 น. (ทางอินเทอร์เน็ต ตั้งแต่เวลาเริ่มให้บริการ – 16.00 น.)</p> <p>มูลค่าขั้นต่ำของการซื้อครั้งแรก : 5,000 บาท</p> <p>มูลค่าขั้นต่ำของการซื้อครั้งถัดไป : 5,000 บาท</p> <p><u>วันทำการขาย</u> : ทุกวันทำการซื้อขายหน่วยลงทุน ตั้งแต่เวลาเปิดทำการ – 15.30 น. (ทางอินเทอร์เน็ต ตั้งแต่เวลาเริ่มให้บริการ – 16.00 น.)</p> <p>มูลค่าขั้นต่ำของการขายคืน : 5,000 บาท</p> <p>ยอดคงเหลือขั้นต่ำ : ไม่กำหนด</p> <p>ระยะเวลาการรับเงินค่าขายคืน : T+5 คือ 5 วันทำการนับจากวันคำนวณ NAV (ปัจจุบัน T+1 คือ 1 วันทำการหลังจากวันทำการขายคืน)</p> <p>คุณสามารถตรวจสอบมูลค่าทรัพย์สินรายวันได้ที่ : - <a href="http://www.scbam.com">www.scbam.com</a> ทุกวันทำการ - Call Center 0-2777-7777 กด 0 กด 6</p>														
รายชื่อผู้จัดการกองทุน	<table><tr><td>นาย ยุทธพล วิทยาพานิชกร</td><td>23 มกราคม 2555</td></tr><tr><td>น.ส. นันทรัตน์ ยอดยิ่ง</td><td>21 กรกฎาคม 2552</td></tr><tr><td>น.ส. นภาพรรณ ลาภวรกิจชัย</td><td>21 กรกฎาคม 2552</td></tr><tr><td>นาง รุชดาภา อิศรางกูร ณ อยุธยา</td><td>21 กรกฎาคม 2552</td></tr><tr><td>น.ส. วรารัตน์ จันทร์ชี่น</td><td>19 กุมภาพันธ์ 2558</td></tr><tr><td>นาย เอกลักษณ์ กระแสเคียร</td><td>10 พฤศจิกายน 2556</td></tr><tr><td>น.ส. มยุรา ถิ่นธนาสาร</td><td>22 สิงหาคม 2559</td></tr></table>	นาย ยุทธพล วิทยาพานิชกร	23 มกราคม 2555	น.ส. นันทรัตน์ ยอดยิ่ง	21 กรกฎาคม 2552	น.ส. นภาพรรณ ลาภวรกิจชัย	21 กรกฎาคม 2552	นาง รุชดาภา อิศรางกูร ณ อยุธยา	21 กรกฎาคม 2552	น.ส. วรารัตน์ จันทร์ชี่น	19 กุมภาพันธ์ 2558	นาย เอกลักษณ์ กระแสเคียร	10 พฤศจิกายน 2556	น.ส. มยุรา ถิ่นธนาสาร	22 สิงหาคม 2559
นาย ยุทธพล วิทยาพานิชกร	23 มกราคม 2555														
น.ส. นันทรัตน์ ยอดยิ่ง	21 กรกฎาคม 2552														
น.ส. นภาพรรณ ลาภวรกิจชัย	21 กรกฎาคม 2552														
นาง รุชดาภา อิศรางกูร ณ อยุธยา	21 กรกฎาคม 2552														
น.ส. วรารัตน์ จันทร์ชี่น	19 กุมภาพันธ์ 2558														
นาย เอกลักษณ์ กระแสเคียร	10 พฤศจิกายน 2556														
น.ส. มยุรา ถิ่นธนาสาร	22 สิงหาคม 2559														
อัตราส่วนหมุนเวียนการลงทุนของกองทุนรวม (PTR)	1.18														
ผู้สนับสนุนการขายหรือรับซื้อคืน	ธนาคารไทยพาณิชย์ จำกัด (มหาชน) ผู้สนับสนุนการขายหรือรับซื้อคืนหน่วยลงทุนที่บริษัทจัดการแต่งตั้งขึ้น (ถ้ามี)														
ติดต่อสอบถาม รับหนังสือชี้ชวน ร้องเรียน	บริษัทหลักทรัพย์จัดการกองทุน ไทยพาณิชย์ จำกัด ที่อยู่ : ชั้น 7 – 8 อาคาร 1 ไทยพาณิชย์ ปาร์ค พลาซ่า เลขที่ 18 ถนนรัชดาภิเษก แขวงจตุจักร														

	เขตจตุจักร กรุงเทพฯ 10900 โทรศัพท์ : 0-2949-1500 หรือ 0-2777-7777 กด 0 กด 6 website : www.scbam.com
ธุรกรรมที่อาจก่อให้เกิดความขัดแย้งทาง ผลประโยชน์	คุณสามารถตรวจสอบธุรกรรมที่อาจก่อให้เกิดความขัดแย้งทาง ผลประโยชน์ได้ที่ <a href="http://www.scbam.com">www.scbam.com</a>

- การลงทุนในหน่วยลงทุนไม่ใช่การฝากเงิน รวมทั้งไม่ได้อยู่ภายใต้ความคุ้มครองของสถาบันคุ้มครองเงินฝาก จึงมีความเสี่ยงจากการลงทุนซึ่งผู้ลงทุนอาจไม่ได้รับเงินลงทุนคืนเต็มจำนวน
- ได้รับอนุมัติจัดตั้ง และอยู่ภายใต้การกำกับดูแลของสำนักงาน ก.ล.ต
- การพิจารณาร่างหนังสือชี้ชวนในการเสนอขายหน่วยลงทุนของกองทุนรวมนี้มีได้เป็นการแสดงว่าสำนักงาน ก.ล.ต. ได้รับรองถึงความถูกต้องของข้อมูลในหนังสือชี้ชวนของกองทุนรวม หรือได้ประกันราคาหรือผลตอบแทนของหน่วยลงทุนที่เสนอขายนั้น ทั้งนี้ บริษัทจัดการกองทุนรวม ได้สอบทานข้อมูลในหนังสือชี้ชวนส่วนสรุปข้อมูลสำคัญ ณ วันที่ 31 ธันวาคม 2560 แล้วด้วยความระมัดระวังในฐานะผู้รับผิดชอบในการดำเนินการของกองทุนรวมและขอรับรองว่าข้อมูลดังกล่าวถูกต้อง ไม่เป็นเท็จ และไม่ทำให้ผู้อื่นสำคัญผิด



## คำอธิบายเพิ่มเติม

### ปัจจัยความเสี่ยงที่สำคัญ

**ความเสี่ยงจากการผิดนัดชำระหนี้ของผู้ออกตราสาร (Credit Risk)** หมายถึง การพิจารณาจากอันดับความน่าเชื่อถือของตราสารที่ลงทุน (credit risk) ซึ่งเป็นข้อมูลบอกระดับความสามารถในการชำระหนี้ โดยพิจารณาจากผลการดำเนินงานที่ผ่านมาและฐานการเงินของผู้ออกตราสาร credit rating ของหุ้นกู้ระยะยาวมีความหมายโดยย่อ ดังต่อไปนี้

ระดับการลงทุน	TRIS	Fitch	Moody's	S&P	คำอธิบาย
ระดับที่นำลงทุน	AAA	AAA(tha)	Aaa	AAA	อันดับเครดิตสูงที่สุด มีความเสี่ยงต่ำที่สุดที่จะไม่สามารถชำระหนี้ได้ตามกำหนด
	AA	AA(tha)	Aa	AA	อันดับเครดิตรองลงมาและถือว่า มีความเสี่ยงต่ำมากที่จะไม่สามารถชำระหนี้ได้ตามกำหนด
	A	A(tha)	A	A	ความเสี่ยงต่ำที่จะไม่สามารถชำระหนี้ได้ตามกำหนด
	BBB	BBB(tha)	Baa	BBB	ความเสี่ยงปานกลางที่จะไม่สามารถชำระหนี้ได้ตามกำหนด
ระดับที่ต่ำกว่านำลงทุน	ต่ำกว่า BBB	ต่ำกว่า BBB(tha)	ต่ำกว่า BBB	ต่ำกว่า BBB	ความเสี่ยงสูงที่จะไม่สามารถชำระหนี้ได้ตามกำหนด

**ความเสี่ยงจากความผันผวนของราคาหลักทรัพย์ (Market Risk)** : ความเสี่ยงที่เกิดจากการเปลี่ยนแปลงของอัตราดอกเบี้ยซึ่งขึ้นกับปัจจัยภายนอก เช่น สภาวะเศรษฐกิจการลงทุน ปัจจัยทางการเมืองทั้งในและต่างประเทศ เป็นต้น โดยราคาตราสารหนี้จะเปลี่ยนแปลงในทิศทางตรงข้ามกับการเปลี่ยนแปลงของอัตราดอกเบี้ย เช่น หากอัตราดอกเบี้ยในตลาดเงินมีแนวโน้มปรับตัวสูงขึ้น อัตราดอกเบี้ยของตราสารหนี้ที่ออกใหม่ก็จะสูงขึ้นด้วย ดังนั้นราคาตราสารหนี้ที่ออกมาก่อนหน้าจะมีการซื้อขายในระดับราคาที่ต่ำลง โดยกองทุนรวมที่มีอายุเฉลี่ยของทรัพย์สินที่ลงทุน (portfolio duration) สูงจะมีโอกาสเผชิญกับการเปลี่ยนแปลงของราคามากกว่ากองทุนรวมที่มี portfolio duration ต่ำกว่า

**ความเสี่ยงทางธุรกิจ (Business Risk)** : ความเสี่ยงที่เกิดจากผลการดำเนินงานของผู้ออกตราสารที่ลงทุนไปลงทุน ซึ่งเกิดจากการเปลี่ยนแปลงความสามารถในการทำกำไรของบริษัท โดยเฉพาะมีสาเหตุจากภาวะการแข่งขัน ความผิดพลาดของผู้บริหาร เป็นต้น ทำให้ ผู้ลงทุนในตราสารต้องสูญเสียเงินลงทุนได้

**ความเสี่ยงจากการขาดสภาพคล่องของตราสาร (Liquidity Risk)** : ความเสี่ยงที่เกิดจากการลงทุนในตราสารที่มีสภาพคล่องในการซื้อขายต่ำ ทั้งนี้ สภาพคล่องดังกล่าวเกิดจากอุปสงค์และอุปทาน และคุณภาพของตราสาร ณ ขณะนั้นๆ

**ความเสี่ยงจากการลงทุนในสัญญาซื้อขายล่วงหน้า (Derivatives Risk)** : ความเสี่ยงจากการที่ราคาหลักทรัพย์ที่อ้างอิงอยู่มีราคาเคลื่อนไหวในทิศทางตรงกันข้ามกับที่คาดการณ์ไว้ โดยอาจจะเกิดจากปัจจัยต่างๆ เช่น อัตราดอกเบี้ย อัตราแลกเปลี่ยน หรือปัจจัยทางเศรษฐกิจอื่น ๆ ที่เกี่ยวข้อง ซึ่งส่งผลให้ราคาของสัญญาซื้อขายล่วงหน้ามีการเปลี่ยนแปลงอย่างมีนัยสำคัญความเสี่ยงจากการลงทุนในตราสารที่มีลักษณะของสัญญาซื้อขายล่วงหน้าแฝง

## ข้อมูลอื่น ๆ

- เพื่อประโยชน์สูงสุดของการบริหารจัดการกองทุนการเสนอขายหน่วยลงทุนของกองทุนหรือการสับเปลี่ยนหน่วยลงทุนของกองทุน ให้อยู่ในดุลยพินิจของบริษัทจัดการแต่เพียงผู้เดียว โดยบริษัทจัดการขอสงวนสิทธิที่จะรับ/ปฏิเสธที่จะเสนอขายหน่วยลงทุนของกองทุนหรือรับ/ปฏิเสธการสับเปลี่ยนหน่วยลงทุนของกองทุนให้แก่บุคคลใดก็ได้ โดยบุคคลที่บริษัทจัดการมีวัตถุประสงค์ที่จะไม่เสนอขายหน่วยลงทุนของกองทุนการสับเปลี่ยนหน่วยลงทุนของกองทุนให้ นั้น รวมถึงแต่ไม่จำกัดเพียงพลเมืองสหรัฐอเมริกาผู้มีถิ่นฐานอยู่ในสหรัฐอเมริกา บุคคลซึ่งปกติมีถิ่นที่อยู่ในสหรัฐอเมริกา รวมถึงกองทรัสต์สินของบุคคลดังกล่าว และบริษัทหรือห้างหุ้นส่วนซึ่งจัดให้มีขึ้นและดำเนินกิจกรรมในสหรัฐอเมริกา
- ในกรณีที่บริษัทจัดการมีพันธสัญญา หรือข้อตกลงกับรัฐต่างประเทศ หรือหน่วยงานของรัฐต่างประเทศ หรือมีความจำเป็นจะต้องปฏิบัติตามกฎหมายของรัฐต่างประเทศ ไม่ว่าจะที่เกิดขึ้นแล้วในขณะนี้หรือจะเกิดขึ้นในอนาคต เช่น ดำเนินการตาม Foreign Account Tax Compliance Act (FATCA) ของประเทศสหรัฐอเมริกา เป็นต้น ผู้ถือหน่วยลงทุนได้รับทราบและตกลงยินยอมให้สิทธิแก่บริษัทจัดการที่จะปฏิบัติการและดำเนินการต่างๆ เพื่อให้เป็นไปตามพันธสัญญา หรือข้อตกลง หรือกฎหมายของรัฐต่างประเทศนั้น ซึ่งรวมถึงการเปิดเผยข้อมูลต่างๆ ของผู้ถือหน่วยลงทุน การหักภาษี ณ ที่จ่ายจากเงินได้ของผู้ถือหน่วยลงทุน ตลอดจนมีสิทธิดำเนินการอื่นใดเท่าที่จำเป็นสำหรับการปฏิบัติตามพันธสัญญา หรือข้อตกลงหรือกฎหมายของรัฐต่างประเทศ