

# หนังสือชี้ชวนสรุปข้อมูลสำคัญ

บลจ. ไทยพาณิชย์  
SCB 

บริษัทหลักทรัพย์จัดการกองทุน  
ไทยพาณิชย์ จำกัด  
การเข้าร่วมการต่อต้านทุจริต :  
ได้รับการรับรอง CAC

กองทุนเปิดไทยพาณิชย์ ไทยทริกเกอร์

SCB Thai Trigger Fund

(SCBTG)

กองทุนรวมผสม

กองทุนที่ลงทุนแบบไม่มีความเสี่ยงต่างประเทศ



คุณกำลังจะลงทุนอะไร?



กองทุนรวมนี้เหมาะกับใคร?



คุณต้องระวังอะไรเป็นพิเศษ?



สัดส่วนของประเภททรัพย์สินที่ลงทุน



ค่าธรรมเนียม



ผลการดำเนินงาน



ข้อมูลอื่นๆ

การลงทุนในกองทุนรวมไม่ใช่การฝากเงิน



## คุณกำลังจะลงทุนอะไร?

กองทุนมีนโยบายกระจายการลงทุนในตราสารแห่งหนึ่ง และ/หรือตราสารแห่งหนึ่ง และ/หรือตราสารกึ่งหนึ่งกองทุน และ/หรือเงินฝาก และ/หรือหน่วยลงทุนของกองทุน เช่น กองทุนรวมทองคำ กองทุนรวมอสังหาริมทรัพย์ หน่วยทรัสต์เพื่อการลงทุนในอสังหาริมทรัพย์ (REITs) กองทุนรวมโครงสร้างพื้นฐาน และ/หรือกองทุนอีทีเอฟ (ETF) เป็นต้น ตลอดจนหลักทรัพย์หรือทรัพย์สินอื่น หรือการหาผลตอบแทนโดยวิธีอื่นอย่างใดอย่างหนึ่งหรือหลายอย่างตามที่สำนักงานคณะกรรมการ ก.ล.ต. ประกาศกำหนดหรือให้ความเห็นชอบ โดยกองทุนจะพิจารณาปรับสัดส่วนการลงทุนได้ตั้งแต่ร้อยละ 0 ถึงร้อยละ 100 ของมูลค่าทรัพย์สินสุทธิของกองทุนรวม ซึ่งสัดส่วนการลงทุนขึ้นอยู่กับดุลยพินิจของผู้จัดการกองทุนและตามความเหมาะสมกับสภาพการณ์ในแต่ละขณะ

นอกจากนี้กองทุนอาจลงทุนหรือมีไว้ในสัญญาซื้อขายล่วงหน้า (Derivatives) เพื่อเพิ่มประสิทธิภาพการบริหารการลงทุน (Efficient portfolio management) ทั้งนี้ เพื่อให้สร้างผลตอบแทนจากการลงทุนได้เพิ่มขึ้น และ/หรือลดค่าใช้จ่ายของกองทุน และอาจลงทุนลงทุนในสัญญาซื้อขายล่วงหน้า (Derivatives) เพื่อบริหารความเสี่ยง รวมถึงอาจลงทุนในหรือมีไว้ซึ่งตราสารหนี้ที่มีอันดับความน่าเชื่อถือต่ำกว่าที่สามารถลงทุนได้ (Noninvestment grade) ตราสารหนี้ที่ไม่ได้รับการจัดอันดับความน่าเชื่อถือ (Unrated) หลักทรัพย์ของบริษัทที่ไม่ได้จดทะเบียนในตลาดหลักทรัพย์ (Unlisted) และอาจทำธุรกรรมการไถ่หยิมหลักทรัพย์หรือธุรกรรมการซื้อโดยมีสัญญาขายคืน (Reverse Repo) โดยขึ้นอยู่กับดุลยพินิจของผู้จัดการกองทุนและเป็นไปตามหลักเกณฑ์ที่สำนักงานคณะกรรมการ ก.ล.ต. กำหนด แต่จะไม่ลงทุนหรือมีไว้ซึ่งตราสารที่มีสัญญาซื้อขายล่วงหน้าแฝง (Structured Note)

กองทุนมีกลยุทธ์การลงทุน มุ่งหวังให้ผลประกอบการสูงกว่าดัชนีชี้วัด (Active Management)



## กองทุนรวมนี้เหมาะกับใคร?

- ผู้ลงทุนที่เข้าใจว่ามูลค่าหน่วยลงทุนเป้าหมายไม่ใช่การรับประกันผลตอบแทนจากการลงทุน
- ผู้ลงทุนที่สามารถรับความผันผวนของราคาหุ้นที่กองทุนรวมไปลงทุน ซึ่งอาจจะปรับตัวเพิ่มสูงขึ้น หรือลดลงจนต่ำกว่ามูลค่าที่ลงทุนและทำให้ขาดทุนได้
- ผู้ที่สามารถลงทุนในระยะกลางถึงระยะยาว โดยคาดหวังผลตอบแทนในระยะยาวที่ดีกว่าการลงทุนในตราสารหนี้ทั่วไป

### กองทุนรวมนี้ไม่เหมาะกับใคร

- ผู้ลงทุนที่เน้นการได้รับผลตอบแทนในจำนวนเงินที่แน่นอน หรือรักษาเงินต้นให้อยู่ครบ



### ทำอย่างไรหากยังไม่เข้าใจนโยบาย และความเสี่ยงของกองทุนนี้

- อ่านหนังสือชี้ชวนฉบับเต็ม หรือสอบถามผู้สนับสนุนการขายและบริษัทจัดการ
- อย่าลงทุนหากไม่เข้าใจลักษณะและความเสี่ยงของกองทุนรวมนี้ดีพอ



## คุณต้องระวังอะไรเป็นพิเศษ?

### คำเตือนที่สำคัญ

- การกำหนดมูลค่าหน่วยลงทุนที่เป็นเป้าหมายเป็นเพียงเหตุให้มีการเลิกกองทุนหรือรับซื้อคืนหน่วยลงทุนอัตโนมัติเมื่อมูลค่าหน่วยลงทุนเป็นไปตามเป้าหมายนั้น การกำหนดเป้าหมายดังกล่าวไม่ใช่การประมาณการหรือการรับประกันว่าผู้ลงทุนจะได้รับผลตอบแทนตามมูลค่าที่กำหนดเมื่อเลิกกองทุนหรือเมื่อมีการรับซื้อคืนหน่วยลงทุนอัตโนมัติ ทั้งนี้หากภาวะตลาดหรือภาวะการณ์ลงทุนเปลี่ยนแปลงไปจากการคาดการณ์ กองทุนรวมอาจไม่ดำเนินการเลิกกองทุนหรือรับซื้อคืนหน่วยลงทุนอัตโนมัติก็ได้

- กองทุนอาจลงทุนในสัญญาซื้อขายล่วงหน้าเพื่อเพิ่มประสิทธิภาพในการบริหารการลงทุน (Efficient Portfolio Management (EPM)) กองทุนจึงมีความเสี่ยงมากกว่ากองทุนที่ลงทุนในหลักทรัพย์อ้างอิงโดยตรง เนื่องจากใช้เงินลงทุนในจำนวนที่น้อยกว่าจึงมีกำไร/ขาดทุนสูงกว่าการลงทุนในหลักทรัพย์อ้างอิงโดยตรง
- กองทุนอาจลงทุนในตราสารหนี้ที่มีอันดับความน่าเชื่อถือต่ำกว่าที่สามารถลงทุนได้ (Non-investment grade) และตราสารหนี้ที่ไม่ได้รับการจัดอันดับความน่าเชื่อถือ (Unrated Securities) รวมทั้งตราสารหนี้ที่ไม่ได้จดทะเบียนในตลาดหลักทรัพย์ (Unlisted Securities) ดังนั้น ผู้ลงทุนอาจมีความเสี่ยงจากการผิดนัดชำระหนี้ของผู้ออกตราสาร ซึ่งส่งผลให้ผู้ลงทุนขาดทุนจากการลงทุนบางส่วนหรือทั้งจำนวนได้
- ในช่วงระยะเวลา 5 เดือนนับแต่วันจดทะเบียนกองทรัสต์สินของโครงการเป็นกองทุนรวม ผู้ลงทุนไม่สามารถขายคืนหน่วยลงทุนหรือสับเปลี่ยนหน่วยลงทุนได้
- กรณีการเลิกกองทุนเมื่อเกิดเหตุการณ์ ณ วันทำการใดที่มูลค่าหน่วยลงทุนน้อยกว่าหรือเท่ากับ 9.5000 บาทต่อหน่วย เมื่อคำนวณเป็นมูลค่าต่อหน่วยแล้วบริษัทจัดการอาจรับซื้อคืนอัตโนมัติให้ผู้ถือหน่วยลงทุนได้ต่ำกว่า 9.5000 บาทต่อหน่วย ทั้งนี้เนื่องจากการหักค่าใช้จ่าย การกันสำรองค่าใช้จ่ายที่เกี่ยวข้องของกองทุน (ถ้ามี) และ/หรือ การปรับตัวขึ้นลงของราคาหรือผลตอบแทนของหลักทรัพย์หรือทรัพย์สินที่กองทุนลงทุน ในระหว่างที่กองทุนดำเนินการจำหน่ายหลักทรัพย์หรือทรัพย์สินดังกล่าว
- ในกรณีที่มีแนวโน้มว่าจะมีการขายคืนหน่วยลงทุนเกินกว่า 2 ใน 3 ของจำนวนหน่วยลงทุนที่จำหน่ายได้แล้วทั้งหมด บริษัทจัดการอาจใช้ดุลยพินิจในการเลิกกองทุนรวม และอาจยกเลิกคำสั่งซื้อขายหน่วยลงทุนที่ได้รับไว้แล้วหรือหยุดรับคำสั่งดังกล่าวได้
- กองทุนรวมมีการระงับการถือหน่วยลงทุนของบุคคลใดเกิน 1 ใน 3 ของจำนวนหน่วยลงทุนทั้งหมด ดังนั้น หากผู้ถือหน่วยลงทุนดังกล่าวถือหน่วยลงทุนอาจมีความเสี่ยงให้กองทุนต้องเลิกกองทุนรวมได้ ผู้ลงทุนสามารถตรวจสอบข้อมูลการถือหน่วยลงทุนเกิน 1 ใน 3 ได้ที่ [www.scbam.com](http://www.scbam.com)

### แผนภาพแสดงตำแหน่งความเสี่ยงของกองทุนรวม



หมายเหตุ: กองทุนเป็นกองทุนรวมผสม แต่เนื่องจากกองทุนเน้นลงทุนในตราสารหนี้ โดยมี net exposure ในตราสารหนี้ไม่น้อยกว่าร้อยละ 80 ของ NAV ความเสี่ยงของกองทุนจึงเป็นระดับ 6

### ปัจจัยความเสี่ยงที่สำคัญ

#### ความเสี่ยงจากความผันผวนของมูลค่าหน่วยลงทุน (Market Risk)

ความผันผวนของผลการดำเนินงาน (Standard Deviation: SD)

ต่ำ

สูง

≤ 5%	5% - 10%	10% - 15%	15% - 25%	> 25%
------	----------	-----------	-----------	-------

หมายเหตุ: พิจารณาจากค่าความผันผวนของผลการดำเนินงานกองทุนรวม (SD) ต่อปีจากการคำนวณย้อนหลัง 5 ปี

### ความเสี่ยงจากการลงทุนกระจุกตัวในผู้ออกตราสารรายใดรายหนึ่ง (High Issuer Concentration Risk)

การลงทุนกระจุกตัวในผู้ออกตราสารรวม  
ต่ำ

สูง

≤ 10%	10% - 20%	20% - 50%	50% - 80%	> 80%
-------	-----------	-----------	-----------	-------

หมายเหตุ: พิจารณาจากการลงทุนกระจุกตัวในตราสารของผู้ออกตราสารรายใดรายหนึ่งมากกว่า 10% ของ NAV รวมกัน

### ความเสี่ยงจากการลงทุนกระจุกตัวในหมวดอุตสาหกรรมใดอุตสาหกรรมหนึ่ง (High Sector Concentration Risk)

การลงทุนกระจุกตัวในหมวดอุตสาหกรรม  
ต่ำ

สูง

≤ 20%	20% - 50%	50% - 80%	> 80%
-------	-----------	-----------	-------

หมายเหตุ: กองทุนรวมมีการลงทุนกระจุกตัวในหมวดอุตสาหกรรมพลังงานและสาธารณูปโภค

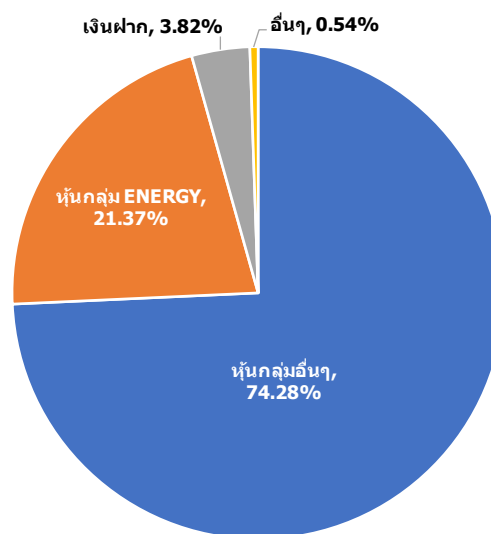
พิจารณาจากการลงทุนกระจุกตัวในหมวดอุตสาหกรรมใดอุตสาหกรรมหนึ่งมากกว่า 20% ของ NAV รวมกัน

\*คุณสามารถดูข้อมูลเพิ่มเติมได้ที่ [www.scbam.com](http://www.scbam.com)



### สัดส่วนของประเภททรัพย์สินที่ลงทุน

% ของ NAV



### ชื่อทรัพย์สินและการลงทุนสูงสุด 5 อันดับ

ชื่อทรัพย์สิน	% ของ NAV
หุ้น บมจ.ปตท.	5.91
หุ้น บมจ.ท่าอากาศยานไทย	5.38
หุ้น บมจ.ปูนซีเมนต์ไทย	2.91
หุ้น บมจ.แอดวานซ์ อินโฟร์ เซอร์วิส	2.90
หุ้น บมจ.กัลฟ์ เอ็นเนอร์จี ดีเวลลอปเมนท์	2.65

หมายเหตุ: เป็นข้อมูล ณ วันที่ 30 มิถุนายน 2564

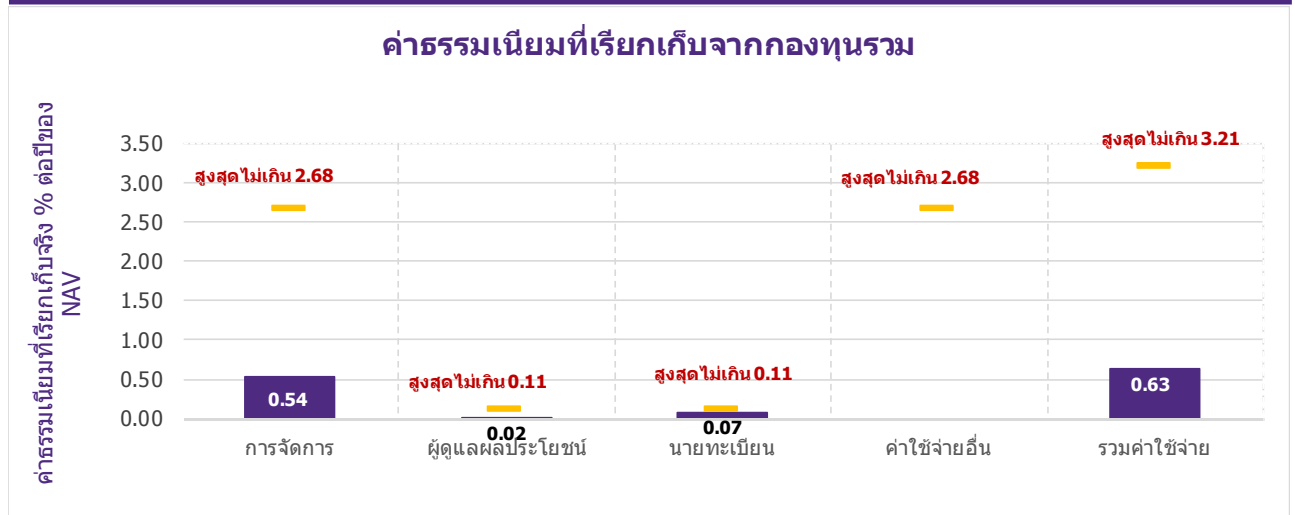
ทั้งนี้คุณสามารถดูข้อมูลที่ปัจจุบันได้ที่ website: [www.scbam.com](http://www.scbam.com)



## ค่าธรรมเนียม

**\* ค่าธรรมเนียมมีผลกระทบต่อผลตอบแทนที่คุณจะได้รับ  
ดังนั้น คุณควรพิจารณาการเรียกเก็บค่าธรรมเนียมดังกล่าวก่อนการลงทุน \***

### ค่าธรรมเนียมที่เรียกเก็บจากกองทุนรวม (% ต่อปีของ NAV)



หมายเหตุ:

- ค่าธรรมเนียมดังกล่าวรวมภาษีมูลค่าเพิ่ม ภาษีธุรกิจเฉพาะหรือภาษีอื่นใดแล้ว
- ค่าใช้จ่ายอื่น ๆ เมื่อคำนวณรวมกับค่าธรรมเนียมการจัดการ ค่าธรรมเนียมผู้ดูแลผลประโยชน์ ค่าธรรมเนียมนายทะเบียนหน่วยลงทุน ค่าธรรมเนียมที่ปรึกษาการลงทุน (ถ้ามี) และค่าธรรมเนียมในการจัดจำหน่าย (ถ้ามี) ที่เรียกเก็บจริง ต้องไม่เกินค่าธรรมเนียมและค่าใช้จ่ายทั้งหมดของกองทุน
- ผู้ลงทุนสามารถดูข้อมูลค่าธรรมเนียมย้อนหลัง 3 ปี ในหนังสือชี้ชวนแบบเต็มได้ที่ [www.scbam.com](http://www.scbam.com)

### ค่าธรรมเนียมที่เรียกเก็บจากผู้ถือหน่วย (% ของมูลค่าซื้อขาย)

รายการ	สูงสุดไม่เกิน	เก็บจริง
ค่าธรรมเนียมการขาย	3.21	0.535
ค่าธรรมเนียมการรับซื้อคืน	3.21	ยกเว้นไม่เรียกเก็บ
ค่าธรรมเนียมการสับเปลี่ยนหน่วยลงทุน		
- ค่าธรรมเนียมการสับเปลี่ยนเข้า	3.21	0.535
- ค่าธรรมเนียมการสับเปลี่ยนออก	3.21	ยกเว้นไม่เรียกเก็บ
ค่าธรรมเนียมการโอนหน่วย	10 บาท ต่อ 1,000 หน่วยลงทุน	10 บาท ต่อ 1,000 หน่วยลงทุน
ค่าธรรมเนียมการออกเอกสารแสดงสิทธิในหน่วยลงทุน	ตามที่นายทะเบียนเรียกเก็บ	ตามที่นายทะเบียนเรียกเก็บ
ค่าใช้จ่ายอื่น ๆ	ตามที่จ่ายจริง	ตามที่จ่ายจริง

หมายเหตุ:

- ค่าธรรมเนียมดังกล่าวรวมภาษีมูลค่าเพิ่ม ภาษีธุรกิจเฉพาะหรือภาษีอื่นใดแล้ว
- ค่าใช้จ่ายในการซื้อขายหลักทรัพย์ เมื่อสั่งซื้อ / สั่งขาย / สับเปลี่ยนหน่วยลงทุน ไม่เกินร้อยละ 0.75 ของมูลค่าหน่วยลงทุน (ยกเว้นไม่เรียกเก็บ)
- ค่าธรรมเนียมการขาย / รับซื้อคืน / สับเปลี่ยนหน่วยลงทุนอาจเรียกเก็บจากผู้ซื้อหน่วยลงทุนแต่ละกลุ่มหรือแต่ละรายในอัตราที่ไม่เท่ากัน โดยบริษัทจัดการจะแจ้งรายละเอียดและหลักเกณฑ์ให้ทราบต่อไป
- ผู้ลงทุนสามารถดูข้อมูลค่าธรรมเนียมย้อนหลัง 3 ปี ในหนังสือชี้ชวนแบบเต็มได้ที่ [www.scbam.com](http://www.scbam.com)



## ผลการดำเนินงานในอดีต

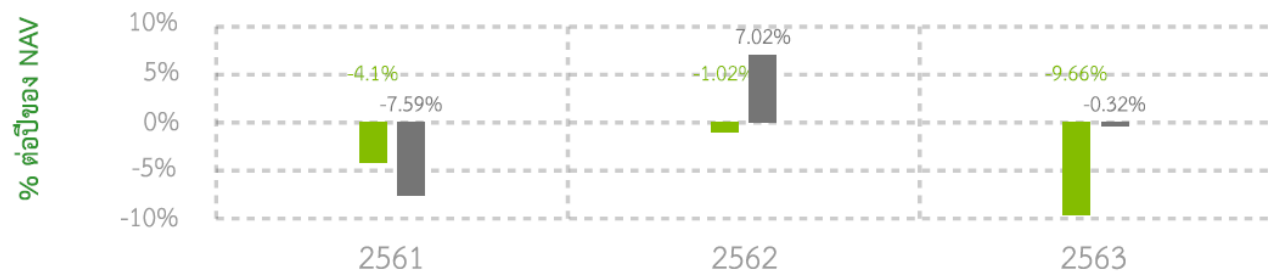
**\*ผลการดำเนินงานในอดีต มิได้เป็นสิ่งยืนยันถึงผลการดำเนินงานในอนาคต\***

ดัชนีชี้วัด คือ

1. ดัชนีผลตอบแทนรวมตลาดหลักทรัพย์แห่งประเทศไทย (SET TRI) สัดส่วน 50%
2. ผลตอบแทนรวมสุทธิของดัชนีพันธบัตรรัฐบาลอายุ 1 - 3 ปี ของสมาคมตลาดตราสารหนี้ไทย สัดส่วน 25%
3. อัตราดอกเบี้ยเงินฝากประจำ 1 ปี วงเงินน้อยกว่า 5 ล้านบาท เฉลี่ยของ 3 ธนาคารพาณิชย์ขนาดใหญ่ ได้แก่ ธนาคารกรุงเทพ ธนาคารกสิกรไทย และธนาคารไทยพาณิชย์ หลังหักภาษี สัดส่วน 25%

ผลการดำเนินงานย้อนหลังตามปีปฏิทิน

■ กองทุนรวม  
■ BENCHMARK



\* ในปีที่กองทุนจดทะเบียน ผลการดำเนินงานจะแสดงตั้งแต่วันที่จดทะเบียนกองทุนจนถึงสิ้นปีปฏิทิน

กองทุนนี้เคยมีผลขาดทุนสูงสุดในช่วงเวลา 5 ปี คือ -39.46%

\* กรณีกองทุนจดทะเบียนไม่ครบ 5 ปี จะแสดงค่าที่เกิดขึ้นตั้งแต่จดทะเบียนกองทุนจนถึงวันที่รายงาน

ความผันผวนของผลการดำเนินงาน (Standard Deviation) คือ 20.63% ต่อปี

\* กรณีกองทุนจดทะเบียนไม่ครบ 5 ปี จะแสดงค่าที่เกิดขึ้นตั้งแต่จดทะเบียนกองทุนจนถึงวันที่รายงาน

ประเภทกองทุนรวมเพื่อใช้เปรียบเทียบผลการดำเนินงาน ณ จุดขาย คือ Miscellaneous

\* คุณสามารถดูข้อมูลที่เป็นปัจจุบันได้ที่ [www.scbam.com](http://www.scbam.com)

ผลการดำเนินงานย้อนหลังแบบปักหมุด

กองทุน	Year to Date	3 เดือน	Percentile	6 เดือน	Percentile	1 ปี	Percentile	3 ปี	Percentile	5 ปี	Percentile	10 ปี	Percentile	ตั้งแต่จัดตั้ง
ผลตอบแทนกองทุนรวม	14.40%	-1.84%		14.40%		21.39%								-0.70%
ผลตอบแทนดัชนีชี้วัด	5.70%	0.53%		5.70%		10.79%								1.53%
ความผันผวนของกองทุน	9.33%	6.30%		9.33%		17.03%								20.63%
ความผันผวนของดัชนีชี้วัด	4.46%	2.94%		4.46%		8.17%								11.38%

หมายเหตุ: สำหรับผลการดำเนินงานย้อนหลังแบบปักหมุดตั้งแต่ 1 ปีขึ้นไป แสดงเป็น % ต่อปี

\* เป็นข้อมูล ณ วันที่ 30 มิถุนายน 2564 คุณสามารถดูข้อมูลที่เป็นปัจจุบันได้ที่ [www.scbam.com](http://www.scbam.com)



## ข้อมูลอื่น ๆ

นโยบายการจ่ายเงินปันผล	ไม่จ่าย
ผู้ดูแลผลประโยชน์	ธนาคารกสิกรไทย จำกัด (มหาชน)
วันที่จดทะเบียน	16 ตุลาคม 2561
อายุโครงการ	ไม่กำหนด (โดยจะเลิกกองทุนเมื่อเข้าเงื่อนไขตามที่บริษัทจัดการกำหนด)
ซื้อและขายคืนหน่วยลงทุน	<p><u>วันทำการซื้อ:</u></p> <p>เสนอขายครั้งเดียวในช่วงเปิดเสนอขายช่วง IPO ตั้งแต่เวลาเปิดทำการ – 15.30 น. SCB EASY NET/SCB EASY APP ตั้งแต่เวลาเริ่มให้บริการ – 16.00 น.</p> <p>มูลค่าขั้นต่ำของการซื้อครั้งแรก: 1,000 บาท</p> <p>มูลค่าขั้นต่ำของการซื้อครั้งถัดไป: ไม่กำหนด</p> <p><u>วันทำการขาย:</u></p> <p>- กรณีรับซื้อคืนหน่วยลงทุนแบบปกติ</p> <p>ทุกวันทำการซื้อขายหน่วยลงทุน ตั้งแต่เวลาเปิดทำการ – 15.30 น. SCB EASY NET/SCB EASY APP ตั้งแต่เวลาเริ่มให้บริการ – 16.00 น.</p> <p>มูลค่าขั้นต่ำของการขายคืน: 1,000 บาท</p> <p>ยอดคงเหลือขั้นต่ำ: 1,000 บาท</p> <p>ระยะเวลาการรับเงินค่าขายคืน: ภายใน 5 วันทำการนับจากวันคำนวณ NAV (โดยทั่วไปจะได้รับเงินภายใน 2 วันทำการซื้อขายหน่วยลงทุนนับจากวันทำการขายคืน (T+2))</p> <p>- <u>กรณีรับซื้อคืนหน่วยลงทุนอัตโนมัติ</u></p> <p>บริษัทจัดการจะรับซื้อคืนหน่วยลงทุนโดยอัตโนมัติ หาก ณ วันทำการใดก็ตามที่ทรัพย์สินของกองทุนเป็นเงินสด และ/หรือเงินฝาก และ/หรือทรัพย์สินอื่นใดที่เทียบเท่าเงินสดบางส่วนหรือทั้งหมด และสามารถรับซื้อคืนอัตโนมัติได้ไม่ต่ำกว่า 10.5562 บาทต่อหน่วย บริษัทจัดการขอสงวนสิทธิ์ที่จะทำการเลิกกองทุนโดยจะรับซื้อคืนหน่วยลงทุนให้กับผู้ถือหน่วยลงทุนภายใน 5 วันทำการนับแต่วันที่เกิดเหตุการณ์ดังกล่าว</p> <p>(สำหรับการรับซื้อคืนหน่วยลงทุนโดยอัตโนมัติกรณีเลิกกองทุนตามเงื่อนไข บริษัทจัดการขอสงวนสิทธิ์นำเงินคงเหลือทั้งหมดของผู้ถือหน่วยลงทุนทุกรายไปลงทุนต่อยังกองทุนเปิดไทยพาณิชย์ตราสารหนี้ระยะสั้นหรือกองทุนรวมตลาดเงินอื่นที่อยู่ภายใต้การบริหารของบริษัทจัดการ)</p> <p>คุณสามารถตรวจสอบมูลค่าทรัพย์สินรายวันได้ที่:</p> <ul style="list-style-type: none"><li>- www.scbam.com ทุกวันทำการ</li><li>- Call Center 0-2777-7777 กด 0 กด 6</li></ul>

รายชื่อผู้จัดการกองทุน	น.ส. จารุกัทร ทองลงยา 16 ตุลาคม 2561 นาง สุทธิณี ลิ้มปัทม์ 16 ตุลาคม 2561 นาย ณัฐดนัย ประทานพรทิพย์ 16 ตุลาคม 2561 น.ส. นิภาพร ทิพย์อักษรณ์ 16 ตุลาคม 2561 นาย สมหวัง จิริจิติอำไพวงศ์ 16 ตุลาคม 2561 นาย ชนาพัทธ์ ภัทราคม 16 ตุลาคม 2561 นาย พูนศักดิ์ โล่ห์สุนทร 16 ตุลาคม 2561 นาย ศิวะ อังสุนทรสุชาติ 16 ตุลาคม 2561 นาย สถิตยพงษ์ จันทจักรวงศ์ 22 สิงหาคม 2562 นาย ไพริชน์ นิตยานุภาพ 16 ตุลาคม 2561
อัตราส่วนหมุนเวียนการลงทุนของกองทุนรวม (PTR)	2.43
ผู้สนับสนุนการขายหรือรับซื้อคืน	ธนาคารไทยพาณิชย์ จำกัด (มหาชน) ผู้สนับสนุนการขายหรือรับซื้อคืนหน่วยลงทุนที่บริษัทจัดการแต่งตั้งขึ้น (ถ้ามี)
ติดต่อสอบถาม รับหนังสือชี้ชวน ร้องเรียน	บริษัทหลักทรัพย์จัดการกองทุนไทยพาณิชย์ จำกัด ที่อยู่: ชั้น 7 – 8 อาคาร 1 ไทยพาณิชย์ ปาร์ค พลาซ่า เลขที่ 18 ถนนรัชดาภิเษก แขวงจตุจักร เขตจตุจักร กรุงเทพฯ 10900 โทรศัพท์: 0-2949-1500 หรือ 0-2777-7777 กด 0 กด 6 website: www.scbam.com email: advisory.scbam@scb.co.th
ธุรกรรมที่อาจก่อให้เกิดความขัดแย้งทางผลประโยชน์	คุณสามารถตรวจสอบธุรกรรมที่อาจก่อให้เกิดความขัดแย้งทางผลประโยชน์ได้ที่ <a href="http://www.scbam.com">www.scbam.com</a>

- การลงทุนในหน่วยลงทุนไม่ใช่การฝากเงิน รวมทั้งไม่ได้อยู่ภายใต้ความคุ้มครองของสถาบันคุ้มครองเงินฝาก จึงมีความเสี่ยงจากการลงทุนซึ่งผู้ลงทุนอาจไม่ได้รับเงินลงทุนคืนเต็มจำนวน
- ได้รับอนุมัติจัดตั้ง และอยู่ภายใต้การกำกับดูแลของสำนักงาน ก.ล.ต.
- การพิจารณาว่าหนังสือชี้ชวนในการเสนอขายหน่วยลงทุนของกองทุนรวมนี้มีได้เป็นการแสดงว่าสำนักงาน ก.ล.ต. ได้รับรองถึงความถูกต้องของข้อมูลในหนังสือชี้ชวนของกองทุนรวม หรือได้ประกันราคาหรือผลตอบแทนของหน่วยลงทุนที่เสนอนั้น ทั้งนี้ บริษัทจัดการกองทุนรวม ได้สอบทานข้อมูลในหนังสือชี้ชวนส่วนสรุปข้อมูลสำคัญ ณ วันที่ 30 มิถุนายน 2564 แล้วด้วยความระมัดระวังในฐานะผู้รับผิดชอบในการดำเนินการของกองทุนรวมและขอรับรองว่าข้อมูลดังกล่าวถูกต้อง ไม่เป็นเท็จ และไม่ทำให้ผู้อื่นสำคัญผิด



## คำอธิบายเพิ่มเติม

### ปัจจัยความเสี่ยงที่สำคัญ

**ความเสี่ยงจากความผันผวนของราคาหลักทรัพย์ (Market Risk) :** ความเสี่ยงที่มูลค่าของหลักทรัพย์ที่กองทุนรวมลงทุนจะเปลี่ยนแปลงเพิ่มขึ้นหรือลดลงจากปัจจัยภายนอก เช่น สภาวะเศรษฐกิจการลงทุน ปัจจัยทางการเมืองทั้งในและต่างประเทศ เป็นต้น ซึ่งพิจารณาได้จากค่า standard deviation (SD) ของกองทุนรวม หากกองทุนรวมมีค่า SD สูง แสดงว่ากองทุนรวมมีความผันผวนจากการเปลี่ยนแปลงของราคาหลักทรัพย์สูง

**ความเสี่ยงทางธุรกิจ (Business Risk) :** ความเสี่ยงที่เกิดจากผลการดำเนินงานของผู้ออกตราสารที่กองทุนไปลงทุน ซึ่งเกิดจากการเปลี่ยนแปลงความสามารถในการทำกำไรของบริษัท โดยเฉพาะมีสาเหตุจากภาวะการแข่งขัน ความผิดพลาดของผู้บริหาร เป็นต้น ทำให้ ผู้ลงทุนในตราสารต้องสูญเสียเงินลงทุนได้

**ความเสี่ยงจากการขาดสภาพคล่องของตราสาร (Liquidity Risk) :** ความเสี่ยงที่เกิดจากการลงทุนในตราสารที่มีสภาพคล่องในการซื้อขายต่ำ ทั้งนี้ สภาพคล่องดังกล่าวเกิดจากอุปสงค์และอุปทาน และคุณภาพของตราสาร ณ ขณะนั้นๆ

**ความเสี่ยงจากความสามารถในการชำระหนี้ของผู้ออกตราสารหนี้ (Credit Risk) :** ความเสี่ยงจากตราสารหนี้ที่กองทุนรวมไปลงทุนที่อาจจะมีการผิดนัดชำระหนี้ คือบริษัทผู้ออกตราสารหนี้นั้นๆ ไม่สามารถนำเงินต้น/ดอกเบี้ยมาจ่ายเมื่อถึงวันที่ครบกำหนดที่ต้องจ่าย โดยมีสาเหตุมาจากบริษัทประสบภาวะขาดทุนหรือไม่มีสภาพคล่องพอที่จะมาจ่ายคืน เป็นต้น

**ความเสี่ยงจากการลงทุนในสัญญาซื้อขายล่วงหน้า (Derivatives Risk) :** ความเสี่ยงจากการที่ราคาหลักทรัพย์ที่อ้างอิงอยู่มีราคาเคลื่อนไหวในทิศทางตรงกันข้ามกับที่คาดการณ์ไว้ โดยอาจจะเกิดจากปัจจัยต่างๆ เช่น อัตราดอกเบี้ย อัตราแลกเปลี่ยน หรือปัจจัยทางเศรษฐกิจอื่นๆ ที่เกี่ยวข้อง ซึ่งส่งผลให้ราคาของสัญญาซื้อขายล่วงหน้ามีการเปลี่ยนแปลงอย่างมีนัยสำคัญ

### ความเสี่ยงจากการลงทุนกระจุกตัว (High Concentration Risk)

(1) ความเสี่ยงจากการลงทุนกระจุกตัวในผู้ออกตราสารรายใดรายหนึ่ง (High Issuer Concentration Risk) เกิดจากกองทุนลงทุนในผู้ออกตราสารรายใด ๆ มากกว่า 10% ของ NAV รวมกัน ซึ่งหากเกิดเหตุการณ์ที่ส่งผลกระทบต่อการทำงาน ฐานะทางการเงิน หรือความมั่นคงของผู้ออกตราสารรายดังกล่าว กองทุนอาจมีผลการดำเนินงานที่ผันผวนมากกว่ากองทุนที่กระจายการลงทุนในหลายผู้ออกตราสาร

(2) ความเสี่ยงจากการลงทุนกระจุกตัวในหมวดอุตสาหกรรมใดอุตสาหกรรมหนึ่ง (Sector Concentration Risk) เกิดจากกองทุนลงทุนในบางหมวดอุตสาหกรรมมากกว่า 20% ของ NAV รวมกัน ซึ่งหากเกิดเหตุการณ์ที่ส่งผลกระทบต่ออุตสาหกรรมนั้น กองทุนดังกล่าวอาจมีผลการดำเนินงานที่ผันผวนมากกว่ากองทุนที่กระจายการลงทุนในหลายหมวดอุตสาหกรรม

### ข้อมูลอื่น ๆ

- เพื่อประโยชน์สูงสุดของการบริหารจัดการกองทุนการเสนอขายหน่วยลงทุนของกองทุนหรือการสืบเปลี่ยนหน่วยลงทุนของกองทุนให้อยู่ในดุลยพินิจของบริษัทจัดการแต่เพียงผู้เดียว โดยบริษัทจัดการขอสงวนสิทธิที่จะรับ/ปฏิเสธที่จะเสนอขายหน่วยลงทุนของกองทุนหรือรับ/ปฏิเสธการสืบเปลี่ยนหน่วยลงทุนของกองทุนให้แก่บุคคลใดก็ได้ โดยบุคคลที่บริษัทจัดการมีวัตถุประสงค์ที่จะไม่เสนอขายหน่วยลงทุนของกองทุนการสืบเปลี่ยนหน่วยลงทุนของกองทุนให้ นั้น รวมถึงแต่ไม่จำกัดเพียงพลเมืองสหรัฐอเมริกาผู้ที่มิถิ่นฐานอยู่ในสหรัฐอเมริกา บุคคลซึ่งปกติมีถิ่นที่อยู่ในสหรัฐอเมริกา รวมถึงกองทุนทรัพย์สินของบุคคลดังกล่าว และบริษัทหรือห้างหุ้นส่วนซึ่งจัดให้มีขึ้นและดำเนินกิจกรรมในสหรัฐอเมริกา

- ในกรณีที่บริษัทจัดการมีพันธสัญญา หรือข้อตกลงกับรัฐต่างประเทศ หรือหน่วยงานของรัฐต่างประเทศ หรือมีความจำเป็นจะต้องปฏิบัติตามกฎหมายของรัฐต่างประเทศ ไม่ว่าจะเกิดขึ้นแล้วในขณะนี้หรือจะเกิดขึ้นในอนาคต เช่น ดำเนินการตาม Foreign Account Tax Compliance Act (FATCA) ของประเทศสหรัฐอเมริกา เป็นต้น ผู้ถือหน่วยลงทุนได้รับทราบและตกลงยินยอมให้สิทธิแก่บริษัทจัดการที่จะปฏิบัติการและดำเนินการต่างๆ เพื่อให้เป็นไปตามพันธสัญญา หรือข้อตกลง หรือกฎหมายของรัฐต่างประเศนั้น ซึ่งรวมถึงการเปิดเผยข้อมูลต่างๆ ของผู้ถือหน่วยลงทุน การหักภาษี ณ ที่จ่ายจากเงินได้ของผู้ถือหน่วยลงทุน ตลอดจนมีสิทธิดำเนินการอื่นใดเท่าที่จำเป็นสำหรับการปฏิบัติตามพันธสัญญา หรือข้อตกลงหรือกฎหมายของรัฐต่างประเทศ