

หนังสือชี้ชวนส่วนสรุปข้อมูลสำคัญ

บลจ. ไทยพาณิชย์
SCB



บริษัทหลักทรัพย์จัดการกองทุน
ไทยพาณิชย์ จำกัด
การเข้าร่วมการต่อต้านทุจริต :
ได้รับการรับรอง CAC

กองทุนเปิดไทยพาณิชย์ เซ็ท อินเด็กซ์ ฟันด์

SCB SET INDEX FUND

(SCBSETFUND)

(ชนิดสะสมมูลค่า : SCBSET)

กองทุนตราสารทุน

กองทุนรวมดัชนี (Index Fund)

ไม่มีการลงทุนในต่างประเทศ



คุณกำลังจะลงทุนอะไร?



กองทุนรวมนี้เหมาะกับใคร?



คุณต้องระวังอะไรเป็นพิเศษ?



สัดส่วนของประเภททรัพย์สินที่ลงทุน



ค่าธรรมเนียม



ผลการดำเนินงาน



ข้อมูลอื่นๆ

การลงทุนในกองทุนรวมไม่ใช่การฝากเงิน



คุณกำลังจะลงทุนอะไร?

ลงทุนในหรือมีไว้ซึ่งตราสารแห่งทุนโดยมี net exposure ในตราสารดังกล่าว โดยเฉลี่ยในรอบปีบัญชีไม่น้อยกว่าร้อยละ 80 ของมูลค่าทรัพย์สินของกองทุนรวม โดยเน้นการลงทุนในหลักทรัพย์ประเภทหุ้นทุนของบริษัทจดทะเบียนในตลาดหลักทรัพย์แห่งประเทศไทย และ/หรือหลักทรัพย์ประเภทอื่น ๆ ที่จะมีผลในการคำนวณดัชนีตลาดหลักทรัพย์แห่งประเทศไทย ซึ่งจะจำลองการเคลื่อนไหวของดัชนีตลาดหลักทรัพย์ โดยใช้โปรแกรมคอมพิวเตอร์ทำการเลือกหลักทรัพย์ที่จะทำการลงทุน จำนวนไม่เกินร้อยละ 50 ของจำนวนหลักทรัพย์จดทะเบียนในตลาดหลักทรัพย์แห่งประเทศไทย ทั้งนี้ อาจพิจารณาลงทุนในหรือมีไว้ซึ่งสัญญาซื้อขายล่วงหน้า โดยมีวัตถุประสงค์เพื่อป้องกันความเสี่ยงจากการลงทุน และเพื่อการลงทุน และจะลงทุนในหรือมีไว้ซึ่งตราสารที่มีลักษณะของสัญญาซื้อขายล่วงหน้าแฝง (Structured Note) ที่ได้รับความเห็นชอบจากสำนักงานคณะกรรมการ ก.ล.ด.

กองทุนมีกลยุทธ์การลงทุน มุ่งหวังให้ผลประกอบการเคลื่อนไหวตามดัชนี (passive management/index tracking)



กองทุนรวมนี้เหมาะกับใคร?

- ผู้ลงทุนที่สามารถรับความผันผวนของราคาหุ้นที่กองทุนรวมไปลงทุน ซึ่งอาจจะปรับตัวเพิ่มสูงขึ้น หรือลดลงจนต่ำกว่ามูลค่าที่ลงทุนและทำให้ขาดทุนได้
- ผู้ที่สามารถลงทุนในระยะกลางถึงระยะยาว โดยคาดหวังผลตอบแทนในระยะยาวที่ดีกว่าการลงทุนใน ตราสารหนี้ทั่วไปและต้องการสร้างผลตอบแทนให้มีความใกล้เคียงกับผลตอบแทนของดัชนีตลาดหลักทรัพย์แห่งประเทศไทย (SET INDEX)

กองทุนรวมนี้ไม่เหมาะกับใคร

ผู้ลงทุนที่เน้นการได้รับผลตอบแทนในจำนวนเงินที่แน่นอน หรือรักษาเงินต้นให้อยู่ครบ



ทำอย่างไรหากยังไม่เข้าใจนโยบาย และความเสี่ยงของกองทุนนี้

- อ่านหนังสือชี้ชวนฉบับเต็ม หรือสอบถามผู้สนับสนุนการขายและบริษัทจัดการ
- อย่าลงทุนหากไม่เข้าใจลักษณะและความเสี่ยงของกองทุนรวมนี้ดีพอ



คุณต้องระวังอะไรเป็นพิเศษ?

คำเตือนที่สำคัญ

- กองทุน SCBSET มีนโยบายที่จะลงทุนในหรือมีไว้ซึ่งสัญญาซื้อขายล่วงหน้า เพื่อแสวงหาผลประโยชน์ตอบแทน ทำให้มีความเสี่ยงมากกว่ากองทุนรวมอื่นจึงเหมาะสมกับผู้ลงทุนที่ต้องการผลตอบแทนสูงและรับความเสี่ยงได้สูงกว่าผู้ลงทุนทั่วไป
- ผู้ลงทุนควรลงทุนในกองทุน SCBSET เมื่อมีความเข้าใจในความเสี่ยงของสัญญาซื้อขายล่วงหน้า และผู้ลงทุนควรพิจารณาความเหมาะสมของการลงทุนโดยคำนึงถึงประสบการณ์การลงทุน วัตถุประสงค์การลงทุน และฐานะการเงินของผู้ลงทุนเอง
- การลงทุนในหน่วยลงทุนมิใช่การฝากเงิน และมีความเสี่ยงของการลงทุน ผู้ลงทุนควรลงทุนในกองทุน SCBSET เมื่อเห็นว่าการลงทุนในกองทุนรวมเหมาะสมกับวัตถุประสงค์การลงทุนของตน และผู้ลงทุนยอมรับความเสี่ยงที่อาจเกิดขึ้นจากการลงทุนดังกล่าวได้

แผนภาพแสดงตำแหน่งความเสี่ยงของกองทุนรวม



ปัจจัยความเสี่ยงที่สำคัญ

ความเสี่ยงจากความผันผวนของราคาหลักทรัพย์

ความผันผวนของผลการดำเนินงาน (SD)

ต่ำ

สูง

<5%	5-10%	10-15%	15-25%	>25%
-----	-------	--------	--------	------

กลุ่มหุ้นที่เน้นลงทุน

ต่ำ

สูง

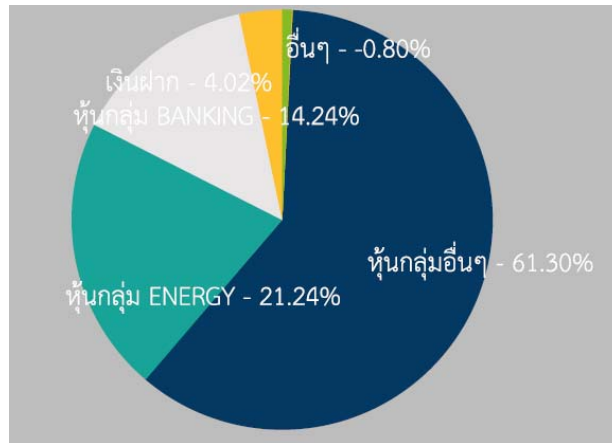
general	large cap	mid/small	sector
---------	-----------	-----------	--------

*คุณสามารถดูข้อมูลเพิ่มเติมได้ที่ WWW.SCBAM.COM



สัดส่วนของประเภททรัพย์สินที่ลงทุน

% ของ NAV



ชื่อทรัพย์สินและการลงทุนสูงสุด 5 อันดับ

SCBSETFUND

ชื่อทรัพย์สิน	% ของ NAV
หุ้น บมจ.ปตท.	7.45
หุ้น บมจ.ท่าอากาศยานไทย	5.73
หุ้น บมจ.ซีพี ออลล์	4.08
เงินสดธนาคาร	4.00
หุ้น บมจ.ปูนซีเมนต์ไทย	3.47

หมายเหตุ: เป็นข้อมูล ณ วันที่ 29 ธันวาคม 2560

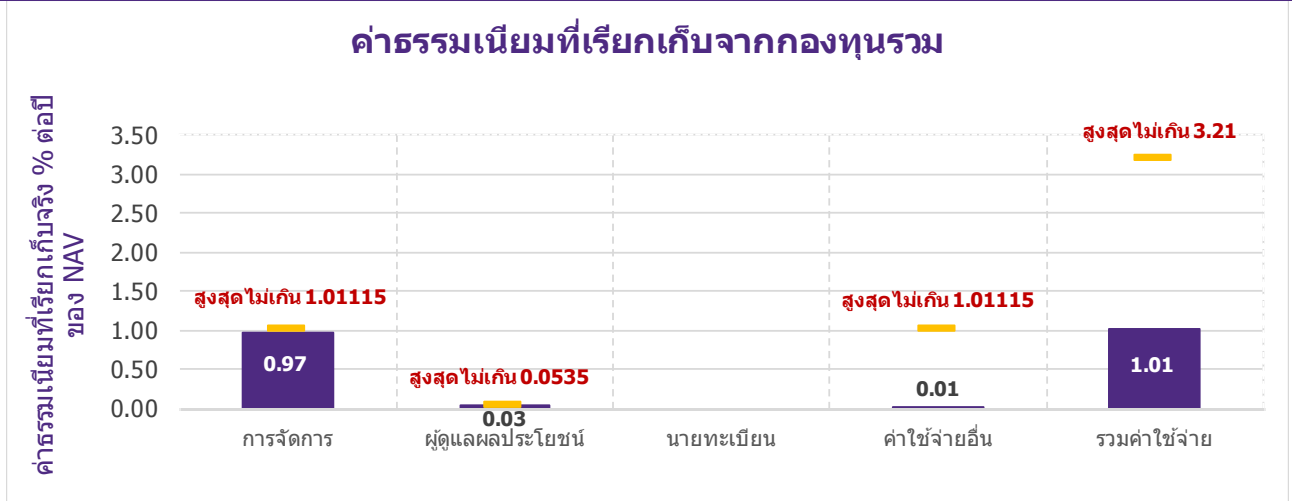


ค่าธรรมเนียม

* ค่าธรรมเนียมมีผลกระทบต่อผลตอบแทนที่คุณจะได้รับ

ดังนั้น คุณควรพิจารณาการเรียกเก็บค่าธรรมเนียมดังกล่าวก่อนการลงทุน *

ค่าธรรมเนียมที่เรียกเก็บจากกองทุนรวม (% ต่อปีของ NAV)



หมายเหตุ :

- อัตราค่าธรรมเนียมรวมภาษีมูลค่าเพิ่ม
- ค่าธรรมเนียมนายทะเบียน : ในอัตราที่บริษัทจัดการกำหนด และเรียกเก็บจากบริษัทจัดการ
- ค่าใช้จ่ายอื่น ๆ เมื่อคำนวณรวมกับค่าธรรมเนียมการจัดการ ค่าธรรมเนียมผู้ดูแลผลประโยชน์ ค่าธรรมเนียมนายทะเบียนหน่วยลงทุน ค่าธรรมเนียมที่ปรึกษาการลงทุน (ถ้ามี) และค่าธรรมเนียมในการจัดจำหน่าย (ถ้ามี) ที่เรียกเก็บจริง ต้องไม่เกินค่าธรรมเนียมและค่าใช้จ่ายทั้งหมดของกองทุน

ค่าธรรมเนียมที่เรียกเก็บจากผู้ถือหน่วย (% ของมูลค่าซื้อขาย)

รายการ	สูงสุดไม่เกิน	เก็บจริง
ค่าธรรมเนียมการขาย	ไม่มี	ไม่มี
ค่าธรรมเนียมการรับซื้อคืน	0.107%	ยกเว้นไม่เรียกเก็บ
ค่าธรรมเนียมการสับเปลี่ยนหน่วยลงทุน		
- ค่าธรรมเนียมการสับเปลี่ยนเข้า	ไม่มี	ไม่มี
- ค่าธรรมเนียมการสับเปลี่ยนออก	0.107%	ยกเว้นไม่เรียกเก็บ
ค่าธรรมเนียมการโอนหน่วย	10 บาท ต่อ 1,000 หน่วยลงทุน	10 บาท ต่อ 1,000 หน่วยลงทุน
ค่าธรรมเนียมการออกเอกสารแสดงสิทธิในหน่วยลงทุน	ตามที่นายทะเบียนเรียกเก็บ	ตามที่นายทะเบียนเรียกเก็บ
ค่าใช้จ่ายอื่นๆ	ตามที่จ่ายจริง	ตามที่จ่ายจริง

หมายเหตุ :

- อัตราค่าธรรมเนียมรวมภาษีมูลค่าเพิ่ม
- ค่าธรรมเนียมการขาย / รับซื้อคืน / สับเปลี่ยนหน่วยลงทุนอาจเรียกเก็บจากผู้ซื้อหน่วยลงทุนแต่ละกลุ่มหรือแต่ละรายในอัตราที่เท่ากัน โดยบริษัทจัดการจะแจ้งรายละเอียดและหลักเกณฑ์ให้ทราบต่อไป



ผลการดำเนินงานในอดีต

*** ผลการดำเนินงานในอดีต มิได้เป็นสิ่งยืนยันถึงผลการดำเนินงานในอนาคต***

ดัชนีชี้วัด คือ ดัชนีผลตอบแทนรวมตลาดหลักทรัพย์แห่งประเทศไทย (SET TRI) สัดส่วน 100%
เนื่องจากกองทุนนี้มีนโยบายลงทุนในหุ้นจดทะเบียนในตลาดหลักทรัพย์แห่งประเทศไทยเป็นหลัก

ผลการดำเนินงานย้อนหลังตามปีปฏิทิน

■ กองทุนรวม
■ BENCHMARK



กองทุนนี้เคยมีผลขาดทุนสูงสุดในช่วงเวลา 5 ปี คือ -24.61%

ความผันผวนของผลการดำเนินงาน (Standard Deviation) คือ 14.58% ต่อปี

ความผันผวนของส่วนต่างผลการดำเนินงานและดัชนีชี้วัด (Tracking Error : TE) คือ 0.77% ต่อปี

ประเภทกองทุนรวมเพื่อใช้เปรียบเทียบผลการดำเนินงาน ณ จุดขาย คือ -

*คุณสามารถดูข้อมูลที่เป็นปัจจุบันได้ที่ www.scbam.com

ผลการดำเนินงานย้อนหลังแบบปักหมุด

กองทุน	Year to Date	3 เดือน	Percentile	6 เดือน	Percentile	1 ปี	Percentile	3 ปี	Percentile	5 ปี	Percentile	10 ปี	Percentile	ตั้งแต่จัดตั้ง
ผลตอบแทนกองทุนรวม	17.02%	5.33%		12.59%		17.02%		7.57%		6.75%		9.81%		3.70%
ผลตอบแทนดัชนีชี้วัด	17.30%	5.02%		12.66%		17.30%		6.51%		5.39%		7.74%		4.84%
ความผันผวนของกองทุน	6.55%	3.94%		4.98%		6.66%		12.18%		14.58%		19.66%		25.06%
ความผันผวนของดัชนีชี้วัด	6.33%	3.85%		4.79%		6.43%		12.04%		14.42%		19.51%		19.50%

*เป็นข้อมูล ณ วันที่ 29 ธันวาคม 2560 คุณสามารถดูข้อมูลที่เป็นปัจจุบันได้ที่ www.scbam.com



ข้อมูลอื่น ๆ

นโยบายการจ่ายเงินปันผล	ไม่จ่าย																		
ผู้ดูแลผลประโยชน์	ธนาคารกสิกรไทย จำกัด (มหาชน)																		
วันที่จดทะเบียน	20 สิงหาคม 2539																		
อายุโครงการ	ไม่กำหนด																		
ซื้อและขายคืนหน่วยลงทุน	<p><u>วันทำการซื้อ</u> : ทุกวันทำการซื้อขายหน่วยลงทุน ตั้งแต่เวลาเปิดทำการ – 15.30 น. (ทางอินเทอร์เน็ต ตั้งแต่เวลาเริ่มให้บริการ – 16.00 น.) มูลค่าขั้นต่ำของการซื้อครั้งแรก : 1,000 บาท มูลค่าขั้นต่ำของการซื้อครั้งถัดไป : 1,000 บาท</p> <p><u>วันทำการขาย</u> : ทุกวันทำการซื้อขายหน่วยลงทุน ตั้งแต่เวลาเปิดทำการ – 15.30 น. (ทางอินเทอร์เน็ต ตั้งแต่เวลาเริ่มให้บริการ – 16.00 น.) มูลค่าขั้นต่ำของการขายคืน : 1,000 บาท ยอดคงเหลือขั้นต่ำ : 1,000 บาท</p> <p>ระยะเวลาการรับเงินค่าขายคืน : T+4 คือ 4 วันทำการหลังจากวันทำการขายคืน (ปัจจุบัน T+2 คือ 2 วันทำการหลังจากวันทำการขายคืน)</p> <p>คุณสามารถตรวจสอบมูลค่าทรัพย์สินรายวันได้ที่ : - www.scbam.com ทุกวันทำการ - Call Center 0-2777-7777 กด 0 กด 6</p>																		
รายชื่อผู้จัดการกองทุน	<table border="0"> <tr> <td>น.ส. จารุภัทร ทองลงยา</td> <td>23 มิถุนายน 2554</td> </tr> <tr> <td>น.ส. นิภาพร ทิพย์อาภรณ์</td> <td>8 กรกฎาคม 2552</td> </tr> <tr> <td>นาย ณัฐดนัย ประทานพรทิพย์</td> <td>13 พฤษภาคม 2556</td> </tr> <tr> <td>นาย สมหวัง จิรัฐิติอำไพวงศ์</td> <td>28 พฤศจิกายน 2554</td> </tr> <tr> <td>นาง สุทธิณีย์ ลิ้มปัทม์</td> <td>13 สิงหาคม 2558</td> </tr> <tr> <td>นาย ชนาพัทธ์ ภัทราคม</td> <td>9 ธันวาคม 2559</td> </tr> <tr> <td>นาย พูนศักดิ์ โล่ห์สุนทร</td> <td>22 มีนาคม 2554</td> </tr> <tr> <td>นาย ไพรินทร์ นิตยานุภาพ</td> <td>28 พฤษภาคม 2558</td> </tr> <tr> <td>นาย ชาตรี มีชัยเจริญยิ่ง</td> <td>19 มกราคม 2560</td> </tr> </table>	น.ส. จารุภัทร ทองลงยา	23 มิถุนายน 2554	น.ส. นิภาพร ทิพย์อาภรณ์	8 กรกฎาคม 2552	นาย ณัฐดนัย ประทานพรทิพย์	13 พฤษภาคม 2556	นาย สมหวัง จิรัฐิติอำไพวงศ์	28 พฤศจิกายน 2554	นาง สุทธิณีย์ ลิ้มปัทม์	13 สิงหาคม 2558	นาย ชนาพัทธ์ ภัทราคม	9 ธันวาคม 2559	นาย พูนศักดิ์ โล่ห์สุนทร	22 มีนาคม 2554	นาย ไพรินทร์ นิตยานุภาพ	28 พฤษภาคม 2558	นาย ชาตรี มีชัยเจริญยิ่ง	19 มกราคม 2560
น.ส. จารุภัทร ทองลงยา	23 มิถุนายน 2554																		
น.ส. นิภาพร ทิพย์อาภรณ์	8 กรกฎาคม 2552																		
นาย ณัฐดนัย ประทานพรทิพย์	13 พฤษภาคม 2556																		
นาย สมหวัง จิรัฐิติอำไพวงศ์	28 พฤศจิกายน 2554																		
นาง สุทธิณีย์ ลิ้มปัทม์	13 สิงหาคม 2558																		
นาย ชนาพัทธ์ ภัทราคม	9 ธันวาคม 2559																		
นาย พูนศักดิ์ โล่ห์สุนทร	22 มีนาคม 2554																		
นาย ไพรินทร์ นิตยานุภาพ	28 พฤษภาคม 2558																		
นาย ชาตรี มีชัยเจริญยิ่ง	19 มกราคม 2560																		
อัตราส่วนหมุนเวียนการลงทุนของกองทุนรวม (PTR)	0.23																		
ผู้สนับสนุนการขายหรือรับซื้อคืน	ธนาคารไทยพาณิชย์ จำกัด (มหาชน) ผู้สนับสนุนการขายหรือรับซื้อคืนหน่วยลงทุนที่บริษัทจัดการแต่งตั้งขึ้น (ถ้ามี)																		
ติดต่อสอบถาม รับหนังสือชี้ชวน	บริษัทหลักทรัพย์จัดการกองทุน ไทยพาณิชย์ จำกัด ที่อยู่: ชั้น 7 – 8 อาคาร 1 ไทยพาณิชย์ ปาร์ค พลาซ่า																		

ร้องเรียน	เลขที่ 18 ถนนรัชดาภิเษก แขวงจตุจักร เขตจตุจักร กรุงเทพฯ 10900 โทรศัพท์ : 0-2949-1500 หรือ 0-2777-7777 กด 0 กด 6 website : www.scbam.com E-mail : advisory.scbam@scb.co.th
ธุรกรรมที่อาจก่อให้เกิดความขัดแย้งทางผลประโยชน์	คุณสามารถตรวจสอบธุรกรรมที่อาจก่อให้เกิดความขัดแย้งทางผลประโยชน์ได้ที่ www.scbam.com

- การลงทุนในหน่วยลงทุนไม่ใช่การฝากเงิน รวมทั้งไม่ได้อยู่ภายใต้ความคุ้มครองของสถาบันคุ้มครองเงินฝาก จึงมีความเสี่ยงจากการลงทุนซึ่งผู้ลงทุนอาจไม่ได้รับเงินลงทุนคืนเต็มจำนวน
- ได้รับอนุมัติจัดตั้ง และอยู่ภายใต้การกำกับดูแลของสำนักงาน ก.ล.ต
- การพิจารณาร่างหนังสือชี้ชวนในการเสนอขายหน่วยลงทุนของกองทุนรวมนี้มีได้เป็นการแสดงว่าสำนักงาน ก.ล.ต. ได้รับรองถึงความถูกต้องของข้อมูลในหนังสือชี้ชวนของกองทุนรวม หรือได้ประกันราคาหรือผลตอบแทนของหน่วยลงทุนที่เสนอขายนั้น ทั้งนี้ บริษัทจัดการกองทุนรวม ได้สอบทานข้อมูลในหนังสือชี้ชวนส่วนสรุปข้อมูลสำคัญ ณ วันที่ 2 มีนาคม 2561 แล้วด้วยความระมัดระวังในฐานะผู้รับผิดชอบในการดำเนินการของกองทุนรวมและขอรับรองว่าข้อมูลดังกล่าวถูกต้อง ไม่เป็นเท็จ และไม่ทำให้ผู้อื่นสำคัญผิด

คำอธิบายเพิ่มเติม

ปัจจัยความเสี่ยงที่สำคัญ

ความเสี่ยงจากความผันผวนของราคาหลักทรัพย์ (Market Risk) : ความเสี่ยงที่มูลค่าของหลักทรัพย์ที่กองทุนรวมลงทุนจะเปลี่ยนแปลงเพิ่มขึ้นหรือลดลงจากปัจจัยภายนอก เช่น สภาวะเศรษฐกิจการลงทุน ปัจจัยทางการเมืองทั้งในและต่างประเทศ เป็นต้น ซึ่งพิจารณาได้จากค่า standard deviation (SD) ของกองทุนรวม หากกองทุนรวมมีค่า SD สูง แสดงว่ากองทุนรวมมีความผันผวนจากการเปลี่ยนแปลงของราคาหลักทรัพย์สูง

ความเสี่ยงทางธุรกิจ (Business Risk) : ความเสี่ยงที่เกิดจากผลการดำเนินงานของผู้ออกตราสารที่กองทุนไปลงทุน ซึ่งเกิดจากการเปลี่ยนแปลงความสามารถในการทำกำไรของบริษัท โดยเฉพาะมีสาเหตุจากภาวะการแข่งขัน ความผิดพลาดของผู้บริหาร เป็นต้น ทำให้ ผู้ลงทุนในตราสารต้องสูญเสียเงินลงทุนได้

ความเสี่ยงจากการขาดสภาพคล่องของตราสาร (Liquidity Risk) : ความเสี่ยงที่เกิดจากการลงทุนในตราสารที่มีสภาพคล่องในการซื้อขายต่ำ ทั้งนี้ สภาพคล่องดังกล่าวเกิดจากอุปสงค์และอุปทาน และคุณภาพของตราสาร ณ ขณะนั้นๆ

ความเสี่ยงจากความสามารถในการชำระหนี้ของผู้ออกตราสารหนี้ (Credit Risk) : ความเสี่ยงจากตราสารหนี้ที่กองทุนรวมไปลงทุนที่อาจจะมีการผิดนัดชำระหนี้ คือบริษัทผู้ออกตราสารหนี้นั้นๆ ไม่สามารถนำเงินต้น/ดอกเบี้ยมาจ่ายเมื่อถึงวันที่ครบกำหนดที่ต้องจ่าย โดยมีสาเหตุมาจากบริษัทประสบภาวะขาดทุนหรือไม่มีสภาพคล่องพอที่จะมาจ่ายคืน เป็นต้น

ความเสี่ยงจากการลงทุนในสัญญาซื้อขายล่วงหน้า (Derivatives Risk) : ความเสี่ยงจากการที่ราคาหลักทรัพย์ที่อ้างอิงอยู่มีราคาเคลื่อนไหวในทิศทางตรงกันข้ามกับที่คาดการณ์ไว้ โดยอาจจะเกิดจากปัจจัยต่างๆ เช่น อัตราดอกเบี้ย อัตราแลกเปลี่ยน หรือปัจจัยทางเศรษฐกิจอื่นๆ ที่เกี่ยวข้อง ซึ่งส่งผลให้ราคาของสัญญาซื้อขายล่วงหน้ามีการเปลี่ยนแปลงอย่างมีนัยสำคัญ ความเสี่ยงจากการลงทุนในตราสารที่มีลักษณะของสัญญาซื้อขายล่วงหน้าแฝง

ข้อมูลอื่น ๆ

- เพื่อประโยชน์สูงสุดของการบริหารจัดการกองทุน การเสนอขายหน่วยลงทุนของกองทุนหรือการสืบเปลี่ยนหน่วยลงทุนของกองทุน ให้อยู่ในดุลยพินิจของบริษัทจัดการแต่เพียงผู้เดียว โดยบริษัทจัดการขอสงวนสิทธิที่จะรับ/ปฏิเสธที่จะเสนอขายหน่วยลงทุนของกองทุนหรือรับ/ปฏิเสธการสืบเปลี่ยนหน่วยลงทุนของกองทุนให้แก่บุคคลใดก็ได้ โดยบุคคลที่บริษัทจัดการมีวัตถุประสงค์ที่จะไม่เสนอขายหน่วยลงทุนของกองทุนการสืบเปลี่ยนหน่วยลงทุนของกองทุนให้ นั้น รวมถึงแต่ไม่จำกัดเพียงพลเมืองสหรัฐอเมริกาผู้มีถิ่นฐานอยู่ในสหรัฐอเมริกา บุคคลซึ่งปกติมีถิ่นที่อยู่ในสหรัฐอเมริกา รวมถึงกองทุนสินของบุคคลดังกล่าวและบริษัทหรือห้างหุ้นส่วนซึ่งจัดให้มีขึ้นและดำเนินกิจกรรมในสหรัฐอเมริกา
- ในกรณีที่บริษัทจัดการมีพันธสัญญา หรือข้อตกลงกับรัฐต่างประเทศ หรือหน่วยงานของรัฐต่างประเทศ หรือมีความจำเป็นจะต้องปฏิบัติตามกฎหมายของรัฐต่างประเทศ ไม่ว่าที่ที่เกิดขึ้นแล้วในขณะนี้หรือจะเกิดขึ้นในอนาคต เช่น ดำเนินการตาม Foreign Account Tax Compliance Act (FATCA) ของประเทศสหรัฐอเมริกา เป็นต้น ผู้ถือหน่วยลงทุนได้รับทราบและตกลงยินยอมให้สิทธิแก่บริษัทจัดการที่จะปฏิบัติการและดำเนินการต่างๆ เพื่อให้เป็นไปตามพันธสัญญา หรือข้อตกลง หรือกฎหมายของรัฐต่างประเศนั้น ซึ่งรวมถึงการเปิดเผยข้อมูลต่างๆ ของผู้ถือหน่วยลงทุน การหักภาษี ณ ที่จ่ายจากเงินได้ของผู้ถือหน่วยลงทุน ตลอดจนมีสิทธิดำเนินการอื่นใดเท่าที่จำเป็นสำหรับการปฏิบัติตามพันธสัญญา หรือข้อตกลงหรือกฎหมายของรัฐต่างประเทศ