

กองทุนเปิดไทยพาณิชย์หุ้น Low Volatility เพื่อการเลี้ยงชีพ

SCBRMLEQ

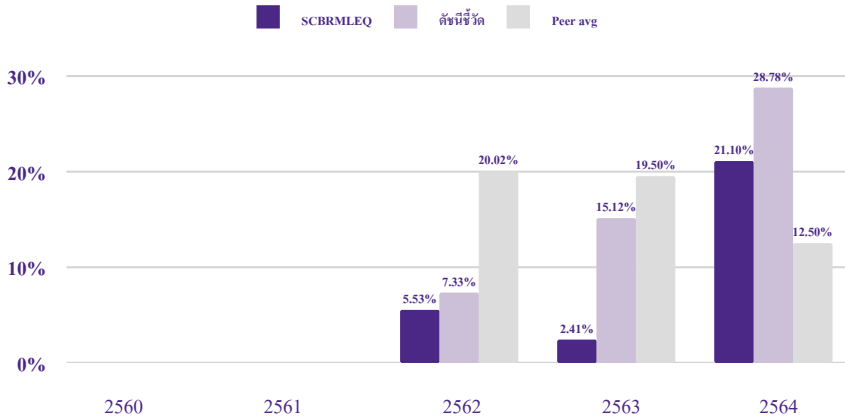
ประเภทกองทุนรวม / กลุ่มกองทุนรวม

- ประเภทกองทุนรวม: กองทุนรวมตราสารทุน/กองทุนรวมที่มีนโยบายเปิดให้มีการลงทุนในกองทุนรวมอื่น ภายใต้ บลจ. เดียวกัน/กองทุนรวมเพื่อการเลี้ยงชีพ (RMF)/กองทุนรวมฟีดเดอร์ (Feeder Fund)/กองทุนรวมที่เน้นลงทุนแบบมีความเสี่ยงต่างประเทศ
- กลุ่มกองทุนรวม: Global Equity

นโยบายและกลยุทธ์การลงทุน

- เน้นลงทุนในหน่วยลงทุนของกองทุน Low Volatility Equity Portfolio (กองทุนหลัก) Class I สกุลเงิน USD กองทุนหลักลงทุนในตราสารทุนที่โดยพื้นฐานมีความผันผวนค่าการันและความเสี่ยงของค่าการันที่ต่ำกว่าค่าเฉลี่ยของตลาดโดยรวม ผู้จัดการกองทุนจะคัดเลือกหลักทรัพย์ที่มีความผันผวนต่ำที่สุดในขณะที่มีคุณภาพด้านปัจจัยพื้นฐานดีที่สุด โดยเน้นลงทุนในหลักทรัพย์ของบริษัทที่อยู่ในตลาดที่พัฒนาแล้วเป็นหลัก กองทุนอาจลงทุนในหน่วยลงทุนของกองทุนรวม หรือกองทุนรวมอสังหาริมทรัพย์ (กองร) หรือทรัสต์เพื่อการลงทุนในอสังหาริมทรัพย์ (REITs) หรือกองทุนรวมโครงสร้างพื้นฐาน (infra) ซึ่งอยู่ภายใต้การจัดการของ บริษัทจัดการในสัดส่วนไม่เกิน 100% ของ NAV
- ชื่อ บลจ.ที่บริหารจัดการกองทุนหลัก: AllianceBernstein (Luxembourg) S.a r.l.
- กองทุนอาจลงทุนในสัญญาซื้อขายล่วงหน้า (Derivatives) เพื่อเพิ่มประสิทธิภาพการบริหารการลงทุน (Efficient Portfolio Management) โดยป้องกันความเสี่ยงจากอัตราแลกเปลี่ยน (Hedging) ตามดุลยพินิจของผู้จัดการกองทุน
- กลยุทธ์ในการบริหารกองทุนรวม: กองทุนไทยมุ่งหวังให้ผลประกอบการเคลื่อนไหวตามกองทุนหลัก ส่วนกองทุนหลักมุ่งหวังให้ผลประกอบการสูงกว่าดัชนีชี้วัด (Active Management)

ผลการดำเนินงานและดัชนีชี้วัดย้อนหลัง 5 ปีปฏิทิน (% ต่อปี)



หมายเหตุ: ในปีที่กองทุนจดทะเบียน ผลการดำเนินงานจะแสดงตั้งแต่วันที่จดทะเบียนกองทุนจนถึงสิ้นปีปฏิทิน

ผลการดำเนินงานย้อนหลังแบบปีทั้งหมด

	YTD	3 เดือน	6 เดือน	1 ปี ¹	3 ปี ¹	5 ปี ¹	10 ปี ¹	ตั้งแต่จัดตั้ง ¹
SCBRMLEQ	-12.79	-4.31	-5.85	-9.61	N/A	N/A	N/A	4.54
ดัชนีชี้วัด	-14.34	-2.61	-6.06	-10.05	N/A	N/A	N/A	10.96
ค่าเฉลี่ยในกลุ่มเดียวกัน ²	-22.21	-4.26	-12.43	-23.24	N/A	N/A	N/A	N/A
ความผันผวนของกองทุน	14.49	9.10	13.10	16.41	N/A	N/A	N/A	19.49
ความผันผวนของดัชนีชี้วัด	16.43	10.59	14.97	18.29	N/A	N/A	N/A	20.90

หมายเหตุ: ¹ % ต่อปี

² ค่าเฉลี่ยในกลุ่มเดียวกัน ตามการจัดกลุ่มกองทุนรวมของ AIMC category SCBAM เป็นผู้คำนวณผลตอบแทนดัชนีชี้วัดโดยใช้ข้อมูลดัชนี ณ สิ้นวัน

ระดับความเสี่ยง



ลงทุนในตราสารทุนเป็นหลัก โดยเฉลี่ยในรอบปีไม่น้อยกว่า 80% ของ NAV

ข้อมูลกองทุนรวม

วันจดทะเบียนกองทุน	10 กันยายน 2562
วันเริ่มต้น Class	-
นโยบายการจ่ายเงินปันผล	ไม่จ่าย
อายุกองทุน	ไม่กำหนดอายุโครงการ
ผู้จัดการกองทุนรวม	
น.ส.นิสาธิตน์ ชมภูพงษ์	11 สิงหาคม 2564
น.ส.นริศรา ดิณรัตน์สกุลชัย	2 พฤศจิกายน 2564

ดัชนีชี้วัด

ดัชนี MSCI World Index (Total Return) 100% ปรับด้วยต้นทุนการป้องกันความเสี่ยงอัตราแลกเปลี่ยนเพื่อคำนวณผลตอบแทนเป็นสกุลเงินบาท ณ วันที่ลงทุน (ในอัตราส่วน 50%) และปรับด้วยอัตราแลกเปลี่ยนเพื่อเทียบกับค่าสกุลเงินบาท ณ วันที่คำนวณผลตอบแทน (ในอัตราส่วน 50%)

คำเตือน

- การลงทุนในกองทุนรวมไม่ใช่การฝากเงิน
- ผลการดำเนินงานในอดีตของกองทุนรวม ไม่ได้เป็นสิ่งยืนยันถึงผลการดำเนินงานในอนาคต

การเข้าร่วมต่อต้านทุจริต

ได้รับการรับรองจาก CAC

หนังสือชี้ชวนฉบับเต็ม



ผู้ลงทุนสามารถศึกษาเรื่องมือบริหารความเสี่ยง
ด้านสภาพคล่องได้ที่หนังสือชี้ชวนฉบับเต็ม

www.scbam.com

การซื้อขายหน่วยลงทุน	การขายคืนหน่วยลงทุน
วันทำการซื้อ: ทุกวันทำการ	วันทำการขายคืน: ทุกวันทำการ
เวลาทำการ: เปิดทำการ ถึง 15.30 น. SCB EASY NET / SCB EASY APP ถึง 16.00 น.	เวลาทำการ: เปิดทำการ ถึง 15.30 น. SCB EASY NET / SCB EASY APP ถึง 16.00 น.
มูลค่าขั้นต่ำในการซื้อขายครั้งแรก: 1,000 บาท	มูลค่าขั้นต่ำในการขายคืน: 1,000 บาท
มูลค่าขั้นต่ำในการซื้อขายครั้งถัดไป: 1,000 บาท	ยอดคงเหลือขั้นต่ำ: 1,000 บาท
	ระยะเวลาการรับเงินค่าขายคืน: T+3 คือ 3 วันทำการ หลังจากวันทำการขายคืน
	(ขอสงวนสิทธิ์เปลี่ยนแปลงระยะเวลาการรับเงินค่าขายคืนจริงซึ่งอาจเร็วขึ้นหรือช้าลงกว่าเดิมได้ ทั้งนี้ ไม่เกิน 6 วันทำการนับจากวันทำการขายคืน)

หมายเหตุ: ผู้ถือหน่วยลงทุนสามารถชำระเงินค่าซื้อหน่วยลงทุนผ่านบัตรเครดิตของธนาคารไทยพาณิชย์ จำกัด (มหาชน) ได้

ค่าธรรมเนียมที่เรียกเก็บจากกองทุนรวม (% คอปีของ NAV รวม VAT)		
ค่าธรรมเนียม	สูงสุดไม่เกิน	เก็บจริง
การจัดการ	2.68	1.07
รวมค่าใช้จ่าย	3.21	1.19

หมายเหตุ: - บริษัทจัดการอาจพิจารณาเปลี่ยนแปลงค่าธรรมเนียมที่เรียกเก็บจริงเพื่อให้สอดคล้องกับกลยุทธ์หรือค่าใช้จ่ายในการบริหารจัดการ

ค่าธรรมเนียมที่เรียกเก็บจากผู้ถือหน่วย (% ของมูลค่าซื้อขาย รวม VAT)		
ค่าธรรมเนียม	สูงสุดไม่เกิน	เก็บจริง
การขาย	3.21	ยกเว้นไม่เรียกเก็บ
การรับซื้อคืน	3.21	ยกเว้นไม่เรียกเก็บ
การสับเปลี่ยนหน่วยลงทุนเข้า	3.21	ยกเว้นไม่เรียกเก็บ
การสับเปลี่ยนหน่วยลงทุนออก	3.21	ยกเว้นไม่เรียกเก็บ
การโอนหน่วย	10 บาท ต่อ 1,000 หน่วย	10 บาท ต่อ 1,000 หน่วย

หมายเหตุ: - บริษัทจัดการอาจพิจารณาเปลี่ยนแปลงค่าธรรมเนียมที่เรียกเก็บจริงเพื่อให้สอดคล้องกับกลยุทธ์หรือค่าใช้จ่ายในการบริหารจัดการ

- ค่าใช้จ่ายในการซื้อขายหลักทรัพย์ เมื่อสั่งซื้อ/ส่งขาย/สับเปลี่ยนหน่วยลงทุน ไม่เกินร้อยละ 0.75 ของมูลค่าหน่วยลงทุน (ยกเว้นไม่เรียกเก็บ)

- บริษัทจัดการยังไม่เปิดให้ทำการโอนหน่วยลงทุนได้ ทั้งนี้ เพื่อให้เป็นไปตามเงื่อนไขการลงทุนในกองทุนรวมเพื่อการเลี้ยงชีพ

สัดส่วนประเภททรัพย์สินที่ลงทุน		ทรัพย์สินที่ลงทุน 5 อันดับแรก	
ประเภททรัพย์สิน	% NAV	ชื่อทรัพย์สิน	% NAV
หน่วยลงทุน	100.78	หน่วยลงทุน AB SICAV I-LOW VOLATILITY EQUITY PORTFOLIO	100.78
เงินฝาก	2.10		
อื่น ๆ	-0.12		
ตราสารอนุพันธ์	-2.75		

ข้อมูลเชิงสถิติ	
Maximum Drawdown	-31.24%
Recovering Period	10 เดือน
FX Hedging	95.06%
อัตราส่วนหมุนเวียนการลงทุน	0.09 เท่า
Sharpe ratio	0.20
Alpha	1.26%
Beta	0.86
Tracking Error	-

ทรัพย์สินที่ลงทุน 5 อันดับแรกของกองทุนหลัก	
ชื่อทรัพย์สิน	% NAV
Microsoft Corp.	4.51
Alphabet, Inc.	2.73
Apple, Inc.	2.67
AutoZone, Inc.	2.60
Equinor ASA	2.57

การจัดสรรการลงทุนในต่างประเทศของกองทุนหลัก	
ประเทศ	% NAV
สหรัฐอเมริกา	62.57
แคนาดา	5.52
สหราชอาณาจักร	4.40
ญี่ปุ่น	4.38
เนเธอร์แลนด์	3.71

การจัดสรรการลงทุนในกลุ่มอุตสาหกรรมของกองทุนหลัก	
กลุ่มอุตสาหกรรม (Sector)	% NAV
Information Technology	29.55
Financials	17.06
Health Care	14.13
Communication Services	10.08
Consumer Staples	8.75
อื่น ๆ	20.43

หมายเหตุ: ข้อมูลกองทุนหลักเป็นข้อมูล ณ วันที่ 31 กรกฎาคม 2565

การลงทุนในกองทุนรวมอื่นเกินกว่า 20% ของ NAV

ชื่อกองทุน: Low Volatility Equity Portfolio

ISIN code: LU0861579349

Bloomberg code: ABELVID LX

คำอธิบาย

Maximum Drawdown เปอร์เซ็นต์ผลขาดทุนสูงสุดของกองทุนรวมในระยะเวลา 5 ปีย้อนหลัง (หรือตั้งแต่จัดตั้งกองทุนกรณีที่ยังไม่ครบ 5 ปี) โดยวัดจากระดับ NAV ต่อหน่วยที่จุดสูงสุด ไปจนถึงจุดต่ำสุดในช่วงที่ NAV ต่อหน่วยปรับตัวลดลง ค่า Maximum Drawdown เป็นข้อมูลที่ช่วยให้ทราบถึงความเสี่ยงที่อาจจะขาดทุนจากการลงทุนในกองทุนรวม

Recovering Period ระยะเวลาการฟื้นตัว เพื่อเป็นข้อมูลให้ผู้ลงทุนทราบถึงระยะเวลาตั้งแต่การขาดทุนสูงสุดจนถึงระยะเวลาที่เงินต้นเริ่มคืนใช้ระยะเวลาตามเท่าใด

FX Hedging เปอร์เซ็นต์ของการลงทุนในสกุลเงินต่างประเทศที่มีการป้องกันความเสี่ยงจากอัตราแลกเปลี่ยน อัตราส่วนหมุนเวียนการลงทุน (Portfolio Turnover) ความถี่ของการซื้อขายหลักทรัพย์ในพอร์ตของกองทุนรวมในช่วงเวลาใดช่วงเวลาหนึ่ง โดยคำนวณจากมูลค่าที่ต่ำกว่าระหว่างผลรวมของมูลค่าการซื้อขายหลักทรัพย์กับผลรวมของมูลค่าการซื้อขายหลักทรัพย์ของกองทุนรวมในรอบระยะเวลา 1 ปีหรือด้วยมูลค่า NAV ของกองทุนรวมเฉลี่ยในรอบระยะเวลาเดียวกัน กองทุนรวมที่มีค่า Portfolio Turnover สูง บ่งชี้ถึงการซื้อขายหลักทรัพย์บ่อยครั้งของผู้จัดการกองทุน และทำให้มีต้นทุนการซื้อขายหลักทรัพย์ที่สูง จึงต้องพิจารณาเปรียบเทียบกับผลการดำเนินงานของกองทุนรวมเพื่อประเมินความคุ้มค่าของการซื้อขายหลักทรัพย์ดังกล่าว

Sharpe Ratio อัตราส่วนระหว่างผลตอบแทนส่วนเพิ่มของกองทุนรวมเปรียบเทียบกับความเสี่ยงจากการลงทุน โดยคำนวณจากผลต่างระหว่างอัตราผลตอบแทนของกองทุนรวมกับอัตราผลตอบแทนที่ปราศจากความเสี่ยง (risk-free rate) เปรียบเทียบกับค่าเบี่ยงเบนมาตรฐาน (standard deviation) ของกองทุนรวม ค่า Sharpe Ratio สะท้อนถึงอัตราผลตอบแทนที่กองทุนรวมควรได้รับเพิ่มขึ้นเพื่อชดเชยกับความเสี่ยงที่กองทุนรวมรับมา โดยกองทุนรวมที่มีค่า Sharpe Ratio สูงกว่าจะเป็นกองทุนรวมที่มีประสิทธิภาพในการบริหารจัดการลงทุนที่ดีกว่า เนื่องจากได้รับผลตอบแทนส่วนเพิ่มที่สูงกว่าภายใต้ระดับความเสี่ยงเดียวกัน

Alpha ผลตอบแทนส่วนเกินของกองทุนรวมเมื่อเปรียบเทียบกับดัชนีชี้วัด (benchmark) โดยค่า Alpha ที่สูง หมายถึง กองทุนรวมสามารถสร้างผลตอบแทนได้สูงกว่าดัชนีชี้วัด ซึ่งเป็นผลจากประสิทธิภาพของผู้จัดการกองทุนรวมในการคัดเลือกหรือหาจังหวะเข้าลงทุนในหลักทรัพย์ได้อย่างเหมาะสม Beta ระดับและทิศทางการเปลี่ยนแปลงของอัตราผลตอบแทนของหลักทรัพย์ในพอร์ตการลงทุน โดยเปรียบเทียบกับอัตราการเปลี่ยนแปลงของตลาด

Beta น้อยกว่า 1 แสดงว่า หลักทรัพย์ในพอร์ตการลงทุนมีการเปลี่ยนแปลงของอัตราผลตอบแทนน้อยกว่าการเปลี่ยนแปลงของอัตราผลตอบแทนของกลุ่มหลักทรัพย์ของตลาด Beta มากกว่า 1 แสดงว่า หลักทรัพย์ในพอร์ตการลงทุนมีการเปลี่ยนแปลงของอัตราผลตอบแทนมากกว่าการเปลี่ยนแปลงของอัตราผลตอบแทนของกลุ่มหลักทรัพย์ของตลาด

Tracking Error อัตราผลตอบแทนของกองทุนรวมมีประสิทธิภาพในการเลียนแบบดัชนีชี้วัด โดยหาก Tracking Error ต่ำ หมายถึงกองทุนรวมมีประสิทธิภาพในการสร้างผลตอบแทนให้ใกล้เคียงกับดัชนีชี้วัด กองทุนรวมที่มีค่า Tracking Error สูง จะมีอัตราผลตอบแทนโดยเฉลี่ยห่างจากดัชนีชี้วัดมากขึ้น

Yield to Maturity อัตราผลตอบแทนจากการลงทุนในตราสารหนี้โดยถือจนครบกำหนดอายุ ซึ่งคำนวณจากค่าเฉลี่ยถ่วงน้ำหนักของ Yield to Maturity ของตราสารหนี้แต่ละตัวที่กองทุนรวมมีการลงทุน และเนื่องจาก Yield to Maturity มีหน่วยมาตรฐานเป็นเปอร์เซ็นต์ต่อปี จึงสามารถนำไปใช้เปรียบเทียบอัตราผลตอบแทนระหว่างกองทุนรวมตราสารหนี้ที่มีนโยบายถือครองตราสารหนี้จนครบกำหนดอายุและมีลักษณะการลงทุนที่ใกล้เคียงกันได้

บริษัทหลักทรัพย์จัดการกองทุน ไทยพาณิชย์ จำกัด

โทรศัพท์ : 0-2949-1500 หรือ 0-2777-7777 กด 0 กด 6 website: www.scbam.com

ที่อยู่ : ชั้น 7 – 8 อาคาร 1 ไทยพาณิชย์ ปาร์ค พลาซ่า เลขที่ 18 ถนนรัชดาภิเษก

แขวงจตุจักร เขตจตุจักร กรุงเทพฯ 10900