

หนังสือชี้ชวนสรุปข้อมูลสำคัญ

บลจ. ไทยพาณิชย์
SCB 

บริษัทหลักทรัพย์จัดการกองทุน
ไทยพาณิชย์ จำกัด
การเข้าร่วมการต่อต้านทุจริต :
ได้รับการรับรอง CAC

กองทุนเปิดไทยพาณิชย์หุ้นทุนเพื่อการเลี้ยงชีพ

SCB EQUITY RMF

(SCBRM4)

กองทุนรวมตราสารทุน

กองทุนรวมเพื่อการเลี้ยงชีพ (Retirement Mutual Fund : RMF)

กองทุนที่ลงทุนแบบไม่มีความเสี่ยงต่างประเทศ



คุณกำลังจะลงทุนอะไร?



กองทุนรวมนี้เหมาะกับใคร?



คุณต้องระวังอะไรเป็นพิเศษ?



สัดส่วนของประเภททรัพย์สินที่ลงทุน



ค่าธรรมเนียม



ผลการดำเนินงาน



ข้อมูลอื่น ๆ

การลงทุนในกองทุนรวมไม่ใช่การฝากเงิน



คุณกำลังจะลงทุนอะไร?

เน้นการลงทุนในหลักทรัพย์ประเภทหุ้นสามัญที่จดทะเบียนในตลาดหลักทรัพย์แห่งประเทศไทยที่มีปัจจัยพื้นฐานดี และมีสภาพคล่องสูง โดยมี net exposure ในตราสารดังกล่าว โดยเฉลี่ยในรอบปีบัญชีไม่น้อยกว่าร้อยละ 80 ของมูลค่าทรัพย์สินของกองทุนรวม ส่วนที่เหลือจะลงทุนในหลักทรัพย์ของบริษัททั้งที่จดทะเบียนและไม่ได้จดทะเบียนในตลาดหลักทรัพย์ฯ ตลอดจนตราสารการเงินอื่นๆ ในสัดส่วนที่เหมาะสมของแต่ละช่วงเวลา โดยมีเป้าหมายที่จะให้ผลตอบแทนจากการลงทุนสอดคล้องกับดัชนีเซ็ท 50 กองทุนมีกลยุทธ์การลงทุน มุ่งหวังให้ผลประกอบการเคลื่อนไหวตามดัชนีเซ็ท และในบางโอกาสอาจสร้างผลตอบแทนสูงกว่าดัชนีเซ็ท



กองทุนรวมนี้เหมาะกับใคร?

- ผู้ลงทุนที่สามารถรับความผันผวนของราคาหุ้นที่กองทุนรวมไปลงทุน ซึ่งอาจจะปรับตัวเพิ่มสูงขึ้น หรือลดลงจนต่ำกว่ามูลค่าที่ลงทุนและทำให้ขาดทุนได้
- ผู้ที่สามารถลงทุนในระยะกลางถึงระยะยาว โดยคาดหวังผลตอบแทนในระยะยาวที่ดีกว่าการลงทุนในตราสารหนี้ทั่วไป

กองทุนรวมนี้ไม่เหมาะกับใคร

- ผู้ลงทุนที่เน้นการได้รับผลตอบแทนในจำนวนเงินที่แน่นอน หรือรักษาเงินต้นให้อยู่ครบ



ท่าอย่างไรหากยังไม่เข้าใจนโยบาย และความเสี่ยงของกองทุนนี้

- อ่านหนังสือชี้ชวนฉบับเต็ม หรือสอบถามผู้สนับสนุนการขายและบริษัทจัดการ
- อย่าลงทุนหากไม่เข้าใจลักษณะและความเสี่ยงของกองทุนรวมนี้ดีพอ

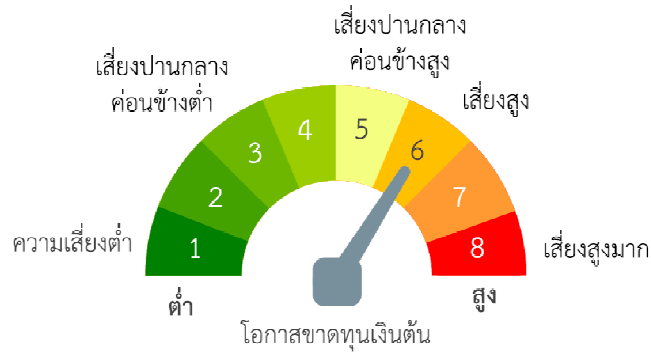


คุณต้องระวังอะไรเป็นพิเศษ?

คำเตือนที่สำคัญ

- กองทุนอาจลงทุนในสัญญาซื้อขายล่วงหน้าเพื่อเพิ่มประสิทธิภาพในการบริหารการลงทุน (Efficient Portfolio Management (EPM)) และอาจลงทุนในตราสารที่มีสัญญาซื้อขายล่วงหน้าแฝง (Structured Note) กองทุนจึงมีความเสี่ยงมากกว่ากองทุนที่ลงทุนในหลักทรัพย์อ้างอิงโดยตรง เนื่องจากใช้เงินลงทุนในจำนวนที่น้อยกว่าจึงมีกำไร/ขาดทุนสูงกว่าการลงทุนในหลักทรัพย์อ้างอิงโดยตรง
- ผู้ลงทุนควรศึกษาข้อมูลเกี่ยวกับสิทธิประโยชน์ทางภาษีที่ระบุไว้ในคู่มือการลงทุนในกองทุนรวมเพื่อการเลี้ยงชีพ
- ผู้ลงทุนควรลงทุนต่อเนื่องเป็นระยะเวลาไม่น้อยกว่า 5 ปี และถือครองจนครบอายุ 55 ปีบริบูรณ์จึงจะสามารถถอนหน่วยลงทุนได้ ทั้งนี้ เพื่อสิทธิประโยชน์ทางภาษี
- ผู้ถือหน่วยลงทุนกองทุนรวมเพื่อการเลี้ยงชีพจะไม่ได้รับสิทธิประโยชน์ทางภาษี หากไม่ปฏิบัติตามเงื่อนไขการลงทุนและจะต้องคืนสิทธิประโยชน์ทางภาษีที่เคยได้รับภายในกำหนดเวลา มิฉะนั้นจะต้องชำระเงินเพิ่มและเบี่ยงปรับตามประมวลรัษฎากร
- ผู้ลงทุนไม่สามารถนำหน่วยลงทุนของกองทุนรวมเพื่อการเลี้ยงชีพไปจำหน่าย โอน จำนำ หรือนำไปเป็นประกัน
- ในกรณีที่มีแนวโน้มว่าจะมีการขายคืนหน่วยลงทุนเกินกว่า 2 ใน 3 ของจำนวนหน่วยลงทุนที่จำหน่ายได้แล้วทั้งหมด บริษัทจัดการอาจใช้ดุลยพินิจในการเลิกกองทุนรวม และอาจยกเลิกคำสั่งซื้อขายหน่วยลงทุนที่ได้รับไว้แล้วหรือหยุดรับคำสั่งดังกล่าวได้

แผนภาพแสดงตำแหน่งความเสี่ยงของกองทุนรวม



ปัจจัยความเสี่ยงที่สำคัญ

ความเสี่ยงจากความผันผวนของมูลค่าหน่วยลงทุน (Market Risk)

ความผันผวนของผลการดำเนินงาน (Standard Deviation: SD)

ต่ำ	สูง			
≤ 5%	5% - 10%	10% - 15%	15% - 25%	> 25%

หมายเหตุ: พิจารณาจากค่าความผันผวนของผลการดำเนินงานกองทุนรวม (SD) ต่อปีจากการคำนวณย้อนหลัง 5 ปี

กลุ่มหุ้นที่เน้นลงทุน

ต่ำ	สูง		
general	large cap	mid/small	Sector

หมายเหตุ: ลักษณะหุ้นที่กองทุนรวมเน้นลงทุน (ประมาณ 80% ของ NAV)

ความเสี่ยงจากการลงทุนกระจุกตัวในผู้ออกตราสารรายใดรายหนึ่ง (High Issuer Concentration Risk)

การลงทุนกระจุกตัวในผู้ออกตราสารรวม

ต่ำ	สูง			
≤ 10%	10% - 20%	20% - 50%	50% - 80%	> 80%

หมายเหตุ: พิจารณาจากการลงทุนกระจุกตัวในตราสารของผู้ออกตราสารรายใดรายหนึ่งมากกว่า 10% ของ NAV รวมกัน

ความเสี่ยงจากการลงทุนกระจุกตัวในหมวดอุตสาหกรรมใดอุตสาหกรรมหนึ่ง (High Sector Concentration Risk)

การลงทุนกระจุกตัวในหมวดอุตสาหกรรม

ต่ำ	สูง		
≤ 20%	20% - 50%	50% - 80%	> 80%

หมายเหตุ: กองทุนรวมมีการลงทุนกระจุกตัวในหมวดอุตสาหกรรมพลังงานและสาธารณูปโภค

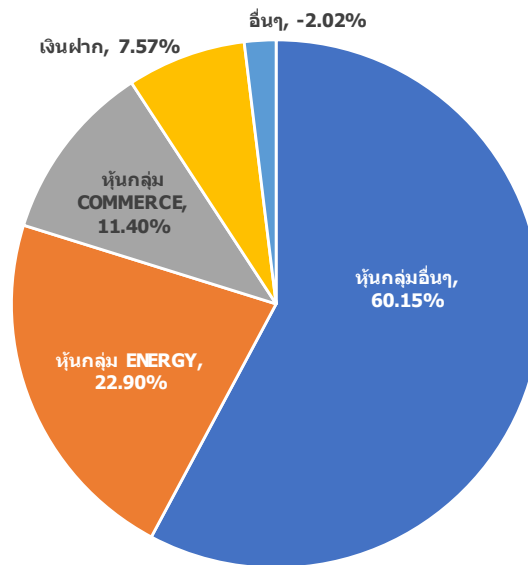
พิจารณาจากการลงทุนกระจุกตัวในหมวดอุตสาหกรรมใดอุตสาหกรรมหนึ่งมากกว่า 20% ของ NAV รวมกัน

*คุณสามารถดูข้อมูลเพิ่มเติมได้ที่ www.scbam.com



สัดส่วนของประเภททรัพย์สินที่ลงทุน

% ของ NAV



ชื่อทรัพย์สินและการลงทุนสูงสุด 5 อันดับ

SCBRM4

ชื่อทรัพย์สิน	% ของ NAV
หุ้น บมจ.ปตท.	8.62
หุ้น บมจ.พีทีที โกลบอล เคมิคอล	4.75
หุ้น บมจ.กัลฟ์ เอ็นเนอร์จี ดีเวลลอปเม้นท์	4.46
หุ้น บมจ.ท่าอากาศยานไทย	3.61
หุ้น บมจ.ซีพี ออลล์	3.34

หมายเหตุ: เป็นข้อมูล ณ วันที่ 30 ธันวาคม 2563

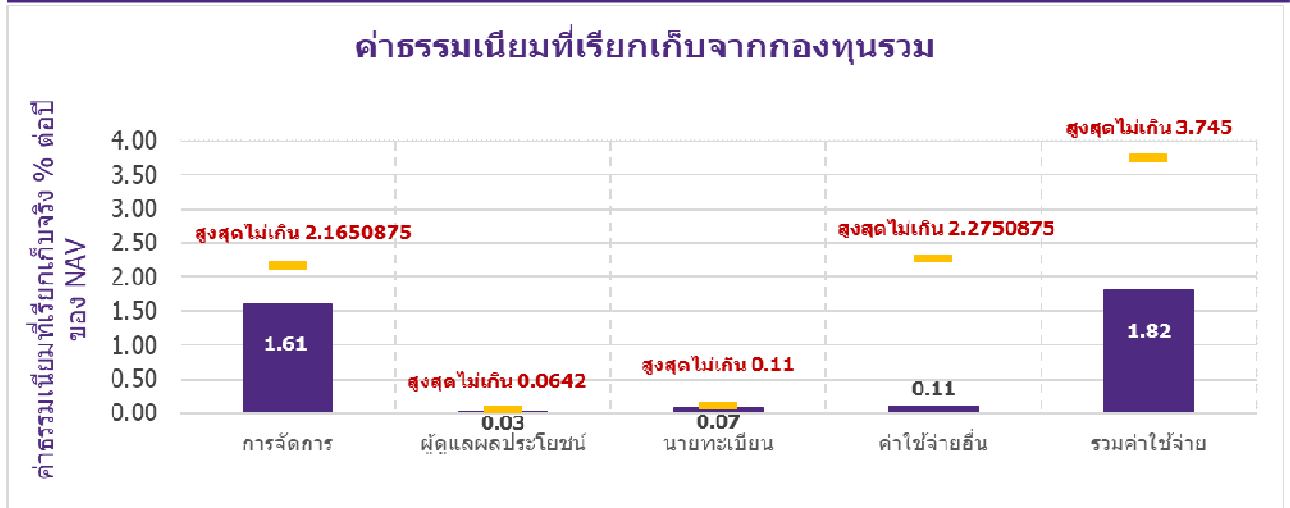
ทั้งนี้คุณสามารถดูข้อมูลที่เป็นปัจจุบันได้ที่ website: www.scbam.com



ค่าธรรมเนียม

*** ค่าธรรมเนียมมีผลกระทบต่อผลตอบแทนที่คุณจะได้รับ
ดังนั้น คุณควรพิจารณาการเรียกเก็บค่าธรรมเนียมดังกล่าวก่อนการลงทุน ***

ค่าธรรมเนียมที่เรียกเก็บจากกองทุนรวม (% ต่อปีของ NAV)



หมายเหตุ:

- ค่าธรรมเนียมดังกล่าวรวมภาษีมูลค่าเพิ่ม ภาษีธุรกิจเฉพาะหรือภาษีอื่นใดแล้ว
- ค่าใช้จ่ายอื่น ๆ เมื่อคำนวณรวมกับค่าธรรมเนียมการจัดการ ค่าธรรมเนียมผู้ดูแลผลประโยชน์ ค่าธรรมเนียมนายทะเบียนหน่วยลงทุน ค่าธรรมเนียมที่ปรึกษาการลงทุน (ถ้ามี) และค่าธรรมเนียมในการจัดจำหน่าย (ถ้ามี) ที่เรียกเก็บจริง ต้องไม่เกินค่าธรรมเนียมและค่าใช้จ่ายทั้งหมดของกองทุน
- ผู้ลงทุนสามารถดูข้อมูลค่าธรรมเนียมย้อนหลัง 3 ปี ในหนังสือชี้ชวนแบบเต็มได้ที่ www.scbam.com

ค่าธรรมเนียมที่เรียกเก็บจากผู้ถือหน่วย (% ของมูลค่าซื้อขาย)

รายการ	สูงสุดไม่เกิน	เก็บจริง
ค่าธรรมเนียมการขาย	3.21%	ยกเว้นไม่เรียกเก็บ
ค่าธรรมเนียมการรับซื้อคืน	ไม่มี	ไม่มี
ค่าธรรมเนียมการสับเปลี่ยนหน่วยลงทุน		
- ค่าธรรมเนียมการสับเปลี่ยนเข้า	3.21%	ยกเว้นไม่เรียกเก็บ
- ค่าธรรมเนียมการสับเปลี่ยนออก	ไม่มี	ไม่มี
ค่าธรรมเนียมการโอนหน่วย	ไม่มี	ไม่มี
ค่าธรรมเนียมการออกเอกสารแสดงสิทธิในหน่วยลงทุน	ตามที่นายทะเบียนเรียกเก็บ	ตามที่นายทะเบียนเรียกเก็บ
ค่าใช้จ่ายอื่น ๆ	ไม่มี	ไม่มี

หมายเหตุ:

- ค่าธรรมเนียมดังกล่าวรวมภาษีมูลค่าเพิ่ม ภาษีธุรกิจเฉพาะหรือภาษีอื่นใดแล้ว
- ค่าธรรมเนียมการขาย / รับซื้อคืน / สับเปลี่ยนหน่วยลงทุนอาจเรียกเก็บจากผู้ตั้งซื้อหน่วยลงทุนแต่ละกลุ่มหรือแต่ละรายในอัตราที่ไม่เท่ากัน โดยบริษัทจัดการจะแจ้งรายละเอียดและหลักเกณฑ์ให้ทราบต่อไป
- ผู้ลงทุนสามารถดูข้อมูลค่าธรรมเนียมย้อนหลัง 3 ปี ในหนังสือชี้ชวนแบบเต็มได้ที่ www.scbam.com



ผลการดำเนินงานในอดีต

ผลการดำเนินงานในอดีต มิได้เป็นสิ่งยืนยันถึงผลการดำเนินงานในอนาคต

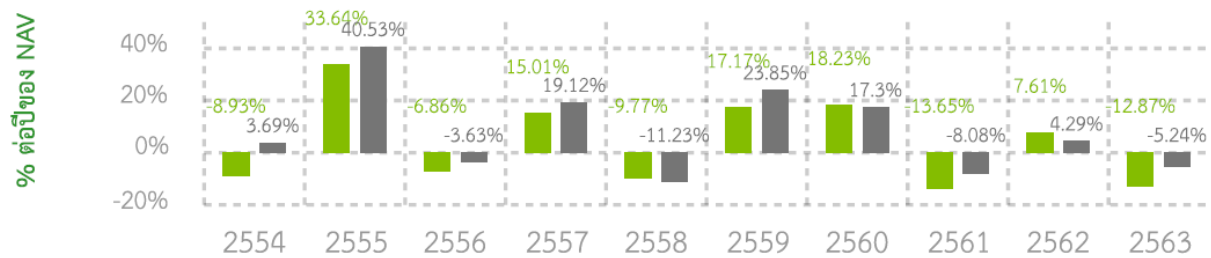
ดัชนีชี้วัด คือ

ดัชนีผลตอบแทนรวมตลาดหลักทรัพย์แห่งประเทศไทย (SET TRI) สัดส่วน 100%

เนื่องจากกองทุนนี้มีนโยบายลงทุนในหุ้นจดทะเบียนในตลาดหลักทรัพย์แห่งประเทศไทยเป็นหลัก

ผลการดำเนินงานย้อนหลังตามปีปฏิทิน

■ กองทุนรวม
■ BENCHMARK



* ในปีที่กองทุนจดทะเบียน ผลการดำเนินงานจะแสดงตั้งแต่วันที่จดทะเบียนกองทุนจนถึงสิ้นปีปฏิทิน

กองทุนนี้เคยมีผลขาดทุนสูงสุดในช่วงเวลา 5 ปี คือ -40.71%

* กรณีกองทุนจดทะเบียนไม่ครบ 5 ปี จะแสดงค่าที่เกิดขึ้นตั้งแต่จดทะเบียนกองทุนจนถึงวันที่รายงาน

ความผันผวนของผลการดำเนินงาน (Standard Deviation) คือ 17.01% ต่อปี

* กรณีกองทุนจดทะเบียนไม่ครบ 5 ปี จะแสดงค่าที่เกิดขึ้นตั้งแต่จดทะเบียนกองทุนจนถึงวันที่รายงาน

ประเภทกองทุนรวมเพื่อใช้เปรียบเทียบผลการดำเนินงาน ณ จุดขาย คือ Equity General

* คุณสามารถดูข้อมูลที่เป็นปัจจุบันได้ที่ www.scbam.com

ผลการดำเนินงานย้อนหลังแบบปักหมุด

กองทุน	Year to Date	3 เดือน	Percentile	6 เดือน	Percentile	1 ปี	Percentile	3 ปี	Percentile	5 ปี	Percentile	10 ปี	Percentile	ตั้งแต่จัดตั้ง
ผลตอบแทนกองทุนรวม	-12.87%	13.68%	50	3.11%	75	-12.87%	75	-6.78%	50	2.32%	50	2.81%	95	8.66%
ผลตอบแทนดัชนีชี้วัด	-5.24%	17.37%	25	9.13%	25	-5.24%	25	-3.15%	25	5.70%	25	6.95%	25	11.74%
ความผันผวนของกองทุน	29.94%	11.03%	5	13.60%	5	29.94%	75	19.79%	75	17.01%	75	17.58%	95	19.27%
ความผันผวนของดัชนีชี้วัด	29.92%	11.22%	5	13.19%	5	29.92%	75	19.34%	50	16.53%	50	16.83%	75	19.92%

หมายเหตุ: สำหรับผลการดำเนินงานย้อนหลังแบบปักหมุดตั้งแต่ 1 ปีขึ้นไป แสดงเป็น % ต่อปี

* เป็นข้อมูล ณ วันที่ 30 ธันวาคม 2563 คุณสามารถดูข้อมูลที่ปัจจุบันได้ที่ www.scbam.com

ตารางแสดงผลการดำเนินงานของกลุ่ม Equity General ณ วันที่ 31 ธันวาคม 2563

Peer Percentile	Return (%)						Standard Deviation (%)					
	3M	6M	1Y	3Y	5Y	10Y	3M	6M	1Y	3Y	5Y	10Y
5 th Percentile	18.01	13.88	0.53	-1.90	5.75	7.36	16.76	14.65	22.09	14.41	12.96	12.48
25 th Percentile	14.70	8.31	-6.71	-4.87	3.71	5.81	19.60	17.64	26.91	18.25	15.35	16.06
50 th Percentile	12.29	3.64	-10.27	-6.83	2.29	4.88	22.10	19.01	28.41	19.78	16.54	16.50
75 th Percentile	10.34	1.61	-13.57	-8.06	0.91	3.62	23.30	20.13	29.99	20.79	17.60	17.10
95 th Percentile	5.61	-0.71	-17.41	-11.96	-1.18	2.08	25.83	21.89	33.79	22.84	18.62	18.15



ข้อมูลอื่น ๆ

นโยบายการจ่ายเงินปันผล	ไม่จ่าย																						
ผู้ดูแลผลประโยชน์	ธนาคารกรุงศรีอยุธยา จำกัด (มหาชน)																						
วันที่จดทะเบียน	14 กุมภาพันธ์ 2545																						
อายุโครงการ	ไม่กำหนด																						
ซื้อและขายคืนหน่วยลงทุน	<p><u>วันทำการซื้อ:</u></p> <p>ทุกวันทำการซื้อขายหน่วยลงทุน ตั้งแต่เวลาเปิดทำการ – 15.30 น. SCB EASY NET/SCB EASY APP ตั้งแต่เวลาเริ่มให้บริการ – 16.00 น. มูลค่าขั้นต่ำของการซื้อครั้งแรก: 1,000 บาท มูลค่าขั้นต่ำของการซื้อครั้งถัดไป: 1,000 บาท</p> <p><u>วันทำการขาย:</u></p> <p>ทุกวันทำการซื้อขายหน่วยลงทุน ตั้งแต่เวลาเปิดทำการ – 15.30 น. SCB EASY NET/SCB EASY APP ตั้งแต่เวลาเริ่มให้บริการ – 16.00 น. มูลค่าขั้นต่ำของการขายคืน: 1,000 บาท ยอดคงเหลือขั้นต่ำ: 1,000 บาท</p> <p>ระยะเวลาการรับเงินค่าขายคืน: ภายใน 5 วันทำการหลังจากวันทำ รายการขายคืน (โดยทั่วไปจะได้รับเงินภายใน 2 วันทำการซื้อขายหน่วย ลงทุนนับจากวันทำรายการขายคืน (T+2))</p> <p>คุณสามารถตรวจสอบมูลค่าทรัพย์สินรายวันได้ที่:</p> <ul style="list-style-type: none"> - www.scbam.com ทุกวันทำการ - Call Center 0-2777-7777 กด 0 กด 6 																						
รายชื่อผู้จัดการกองทุน	<table border="0"> <tr> <td>น.ส. จารุกัทร ทองลงยา</td> <td>23 มิถุนายน 2554</td> </tr> <tr> <td>นาย ชนาพัทธ์ ภัทราคม</td> <td>9 ธันวาคม 2559</td> </tr> <tr> <td>นาย ณัฐดนัย ประทานพรทิพย์</td> <td>13 พฤษภาคม 2556</td> </tr> <tr> <td>น.ส. นิภาพร ทิพย์อำภรณ์</td> <td>8 กรกฎาคม 2552</td> </tr> <tr> <td>นาย สมหวัง จิรฐิติอำไพวงศ์</td> <td>28 พฤศจิกายน 2554</td> </tr> <tr> <td>นาง สุทธิณีย์ ลิ้มปัทม์</td> <td>13 สิงหาคม 2558</td> </tr> <tr> <td>นาย วสวัตต์ จิรวิชญ</td> <td>1 กรกฎาคม 2561</td> </tr> <tr> <td>นาย พูนศักดิ์ ไหล่สุนทร</td> <td>22 มีนาคม 2554</td> </tr> <tr> <td>นาย ศิวะ อังสุนทรสฤกษ์ดี</td> <td>23 กรกฎาคม 2561</td> </tr> <tr> <td>นาย สกิตยพงษ์ จันทรจิรวงศ์</td> <td>22 สิงหาคม 2562</td> </tr> <tr> <td>นาย ไพริชน์ นิตยานุภาพ</td> <td>28 พฤษภาคม 2558</td> </tr> </table>	น.ส. จารุกัทร ทองลงยา	23 มิถุนายน 2554	นาย ชนาพัทธ์ ภัทราคม	9 ธันวาคม 2559	นาย ณัฐดนัย ประทานพรทิพย์	13 พฤษภาคม 2556	น.ส. นิภาพร ทิพย์อำภรณ์	8 กรกฎาคม 2552	นาย สมหวัง จิรฐิติอำไพวงศ์	28 พฤศจิกายน 2554	นาง สุทธิณีย์ ลิ้มปัทม์	13 สิงหาคม 2558	นาย วสวัตต์ จิรวิชญ	1 กรกฎาคม 2561	นาย พูนศักดิ์ ไหล่สุนทร	22 มีนาคม 2554	นาย ศิวะ อังสุนทรสฤกษ์ดี	23 กรกฎาคม 2561	นาย สกิตยพงษ์ จันทรจิรวงศ์	22 สิงหาคม 2562	นาย ไพริชน์ นิตยานุภาพ	28 พฤษภาคม 2558
น.ส. จารุกัทร ทองลงยา	23 มิถุนายน 2554																						
นาย ชนาพัทธ์ ภัทราคม	9 ธันวาคม 2559																						
นาย ณัฐดนัย ประทานพรทิพย์	13 พฤษภาคม 2556																						
น.ส. นิภาพร ทิพย์อำภรณ์	8 กรกฎาคม 2552																						
นาย สมหวัง จิรฐิติอำไพวงศ์	28 พฤศจิกายน 2554																						
นาง สุทธิณีย์ ลิ้มปัทม์	13 สิงหาคม 2558																						
นาย วสวัตต์ จิรวิชญ	1 กรกฎาคม 2561																						
นาย พูนศักดิ์ ไหล่สุนทร	22 มีนาคม 2554																						
นาย ศิวะ อังสุนทรสฤกษ์ดี	23 กรกฎาคม 2561																						
นาย สกิตยพงษ์ จันทรจิรวงศ์	22 สิงหาคม 2562																						
นาย ไพริชน์ นิตยานุภาพ	28 พฤษภาคม 2558																						

อัตราส่วนหมุนเวียนการลงทุนของกองทุนรวม (PTR)	1.64
ผู้สนับสนุนการขายหรือรับซื้อคืน	ธนาคารไทยพาณิชย์ จำกัด (มหาชน) ผู้สนับสนุนการขายหรือรับซื้อคืนหน่วยลงทุนที่บริษัทจัดการแต่งตั้งขึ้น (ถ้ามี)
ติดต่อสอบถาม รับหนังสือชี้ชวน ร้องเรียน	บริษัทหลักทรัพย์จัดการกองทุน ไทยพาณิชย์ จำกัด ที่อยู่: ชั้น 7 – 8 อาคาร 1 ไทยพาณิชย์ ปาร์ค พลาซ่า เลขที่ 18 ถนนรัชดาภิเษก แขวงจตุจักร เขตจตุจักร กรุงเทพฯ 10900 โทรศัพท์: 0-2949-1500 หรือ 0-2777-7777 กด 0 กด 6 website: www.scbam.com email: advisory.scbam@scb.co.th
ธุรกรรมที่อาจก่อให้เกิดความขัดแย้งทางผลประโยชน์	คุณสามารถตรวจสอบธุรกรรมที่อาจก่อให้เกิดความขัดแย้งทางผลประโยชน์ได้ที่ www.scbam.com

- การลงทุนในหน่วยลงทุนไม่ใช่การฝากเงิน รวมทั้งไม่ได้อยู่ภายใต้ความคุ้มครองของสถาบันคุ้มครองเงินฝาก จึงมีความเสี่ยงจากการลงทุนซึ่งผู้ลงทุนอาจไม่ได้รับเงินลงทุนคืนเต็มจำนวน
- ได้รับอนุมัติจัดตั้ง และอยู่ภายใต้การกำกับดูแลของสำนักงาน ก.ล.ต.
- การพิจารณาว่าหนังสือชี้ชวนในการเสนอขายหน่วยลงทุนของกองทุนรวมนี้มิได้เป็นการแสดงว่าสำนักงาน ก.ล.ต. ได้รับรองถึงความถูกต้องของข้อมูลในหนังสือชี้ชวนของกองทุนรวม หรือได้ประกันราคาหรือผลตอบแทนของหน่วยลงทุนที่เสนอนั้น ทั้งนี้ บริษัทจัดการกองทุนรวม ได้สอบทานข้อมูลในหนังสือชี้ชวนส่วนสรุปข้อมูลสำคัญ ณ วันที่ 31 ธันวาคม 2563 แล้วด้วยความระมัดระวังในฐานะผู้รับผิดชอบในการดำเนินการของกองทุนรวมและขอรับรองว่าข้อมูลดังกล่าวถูกต้อง ไม่เป็นเท็จ และไม่ทำให้ผู้อื่นสำคัญผิด

คำอธิบายเพิ่มเติม

ปัจจัยความเสี่ยงที่สำคัญ

ความเสี่ยงจากความผันผวนของราคาหลักทรัพย์ (Market Risk) : ความเสี่ยงที่มูลค่าของหลักทรัพย์ที่กองทุนรวมลงทุนจะเปลี่ยนแปลงเพิ่มขึ้นหรือลดลงจากปัจจัยภายนอก เช่น สภาวะเศรษฐกิจการลงทุน ปัจจัยทางการเมืองทั้งในและต่างประเทศ เป็นต้น ซึ่งพิจารณาได้จากค่า standard deviation (SD) ของกองทุนรวม หากกองทุนรวมมีค่า SD สูง แสดงว่ากองทุนรวมมีความผันผวนจากการเปลี่ยนแปลงของราคาหลักทรัพย์สูง

ความเสี่ยงทางธุรกิจ (Business Risk) : ความเสี่ยงที่เกิดจากผลการดำเนินงานของผู้ออกตราสารที่กองทุนไปลงทุน ซึ่งเกิดจากการเปลี่ยนแปลงความสามารถในการทำกำไรของบริษัท โดยเฉพาะมีสาเหตุจากภาวะการแข่งขัน ความผิดพลาดของผู้บริหาร เป็นต้น ทำให้ ผู้ลงทุนในตราสารต้องสูญเสียเงินลงทุนได้

ความเสี่ยงจากการขาดสภาพคล่องของตราสาร (Liquidity Risk) : ความเสี่ยงที่เกิดจากการลงทุนในตราสารที่มีสภาพคล่องในการซื้อขายต่ำ ทั้งนี้ สภาพคล่องดังกล่าวเกิดจากอุปสงค์และอุปทาน และคุณภาพของตราสาร ณ ขณะนั้นๆ

ความเสี่ยงจากความสามารถในการชำระหนี้ของผู้ออกตราสารหนี้ (Credit Risk) : ความเสี่ยงจากตราสารหนี้ที่กองทุนรวมไปลงทุนที่อาจจะมีการผิดนัดชำระหนี้ คือบริษัทผู้ออกตราสารหนี้นั้นๆ ไม่สามารถนำเงินต้น/ดอกเบี้ยมาจ่ายเมื่อถึงวันที่ครบกำหนดที่ต้องจ่าย โดยมีสาเหตุมาจากบริษัทประสบภาวะขาดทุนหรือไม่มีสภาพคล่องพอที่จะมาจ่ายคืน เป็นต้น

ความเสี่ยงจากการลงทุนในสัญญาซื้อขายล่วงหน้า (Derivatives Risk) : ความเสี่ยงจากการที่ราคาหลักทรัพย์ที่อ้างอิงอยู่มีราคาเคลื่อนไหวในทิศทางตรงกันข้ามกับที่คาดการณ์ไว้ โดยอาจจะเกิดจากปัจจัยต่างๆ เช่น อัตราดอกเบี้ย อัตราแลกเปลี่ยน หรือปัจจัยทางเศรษฐกิจอื่นๆ ที่เกี่ยวข้อง ซึ่งส่งผลให้ราคาของสัญญาซื้อขายล่วงหน้ามีการเปลี่ยนแปลงอย่างมีนัยสำคัญ ความเสี่ยงจากการลงทุนในตราสารที่มีลักษณะของสัญญาซื้อขายล่วงหน้าแฝง

ความเสี่ยงจากการลงทุนกระจุกตัว (High Concentration Risk)

(1) ความเสี่ยงจากการลงทุนกระจุกตัวในผู้ออกตราสารรายใดรายหนึ่ง (High Issuer Concentration Risk) เกิดจากกองทุนลงทุนในผู้ออกตราสารรายใด ๆ มากกว่า 10% ของ NAV รวมกัน ซึ่งหากเกิดเหตุการณ์ที่ส่งผลกระทบต่อการดำเนินงาน ฐานะทางการเงิน หรือความมั่นคงของผู้ออกตราสารดังกล่าว กองทุนอาจมีผลการดำเนินงานที่ผันผวนมากกว่ากองทุนที่กระจายการลงทุนในหลายผู้ออกตราสาร

(2) ความเสี่ยงจากการลงทุนกระจุกตัวในหมวดอุตสาหกรรมใดอุตสาหกรรมหนึ่ง (Sector Concentration Risk) เกิดจากกองทุนลงทุนในบางหมวดอุตสาหกรรมมากกว่า 20% ของ NAV รวมกัน ซึ่งหากเกิดเหตุการณ์ที่ส่งผลกระทบต่ออุตสาหกรรมนั้น กองทุนดังกล่าวอาจมีผลการดำเนินงานที่ผันผวนมากกว่ากองทุนที่กระจายการลงทุนในหลายหมวดอุตสาหกรรม

ข้อมูลอื่น ๆ

- เพื่อประโยชน์สูงสุดของการบริหารจัดการกองทุนการเสนอขายหน่วยลงทุนของกองทุนหรือการปรับเปลี่ยนหน่วยลงทุนของกองทุนให้อยู่ในดุลยพินิจของบริษัทจัดการแต่เพียงผู้เดียว โดยบริษัทจัดการขอสงวนสิทธิที่จะรับ/ปฏิเสธที่จะเสนอขายหน่วยลงทุนของกองทุนหรือรับ/ปฏิเสธการปรับเปลี่ยนหน่วยลงทุนของกองทุนให้แก่บุคคลใดก็ได้ โดยบุคคลที่บริษัทจัดการมีวัตถุประสงค์ที่จะไม่เสนอขายหน่วยลงทุนของกองทุนการปรับเปลี่ยนหน่วยลงทุนของกองทุนในนั้น รวมถึงแต่ไม่จำกัดเพียงพลเมืองสหรัฐอเมริกาผู้มีถิ่นฐานอยู่ในสหรัฐอเมริกา บุคคลซึ่งปกติมีถิ่นที่อยู่ในสหรัฐอเมริกา รวมถึงกองทัพเงินของบุคคลดังกล่าว และบริษัทหรือห้างหุ้นส่วนซึ่งจัดให้มีขึ้นและดำเนินกิจกรรมในสหรัฐอเมริกา

- ในกรณีที่บริษัทจัดการมีพันธสัญญา หรือข้อตกลงกับรัฐต่างประเทศ หรือหน่วยงานของรัฐต่างประเทศ หรือมีความจำเป็นจะต้องปฏิบัติตามกฎหมายของรัฐต่างประเทศ ไม่ว่าจะเกิดขึ้นแล้วในขณะนี้หรือจะเกิดขึ้นในอนาคต เช่น ดำเนินการตาม Foreign Account Tax Compliance Act (FATCA) ของประเทศสหรัฐอเมริกา เป็นต้น ผู้ถือหน่วยลงทุนได้รับทราบและตกลงยินยอมให้สิทธิแก่บริษัทจัดการที่จะปฏิบัติการและดำเนินการต่างๆ เพื่อให้เป็นไปตามพันธสัญญา หรือข้อตกลง หรือกฎหมายของรัฐต่างประเศนั้น ซึ่งรวมถึงการเปิดเผยข้อมูลต่างๆ ของผู้ถือหน่วยลงทุน การหักภาษี ณ ที่จ่ายจากเงินได้ของผู้ถือหน่วยลงทุน ตลอดจนมีสิทธิดำเนินการอื่นใดเท่าที่จำเป็นสำหรับการปฏิบัติตามพันธสัญญา หรือข้อตกลงหรือกฎหมายของรัฐต่างประเทศ