

# หนังสือชี้ชวนสรุปข้อมูลสำคัญ

บลจ. ไทยพาณิชย์  
SCB 

บริษัทหลักทรัพย์จัดการกองทุน  
ไทยพาณิชย์ จำกัด  
การเข้าร่วมการต่อต้านทุจริต :  
ได้รับการรับรอง CAC

กองทุนเปิดไทยพาณิชย์พันธบัตรรัฐบาลเพื่อการเลี้ยงชีพ  
SCB GOVERNMENT BOND RMF (SCBRM2)  
กองทุนรวมตราสารหนี้  
กองทุนรวมที่มีนโยบายเปิดให้มีการลงทุนในกองทุนรวมอื่น  
ภายใต้ บลจ. เดียวกัน (Cross Investing Fund)  
กองทุนรวมเพื่อการเลี้ยงชีพ (Retirement Mutual Fund : RMF)  
กองทุนที่ลงทุนแบบไม่มีความเสี่ยงต่างประเทศ



คุณกำลังจะลงทุนอะไร?



กองทุนรวมนี้เหมาะกับใคร?



คุณต้องระวังอะไรเป็นพิเศษ?



สัดส่วนของประเภททรัพย์สินที่ลงทุน



ค่าธรรมเนียม



ผลการดำเนินงาน



ข้อมูลอื่น ๆ

การลงทุนในกองทุนรวมไม่ใช่การฝากเงิน



## คุณกำลังจะลงทุนอะไร?

เน้นลงทุนในพันธบัตรรัฐบาลหรือตราสารหนี้ที่กระทรวงการคลังค้ำประกันเงินต้นและดอกเบี้ย มูลค่ารวมโดยเฉลี่ยในรอบระยะเวลาบัญชีประจำปีของกองทุนรวมไม่น้อยกว่าร้อยละ 50 ของมูลค่าทรัพย์สินสุทธิของกองทุนรวม

กองทุนอาจลงทุนในหน่วยลงทุนของกองทุนรวม ซึ่งอยู่ภายใต้การจัดการของบริษัทจัดการ ในสัดส่วนไม่เกินร้อยละ 100 ของมูลค่าทรัพย์สินสุทธิของกองทุนโดยการลงทุนในหน่วยลงทุนดังกล่าวต้องอยู่ภายใต้กรอบนโยบายการลงทุนของกองทุนซึ่งเป็นไปตามหลักเกณฑ์เงื่อนไขที่สำนักงานคณะกรรมการ ก.ล.ต.กำหนด ทั้งนี้ กองทุนปลายทางไม่สามารถลงทุนย้อนกลับในกองทุนต้นทาง (circle investment) และกองทุนปลายทางไม่สามารถลงทุนต่อในกองทุนอื่นภายใต้ บลจ.เดียวกันอีก (cascade investment)

กองทุนมีกลยุทธ์การลงทุน มุ่งหวังให้ผลประโยชน์เคลื่อนไหวตามดัชนีชี้วัด และในบางโอกาสอาจสร้างผลตอบแทนสูงกว่าดัชนีชี้วัด



## กองทุนรวมนี้เหมาะกับใคร?

- ผู้ลงทุนที่คาดหวังผลตอบแทนที่สูงกว่าเงินฝาก และยอมรับผลตอบแทนที่อาจต่ำกว่าหุ้นได้

### กองทุนรวมนี้ไม่เหมาะกับใคร

- ผู้ลงทุนที่เน้นการได้รับผลตอบแทนในจำนวนเงินที่แน่นอน หรือรักษาเงินต้นให้อยู่ครบ
- ผู้ลงทุนที่ต้องการลงทุนเฉพาะในตราสารหนี้ที่มีคุณภาพดี สภาพคล่องสูง และมีความเสี่ยงจากความผันผวนของราคาต่ำ เนื่องจากกองทุนรวมนี้ไม่ถูกจำกัดโดยกฎเกณฑ์ให้ต้องลงทุนในทรัพย์สินดังกล่าวเช่นเดียวกับกองทุนรวมตลาดเงิน



## ทำอย่างไรหากยังไม่เข้าใจนโยบาย และความเสี่ยงของกองทุนนี้

- อ่านหนังสือชี้ชวนฉบับเต็ม หรือสอบถามผู้สนับสนุนการขายและบริษัทจัดการ
- อย่าลงทุนหากไม่เข้าใจลักษณะและความเสี่ยงของกองทุนรวมนี้ดีพอ



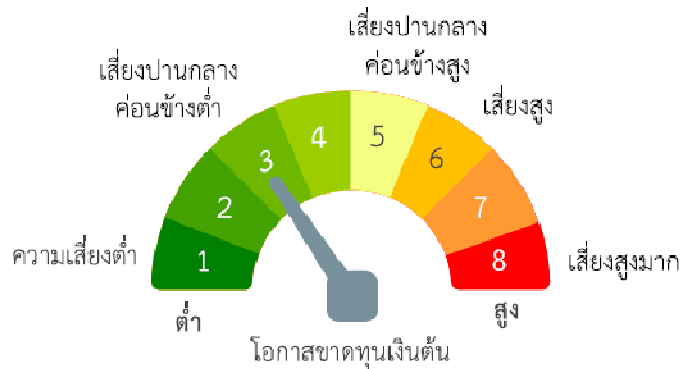
## คุณต้องระวังอะไรเป็นพิเศษ?

### คำเตือนที่สำคัญ

- กองทุนอาจลงทุนในสัญญาซื้อขายล่วงหน้าเพื่อเพิ่มประสิทธิภาพในการบริหารการลงทุน (Efficient Portfolio Management (EPM)) และอาจลงทุนในตราสารหนี้ที่มีสัญญาซื้อขายล่วงหน้าแฝง (Structured Note) กองทุนจึงมีความเสี่ยงมากกว่ากองทุนที่ลงทุนในหลักทรัพย์อ้างอิงโดยตรง เนื่องจากใช้เงินลงทุนในจำนวนที่น้อยกว่าจึงมีกำไร/ขาดทุนสูงกว่าการลงทุนในหลักทรัพย์อ้างอิงโดยตรง
- กองทุนนี้ไม่ได้ถูกจำกัดโดยกฎเกณฑ์ให้ต้องลงทุนเฉพาะในตราสารที่มีความเสี่ยงต่ำเช่นเดียวกับกองทุนรวมตลาดเงิน ดังนั้นจึงมีความเสี่ยงสูงกว่ากองทุนตลาดเงิน
- กองทุนนี้อาจมีการลงทุนในตราสารหนี้ที่มีสภาพคล่องต่ำ จึงอาจไม่สามารถซื้อขายตราสารหนี้ได้ในเวลาที่ต้องการหรือในราคาที่เหมาะสม
- ผู้ลงทุนควรศึกษาข้อมูลเกี่ยวกับสิทธิประโยชน์ทางภาษีที่ระบุไว้ในคู่มือการลงทุนในกองทุนรวมเพื่อการเลี้ยงชีพ
- ผู้ลงทุนควรลงทุนต่อเนื่องเป็นระยะเวลาไม่น้อยกว่า 5 ปี และถือครองจนครบอายุ 55 ปีบริบูรณ์จึงจะสามารถถอนหน่วยลงทุนได้ ทั้งนี้ เพื่อสิทธิประโยชน์ทางภาษี

- ผู้ถือหน่วยลงทุนกองทุนรวมเพื่อการเลี้ยงชีพจะไม่ได้รับสิทธิประโยชน์ทางภาษี หากไม่ปฏิบัติตามเงื่อนไขการลงทุนและจะต้องคืนสิทธิประโยชน์ทางภาษีที่เคยได้รับภายในกำหนดเวลา มิฉะนั้นจะต้องชำระเงินเพิ่มและเบี้ยปรับตามประมวลรัษฎากร
- ผู้ลงทุนไม่สามารถนำหน่วยลงทุนของกองทุนรวมเพื่อการเลี้ยงชีพไปจำหน่าย โอน จำน่า หรือนำไปเป็นประกัน
- ในกรณีที่มีแนวโน้มว่าจะมีการขายคืนหน่วยลงทุนเกินกว่า 2 ใน 3 ของจำนวนหน่วยลงทุนที่จำหน่ายได้แล้วทั้งหมด บริษัทจัดการอาจใช้ดุลยพินิจในการเลิกกองทุนรวม และอาจยกเลิกคำสั่งซื้อขายหน่วยลงทุนที่ได้รับไว้แล้วหรือหยุดรับคำสั่งดังกล่าวได้

### แผนภาพแสดงตำแหน่งความเสี่ยงของกองทุนรวม



### ปัจจัยความเสี่ยงที่สำคัญ

#### ความเสี่ยงจากการผิดนัดชำระหนี้ของผู้ออกตราสาร (Credit Risk)

อันดับความน่าเชื่อถือส่วนใหญ่ของกองทุนรวมตาม National credit rating scale

ต่ำ	สูง
Gov.bond/AAA	Unrated
AA, A	ต่ำกว่า BBB
BBB	

หมายเหตุ: เปรียบเทียบที่กองทุนรวมลงทุนในอันดับความน่าเชื่อถือ (Credit Rating) นั้นเกินกว่า 20% ของ NAV

#### ความเสี่ยงจากความผันผวนของมูลค่าหน่วยลงทุน (Market Risk)

อายุเฉลี่ยของทรัพย์สินที่ลงทุน

ต่ำ	สูง
ต่ำกว่า 3 เดือน	มากกว่า 5 ปี
3 เดือน ถึง 1 ปี	
1 ปี ถึง 3 ปี	
3 ปี ถึง 5 ปี	

ความผันผวนของผลการดำเนินงาน (Standard Deviation: SD)

ต่ำ	สูง
≤ 5%	> 25%
5% - 10%	
10% - 15%	
15% - 25%	

หมายเหตุ: พิจารณาจากค่าความผันผวนของผลการดำเนินงานกองทุนรวม (SD) ต่อปีจากการคำนวณย้อนหลัง 5 ปี

#### ความเสี่ยงจากการลงทุนกระจุกตัวในผู้ออกตราสารรายใดรายหนึ่ง (High Issuer Concentration Risk)

การลงทุนกระจุกตัวในผู้ออกตราสารรวม

ต่ำ	สูง
≤ 10%	> 80%
10% - 20%	
20% - 50%	
50% - 80%	

หมายเหตุ: พิจารณาจากการลงทุนกระจุกตัวในตราสารของผู้ออกตราสารรายใดรายหนึ่งมากกว่า 10% ของ NAV รวมกัน

ความเสี่ยงจากการลงทุนกระจุกตัวในหมวดอุตสาหกรรมใดอุตสาหกรรมหนึ่ง (High Sector Concentration Risk)

การลงทุนกระจุกตัวในหมวดอุตสาหกรรม  
ต่ำ

สูง

≤ 20%	20% - 50%	50% - 80%	> 80%
-------	-----------	-----------	-------

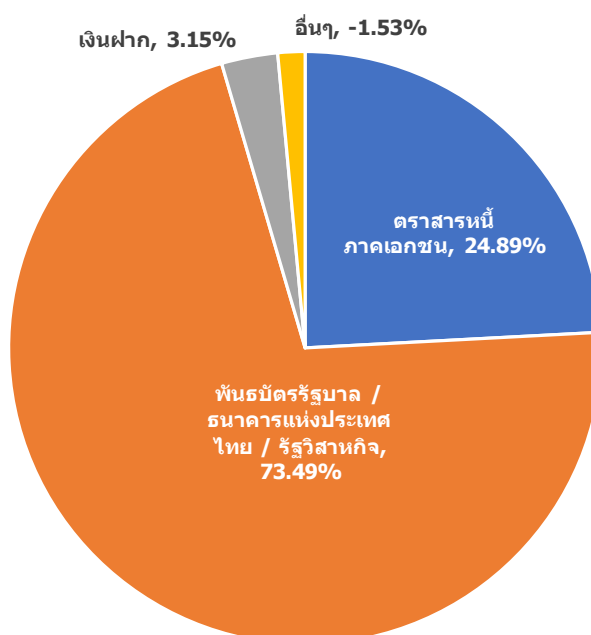
หมายเหตุ: พิจารณาจากการลงทุนกระจุกตัวในหมวดอุตสาหกรรมใดอุตสาหกรรมหนึ่งมากกว่า 20% ของ NAV รวมกัน

\*คุณสามารถดูข้อมูลเพิ่มเติมได้ที่ [www.scbam.com](http://www.scbam.com)



สัดส่วนของประเภททรัพย์สินที่ลงทุน

% ของ NAV



ชื่อทรัพย์สินและการลงทุนสูงสุด 5 อันดับ

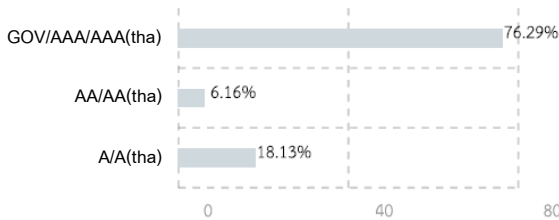
SCBRM2

ชื่อทรัพย์สิน	Credit rating	% ของ NAV
พันธบัตรธนาคารแห่งประเทศไทยงวดที่ 10/364/63	AAA	8.54
พันธบัตรรัฐบาลเพื่อการปรับโครงสร้างหนี้ (พ.ร.ก. ช่วยเหลือกองทุนฟื้นฟูระยะที่สอง) ในปีงบประมาณ พ.ศ. 2560 ครั้งที่ 3	AAA	6.76
พันธบัตรรัฐบาลเพื่อการปรับโครงสร้างหนี้ (พ.ร.ก. ช่วยเหลือกองทุนเพื่อการฟื้นฟู ระยะที่สอง) ในปีงบประมาณ พ.ศ. 2562 ครั้งที่ 4	AAA	6.47
พันธบัตรรัฐบาลเพื่อการบริหารหนี้ ในปีงบประมาณ พ.ศ. 2561 ครั้งที่ 12	AAA	5.91
พันธบัตรธนาคารแห่งประเทศไทยงวดที่ 11/364/63	AAA	5.82

หมายเหตุ: เป็นข้อมูล ณ วันที่ 30 ธันวาคม 2563

## น้ำหนักการลงทุนตามอันดับความน่าเชื่อถือ

ตราสารหนี้ในประเทศ



หมายเหตุ: เป็นข้อมูล ณ วันที่ 30 ธันวาคม 2563

ทั้งนี้คุณสามารถดูข้อมูลที่เป็นปัจจุบันได้ที่ website: [www.scbam.com](http://www.scbam.com)

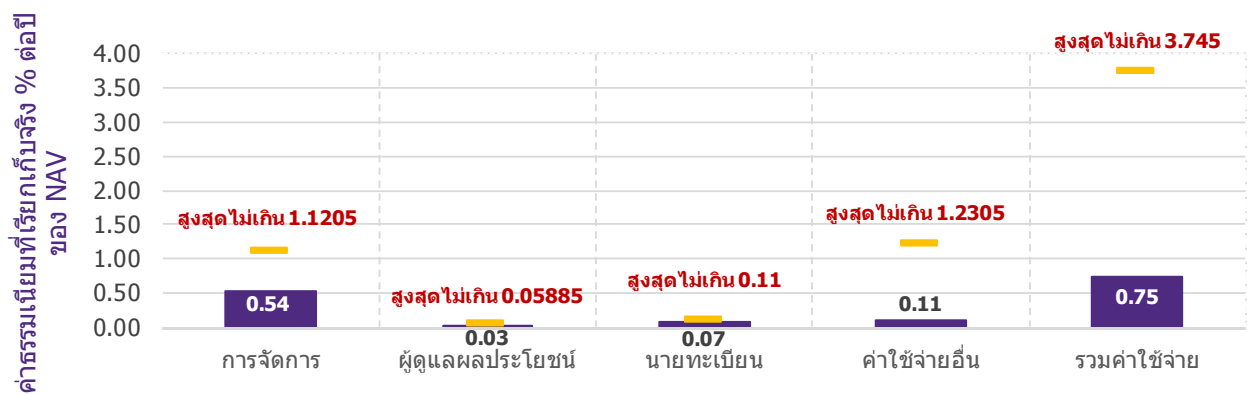


## ค่าธรรมเนียม

**\* ค่าธรรมเนียมมีผลกระทบต่อผลตอบแทนที่คุณจะได้รับ  
ดังนั้น ควรพิจารณาการเรียกเก็บค่าธรรมเนียมดังกล่าวก่อนการลงทุน \***

ค่าธรรมเนียมที่เรียกเก็บจากกองทุนรวม (% ต่อปีของ NAV)

### ค่าธรรมเนียมที่เรียกเก็บจากกองทุนรวม



หมายเหตุ:

- ค่าธรรมเนียมดังกล่าวรวมภาษีมูลค่าเพิ่ม ภาษีธุรกิจเฉพาะหรือภาษีอื่นใดแล้ว
- ค่าใช้จ่ายอื่น ๆ เมื่อคำนวณรวมกับค่าธรรมเนียมการจัดการ ค่าธรรมเนียมผู้ดูแลผลประโยชน์ ค่าธรรมเนียมนายทะเบียนหน่วยลงทุน ค่าธรรมเนียมที่ปรึกษาการลงทุน (ถ้ามี) และค่าธรรมเนียมในการจัดจำหน่าย (ถ้ามี) ที่เรียกเก็บจริง ต้องไม่เกินค่าธรรมเนียมและค่าใช้จ่ายทั้งหมดของกองทุน
- กรณีที่กองทุนลงทุนในหน่วยลงทุนของกองทุนรวมภายใต้การจัดการของบริษัทจัดการ (กองทุนปลายทาง) บริษัทจัดการจะไม่เรียกเก็บค่าธรรมเนียมการจัดการของกองทุนต้นทางซ้ำซ้อนกับกองทุนปลายทาง เช่น กองทุนต้นทาง มีมูลค่าทรัพย์สินสุทธิ 1,000 ล้านบาท ไปลงทุนในกองทุนปลายทาง 100 ล้านบาท บริษัทจัดการจะเรียกเก็บค่าธรรมเนียมการจัดการจากมูลค่าทรัพย์สินสุทธิ 900 ล้านบาท ในอัตราที่กองทุนต้นทางกำหนด และเรียกเก็บจากมูลค่าทรัพย์สินสุทธิ 100 ล้านบาท ในอัตราที่กองทุนปลายทางกำหนด เป็นต้น
- ผู้ลงทุนสามารถดูข้อมูลค่าธรรมเนียมย้อนหลัง 3 ปี ในหนังสือชี้ชวนแบบเต็มได้ที่ [www.scbam.com](http://www.scbam.com)

ค่าธรรมเนียมที่เรียกเก็บจากผู้ถือหน่วย (% ของมูลค่าซื้อขาย)		
รายการ	สูงสุดไม่เกิน	เก็บจริง
ค่าธรรมเนียมการขาย	3.21%	ยกเว้นไม่เรียกเก็บ
ค่าธรรมเนียมการรับซื้อคืน	ไม่มี	ไม่มี
ค่าธรรมเนียมการสับเปลี่ยนหน่วยลงทุน		
- ค่าธรรมเนียมการสับเปลี่ยนเข้า	3.21%	ยกเว้นไม่เรียกเก็บ
- ค่าธรรมเนียมการสับเปลี่ยนออก	ไม่มี	ไม่มี
ค่าธรรมเนียมการโอนหน่วย	ไม่มี	ไม่มี
ค่าธรรมเนียมการออกเอกสารแสดงสิทธิในหน่วยลงทุน	ตามที่นายทะเบียนเรียกเก็บ	ตามที่นายทะเบียนเรียกเก็บ
ค่าใช้จ่ายอื่น ๆ	ไม่มี	ไม่มี

หมายเหตุ:

- ค่าธรรมเนียมดังกล่าวรวมภาษีมูลค่าเพิ่ม ภาษีธุรกิจเฉพาะหรือภาษีอื่นใดแล้ว
- ค่าธรรมเนียมการขาย / รับซื้อคืน / สับเปลี่ยนหน่วยลงทุนอาจเรียกเก็บจากผู้ซื้อหน่วยลงทุนแต่ละกลุ่มหรือแต่ละรายในอัตราที่ไม่เท่ากัน โดยบริษัทจัดการจะแจ้งรายละเอียดและหลักเกณฑ์ให้ทราบต่อไป
- ในกรณีที่กองทุนลงทุนในหน่วยลงทุนของกองทุนรวมภายใต้การจัดการของบริษัทจัดการ (กองทุนปลายทาง) บริษัทจัดการจะไม่เรียกเก็บค่าธรรมเนียมการขายหน่วยลงทุนของกองทุนต้นทางซ้ำซ้อนกับกองทุนปลายทาง เช่น กองทุนต้นทาง มีมูลค่าทรัพย์สินสุทธิ 1,000 ล้านบาท ไปลงทุนในกองทุนปลายทาง 100 ล้านบาท กองทุนรวมต้นทางจะเรียกเก็บค่าธรรมเนียมการขายหน่วยลงทุนจากเงินลงทุน 1,000 ล้านบาท ในอัตราที่กองทุนต้นทางกำหนดเท่านั้น โดยกองทุนปลายทางจะไม่เรียกเก็บค่าธรรมเนียมการขายหน่วยลงทุนจากกองทุนรวมต้นทางเพิ่มเติมอีกเป็นต้น
- ผู้ลงทุนสามารถดูข้อมูลค่าธรรมเนียมย้อนหลัง 3 ปี ในหนังสือชี้ชวนแบบเต็มได้ที่ [www.scbam.com](http://www.scbam.com)



## ผลการดำเนินงานในอดีต

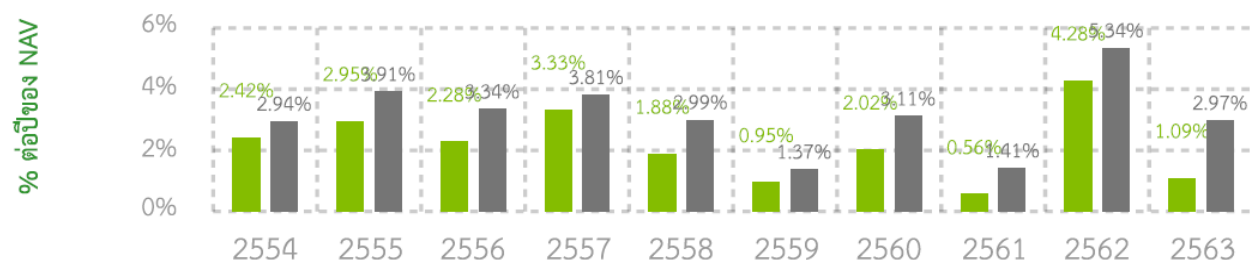
**\*ผลการดำเนินงานในอดีต มิได้เป็นสิ่งยืนยันถึงผลการดำเนินงานในอนาคต\***

ดัชนีชี้วัด คือ

1. ดัชนีพันธบัตรรัฐบาลอายุน้อยกว่า 10 ปี ของสมาคมตลาดตราสารหนี้ไทย สัดส่วน 80%
2. อัตราดอกเบี้ยเงินฝากประจำ 1 ปี เฉลี่ยประเภทบุคคลธรรมดาวงเงิน 1 ล้านบาท ของธนาคารกรุงเทพ, ธนาคารกสิกรไทย, และธนาคารไทยพาณิชย์ สัดส่วน 20%

ผลการดำเนินงานย้อนหลังตามปีปฏิทิน

■ กองทุนรวม  
■ BENCHMARK



\* ในปีที่กองทุนจดทะเบียน ผลการดำเนินงานจะแสดงตั้งแต่วันที่จดทะเบียนกองทุนจนถึงสิ้นปีปฏิทิน

กองทุนนี้เคยมีผลขาดทุนสูงสุดในช่วงเวลา 5 ปี คือ -3.15%

\* กรณีกองทุนจดทะเบียนไม่ครบ 5 ปี จะแสดงค่าที่เกิดขึ้นตั้งแต่จดทะเบียนกองทุนจนถึงวันที่รายงาน

ความผันผวนของผลการดำเนินงาน (Standard Deviation) คือ 1.12% ต่อปี

\* กรณีกองทุนจดทะเบียนไม่ครบ 5 ปี จะแสดงค่าที่เกิดขึ้นตั้งแต่จดทะเบียนกองทุนจนถึงวันที่รายงาน

ประเภทกองทุนรวมเพื่อใช้เปรียบเทียบผลการดำเนินงาน ณ จุดขาย คือ Miscellaneous

\* คุณสามารถดูข้อมูลที่เป็นปัจจุบันได้ที่ [www.scbam.com](http://www.scbam.com)

### ผลการดำเนินงานย้อนหลังแบบปักหมุด

กองทุน	Year to Date	3 เดือน	Percentile	6 เดือน	Percentile	1 ปี	Percentile	3 ปี	Percentile	5 ปี	Percentile	10 ปี	Percentile	ตั้งแต่จัดตั้ง
ผลตอบแทนกองทุนรวม	1.09%	0.84%		0.68%		1.09%		1.96%		1.77%		2.17%		2.00%
ผลตอบแทนตัวชี้วัด	2.97%	0.97%		0.96%		2.97%		3.22%		2.83%		3.11%		3.17%
ความผันผวนของกองทุน	2.17%	0.23%		0.62%		2.17%		1.40%		1.12%		0.94%		0.88%
ความผันผวนของตัวชี้วัด	1.92%	0.40%		0.59%		1.92%		1.34%		1.11%		0.89%		0.93%

หมายเหตุ: สำหรับผลการดำเนินงานย้อนหลังแบบปักหมุดตั้งแต่ 1 ปีขึ้นไป แสดงเป็น % ต่อปี

\* เป็นข้อมูล ณ วันที่ 30 ธันวาคม 2563 คุณสามารถดูข้อมูลที่เป็นปัจจุบันได้ที่ [www.scbam.com](http://www.scbam.com)



### ข้อมูลอื่น ๆ

นโยบายการจ่ายเงินปันผล	ไม่จ่าย
ผู้ดูแลผลประโยชน์	ธนาคารกรุงศรีอยุธยา จำกัด (มหาชน)
วันที่จดทะเบียน	14 กุมภาพันธ์ 2545
อายุโครงการ	ไม่กำหนด
ชื่อและขายคืนหน่วยลงทุน	<p><u>วันทำการซื้อ:</u></p> <p>ทุกวันทำการซื้อขายหน่วยลงทุน ตั้งแต่เวลาเปิดทำการ – 15.30 น.                      SCB EASY NET/SCB EASY APP ตั้งแต่เวลาเริ่มให้บริการ – 16.00 น.                      มูลค่าขั้นต่ำของการซื้อครั้งแรก: 1,000 บาท                      มูลค่าขั้นต่ำของการซื้อครั้งถัดไป: 1,000 บาท</p> <p><u>วันทำการขาย:</u></p> <p>ทุกวันทำการซื้อขายหน่วยลงทุน ตั้งแต่เวลาเปิดทำการ – 15.30 น.                      SCB EASY NET/SCB EASY APP ตั้งแต่เวลาเริ่มให้บริการ – 16.00 น.                      มูลค่าขั้นต่ำของการขายคืน: 1,000 บาท                      ยอดคงเหลือขั้นต่ำ: 1,000 บาท</p> <p>ระยะเวลาการรับเงินค่าขายคืน: ภายใน 5 วันทำการหลังจากวันทำรายการขายคืน (โดยทั่วไปจะได้รับเงินภายใน 2 วันทำการซื้อขายหน่วยลงทุนนับจากวันทำรายการขายคืน (T+2))</p>

	<p>คุณสามารถตรวจสอบมูลค่าทรัพย์สินรายวันได้ที่ :</p> <p>- www.scbam.com ทุกวันทำการ</p> <p>- Call Center 0-2777-7777 กด 0 กด 6</p>																								
รายชื่อผู้จัดการกองทุน	<table> <tr> <td>นาย ยุทธพล วิทยาพานิชกร</td> <td>23 มกราคม 2555</td> </tr> <tr> <td>น.ส. มยุรา ถิ่นธนาสาร</td> <td>22 สิงหาคม 2559</td> </tr> <tr> <td>นาง ธูวดารา อิศรางกูร ณ อยุธยา</td> <td>1 เมษายน 2549</td> </tr> <tr> <td>น.ส. นภาพรพรณ ลาภวรกิจชัย</td> <td>1 เมษายน 2549</td> </tr> <tr> <td>นาย วรพจน์ คุณาประสิทธิ์</td> <td>14 มิถุนายน 2561</td> </tr> <tr> <td>น.ส. วัชรวิภา สติติพรอำนวย</td> <td>13 พฤศจิกายน 2561</td> </tr> <tr> <td>นาย เอกลักษณ์ กระแสเศียร</td> <td>10 พฤศจิกายน 2554</td> </tr> <tr> <td>นาย ปิติภัทร เจริญสุข</td> <td>11 ธันวาคม 2561</td> </tr> <tr> <td>น.ส. กัลยดา ณ พัทลุง</td> <td>1 กรกฎาคม 2561</td> </tr> <tr> <td>นาย พงุทธิ์ มงคลโกศล</td> <td>19 กุมภาพันธ์ 2559</td> </tr> <tr> <td>น.ส. กมลรัตน์ ตั้งธนะวัฒน์</td> <td>10 พฤศจิกายน 2551</td> </tr> <tr> <td>น.ส. พิมพ์ประพนธ์ ทองประเสริฐ</td> <td>7 สิงหาคม 2561</td> </tr> </table>	นาย ยุทธพล วิทยาพานิชกร	23 มกราคม 2555	น.ส. มยุรา ถิ่นธนาสาร	22 สิงหาคม 2559	นาง ธูวดารา อิศรางกูร ณ อยุธยา	1 เมษายน 2549	น.ส. นภาพรพรณ ลาภวรกิจชัย	1 เมษายน 2549	นาย วรพจน์ คุณาประสิทธิ์	14 มิถุนายน 2561	น.ส. วัชรวิภา สติติพรอำนวย	13 พฤศจิกายน 2561	นาย เอกลักษณ์ กระแสเศียร	10 พฤศจิกายน 2554	นาย ปิติภัทร เจริญสุข	11 ธันวาคม 2561	น.ส. กัลยดา ณ พัทลุง	1 กรกฎาคม 2561	นาย พงุทธิ์ มงคลโกศล	19 กุมภาพันธ์ 2559	น.ส. กมลรัตน์ ตั้งธนะวัฒน์	10 พฤศจิกายน 2551	น.ส. พิมพ์ประพนธ์ ทองประเสริฐ	7 สิงหาคม 2561
นาย ยุทธพล วิทยาพานิชกร	23 มกราคม 2555																								
น.ส. มยุรา ถิ่นธนาสาร	22 สิงหาคม 2559																								
นาง ธูวดารา อิศรางกูร ณ อยุธยา	1 เมษายน 2549																								
น.ส. นภาพรพรณ ลาภวรกิจชัย	1 เมษายน 2549																								
นาย วรพจน์ คุณาประสิทธิ์	14 มิถุนายน 2561																								
น.ส. วัชรวิภา สติติพรอำนวย	13 พฤศจิกายน 2561																								
นาย เอกลักษณ์ กระแสเศียร	10 พฤศจิกายน 2554																								
นาย ปิติภัทร เจริญสุข	11 ธันวาคม 2561																								
น.ส. กัลยดา ณ พัทลุง	1 กรกฎาคม 2561																								
นาย พงุทธิ์ มงคลโกศล	19 กุมภาพันธ์ 2559																								
น.ส. กมลรัตน์ ตั้งธนะวัฒน์	10 พฤศจิกายน 2551																								
น.ส. พิมพ์ประพนธ์ ทองประเสริฐ	7 สิงหาคม 2561																								
อัตราส่วนหมุนเวียนการลงทุนของกองทุนรวม (PTR)	3.4																								
ผู้สนับสนุนการขายหรือรับซื้อคืน	ธนาคารไทยพาณิชย์ จำกัด (มหาชน) ผู้สนับสนุนการขายหรือรับซื้อคืนหน่วยลงทุนที่บริษัทจัดการแต่งตั้งขึ้น (ถ้ามี)																								
ติดต่อสอบถาม รับหนังสือชี้ชวน ร้องเรียน	<p>บริษัทหลักทรัพย์จัดการกองทุน ไทยพาณิชย์ จำกัด</p> <p>ที่อยู่: ชั้น 7 – 8 อาคาร 1 ไทยพาณิชย์ ปาร์ค พลาซ่า</p> <p>เลขที่ 18 ถนนรัชดาภิเษก แขวงจตุจักร</p> <p>เขตจตุจักร กรุงเทพฯ 10900</p> <p>โทรศัพท์: 0-2949-1500 หรือ 0-2777-7777 กด 0 กด 6</p> <p>website: www.scbam.com</p> <p>email: advisory.scbam@scb.co.th</p>																								
ธุรกรรมที่อาจก่อให้เกิดความขัดแย้งทางผลประโยชน์	<p>- กองทุนอาจลงทุนในหน่วยลงทุนของกองทุนรวมซึ่งอยู่ภายใต้การบริหารของบริษัทจัดการได้ในสัดส่วนไม่เกินร้อยละ 100 ของมูลค่าทรัพย์สินสุทธิของกองทุน ดังนั้น บริษัทจัดการจะจัดให้มีระบบงานที่ป้องกันธุรกรรมที่อาจก่อให้เกิดความขัดแย้งทางผลประโยชน์อันอาจเกิดจากนโยบายการลงทุนที่เปิดให้มีการลงทุนในกองทุนรวมภายใต้การบริหารจัดการของ บลจ. เดียวกัน เพื่อให้เกิดประโยชน์สูงสุดแก่ผู้ถือหน่วยลงทุนของทั้งกองทุนรวมต้นทางและกองทุนรวมปลายทางโดยผู้ถือหน่วยลงทุนสามารถสอบถามข้อมูลเพิ่มเติมได้ที่ <a href="http://www.scbam.com">www.scbam.com</a></p>																								



	- คุณสามารถตรวจสอบธุรกรรมที่อาจก่อให้เกิดความขัดแย้งทางผลประโยชน์ได้ที่ <a href="http://www.scbam.com">www.scbam.com</a>
--	--

- การลงทุนในหน่วยลงทุนไม่ใช่การฝากเงิน รวมทั้งไม่ได้อยู่ภายใต้ความคุ้มครองของสถาบันคุ้มครองเงินฝาก จึงมีความเสี่ยงจากการลงทุนซึ่งผู้ลงทุนอาจไม่ได้รับเงินลงทุนคืนเต็มจำนวน
- ได้รับอนุมัติจัดตั้ง และอยู่ภายใต้การกำกับดูแลของสำนักงาน ก.ล.ต.
- การพิจารณาว่าหนังสือชี้ชวนในการเสนอขายหน่วยลงทุนของกองทุนรวมนี้มิได้เป็นการแสดงว่าสำนักงาน ก.ล.ต. ได้รับรองถึงความถูกต้องของข้อมูลในหนังสือชี้ชวนของกองทุนรวม หรือได้ประกันราคาหรือผลตอบแทนของหน่วยลงทุนที่เสนอขายนั้น ทั้งนี้ บริษัทจัดการกองทุนรวม ได้สอบทานข้อมูลในหนังสือชี้ชวนส่วนสรุปข้อมูลสำคัญ ณ วันที่ 31 ธันวาคม 2563 แล้วด้วยความระมัดระวังในฐานะผู้รับผิดชอบในการดำเนินการของกองทุนรวมและขอรับรองว่าข้อมูลดังกล่าวถูกต้อง ไม่เป็นเท็จ และไม่ทำให้ผู้อื่นสำคัญผิด

## คำอธิบายเพิ่มเติม

### ปัจจัยความเสี่ยงที่สำคัญ

**ความเสี่ยงจากการผิดนัดชำระหนี้ของผู้ออกตราสาร (Credit Risk)** หมายถึง การพิจารณาจากอันดับความน่าเชื่อถือของตราสารที่ลงทุน (credit risk) ซึ่งเป็นข้อมูลบอกระดับความสามารถในการชำระหนี้ โดยพิจารณาจากผลการดำเนินงานที่ผ่านมาและฐานการเงินของผู้ออกตราสาร credit rating ของหุ้นกู้ระยะยาวมีความหมายโดยย่อ ดังต่อไปนี้

ระดับการลงทุน	TRIS	Fitch	Moody's	S&P	คำอธิบาย
ระดับที่นำลงทุน	AAA	AAA(tha)	Aaa	AAA	อันดับเครดิตสูงที่สุด มีความเสี่ยงต่ำที่สุดที่จะไม่สามารถชำระหนี้ได้ตามกำหนด
	AA	AA(tha)	Aa	AA	อันดับเครดิตรองลงมาและถือว่า <u>มีความเสี่ยงต่ำ</u> มากที่จะไม่สามารถชำระหนี้ได้ตามกำหนด
	A	A(tha)	A	A	<u>ความเสี่ยงต่ำ</u> ที่จะไม่สามารถชำระหนี้ได้ตามกำหนด
	BBB	BBB(tha)	Baa	BBB	<u>ความเสี่ยงปานกลาง</u> ที่จะไม่สามารถชำระหนี้ได้ตามกำหนด
ระดับที่ต่ำกว่านำลงทุน	ต่ำกว่า BBB	ต่ำกว่า BBB(tha)	ต่ำกว่า BBB	ต่ำกว่า BBB	<u>ความเสี่ยงสูง</u> ที่จะไม่สามารถชำระหนี้ได้ตามกำหนด

**ความเสี่ยงจากความผันผวนของราคาหลักทรัพย์ (Market Risk) :** ความเสี่ยงที่เกิดจากการเปลี่ยนแปลงของอัตราดอกเบี้ยซึ่งขึ้นกับปัจจัยภายนอก เช่น สภาวะเศรษฐกิจการลงทุน ปัจจัยทางการเมืองทั้งในและต่างประเทศ เป็นต้น โดยราคาตราสารหนี้จะเปลี่ยนแปลงในทิศทางตรงข้ามกับการเปลี่ยนแปลงของอัตราดอกเบี้ย เช่น หากอัตราดอกเบี้ยในตลาดเงินมีแนวโน้มปรับตัวสูงขึ้น อัตราดอกเบี้ยของตราสารหนี้ที่ออกใหม่ก็จะสูงขึ้นด้วย ดังนั้นราคาตราสารหนี้ที่ออกมาก่อนหน้าจะมีการซื้อขายในระดับราคาที่ต่ำลง โดยกองทุนรวมที่มีอายุเฉลี่ยของทรัพย์สินที่ลงทุน (portfolio duration) สูงจะมีโอกาสเผชิญกับการเปลี่ยนแปลงของราคามากกว่ากองทุนรวมที่มี portfolio duration ต่ำกว่า

**ความเสี่ยงทางธุรกิจ (Business Risk) :** ความเสี่ยงที่เกิดจากผลการดำเนินงานของผู้ออกตราสารที่ลงทุนไปลงทุน ซึ่งเกิดจากการเปลี่ยนแปลงความสามารถในการทำกำไรของบริษัท โดยเฉพาะมีสาเหตุจากภาวะการแข่งขัน ความผิดพลาดของผู้บริหาร เป็นต้น ทำให้ ผู้ลงทุนในตราสารต้องสูญเสียเงินลงทุนได้

**ความเสี่ยงจากการขาดสภาพคล่องของตราสาร (Liquidity Risk) :** ความเสี่ยงที่เกิดจากการลงทุนในตราสารที่มีสภาพคล่องในการซื้อขายต่ำ ทั้งนี้ สภาพคล่องดังกล่าวเกิดจากอุปสงค์และอุปทาน และคุณภาพของตราสาร ณ ขณะนั้นๆ

**ความเสี่ยงจากการลงทุนในสัญญาซื้อขายล่วงหน้า (Derivatives Risk) :** ความเสี่ยงจากการที่ราคาหลักทรัพย์ที่อ้างอิงอยู่มีราคาเคลื่อนไหวในทิศทางตรงกันข้ามกับที่คาดการณ์ไว้ โดยอาจเกิดจากปัจจัยต่างๆ เช่น อัตราดอกเบี้ย อัตราแลกเปลี่ยน หรือปัจจัยทางเศรษฐกิจอื่นๆ ที่เกี่ยวข้อง ซึ่งส่งผลให้ราคาของสัญญาซื้อขายล่วงหน้ามีการเปลี่ยนแปลงอย่างมีนัยสำคัญความเสี่ยงจากการลงทุนในตราสารที่มีลักษณะของสัญญาซื้อขายล่วงหน้าแฝง

### **ความเสี่ยงจากการลงทุนกระจุกตัว (High Concentration Risk)**

(1) ความเสี่ยงจากการลงทุนกระจุกตัวในผู้ออกตราสารรายใดรายหนึ่ง (High Issuer Concentration Risk) เกิดจากกองทุนลงทุนในผู้ออกตราสารรายใด ๆ มากกว่า 10% ของ NAV รวมกัน ซึ่งหากเกิดเหตุการณ์ที่ส่งผลกระทบต่อการใช้งาน ฐานะทางการเงิน หรือความมั่นคงของผู้ออกตราสารรายดังกล่าว กองทุนอาจมีผลการดำเนินงานที่ผันผวนมากกว่ากองทุนที่กระจายการลงทุนในหลายผู้ออกตราสาร

(2) ความเสี่ยงจากการลงทุนกระจุกตัวในหมวดอุตสาหกรรมใดอุตสาหกรรมหนึ่ง (Sector Concentration Risk) เกิดจากกองทุนลงทุนในบางหมวดอุตสาหกรรมมากกว่า 20% ของ NAV รวมกัน ซึ่งหากเกิดเหตุการณ์ที่ส่งผลกระทบต่ออุตสาหกรรมนั้น กองทุนดังกล่าวอาจมีผลการดำเนินงานที่ผันผวนมากกว่ากองทุนที่กระจายการลงทุนในหลายหมวดอุตสาหกรรม

### **ข้อมูลอื่น ๆ**

- เพื่อประโยชน์สูงสุดของการบริหารจัดการกองทุน การเสนอขายหน่วยลงทุนของกองทุนหรือการสืบเปลี่ยนหน่วยลงทุนของกองทุน ให้อยู่ในดุลยพินิจของบริษัทจัดการแต่เพียงผู้เดียว โดยบริษัทจัดการขอสงวนสิทธิที่จะรับ/ปฏิเสธที่จะเสนอขายหน่วยลงทุนของกองทุนหรือรับ/ปฏิเสธการสืบเปลี่ยนหน่วยลงทุนของกองทุนให้แก่บุคคลใดก็ได้ โดยบุคคลที่บริษัทจัดการมีวัตถุประสงค์ที่จะไม่เสนอขายหน่วยลงทุนของกองทุนการสืบเปลี่ยนหน่วยลงทุนของกองทุนให้ นั้น รวมถึงแต่ไม่จำกัดเพียงพลเมืองสหรัฐอเมริกาผู้มีถิ่นฐานอยู่ในสหรัฐอเมริกา บุคคลซึ่งปกติมีถิ่นที่อยู่ในสหรัฐอเมริกา รวมถึงกองทัพดินของบุคคลดังกล่าว และบริษัทหรือห้างหุ้นส่วนซึ่งจัดให้มีขึ้นและดำเนินกิจกรรมในสหรัฐอเมริกา

- ในกรณีที่บริษัทจัดการมีพันธสัญญา หรือข้อตกลงกับรัฐต่างประเทศ หรือหน่วยงานของรัฐต่างประเทศ หรือมีความจำเป็นจะต้องปฏิบัติตามกฎหมายของรัฐต่างประเทศ ไม่ว่าจะเกิดขึ้นแล้วในขณะนี้หรือจะเกิดขึ้นในอนาคต เช่น ดำเนินการตาม Foreign Account Tax Compliance Act (FATCA) ของประเทศสหรัฐอเมริกา เป็นต้น ผู้ถือหน่วยลงทุนได้รับทราบและตกลงยินยอมให้สิทธิแก่บริษัทจัดการที่จะปฏิบัติการและดำเนินการต่างๆ เพื่อให้เป็นไปตามพันธสัญญา หรือข้อตกลง หรือกฎหมายของรัฐต่างประเทศนั้น ซึ่งรวมถึงการเปิดเผยข้อมูลต่างๆ ของผู้ถือหน่วยลงทุน การหักภาษี ณ ที่จ่ายจากเงินได้ของผู้ถือหน่วยลงทุน ตลอดจนมีสิทธิดำเนินการอื่นใดเท่าที่จำเป็นสำหรับการปฏิบัติตามพันธสัญญา หรือข้อตกลงหรือกฎหมายของรัฐต่างประเทศ