

กองทุนเปิดไทยพาณิชย์ตราสารหนี้ระยะสั้นเพื่อการเลี้ยงชีพ

SCBRM1

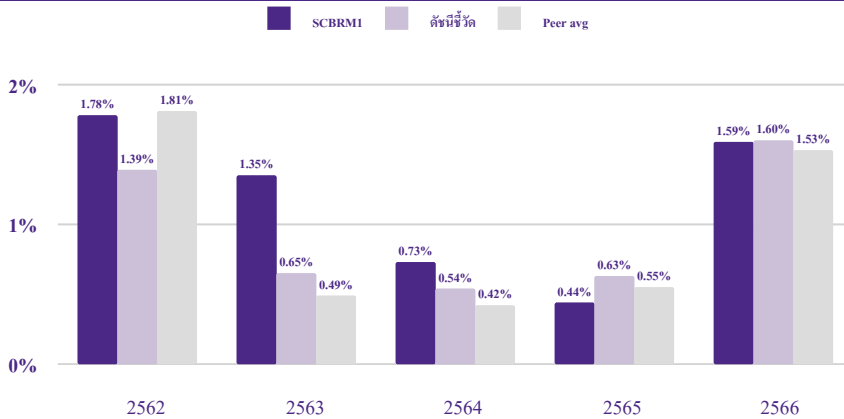
ประเภทกองทุนรวม / กลุ่มกองทุนรวม

- ประเภทกองทุนรวม: กองทุนรวมตราสารหนี้/กองทุนรวมที่มีนโยบายเปิดให้มีการลงทุนในกองทุนรวมอื่นภายใต้ บลจ. เดียวกัน/กองทุนรวมเพื่อการเลี้ยงชีพ (RMF)/กองทุนรวมที่ลงทุนแบบไม่มีความเสี่ยงต่างประเทศ
- กลุ่มกองทุนรวม: Short Term General Bond

นโยบายและกลยุทธ์การลงทุน

- ลงทุนในตราสารหนี้ เงินฝาก โดยจะเน้นการลงทุนในพันธบัตรหรือตราสารหนี้ระยะสั้นของภาครัฐและบริษัทที่มีความมั่นคงและพื้นฐานดี และ/หรือเงินฝากระยะสั้นเพื่อสภาพคล่อง ซึ่งกำหนดอายุตัวเฉลี่ยแบบถ่วงน้ำหนักของกระแสเงินที่ได้รับจากทรัพย์สินของกองทุนรวม (Portfolio Duration) ไม่เกิน 1 ปี เพื่อลดความเสี่ยงจากการลงทุนอันเนื่องจากการเปลี่ยนแปลงอัตราดอกเบี้ย
- กองทุนอาจลงทุนในหน่วยลงทุนของกองทุนรวมซึ่งอยู่ภายใต้การจัดการของบริษัทจัดการในสัดส่วนไม่เกิน 100% ของ NAV
- กองทุนอาจลงทุนในสัญญาซื้อขายล่วงหน้า (Derivatives) เพื่อเพิ่มประสิทธิภาพการบริหารการลงทุน (Efficient Portfolio Management) และ/หรือการบริหารความเสี่ยง
- กลยุทธ์ในการบริหารกองทุนรวม: มุ่งหวังให้ผลประโยชน์การเคลื่อนไหวความผันผวน และในบางโอกาสอาจสร้างผลตอบแทนสูงกว่าดัชนีชี้วัด

ผลการดำเนินงานและดัชนีชี้วัดย้อนหลัง 5 ปีปฏิทิน (% ต่อปี)



หมายเหตุ: ในปีที่กองทุนจดทะเบียน ผลการดำเนินงานจะแสดงตั้งแต่วันที่จดทะเบียนกองทุนจนถึงสิ้นปีปฏิทิน

ผลการดำเนินงานย้อนหลังแบบปีกลม

| | YTD | 3 เดือน | 6 เดือน | 1 ปี ¹ | 3 ปี ¹ | 5 ปี ¹ | 10 ปี ¹ | ตั้งแต่จัดตั้ง ¹ |
|---------------------------------------|------|---------|---------|-------------------|-------------------|-------------------|--------------------|-----------------------------|
| SCBRM1 | 1.22 | 0.54 | 1.22 | 2.35 | 1.15 | 1.28 | 1.37 | 1.75 |
| ดัชนีชี้วัด | 1.04 | 0.52 | 1.04 | 2.00 | 1.19 | 1.03 | 1.25 | 1.69 |
| ค่าเฉลี่ยในกลุ่มเดียวกัน ² | 1.15 | 0.53 | 1.15 | 2.17 | 1.09 | 1.00 | 1.23 | N/A |
| ความผันผวนของกองทุน | 0.13 | 0.11 | 0.13 | 0.17 | 0.16 | 0.20 | 0.16 | 0.19 |
| ความผันผวนของดัชนีชี้วัด | 0.06 | 0.05 | 0.06 | 0.09 | 0.08 | 0.07 | 0.07 | 0.10 |

หมายเหตุ: ¹ % ต่อปี

² ค่าเฉลี่ยในกลุ่มเดียวกัน ตามการจัดกลุ่มกองทุนรวมของ AIMC category

ระดับความเสี่ยง



ลงทุนในพันธบัตรรัฐบาล และตราสารหนี้เอกชน โดยมีตราสาร non-investment grade / unrated ไม่เกิน 20% ของ NAV

ข้อมูลกองทุนรวม

วันจดทะเบียนกองทุน 14 กุมภาพันธ์ 2545

วันเริ่มต้น Class

นโยบายการจ่ายปันผล ไม่จ่าย

อายุกองทุน ไม่กำหนดอายุโครงการ

ผู้จัดการกองทุนรวม

นายเอกสิทธิ์ กระแสเดียว 10 พฤศจิกายน 2554

น.ส.พัชราภรณ์ โอภาสจรเดช 17 สิงหาคม 2564

ดัชนีชี้วัด

- (1) อัตราดอกเบี้ยเงินฝากประจำ 1 ปี เฉลี่ยประเภทบุคคลธรรมดาวงเงิน 1 ล้านบาท ของธนาคารกรุงเทพ, ธนาคารกสิกรไทย, และธนาคารไทยพาณิชย์ 40%
- (2) ดัชนีตราสารหนี้ภาคเอกชนระยะสั้น (ThaiBMA Commercial Paper Index) ที่มีอันดับความน่าเชื่อถือของผู้ออกตราสารอยู่ในระดับ A-ขึ้นไป ของสมาคมตลาดตราสารหนี้ไทย 20%
- (3) ดัชนีตราสารหนี้ภาครัฐระยะสั้น (Short-term Government Bond Index) 40%

คำเตือน

- การลงทุนในกองทุนรวมไม่ใช่การฝากเงิน
- ผลการดำเนินงานในอดีตของกองทุนรวม ไม่ได้เป็นสิ่งยืนยันถึงผลการดำเนินงานในอนาคต

การเข้าร่วมต่อต้านทุจริต

ได้รับการรับรองจาก CAC



| การซื้อขายหน่วยลงทุน | การขายคืนหน่วยลงทุน |
|---|--|
| วันทำการซื้อ: ทุกวันทำการ | วันทำการขายคืน: ทุกวันทำการ |
| เวลาทำการ: เปิดทำการ ถึง 15.30 น. SCB EASY APP ถึง 16.00 น. | เวลาทำการ: เปิดทำการ ถึง 15.30 น. SCB EASY APP ถึง 16.00 น. |
| มูลค่าขั้นต่ำในการซื้อขายครั้งแรก: 1,000 บาท | มูลค่าขั้นต่ำในการขายคืน: 1,000 บาท |
| มูลค่าขั้นต่ำในการซื้อขายครั้งถัดไป: 1,000 บาท | ยอดคงเหลือขั้นต่ำ: 1,000 บาท |
| | ระยะเวลาการรับเงินค่าขายคืน: T+2 คือ 2 วันทำการ หลังจากวันทำการขายคืน |
| | (ขอสงวนสิทธิ์เปลี่ยนแปลงระยะเวลาการรับเงินค่าขายคืนจริงซึ่งอาจเร็วขึ้นหรือช้าลงกว่าเดิมได้ ทั้งนี้ ไม่เกิน 5 วันทำการนับจากวันทำการขายคืน) |

หมายเหตุ: ผู้ถือหน่วยลงทุนสามารถชำระเงินค่าซื้อหน่วยลงทุนผ่านบัตรเครดิตของธนาคารไทยพาณิชย์ จำกัด (มหาชน) และบริษัท คาร์ด เอกซ์ จำกัด หรือผู้ให้บริการบัตรเครดิตอื่นใด ซึ่งเป็นไปตามหลักเกณฑ์และเงื่อนไขที่บริษัทจัดการกำหนดได้

| ค่าธรรมเนียมที่เรียกเก็บจากกองทุนรวม (% คอปีของ NAV รวม VAT) | | |
|--|---------------|----------|
| ค่าธรรมเนียม | สูงสุดไม่เกิน | เก็บจริง |
| การจัดการ | 0.85 | 0.47 |
| รวมค่าใช้จ่าย | 3.75 | 0.68 |

หมายเหตุ: - บริษัทจัดการอาจพิจารณาเปลี่ยนแปลงค่าธรรมเนียมที่เรียกเก็บจริงเพื่อให้สอดคล้องกับกลยุทธ์หรือค่าใช้จ่ายในการบริหารจัดการ

| ค่าธรรมเนียมที่เรียกเก็บจากผู้ถือหน่วย (% ของมูลค่าซื้อขาย รวม VAT) | | |
|---|---------------|--------------------|
| ค่าธรรมเนียม | สูงสุดไม่เกิน | เก็บจริง |
| การขาย | 3.21 | ยกเว้นไม่เรียกเก็บ |
| การรับซื้อคืน | ไม่มี | ไม่มี |
| การสับเปลี่ยนหน่วยลงทุนเข้า | 3.21 | ยกเว้นไม่เรียกเก็บ |
| การสับเปลี่ยนหน่วยลงทุนออก | ไม่มี | ไม่มี |
| การโอนหน่วย | ไม่มี | ไม่มี |

หมายเหตุ: - บริษัทจัดการอาจพิจารณาเปลี่ยนแปลงค่าธรรมเนียมที่เรียกเก็บจริงเพื่อให้สอดคล้องกับกลยุทธ์หรือค่าใช้จ่ายในการบริหารจัดการ

- บริษัทจัดการยังไม่เปิดให้ทำรายการโอนหน่วยลงทุนได้ ทั้งนี้ เพื่อให้เป็นไปตามเงื่อนไขการลงทุนในกองทุนรวมเพื่อการเลี้ยงชีพ

| สัดส่วนประเภททรัพย์สินที่ลงทุน | | ทรัพย์สินที่ลงทุน 5 อันดับแรก | | |
|--|-------|--|---------------|-------|
| ประเภททรัพย์สิน | % NAV | ชื่อทรัพย์สิน | Credit rating | % NAV |
| ตราสารหนี้ภาคเอกชน | 67.71 | พันธบัตรธนาคารแห่งประเทศไทย | AAA | 5.21 |
| พันธบัตรรัฐบาล / ธนาคารแห่งประเทศไทย / รัฐวิสาหกิจ | 28.28 | 7/FRB364/66 | | |
| เงินฝาก | 4.04 | พันธบัตรธนาคารแห่งประเทศไทย | AAA | 3.85 |
| อื่น ๆ | -0.04 | 3/FRB182/67 | | |
| | | หุ้นกู้ระยะสั้น บริษัท ทีเอสไอไฟแนนเชียลกรุ๊ป จำกัด (มหาชน) ครั้งที่ 1/2566 รุ่นที่ 18 มูลค่า 800.00 ล้านบาท | A- | 3.83 |
| | | พันธบัตรธนาคารแห่งประเทศไทย | AAA | 3.40 |
| | | 1/FRB364/67 | | |
| | | พันธบัตรธนาคารแห่งประเทศไทย | AAA | 3.20 |
| | | 5/FRB181/67 | | |

| ข้อมูลเชิงสถิติ | |
|----------------------------|----------------|
| Maximum Drawdown | -0.32% |
| Recovering Period | 3 เดือน |
| FX Hedging | - |
| อัตราส่วนหมุนเวียนการลงทุน | 0.63 เท่า |
| อายุเฉลี่ยของตราสารหนี้ | 10 เดือน 3 วัน |
| Yield to Maturity | 2.77% ต่อปี |

| การจัดสรรการลงทุนในต่างประเทศ | |
|-------------------------------|-------|
| ประเทศ | % NAV |
| ไม่มีการลงทุนในต่างประเทศ | |

| การจัดสรรการลงทุนในผู้ออกตราสาร 5 อันดับแรก | | |
|---|---------------|-------|
| ผู้ออกตราสาร | Credit rating | % NAV |
| ธนาคารแห่งประเทศไทย | | 28.00 |
| บมจ.ทูลุ คอร์ปอเรชั่น | A+ | 6.94 |
| บมจ.เงินดีดี | A | 6.89 |
| บมจ.ทีเอสไอไฟแนนเชียลกรุ๊ป | A- | 6.38 |
| บมจ.เมืองไทย แคปปิตอล | BBB+ | 6.04 |

| การจัดสรรการลงทุนตามอันดับความน่าเชื่อถือ (%) | | | |
|---|----------|---------------|--|
| | ในประเทศ | | |
| | National | International | |
| GOV/AAA/AAA(tha) | 32.22 | | |
| AA/AA(tha) | 2.75 | | |
| A/A(tha) | 56.45 | | |
| BBB/BBB(tha) | 8.52 | | |

คำอธิบาย

Maximum Drawdown เปรอ์เซ็นต์ผลขาดทุนสูงสุดของกองทุนรวมในระยะเวลา 5 ปีย้อนหลัง (หรือตั้งแต่จัดตั้งกองทุนกรณีที่ยังไม่ครบ 5 ปี) โดยวัดจากระดับ NAV ต่อหน่วยที่จุดสูงสุด ไปจนถึงจุดต่ำสุดในช่วงที่ NAV ต่อหน่วยปรับตัวลดลง ค่า Maximum Drawdown เป็นข้อมูลที่ช่วยให้ทราบถึงความเสี่ยงที่อาจจะขาดทุนจากการลงทุนในกองทุนรวม

Recovering Period ระยะเวลาการฟื้นตัว เพื่อเป็นข้อมูลให้ผู้ลงทุนทราบถึงระยะเวลาตั้งแต่การขาดทุนสูงสุดจนถึงระยะเวลาที่เงินลงทุนเริ่มต้นใช้ระยะเวลานานเท่าใด

FX Hedging เปรอ์เซ็นต์ของการลงทุนในสกุลเงินต่างประเทศที่มีการป้องกันความเสี่ยงจากอัตราแลกเปลี่ยน

อัตราส่วนหมุนเวียนการลงทุน (Portfolio Turnover) ความถี่ของการซื้อขายหลักทรัพย์ในพอร์ตของกองทุนรวมในช่วงเวลาใดช่วงเวลานึง โดยคำนวณจากมูลค่าที่ต่ำกว่าระหว่างผลรวมของมูลค่าการซื้อขายหลักทรัพย์กับผลรวมของมูลค่าการขายหลักทรัพย์ของกองทุนรวมในรอบระยะเวลา 1 ปีหารด้วยมูลค่า NAV ของกองทุนรวมเฉลี่ยในรอบระยะเวลาเดียวกัน กองทุนรวมที่มีค่า Portfolio Turnover สูง บ่งชี้ถึงการซื้อขายหลักทรัพย์บ่อยครั้งของผู้จัดการกองทุนและทำให้มีต้นทุนการซื้อขายหลักทรัพย์ที่สูง จึงต้องพิจารณาเปรียบเทียบกับผลการดำเนินงานของกองทุนรวมเพื่อประเมินความคุ้มค่าของการซื้อขายหลักทรัพย์ดังกล่าว

Sharpe Ratio อัตราส่วนระหว่างผลตอบแทนส่วนเพิ่มของกองทุนรวมเปรียบเทียบกับความเสี่ยงจากการลงทุน โดยคำนวณจากผลต่างระหว่างอัตราผลตอบแทนของกองทุนรวมกับอัตราผลตอบแทนที่ปราศจากความเสี่ยง (risk-free rate) เปรียบเทียบกับค่าเบี่ยงเบนมาตรฐาน (standard deviation) ของกองทุนรวม ค่า Sharpe Ratio สะท้อนถึงอัตราผลตอบแทนที่กองทุนรวมควรได้รับเพิ่มขึ้นเพื่อชดเชยกับความเสี่ยงที่กองทุนรวมรับมา โดยกองทุนรวมที่มีค่า Sharpe Ratio สูงกว่าจะเป็นกองทุนรวมที่มีประสิทธิภาพในการบริหารจัดการลงทุนที่ดีกว่า เนื่องจากได้รับผลตอบแทนส่วนเพิ่มที่สูงกว่าภายใต้ระดับความเสี่ยงเดียวกัน

Alpha ผลตอบแทนส่วนเกินของกองทุนรวมเมื่อเปรียบเทียบกับดัชนีชี้วัด (benchmark) โดยค่า Alpha ที่สูง หมายถึง กองทุนรวมสามารถสร้างผลตอบแทนได้สูงกว่าดัชนีชี้วัด ซึ่งเป็นผลจากประสิทธิภาพของผู้จัดการกองทุนรวมในการคัดเลือกหรือหาจังหวะเข้าลงทุนในหลักทรัพย์ได้อย่างเหมาะสม

Beta ระดับและทิศทางการเปลี่ยนแปลงของอัตราผลตอบแทนของหลักทรัพย์ในพอร์ตการลงทุน โดยเปรียบเทียบกับอัตราการเปลี่ยนแปลงของตลาด Beta น้อยกว่า 1 แสดงว่า หลักทรัพย์ในพอร์ตการลงทุนมีการเปลี่ยนแปลงของอัตราผลตอบแทนน้อยกว่าการเปลี่ยนแปลงของอัตราผลตอบแทนของกลุ่มหลักทรัพย์ของตลาด Beta มากกว่า 1 แสดงว่า หลักทรัพย์ในพอร์ตการลงทุนมีการเปลี่ยนแปลงของอัตราผลตอบแทนมากกว่าการเปลี่ยนแปลงของอัตราผลตอบแทนของกลุ่มหลักทรัพย์ของตลาด

Tracking Error อัตราผลตอบแทนของกองทุนรวมมีประสิทธิภาพในการเลียนแบบดัชนีชี้วัด โดยหาก Tracking Error ต่ำ หมายถึงกองทุนรวมมีประสิทธิภาพในการสร้างผลตอบแทนให้ใกล้เคียงกับดัชนีชี้วัด กองทุนรวมที่มีค่า Tracking Error สูง จะมีอัตราผลตอบแทนโดยเฉลี่ยห่างจากดัชนีชี้วัดมากขึ้น

Yield to Maturity อัตราผลตอบแทนจากการลงทุนในตราสารหนี้โดยถือจนครบกำหนดอายุ ซึ่งคำนวณจากดอกเบี้ยที่จะได้รับในอนาคตตลอดอายุตราสารและเงินต้นที่จะได้รับคืนนำมาคิดลดเป็นมูลค่าปัจจุบัน โดยใช้ตัวอัตราผลตอบแทนของกองทุนรวมตราสารหนี้ คำนวณจากค่าเฉลี่ยถ่วงน้ำหนักของ Yield to Maturity ของตราสารหนี้แต่ละตัวที่กองทุนรวมมีการลงทุน และเนื่องจาก Yield to Maturity มีหน่วยมาตรฐานเป็นเปอร์เซ็นต์ต่อปี จึงสามารถนำไปใช้เปรียบเทียบอัตราผลตอบแทนระหว่างกองทุนรวมตราสารหนี้ที่มีนโยบายถือครองตราสารหนี้จนครบกำหนดอายุและมีลักษณะการลงทุนที่ใกล้เคียงกันได้

บริษัทหลักทรัพย์จัดการกองทุน ไทยพาณิชย์ จำกัด

โทรศัพท์ : 0-2949-1500 หรือ 0-2777-7777 website: www.scbam.com

ที่อยู่ : ชั้น 7 – 8 อาคาร 1 ไทยพาณิชย์ ปาร์ค พลาซ่า เลขที่ 18 ถนนรัชดาภิเษก

แขวงจตุจักร เขตจตุจักร กรุงเทพฯ 10900