

หนังสือชี้ชวนสรุปข้อมูลสำคัญ

บลจ. ไทยพาณิชย์
SCB 

บริษัทหลักทรัพย์จัดการกองทุน
ไทยพาณิชย์ จำกัด
การเข้าร่วมการต่อต้านทุจริต :
ได้รับการรับรอง CAC

กองทุนเปิดไทยพาณิชย์ Thai Equity Quality Portfolio
SCB Thai Equity Quality Portfolio (SCBQUALITY)
(ชนิดช่องทางอิเล็กทรอนิกส์ : SCBQUALITYE)

กองทุนรวมตราสารทุน
กองทุนรวมที่มีนโยบายเปิดให้มีการลงทุนในกองทุนรวมอื่น
ภายใต้ บลจ. เดียวกัน (Cross Investing Fund)
กองทุนรวมที่ลงทุนแบบไม่มีความเสี่ยงต่างประเทศ



คุณกำลังจะลงทุนอะไร?



กองทุนรวมนี้เหมาะกับใคร?



คุณต้องระวังอะไรเป็นพิเศษ?



สัดส่วนของประเภททรัพย์สินที่ลงทุน



ค่าธรรมเนียม



ผลการดำเนินงาน



ข้อมูลอื่น ๆ

การลงทุนในกองทุนรวมไม่ใช่การฝากเงิน



คุณกำลังจะลงทุนอะไร?

กองทุนมีนโยบายลงทุนในตราสารทุนของบริษัทจดทะเบียนในตลาดหลักทรัพย์แห่งประเทศไทยและ/หรือตลาดหลักทรัพย์ เอ็ม เอ ไอ โดยมี net exposure ในตราสารดังกล่าวโดยเฉลี่ยในรอบปีบัญชีไม่น้อยกว่าร้อยละ 80 ของมูลค่าทรัพย์สินสุทธิของกองทุนรวม ตราสารทุนที่กองทุนจะลงทุนจะมีลักษณะที่เน้นปัจจัยคุณภาพ (Quality Factor Investing) โดยใช้การวิเคราะห์เชิงปริมาณ (Quantitative Analysis) ซึ่งพิจารณาจาก Quality Factor ต่าง ๆ ที่ได้มีการศึกษาและวิจัยในวงกว้างทั้งทางวิชาการและการลงทุน เช่น

- ROE (รายได้ของบริษัทต่อสัดส่วนของผู้ถือหุ้น)
- ROE growth (การเปลี่ยนแปลงของ ROE เมื่อเทียบกับช่วงเวลาก่อนหน้า)
- Gross Profit Margin (ต้นทุนของสินค้าเมื่อเทียบกับยอดขายของบริษัท)
- Accruals (อัตราส่วนของรายได้ที่ไม่ใช่เงินสดของบริษัท) เป็นต้น

หลักการในการคัดเลือกหุ้นคือ

1. วิเคราะห์หุ้นโดยพิจารณาจาก Quality Factor ที่กล่าวมาข้างต้น
2. ให้คะแนนหุ้นแต่ละตัว โดยคำนวณคะแนนมาจาก Quality Factor ต่าง ๆ
3. จากนั้นลงทุนในหุ้นที่มีคะแนนสูงสุด 25 ตัวแรก โดยใช้คะแนนคำนวณน้ำหนักในการลงทุน

โดยจะมีการ rebalance ทุก ๆ 3 เดือน เพื่อพิจารณาว่าตราสารทุนดังกล่าวยังเป็นไปตามปัจจัยข้างต้น อย่างไรก็ดี Quality Factor ที่ใช้อาจมีการเปลี่ยนแปลงได้ขึ้นอยู่กับผลการศึกษาหรือการวิจัยเพิ่มเติม

บริษัทจัดการสงวนสิทธิที่จะปรับเปลี่ยนกลยุทธ์การบริหารกองทุน (Management Style) เพื่อให้สอดคล้องกับดัชนีชี้วัด/อ้างอิง (Benchmark) ที่อาจมีการเปลี่ยนแปลงในอนาคต โดยดัชนีชี้วัดที่เปลี่ยนแปลงไปดังกล่าว จะมีหลักเกณฑ์การจัดทำดัชนีที่สอดคล้องกับนโยบายการลงทุนของกองทุนด้วย

รวมถึงอาจลงทุนในกองทุนรวมซึ่งอยู่ภายใต้การจัดการของบริษัทจัดการ ในสัดส่วนไม่เกินร้อยละ 100 ของมูลค่าทรัพย์สินสุทธิของกองทุน นอกจากนี้กองทุนอาจลงทุนหรือมีไว้ซึ่งตราสารที่มีลักษณะของสัญญาซื้อขายล่วงหน้าแปง (Structured Notes) ลงทุนในหรือมีไว้ซึ่งสัญญาซื้อขายล่วงหน้า (Derivatives) เพื่อเพิ่มประสิทธิภาพการบริหารการลงทุน (Efficient portfolio management) และ/หรือการบริหารความเสี่ยง เพื่อให้สามารถสร้างผลตอบแทนจากการลงทุนได้เพิ่มขึ้น และ/หรือลดค่าใช้จ่ายของกองทุน ตราสารหนี้ที่มีอันดับความน่าเชื่อถือต่ำกว่าที่สามารถลงทุนได้ (Non-investment grade) และตราสารหนี้ที่ไม่ได้รับการจัดอันดับความน่าเชื่อถือ (Unrated) รวมทั้งตราสารทุนที่ไม่ได้จดทะเบียนในตลาดหลักทรัพย์ (Unlisted) โดยเป็นไปตามหลักเกณฑ์ที่สำนักงานคณะกรรมการ ก.ล.ต. กำหนด

กองทุนมีกลยุทธ์การลงทุน มุ่งหวังให้ผลประโยชน์การสูงกว่าดัชนีชี้วัด (active management)



กองทุนรวมนี้เหมาะกับใคร?

- ผู้ลงทุนที่สามารถรับความผันผวนของราคาหุ้นที่กองทุนรวมไปลงทุน ซึ่งอาจจะปรับตัวเพิ่มสูงขึ้น หรือลดลงจนต่ำกว่ามูลค่าที่ลงทุนและทำให้ขาดทุนได้
- ผู้ที่สามารถลงทุนในระยะกลางถึงระยะยาว โดยคาดหวังผลตอบแทนในระยะยาวที่ดีกว่าการลงทุนในตราสารหนี้ทั่วไป

กองทุนรวมนี้ไม่เหมาะกับใคร

- ผู้ลงทุนที่เน้นการได้รับผลตอบแทนในจำนวนเงินที่แน่นอน หรือรักษาเงินต้นให้อยู่ครบ



ทำอย่างไรหากยังไม่เข้าใจนโยบาย และความเสี่ยงของกองทุนนี้

- อ่านหนังสือชี้ชวนฉบับเต็ม หรือสอบถามผู้สนับสนุนการขายและบริษัทจัดการ
- อย่าลงทุนหากไม่เข้าใจลักษณะและความเสี่ยงของกองทุนรวมนี้ดีพอ

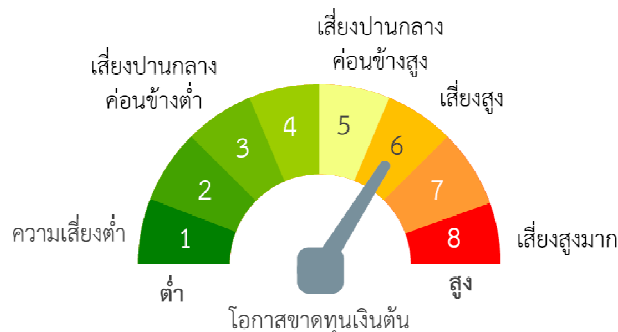


คุณต้องระวังอะไรเป็นพิเศษ?

คำเตือนที่สำคัญ

- กองทุนอาจลงทุนในสัญญาซื้อขายล่วงหน้าเพื่อเพิ่มประสิทธิภาพในการบริหารการลงทุน (Efficient Portfolio Management (EPM)) และอาจลงทุนในตราสารที่มีสัญญาซื้อขายล่วงหน้าแฝง (Structured Note) กองทุนจึงมีความเสี่ยงมากกว่ากองทุนที่ลงทุนในหลักทรัพย์อ้างอิงโดยตรง เนื่องจากใช้เงินลงทุนในจำนวนที่น้อยกว่าจึงมีกำไร/ขาดทุนสูงกว่าการลงทุนในหลักทรัพย์อ้างอิงโดยตรง
- กองทุนอาจลงทุนในตราสารหนี้ที่มีอันดับความน่าเชื่อถือต่ำกว่าที่สามารถลงทุนได้ (Non-investment grade) และตราสารหนี้ที่ไม่ได้รับการจัดอันดับความน่าเชื่อถือ (Unrated Securities) รวมทั้งตราสารทุนที่ไม่ได้จดทะเบียนในตลาดหลักทรัพย์ (Unlisted Securities) ดังนั้น ผู้ลงทุนอาจมีความเสี่ยงจากการผิดนัดชำระหนี้ของผู้ออกตราสาร ซึ่งส่งผลให้ผู้ลงทุนขาดทุนจากการลงทุนบางส่วนหรือทั้งจำนวนได้
- ในกรณีที่มีแนวโน้มว่าจะมีการขายคืนหน่วยลงทุนเกินกว่า 2 ใน 3 ของจำนวนหน่วยลงทุนที่จำหน่ายได้แล้วทั้งหมด บริษัทจัดการอาจใช้ดุลยพินิจในการเลิกกองทุนรวม และอาจยกเลิกคำสั่งซื้อขายหน่วยลงทุนที่ได้รับไว้แล้วหรือหยุดรับคำสั่งดังกล่าวได้

แผนภาพแสดงตำแหน่งความเสี่ยงของกองทุนรวม



ปัจจัยความเสี่ยงที่สำคัญ

ความเสี่ยงจากความผันผวนของมูลค่าหน่วยลงทุน (Market Risk)

ความผันผวนของผลการดำเนินงาน (Standard Deviation: SD)

ต่ำ

สูง

≤ 5%	5% - 10%	10% - 15%	15% - 25%	> 25%
------	----------	-----------	-----------	-------

หมายเหตุ: พิจารณาจากค่าความผันผวนของผลการดำเนินงานกองทุนรวม (SD) ต่อปีจากการคำนวณย้อนหลัง 5 ปี

กลุ่มหุ้นที่เน้นลงทุน

ต่ำ

สูง

general	large cap	mid/small	Sector
---------	-----------	-----------	--------

หมายเหตุ: ลักษณะหุ้นที่กองทุนรวมเน้นลงทุน (ประมาณ 80% ของ NAV)

ความเสี่ยงจากการลงทุนกระจุกตัวในผู้ออกตราสารรายใดรายหนึ่ง (High Issuer Concentration Risk)

การลงทุนกระจุกตัวในผู้ออกตราสารรวม
ต่ำ

สูง

≤ 10%	10% - 20%	20% - 50%	50% - 80%	> 80%
-------	-----------	-----------	-----------	-------

หมายเหตุ: พิจารณาจากการลงทุนกระจุกตัวในตราสารของผู้ออกตราสารรายใดรายหนึ่งมากกว่า 10% ของ NAV รวมกัน

ความเสี่ยงจากการลงทุนกระจุกตัวในหมวดอุตสาหกรรมใดอุตสาหกรรมหนึ่ง (High Sector Concentration Risk)

การลงทุนกระจุกตัวในหมวดอุตสาหกรรม
ต่ำ

สูง

≤ 20%	20% - 50%	50% - 80%	> 80%
-------	-----------	-----------	-------

หมายเหตุ: กองทุนรวมมีการลงทุนกระจุกตัวในหมวดอุตสาหกรรมเงินทุนและหลักทรัพย์ (FIN)

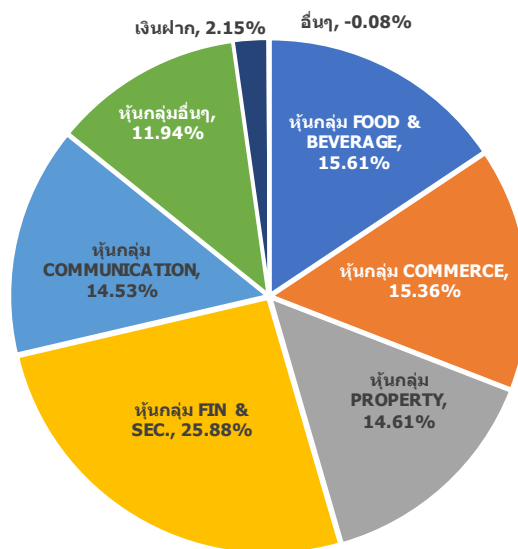
พิจารณาจากการลงทุนกระจุกตัวในหมวดอุตสาหกรรมใดอุตสาหกรรมหนึ่งมากกว่า 20% ของ NAV รวมกัน

*คุณสามารถดูข้อมูลเพิ่มเติมได้ที่ www.scbam.com



สัดส่วนของประเภททรัพย์สินที่ลงทุน

% ของ NAV



ชื่อทรัพย์สินและการลงทุนสูงสุด 5 อันดับ

SCBQUALITY

ชื่อทรัพย์สิน	% ของ NAV
หุ้น บมจ.แอดวานซ์ อินโฟร์ เซอร์วิส	8.82
หุ้น บมจ.ซีพี ออลล์	8.47
หุ้น บมจ.เซ็นทรัลพัฒนา	8.28
หุ้น บมจ.เมืองไทย แคปปิตอล	6.46
หุ้น บมจ.เจริญโภคภัณฑ์อาหาร	6.23

หมายเหตุ: เป็นข้อมูล ณ วันที่ 30 ธันวาคม 2563

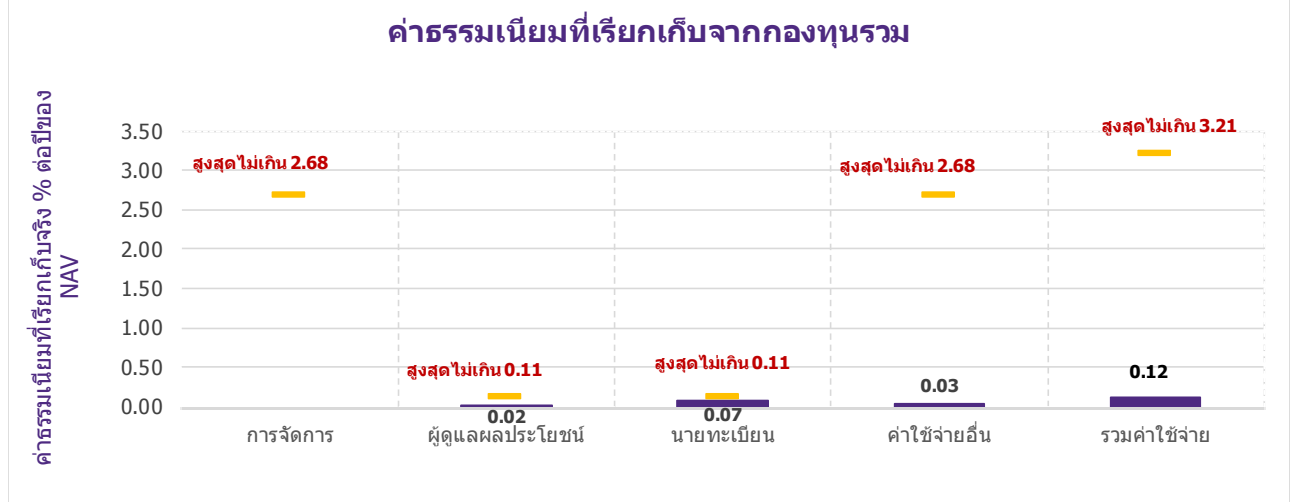
ทั้งนี้คุณสามารถดูข้อมูลที่เป็นปัจจุบันได้ที่ [website: www.scbam.com](http://www.scbam.com)



ค่าธรรมเนียม

*** ค่าธรรมเนียมมีผลกระทบต่อผลตอบแทนที่คุณจะได้รับ
ดังนั้น คุณควรพิจารณาการเรียกเก็บค่าธรรมเนียมดังกล่าวก่อนการลงทุน ***

ค่าธรรมเนียมที่เรียกเก็บจากกองทุนรวม (% ต่อปีของ NAV)



หมายเหตุ:

- ค่าธรรมเนียมดังกล่าวรวมภาษีมูลค่าเพิ่ม ภาษีธุรกิจเฉพาะหรือภาษีอื่นใดแล้ว
- ค่าใช้จ่ายอื่น ๆ เมื่อคำนวณรวมกับค่าธรรมเนียมการจัดการ ค่าธรรมเนียมผู้ดูแลผลประโยชน์ ค่าธรรมเนียมนายทะเบียนหน่วยลงทุน ค่าธรรมเนียมที่ปรึกษาการลงทุน (ถ้ามี) และค่าธรรมเนียมในการจัดจำหน่าย (ถ้ามี) ที่เรียกเก็บจริง ต้องไม่เกินค่าธรรมเนียมและค่าใช้จ่ายทั้งหมดของแต่ละชนิดหน่วยลงทุน
- ในกรณีที่กองทุนลงทุนในหน่วยลงทุนของกองทุนรวมภายใต้การจัดการของบริษัทจัดการ (กองทุนปลายทาง) บริษัทจัดการจะไม่เรียกเก็บค่าธรรมเนียมการจัดการของกองทุนต้นทางซ้ำซ้อนกับกองทุนปลายทาง เช่น กองทุนต้นทาง มีมูลค่าทรัพย์สินสุทธิ 1,000 ล้านบาท ไปลงทุนในกองทุนปลายทาง 100 ล้านบาท บริษัทจัดการจะเรียกเก็บค่าธรรมเนียมการจัดการจากมูลค่าทรัพย์สินสุทธิ 900 ล้านบาท ในอัตราที่กองทุนต้นทางกำหนด และเรียกเก็บจากมูลค่าทรัพย์สินสุทธิ 100 ล้านบาท ในอัตราที่กองทุนปลายทางกำหนด เป็นต้น
- ผู้ลงทุนสามารถดูข้อมูลค่าธรรมเนียมย้อนหลัง 3 ปี ในหนังสือชี้ชวนแบบเต็มได้ที่ www.scbam.com

ค่าธรรมเนียมที่เรียกเก็บจากผู้ถือหน่วย (% ของมูลค่าซื้อขาย)

รายการ	สูงสุดไม่เกิน	เก็บจริง
ค่าธรรมเนียมการขาย	3.21%	ยกเว้นไม่เรียกเก็บ
ค่าธรรมเนียมการรับซื้อคืน	3.21%	0.107%
ค่าธรรมเนียมการสับเปลี่ยนหน่วยลงทุน		
- ค่าธรรมเนียมการสับเปลี่ยนเข้า	3.21%	ยกเว้นไม่เรียกเก็บ
- ค่าธรรมเนียมการสับเปลี่ยนออก	3.21%	0.107%
ค่าธรรมเนียมการโอนหน่วย	10 บาท ต่อ 1,000 หน่วยลงทุน	10 บาท ต่อ 1,000 หน่วยลงทุน
ค่าธรรมเนียมการออกเอกสารแสดงสิทธิในหน่วยลงทุน	ตามที่นายทะเบียนเรียกเก็บ	ตามที่นายทะเบียนเรียกเก็บ
ค่าใช้จ่ายอื่น ๆ	ตามที่จ่ายจริง	ตามที่จ่ายจริง

หมายเหตุ:

- ค่าธรรมเนียมดังกล่าวรวมภาษีมูลค่าเพิ่ม ภาษีธุรกิจเฉพาะหรือภาษีอื่นใดแล้ว

- ค่าใช้จ่ายในการซื้อขายหลักทรัพย์ เมื่อสั่งซื้อ / สั่งขาย / สับเปลี่ยนหน่วยลงทุน ไม่เกินร้อยละ 0.75 ของมูลค่าหน่วยลงทุน (เก็บจริง 0.0535%)
- ค่าธรรมเนียมการขาย / รับซื้อคืน / สับเปลี่ยนหน่วยลงทุนอาจเรียกเก็บจากผู้สั่งซื้อหน่วยลงทุนแต่ละกลุ่มหรือแต่ละรายในอัตราที่ไม่เท่ากัน โดยบริษัทจัดการจะแจ้งรายละเอียดและหลักเกณฑ์ให้ทราบต่อไป
- กรณีที่กองทุนลงทุนในหน่วยลงทุนของกองทุนรวมภายใต้การจัดการของบริษัทจัดการ (กองทุนปลายทาง) บริษัทจัดการจะไม่เรียกเก็บค่าธรรมเนียมการขาย / รับซื้อคืนหน่วยลงทุนของกองทุนต้นทางซ้ำซ้อนกับกองทุนปลายทาง เช่น กองทุนต้นทาง มีมูลค่าทรัพย์สินสุทธิ 1,000 ล้านบาท ไปลงทุนในกองทุนปลายทาง 100 ล้านบาท กองทุนรวมต้นทางจะเรียกเก็บค่าธรรมเนียมการขาย / รับซื้อคืนหน่วยลงทุนจากเงินลงทุน 1,000 ล้านบาท ในอัตราที่กองทุนต้นทางกำหนดเท่านั้น โดยกองทุนปลายทางจะไม่เรียกเก็บค่าธรรมเนียมการขาย / รับซื้อคืนหน่วยลงทุนจากกองทุนรวมต้นทางเพิ่มเติมอีก
- ผู้ลงทุนสามารถดูข้อมูลค่าธรรมเนียมย้อนหลัง 3 ปี ในหนังสือชี้ชวนแบบเต็มได้ที่ www.scbam.com



ผลการดำเนินงานในอดีต

ผลการดำเนินงานในอดีต มิได้เป็นสิ่งยืนยันถึงผลการดำเนินงานในอนาคต

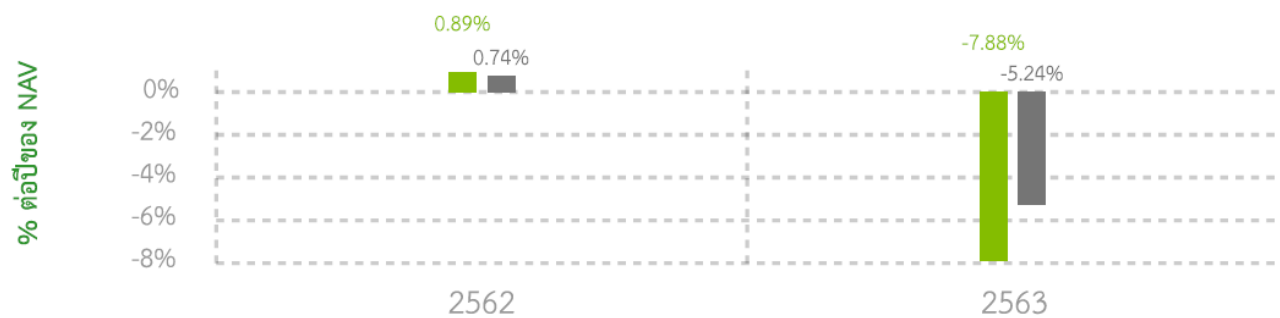
ดัชนีชี้วัด คือ

ดัชนีผลตอบแทนรวมตลาดหลักทรัพย์แห่งประเทศไทย (SET TRI) สัดส่วน 100%

ผลการดำเนินงานย้อนหลังตามปีปฏิทิน

■ กองทุนรวม

■ BENCHMARK



* ในปีที่กองทุนจดทะเบียน ผลการดำเนินงานจะแสดงตั้งแต่วันที่จดทะเบียนกองทุนจนถึงสิ้นปีปฏิทิน

กองทุนนี้เคยมีผลขาดทุนสูงสุดในช่วงเวลา 5 ปี คือ -36.52%

* กรณีกองทุนจดทะเบียนไม่ครบ 5 ปี จะแสดงค่าที่เกิดขึ้นตั้งแต่จดทะเบียนกองทุนจนถึงวันที่รายงาน

ความผันผวนของผลการดำเนินงาน (Standard Deviation) คือ 32.89% ต่อปี

* กรณีกองทุนจดทะเบียนไม่ครบ 5 ปี จะแสดงค่าที่เกิดขึ้นตั้งแต่จดทะเบียนกองทุนจนถึงวันที่รายงาน

ประเภทกองทุนรวมเพื่อใช้เปรียบเทียบผลการดำเนินงาน ณ จุดขาย คือ Equity General

* คุณสามารถดูข้อมูลที่เป็นปัจจุบันได้ที่ www.scbam.com

ผลการดำเนินงานย้อนหลังแบบปักหมุด

กองทุน	Year to Date	3 เดือน	Percentile	6 เดือน	Percentile	1 ปี	Percentile	3 ปี	Percentile	5 ปี	Percentile	10 ปี	Percentile	ตั้งแต่จัดตั้ง
ผลตอบแทนกองทุนรวม	-7.88%	11.94%	75	8.03%	50	-7.88%	50							-6.93%
ผลตอบแทนตัวชี้วัด	-5.24%	17.37%	25	9.13%	25	-5.24%	25							-4.45%
ความผันผวนของกองทุน	33.15%	11.42%	5	14.33%	5	33.15%	95							32.89%
ความผันผวนของตัวชี้วัด	29.92%	11.22%	5	13.19%	5	29.92%	75							29.68%

หมายเหตุ: สำหรับผลการดำเนินงานย้อนหลังแบบปักหมุดตั้งแต่ 1 ปีขึ้นไป แสดงเป็น % ต่อปี

* เป็นข้อมูล ณ วันที่ 30 ธันวาคม 2563 คุณสามารถดูข้อมูลที่เป็นปัจจุบันได้ที่ www.scbam.com

ตารางแสดงผลการดำเนินงานของกลุ่ม Equity General ณ วันที่ 31 ธันวาคม 2563

Peer Percentile	Return (%)						Standard Deviation (%)					
	3M	6M	1Y	3Y	5Y	10Y	3M	6M	1Y	3Y	5Y	10Y
5 th Percentile	18.01	13.88	0.53	-1.90	5.75	7.36	16.76	14.65	22.09	14.41	12.96	12.48
25 th Percentile	14.70	8.31	-6.71	-4.87	3.71	5.81	19.60	17.64	26.91	18.25	15.35	16.06
50 th Percentile	12.29	3.64	-10.27	-6.83	2.29	4.88	22.10	19.01	28.41	19.78	16.54	16.50
75 th Percentile	10.34	1.61	-13.57	-8.06	0.91	3.62	23.30	20.13	29.99	20.79	17.60	17.10
95 th Percentile	5.61	-0.71	-17.41	-11.96	-1.18	2.08	25.83	21.89	33.79	22.84	18.62	18.15



ข้อมูลอื่น ๆ

นโยบายการจ่ายเงินปันผล	ไม่จ่าย
ผู้ดูแลผลประโยชน์	ธนาคารกรุงศรีอยุธยา จำกัด (มหาชน)
วันที่จดทะเบียน	19 ธันวาคม 2562
อายุโครงการ	ไม่กำหนด
ซื้อและขายคืนหน่วยลงทุน	<p><u>วันทำการซื้อ:</u> ทุกวันทำการซื้อขายหน่วยลงทุนผ่าน SCBAM Fund Click Application ตั้งแต่เวลาเปิดทำการ – 15.30 น. มูลค่าขั้นต่ำของการซื้อครั้งแรก: 1 บาท มูลค่าขั้นต่ำของการซื้อครั้งถัดไป: 1 บาท</p> <p><u>วันทำการขาย:</u> ทุกวันทำการซื้อขายหน่วยลงทุนผ่าน SCBAM Fund Click Application ตั้งแต่เวลาเปิดทำการ – 15.30 น. มูลค่าขั้นต่ำของการขายคืน: 1 บาท ยอดคงเหลือขั้นต่ำ: 1 บาท</p> <p>บริษัทจัดการขอสงวนสิทธิที่จะปฏิเสธคำสั่งซื้อ และ/หรือคำสั่งสับเปลี่ยนหน่วยลงทุนเข้า หากมูลค่าหน่วยลงทุนคงเหลือ และมูลค่าการสั่งซื้อหน่วยลงทุนสุทธิ และมูลค่าการสับเปลี่ยนหน่วยลงทุนเข้าสู่สุทธิของแต่ละบัญชีผู้ถือหน่วยลงทุน และ/หรือผู้ถือหน่วยลงทุนแต่ละรายของหน่วยลงทุนชนิดช่องทางอิเล็กทรอนิกส์ เมื่อรวมกันทุกกองทุนภายใต้การบริหารจัดการของบริษัทจัดการแล้วมีมูลค่ารวมกันเกินกว่า 1 ล้านบาท</p> <p>ระยะเวลาการรับเงินค่าขายคืน: ภายใน 5 วันทำการหลังจากวันทำรายการขายคืน (โดยทั่วไปจะได้รับเงินภายใน 2 วันทำการซื้อขายหน่วยลงทุนนับจากวันทำรายการขายคืน (T+2))</p> <p>คุณสามารถตรวจสอบมูลค่าทรัพย์สินรายวันได้ที่:</p> <ul style="list-style-type: none"> - www.scbam.com ทุกวันทำการ - Call Center 0-2777-7777 กด 0 กด 6

รายชื่อผู้จัดการกองทุน	นายพูนศักดิ์ โลหะสุนทร นายไพรัช นิตยานุภาพ นายวิระ อังสุนทรสุชาติ นายสถิตย์พงษ์ จันทจักรวงศ์	19 ธันวาคม 2562 19 ธันวาคม 2562 19 ธันวาคม 2562 19 ธันวาคม 2562
อัตราส่วนหมุนเวียนการลงทุนของกองทุนรวม (PTR)	2.15	
ผู้สนับสนุนการขายหรือรับซื้อคืน	ผู้สนับสนุนการขายหรือรับซื้อคืนหน่วยลงทุนที่บริษัทจัดการแต่งตั้งขึ้น	
ติดต่อสอบถาม รับหนังสือชี้ชวน ร้องเรียน	บริษัทหลักทรัพย์จัดการกองทุนไทยพาณิชย์ จำกัด ที่อยู่: ชั้น 7 – 8 อาคาร 1 ไทยพาณิชย์ ปาร์ค พลาซ่า เลขที่ 18 ถนนรัชดาภิเษก แขวงจตุจักร เขตจตุจักร กรุงเทพฯ 10900 โทรศัพท์: 0-2949-1500 หรือ 0-2777-7777 กด 0 กด 6 website: www.scbam.com email: advisory.scbam@scb.co.th	
ธุรกรรมที่อาจก่อให้เกิดความขัดแย้งทางผลประโยชน์	- กองทุนอาจลงทุนในหน่วยลงทุนของกองทุนรวมซึ่งอยู่ภายใต้การบริหารของบริษัทจัดการได้ในสัดส่วนไม่เกินร้อยละ 100 ของมูลค่าทรัพย์สินสุทธิของกองทุน ดังนั้น บริษัทจัดการจะจัดให้มีระบบงานที่ป้องกันธุรกรรมที่อาจก่อให้เกิดความขัดแย้งทางผลประโยชน์อันอาจเกิดจากนโยบายการลงทุนที่เปิดให้มีการลงทุนในกองทุนรวมภายใต้การบริหารจัดการของ บลจ. เดียวกัน เพื่อให้เกิดประโยชน์สูงสุดแก่ผู้ถือหน่วยลงทุนของทั้งกองทุนรวมต้นทางและกองทุนรวมปลายทางโดยผู้ถือหน่วยลงทุนสามารถสอบถามข้อมูลเพิ่มเติมได้ที่ www.scbam.com - คุณสามารถตรวจสอบธุรกรรมที่อาจก่อให้เกิดความขัดแย้งทางผลประโยชน์ได้ที่ www.scbam.com	

- การลงทุนในหน่วยลงทุนไม่ใช่การฝากเงิน รวมทั้งไม่ได้อยู่ภายใต้ความคุ้มครองของสถาบันคุ้มครองเงินฝาก จึงมีความเสี่ยงจากการลงทุนซึ่งผู้ลงทุนอาจไม่ได้รับเงินลงทุนคืนเต็มจำนวน
- ได้รับอนุมัติจัดตั้ง และอยู่ภายใต้การกำกับดูแลของสำนักงาน ก.ล.ต
- การพิจารณาว่าหนังสือชี้ชวนในการเสนอขายหน่วยลงทุนของกองทุนรวมนี้มีได้เป็นการแสดงว่าสำนักงาน ก.ล.ต. ได้รับรองถึงความถูกต้องของข้อมูลในหนังสือชี้ชวนของกองทุนรวม หรือได้ประกันราคาหรือผลตอบแทนของหน่วยลงทุนที่เสนอขายนั้น ทั้งนี้ บริษัทจัดการกองทุนรวม ได้สอบถามข้อมูลในหนังสือชี้ชวนส่วนสรุปข้อมูลสำคัญ ณ วันที่ 31 ธันวาคม 2563 แล้วด้วยความระมัดระวังในฐานะผู้รับผิดชอบในการดำเนินการของกองทุนรวมและขอรับรองว่าข้อมูลดังกล่าวถูกต้อง ไม่เป็นเท็จ และไม่ทำให้ผู้อื่นสำคัญผิด

คำอธิบายเพิ่มเติม

ปัจจัยความเสี่ยงที่สำคัญ

ความเสี่ยงจากความผันผวนของราคาหลักทรัพย์ (Market Risk) : ความเสี่ยงที่มูลค่าของหลักทรัพย์ที่กองทุนรวมลงทุนจะเปลี่ยนแปลงเพิ่มขึ้นหรือลดลงจากปัจจัยภายนอก เช่น สภาวะเศรษฐกิจการลงทุน ปัจจัยทางการเมืองทั้งในและต่างประเทศ เป็นต้น ซึ่งพิจารณาได้จากค่า standard deviation (SD) ของกองทุนรวม หากกองทุนรวมมีค่า SD สูง แสดงว่ากองทุนรวมมีความผันผวนจากการเปลี่ยนแปลงของราคาหลักทรัพย์สูง

ความเสี่ยงทางธุรกิจ (Business Risk) : ความเสี่ยงที่เกิดจากผลการดำเนินงานของผู้ออกตราสารที่กองทุนไปลงทุน ซึ่งเกิดจากการเปลี่ยนแปลงความสามารถในการทำกำไรของบริษัท โดยเฉพาะมีสาเหตุจากภาวะการแข่งขัน ความผิดพลาดของผู้บริหาร เป็นต้น ทำให้ ผู้ลงทุนในตราสารต้องสูญเสียเงินลงทุนได้

ความเสี่ยงจากการขาดสภาพคล่องของตราสาร (Liquidity Risk) : ความเสี่ยงที่เกิดจากการลงทุนในตราสารที่มีสภาพคล่องในการซื้อขายต่ำ ทั้งนี้ สภาพคล่องดังกล่าวเกิดจากอุปสงค์และอุปทาน และคุณภาพของตราสาร ณ ขณะนั้นๆ

ความเสี่ยงจากความสามารถในการชำระหนี้ของผู้ออกตราสารหนี้ (Credit Risk) : ความเสี่ยงจากตราสารหนี้ที่กองทุนรวมไปลงทุนที่อาจจะมีการผิดนัดชำระหนี้ คือบริษัทผู้ออกตราสารหนี้นั้นๆ ไม่สามารถนำเงินต้น/ดอกเบี้ยมาจ่ายเมื่อถึงวันที่ครบกำหนดที่ต้องจ่าย โดยมีสาเหตุมาจากบริษัทประสบภาวะขาดทุนหรือไม่มีสภาพคล่องพอที่จะมาจ่ายคืน เป็นต้น

ความเสี่ยงจากการลงทุนในสัญญาซื้อขายล่วงหน้า (Derivatives Risk) : ความเสี่ยงจากการที่ราคาหลักทรัพย์ที่อ้างอิงอยู่มีราคาเคลื่อนไหวในทิศทางตรงกันข้ามกับที่คาดการณ์ไว้ โดยอาจจะเกิดจากปัจจัยต่างๆ เช่น อัตราดอกเบี้ย อัตราแลกเปลี่ยน หรือปัจจัยทางเศรษฐกิจอื่นๆ ที่เกี่ยวข้อง ซึ่งส่งผลให้ราคาของสัญญาซื้อขายล่วงหน้ามีการเปลี่ยนแปลงอย่างมีนัยสำคัญความเสี่ยงจากการลงทุนในตราสารที่มีลักษณะของสัญญาซื้อขายล่วงหน้าแฝง

ความเสี่ยงจากการลงทุนกระจุกตัว (High Concentration Risk)

(1) ความเสี่ยงจากการลงทุนกระจุกตัวในผู้ออกตราสารรายใดรายหนึ่ง (High Issuer Concentration Risk) เกิดจากกองทุนลงทุนในผู้ออกตราสารรายใด ๆ มากกว่า 10% ของ NAV รวมกัน ซึ่งหากเกิดเหตุการณ์ที่ส่งผลกระทบต่อการดำเนินงาน ฐานะทางการเงิน หรือความมั่นคงของผู้ออกตราสารรายดังกล่าว กองทุนอาจมีผลการดำเนินงานที่ผันผวนมากกว่ากองทุนที่กระจายการลงทุนในหลายผู้ออกตราสาร

(2) ความเสี่ยงจากการลงทุนกระจุกตัวในหมวดอุตสาหกรรมใดอุตสาหกรรมหนึ่ง (Sector Concentration Risk) เกิดจากกองทุนลงทุนในบางหมวดอุตสาหกรรมมากกว่า 20% ของ NAV รวมกัน ซึ่งหากเกิดเหตุการณ์ที่ส่งผลกระทบต่ออุตสาหกรรมนั้น กองทุนดังกล่าวอาจมีผลการดำเนินงานที่ผันผวนมากกว่ากองทุนที่กระจายการลงทุนในหลายหมวดอุตสาหกรรม

ข้อมูลอื่น ๆ

- เพื่อประโยชน์สูงสุดของการบริหารจัดการกองทุน การเสนอขายหน่วยลงทุนของกองทุนหรือการปรับเปลี่ยนหน่วยลงทุนของกองทุน ให้อยู่ในดุลยพินิจของบริษัทจัดการแต่เพียงผู้เดียว โดยบริษัทจัดการขอสงวนสิทธิที่จะรับ/ปฏิเสธที่จะเสนอขายหน่วยลงทุนของกองทุนหรือรับ/ปฏิเสธการปรับเปลี่ยนหน่วยลงทุนของกองทุนให้แก่บุคคลใดก็ได้ โดยบุคคลที่บริษัทจัดการมีวัตถุประสงค์ที่จะไม่เสนอขายหน่วยลงทุนของกองทุนการปรับเปลี่ยนหน่วยลงทุนของกองทุนให้ นั้น รวมถึงแต่ไม่จำกัดเพียงพลเมืองสหรัฐอเมริกาผู้มีถิ่นฐานอยู่ในสหรัฐอเมริกา บุคคลซึ่งปกติมีถิ่นที่อยู่ในสหรัฐอเมริกา รวมถึงทรัพย์สินของบุคคลดังกล่าว และบริษัทหรือห้างหุ้นส่วนซึ่งจัดให้มีขึ้นและดำเนินกิจกรรมในสหรัฐอเมริกา

- ในกรณีที่บริษัทจัดการมีพันธสัญญา หรือข้อตกลงกับรัฐต่างประเทศ หรือหน่วยงานของรัฐต่างประเทศ หรือมีความจำเป็นจะต้องปฏิบัติตามกฎหมายของรัฐต่างประเทศ ไม่ว่าจะเกิดขึ้นแล้วในขณะนี้หรือจะเกิดขึ้นในอนาคต เช่น ดำเนินการตาม Foreign Account Tax Compliance Act (FATCA) ของประเทศสหรัฐอเมริกา เป็นต้น ผู้ถือหน่วยลงทุนได้รับทราบและตกลงยินยอมให้สิทธิแก่บริษัทจัดการที่จะปฏิบัติการและดำเนินการต่างๆ เพื่อให้เป็นไปตามพันธสัญญา หรือข้อตกลง หรือกฎหมายของรัฐต่างประเศนั้น ซึ่งรวมถึงการเปิดเผยข้อมูลต่างๆ ของผู้ถือหน่วยลงทุน การหักภาษี ณ ที่จ่ายจากเงินได้ของผู้ถือหน่วยลงทุน ตลอดจนมีสิทธิดำเนินการอื่นใดเท่าที่จำเป็นสำหรับการปฏิบัติตามพันธสัญญา หรือข้อตกลงหรือกฎหมายของรัฐต่างประเทศ