

## กองทุนเปิดไทยพาณิชย์ Thai Equity Quality Portfolio

ชนิดสะสมมูลค่า  
SCBQUALITYA

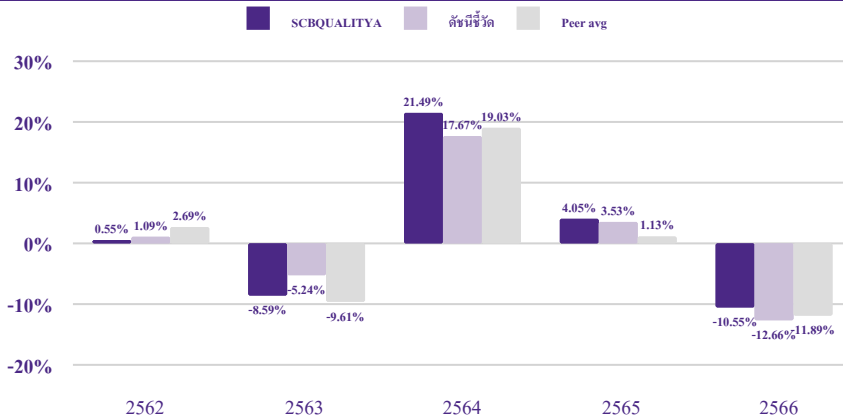
### ประเภทกองทุนรวม / กลุ่มกองทุนรวม

- ประเภทกองทุนรวม: กองทุนรวมตราสารทุน/กองทุนรวมที่มีนโยบายเปิดให้มีการลงทุนในกองทุนรวมอื่นภายใต้ บลจ. เดียวกัน/กองทุนรวมที่ลงทุนแบบไม่มีความเสี่ยงต่างประเทศ
- กลุ่มกองทุนรวม: Equity General

### นโยบายและกลยุทธ์การลงทุน

- ลงทุนในตราสารทุนของบริษัทจดทะเบียนในตลาดหลักทรัพย์แห่งประเทศไทย ตลาดหลักทรัพย์ เอ็ม เอ ไอ โดยเฉลี่ยในรอบปีบัญชีไม่น้อยกว่า 80% ของ NAV ตราสารทุนที่ลงทุนจะมีลักษณะที่เน้นปัจจัยคุณภาพ (Quality Factor Investing) โดยใช้การวิเคราะห์เชิงปริมาณ (Quantitative Analysis) ซึ่งพิจารณาจาก Quality Factor ต่าง ๆ ที่ได้มีการศึกษาและวิจัยในวงกว้างทั้งทางวิชาการและการลงทุน เช่น ROE, ROE growth, Gross Profit Margin, Accruals เป็นต้น หลักการในการคัดเลือกหุ้น คือ
  1. วิเคราะห์หุ้นโดยพิจารณาจาก Quality Factor ที่กล่าวมาข้างต้น
  2. ให้คะแนนหุ้นแต่ละตัว โดยคำนวณคะแนนมาจาก Quality Factor ต่างๆ
  3. จากนั้นลงทุนในหุ้นที่มีคะแนนสูงสุด 25 ตัวแรก โดยใช้คะแนนคำนวณหาน้ำหนักในการลงทุน โดยจะมีการ rebalance ทุก ๆ 3 เดือน เพื่อพิจารณาว่าตราสารทุนดังกล่าวยังเป็นไปตามปัจจัยข้างต้น กองทุนอาจลงทุนในหน่วยลงทุนของกองทุนรวม หรือกองทุนรวมอสังหาริมทรัพย์ (กอง1) หรือทรัสต์เพื่อการลงทุนในอสังหาริมทรัพย์ (REITs) หรือกองทุนรวมโครงสร้างพื้นฐาน (infra) ซึ่งอยู่ภายใต้การจัดการของบริษัทจัดการในสัดส่วนไม่เกิน 100% ของ NAV
- กองทุนอาจลงทุนในสัญญาซื้อขายล่วงหน้า (Derivatives) เพื่อเพิ่มประสิทธิภาพการบริหารการลงทุน (Efficient Portfolio Management) และ/หรือการบริหารความเสี่ยง
- กลยุทธ์ในการบริหารกองทุนรวม: มุ่งหวังให้ผลประกอบการเคลื่อนไหวสูงกว่าดัชนีชี้วัด (Active Management)

### ผลการดำเนินงานและดัชนีชี้วัดย้อนหลัง 5 ปีปฏิทิน (% ต่อปี)



หมายเหตุ: ในปีที่กองทุนจดทะเบียน ผลการดำเนินงานจะแสดงตั้งแต่วันที่จดทะเบียนกองทุนจนถึงสิ้นปีปฏิทิน

### ผลการดำเนินงานย้อนหลังแบบปีกลุ่

	YTD	3 เดือน	6 เดือน	1 ปี <sup>1</sup>	3 ปี <sup>1</sup>	5 ปี <sup>1</sup>	10 ปี <sup>1</sup>	ตั้งแต่จัดตั้ง <sup>1</sup>
SCBQUALITYA	8.29	8.14	8.62	3.16	2.96	N/A	N/A	2.50
ดัชนีชี้วัด	5.64	12.47	7.38	2.01	-0.41	N/A	N/A	1.55
ค่าเฉลี่ยในกลุ่มเดียวกัน <sup>2</sup>	2.76	9.70	4.64	-1.28	-1.65	N/A	N/A	N/A
ความผันผวนของกองทุน	10.46	6.79	8.76	12.78	12.16	N/A	N/A	18.95
ความผันผวนของดัชนีชี้วัด	9.59	6.41	8.19	11.75	11.26	N/A	N/A	17.08

หมายเหตุ: <sup>1</sup> % ต่อปี

<sup>2</sup> ค่าเฉลี่ยในกลุ่มเดียวกัน ตามการจัดกลุ่มกองทุนรวมของ AIMC category

### ระดับความเสี่ยง



ลงทุนในตราสารทุนเป็นหลัก โดยเฉลี่ยในรอบปีไม่น้อยกว่า 80% ของ NAV

### ข้อมูลกองทุนรวม

วันจดทะเบียนกองทุน	19 ธันวาคม 2562
วันเริ่มต้น Class	19 ธันวาคม 2562
นโยบายการจ่ายเงินปันผล	ไม่จ่าย
อายุกองทุน	ไม่กำหนดอายุโครงการ

### ผู้จัดการกองทุนรวม

นายสถิตย์พงษ์ จันทจักรวงศ์	19 ธันวาคม 2562
นายไพรัช นิตยาภูภาพ	19 ธันวาคม 2562

### ดัชนีชี้วัด

ดัชนีผลตอบแทนรวมตลาดหลักทรัพย์แห่งประเทศไทย (SET TRI) 100%

### ค่าเตือน

- การลงทุนในกองทุนรวมไม่ใช่การฝากเงิน
- ผลการดำเนินงานในอดีตของกองทุนรวม มิได้เป็นสิ่งยืนยันถึงผลการดำเนินงานในอนาคต

### การเข้าร่วมต่อต้านทุจริต

ได้รับการรับรองจาก CAC

### การจัดอันดับกองทุน Morningstar

Overall Rating 5 ดาว จาก Morningstar ประเภท Equity Small/Mid-Cap , ณ 30 ก.ย. 2567



หนังสือชี้ชวนฉบับเต็ม



ผู้ลงทุนสามารถศึกษาเครื่องมือบริหารความเสี่ยง  
ด้านสภาพคล่องได้ที่หนังสือชี้ชวนฉบับเต็ม

www.scbam.com

การซื้อขายหน่วยลงทุน	การขายคืนหน่วยลงทุน
วันทำการซื้อ: ทุกวันทำการ	วันทำการขายคืน: ทุกวันทำการ
เวลาทำการ: เปิดทำการ ถึง 15.30 น. SCB EASY APP ถึง 15.30 น.	เวลาทำการ: เปิดทำการ ถึง 15.30 น. SCB EASY APP ถึง 15.30 น.
มูลค่าขั้นต่ำในการซื้อขายครั้งแรก: 1,000 บาท	มูลค่าขั้นต่ำในการขายคืน: 1,000 บาท
มูลค่าขั้นต่ำในการซื้อขายครั้งถัดไป: 1,000 บาท	ยอดคงเหลือขั้นต่ำ: 1,000 บาท
	ระยะเวลาการรับเงินค่าขายคืน: T+2 คือ 2 วันทำการ หลังจากวันทำการขายคืน
	(ขอสงวนสิทธิ์เปลี่ยนแปลงระยะเวลาการรับเงินค่าขายคืนจริงซึ่งอาจเร็วขึ้นหรือช้าลงกว่าเดิมได้ ทั้งนี้ ไม่เกิน 5 วันทำการนับจากวันทำการขายคืน)

ค่าธรรมเนียมที่เรียกเก็บจากกองทุนรวม (% ต่อปีของ NAV รวม VAT)		
ค่าธรรมเนียม	สูงสุดไม่เกิน	เก็บจริง
การจัดการ	2.68	0.75
รวมค่าใช้จ่าย	3.21	0.85

หมายเหตุ: - บริษัทจัดการอาจพิจารณาเปลี่ยนแปลงค่าธรรมเนียมที่เรียกเก็บจริงเพื่อให้สอดคล้องกับกลยุทธ์หรือค่าใช้จ่ายในการบริหารจัดการ

ค่าธรรมเนียมที่เรียกเก็บจากผู้ถือหน่วย (% ของมูลค่าซื้อขาย รวม VAT)		
ค่าธรรมเนียม	สูงสุดไม่เกิน	เก็บจริง
การขาย	3.21	0.54
การรับซื้อคืน	3.21	ยกเว้นไม่เรียกเก็บ
การสับเปลี่ยนหน่วยลงทุนเข้า	3.21	0.54
การสับเปลี่ยนหน่วยลงทุนออก	3.21	ยกเว้นไม่เรียกเก็บ
การโอนหน่วย	10 บาท ต่อ 1,000 หน่วย	10 บาท ต่อ 1,000 หน่วย

หมายเหตุ: - บริษัทจัดการอาจพิจารณาเปลี่ยนแปลงค่าธรรมเนียมที่เรียกเก็บจริงเพื่อให้สอดคล้องกับกลยุทธ์หรือค่าใช้จ่ายในการบริหารจัดการ  
- ค่าใช้จ่ายในการซื้อขายหลักทรัพย์ เมื่อสั่งซื้อ/ส่งขาย/สับเปลี่ยนหน่วยลงทุน ไม่เกินร้อยละ 0.75 ของมูลค่าหน่วยลงทุน (เก็บจริง 0.0535%)

สัดส่วนประเภททรัพย์สินที่ลงทุน		ทรัพย์สินที่ลงทุน 5 อันดับแรก	
ประเภททรัพย์สิน	% NAV	ชื่อทรัพย์สิน	% NAV
หุ้น	94.97	หุ้น บมจ.ซีพี ออลล์	6.94
อื่น ๆ	2.83	หุ้น บมจ.เซ็นทรัลพัฒนา	5.73
เงินฝาก	2.20	หุ้น บมจ.ปตท.	5.28
		หุ้น บมจ.เอสซีจี แพคเกจจิ้ง	5.04
		หุ้น บมจ.บัตรกรุงไทย	4.96

ข้อมูลเชิงสถิติ	
Maximum Drawdown	-36.62%
Recovering Period	1 ปี
FX Hedging	-
อัตราส่วนหมุนเวียนการลงทุน	4.93 เท่า
Sharpe ratio	0.20
Alpha	3.49%
Beta	0.97
Tracking Error	-

การจัดสรรการลงทุนในกลุ่มอุตสาหกรรม	
กลุ่มอุตสาหกรรม (Sector)	% NAV
ขนส่งและโลจิสติกส์	20.92
พาณิชย์	14.81
พลังงานและสาธารณูปโภค	12.27
อาหารและเครื่องดื่ม	8.23
พัฒนาอสังหาริมทรัพย์	6.76
อื่น ๆ	31.97

## คำอธิบาย

**Maximum Drawdown** เปรอ์เซ็นต์ผลขาดทุนสูงสุดของกองทุนรวมในระยะเวลา 5 ปีย้อนหลัง (หรือตั้งแต่จัดตั้งกองทุนกรณีที่ยังไม่ครบ 5 ปี) โดยวัดจากระดับ NAV ต่อหน่วยที่จุดสูงสุด ไปจนถึงจุดต่ำสุดในช่วงที่ NAV ต่อหน่วยปรับตัวลดลง ค่า Maximum Drawdown เป็นข้อมูลที่ช่วยให้ทราบถึงความเสี่ยงที่อาจจะขาดทุนจากการลงทุนในกองทุนรวม

**Recovering Period** ระยะเวลาการฟื้นตัว เพื่อเป็นข้อมูลให้ผู้ลงทุนทราบถึงระยะเวลาตั้งแต่การขาดทุนสูงสุดจนถึงระยะเวลาที่เงินลงทุนเริ่มต้นใช้ระยะเวลานานเท่าใด

**FX Hedging** เปรอ์เซ็นต์ของการลงทุนในสกุลเงินต่างประเทศที่มีการป้องกันความเสี่ยงจากอัตราแลกเปลี่ยน

**อัตราส่วนหมุนเวียนการลงทุน (Portfolio Turnover)** ความถี่ของการซื้อขายหลักทรัพย์ในพอร์ตของกองทุนรวมในช่วงเวลาใดช่วงเวลานึง โดยคำนวณจากมูลค่าที่ต่ำกว่าระหว่างผลรวมของมูลค่าการซื้อขายหลักทรัพย์กับผลรวมของมูลค่าการขายหลักทรัพย์ของกองทุนรวมในรอบระยะเวลา 1 ปีหารด้วยมูลค่า NAV ของกองทุนรวมเฉลี่ยในรอบระยะเวลาเดียวกัน กองทุนรวมที่มีค่า Portfolio Turnover สูง บ่งชี้ถึงการซื้อขายหลักทรัพย์บ่อยครั้งของผู้จัดการกองทุนและทำให้มีต้นทุนการซื้อขายหลักทรัพย์ที่สูง จึงต้องพิจารณาเปรียบเทียบกับผลการดำเนินงานของกองทุนรวมเพื่อประเมินความคุ้มค่าของการซื้อขายหลักทรัพย์ดังกล่าว

**Sharpe Ratio** อัตราส่วนระหว่างผลตอบแทนส่วนเพิ่มของกองทุนรวมเปรียบเทียบกับความเสี่ยงจากการลงทุน โดยคำนวณจากผลต่างระหว่างอัตราผลตอบแทนของกองทุนรวมกับอัตราผลตอบแทนที่ปราศจากความเสี่ยง (risk-free rate) เปรียบเทียบกับค่าเบี่ยงเบนมาตรฐาน (standard deviation) ของกองทุนรวม ค่า Sharpe Ratio สะท้อนถึงอัตราผลตอบแทนที่กองทุนรวมควรได้รับเพิ่มขึ้นเพื่อชดเชยกับความเสี่ยงที่กองทุนรวมรับมา โดยกองทุนรวมที่มีค่า Sharpe Ratio สูงกว่าจะเป็นกองทุนรวมที่มีประสิทธิภาพในการบริหารจัดการลงทุนที่ดีกว่า เนื่องจากได้รับผลตอบแทนส่วนเพิ่มที่สูงกว่าภายใต้ระดับความเสี่ยงเดียวกัน

**Alpha** ผลตอบแทนส่วนเกินของกองทุนรวมเมื่อเปรียบเทียบกับดัชนีชี้วัด (benchmark) โดยค่า Alpha ที่สูง หมายถึง กองทุนรวมสามารถสร้างผลตอบแทนได้สูงกว่าดัชนีชี้วัด ซึ่งเป็นผลจากประสิทธิภาพของผู้จัดการกองทุนรวมในการคัดเลือกหรือหาจังหวะเข้าลงทุนในหลักทรัพย์ได้อย่างเหมาะสม

**Beta** ระดับและทิศทางการเปลี่ยนแปลงของอัตราผลตอบแทนของหลักทรัพย์ในพอร์ตการลงทุน โดยเปรียบเทียบกับอัตราการเปลี่ยนแปลงของตลาด Beta น้อยกว่า 1 แสดงว่า หลักทรัพย์ในพอร์ตการลงทุนมีการเปลี่ยนแปลงของอัตราผลตอบแทนน้อยกว่าการเปลี่ยนแปลงของอัตราผลตอบแทนของกลุ่มหลักทรัพย์ของตลาด Beta มากกว่า 1 แสดงว่า หลักทรัพย์ในพอร์ตการลงทุนมีการเปลี่ยนแปลงของอัตราผลตอบแทนมากกว่าการเปลี่ยนแปลงของอัตราผลตอบแทนของกลุ่มหลักทรัพย์ของตลาด

**Tracking Error** อัตราผลตอบแทนของกองทุนรวมมีประสิทธิภาพในการเลียนแบบดัชนีชี้วัด โดยหาก Tracking Error ต่ำ หมายถึงกองทุนรวมมีประสิทธิภาพในการสร้างผลตอบแทนให้ใกล้เคียงกับดัชนีชี้วัด กองทุนรวมที่มีค่า Tracking Error สูง จะมีอัตราผลตอบแทนโดยเฉลี่ยห่างจากดัชนีชี้วัดมากขึ้น

**Yield to Maturity** อัตราผลตอบแทนจากการลงทุนในตราสารหนี้โดยถือจนครบกำหนดอายุ ซึ่งคำนวณจากดอกเบี้ยที่จะได้รับในอนาคตตลอดอายุตราสารและเงินต้นที่จะได้รับคืนนำมาคิดลดเป็นมูลค่าปัจจุบัน โดยใช้ตัวอัตราผลตอบแทนของกองทุนรวมตราสารหนี้ คำนวณจากค่าเฉลี่ยถ่วงน้ำหนักของ Yield to Maturity ของตราสารหนี้แต่ละตัวที่กองทุนรวมมีการลงทุน และเนื่องจาก Yield to Maturity มีหน่วยมาตรฐานเป็นเปอร์เซ็นต์ต่อปี จึงสามารถนำไปใช้เปรียบเทียบอัตราผลตอบแทนระหว่างกองทุนรวมตราสารหนี้ที่มีนโยบายถือครองตราสารหนี้จนครบกำหนดอายุและมีลักษณะการลงทุนที่ใกล้เคียงกันได้

บริษัทหลักทรัพย์จัดการกองทุน ไทยพาณิชย์ จำกัด

โทรศัพท์ : 0-2949-1500 หรือ 0-2777-7777 website: www.scbam.com

ที่อยู่ : ชั้น 7 – 8 อาคาร 1 ไทยพาณิชย์ ปาร์ค พลาซ่า เลขที่ 18 ถนนรัชดาภิเษก

แขวงจตุจักร เขตจตุจักร กรุงเทพฯ 10900