

กองทุนเปิดไทยพาณิชย์ หุ้น LOW VOLATILITY

ชนิดสะสมมูลค่า
SCBLEQA

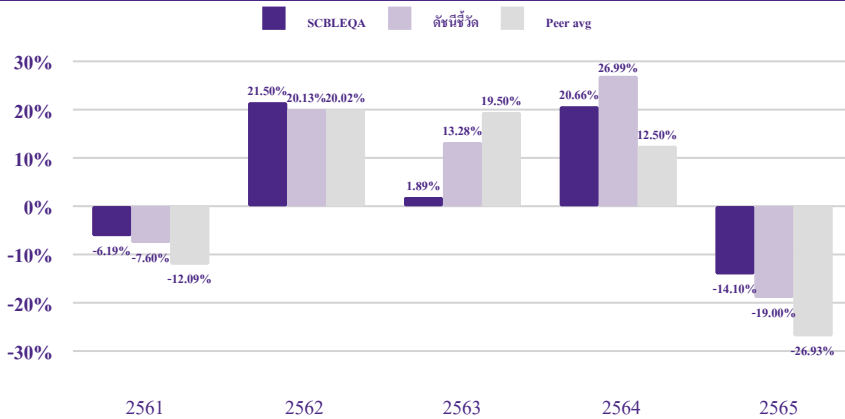
ประเภทกองทุนรวม / กลุ่มกองทุนรวม

- ประเภทกองทุนรวม: กองทุนรวมตราสารทุน/กองทุนรวมเฟิดเดอร์ (Feeder Fund)/กองทุนรวมที่เน้นลงทุนแบบมีความเสี่ยงต่างประเทศ
- กลุ่มกองทุนรวม: Global Equity

นโยบายและกลยุทธ์การลงทุน

- เน้นลงทุนในหน่วยลงทุนของกองทุน Low Volatility Equity Portfolio (กองทุนหลัก) Class I สกุลเงิน USD กองทุนหลักลงทุนในตราสารทุนที่โดยพื้นฐานมีความผันผวนคาดการณ์และความเสี่ยงคาดการณ์ที่ต่ำกว่าค่าเฉลี่ยของตลาดโดยรวม ผู้จัดการกองทุนจะคัดเลือกหลักทรัพย์ที่มีความผันผวนต่ำที่สุดในขณะที่มีคุณภาพด้านปัจจัยพื้นฐานดีที่สุด โดยเน้นลงทุนในหลักทรัพย์ของบริษัทที่อยู่ในตลาดที่พัฒนาแล้วเป็นหลัก
- ชื่อ บลจ.ที่บริหารจัดการกองทุนหลัก: AllianceBernstein L.P.
- กองทุนอาจลงทุนในสัญญาซื้อขายล่วงหน้า (Derivatives) เพื่อเพิ่มประสิทธิภาพการบริหารการลงทุน (Efficient Portfolio Management) โดยป้องกันความเสี่ยงจากอัตราแลกเปลี่ยน (Hedging) ตามดุลยพินิจของผู้จัดการกองทุน
- กลยุทธ์ในการบริหารกองทุนรวม: กองทุนไทยมุ่งหวังให้ผลประกอบการเคลื่อนไหวตามกองทุนหลัก ส่วนกองทุนหลักมุ่งหวังให้ผลประกอบการสูงกว่าดัชนีชี้วัด (Active Management)

ผลการดำเนินงานและดัชนีชี้วัดย้อนหลัง 5 ปีปฏิทิน (% ต่อปี)



หมายเหตุ: ในปีที่กองทุนจดทะเบียน ผลการดำเนินงานจะแสดงตั้งแต่วันที่จดทะเบียนกองทุนจนถึงสิ้นปีปฏิทิน

ผลการดำเนินงานย้อนหลังแบบปีกลุ่ม

	YTD	3 เดือน	6 เดือน	1 ปี ¹	3 ปี ¹	5 ปี ¹	10 ปี ¹	ตั้งแต่จัดตั้ง ¹
SCBLEQA	-0.40	-3.92	-1.57	-7.64	4.55	N/A	N/A	3.76
ดัชนีชี้วัด	5.00	-0.72	0.42	-6.56	9.49	N/A	N/A	6.43
ค่าเฉลี่ยในกลุ่มเดียวกัน ²	4.63	-0.58	-2.11	-14.48	5.72	N/A	N/A	N/A
ความผันผวนของกองทุน	3.96	5.49	11.60	17.75	20.25	N/A	N/A	17.20
ความผันผวนของดัชนีชี้วัด	5.18	7.02	13.69	20.62	21.81	N/A	N/A	18.52

หมายเหตุ: ¹% ต่อปี

² ค่าเฉลี่ยในกลุ่มเดียวกัน ตามการจัดกลุ่มกองทุนรวมของ AIMC category SCBAM เป็นผู้คำนวณผลตอบแทนดัชนีชี้วัดโดยใช้ข้อมูลดัชนี ณ สิ้นวัน

ระดับความเสี่ยง

ต่ำ	1	2	3	4	5	6	7	8	สูง
-----	---	---	---	---	---	---	---	---	-----

6 : เสี่ยงสูง

ลงทุนในตราสารทุนเป็นหลัก โดยเฉลี่ยในรอบปีไม่น้อยกว่า 80% ของ NAV

ข้อมูลกองทุนรวม

วันจดทะเบียนกองทุน	28 เมษายน 2559
วันเริ่มต้น Class	2 เมษายน 2561
นโยบายการจ่ายเงินปันผล	ไม่จ่าย
อายุกองทุน	ไม่กำหนดอายุโครงการ
ผู้จัดการกองทุนรวม	
นายภคสุภา จิตมั่นชัยธรรม	17 พฤศจิกายน 2565
น.ส.นริศรา ดิณรัตน์สกุลชัย	2 พฤศจิกายน 2564

ดัชนีชี้วัด

ดัชนี MSCI World Index (Total Return) 100% ปรับด้วยต้นทุนการป้องกันความเสี่ยงอัตราแลกเปลี่ยนในช่วงระยะเวลาที่คำนวณผลตอบแทนของดัชนีชี้วัดเพื่อคำนวณผลตอบแทนเป็นสกุลเงินบาทในอัตราส่วน 50% และปรับด้วยอัตราแลกเปลี่ยน เพื่อคำนวณผลตอบแทนเป็นสกุลเงินบาท ในอัตราส่วน 50%

คำเตือน

- การลงทุนในกองทุนรวมไม่ใช่การฝากเงิน
- ผลการดำเนินงานในอดีตของกองทุนรวม มิได้เป็นสิ่งยืนยันถึงผลการดำเนินงานในอนาคต

การเข้าร่วมต่อต้านทุจริต

ได้รับการรับรองจาก CAC



การซื้อขายหน่วยลงทุน	การขายคืนหน่วยลงทุน
วันทำการซื้อ: ทุกวันทำการ	วันทำการขายคืน: ทุกวันทำการ
เวลาทำการ: เปิดทำการ ถึง 15.30 น.SCB EASY NET / SCB EASY APP ถึง 16.00 น.	เวลาทำการ: เปิดทำการ ถึง 15.30 น.SCB EASY NET / SCB EASY APP ถึง 16.00 น.
มูลค่าขั้นต่ำในการซื้อขายครั้งแรก: 1 บาท	มูลค่าขั้นต่ำในการขายคืน: 1 บาท
มูลค่าขั้นต่ำในการซื้อขายครั้งถัดไป: 1 บาท	ยอดคงเหลือขั้นต่ำ: 1 บาท
	ระยะเวลาการรับเงินค่าขายคืน: T+3 คือ 3 วันทำการ หลังจากวันทำการขายคืน
	(ขอสงวนสิทธิ์เปลี่ยนแปลงระยะเวลาการรับเงินค่าขายคืนจริงซึ่งอาจเร็วขึ้นหรือช้าลงกว่าเดิมได้ ทั้งนี้ ไม่เกิน 6 วันทำการนับจากวันทำการขายคืน)

ค่าธรรมเนียมที่เรียกเก็บจากกองทุนรวม (% ต่อปีของ NAV รวม VAT)		
ค่าธรรมเนียม	สูงสุดไม่เกิน	เก็บจริง
การจัดการ	2.57	1.61
รวมค่าใช้จ่าย	3.21	1.72

หมายเหตุ: - บริษัทจัดการอาจพิจารณาเปลี่ยนแปลงค่าธรรมเนียมที่เรียกเก็บจริงเพื่อให้สอดคล้องกับกลยุทธ์หรือค่าใช้จ่ายในการบริหารจัดการ

ค่าธรรมเนียมที่เรียกเก็บจากผู้ถือหน่วย (% ของมูลค่าซื้อขาย รวม VAT)		
ค่าธรรมเนียม	สูงสุดไม่เกิน	เก็บจริง
การขาย	3.21	1.61
การรับซื้อคืน	3.21	ยกเว้นไม่เรียกเก็บ
การสับเปลี่ยนหน่วยลงทุนเข้า	3.21	1.61
การสับเปลี่ยนหน่วยลงทุนออก	3.21	ยกเว้นไม่เรียกเก็บ
การโอนหน่วย	10 บาท ต่อ 1,000 หน่วย	10 บาท ต่อ 1,000 หน่วย

หมายเหตุ: - บริษัทจัดการอาจพิจารณาเปลี่ยนแปลงค่าธรรมเนียมที่เรียกเก็บจริงเพื่อให้สอดคล้องกับกลยุทธ์หรือค่าใช้จ่ายในการบริหารจัดการ
- ค่าใช้จ่ายในการซื้อขายหลักทรัพย์ เมื่อสั่งซื้อ/ส่งขาย/สับเปลี่ยนหน่วยลงทุน ไม่เกินร้อยละ 0.75 ของมูลค่าหน่วยลงทุน (ยกเว้นไม่เรียกเก็บ)

สัดส่วนประเภททรัพย์สินที่ลงทุน		ทรัพย์สินที่ลงทุน 5 อันดับแรก	
ประเภททรัพย์สิน	% NAV	ชื่อทรัพย์สิน	% NAV
หน่วยลงทุน	96.87	หน่วยลงทุน AB SICAV I-LOW VOLATILITY EQUITY PORTFOLIO	96.87
ตราสารอนุพันธ์	2.01		
เงินสด	1.54		
อื่น ๆ	-0.42		

ข้อมูลเชิงสถิติ	
Maximum Drawdown	-31.48%
Recovering Period	10 เดือน
FX Hedging	92.36%
อัตราส่วนหมุนเวียนการลงทุน	0.39 เท่า
Sharpe ratio	0.20
Alpha	-5.76%
Beta	0.77
Tracking Error	-

ทรัพย์สินที่ลงทุน 5 อันดับแรกของกองทุนหลัก	
ชื่อทรัพย์สิน	% NAV
Microsoft Corp.	3.93
Alphabet, Inc.	3.10
Broadcom, Inc.	2.81
AutoZone, Inc.	2.71
Apple, Inc.	2.54

การจัดสรรการลงทุนในต่างประเทศของกองทุนหลัก	
ประเทศ	% NAV
สหรัฐอเมริกา	56.72
แคนาดา	7.02
ญี่ปุ่น	5.25
เนเธอร์แลนด์	4.92
สหราชอาณาจักร	4.70

การจัดสรรการลงทุนในกลุ่มอุตสาหกรรมของกองทุนหลัก	
กลุ่มอุตสาหกรรม (Sector)	% NAV
Information Technology	29.13
Financials	20.54
Health Care	15.51
Communication Services	10.32
Consumer Staples	6.05
อื่น ๆ	18.45

หมายเหตุ: ข้อมูลกองทุนหลักเป็นข้อมูล ณ วันที่ 28 กุมภาพันธ์ 2566

การลงทุนในกองทุนรวมอื่นเกินกว่า 20% ของ NAV

ชื่อกองทุน: Low Volatility Equity Portfolio

ISIN code: LU0861579349

Bloomberg code: ABELVID LX

คำอธิบาย

Maximum Drawdown เปรอ์เซ็นต์ผลขาดทุนสูงสุดของกองทุนรวมในระยะเวลา 5 ปีย้อนหลัง (หรือตั้งแต่จัดตั้งกองทุนกรณีที่ยังไม่ครบ 5 ปี) โดยวัดจากระดับ NAV ต่อหน่วยที่จุดสูงสุด ไปจนถึงจุดต่ำสุดในช่วงที่ NAV ต่อหน่วยปรับตัวลดลง ค่า Maximum Drawdown เป็นข้อมูลที่ช่วยให้ทราบถึงความเสี่ยงที่อาจจะขาดทุนจากการลงทุนในกองทุนรวม

Recovering Period ระยะเวลาการฟื้นตัว เพื่อเป็นข้อมูลให้ผู้ลงทุนทราบถึงระยะเวลาดังแต่การขาดทุนสูงสุดจนถึงระยะเวลาที่เงินต้นเริ่มคืนใช้ระยะเวลาเท่าใด

FX Hedging เปรอ์เซ็นต์ของการลงทุนในสกุลเงินต่างประเทศที่มีการป้องกันความเสี่ยงจากอัตราแลกเปลี่ยน

อัตราส่วนหมุนเวียนการลงทุน (Portfolio Turnover) ความถี่ของการซื้อขายหลักทรัพย์ในพอร์ตของกองทุนรวมในช่วงเวลาใดช่วงเวลานึง โดยคำนวณจากมูลค่าที่ต่ำกว่าระหว่างผลรวมของมูลค่าการซื้อขายหลักทรัพย์กับผลรวมของมูลค่าการขายหลักทรัพย์ของกองทุนรวมในรอบระยะเวลา 1 ปีหารด้วยมูลค่า NAV ของกองทุนรวมเฉลี่ยในรอบระยะเวลาเดียวกัน กองทุนรวมที่มีค่า Portfolio Turnover สูง บ่งชี้ถึงการซื้อขายหลักทรัพย์บ่อยครั้งของผู้จัดการกองทุนและทำให้มีต้นทุนการซื้อขายหลักทรัพย์ที่สูง จึงต้องพิจารณาเปรียบเทียบกับผลการดำเนินงานของกองทุนรวมเพื่อประเมินความคุ้มค่าของการซื้อขายหลักทรัพย์ดังกล่าว

Sharpe Ratio อัตราส่วนระหว่างผลตอบแทนส่วนเพิ่มของกองทุนรวมเปรียบเทียบกับความเสี่ยงจากการลงทุน โดยคำนวณจากผลต่างระหว่างอัตราผลตอบแทนของกองทุนรวมกับอัตราผลตอบแทนที่ปราศจากความเสี่ยง (risk-free rate) เปรียบเทียบกับค่าเบี่ยงเบนมาตรฐาน (standard deviation) ของกองทุนรวม ค่า Sharpe Ratio สะท้อนถึงอัตราผลตอบแทนที่กองทุนรวมควรได้รับเพิ่มขึ้นเพื่อชดเชยกับความเสี่ยงที่กองทุนรวมรับมา โดยกองทุนรวมที่มีค่า Sharpe Ratio สูงกว่าจะเป็นกองทุนรวมที่มีประสิทธิภาพในการบริหารจัดการลงทุนที่ดีกว่า เนื่องจากได้รับผลตอบแทนส่วนเพิ่มที่สูงกว่าภายใต้ระดับความเสี่ยงเดียวกัน

Alpha ผลตอบแทนส่วนเกินของกองทุนรวมเมื่อเปรียบเทียบกับดัชนีชี้วัด (benchmark) โดยค่า Alpha ที่สูง หมายถึง กองทุนรวมสามารถสร้างผลตอบแทนได้สูงกว่าดัชนีชี้วัด ซึ่งเป็นผลจากประสิทธิภาพของผู้จัดการกองทุนรวมในการคัดเลือกหรือหาจังหวะเข้าลงทุนในหลักทรัพย์ได้อย่างเหมาะสม

Beta ระดับและทิศทางการเปลี่ยนแปลงของอัตราผลตอบแทนของหลักทรัพย์ในพอร์ตการลงทุน โดยเปรียบเทียบกับอัตราการเปลี่ยนแปลงของตลาด Beta น้อยกว่า 1 แสดงว่า หลักทรัพย์ในพอร์ตการลงทุนมีการเปลี่ยนแปลงของอัตราผลตอบแทนน้อยกว่าการเปลี่ยนแปลงของอัตราผลตอบแทนของกลุ่มหลักทรัพย์ของตลาด Beta มากกว่า 1 แสดงว่า หลักทรัพย์ในพอร์ตการลงทุนมีการเปลี่ยนแปลงของอัตราผลตอบแทนมากกว่าการเปลี่ยนแปลงของอัตราผลตอบแทนของกลุ่มหลักทรัพย์ของตลาด

Tracking Error อัตราผลตอบแทนของกองทุนรวมมีประสิทธิภาพในการเลียนแบบดัชนีชี้วัด โดยหาก Tracking Error ต่ำ หมายถึงกองทุนรวมมีประสิทธิภาพในการสร้างผลตอบแทนให้ใกล้เคียงกับดัชนีชี้วัด กองทุนรวมที่มีค่า Tracking Error สูง จะมีอัตราผลตอบแทนโดยเฉลี่ยห่างจากดัชนีชี้วัดมากขึ้น

Yield to Maturity อัตราผลตอบแทนจากการลงทุนในตราสารหนี้โดยถือจนครบกำหนดอายุ ซึ่งคำนวณจากดอกเบี้ยที่จะได้รับในอนาคตตลอดอายุตราสารและเงินต้นที่จะได้รับคืนนำมาคิดลดเป็นมูลค่าปัจจุบัน โดยใช้ตัวอัตราผลตอบแทนของกองทุนรวมตราสารหนี้ คำนวณจากค่าเฉลี่ยถ่วงน้ำหนักของ Yield to Maturity ของตราสารหนี้แต่ละตัวที่กองทุนรวมมีการลงทุน และเนื่องจาก Yield to Maturity มีหน่วยมาตรฐานเป็นเปอร์เซ็นต์ต่อปี จึงสามารถนำไปใช้เปรียบเทียบอัตราผลตอบแทนระหว่างกองทุนรวมตราสารหนี้ที่มีนโยบายถือครองตราสารหนี้จนครบกำหนดอายุและมีลักษณะการลงทุนที่ใกล้เคียงกันได้

บริษัทหลักทรัพย์จัดการกองทุน ไทยพาณิชย์ จำกัด

โทรศัพท์ : 0-2949-1500 หรือ 0-2777-7777 website: www.scbam.com

ที่อยู่ : ชั้น 7 – 8 อาคาร 1 ไทยพาณิชย์ ปาร์ค พลาซ่า เลขที่ 18 ถนนรัชดาภิเษก

แขวงจตุจักร เขตจตุจักร กรุงเทพฯ 10900