

หนังสือชี้ชวนสรุปข้อมูลสำคัญ

บลจ. ไทยพาณิชย์
SCB 

บริษัทหลักทรัพย์จัดการกองทุน
ไทยพาณิชย์ จำกัด
การเข้าร่วมการต่อต้านทุจริต :
ได้รับการรับรอง CAC

กองทุนเปิดไทยพาณิชย์ ตราสารหนี้ระยะสั้นต่างประเทศ

SCB FOREIGN SHORT TERM FIXED INCOME

(SCBFSTFUND)

(ชนิดสะสมมูลค่า : SCBFST)

กองทุนรวมตราสารหนี้

กองทุนรวมที่เน้นลงทุนแบบมีความเสี่ยงต่างประเทศ

กองทุนนี้ลงทุนกระจุกตัวในผู้ออกและหมวดอุตสาหกรรมธนาคาร
จึงมีความเสี่ยงที่ผู้ลงทุนอาจสูญเสียเงินลงทุนจำนวนมาก



คุณกำลังจะลงทุนอะไร?



กองทุนรวมนี้เหมาะกับใคร?



คุณต้องระวังอะไรเป็นพิเศษ?



สัดส่วนของประเภททรัพย์สินที่ลงทุน



ค่าธรรมเนียม



ผลการดำเนินงาน



ข้อมูลอื่น ๆ

การลงทุนในกองทุนรวมไม่ใช่การฝากเงิน



คุณกำลังจะลงทุนอะไร?

กองทุนมีนโยบายลงทุนในหลักทรัพย์หรือทรัพย์สินที่เสนอขายในต่างประเทศ เช่น ตราสารแห่งหนึ่งระยะสั้นทั้งภาครัฐ และ/หรือภาคสถาบันการเงิน และ/หรือภาคเอกชน และ/หรือเงินฝาก และ/หรือหน่วยลงทุนของกองทุนรวมตราสารแห่งหนึ่ง เป็นต้น ตลอดจนหลักทรัพย์อื่นหรือทรัพย์สินอื่นและ/หรือหาผลตอบแทนโดยวิธีการอื่นอย่างใดอย่างหนึ่งหรือหลายอย่าง ตามที่คณะกรรมการ ก.ล.ต. หรือสำนักงานคณะกรรมการ ก.ล.ต. ประกาศกำหนด หรือเห็นชอบให้กองทุนลงทุนได้ โดยลงทุนในต่างประเทศเฉลี่ยในรอบปีบัญชีไม่น้อยกว่าร้อยละ 80 ของมูลค่าทรัพย์สินสุทธิของกองทุน

นอกจากนี้กองทุนอาจลงทุนหรือมีไว้ในสัญญาซื้อขายล่วงหน้า (Derivatives) เพื่อป้องกันความเสี่ยง (Hedging) จากอัตราแลกเปลี่ยน ตามความเหมาะสมสำหรับสภาพการณ์ในแต่ละขณะ ซึ่งขึ้นอยู่กับดุลยพินิจของผู้จัดการกองทุน รวมถึงอาจลงทุนสัญญาซื้อขายล่วงหน้า (Derivatives) เพื่อเพิ่มประสิทธิภาพการบริหารการลงทุน (Efficient portfolio management) และตราสารที่มีลักษณะของสัญญาซื้อขายล่วงหน้าแฝง (Structured Note)

กองทุนมีกลยุทธ์การลงทุน มุ่งหวังให้ผลประกอบการสูงกว่าดัชนีชี้วัด (active management)



กองทุนรวมนี้เหมาะกับใคร?

- ผู้ลงทุนที่คาดหวังผลตอบแทนที่สูงกว่าเงินฝาก และยอมรับผลตอบแทนที่อาจต่ำกว่าหุ้นได้
- ผู้ลงทุนที่ต้องการสภาพคล่องในการซื้อขายไถ่ถอนหน่วยลงทุนได้ทุกวันทำการ โดยจะได้รับเงินคืนภายในวันที่ T+3

กองทุนรวมนี้ไม่เหมาะกับใคร

- ผู้ลงทุนที่เน้นการได้รับผลตอบแทนในจำนวนเงินที่แน่นอน หรือรักษาเงินต้นให้อยู่ครบ
- ผู้ลงทุนที่ต้องการลงทุนเฉพาะในตราสารหนี้ที่มีคุณภาพดี สภาพคล่องสูง และมีความเสี่ยงจากความผันผวนของราคาต่ำ เนื่องจากกองทุนรวมนี้ไม่ถูกจำกัดโดยกฎเกณฑ์ให้ต้องลงทุนในทรัพย์สินดังกล่าวเช่นเดียวกับกองทุนรวมตลาดเงิน



ทำอย่างไรหากยังไม่เข้าใจนโยบาย และความเสี่ยงของกองทุนนี้

- อ่านหนังสือชี้ชวนฉบับเต็ม หรือสอบถามผู้สนับสนุนการขายและบริษัทจัดการ
- อย่าลงทุนหากไม่เข้าใจลักษณะและความเสี่ยงของกองทุนรวมนี้ดีพอ



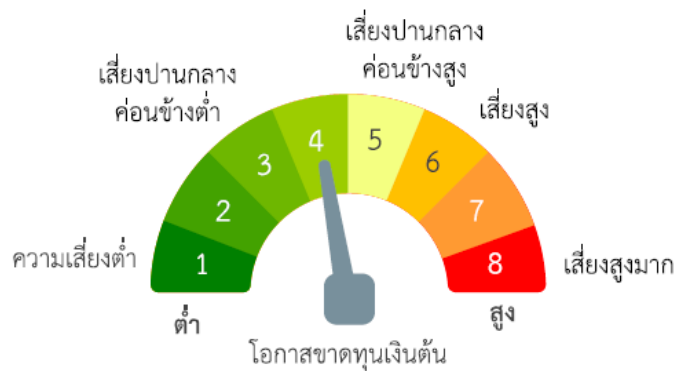
คุณต้องระวังอะไรเป็นพิเศษ?

คำเตือนที่สำคัญ

- กองทุนอาจลงทุนหรือมีไว้ในสัญญาซื้อขายล่วงหน้า (Derivatives) เพื่อป้องกันความเสี่ยง (Hedging) จากอัตราแลกเปลี่ยนตามความเหมาะสมสำหรับสภาพการณ์ในแต่ละขณะขึ้นอยู่กับดุลยพินิจของผู้จัดการกองทุน เนื่องจากกองทุนไม่ได้ป้องกันความเสี่ยงอัตราแลกเปลี่ยนทั้งจำนวน ผู้ลงทุนอาจจะขาดทุนหรือได้รับกำไรจากอัตราแลกเปลี่ยนหรือได้รับเงินคืนต่ำกว่าเงินลงทุนเริ่มแรก
- กองทุนอาจลงทุนในสัญญาซื้อขายล่วงหน้าเพื่อเพิ่มประสิทธิภาพในการบริหารการลงทุน (Efficient Portfolio Management (EPM)) และอาจลงทุนในตราสารที่มีสัญญาซื้อขายล่วงหน้าแฝง (Structured Note) กองทุนจึงมีความเสี่ยงมากกว่ากองทุนที่ลงทุนในหลักทรัพย์อ้างอิงโดยตรง เนื่องจากใช้เงินลงทุนในจำนวนที่น้อยกว่าจึงมีกำไร/ขาดทุนสูงกว่าการลงทุนในหลักทรัพย์อ้างอิงโดยตรง

- กองทุนนี้ไม่ได้ถูกจำกัดโดยกฎเกณฑ์ให้ต้องลงทุนเฉพาะในตราสารที่มีความเสี่ยงต่ำเช่นเดียวกับกองทุนรวมตลาดเงิน ดังนั้นจึงมีความเสี่ยงสูงกว่ากองทุนตลาดเงิน
- กองทุนนี้อาจมีการลงทุนในตราสารหนี้ที่มีสภาพคล่องต่ำ จึงอาจไม่สามารถซื้อขายตราสารหนี้ได้ในเวลาที่ต้องการหรือในราคาที่เหมาะสม
- กองทุนอาจลงทุนในตราสารที่มีอันดับความน่าเชื่อถือต่ำกว่าที่สามารถลงทุนได้ (Non-Investment Grade) หรือที่ไม่มีการจัดอันดับความน่าเชื่อถือ (Unrated) ดังนั้น ผู้ลงทุนอาจมีความเสี่ยงสูงขึ้นจากการไม่ได้รับชำระคืนเงินต้นและดอกเบี้ย
- ในกรณีที่แนวโน้มว่าจะมีการขายคืนหน่วยลงทุนเกินกว่า 2 ใน 3 ของจำนวนหน่วยลงทุนที่จำหน่ายได้แล้วทั้งหมด บริษัทจัดการอาจใช้ดุลยพินิจในการเลิกกองทุนรวม และอาจยกเลิกคำสั่งซื้อขายหน่วยลงทุนที่ได้รับไว้แล้วหรือหยุดรับคำสั่งดังกล่าวได้

แผนภาพแสดงตำแหน่งความเสี่ยงของกองทุนรวม



ปัจจัยความเสี่ยงที่สำคัญ

ความเสี่ยงจากการผิดนัดชำระหนี้ของผู้ออกตราสาร (Credit Risk)

อันดับความน่าเชื่อถือส่วนใหญ่ของกองทุนรวมตาม International credit rating scale

AAA	AA, A	BBB	ต่ำกว่า BBB	Unrated
-----	-------	-----	-------------	---------

หมายเหตุ: เปรียบเทียบที่กองทุนรวมลงทุนในอันดับความน่าเชื่อถือ (Credit Rating) นั้นเกินกว่า 20% ของ NAV

ความเสี่ยงจากความผันผวนของมูลค่าหน่วยลงทุน (Market Risk)

อายุเฉลี่ยของทรัพย์สินที่ลงทุน

ต่ำกว่า 3 เดือน	3 เดือน ถึง 1 ปี	1 ปี ถึง 3 ปี	3 ปี ถึง 5 ปี	มากกว่า 5 ปี
-----------------	------------------	---------------	---------------	--------------

ความผันผวนของผลการดำเนินงาน (Standard Deviation: SD)

≤ 5%	5% - 10%	10% - 15%	15% - 25%	> 25%
------	----------	-----------	-----------	-------

หมายเหตุ: พิจารณาจากค่าความผันผวนของผลการดำเนินงานกองทุนรวม (SD) ต่อปีจากการคำนวณย้อนหลัง 5 ปี

ความเสี่ยงจากการลงทุนกระจุกตัวในผู้ออกตราสารรายใดรายหนึ่ง (High Issuer Concentration Risk)

การลงทุนกระจุกตัวในผู้ออกตราสารรวม

ต่ำ

สูง

≤ 10%	10% - 20%	20% - 50%	50% - 80%	> 80%
-------	-----------	-----------	-----------	-------

หมายเหตุ: พิจารณาจากการลงทุนกระจุกตัวในตราสารของผู้ออกตราสารรายใดรายหนึ่งมากกว่า 10% ของ NAV รวมกัน

ความเสี่ยงจากการลงทุนกระจุกตัวในหมวดอุตสาหกรรมใดอุตสาหกรรมหนึ่ง (High Sector Concentration Risk)

การลงทุนกระจุกตัวในหมวดอุตสาหกรรม

ต่ำ

สูง

≤ 20%	20% - 50%	50% - 80%	> 80%
-------	-----------	-----------	-------

หมายเหตุ: กองทุนรวมมีการลงทุนกระจุกตัวในหมวดอุตสาหกรรมธนาคาร

พิจารณาจากการลงทุนกระจุกตัวในหมวดอุตสาหกรรมใดอุตสาหกรรมหนึ่งมากกว่า 20% ของ NAV รวมกัน

ความเสี่ยงจากการลงทุนกระจุกตัวในประเทศใดประเทศหนึ่ง (High Country Concentration Risk)

การลงทุนกระจุกตัวรายประเทศรวม

ต่ำ

สูง

≤ 20%	20% - 50%	50% - 80%	> 80%
-------	-----------	-----------	-------

หมายเหตุ: กองทุนรวมมีการลงทุนกระจุกตัวในประเทศกาดาร์

พิจารณาจากการลงทุนกระจุกตัวในประเทศใดประเทศหนึ่งมากกว่า 20% ของ NAV รวมกัน (ไม่รวมประเทศไทย)

ความเสี่ยงจากการเปลี่ยนแปลงของอัตราแลกเปลี่ยน (Exchange Rate Risk)

การป้องกันความเสี่ยง fx

ต่ำ

สูง

ทั้งหมด/เกือบทั้งหมด	บางส่วน	ดูลยพินิจ	ไม่ป้องกัน
----------------------	---------	-----------	------------

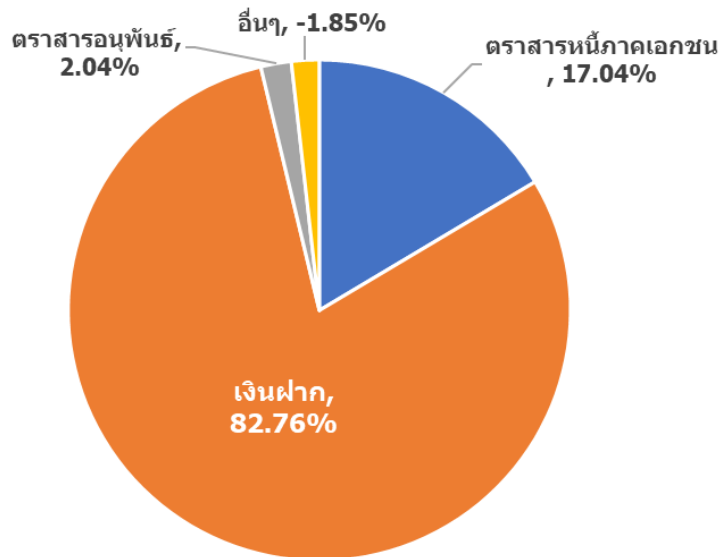
หมายเหตุ: กองทุนรวมมีการป้องกันความเสี่ยงจากการเปลี่ยนแปลงของอัตราแลกเปลี่ยนคิดเป็น 0.00% ของเงินลงทุนในต่างประเทศ

*คุณสามารถดูข้อมูลเพิ่มเติมได้ที่ www.scbam.com



สัดส่วนของประเภททรัพย์สินที่ลงทุน

% ของ NAV

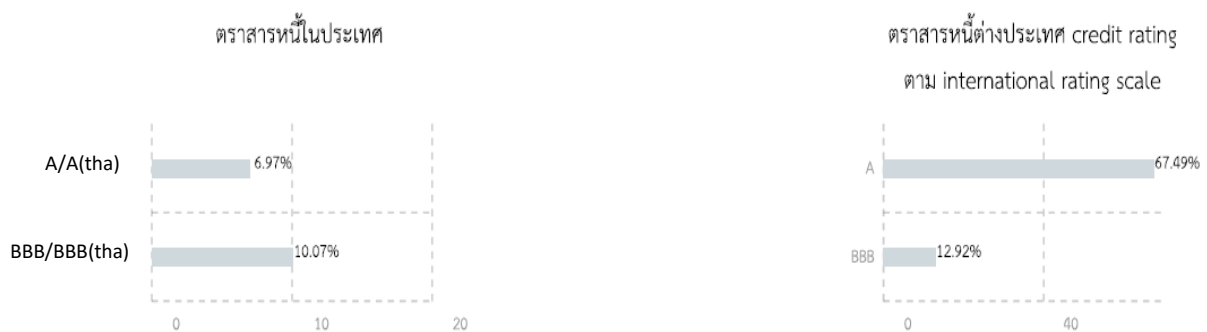


ชื่อทรัพย์สินและการลงทุนสูงสุด 5 อันดับ

ชื่อทรัพย์สิน	Credit rating	% ของ NAV
เงินฝากประจำ 6 เดือน QATAR NATIONAL BANK	A	17.43
เงินฝากประจำ 3 เดือน CHINA CONSTRUCTION BANK (ASIA)	A	12.06
เงินฝากประจำ 3 เดือน DOHA BANK	Baa1	10.83
หุ้นกู้ของบริษัท ทู คอร์ปอเรชั่น จำกัด (มหาชน) ครั้งที่ 1/2563 ชุดที่ 2	BBB+	10.07
เงินฝากประจำ 3 เดือน BANK OF CHINA, MACAU BRANCH	A	8.17

หมายเหตุ: เป็นข้อมูล ณ วันที่ 30 ธันวาคม 2564

น้ำหนักการลงทุนตามอันดับความน่าเชื่อถือ



หมายเหตุ: เป็นข้อมูล ณ วันที่ 30 ธันวาคม 2564

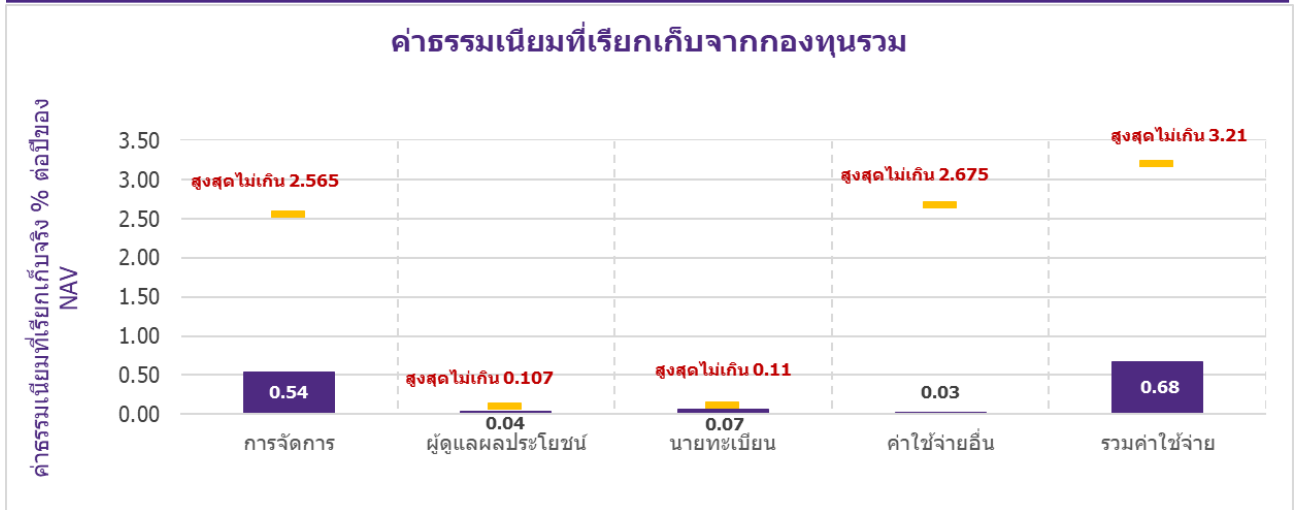
ทั้งนี้คุณสามารถดูข้อมูลที่เป็นปัจจุบันได้ที่ website: www.scbam.com



ค่าธรรมเนียม

*** ค่าธรรมเนียมมีผลกระทบต่อผลตอบแทนที่คุณจะได้รับ
ดังนั้น คุณควรพิจารณาการเรียกเก็บค่าธรรมเนียมดังกล่าวก่อนการลงทุน ***

ค่าธรรมเนียมที่เรียกเก็บจากกองทุนรวม (% ต่อปีของ NAV)



หมายเหตุ:

- ค่าธรรมเนียมดังกล่าวรวมภาษีมูลค่าเพิ่ม ภาษีธุรกิจเฉพาะหรือภาษีอื่นใดแล้ว
- ค่าใช้จ่ายอื่น ๆ เมื่อคำนวณรวมกับค่าธรรมเนียมการจัดการ ค่าธรรมเนียมผู้ดูแลผลประโยชน์ ค่าธรรมเนียมนายทะเบียนหน่วยลงทุน ค่าธรรมเนียมที่ปรึกษาการลงทุน (ถ้ามี) และค่าธรรมเนียมในการจัดจำหน่าย (ถ้ามี) ที่เรียกเก็บจริง ต้องไม่เกินค่าธรรมเนียมและค่าใช้จ่ายทั้งหมดของแต่ละชนิดหน่วยลงทุน
- ผู้ลงทุนสามารถดูข้อมูลค่าธรรมเนียมย้อนหลัง 3 ปี ในหนังสือชี้ชวนแบบเต็มได้ที่ www.scbam.com

ค่าธรรมเนียมที่เรียกเก็บจากผู้ถือหน่วย (% ของมูลค่าซื้อขาย)

รายการ	สูงสุดไม่เกิน	เก็บจริง
ค่าธรรมเนียมการขาย	3.21	0.535
ค่าธรรมเนียมการรับซื้อคืน	3.21	ยกเว้นไม่เรียกเก็บ
ค่าธรรมเนียมการสับเปลี่ยนหน่วยลงทุน		
- ค่าธรรมเนียมการสับเปลี่ยนเข้า	3.21	0.535
- ค่าธรรมเนียมการสับเปลี่ยนออก	3.21	ยกเว้นไม่เรียกเก็บ
ค่าธรรมเนียมการโอนหน่วย	10 บาท ต่อ 1,000 หน่วยลงทุน	10 บาท ต่อ 1,000 หน่วยลงทุน
ค่าธรรมเนียมการออกเอกสารแสดงสิทธิในหน่วยลงทุน	ตามที่นายทะเบียนเรียกเก็บ	ตามที่นายทะเบียนเรียกเก็บ
ค่าใช้จ่ายอื่น ๆ	ตามที่จ่ายจริง	ตามที่จ่ายจริง

หมายเหตุ:

- ค่าธรรมเนียมดังกล่าวรวมภาษีมูลค่าเพิ่ม ภาษีธุรกิจเฉพาะหรือภาษีอื่นใดแล้ว
- ค่าใช้จ่ายในการซื้อขายหลักทรัพย์ เมื่อสั่งซื้อ / สั่งขาย / สับเปลี่ยนหน่วยลงทุน ไม่เกินร้อยละ 0.75 ของมูลค่าหน่วยลงทุน (ยกเว้นไม่เรียกเก็บ)
- ค่าธรรมเนียมการขาย / รับซื้อคืน / สับเปลี่ยนหน่วยลงทุนอาจเรียกเก็บจากผู้ซื้อหน่วยลงทุนแต่ละกลุ่มหรือแต่ละรายในอัตราที่ไม่เท่ากัน โดยบริษัทจัดการจะแจ้งรายละเอียดและหลักเกณฑ์ให้ทราบต่อไป
- ผู้ลงทุนสามารถดูข้อมูลค่าธรรมเนียมย้อนหลัง 3 ปี ในหนังสือชี้ชวนแบบเต็มได้ที่ www.scbam.com



ผลการดำเนินงานในอดีต

ผลการดำเนินงานในอดีต มิได้เป็นสิ่งยืนยันถึงผลการดำเนินงานในอนาคต

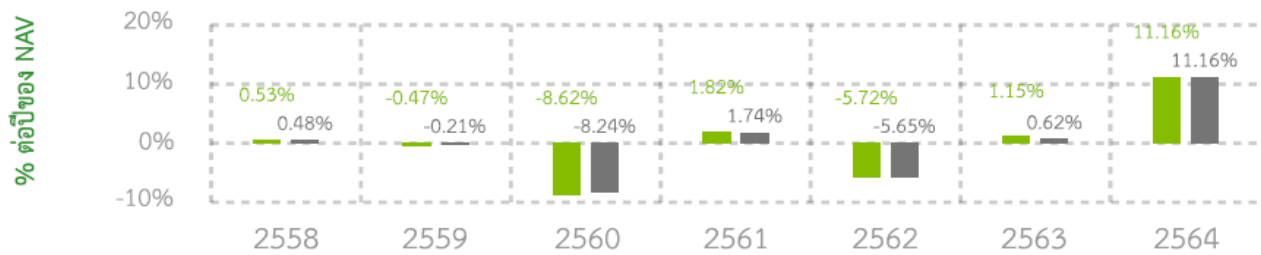
ดัชนีชี้วัด คือ

ดัชนี BofA Merrill Lynch US 3-month Treasury Bill สัดส่วน 100%

ปรับด้วยอัตราแลกเปลี่ยนเพื่อเทียบกับค่าสกุลเงินบาท ณ วันที่คำนวณผลตอบแทน

ผลการดำเนินงานย้อนหลังตามปีปฏิทิน

■ กองทุนรวม
■ BENCHMARK



* ในปีที่กองทุนจดทะเบียน ผลการดำเนินงานจะแสดงตั้งแต่วันที่จดทะเบียนกองทุนจนถึงสิ้นปีปฏิทิน

กองทุนนี้เคยมีผลขาดทุนสูงสุดในช่วงเวลา 5 ปี คือ -12.54%

* กรณีกองทุนจดทะเบียนไม่ครบ 5 ปี จะแสดงค่าที่เกิดขึ้นตั้งแต่จดทะเบียนกองทุนจนถึงวันที่รายงาน

ความผันผวนของผลการดำเนินงาน (Standard Deviation) คือ 4.92% ต่อปี

* กรณีกองทุนจดทะเบียนไม่ครบ 5 ปี จะแสดงค่าที่เกิดขึ้นตั้งแต่จดทะเบียนกองทุนจนถึงวันที่รายงาน

ประเภทกองทุนรวมเพื่อใช้เปรียบเทียบผลการดำเนินงาน ณ จุดขาย คือ Global Bond Discretionary F/X Hedge or Unhedge

* คุณสามารถดูข้อมูลที่เป็นปัจจุบันได้ที่ www.scbam.com

ผลการดำเนินงานย้อนหลังแบบปักหมุด

กองทุน	Year to Date	3 เดือน	Percentile	6 เดือน	Percentile	1 ปี	Percentile	3 ปี	Percentile	5 ปี	Percentile	10 ปี	Percentile	ตั้งแต่จัดตั้ง
ผลตอบแทนกองทุนรวม	11.16%	-1.58%	95	4.02%	5	11.16%	5	1.96%	95	-0.28%	95			-0.22%
ผลตอบแทนดัชนีชี้วัด	11.16%	-1.51%	95	4.00%	5	11.16%	5	1.80%	95	-0.30%	95			-0.20%
ความผันผวนของกองทุน	5.89%	3.77%	95	4.97%	95	5.89%	95	5.43%	50	4.92%	75			4.87%
ความผันผวนของดัชนีชี้วัด	5.84%	3.72%	95	4.89%	95	5.84%	95	5.33%	50	4.85%	75			4.80%

หมายเหตุ: สำหรับผลการดำเนินงานย้อนหลังแบบปักหมุดตั้งแต่ 1 ปีขึ้นไป แสดงเป็น % ต่อปี

* เป็นข้อมูล ณ วันที่ 30 ธันวาคม 2564 คุณสามารถดูข้อมูลที่เป็นปัจจุบันได้ที่ www.scbam.com

ตารางแสดงผลการดำเนินงานของกลุ่ม Global Bond Discretionary F/X Hedge or Unhedge ณ วันที่ 31 ธันวาคม 2564

Peer Percentile	Return (%)						Standard Deviation (%)					
	3M	6M	1Y	3Y	5Y	10Y	3M	6M	1Y	3Y	5Y	10Y
5 th Percentile	0.27	1.68	4.81	5.04	3.33	2.80	1.84	1.70	1.84	3.03	2.51	4.93
25 th Percentile	-0.33	0.35	2.49	4.50	2.27	2.45	1.95	1.82	1.99	4.54	2.65	5.09
50 th Percentile	-0.52	-0.07	1.14	3.32	1.80	2.14	2.39	2.09	2.06	6.03	4.35	5.17
75 th Percentile	-0.74	-0.51	-1.32	2.67	-0.03	0.33	3.13	3.05	2.72	7.24	5.44	6.10
95 th Percentile	-1.75	-2.03	-2.77	0.71	-1.44	-1.58	7.45	7.06	5.87	8.60	6.94	7.06



ข้อมูลอื่น ๆ

นโยบายการจ่ายเงินปันผล	ไม่จ่าย																		
ผู้ดูแลผลประโยชน์	ธนาคารกสิกรไทย จำกัด (มหาชน)																		
วันที่จดทะเบียน	24 พฤศจิกายน 2558																		
อายุโครงการ	ไม่กำหนด																		
ซื้อและขายคืนหน่วยลงทุน	<p>วันทำการซื้อ:</p> <p>ทุกวันทำการซื้อหน่วยลงทุน ตั้งแต่เวลาเปิดทำการ – 15.30 น. SCB EASY NET/SCB EASY APP ตั้งแต่เวลาเริ่มให้บริการ – 16.00 น. มูลค่าขั้นต่ำของการซื้อครั้งแรก: 1,000 บาท มูลค่าขั้นต่ำของการซื้อครั้งถัดไป: 1,000 บาท</p> <p>วันทำการขาย:</p> <p>ทุกวันทำการซื้อหน่วยลงทุน ตั้งแต่เวลาเปิดทำการ – 15.30 น. SCB EASY NET/SCB EASY APP ตั้งแต่เวลาเริ่มให้บริการ – 16.00 น. มูลค่าขั้นต่ำของการขายคืน: 1,000 บาท ยอดคงเหลือขั้นต่ำ: 1,000 บาท</p> <p>ระยะเวลาการรับเงินค่าขายคืน: ภายใน 5 วันทำการนับจากวันคำนวณ NAV (โดยทั่วไปจะได้รับเงินภายใน 3 วันทำการซื้อหน่วยลงทุนนับจากวันทำรายการขายคืน (T+3))</p> <p>คุณสามารถตรวจสอบมูลค่าทรัพย์สินรายวันได้ที่: - www.scbam.com ทุกวันทำการ - Call Center 0-2777-7777 กด 0 กด 6</p>																		
รายชื่อผู้จัดการกองทุน	<table border="0"> <tr> <td>น.ส. มยุรา ถินธนาสาร</td> <td>22 สิงหาคม 2559</td> </tr> <tr> <td>น.ส. นภาพรรณ ลามวรกิจชัย</td> <td>24 พฤศจิกายน 2558</td> </tr> <tr> <td>นาง อรุณดา อิศรางกูร ณ อยุธยา</td> <td>24 พฤศจิกายน 2558</td> </tr> <tr> <td>นาย เอกฉัตร กระจ่างเสียว</td> <td>24 พฤศจิกายน 2558</td> </tr> <tr> <td>น.ส. อัญชลี งามวุฒิกุล</td> <td>17 มิถุนายน 2564</td> </tr> <tr> <td>น.ส. กัลยดา ณ พัทลุง</td> <td>1 กรกฎาคม 2561</td> </tr> <tr> <td>น.ส. วรัชชา สติพรอำนวย</td> <td>13 พฤศจิกายน 2561</td> </tr> <tr> <td>น.ส. ทักษิณ โอภาสจรเดช</td> <td>17 สิงหาคม 2564</td> </tr> <tr> <td>น.ส. กมลรัตน์ ตั้งธนะวัฒน์</td> <td>24 พฤศจิกายน 2558</td> </tr> </table>	น.ส. มยุรา ถินธนาสาร	22 สิงหาคม 2559	น.ส. นภาพรรณ ลามวรกิจชัย	24 พฤศจิกายน 2558	นาง อรุณดา อิศรางกูร ณ อยุธยา	24 พฤศจิกายน 2558	นาย เอกฉัตร กระจ่างเสียว	24 พฤศจิกายน 2558	น.ส. อัญชลี งามวุฒิกุล	17 มิถุนายน 2564	น.ส. กัลยดา ณ พัทลุง	1 กรกฎาคม 2561	น.ส. วรัชชา สติพรอำนวย	13 พฤศจิกายน 2561	น.ส. ทักษิณ โอภาสจรเดช	17 สิงหาคม 2564	น.ส. กมลรัตน์ ตั้งธนะวัฒน์	24 พฤศจิกายน 2558
น.ส. มยุรา ถินธนาสาร	22 สิงหาคม 2559																		
น.ส. นภาพรรณ ลามวรกิจชัย	24 พฤศจิกายน 2558																		
นาง อรุณดา อิศรางกูร ณ อยุธยา	24 พฤศจิกายน 2558																		
นาย เอกฉัตร กระจ่างเสียว	24 พฤศจิกายน 2558																		
น.ส. อัญชลี งามวุฒิกุล	17 มิถุนายน 2564																		
น.ส. กัลยดา ณ พัทลุง	1 กรกฎาคม 2561																		
น.ส. วรัชชา สติพรอำนวย	13 พฤศจิกายน 2561																		
น.ส. ทักษิณ โอภาสจรเดช	17 สิงหาคม 2564																		
น.ส. กมลรัตน์ ตั้งธนะวัฒน์	24 พฤศจิกายน 2558																		
อัตราส่วนหมุนเวียนการลงทุนของกองทุนรวม (PTR)	0.58																		
ผู้สนับสนุนการขายหรือรับซื้อคืน	<p>ธนาคารไทยพาณิชย์ จำกัด (มหาชน)</p> <p>ผู้สนับสนุนการขายหรือรับซื้อคืนหน่วยลงทุนที่บริษัทจัดการแต่งตั้งขึ้น</p>																		

	(ถ้ามี)
ติดต่อสอบถาม รับหนังสือชี้ชวน ร้องเรียน	บริษัทหลักทรัพย์จัดการกองทุน ไทยพาณิชย์ จำกัด ที่อยู่: ชั้น 7 – 8 อาคาร 1 ไทยพาณิชย์ ปาร์ค พลาซ่า เลขที่ 18 ถนนรัชดาภิเษก แขวงจตุจักร เขตจตุจักร กรุงเทพฯ 10900 โทรศัพท์: 0-2949-1500 หรือ 0-2777-7777 กด 0 กด 6 website: www.scbam.com email: advisory.scbam@scb.co.th
ธุรกรรมที่อาจก่อให้เกิดความขัดแย้งทาง ผลประโยชน์	คุณสามารถตรวจสอบธุรกรรมที่อาจก่อให้เกิดความขัดแย้งทาง ผลประโยชน์ได้ที่ www.scbam.com

- การลงทุนในหน่วยลงทุนไม่ใช่การฝากเงิน รวมทั้งไม่ได้อยู่ภายใต้ความคุ้มครองของสถาบันคุ้มครองเงินฝาก จึงมีความเสี่ยงจากการลงทุนซึ่งผู้ลงทุนอาจไม่ได้รับเงินลงทุนคืนเต็มจำนวน
- ได้รับอนุมัติจัดตั้ง และอยู่ภายใต้การกำกับดูแลของสำนักงาน ก.ล.ต.
- การพิจารณาร่างหนังสือชี้ชวนในการเสนอขายหน่วยลงทุนของกองทุนรวมนี้มีได้เป็นการแสดงว่าสำนักงาน ก.ล.ต. ได้รับรองถึงความถูกต้องของข้อมูลในหนังสือชี้ชวนของกองทุนรวม หรือได้ประกันราคาหรือผลตอบแทนของหน่วยลงทุนที่เสนอขายนั้น ทั้งนี้ บริษัทจัดการกองทุนรวม ได้สอบถามข้อมูลในหนังสือชี้ชวนส่วนสรุปข้อมูลสำคัญ ณ วันที่ 31 ธันวาคม 2564 แล้วด้วยความระมัดระวังในฐานะผู้รับผิดชอบในการดำเนินการของกองทุนรวมและขอรับรองว่าข้อมูลดังกล่าวถูกต้อง ไม่เป็นเท็จ และไม่ทำให้ผู้อื่นสำคัญผิด

คำอธิบายเพิ่มเติม

ปัจจัยความเสี่ยงที่สำคัญ

ความเสี่ยงจากการผิดนัดชำระหนี้ของผู้ออกตราสาร (Credit Risk) หมายถึง การพิจารณาจากอันดับความน่าเชื่อถือของตราสารที่ลงทุน (credit risk) ซึ่งเป็นข้อมูลบอกระดับความสามารถในการชำระหนี้ โดยพิจารณาจากผลการดำเนินงานที่ผ่านมาและฐานะการเงินของผู้ออกตราสาร credit rating ของหุ้นกู้ระยะยาวมีความหมายโดยย่อ ดังต่อไปนี้

ระดับการลงทุน	TRIS	Fitch	Moody's	S&P	คำอธิบาย
ระดับที่น่าลงทุน	AAA	AAA(tha)	Aaa	AAA	อันดับเครดิตสูงที่สุด มีความเสี่ยงต่ำที่สุดที่จะไม่สามารถชำระหนี้ได้ตามกำหนด
	AA	AA(tha)	Aa	AA	อันดับเครดิตรองลงมาและถือว่า <u>มีความเสี่ยงต่ำมาก</u> ที่จะไม่สามารถชำระหนี้ได้ตามกำหนด
	A	A(tha)	A	A	<u>ความเสี่ยงต่ำ</u> ที่จะไม่สามารถชำระหนี้ได้ตามกำหนด
	BBB	BBB(tha)	Baa	BBB	<u>ความเสี่ยงปานกลาง</u> ที่จะไม่สามารถชำระหนี้ได้ตามกำหนด
ระดับที่ต่ำกว่าน่าลงทุน	ต่ำกว่า BBB	ต่ำกว่า BBB(tha)	ต่ำกว่า BBB	ต่ำกว่า BBB	<u>ความเสี่ยงสูง</u> ที่จะไม่สามารถชำระหนี้ได้ตามกำหนด

ความเสี่ยงจากความผันผวนของราคาหลักทรัพย์ (Market Risk) : ความเสี่ยงที่เกิดจากการเปลี่ยนแปลงของอัตราดอกเบี้ยซึ่งขึ้นกับปัจจัยภายนอก เช่น สภาวะเศรษฐกิจการลงทุน ปัจจัยทางการเมืองทั้งในและต่างประเทศ เป็นต้น โดยราคาตราสารหนี้จะเปลี่ยนแปลงในทิศทางตรงข้ามกับการเปลี่ยนแปลงของอัตราดอกเบี้ย เช่น หากอัตราดอกเบี้ยในตลาดเงินมีแนวโน้มปรับตัวสูงขึ้น อัตราดอกเบี้ยของตราสารหนี้ที่ออกใหม่ก็จะสูงขึ้นด้วย ดังนั้นราคาตราสารหนี้ที่ออกมาก่อนหน้าจะมีการซื้อขายในระดับราคาที่ต่ำลง โดยกองทุนรวมที่มีอายุเฉลี่ยของทรัพย์สินที่ลงทุน (portfolio duration) สูงจะมีโอกาสเผชิญกับการเปลี่ยนแปลงของราคา มากกว่ากองทุนรวมที่มี portfolio duration ต่ำกว่า

ความเสี่ยงทางธุรกิจ (Business Risk) : ความเสี่ยงที่เกิดจากผลการดำเนินงานของผู้ออกตราสารที่ลงทุนไปลงทุน ซึ่งเกิดจากการเปลี่ยนแปลงความสามารถในการทำกำไรของบริษัท โดยเฉพาะมีสาเหตุจากภาวะการแข่งขัน ความผิดพลาดของผู้บริหาร เป็นต้น ทำให้ ผู้ลงทุนในตราสารต้องสูญเสียเงินลงทุนได้

ความเสี่ยงจากการขาดสภาพคล่องของตราสาร (Liquidity Risk) : ความเสี่ยงที่เกิดจากการลงทุนในตราสารที่มีสภาพคล่องในการซื้อขายต่ำ ทั้งนี้ สภาพคล่องดังกล่าวเกิดจากอุปสงค์และอุปทาน และคุณภาพของตราสาร ณ ขณะนั้นๆ

ความเสี่ยงจากการลงทุนในสัญญาซื้อขายล่วงหน้า (Derivatives Risk) : ความเสี่ยงจากการที่ราคาหลักทรัพย์ที่อ้างอิงอยู่ในราคาเคลื่อนไหวในทิศทางตรงกันข้ามกับที่คาดการณ์ไว้ โดยอาจจะเกิดจากปัจจัยต่างๆ เช่น อัตราดอกเบี้ย อัตราแลกเปลี่ยน หรือปัจจัยทางเศรษฐกิจอื่นๆ ที่เกี่ยวข้อง ซึ่งส่งผลให้ราคาของสัญญาซื้อขายล่วงหน้ามีการเปลี่ยนแปลงอย่างมีนัยสำคัญความเสี่ยงจากการลงทุนในตราสารที่มีลักษณะของสัญญาซื้อขายล่วงหน้าแฝง

ความเสี่ยงจากการลงทุนกระจุกตัว (High Concentration Risk)

(1) ความเสี่ยงจากการลงทุนกระจุกตัวในผู้ออกตราสารรายใดรายหนึ่ง (High Issuer Concentration Risk) เกิดจากกองทุนลงทุนในผู้ออกตราสารรายใด ๆ มากกว่า 10% ของ NAV รวมกัน ซึ่งหากเกิดเหตุการณ์ที่ส่งผลกระทบต่อการดำเนินงาน ฐานะทางการเงิน หรือความมั่นคงของผู้ออกตราสารรายดังกล่าว กองทุนอาจมีผลการดำเนินงานที่ผันผวนมากกว่ากองทุนที่กระจายการลงทุนในหลายผู้ออกตราสาร

(2) ความเสี่ยงจากการลงทุนกระจุกตัวในหมวดอุตสาหกรรมใดอุตสาหกรรมหนึ่ง (Sector Concentration Risk) เกิดจากกองทุนลงทุนในบางหมวดอุตสาหกรรมมากกว่า 20% ของ NAV รวมกัน ซึ่งหากเกิดเหตุการณ์ที่ส่งผลกระทบต่ออุตสาหกรรมนั้น กองทุนดังกล่าวอาจมีผลการดำเนินงานที่ผันผวนมากกว่ากองทุนที่กระจายการลงทุนในหลายหมวดอุตสาหกรรม

(3) ความเสี่ยงจากการกระจุกตัวลงทุนในประเทศใดประเทศหนึ่ง (Country Concentration Risk) เกิดจากกองทุนลงทุนในประเทศใดประเทศหนึ่งมากกว่า 20% ของ NAV รวมกัน ซึ่งหากเกิดเหตุการณ์ที่ส่งผลกระทบต่อประเทศดังกล่าว เช่น การเมือง เศรษฐกิจ สังคม เป็นต้น กองทุนดังกล่าวอาจมีผลการดำเนินงานที่ผันผวนมากกว่ากองทุนที่กระจายการลงทุนในหลายประเทศ

ความเสี่ยงจากการเปลี่ยนแปลงของอัตราแลกเปลี่ยน (Currency Risk) หมายถึง การเปลี่ยนแปลงของอัตราแลกเปลี่ยนมีผลกระทบต่อมูลค่าของหน่วยลงทุน เช่น กองทุนรวมลงทุนด้วยสกุลเงินดอลลาร์ ในช่วงที่เงินบาทอ่อน แต่ขายทำกำไรในช่วงที่บาทแข็ง กองทุนรวมจะได้เงินบาทกลับมาน้อยลง ในทางกลับกันหากกองทุนรวมลงทุนในช่วงที่บาทแข็งและขายทำกำไรในช่วงที่บาทอ่อน ก็อาจได้ผลตอบแทนมากกว่าเดิมด้วยเช่นกัน ดังนั้น การป้องกันความเสี่ยงจากอัตราแลกเปลี่ยนจึงเป็นเครื่องมือสำคัญในการบริหารความเสี่ยงจากดังกล่าว ซึ่งทำได้ดังต่อไปนี้

- อาจป้องกันความเสี่ยงตามดุลยพินิจของผู้จัดการกองทุนรวม : ผู้ลงทุนอาจมีความเสี่ยงจากอัตราแลกเปลี่ยน เนื่องจาก การป้องกันความเสี่ยงขึ้นอยู่กับดุลยพินิจของผู้จัดการกองทุนรวมในการพิจารณาว่าป้องกันความเสี่ยงหรือไม่

ข้อมูลอื่น ๆ

- เพื่อประโยชน์สูงสุดของการบริหารจัดการกองทุนการเสนอขายหน่วยลงทุนของกองทุนหรือการปรับเปลี่ยนหน่วยลงทุนของกองทุนให้อยู่ในดุลยพินิจของบริษัทจัดการแต่เพียงผู้เดียว โดยบริษัทจัดการขอสงวนสิทธิ์ที่จะรับ/ปฏิเสธที่จะเสนอขายหน่วยลงทุนของกองทุนหรือรับ/ปฏิเสธการปรับเปลี่ยนหน่วยลงทุนของกองทุนให้แก่บุคคลใดก็ได้ โดยบุคคลที่บริษัทจัดการมีวัตถุประสงค์ที่จะไม่เสนอขายหน่วยลงทุนของกองทุนการปรับเปลี่ยนหน่วยลงทุนของกองทุนให้ นั้น รวมถึงแต่ไม่จำกัดเพียงพลเมืองสหรัฐอเมริกาผู้มีถิ่นฐานอยู่ในสหรัฐอเมริกา บุคคลซึ่งปกติมีถิ่นที่อยู่ในสหรัฐอเมริกา รวมถึงกองทัพยศินของบุคคลดังกล่าว และบริษัทหรือห้างหุ้นส่วนซึ่งจัดให้มีขึ้นและดำเนินกิจกรรมในสหรัฐอเมริกา

- ในกรณีที่บริษัทจัดการมีพันธสัญญา หรือข้อตกลงกับรัฐต่างประเทศ หรือหน่วยงานของรัฐต่างประเทศ หรือมีความจำเป็นจะต้องปฏิบัติตามกฎหมายของรัฐต่างประเทศ ไม่ว่าจะที่เกิดขึ้นแล้วในขณะนี้หรือจะเกิดขึ้นในอนาคต เช่น ดำเนินการตาม Foreign Account Tax Compliance Act (FATCA) ของประเทศสหรัฐอเมริกา เป็นต้น ผู้ถือหน่วยลงทุนได้รับทราบและตกลงยินยอมให้สิทธิแก่บริษัทจัดการที่จะปฏิบัติการและดำเนินการต่างๆ เพื่อให้เป็นไปตามพันธสัญญา หรือข้อตกลง หรือกฎหมายของรัฐต่างประเศนั้น ซึ่งรวมถึงการเปิดเผยข้อมูลต่างๆ ของผู้ถือหน่วยลงทุน การหักภาษี ณ ที่จ่ายจากเงินได้ของผู้ถือหน่วยลงทุน ตลอดจนมีสิทธิดำเนินการอื่นใดเท่าที่จำเป็นสำหรับการปฏิบัติตามพันธสัญญา หรือข้อตกลงหรือกฎหมายของรัฐต่างประเทศ