

กองทุนนี้ มีการลงทุนกระจุกตัวในผู้ออก (Issuer concentration) ในหมวดอุตสาหกรรม (Sector concentration) และ/หรือในประเทศใดประเทศหนึ่ง (Country concentration) กองทุนจึงอาจมีผลดำเนินงานที่ผันผวนมากกว่ากองทุนที่กระจายการลงทุนหลากหลาย และอาจมีความเสี่ยงที่ผู้ลงทุนอาจสูญเสียเงินลงทุนจำนวนมากได้

ข้อมูล ณ วันที่ 14 ธันวาคม 2563

ห้ามขายผู้ลงทุนรายย่อย  
กองทุนรวมที่มีความเสี่ยงสูง  
หรือซับซ้อน

## หนังสือชี้ชวนสรุปข้อมูลสำคัญ

บลจ. ไทยพาณิชย์ SCB



บริษัทหลักทรัพย์จัดการกองทุน  
ไทยพาณิชย์ จำกัด  
การเข้าร่วมการต่อต้านทุจริต :  
ได้รับการรับรอง CAC

กองทุนเปิดไทยพาณิชย์คอมเพล็กซ์รีเทิร์น 1YM

ห้ามขายผู้ลงทุนรายย่อย

SCB Complex Return 1YM Not for Retail Investors  
(SCBCR1YM)

กองทุนรวมผสม

กองทุนรวมที่เน้นลงทุนแบบมีความเสี่ยงต่างประเทศ

ผู้ลงทุนไม่สามารถขายคืนหน่วยลงทุนนี้ในช่วงเวลา 1 ปีได้และกองทุนนี้ลงทุนกระจุกตัวในผู้ออก และในหมวดอุตสาหกรรมธนาคาร ดังนั้น หากมีปัจจัยลบที่ส่งผลกระทบต่อการลงทุนดังกล่าว ผู้ลงทุนอาจสูญเสียเงินลงทุนจำนวนมาก



คุณกำลังจะลงทุนอะไร?



กองทุนรวมนี้เหมาะกับใคร?



คุณต้องระวังอะไรเป็นพิเศษ?



สัดส่วนของประเภททรัพย์สินที่ลงทุน



ค่าธรรมเนียม



ผลการดำเนินงาน



ข้อมูลอื่น ๆ

การลงทุนในกองทุนรวมไม่ใช่การฝากเงิน



## คุณกำลังจะลงทุนอะไร?

กองทุนมีนโยบายการลงทุนในตราสารหนี้ และ/หรือเงินฝาก และ/หรือตราสารทางการเงินที่เสนอขายในต่างประเทศและ/หรือในประเทศ รวมทั้งหลักทรัพย์หรือทรัพย์สินอื่นหรือการขาดผลโดยวิธีอื่นที่ไม่ขัดต่อกฎหมาย ก.ล.ต. โดยอันดับความน่าเชื่อถือของตราสารหนี้หรือของผู้ออกตราสารอยู่ในอันดับที่สามารถลงทุนได้ (Investment grade) รวมกันทั้งสิ้นประมาณไม่น้อยกว่าร้อยละ 98 ของมูลค่าทรัพย์สินสุทธิของกองทุน (NAV) โดยมีเป้าหมายให้เงินลงทุนในส่วนนี้ เติบโตเป็นร้อยละ 100 ของมูลค่าทรัพย์สินสุทธิของกองทุน

กองทุนจะแบ่งเงินลงทุนไม่เกินร้อยละ 2 ของมูลค่าทรัพย์สินสุทธิของกองทุน (NAV) ลงทุนในสัญญาซื้อขายล่วงหน้า (Derivatives) ประเภทสัญญาออร์แวนท์ (Warrant) ที่มีการจ่ายผลตอบแทนอ้างอิงกับดัชนี MSCI Emerging Markets Index (USD) ตามเงื่อนไขการจ่ายผลตอบแทน เพื่อเปิดโอกาสให้กับกองทุนสามารถแสวงหาผลตอบแทนส่วนเพิ่มจากการเปลี่ยนแปลงของดัชนี MSCI Emerging Markets Index (USD)

### ประมาณการผลตอบแทนตราสารที่กองทุนคาดว่าจะลงทุน

ตราสารที่กองทุนคาดว่าจะลงทุน	อันดับความน่าเชื่อถือระยะยาวของผู้ออกตราสาร	สัดส่วนการลงทุน ณ วันจดทะเบียน	ผลตอบแทนจากตราสาร ต่อปี (THB)	ประมาณการการได้รับเงินต้น + ผลตอบแทน ณ วันครบอายุโครงการ
<b>ส่วนที่ 1</b>				
เงินฝาก ธ. Doha Bank (DOHA) - กาตาร์	A (FITCH International)	19.82%	1.50%	20.12%
เงินฝาก ธ. Bank of China (BOC) - จีน สาขา Macau	A (FITCH International)	19.82%	0.98%	20.01%
ตราสารหนี้ ธ. Malayan Banking Berhad (MAYBANK) - มาเลเซีย	BBB+ (FITCH International)	14.82%	1.00%	14.97%
ตราสารหนี้ที่มีหลักประกันเป็นเงินฝากอิสลาม ธ. Qatar Islamic Bank (QIB) - กาตาร์	A (FITCH International)	14.82%	1.15%	14.99%
เงินฝาก ธ. Qatar National Bank (QNB) - กาตาร์	A+ (FITCH International)	19.82%	1.10%	20.04%
ตราสารหนี้ ธ. CHINA MERCHANTS BANK (CMB) - จีน สาขา ลักเซมเบิร์ก	BBB+ (FITCH International)	10.00%	0.75%	10.08%
รวม (เฉพาะตราสารหนี้)		99.10%	1.10%	100.20%
หักค่าใช้จ่าย (โดยประมาณ)*				-0.20%
เงินต้น+ผลตอบแทนโดยประมาณตามระยะเวลาการลงทุนประมาณ 1 ปี		99.10%		100.00%

ส่วนที่ 2				
สัญญาซื้อขายล่วงหน้า (Warrant) ที่มีสินทรัพย์อ้างอิง เป็นดัชนี MSCI Emerging Markets Index (USD) (MXEF Index)		0.90%		

\* ค่าใช้จ่ายที่กองทุนเรียกเก็บอาจเปลี่ยนแปลงตามความเหมาะสม โดยเก็บในอัตราไม่เกินจากที่ระบุไว้ในหนังสือชี้ชวนเสนอขายหน่วยลงทุน ซึ่งในช่วงระยะเวลาอายุโครงการ บริษัทจัดการอาจปรับเปลี่ยนหรือลดค่าธรรมเนียมการจัดการที่เรียกเก็บจริงได้ ในกรณีที่อัตราผลตอบแทนที่กองทุนได้รับหลังหักค่าใช้จ่ายสูงกว่าอัตราผลตอบแทนโดยเฉลี่ยต่อปีที่ได้แจ้งไว้ตอนเสนอขายหน่วยลงทุน บริษัทจัดการขอสงวนสิทธิเรียกเก็บค่าธรรมเนียมการจัดการเพิ่มเติม โดยจะไม่เกินเพดานอัตราค่าธรรมเนียมการจัดการที่ระบุไว้ในหนังสือชี้ชวนเสนอขายหน่วยลงทุน

บริษัทจัดการจะใช้ดุลพินิจในการเปลี่ยนแปลงทรัพย์สินที่ลงทุนหรือสัดส่วนการลงทุนได้ต่อเมื่อเป็นการดำเนินการภายใต้สถานการณ์ที่จำเป็นและสมควรเพื่อรักษาผลประโยชน์ของผู้ลงทุนเป็นสำคัญ โดยไม่ทำให้ความเสี่ยงของทรัพย์สินที่ลงทุนเปลี่ยนแปลงไปอย่างมีนัยสำคัญ

กองทุนมีกลยุทธ์การลงทุนครั้งเดียว (buy-and-hold)



## กองทุนรวมนี้เหมาะกับใคร?

- ผู้ลงทุนที่คาดหวังผลตอบแทนที่สูงกว่าเงินฝาก และยอมรับผลตอบแทนที่อาจต่ำกว่าหุ้นได้
- ผู้ลงทุนที่ไม่ต้องการไถ่ถอนหน่วยลงทุนเพื่อรับเงินก่อนครบอายุโครงการ ประมาณ 1 ปี
- ผู้ลงทุนที่มีความเข้าใจและรับความเสี่ยงด้านเครดิตได้
- ผู้ลงทุนที่คาดหวังผลตอบแทนเพิ่มเติมจากการลงทุนในสัญญาออร์แวนท์ที่มีการจ่ายผลตอบแทนอ้างอิงกับราคาของดัชนี MSCI Emerging Markets Index (USD)
- ผู้ลงทุนที่เข้าใจการจ่ายผลตอบแทนแบบซับซ้อน

## กองทุนรวมนี้ไม่เหมาะกับใคร

- ผู้ลงทุนที่ต้องการได้รับผลตอบแทนในจำนวนเงินที่แน่นอน
- ผู้ลงทุนที่ต้องการไถ่ถอนหน่วยลงทุนเพื่อรับเงินก่อนครบอายุโครงการ ประมาณ 1 ปี



## ทำอย่างไรหากยังไม่เข้าใจนโยบาย และความเสี่ยงของกองทุนนี้

- อ่านหนังสือชี้ชวนฉบับเต็ม หรือสอบถามผู้สนับสนุนการขายและบริษัทจัดการ
- อย่าลงทุนหากไม่เข้าใจลักษณะและความเสี่ยงของกองทุนรวมนี้ดีพอ



## คุณต้องระวังอะไรเป็นพิเศษ?

### คำเตือนที่สำคัญ

- กองทุนรวมนี้เป็นผลิตภัณฑ์ในตลาดทุนที่มีความเสี่ยงสูงหรือมีความซับซ้อน เนื่องจากมีการลงทุนในสัญญาซื้อขายล่วงหน้าที่เป็นการลงทุนแบบซับซ้อนและมีหลักเกณฑ์การจ่ายผลตอบแทนแบบซับซ้อน จึงแตกต่างจากกองทุนรวมทั่วไป ผู้ลงทุนควรศึกษารายละเอียดจากเอกสารประกอบการเสนอขายและสอบถามรายละเอียดเพิ่มเติมจากคนขายให้เข้าใจก่อนการลงทุน
- กองทุนนี้มีหลักเกณฑ์การจ่ายผลตอบแทนแบบซับซ้อน ผลตอบแทนของกองทุนไม่ได้ผันแปรกับการเคลื่อนไหวของราคาสินทรัพย์อ้างอิงในลักษณะเส้นตรง แต่ขึ้นอยู่กับอัตราการเปลี่ยนแปลงของสินทรัพย์อ้างอิงที่ใช้ในการคำนวณ ตามเงื่อนไขที่ได้กำหนดไว้ในหนังสือชี้ชวนเท่านั้น ผู้ลงทุนควรศึกษาเงื่อนไขการจ่ายผลตอบแทนของกองทุนอย่างรอบคอบและเข้าใจก่อนการตัดสินใจลงทุน หากกรณีอัตราการเปลี่ยนแปลงของสินทรัพย์อ้างอิงที่ใช้ในการคำนวณไม่เป็นไปตามเงื่อนไข ผู้ลงทุนอาจไม่ได้รับผลตอบแทนจากการลงทุน
- กองทุนอาจลงทุนในสัญญาซื้อขายล่วงหน้าเพื่อเพิ่มประสิทธิภาพในการบริหารการลงทุน (Efficient Portfolio Management (EPM)) และอาจลงทุนในตราสารที่มีสัญญาซื้อขายล่วงหน้าแฝง (Structured Note) กองทุนจึงมีความเสี่ยงมากกว่ากองทุนที่ลงทุนในหลักทรัพย์อ้างอิงโดยตรง เนื่องจากใช้เงินลงทุนในจำนวนที่น้อยกว่าจึงมีกำไร/ขาดทุนสูงกว่าการลงทุนในหลักทรัพย์อ้างอิงโดยตรง
- เนื่องจากกองทุนมีนโยบายนำเงินไปลงทุนในต่างประเทศ จึงทำให้กองทุนอาจมีความเสี่ยงในเรื่องของเสถียรภาพ จากการเปลี่ยนแปลงทางเศรษฐกิจ การเมือง การเงิน ตลอดจนภาวะตลาดเงิน ตลาดทุนของประเทศต่างๆ ที่กองทุนลงทุน ผู้ลงทุนควรศึกษาถึงปัจจัยต่างๆ ที่อาจมีผลกระทบต่ออย่างรอบคอบก่อนตัดสินใจลงทุน
- ในส่วนการลงทุนในสัญญาออร์แรนซ์ (Warrant) กองทุนไม่ได้ป้องกันความเสี่ยงด้านอัตราแลกเปลี่ยนเงินตราต่างประเทศ ดังนั้น ผู้ลงทุนจึงมีความเสี่ยงจากอัตราแลกเปลี่ยน (Foreign exchange rate risk) ส่วนการลงทุนในตราสารหนี้และ/หรือเงินฝากและ/หรือตราสารทางการเงินกองทุนป้องกันความเสี่ยงด้านอัตราแลกเปลี่ยนเงินตราต่างประเทศทั้งจำนวน
- อัตราส่วนรวม (Participation Rate) หรือ Rebate Rate อาจมีการเปลี่ยนแปลงได้ หากสภาวะตลาดมีการเปลี่ยนแปลงหรือเป็นไปตามดุลยพินิจของผู้จัดการกองทุนแต่จะไม่ต่ำกว่าอัตราที่กำหนดไว้ในโครงการ โดยจะแจ้งให้ผู้ถือหน่วยลงทุนทราบทางเว็บไซต์ของบริษัทจัดการ
- กองทุนอาจมีความเสี่ยงที่เกิดจากการผิดนัดชำระหนี้เงินต้นและดอกเบี้ยของผู้ออกตราสาร (Credit risk / Default risk) อันเนื่องมาจากผู้ออกตราสารและหรือผู้รับรอง ผู้อาวัล ผู้ค้ำประกัน หรือคู่สัญญาในการทำธุรกรรม มีผลการดำเนินงานและฐานะการเงินที่ด้อยลง จึงขาดสภาพคล่องที่จะจ่ายเงินตามภาระผูกพันเมื่อครบกำหนดเวลา ส่งผลให้ผู้ลงทุนไม่ได้รับชำระดอกเบี้ยและเงินต้นตามเวลาที่กำหนดไว้
- ผู้ลงทุนไม่สามารถนำหน่วยลงทุนของกองทุนนี้ไปโอนให้แก่ผู้ลงทุนที่ไม่ใช่ "ผู้มีเงินลงทุนสูง" ได้ เว้นแต่เป็นการโอนทางมรดก

### แผนภาพแสดงตำแหน่งความเสี่ยงของกองทุนรวม



### ปัจจัยความเสี่ยงที่สำคัญ

#### ความเสี่ยงจากการผิดนัดชำระหนี้ของผู้ออกตราสาร

อันดับความน่าเชื่อถือส่วนใหญ่ของกองทุนรวม National credit rating scale

GOV/AAA	AA, A	BBB	ต่ำกว่า BBB	Unrated
---------	-------	-----	-------------	---------

ต่ำ

สูง

อันดับความน่าเชื่อถือส่วนใหญ่ของกองทุนรวมตาม International credit rating scale

AAA	AA, A	BBB	ต่ำกว่า BBB	Unrated
-----	-------	-----	-------------	---------

ต่ำ

สูง

หมายเหตุ : แรเงากรณีที่กองทุนลงทุนในตราสารหรือเงินฝากที่มีอันดับความน่าเชื่อถือ (credit rating) นั้นเกินกว่าร้อยละ 20 ของ NAV

#### ความเสี่ยงจากความผันผวนของราคาหลักทรัพย์

ความผันผวนของผลการดำเนินงาน (SD)

< 5%	5-10%	10-15%	15-25%	> 25%
------	-------	--------	--------	-------

ต่ำ

สูง

#### ความเสี่ยงจากการเปลี่ยนแปลงของอัตราแลกเปลี่ยน

การป้องกันความเสี่ยง fx

ทั้งหมด/เกือบทั้งหมด	บางส่วน	ดูลงทุน	ไม่ป้องกัน
----------------------	---------	---------	------------

ต่ำ

สูง

หมายเหตุ : เฉพาะส่วนตราสารหนี้/เงินฝากป้องกันความเสี่ยง fx ทั้งหมด/เกือบทั้งหมด ส่วนสัญญาออร์แกนที่ ไม่มีการป้องกันความเสี่ยง fx

### ความเสี่ยงจากการกระจุกตัวลงทุน

#### High Issuer Concentration Risk

≤ 10%	10-20%	20-50%	50-80%	> 80%
-------	--------	--------	--------	-------

ต่ำ

สูง

หมายเหตุ: พิจารณาจากการลงทุนกระจุกตัวในตราสารของผู้ออกตราสารรายใดรายหนึ่งมากกว่า 10% ของ NAV รวมกัน

#### High Sector Concentration Risk

≤ 20%	20-50%	50-80%	> 80%
-------	--------	--------	-------

ต่ำ

สูง

หมายเหตุ: กองทุนรวมมีการลงทุนกระจุกตัวในหมวดธนาคาร (BANK)

พิจารณาจากการลงทุนกระจุกตัวในหมวดอุตสาหกรรมใดอุตสาหกรรมหนึ่งมากกว่า 20% ของ NAV รวมกัน

#### High Country Concentration Risk

≤ 20%	20-50%	50-80%	> 80%
-------	--------	--------	-------

ต่ำ

สูง

หมายเหตุ : กองทุนรวมมีการลงทุนกระจุกตัวในประเทศกาตาร์ (QATAR)

พิจารณาจากการลงทุนกระจุกตัวในประเทศใดประเทศหนึ่งมากกว่า 20% ของ NAV รวมกัน (ไม่รวมประเทศไทย)

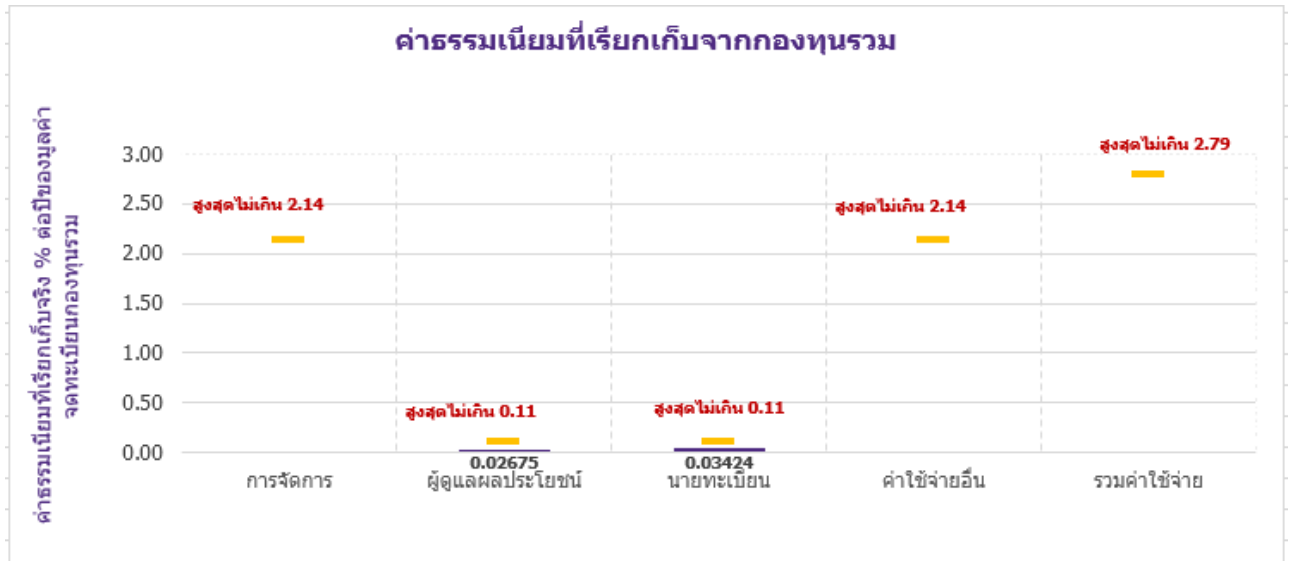
\*คุณสามารถดูข้อมูลเพิ่มเติมได้ที่ [www.scbam.com](http://www.scbam.com)



## ค่าธรรมเนียม

**\*ค่าธรรมเนียมมีผลกระทบต่อผลตอบแทนที่คุณจะได้รับ  
ดังนั้น คุณควรพิจารณาการเรียกเก็บค่าธรรมเนียมดังกล่าวก่อนการลงทุน \***

### ค่าธรรมเนียมที่เรียกเก็บจากกองทุนรวม (% ต่อปีของมูลค่าจดทะเบียนกองทุนรวม)



หมายเหตุ : - ค่าธรรมเนียมดังกล่าวรวมภาษีมูลค่าเพิ่ม ภาษีธุรกิจเฉพาะหรือภาษีอื่นใดแล้ว

- ค่าใช้จ่ายอื่น ๆ เมื่อคำนวณรวมกับค่าธรรมเนียมการจัดการ ค่าธรรมเนียมผู้ดูแลผลประโยชน์ ค่าธรรมเนียมนายทะเบียนหน่วยลงทุน ที่เรียกเก็บจริง ต้องไม่เกินค่าธรรมเนียมและค่าใช้จ่ายทั้งหมดของกองทุน

### ค่าธรรมเนียมที่เรียกเก็บจากผู้ถือหน่วย (% ของมูลค่าซื้อขาย)

รายการ	สูงสุดไม่เกิน	เก็บจริง
ค่าธรรมเนียมการขาย	1.07%	ยกเว้นไม่เรียกเก็บ
ค่าธรรมเนียมการรับซื้อคืน	ไม่มี	ไม่มี
ค่าธรรมเนียมการสับเปลี่ยนหน่วยลงทุนเข้า	1.07%	ยกเว้นไม่เรียกเก็บ
ค่าธรรมเนียมการสับเปลี่ยนหน่วยลงทุนออก	ไม่มี	ไม่มี
ค่าธรรมเนียมการโอนหน่วย	10 บาท ต่อ 1,000 หน่วยลงทุน	10 บาท ต่อ 1,000 หน่วยลงทุน
ค่าธรรมเนียมการออกเอกสารแสดงสิทธิในหน่วยลงทุน	ตามที่นายทะเบียนเรียกเก็บ	ตามที่นายทะเบียนเรียกเก็บ
ค่าใช้จ่ายอื่น ๆ	ตามที่จ่ายจริง	ตามที่จ่ายจริง

หมายเหตุ : - ค่าธรรมเนียมดังกล่าวรวมภาษีมูลค่าเพิ่ม ภาษีธุรกิจเฉพาะหรือภาษีอื่นใดแล้ว

- บริษัทจัดการอาจเรียกเก็บค่าธรรมเนียมจากผู้ถือหน่วยลงทุนแต่ละกลุ่มหรือแต่ละรายในอัตราที่ไม่เท่ากัน บริษัทจัดการขอสงวนสิทธิในการพิจารณาเงื่อนไขการเรียกเก็บหรือเปลี่ยนแปลงอัตราค่าธรรมเนียมที่เรียกเก็บจากผู้ตั้งชื่อหรือผู้ถือหน่วยลงทุน โดยบริษัทจัดการจะแจ้งให้ผู้ถือหน่วยลงทุนทราบ



## ผลการดำเนินงานในอดีต

ดัชนี (benchmark) ของกองทุนรวม : ไม่มี เนื่องจากกองทุนไม่สามารถวัดผลการดำเนินงานได้เพราะอัตราผลตอบแทนของกองทุนขึ้นอยู่กับเงื่อนไขการจ่ายผลตอบแทนของสัญญาซื้อขายล่วงหน้าประเภทสัญญาอาร์เรนท์ ซึ่งเป็นลักษณะเฉพาะเจาะจงที่สร้างขึ้นสำหรับกองทุนนี้โดยเฉพาะ

ประเภทกองทุนรวมเพื่อใช้เปรียบเทียบผลการดำเนินงาน ณ จุดขาย คือ Miscellaneous

\*คุณสามารถดูข้อมูลที่เป็นปัจจุบันได้ที่ [www.scbam.com](http://www.scbam.com)





## ข้อมูลอื่น ๆ

นโยบายการจ่ายเงินปันผล	ไม่จ่าย		
ผู้ดูแลผลประโยชน์	ธนาคารกสิกรไทย จำกัด (มหาชน)		
วันที่จดทะเบียน	วันที่ 23 ธันวาคม 2563 (อาจเปลี่ยนแปลงได้)		
อายุโครงการ	ประมาณ 1 ปี (โดยไม่ต่ำกว่า 11 เดือน และไม่เกิน 1 ปี 1 เดือน)		
ซื้อและขายคืนหน่วยลงทุน	<p><u>วันทำการซื้อ</u> : เสนอขายครั้งเดียวในช่วงเปิดเสนอขาย IPO ระหว่างวันที่ 16-22 ธันวาคม 2563</p> <p>มูลค่าขั้นต่ำของการซื้อครั้งแรก: 500,000 บาท</p> <p>มูลค่าขั้นต่ำของการซื้อครั้งถัดไป: ไม่กำหนด</p> <p><u>วันทำการขายคืน</u> : รับซื้อคืนหน่วยลงทุนโดยอัตโนมัติ ณ วันครบอายุโครงการ</p> <p>มูลค่าขั้นต่ำของการขายคืน : ไม่กำหนด</p> <p>ยอดคงเหลือขั้นต่ำ : ไม่กำหนด</p> <p>ระยะเวลาการรับเงินค่าขายคืน : ภายใน 5 วันทำการถัดจากวันทำการขายคืน</p> <p>(ปัจจุบัน ณ วันครบอายุโครงการบริษัทจัดการจะนำเงินลงทุนคงเหลือทั้งหมดไปลงทุนต่อยังกองทุนเปิดไทยพาณิชย์ตราสารหนี้ระยะสั้น (SCBSFF) หรือกองทุนรวมตลาดเงินอื่นที่อยู่ภายใต้การบริหารของบริษัทจัดการ)</p> <p>คุณสามารถตรวจสอบมูลค่าทรัพย์สินรายวันได้ที่ :</p> <ul style="list-style-type: none"> <li>- <a href="http://www.scbam.com">www.scbam.com</a> ทุกวันทำการแรกของเดือน</li> <li>- Call Center 0-2777-7777 กด 0 กด 6</li> </ul>		
รายชื่อผู้จัดการกองทุน	รายชื่อ	ขอบเขตหน้าที่	วันที่เริ่มบริหารกองทุนนี้
	นายยุทธพล วิทย์พานิชกร	Executive Director กลุ่มจัดการลงทุน ตราสารหนี้	วันที่จดทะเบียนกองทุน
	นายพฤทธิ์ มงคลโกศล	Director ฝ่ายกลยุทธ์ลงทุนตรา สารหนี้ทางเลือก	วันที่จดทะเบียนกองทุน
	นางสาวกมลรัตน์ ตั้งธนะวัฒน์	Associate Director ฝ่ายกลยุทธ์ลงทุน ตราสารหนี้ทางเลือก	วันที่จดทะเบียนกองทุน
	นางสาวพิมพ์ประพนธ์ ทองประเสริฐ	Senior Associate ฝ่ายกลยุทธ์ลงทุนตรา สารหนี้ทางเลือก	วันที่จดทะเบียนกองทุน
ผู้สนับสนุนการขายหรือรับซื้อคืน	ธนาคารไทยพาณิชย์ จำกัด (มหาชน) ผู้สนับสนุนการขายหรือรับซื้อคืนหน่วยลงทุนที่บริษัทจัดการแต่งตั้งขึ้น (ถ้ามี)		

<p>ติดต่อสอบถาม รับหนังสือชี้ชวน ร้องเรียน</p>	<p>บริษัทหลักทรัพย์จัดการกองทุน ไทยพาณิชย์ จำกัด ที่อยู่: ชั้น 7 – 8 อาคาร 1 ไทยพาณิชย์ ปาร์ค พลาซ่า เลขที่ 18 ถนนรัชดาภิเษก แขวงจตุจักร เขตจตุจักร กรุงเทพฯ 10900 โทรศัพท์: 0-2949-1500 หรือ 0-2777-7777 กด 0 กด 6 website: www.scbam.com email: advisory.scbam@scb.co.th</p>
<p>ธุรกรรมที่อาจก่อให้เกิดความ ขัดแย้งทางผลประโยชน์</p>	<p>คุณสามารถตรวจสอบธุรกรรมที่อาจก่อให้เกิดความขัดแย้งทางผลประโยชน์ได้ที่ www.scbam.com</p>

- การลงทุนในหน่วยลงทุนไม่ใช่การฝากเงิน รวมทั้งไม่ได้อยู่ภายใต้ความคุ้มครองของสถาบันคุ้มครองเงินฝาก จึงมีความเสี่ยงจากการลงทุนซึ่งผู้ลงทุนอาจไม่ได้รับเงินลงทุนคืนเต็มจำนวน
- ได้รับอนุมัติจัดตั้ง และอยู่ภายใต้การกำกับดูแลของสำนักงาน ก.ล.ต.
- การพิจารณาว่าหนังสือชี้ชวนในการเสนอขายหน่วยลงทุนของกองทุนรวมนี้มิได้เป็นการแสดงว่าสำนักงาน ก.ล.ต. ได้รับรองถึงความถูกต้องของข้อมูลในหนังสือชี้ชวนของกองทุนรวม หรือได้ประกันราคาหรือผลตอบแทนของหน่วยลงทุนที่เสนอขายนั้น ทั้งนี้ บริษัทจัดการกองทุนรวม ได้สอบทานข้อมูลในหนังสือชี้ชวนส่วนสรุปข้อมูลสำคัญ ณ วันที่ 14 ธันวาคม 2563 แล้วด้วยความระมัดระวังในฐานะผู้รับผิดชอบในการดำเนินการของกองทุนรวมและขอรับรองว่าข้อมูลดังกล่าวถูกต้อง ไม่เป็นเท็จ และไม่ทำให้ผู้อื่นสำคัญผิด
- เพื่อประโยชน์สูงสุดของการบริหารจัดการกองทุนการเสนอขายหน่วยลงทุนของกองทุนหรือการปรับเปลี่ยนหน่วยลงทุนของกองทุน ให้อยู่ในดุลยพินิจของบริษัทจัดการแต่เพียงผู้เดียว โดยบริษัทจัดการขอสงวนสิทธิที่จะรับ/ปฏิเสธที่จะเสนอขายหน่วยลงทุนของกองทุนหรือรับ/ปฏิเสธการปรับเปลี่ยนหน่วยลงทุนของกองทุนให้แก่บุคคลใดก็ได้ โดยบุคคลที่บริษัทจัดการมีวัตถุประสงค์ที่จะไม่เสนอขายหน่วยลงทุนของกองทุนการปรับเปลี่ยนหน่วยลงทุนของกองทุนในนั้น รวมถึงแต่ไม่จำกัดเพียงพลเมืองสหรัฐอเมริกาผู้มีถิ่นฐานอยู่ในสหรัฐอเมริกา บุคคลซึ่งปกติมีถิ่นที่อยู่ในสหรัฐอเมริกา รวมถึงกองทัพเงินของบุคคลดังกล่าว และบริษัทหรือห้างหุ้นส่วนซึ่งจัดให้มีขึ้นและดำเนินกิจกรรมในสหรัฐอเมริกา
- ในกรณีที่บริษัทจัดการมีพันธสัญญา หรือข้อตกลงกับรัฐต่างประเทศ หรือหน่วยงานของรัฐต่างประเทศ หรือมีความจำเป็นจะต้องปฏิบัติตามกฎหมายของรัฐต่างประเทศ ไม่ว่าจะเกิดขึ้นแล้วในขณะนี้หรือจะเกิดขึ้นในอนาคต เช่น ดำเนินการตาม Foreign Account Tax Compliance Act (FATCA) ของประเทศสหรัฐอเมริกา เป็นต้น ผู้ถือหน่วยลงทุนได้รับทราบและตกลงยินยอมให้สิทธิแก่บริษัทจัดการที่จะปฏิบัติการและดำเนินการต่างๆ เพื่อให้เป็นไปตามพันธสัญญา หรือข้อตกลง หรือกฎหมายของรัฐต่างประเทศนั้น ซึ่งรวมถึงการเปิดเผยข้อมูลต่างๆ ของผู้ถือหน่วยลงทุน การหักภาษี ณ ที่จ่ายจากเงินได้ของผู้ถือหน่วยลงทุน ตลอดจนมีสิทธิดำเนินการอื่นใดเท่าที่จำเป็นสำหรับการปฏิบัติตามพันธสัญญา หรือข้อตกลงหรือกฎหมายของรัฐต่างประเทศ

## คำอธิบายเพิ่มเติม

### ปัจจัยความเสี่ยงที่สำคัญ

#### ความเสี่ยงจากความผันผวนของราคาหลักทรัพย์ (Market Risk)

หมายถึง ความเสี่ยงที่มูลค่าของหลักทรัพย์ที่กองทุนรวมลงทุนจะเปลี่ยนแปลงเพิ่มขึ้นหรือลดลงจากปัจจัยภายนอก เช่น สภาพเศรษฐกิจการลงทุน ปัจจัยทางการเมืองทั้งในและต่างประเทศ เป็นต้น ซึ่งพิจารณาได้จากค่า standard deviation (SD) ของกองทุนรวม หากกองทุนรวมมีค่า SD สูง แสดงว่ากองทุนรวมมีความผันผวนจากการเปลี่ยนแปลงของราคาหลักทรัพย์สูง

#### ความเสี่ยงที่เกิดจากการผิดนัดชำระหนี้เงินต้นและดอกเบี้ยของผู้ออกตราสาร (Credit risk / Default risk)

หมายถึง ความเสี่ยงที่เกิดจากการผิดนัดชำระหนี้เงินต้นและดอกเบี้ยของผู้ออกตราสาร และหรือผู้รับรอง ผู้อาวัล ผู้ค้ำประกัน หรือคู่สัญญาในการทำธุรกรรม (Counterparty) เนื่องมาจากผู้ออกตราสารและหรือผู้รับรอง ผู้อาวัล ผู้ค้ำประกัน หรือคู่สัญญาในการทำ ธุรกรรม มีผลการดำเนินงานและฐานะการเงินที่ด้อยลง จึงขาดสภาพคล่องที่จะจ่ายเงินตามภาระผูกพันเมื่อครบกำหนดเวลา ส่งผลให้ผู้ลงทุนไม่ได้รับชำระดอกเบี้ยและเงินต้นตามเวลาที่กำหนดไว้

#### ความเสี่ยงจากการเปลี่ยนแปลงของอัตราแลกเปลี่ยน (Currency Risk)

หมายถึง การเปลี่ยนแปลงของอัตราแลกเปลี่ยนมีผลกระทบต่อมูลค่าของหน่วยลงทุน เช่น กองทุนรวมลงทุนด้วยสกุลเงินดอลลาร์ ในช่วงที่เงินบาทอ่อน แต่ขายทำกำไรในช่วงที่บาทแข็ง กองทุนรวมจะได้เงินบาทกลับมาน้อยลง ในทางกลับกันหากกองทุนรวมลงทุนในช่วงที่บาทแข็งและขายทำกำไรในช่วงที่บาทอ่อนก็อาจได้ผลตอบแทนมากขึ้นกว่าเดิมด้วยเช่นกัน ดังนั้น การป้องกันความเสี่ยงจากอัตราแลกเปลี่ยนจึงเป็นเครื่องมือสำคัญในการบริหารความเสี่ยงจากดังกล่าว

- ส่วนตราสารหนี้เงินฝากป้องกันความเสี่ยงจากอัตราแลกเปลี่ยนทั้งหมด : ผู้ลงทุนไม่มีความเสี่ยงจากอัตราแลกเปลี่ยน
- ส่วนสัญญาออร์แรนท์ไม่มีการป้องกันความเสี่ยงจากอัตราแลกเปลี่ยน : ผู้ลงทุนจึงมีความเสี่ยงจากอัตราแลกเปลี่ยนในส่วนนี้

#### ความเสี่ยงจากการกระจุกตัวลงทุน (high concentration risk)

- ความเสี่ยงจากการลงทุนกระจุกตัวในผู้ออกตราสารรายใดรายหนึ่ง (High Issuer Concentration Risk) เกิดจากกองทุนลงทุนในผู้ออกตราสารรายใด ๆ มากกว่า 10% ของ NAV รวมกัน ซึ่งหากเกิดเหตุการณ์ที่ส่งผลกระทบต่อการทำงาน ฐานะทางการเงิน หรือความมั่นคงของผู้ออกตราสารดังกล่าว กองทุนอาจมีผลการดำเนินงานที่ผันผวนมากกว่ากองทุนที่กระจายการลงทุนในหลายผู้ออกตราสาร
- ความเสี่ยงจากการลงทุนกระจุกตัวในหมวดอุตสาหกรรมใดอุตสาหกรรมหนึ่ง (Sector Concentration Risk) เกิดจากกองทุนลงทุนในบางหมวดอุตสาหกรรมมากกว่า 20% ของ NAV รวมกัน ซึ่งหากเกิดเหตุการณ์ที่ส่งผลกระทบต่ออุตสาหกรรมนั้น กองทุนดังกล่าวอาจมีผลการดำเนินงานที่ผันผวนมากกว่ากองทุนที่กระจายการลงทุนในหลายหมวดอุตสาหกรรม
- ความเสี่ยงจากการกระจุกตัวลงทุนในประเทศใดประเทศหนึ่ง (Country Concentration Risk) เกิดจากกองทุนลงทุนในประเทศใดประเทศหนึ่งมากกว่า 20% ของ NAV รวมกัน ซึ่งหากเกิดเหตุการณ์ที่ส่งผลกระทบต่อประเทศดังกล่าว เช่น การเมือง เศรษฐกิจ สังคม เป็นต้น กองทุนดังกล่าวอาจมีผลการดำเนินงานที่ผันผวนมากกว่ากองทุนที่กระจายการลงทุนในหลายประเทศ

## ผู้ออกสัญญาออราเรนท์

ธนาคารพาณิชย์ไทย หรือสถาบันการเงินไทยหรือธนาคารซึ่งเป็นสาขาของธนาคารต่างประเทศ หรือสถาบันการเงินต่างประเทศ  
เงื่อนไขการจ่ายผลตอบแทนจากการลงทุนในสัญญาออราเรนท์ (ก่อนหักค่าใช้จ่าย)

1. ดัชนีอ้างอิง คือ MSCI Emerging Markets Index (USD) ในสกุลเงินดอลลาร์สหรัฐ (US dollar)
2. ค่าการเปลี่ยนแปลงของดัชนีอ้างอิง = (ระดับของดัชนีอ้างอิง ณ วันพิจารณาดัชนีอ้างอิง / ระดับของดัชนีอ้างอิง ณ วันเริ่มต้นสัญญา) - 1
3. ค่าการเปลี่ยนแปลงของอัตราแลกเปลี่ยน = อัตราแลกเปลี่ยนค่าเงินบาทเมื่อเทียบกับค่าเงินดอลลาร์สหรัฐ ณ วันพิจารณาสินทรัพย์อ้างอิง/ อัตราแลกเปลี่ยนค่าเงินบาทเมื่อเทียบกับค่าเงินดอลลาร์สหรัฐ ณ วันเริ่มต้นสัญญา
4. PR คือ อัตราส่วนร่วม (Participation Rate) ของดัชนีอ้างอิงจากการลงทุนในสัญญาออราเรนท์ = 40 %
5. Rebate Rate = 0.25%

### รายละเอียดการคำนวณผลตอบแทนจากการลงทุนทั้งหมด

	เงื่อนไข	เงินต้นและผลตอบแทนที่คาดว่าจะได้รับ ณ วันครบอายุโครงการ
กรณีที่ 1	ค่าการเปลี่ยนแปลงของดัชนี ณ วันพิจารณาดัชนีอ้างอิง $\leq 0\%$	ได้รับเงินต้นคืนทั้งจำนวนเพียงอย่างเดียว (ในส่วนการลงทุนตราสารหนี้ เงินฝากและตราสารทางการเงิน) ไม่ได้รับผลตอบแทนจากการลงทุนในสัญญาออราเรนท์
กรณีที่ 2	ค่าการเปลี่ยนแปลงของดัชนี ณ วันพิจารณาดัชนีอ้างอิง $> 0\%$ แต่ $\leq 15\%$ ของระดับดัชนีอ้างอิง ณ วันเริ่มต้นสัญญา	ได้รับเงินต้นคืนทั้งจำนวน (ในส่วนการลงทุนตราสารหนี้ เงินฝากและตราสารทางการเงิน) + ผลตอบแทนจากการลงทุนในสัญญาออราเรนท์ <u>ผลตอบแทนจากการลงทุนในสัญญาออราเรนท์</u> = (PR x ค่าการเปลี่ยนแปลงของดัชนีอ้างอิง x ค่าการเปลี่ยนแปลงของอัตราแลกเปลี่ยน) x มูลค่าตามขนาดของสัญญาออราเรนท์
กรณีที่ 3	1) ค่าการเปลี่ยนแปลงของดัชนี ณ วันพิจารณาดัชนีอ้างอิง $> 15\%$ ของระดับดัชนีอ้างอิง ณ วันเริ่มต้นสัญญา หรือ 2) ค่าการเปลี่ยนแปลงของดัชนี ณ วันทำการใดทำการหนึ่งตลอดอายุโครงการจนถึงวันพิจารณาดัชนีอ้างอิง $> 15\%$ ของระดับดัชนีอ้างอิง ณ วันเริ่มต้นสัญญา (กองทุนจะไม่นำค่าการเปลี่ยนแปลงของดัชนีอ้างอิงหลังจากวันทำการดังกล่าวมาพิจารณาอีก)	ได้รับเงินต้นคืนทั้งจำนวน (ในส่วนการลงทุนตราสารหนี้ เงินฝากและตราสารทางการเงิน) + ผลตอบแทนชดเชยจากการลงทุนในสัญญาออราเรนท์ <u>ผลตอบแทนชดเชยจากการลงทุนในสัญญาออราเรนท์</u> = (Rebate Rate x ค่าการเปลี่ยนแปลงของอัตราแลกเปลี่ยน) x มูลค่าตามขนาดของสัญญาออราเรนท์

ในการพิจารณาว่าเข้าเงื่อนไขการได้รับผลตอบแทนตามกรณีใด กองทุนจะพิจารณาค่าการเปลี่ยนแปลงของดัชนีอ้างอิงทุกสิ้นวันทำการ

## ตัวอย่างการได้รับเงินต้นและผลตอบแทนจากการลงทุน

### สมมติฐาน

- เงินลงทุนทั้งหมด 1,000,000 บาท แบ่งสัดส่วนการลงทุนดังนี้

ประเภทหลักทรัพย์/ทรัพย์สิน	สัดส่วนการลงทุน	อัตราผลตอบแทน ณ วันครบอายุโครงการ (ประมาณ 1 ปี)	เงินต้นและผลตอบแทนที่คาดว่าจะได้รับ (ต่อปี)
ส่วนที่ 1 : ตราสารหนี้ เงินฝากและตราสารทางการเงิน	99.10%	ประมาณ 1.10%	100.20%
หักค่าใช้จ่ายโดยประมาณ			0.20%
เงินต้นและผลตอบแทนจากการลงทุนในส่วนที่ 1 หลังหักค่าใช้จ่ายของกองทุนโดยประมาณ			100%
ส่วนที่ 2 : สัญญาออร์แวนท์	0.90%	ตัวอย่างผลตอบแทนจากสัญญาออร์แวนท์ปรากฏตามตารางด้านล่าง	

- ระดับของดัชนีอ้างอิง ดังนี้

	ระดับของดัชนีอ้างอิง ณ วันที่เริ่มต้นสัญญา	ระดับสูงสุดของดัชนีอ้างอิง ระหว่างอายุโครงการ	ระดับของดัชนีอ้างอิง ณ วันพิจารณาดัชนีอ้างอิง
กรณีที่ 1	1,000	≤ 1,150	900
กรณีที่ 2	1,000	≤ 1,150	1,100
กรณีที่ 3			
1)	1,000	≤ 1,150	1,160
2)	1,000	> 1,150	ไม่นำมาพิจารณา

### สมมติฐานการเปลี่ยนแปลงของอัตราแลกเปลี่ยนเงินบาทเมื่อเทียบกับดอลลาร์สหรัฐ (US dollar)

	อัตราแลกเปลี่ยนเงินบาทเมื่อเทียบกับดอลลาร์สหรัฐ (US dollar) ณ วันเริ่มต้นสัญญา	อัตราแลกเปลี่ยนเงินบาทเมื่อเทียบกับดอลลาร์สหรัฐ (US dollar) ณ วันพิจารณาสินทรัพย์อ้างอิง
กรณีที่ค่าเงินบาทแข็งค่าขึ้นเมื่อเทียบกับค่าเงินดอลลาร์สหรัฐ	30 บาท ต่อ 1 ดอลลาร์	25 บาท ต่อ 1 ดอลลาร์
กรณีที่ค่าเงินบาทอ่อนค่าลงเมื่อเทียบกับค่าเงินดอลลาร์สหรัฐ	30 บาท ต่อ 1 ดอลลาร์	35 บาท ต่อ 1 ดอลลาร์

กรณีที่ 1 ค่าการเปลี่ยนแปลงของสินทรัพย์อ้างอิง ณ วันพิจารณาดัชนีอ้างอิง  $\leq 0\%$  ดังนี้

การเปลี่ยนแปลงของ อัตราแลกเปลี่ยนค่าเงิน บาทเมื่อเทียบกับดอลลาร์ สหรัฐ	เงินทุน และ/หรือผลตอบแทน		รวมเงินทุนและ ผลตอบแทนทั้งหมดที่ คาดว่าจะได้รับเมื่อ ครบอายุโครงการ
	ส่วนที่ 1 ตราสารหนี้ เงินฝากและ ตราสารทางการเงิน	ส่วนที่ 2 สัญญาออร์แกนซ์	
- ค่าเงินบาทแข็งค่าขึ้นเมื่อ เทียบกับดอลลาร์สหรัฐ - ค่าเงินบาทอ่อนค่าลงเมื่อ เทียบกับดอลลาร์สหรัฐ	1,000,000 บาท	ไม่ได้รับผลตอบแทนจาก การลงทุนในสัญญาออร์ แกนซ์	1,000,000 บาท

กรณีที่ 2 ค่าการเปลี่ยนแปลงของดัชนี ณ วันพิจารณาดัชนีอ้างอิง  $> 0\%$  แต่  $\leq 15\%$  ของระดับดัชนีอ้างอิง ณ วันเริ่มต้นสัญญา  
ดังนี้

การเปลี่ยนแปลงของ อัตราแลกเปลี่ยนค่าเงิน บาทเมื่อเทียบกับ ดอลลาร์สหรัฐ	เงินทุน และ/หรือผลตอบแทน		รวมเงินทุนและ ผลตอบแทนทั้งหมด ที่คาดว่าจะได้รับเมื่อ ครบอายุโครงการ
	ส่วนที่ 1 ตราสารหนี้ เงินฝาก และตราสารทางการเงิน	ส่วนที่ 2 สัญญาออร์แกนซ์	
2.1 ค่าเงินบาทแข็งค่าขึ้น เมื่อเทียบกับดอลลาร์สหรัฐ จาก 30 บาท ต่อ 1 ดอลลาร์ เป็น 25 บาท ต่อ 1 ดอลลาร์	1,000,000 บาท	ได้รับผลตอบแทน จากการ ลงทุนในสัญญาออร์แกนซ์ 33,200 บาท (คิดเป็น 3.32% ต่อปี) คำนวณจาก 1. ค่าการเปลี่ยนแปลงของ ดัชนีอ้างอิง $(1,100/1,000) - 1 = 0.10$ 2. ค่าการเปลี่ยนแปลงของ อัตราแลกเปลี่ยน $25/30 = 0.83$ 3. ผลตอบแทน $(40\% \times 0.10 \times 0.83) \times$ 1,000,000 = 33,200 บาท	1,000,000 + 33,200 = 1,033,200 บาท (คิดเป็น 3.32% ต่อปี)
2.2 ค่าเงินบาทอ่อนค่าลง เมื่อเทียบกับดอลลาร์สหรัฐ จาก 30 บาท ต่อ 1 ดอลลาร์ เป็น 35 บาท ต่อ 1 ดอลลาร์	1,000,000 บาท	ได้รับผลตอบแทน จากการ ลงทุนในสัญญาออร์แกนซ์ 46,800 บาท (คิดเป็น 4.68% ต่อปี) คำนวณจาก 1. ค่าการเปลี่ยนแปลงของ	1,000,000 + 46,800 = 1,046,800 บาท (คิดเป็น 4.68% ต่อปี)

		ดัชนีอ้างอิง $(1,100/1,000) - 1 = 0.10$ 2. ค่าการเปลี่ยนแปลงของ อัตราแลกเปลี่ยน $35/30 = 1.17$ 3. ผลตอบแทน $(40\% \times 0.10 \times 1.17) \times$ $1,000,000 = 46,800$ บาท	
--	--	--	--

กรณีที่ 3 ค่าการเปลี่ยนแปลงของดัชนี > 15% ของระดับดัชนีอ้างอิง ณ วันเริ่มต้นสัญญาดังนี้

- 1) ค่าการเปลี่ยนแปลงของดัชนี ณ วันพิจารณาดัชนีอ้างอิง > 15% ของระดับดัชนีอ้างอิง ณ วันเริ่มต้นสัญญา หรือ
- 2) ค่าการเปลี่ยนแปลงของดัชนี ณ วันทำการใดทำการหนึ่งตลอดอายุโครงการจนถึงวันพิจารณาดัชนีอ้างอิง > 15% ของระดับดัชนีอ้างอิง ณ วันเริ่มต้นสัญญา

การเปลี่ยนแปลงของ อัตราแลกเปลี่ยนค่าเงิน บาทเมื่อเทียบกับดอลลาร์ สหรัฐ	เงินทุน และ/หรือผลตอบแทน		รวมเงินทุนและ ผลตอบแทนทั้งหมดที่ คาดว่าจะได้รับเมื่อครบ อายุโครงการ
	ส่วนที่ 1 ตราสารหนี้ เงินฝาก และตราสารทาง การเงิน	ส่วนที่ 2 สัญญาออร์แกนซ์	
3.1 ค่าเงินบาทแข็งค่าขึ้น เมื่อเทียบกับดอลลาร์สหรัฐ จาก 30 บาท ต่อ 1 ดอลลาร์ เป็น 25 บาท ต่อ 1 ดอลลาร์	1,000,000 บาท	ได้รับผลตอบแทน จาก การลงทุนในสัญญาออร์ แจนซ์ 2,075 บาท (คิดเป็น 0.2075% ต่อปี) คำนวณจาก 1. ค่าการเปลี่ยนแปลง ของอัตราแลกเปลี่ยน $25/30 = 0.83$ 2. ผลตอบแทนชดเชย $(0.25\% \times 0.83) \times$ $1,000,000 = 2,075$ บาท	$1,000,000 + 2,075$ $= 1,002,075$ บาท (คิดเป็น 0.2075% ต่อปี)
3.2 ค่าเงินบาทอ่อนค่าลง เมื่อเทียบกับดอลลาร์สหรัฐ จาก 30 บาท ต่อ 1 ดอลลาร์ เป็น 35 บาท ต่อ 1 ดอลลาร์	1,000,000 บาท	ได้รับผลตอบแทน จาก การลงทุนในสัญญาออร์ แจนซ์ 2,925 บาท (คิดเป็น 0.2925% ต่อปี) คำนวณจาก	$1,000,000 + 2,925$ $= 1,002,925$ บาท (คิดเป็น 0.2925% ต่อปี)

		1. ค่าการเปลี่ยนแปลง ของอัตราแลกเปลี่ยน $35/30 = 1.17$ 2. ผลตอบแทนขาดเสีย $(0.25\% \times 1.17) \times$ $1,000,000 = 2,925$ บาท	
--	--	--	--

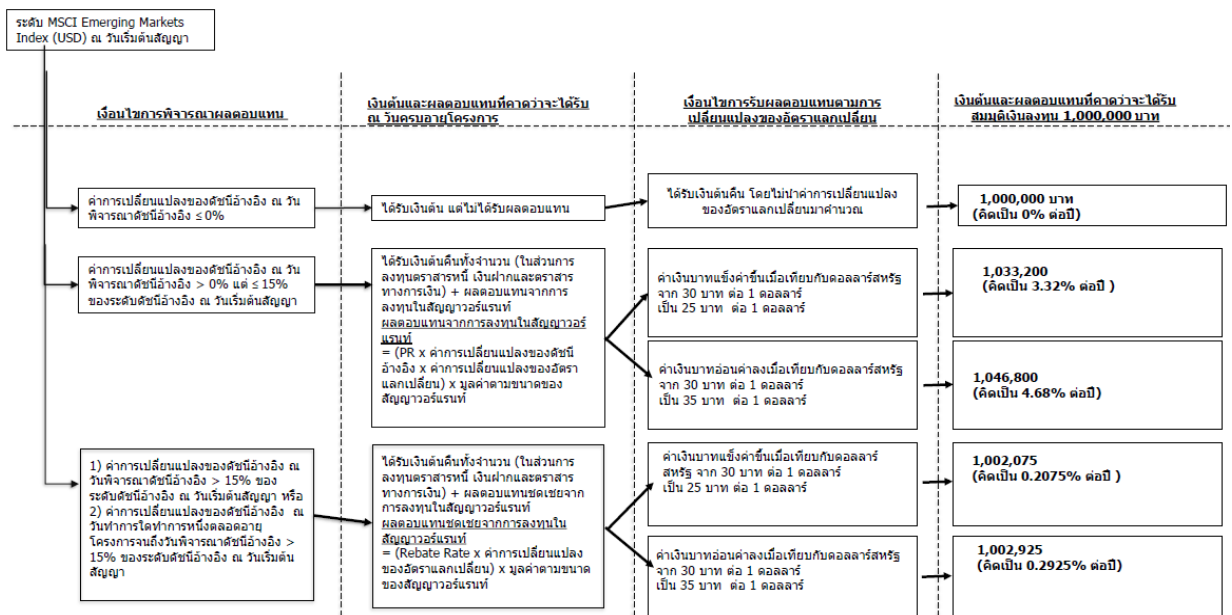
สรุปผลตอบแทนจากการลงทุนในสัญญาออร์เรนจ์

กรณี ที่	อัตราแลกเปลี่ยน ค่าเงินบาทเทียบกับ ดอลลาร์สหรัฐ	เงื่อนไขและผลตอบแทน	ส่วนที่ 1 ตราสารหนี้ เงิน ฝากและตราสาร ทางการเงิน (บาท)	ส่วนที่ 2 สัญญาออร์เรนจ์ (บาท)	รวมเงินต้นและ ผลตอบแทน (ที่มาก ที่สุด) ทั้งหมดที่คาดว่าจะ ได้รับเมื่อครบอายุ โครงการ
1	-	ค่าการเปลี่ยนแปลงของ ดัชนี ณ วันพิจารณาดัชนี อ้างอิง $\leq 0\%$	1,000,000	0 (คิดเป็น 0% ต่อปี)	1,000,000 (คิดเป็น 0% ต่อปี)
2	2.1 ค่าเงินบาทแข็ง ค่าขึ้นเมื่อเทียบกับ ดอลลาร์สหรัฐ จาก 30 บาท ต่อ 1 ดอลลาร์ เป็น 25 บาท ต่อ 1 ดอลลาร์	เงื่อนไข : ค่าการเปลี่ยนแปลงของ ดัชนี ณ วันพิจารณาดัชนี อ้างอิง $> 0\%$ แต่ $\leq 15\%$ ของระดับดัชนีอ้างอิง ณ วันเริ่มต้นสัญญา	1,000,000	33,200 (คิดเป็น 3.32% ต่อปี)	1,033,200 (คิดเป็น 3.32% ต่อปี)
	2.2 ค่าเงินบาทอ่อน ค่าลงเมื่อเทียบกับ ดอลลาร์สหรัฐ จาก 30 บาท ต่อ 1 ดอลลาร์ เป็น 35 บาท ต่อ 1 ดอลลาร์	ผลตอบแทน : (PR x ค่าการเปลี่ยนแปลง ของดัชนีอ้างอิง x ค่าการ เปลี่ยนแปลงของอัตรา แลกเปลี่ยน) x มูลค่าตาม ขนาดของสัญญาออร์เรนจ์	1,000,000	46,800 (คิดเป็น 4.68% ต่อปี)	1,046,800 (คิดเป็น 4.68% ต่อปี)
3	3.1 ค่าเงินบาทแข็ง ค่าขึ้นเมื่อเทียบกับ ดอลลาร์สหรัฐ จาก 30 บาท ต่อ 1 ดอลลาร์ เป็น 25 บาท ต่อ 1 ดอลลาร์	เงื่อนไข : 1) ค่าการเปลี่ยนแปลงของ ดัชนีอ้างอิง ณ วันพิจารณา ดัชนีอ้างอิง $> 15\%$ ของ ระดับดัชนีอ้างอิง ณ วัน เริ่มต้นสัญญา หรือ	1,000,000	2,075 (คิดเป็น 0.2075% ต่อปี)	1,002,075 (คิดเป็น 0.2075% ต่อปี)
	3.2 ค่าเงินบาทอ่อน ค่าลงเมื่อเทียบกับ ดอลลาร์สหรัฐ จาก 30 บาท ต่อ 1	2) ค่าการเปลี่ยนแปลงของ ดัชนีอ้างอิง ณ วันทำการ ใดทำการหนึ่งตลอดอายุ โครงการจนถึงวันพิจารณา	1,000,000	2,925 (คิดเป็น 0.2925% ต่อปี)	1,002,925 (คิดเป็น 0.2925% ต่อปี)

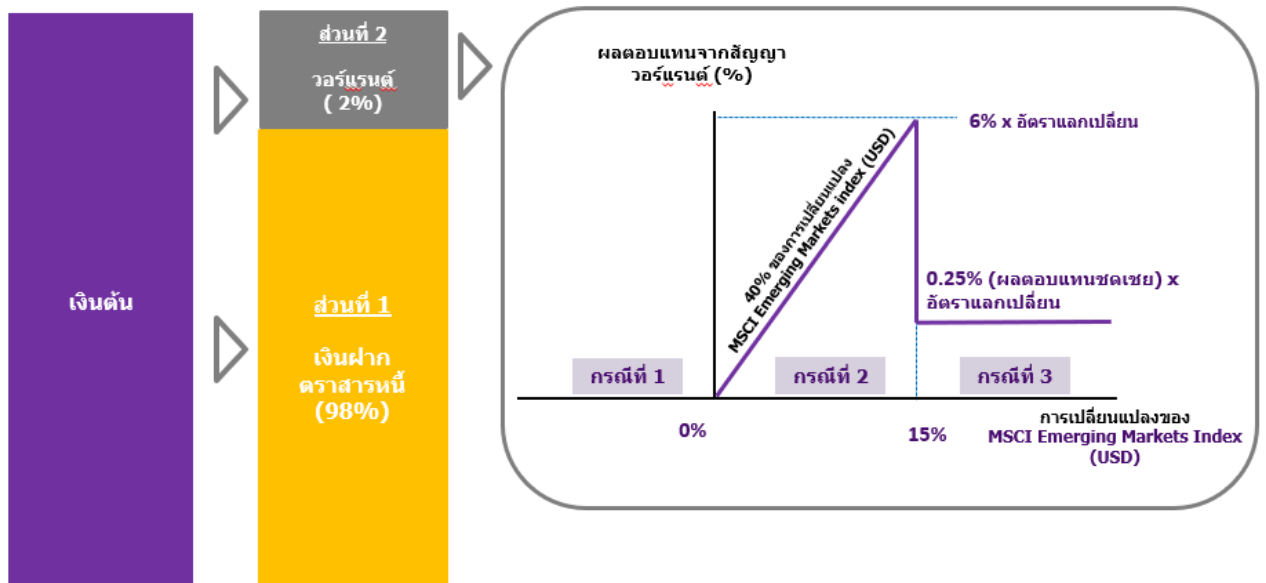


ดอลลาร์ เป็น 35 บาท ต่อ 1 ดอลลาร์	ดัชนีอ้างอิง > 15% ของระดับดัชนีอ้างอิง ณ วันเริ่มต้นสัญญา ผลตอบแทน : (Rebate Rate x ค่าการเปลี่ยนแปลงของอัตราแลกเปลี่ยน) x มูลค่าตามขนาดของสัญญาออร์แวนท์			
-----------------------------------	--	--	--	--

ตัวอย่างแผนภาพของรูปแบบการจ่ายเงินต้นและผลตอบแทน



โครงสร้างการลงทุน



### เหตุการณ์ที่ส่งผลกระทบต่อการลงทุน

กองทุนสงวนสิทธิ์ที่จะนำเงินส่วนที่ลงทุนในสัญญาออร์แวนท์ไปลงทุนในทรัพย์สินอื่นที่ใกล้เคียง ตามดุลยพินิจของผู้จัดการกองทุน จนครบอายุกองทุน โดยคำนึงถึงผลประโยชน์สูงสุดของผู้ถือหน่วยลงทุน ซึ่งผลตอบแทนอาจเปลี่ยนแปลงจากที่กำหนดไว้ ในกรณีที่เกิดเหตุการณ์ใดเหตุการณ์หนึ่งต่อดัชนีอ้างอิง ดังต่อไปนี้:

- 1) มีการยกเลิกการคำนวณดัชนีที่กองทุนอ้างอิง
- 2) ดัชนีอ้างอิงหยุดการคำนวณ อันเนื่องมาจากตลาดหลักทรัพย์ที่เกี่ยวข้องปิดทำการติดต่อกัน 3 วันทำการ หรือผู้ให้บริการดัชนีงดประกาศระดับของดัชนีติดต่อกัน 3 วันทำการ
- 3) การเปลี่ยนแปลงกฎระเบียบหรือสิ่งอื่นใดที่ส่งผลกระทบต่อการทำงานของดัชนีอ้างอิง หรือการเปลี่ยนแปลงอื่นใดที่อาจส่งผลกระทบต่อหรืออาจก่อให้เกิดความเสียหายต่อกองทุน รวมถึงการเปลี่ยนแปลงกฎระเบียบหรือสิ่งอื่นใดที่ส่งผลกระทบต่อฐานะของความสามารถทางการแลกเปลี่ยนสกุลเงินของสัญญาออร์แวนท์
- 4) มีเหตุการณ์ใด ๆ ที่ทำให้ผู้ออกสัญญาออร์แวนท์ที่มีการจ่ายผลตอบแทนอ้างอิงกับระดับของดัชนีอ้างอิงไม่สามารถป้องกันความเสี่ยงจากการเปลี่ยนแปลงของราคาดัชนีอ้างอิงได้ โดยผู้ออก สัญญาออร์แวนท์ได้ใช้ความพยายามอย่างถึงที่สุดในการแก้ไขปัญหาแล้ว แต่อย่างไรก็ตามผู้ออกสัญญาออร์แวนท์ยังคงได้รับผลกระทบดังต่อไปนี้
  - a. ไม่สามารถหา สร้าง สร้างใหม่ ทดแทน ถือครอง ยกเลิก หรือขายธุรกรรมหรือ สินทรัพย์เพื่อป้องกันความเสี่ยงด้านราคาตามเงื่อนไขและข้อผูกพันที่เกี่ยวข้องกับสัญญาออร์แวนท์นั้น หรือ
  - b. ไม่สามารถขายหรือไม่ได้รับการชำระเงินคืนจากการขายธุรกรรมหรือสินทรัพย์ที่ลงทุน

### ข้อมูลสำคัญเกี่ยวกับดัชนี MSCI Emerging Markets Index (USD) ที่สัญญาออร์แวนท์ใช้อ้างอิง

ดัชนีประกอบด้วยหุ้นของบริษัทขนาดใหญ่และขนาดกลางที่จดทะเบียนซื้อขายในกลุ่มประเทศตลาดเกิดใหม่ (Emerging Markets) จำนวน 26 ประเทศ ครอบคลุม 1,387 หุ้น หรือประมาณ 85% ของตลาดในแต่ละประเทศ โดยคำนวณแบบถ่วงน้ำหนักด้วยมูลค่าหลักทรัพย์ตามราคาตลาด (free float-adjusted market capitalization) ดัชนีมีการกระจายตัวอย่างเพียงพอโดยองค์ประกอบแต่ละตัวมีน้ำหนัก  $\leq 20\%$  ของน้ำหนักทั้งหมด ตัวที่มีน้ำหนักสูงสุดได้แก่ ALIBABA GROUP HLDG ADR = 8.79% (ข้อมูล ณ 30 ตุลาคม 2563)

ดัชนีได้รับการพัฒนาโดย Morgan Stanley Capital International (MSCI) ซึ่งไม่ได้มีความเกี่ยวข้องกับบริษัทจัดการจึงทำหน้าที่ได้อย่างอิสระจากบริษัทจัดการ

ผู้ถือหน่วยลงทุนสามารถเข้าถึงข้อมูลดัชนี MSCI Emerging Markets Index (USD) เพื่อศึกษาข้อมูลเพิ่มเติมได้ที่

<https://www.msci.com/>

กราฟแสดงการเปลี่ยนแปลงของดัชนี MSCI Emerging Markets Index (USD) ในช่วงระยะเวลา 5 ปีย้อนหลัง



\* ที่มา: Bloomberg, ข้อมูลย้อนหลัง 5 ปี ตั้งแต่วันที่ 30 ตุลาคม 2558 ถึงวันที่ 30 พฤศจิกายน 2563

\*\* ผลการดำเนินงานในอดีตมิได้เป็นที่ยืนยันถึงผลการดำเนินงานในอนาคต

## กองทุนรวมที่มีความเสี่ยงสูงหรือซับซ้อน



กองทุนนี้เหมาะกับผู้ลงทุนที่สามารถรับความเสี่ยงได้สูงกว่าผู้ลงทุนทั่วไปและเสนอขายเฉพาะผู้มีเงินลงทุนสูงเท่านั้น ลงทุนขั้นต่ำ 500,000 บาท โดยกองทุนจะลงทุนในตราสารหนี้ และ/หรือเงินฝากและ/หรือตราสารทางการเงินที่เสนอขายในต่างประเทศและ/หรือในประเทศ รวมกันทั้งสิ้นประมาณไม่น้อยกว่าร้อยละ 98 ของ NAV โดยมีเป้าหมายให้เงินลงทุนในส่วนนี้ เดบิตเป็นร้อยละ 100 ของ NAV และลงทุนไม่เกินร้อยละ 2 ของ NAV ในสัญญาซื้อขายล่วงหน้า (Derivatives) ประเภท สัญญาออร์แรนท์ (Warrant) ที่มีการจ่ายผลตอบแทนอ้างอิงกับดัชนี MSCI Emerging Markets Index (USD)

**กองทุนเปิดไทยพาณิชย์ คอมเพล็กซ์รีเทิร์น 1YM ห้ามขายผู้ลงทุนรายย่อย**

SCB Complex Return 1YM  
Not for Retail Investors  
(SCBCR1YM)

**อายุโครงการประมาณ 1 ปี**

ผู้ลงทุนไม่สามารถขายคืนหน่วยลงทุนนี้ในช่วงเวลา 1 ปีได้ และกองทุนนี้ลงทุนกระจุกตัวในผู้ออก ในหมวดอุตสาหกรรม และในประเทศใดประเทศหนึ่ง ดังนั้นหากมีปัจจัยลบที่ส่งผลกระทบต่อการลงทุนดังกล่าว ผู้ลงทุนอาจสูญเสียเงินลงทุนจำนวนมาก

**บลจ. ไทยพาณิชย์ SCB**

ตราสารที่กองทุนคาดว่าจะลงทุน	อันดับความน่าเชื่อถือระยะยาวของผู้ออกตราสาร	สัดส่วนการลงทุน	ผลตอบแทนจากตราสารต่อปี (THB)	ประมาณการการได้รับเงินต้น+ผลตอบแทน วันครบอายุโครงการ
ส่วนที่ 1 <sup>(2)</sup>				
เงินฝาก ธ. Doha Bank (DOHA) - กาตาร์	A (FITCH International)	19.82%	1.50%	20.12%
เงินฝาก ธ. Bank of China (BOC) - จีน สาขา Macau	A (FITCH International)	19.82%	0.98%	20.01%
ตราสารหนี้ ธ. Malayan Banking Berhad (MAYBANK) - มาเลเซีย	BBB+ (FITCH International)	14.82%	1.00%	14.97%
ตราสารหนี้ที่มีหลักประกันเป็นเงินฝากอิสลาม ธ. Qatar Islamic Bank (QIB) - กาตาร์	A (FITCH International)	14.82%	1.15%	14.99%
เงินฝาก ธ. Qatar National Bank (QNB) - กาตาร์	A+ (FITCH International)	19.82%	1.10%	20.04%
ตราสารหนี้ ธ. CHINA MERCHANTS BANK (CMB) - จีน สาขา ลักเซมเบิร์ก	BBB+ (FITCH International)	10.00%	0.75%	10.08%
รวม (เฉพาะตราสารหนี้)		99.10%	1.10%	100.20%
หักค่าใช้จ่าย (โดยประมาณ) <sup>(3)</sup>				-0.20%
เงินต้น+ผลตอบแทนโดยประมาณ ตามระยะเวลาการลงทุนประมาณ 1 ปี		99.10%		100.00%
ส่วนที่ 2				
สัญญาซื้อขายล่วงหน้า (Warrant) ที่มีสินทรัพย์อ้างอิงเป็นดัชนี MSCI Emerging Markets Index (USD) (MXEF Index)		0.90%		

กองทุนมีการลงทุนกระจุกตัวในผู้ออก (Issuer concentration) ในหมวดอุตสาหกรรม (Sector concentration) และ/หรือในประเทศใดประเทศหนึ่ง (Country concentration) ทั้งนี้ การกระจุกตัวของพอร์ตการลงทุนจริงอาจเปลี่ยนแปลงได้ เพื่อรักษาผลประโยชน์ของผู้ลงทุนเป็นสำคัญ

**หมายเหตุ :**

(1) บริษัทขอสงวนสิทธิ์ในการปิดขายหน่วยลงทุนก่อนระยะเวลาที่กำหนดได้ ในกรณีที่มียอดจำหน่ายหน่วยลงทุนเท่ากับหรือมากกว่าจำนวนเงินลงทุนโครงการ

(2) กองทุนจะเข้าทำสัญญาซื้อขายล่วงหน้าเพื่อปิดความเสี่ยงจากอัตราแลกเปลี่ยน (Hedging) ทั้งจำนวนเฉพาะส่วนที่ลงทุนในเงินฝาก/ตราสารหนี้

(3) ค่าใช้จ่ายที่กองทุนเรียกเก็บอาจเปลี่ยนแปลงตามความเหมาะสม โดยเก็บในอัตราไม่เกินจากที่ระบุไว้ในหนังสือชี้ชวนเสนอขายหน่วยลงทุน ซึ่งในช่วงระยะเวลาอายุโครงการ บริษัทจัดการอาจปรับเพิ่มหรือลดค่าธรรมเนียมการจัดการที่เรียกเก็บจริงได้ในกรณีที่ต้องจ่ายผลตอบแทนที่กองทุนได้รับหลังหักค่าใช้จ่ายสูงกว่าอัตราผลตอบแทนโดยเฉลี่ยต่อปีที่ได้แจ้งไว้ตอนเสนอขายหน่วยลงทุน บริษัทจัดการขอสงวนสิทธิ์เรียกเก็บค่าธรรมเนียมการจัดการเพิ่มเติม โดยจะไม่เกินเพดานอัตราค่าธรรมเนียมการจัดการที่ระบุไว้ในหนังสือชี้ชวนเสนอขายหน่วยลงทุน

\*บริษัทขอสงวนสิทธิ์ในการเปลี่ยนแปลงทรัพย์สินที่ลงทุนหรือสัดส่วนการลงทุนได้เฉพาะเมื่อมีความจำเป็นและสมควรเพื่อรักษาผลประโยชน์ของผู้ลงทุนเป็นสำคัญ โดยการเปลี่ยนแปลงนั้นต้องไม่ทำให้ความเสี่ยงของทรัพย์สินที่ลงทุนเปลี่ยนแปลงไปอย่างมีนัยสำคัญ และหากไม่สามารถลงทุนให้เป็นไปตามที่กำหนดไว้ เนื่องจากสภาพตลาดมีการเปลี่ยนแปลงไป ผู้ลงทุนอาจไม่ได้รับผลตอบแทนตามอัตราที่ประมาณการไว้

**คำเตือน :**

ณ วันครบอายุโครงการ บริษัทจะนำเงินลงทุนคงเหลือทั้งหมดของผู้ถือหน่วยลงทุนไปลงทุนต่อยังกองทุนเปิดไทยพาณิชย์ตราสารหนี้ระยะสั้น (SCBSFF) ซึ่งเป็นไปตามที่ระบุไว้ในหนังสือชี้ชวนฯ โดยผู้ถือหน่วยลงทุนสามารถทำการสับเปลี่ยนหรือขายคืนหน่วยลงทุนได้ทุกวันที่ทำการ

**การลงทุนในผลิตภัณฑ์ในตลาดทุนที่มีความเสี่ยงสูงหรือมีความซับซ้อนซึ่งมีปัจจัยอ้างอิง มีความแตกต่างจากการลงทุนในปัจจุบันอ้างอิงโดยตรง จึงอาจทำให้ราคาของผลิตภัณฑ์ในตลาดทุนดังกล่าวมีความผันผวนแตกต่างจากราคาของปัจจัยอ้างอิงได้ ผู้ลงทุนควรทำความเข้าใจเงื่อนไขการจ่ายผลตอบแทนและความเสี่ยงที่เกี่ยวข้องก่อนทำการลงทุน และควรขอคำแนะนำเพิ่มเติมจากผู้ประกอบธุรกิจก่อนทำการลงทุน**

ระดับความเสี่ยงของกองทุน ที่สามารถลงทุนในกองทุนนี้ได้

รับความเสี่ยงได้น้อย	ระดับความเสี่ยงของกองทุน ที่สามารถลงทุนในกองทุนนี้ได้				รับความเสี่ยงได้มาก
<b>1</b>	<b>2</b>	<b>3</b>	<b>4</b>	<b>5</b>	
มูลค่ารวม <14 คะแนน	15-21 คะแนน	22-29 คะแนน	30-36 คะแนน	>>37 คะแนน	
นับคะแนน <12 คะแนน	13-18 คะแนน	19-24 คะแนน	25-30 คะแนน	>>31 คะแนน	

ค่า ความเสี่ยงกองทุน

สอบถามรายละเอียดเพิ่มเติมและรับหนังสือชี้ชวนได้ทุกวันทำการ  
ที่ธนาคารไทยพาณิชย์ทุกสาขาหรือบลจ.ไทยพาณิชย์และผู้สนับสนุนการขายทุกราย  
SCBAM Client Relations 02-777-7777 นอ 0 นอ 6  
www.scbam.com

**คำเตือน :** ผลการดำเนินงานในอดีต มิได้เป็นสิ่งยืนยันถึงผลการดำเนินงานในอนาคต ผู้ลงทุนควรทำความเข้าใจลักษณะสินค้า เงื่อนไข ผลตอบแทน และความเสี่ยงก่อนตัดสินใจ

คำเตือน :

- ❖ ตราสารที่กองทุนพิจารณาลงทุนได้ผ่านขั้นตอนการวิเคราะห์ความเสี่ยงด้านความน่าเชื่อถือของผู้ออกตราสาร (Credit risk) แล้วแต่อาจยังมีความเสี่ยงที่เกิดขึ้นจากการเปลี่ยนแปลงของเหตุการณ์ไม่คาดคิดที่มีนัยสำคัญต่อนโยบายในการดำเนินงานของผู้ออกตราสารหนี้ (Event risk) อยู่
  - ❖ กองทุนยังคงมีความเสี่ยงผิดชำระหนี้ (default risk) ที่เกิดขึ้นจากการผิดชำระหนี้ของผู้ออกตราสาร/เงินฝาก ซึ่งอาจส่งผลให้ผู้ลงทุนไม่ได้รับเงินต้นคืนเต็มจำนวนได้
  - ❖ ราคาของสัญญาวอร์แรนต์ขึ้นอยู่กับตลาดลงกันระหว่างคู่สัญญา กองทุนยังคงมีความเสี่ยงผิดชำระหนี้ (default risk) ที่เกิดขึ้นจากการผิดชำระหนี้ของผู้ออกสัญญาวอร์แรนต์ / คู่สัญญา ซึ่งอาจส่งผลให้ผู้ลงทุนไม่ได้รับผลตอบแทนจากสัญญาวอร์แรนต์ได้
- NEG WATCH (Negative Watch) :** มีความเป็นไปได้ประมาณร้อยละ 50 ที่อาจจะมีการปรับความน่าเชื่อถือลงภายใน 90 วัน เนื่องจากเกิดเหตุการณ์นอกเหนือความคาดหมายขึ้น
- NEG OUTLOOK (Negative Outlook) :** มีความเป็นไปได้ที่อาจจะมีการปรับความน่าเชื่อถือลงภายในเวลา 6 เดือนถึง 2 ปี
- NEG FIN (Negative Financial Strength) :** อาจมีความต้องการที่จะระดมทุนเพิ่มเติมในอนาคต เพื่อเพิ่มความแข็งแกร่งทางการเงิน

เงื่อนไขการจ่ายผลตอบแทนจากการลงทุนในสัญญาวอร์แรนต์ (ก่อนหักค่าใช้จ่าย)

เงื่อนไข	เงินต้นและผลตอบแทนที่คาดว่าจะได้รับ ณ วันครบอายุโครงการ
กรณีที่ 1 ค่าการเปลี่ยนแปลงของดัชนี ณ วันพิจารณาดัชนี อ้างอิง $\leq 0\%$	ได้รับเงินต้นคืนทั้งจำนวนเพียงอย่างเดียว (ในส่วนการลงทุนตราสารหนี้ เงินฝากและตราสารทางการเงิน) ไม่ได้รับผลตอบแทนจากการลงทุนในสัญญาวอร์แรนต์
กรณีที่ 2 ค่าการเปลี่ยนแปลงของดัชนี ณ วันพิจารณาดัชนี อ้างอิง $> 0\%$ แต่ $\leq 15\%$ ของระดับดัชนีอ้างอิง ณ วันเริ่มต้นสัญญา	ได้รับเงินต้นคืนทั้งจำนวน (ในส่วนการลงทุนตราสารหนี้ เงินฝากและตราสารทางการเงิน) + ผลตอบแทนจากการลงทุนในสัญญาวอร์แรนต์ <u>ผลตอบแทนจากการลงทุนในสัญญาวอร์แรนต์</u> $= (PR \times \text{ค่าการเปลี่ยนแปลงของดัชนีอ้างอิง} \times \text{ค่าการเปลี่ยนแปลงของอัตราแลกเปลี่ยน}) \times \text{มูลค่าตามขนาดของสัญญาวอร์แรนต์}$
กรณีที่ 3 1) ค่าการเปลี่ยนแปลงของดัชนี ณ วันพิจารณาดัชนี อ้างอิง $> 15\%$ ของระดับดัชนีอ้างอิง ณ วันเริ่มต้นสัญญา หรือ 2) ค่าการเปลี่ยนแปลงของดัชนี ณ วันทำการใดทำการหนึ่งตลอดอายุโครงการจนถึงวันพิจารณาดัชนีอ้างอิง $> 15\%$ ของระดับดัชนีอ้างอิง ณ วันเริ่มต้นสัญญา (กองทุนจะไม่นำค่าการเปลี่ยนแปลงของดัชนีอ้างอิง หลังจากวันทำการดังกล่าวมาพิจารณาอีก)	ได้รับเงินต้นคืนทั้งจำนวน (ในส่วนการลงทุนตราสารหนี้ เงินฝากและตราสารทางการเงิน) + ผลตอบแทนชดเชยจากการลงทุนในสัญญาวอร์แรนต์ <u>ผลตอบแทนชดเชยจากการลงทุนในสัญญาวอร์แรนต์</u> $= (\text{Rebate Rate} \times \text{ค่าการเปลี่ยนแปลงของอัตราแลกเปลี่ยน}) \times \text{มูลค่าตามขนาดของสัญญาวอร์แรนต์}$

**ผู้ลงทุนควรขอคำแนะนำเพิ่มเติมจากผู้ประกอบธุรกิจก่อนทำการลงทุน**  
สอบถามรายละเอียดเพิ่มเติมและรับหนังสือชี้ชวนได้ทุกวันทำการ  
ที่ธนาคารไทยพาณิชย์ทุกสาขา หรือ บลจ.ไทยพาณิชย์  
และผู้สนับสนุนการขายทุกราย

## รายละเอียดผู้ออกตราสาร (Issuer Information) ของกองทุน SCBCR1YM

**1. Doha Bank (DOHA)** เป็นธนาคารที่มีขนาดใหญ่เป็นอันดับ 5 ของประเทศกาตาร์ ก่อตั้งเมื่อปี พ.ศ. 2522 ณ 31 ธันวาคม 2562 ธนาคารมีขนาดสินทรัพย์รวมเท่ากับ 2.9 หมื่นล้านดอลลาร์สหรัฐฯ คิดเป็นร้อยละ 6.7 ของทั้งระบบธนาคารในประเทศกาตาร์ ปัจจุบันธนาคารมีจำนวนสาขาในประเทศกาตาร์ 24 สาขา และเป็นสาขาประเภท E-branch 7 สาขา สำหรับในต่างประเทศ ธนาคารมีสาขาใน UAE, Kuwait และ India และสำนักงานตัวแทน Singapore, Turkey, Japan, China, United Kingdom, South Korea, Germany, Australia, Hong Kong, Canada, South Africa, Bangladesh, Sri Lanka และ Nepal มีรัฐบาลกาตาร์เป็นผู้ถือหุ้นหลัก โดยถือผ่าน Qatar Investment Authority (QIA) ซึ่งเป็นหน่วยงานการลงทุนของรัฐบาลกาตาร์ ถือหุ้นอยู่ที่ร้อยละ 17.2 • ณ 31 ธันวาคม 2562 ธนาคารมีอัตราส่วนสินเชื่อที่ไม่ก่อให้เกิดรายได้ต่อสินเชื่อ (NPL ratio) อยู่ที่ร้อยละ 5.89 และมีอัตราส่วนสำรองหนี้สินต่อสินเชื่อที่ไม่ก่อให้เกิดรายได้ (Coverage ratio) ที่ร้อยละ 102.6 ผลการดำเนินงานที่มีกำไรอย่างต่อเนื่อง

- ในปี 2558 ธนาคารมีกำไรสุทธิ 377 ล้านดอลลาร์สหรัฐฯ • ในปี 2559 ธนาคารมีกำไรสุทธิ 289 ล้านดอลลาร์สหรัฐฯ
- ในปี 2560 ธนาคารมีกำไรสุทธิ 304 ล้านดอลลาร์สหรัฐฯ • ในปี 2561 ธนาคารมีกำไรสุทธิ 228 ล้านดอลลาร์สหรัฐฯ
- ในปี 2562 ธนาคารมีกำไรสุทธิ 207 ล้านดอลลาร์สหรัฐฯ

ธนาคารมีฐานเงินทุนที่แข็งแกร่ง ณ 31 ธันวาคม 2562 ธนาคารมีดำรงเงินกองทุนชั้นที่ 1 ต่อสินทรัพย์เสี่ยง (Tier 1 ratio) เท่ากับร้อยละ 16.6 และ ดำรงเงินกองทุนต่อสินทรัพย์เสี่ยง (BIS ratio) เท่ากับร้อยละ 17.8 ธนาคารถูกจัดอันดับความน่าเชื่อถือดังนี้ Moody's: Baa1/ P-2/ Stable, S&P: - , Fitch: A / F1 / Stable Source: Credit Research (SCBAM) / Last updated: 27 April 2020

**2. Bank of China (BOC)** เป็นธนาคารที่มีขนาดใหญ่เป็นอันดับ 4 ในประเทศจีน รองมาจากธนาคาร Industrial and Commercial Bank of China (ICBC), ธนาคาร China Construction Bank (CCB) และธนาคาร Agricultural Bank of China (ABC) ก่อตั้งขึ้นเมื่อปี ค.ศ. 1912 ปัจจุบัน BOC เป็นบริษัทจดทะเบียนในตลาดหลักทรัพย์ในฮ่องกงและเซี่ยงไฮ้ ณ วันที่ 31 ธันวาคม 2562 ธนาคารมีสินทรัพย์รวมประมาณ 3.26 ล้านล้านดอลลาร์สหรัฐฯ BOC เป็น 1 ใน 4 ธนาคารใหญ่ที่รัฐบาลถือหุ้นอยู่ โดยรัฐบาลจีนถือหุ้น BOC ผ่าน Central Huijin Investment (Huijin) ซึ่งเป็นบริษัทเพื่อการลงทุนของรัฐบาลจีนที่อยู่ภายใต้การควบคุมของกระทรวงการคลังของรัฐบาลจีน คิดเป็นร้อยละ 64 ของหุ้นทั้งหมด มีคุณภาพสินทรัพย์ที่ดี ณ วันที่ 31 ธันวาคม 2562 ธนาคารมีอัตราส่วนสินทรัพย์ที่ไม่ก่อให้เกิดรายได้ (NPL ratio) อยู่ในระดับที่ร้อยละ 1.37 และมีอัตราส่วนสำรองหนี้สินต่อสินเชื่อที่ไม่ก่อให้เกิดรายได้ (NPL coverage ratio) เพียงพออยู่ที่ร้อยละ 182.55 ผลการดำเนินงานที่มีกำไรอย่างต่อเนื่อง

- ในปี 2557 ธนาคารมีกำไรสุทธิ 27,334 ล้านดอลลาร์สหรัฐฯ • ในปี 2558 ธนาคารมีกำไรสุทธิ 26,912 ล้านดอลลาร์สหรัฐฯ
- ในปี 2559 ธนาคารมีกำไรสุทธิ 21,031 ล้านดอลลาร์สหรัฐฯ • ในปี 2560 ธนาคารมีกำไรสุทธิ 26,496 ล้านดอลลาร์สหรัฐฯ
- ในปี 2561 ธนาคารมีกำไรสุทธิ 26,228 ล้านดอลลาร์สหรัฐฯ • ในปี 2562 ธนาคารมีกำไรสุทธิ 26,228 ล้านดอลลาร์สหรัฐฯ

ธนาคารมีฐานเงินทุนที่แข็งแกร่ง ณ วันที่ 31 ธันวาคม 2562 ธนาคารมีดำรงเงินกองทุนชั้นที่ 1 ต่อสินทรัพย์เสี่ยง (Tier 1 ratio) เท่ากับร้อยละ 12.79 และ ดำรงเงินกองทุนต่อสินทรัพย์เสี่ยง (BIS ratio) เท่ากับร้อยละ 15.59

อันดับความน่าเชื่อถือ Moody's: A1 / P1 / Stable, S&P: A / A1 / Stable, FITCH: A / F1 / Stable

Source: Credit Research (SCBAM) / Last updated: 7 April 2020

**ผู้ลงทุนควรขอคำแนะนำเพิ่มเติมจากผู้ประกอบธุรกิจก่อนทำการลงทุน**

**สอบถามรายละเอียดเพิ่มเติมและรับหนังสือชี้ชวนได้ทุกวันทำการ**

**ที่ธนาคารไทยพาณิชย์ทุกสาขา หรือ บลจ.ไทยพาณิชย์**

**และผู้สนับสนุนการขายทุกราย**

## รายละเอียดผู้ออกตราสาร (Issuer Information) ของกองทุน SCBCR1YM

**3. Malayan Banking Berhad (Maybank)** เป็นธนาคารที่มีขนาดใหญ่ที่สุดในประเทศมาเลเซีย และใหญ่เป็นอันดับที่ 4 ในภูมิภาคเอเชียตะวันออกเฉียงใต้ ก่อตั้งขึ้นในปี ค.ศ. 1960 และปัจจุบันเป็นบริษัทจดทะเบียนในตลาดหลักทรัพย์มาเลเซีย ธนาคารดำเนินธุรกิจหลักใน 3 ประเทศ ได้แก่ มาเลเซีย สิงคโปร์ และอินโดนีเซีย ณ 30 มิถุนายน 2563 ธนาคารมีสินทรัพย์รวม 1.99 แสนล้านดอลลาร์สหรัฐฯ ธนาคารถือหุ้นโดยหน่วยงานรัฐบาลที่เกี่ยวข้องกับการลงทุนอย่าง Permodalan Nasional Berhad (PNB) ซึ่งเป็นหนึ่งในบริษัทจัดการลงทุนที่ใหญ่ที่สุดในประเทศมาเลเซีย โดยถือหุ้นทางตรงและทางอ้อมรวมกันกว่าร้อยละ 47 นอกจากนี้ธนาคารยังถือหุ้นโดย Employees Provident Fund Board อยู่ร้อยละ 14 อีกด้วย มีคุณภาพสินเชื่ออยู่ในเกณฑ์ที่ดี ณ 30 มิถุนายน 2563 ธนาคารมีอัตราส่วนสินทรัพย์ที่ไม่ก่อให้เกิดรายได้ (NPL ratio) อยู่ในระดับที่ร้อยละ 2.49 และมีอัตราส่วนสำรองหนี้สินต่อสินเชื่อที่ไม่ก่อให้เกิดรายได้ (NPL coverage ratio) อยู่ที่ร้อยละ 83

ผลการดำเนินงานที่มีกำไรอย่างต่อเนื่อง

- ในปี 2558 ธนาคารมีกำไรสุทธิ 1,759 ล้านดอลลาร์สหรัฐฯ
- ในปี 2559 ธนาคารมีกำไรสุทธิ 1,630 ล้านดอลลาร์สหรัฐฯ
- ในปี 2560 ธนาคารมีกำไรสุทธิ 1,887 ล้านดอลลาร์สหรัฐฯ
- ในปี 2561 ธนาคารมีกำไรสุทธิ 2,019 ล้านดอลลาร์สหรัฐฯ
- ในปี 2562 ธนาคารมีกำไรสุทธิ 2,071 ล้านดอลลาร์สหรัฐฯ

ธนาคารมีฐานเงินทุนที่แข็งแกร่ง 30 มิถุนายน 2563 ธนาคารดำรงเงินกองทุนชั้นที่ 1 ต่อสินทรัพย์เสี่ยง (Tier 1 ratio) เท่ากับร้อยละ 16.18 และ ดำรงเงินกองทุนต่อสินทรัพย์เสี่ยง (BIS ratio) เท่ากับร้อยละ 19.04

ธนาคารถูกจัดอันดับความน่าเชื่อถือดังนี้

- Moody's : A3 / P2 / Stable
- S&P : A- / A2 / Negative
- Fitch : BBB+ / F2 / Stable

Source: Credit Research (SCBAM) / Last updated: 9 October 2020

**4. Qatar Islamic Bank (QIB)** เป็นธนาคารที่มีขนาดใหญ่เป็นอันดับ 2 ในประเทศกาตาร์ ก่อตั้งเมื่อปี พ.ศ. 2525 และปัจจุบันได้จดทะเบียนกับตลาดหลักทรัพย์กาตาร์ มีจำนวน 22 สาขา ธนาคารมีความสำคัญต่อระบบเศรษฐกิจของประเทศกาตาร์ โดยเป็นธนาคารพาณิชย์ที่มีขนาดใหญ่เป็นอันดับ 2 และเป็นธนาคารอิสลามที่มีขนาดใหญ่เป็นอันดับ 1 ในประเทศกาตาร์ ธนาคารเน้นการให้สินเชื่อเกี่ยวกับทางภาคธุรกิจ โดยเป็นสินเชื่อลูกค้าบริษัท ร้อยละ 67 สินเชื่อบุคคล ร้อยละ 23 และสินเชื่อแก่รัฐบาล ร้อยละ 10

ณ 30 กันยายน 2563 QIB มีขนาดสินทรัพย์รวมเท่ากับ 46.71 พันล้านเหรียญดอลลาร์สหรัฐฯ หรือประมาณ 1.47 ล้านล้านบาท คิดเป็นส่วนแบ่งการตลาดที่ร้อยละ 10.1 ของสินทรัพย์รวมในระบบธนาคาร

ธนาคารมีผู้ถือหุ้นหลักที่แข็งแกร่งและให้การสนับสนุนที่เต็มมาโดยตลอด มีผู้ถือหุ้นหลักคือ Qatar Investment Authority (QIA) ซึ่งเป็นหน่วยงานการลงทุนของรัฐบาลกาตาร์ ถือหุ้นอยู่ร้อยละ 16.7

คุณภาพของสินเชื่ออยู่ในเกณฑ์ที่ดี โดย ณ 30 กันยายน 2563 ธนาคารมีอัตราส่วนสินเชื่อที่ไม่ก่อให้เกิดรายได้ต่อสินเชื่อ (NPL ratio) ต่ำเพียงร้อยละ 1.22 ของสินเชื่อรวม และมีการตั้งสำรองหนี้สินที่ระดับสูง โดยอัตราส่วนสำรองหนี้สินต่อสินเชื่อที่ไม่ก่อให้เกิดรายได้ (NPL coverage ratio) อยู่ที่ร้อยละ 253.4

ธนาคารมีกำไรอย่างต่อเนื่องมาโดยตลอด

- พ.ศ. 2559 QIB มีกำไรสุทธิอยู่ที่ 592 ล้านเหรียญดอลลาร์สหรัฐฯ
- พ.ศ. 2560 QIB มีกำไรสุทธิอยู่ที่ 618 ล้านเหรียญดอลลาร์สหรัฐฯ
- พ.ศ. 2561 QIB มีกำไรสุทธิอยู่ที่ 726 ล้านเหรียญดอลลาร์สหรัฐฯ
- พ.ศ. 2562 QIB มีกำไรสุทธิอยู่ที่ 820 ล้านเหรียญดอลลาร์สหรัฐฯ
- พ.ศ. 2563 (ม.ค. - ก.ย.) QIB มีกำไรสุทธิอยู่ที่ 598 ล้านเหรียญดอลลาร์สหรัฐฯ

ธนาคารมีฐานเงินทุนที่แข็งแกร่ง ณ 30 กันยายน 2563 QIB มีอัตราส่วนเงินกองทุนต่อสินทรัพย์เสี่ยง (Capital Adequacy Ratio) อยู่ที่ร้อยละ 18.3 ซึ่งถือว่าอยู่ในเกณฑ์ที่สูง

อันดับความน่าเชื่อถือของ QIB

- Moody's : A1 / P1 / Stable
- S&P: A- / A-2 / Stable
- Fitch: A / F1 / Stable

Source: Credit Research (SCBAM) / Last updated: 14 December 2020

**ผู้ลงทุนควรขอคำแนะนำเพิ่มเติมจากผู้ประกอบธุรกิจก่อนทำการลงทุน**

สอบถามรายละเอียดเพิ่มเติมและรับหนังสือชี้ชวนได้ทุกวันทำการ

ที่ธนาคารไทยพาณิชย์ทุกสาขา หรือ บลจ.ไทยพาณิชย์

และผู้สนับสนุนการขายทุกราย

“คำเตือน : ผลการดำเนินงานในอดีต มิได้เป็นสิ่งยืนยันถึงผลการดำเนินงานในอนาคต ผู้ลงทุนควรทำความเข้าใจลักษณะสินค้า เงื่อนไข ผลตอบแทน และความเสี่ยงก่อนตัดสินใจ”

## รายละเอียดผู้ออกตราสาร (Issuer Information) ของกองทุน SCBCR1YM

**5. Qatar National Bank (QNB)** เป็นธนาคารที่มีขนาดใหญ่เป็นอันดับ 1 ในประเทศกาตาร์ ก่อตั้งเมื่อปี พ.ศ. 2507 และปัจจุบันได้จดทะเบียนกับตลาดหลักทรัพย์กาตาร์ มีสาขาและตัวแทนทั้งหมดกว่า 1,200 สาขา ใน 31 ประเทศทั่วโลก ธนาคารมีความสำคัญต่อระบบเศรษฐกิจของประเทศกาตาร์เป็นอย่างมาก โดยมีขนาดใหญ่เป็นอันดับ 1 ทั้งในแง่สินทรัพย์รวม เงินฝาก และสินเชื่อ ธนาคารเน้นการให้สินเชื่อทั้งทางภาคธุรกิจ และภาครัฐบาลหรือบริษัทที่เกี่ยวข้องกับรัฐบาล โดยเป็นสินเชื่อลูกค้าบริษัท ร้อยละ 54 สินเชื่อแก่รัฐบาล ร้อยละ 35 และ สินเชื่อบุคคล ร้อยละ 11 ณ 31 ธันวาคม 2562 QNB มีขนาดสินทรัพย์รวมเท่ากับ 2.59 แสนล้านเหรียญดอลลาร์สหรัฐ หรือประมาณ 7.72 ล้านล้านบาท คิดเป็นส่วนแบ่งการตลาดที่ร้อยละ 58 ของสินทรัพย์รวมในระบบธนาคาร ผู้ถือหุ้นหลักที่แข็งแกร่งและให้การสนับสนุนที่ตีมาโดยตลอดคือ Qatar Investment Authority (QIA) ซึ่งเป็นหน่วยงานการลงทุนของรัฐบาลกาตาร์ ถือหุ้นอยู่ร้อยละ 51.9 คุณภาพของสินเชื่ออยู่ในเกณฑ์ที่ดี ณ 31 ธันวาคม 2562 ธนาคารมีอัตราส่วนสินเชื่อที่ไม่ก่อให้เกิดรายได้ต่อสินเชื่อ (NPL ratio) ต่ำเพียงร้อยละ 1.85 ของสินเชื่อรวม และมีการตั้งสำรองหนี้สินที่เพียงพอโดยอัตราส่วนสำรองหนี้สินต่อสินเชื่อที่ไม่ก่อให้เกิดรายได้ (NPL coverage ratio) อยู่ที่ร้อยละ 118.3

มีกำไรอย่างต่อเนื่องมาโดยตลอด

- ในปี พ.ศ. 2558 QNB มีกำไรสุทธิอยู่ที่ 3,094 ล้านดอลลาร์สหรัฐ
- ในปี พ.ศ. 2559 QNB มีกำไรสุทธิอยู่ที่ 3,396 ล้านดอลลาร์สหรัฐ
- ในปี พ.ศ. 2560 QNB มีกำไรสุทธิอยู่ที่ 3,580 ล้านดอลลาร์สหรัฐ
- ในปี พ.ศ. 2561 QNB มีกำไรสุทธิอยู่ที่ 3,787 ล้านดอลลาร์สหรัฐ
- ในปี พ.ศ. 2562 QNB มีกำไรสุทธิอยู่ที่ 3,972 ล้านดอลลาร์สหรัฐ

มีฐานเงินทุนที่แข็งแกร่ง ณ 31 ธันวาคม 2562 QNB มีอัตราส่วนเงินกองทุนต่อสินทรัพย์เสี่ยง (Capital Adequacy Ratio) อยู่ที่ร้อยละ 18.90 ซึ่งถือว่าอยู่ในเกณฑ์ที่สูง

อันดับความน่าเชื่อถือของ QNB: Moody's :Aa3 / P1 / Stable S&P: A / A-1 / Stable Fitch: A+ / F1 / Stable

Source: Credit Research (SCBAM) / Last updated: 10 April 2020

**6. China Merchants Bank (CMB)** CMB เป็นธนาคารที่มีขนาดใหญ่เป็นอันดับ 7 ในประเทศจีน ก่อตั้งขึ้นเมื่อปี ค.ศ. 1987 มีสำนักงานใหญ่ตั้งอยู่ที่เมืองเซินเจิ้น สาธารณรัฐประชาชนจีน ปัจจุบันธนาคารเป็นบริษัทจดทะเบียนในตลาดหลักทรัพย์ในฮ่องกงและเซี่ยงไฮ้ ณ วันที่ 31 ธันวาคม 2562 ธนาคารมีสินทรัพย์รวมประมาณ 1.1 ล้านล้านดอลลาร์ China Merchants Group เป็นผู้ถือหุ้นใหญ่ในธนาคารอยู่ที่ร้อยละ 30 China Merchants Group (CMG) เป็นกลุ่มรัฐวิสาหกิจ ตั้งอยู่ในประเทศฮ่องกง โดยมีรัฐบาลจีนเป็นผู้ถือหุ้นผ่านสำนักงานคณะกรรมการดูแลและจัดการทรัพย์สินของภาครัฐ (State-owned Assets Supervision and Administration Commission of the State Council – SASAC) มีคุณภาพสินทรัพย์อยู่ในเกณฑ์ที่ดี ณ วันที่ 31 ธันวาคม 2562 ธนาคารมีอัตราส่วนสินทรัพย์ที่ไม่ก่อให้เกิดรายได้ (NPL ratio) อยู่ในระดับที่ต่ำ ร้อยละ 1.16 และมีอัตราส่วนสำรองหนี้สินต่อสินเชื่อที่ไม่ก่อให้เกิดรายได้ (NPL coverage ratio) ในระดับที่สูง ร้อยละ 426.40 ผลการดำเนินงานที่มีกำไรมาโดยตลอด

- ในปี 2558 ธนาคารมีกำไรสุทธิ 8,938 ล้านดอลลาร์สหรัฐ
- ในปี 2559 ธนาคารมีกำไรสุทธิ 8,976 ล้านดอลลาร์สหรัฐ
- ในปี 2560 ธนาคารมีกำไรสุทธิ 10,848 ล้านดอลลาร์สหรัฐ
- ในปี 2561 ธนาคารมีกำไรสุทธิ 11,793 ล้านดอลลาร์สหรัฐ
- ในปี 2562 ธนาคารมีกำไรสุทธิ 13,371 ล้านดอลลาร์สหรัฐ

ธนาคารมีฐานเงินทุนที่เพียงพอ ณ วันที่ 31 ธันวาคม 2562 ธนาคารมีดำรงเงินกองทุนชั้นที่ 1 ต่อสินทรัพย์เสี่ยง (Tier 1 ratio) เท่ากับร้อยละ 12.69 และมีดำรงเงินกองทุนต่อสินทรัพย์เสี่ยง (BIS ratio) เท่ากับร้อยละ 15.54

อันดับความน่าเชื่อถือ Moody's: A3 / P2 / Stable, S&P: BBB+ / A2 / Stable, FITCH: BBB / n.a. / Stable

Source: Credit Research (SCBAM) / Last updated: 27 April 2020

**ผู้ลงทุนควรขอคำแนะนำเพิ่มเติมจากผู้ประกอบธุรกิจก่อนทำการลงทุน**

สอบถามรายละเอียดเพิ่มเติมและรับหนังสือชี้ชวนได้ทุกวันทำการ

ที่ธนาคารไทยพาณิชย์ทุกสาขา หรือ บลจ.ไทยพาณิชย์

และผู้สนับสนุนการขายทุกราย



# ความเสี่ยงที่สำคัญของกองทุนเปิดไทยพาณิชย์คอมเพล็กซ์รีเทิร์น 1YM ห้ามขายผู้ลงทุนรายย่อย

1. กองทุนนี้มีหลักเกณฑ์การจ่ายผลตอบแทนแบบซับซ้อน ผลตอบแทนของกองทุนไม่ได้ผันแปรกับการเคลื่อนไหวของราคาสินทรัพย์อ้างอิงในลักษณะเส้นตรง แต่ขึ้นอยู่กับอัตราการเปลี่ยนแปลงของสินทรัพย์อ้างอิงที่ใช้ในการคำนวณ ตามเงื่อนไขที่ได้กำหนดไว้ในหนังสือชี้ชวนเท่านั้น ผู้ลงทุนควรศึกษาเงื่อนไขการจ่ายผลตอบแทนของกองทุนอย่างรอบคอบและเข้าใจก่อนการตัดสินใจลงทุน หากกรณีอัตราการเปลี่ยนแปลงของสินทรัพย์อ้างอิงที่ใช้ในการคำนวณไม่เป็นไปตามเงื่อนไข ผู้ลงทุนอาจไม่ได้รับผลตอบแทนจากการลงทุน
2. บลจ.ไทยพาณิชย์และธนาคารไทยพาณิชย์มีได้ประกันความเสี่ยงที่เกิดจากการผิดนัดชำระหนี้เงินต้นและดอกเบี้ยของผู้ออกตราสาร (Credit Risk / Default Risk) ซึ่งความเสี่ยงดังกล่าว หมายถึง ความเสี่ยงที่เกิดจากการผิดนัดชำระหนี้เงินต้นและ/หรือดอกเบี้ยของผู้ออกตราสาร และหรือผู้รับรอง ผู้อาวุโส ผู้ค้ำประกัน หรือคู่สัญญาในการทำธุรกรรม (Counter Party) เนื่องจากผู้ออกตราสาร และ/หรือผู้รับรอง ผู้อาวุโส ผู้ค้ำประกัน หรือคู่สัญญาในการทำธุรกรรม มีผลการดำเนินงานและฐานะการเงินที่ด้อยลง จึงขาดสภาพคล่องที่จะจ่ายเงินตามภาระผูกพันเมื่อครบกำหนดเวลา ส่งผลให้ผู้ลงทุนไม่ได้รับชำระหนี้เงินต้นและ/หรือดอกเบี้ยตามเวลาที่กำหนดไว้
3. กองทุนมีนโยบายการลงทุนซึ่งส่งผลให้มี net exposure ที่เกี่ยวข้องกับความเสี่ยงต่างประเทศโดยเฉลี่ยในรอบปีบัญชีไม่น้อยกว่าร้อยละ 80 ของมูลค่าทรัพย์สินสุทธิของกองทุน (ตามนโยบายการลงทุน) ในส่วนการลงทุนต่างประเทศที่เป็นตราสารหนี้ เงินฝาก และตราสารทางการเงิน (ส่วนที่ 1 : เงินต้นและผลตอบแทน) กองทุนจะเข้าทำสัญญาซื้อขายล่วงหน้าเพื่อป้องกันความเสี่ยงจากอัตราแลกเปลี่ยนเงินตราต่างประเทศ (Foreign Exchange Rate Risk) ทั้งจำนวน โดยกองทุนจะลงทุนในสัญญาซื้อขายล่วงหน้ากับคู่สัญญาที่เป็นธนาคารพาณิชย์ที่อยู่ภายใต้กรอบการลงทุนของบริษัท อย่างไรก็ตาม ในกรณีที่คู่สัญญาไม่สามารถดำเนินการได้ตามสัญญา ผู้ลงทุนอาจไม่ได้รับผลตอบแทนตามที่กำหนดไว้
4. ในกรณีที่ผู้ลงทุนได้รับการจัดสรรหน่วยลงทุน ผู้ลงทุนรับทราบและยินยอมเข้าผูกพันตามรายละเอียดโครงการจัดการกองทุนรวม ที่ได้รับอนุมัติจากสำนักงานและที่แก้ไขเพิ่มเติมโดยชอบด้วยกฎหมาย ตลอดจนข้อผูกพันระหว่างบริษัทจัดการกองทุนรวมและผู้ถือหน่วยลงทุนที่จัดทำขึ้นโดยชอบด้วยกฎหมายและลงนามโดยผู้ดูแลผลประโยชน์ของกองทุนรวม
5. ผู้ลงทุนไม่สามารถนำหน่วยลงทุนของกองทุนเปิดไทยพาณิชย์คอมเพล็กซ์รีเทิร์น 1YM ห้ามขายผู้ลงทุนรายย่อยไปโอนให้แก่ผู้ลงทุนที่ไม่ใช่ “ผู้มีเงินลงทุนสูง” ได้ เว้นแต่เป็นการโอนทางมรดก

การที่สำนักงานคณะกรรมการ ก.ล.ต. ได้อนุมัติให้จัดตั้งและจัดการกองทุนเปิดไทยพาณิชย์คอมเพล็กซ์รีเทิร์น 1YM ห้ามขายผู้ลงทุนรายย่อย เมื่อวันที่ 4 ธันวาคม 2563 มิได้เป็นการแสดงว่าคณะกรรมการ ก.ล.ต. คณะกรรมการกำกับตลาดทุน หรือสำนักงานคณะกรรมการ ก.ล.ต. ได้รับรองถึงความครบถ้วนและถูกต้องของข้อมูลในการเสนอขายและมีได้ประกันราคาและผลตอบแทนของกองทุนรวม

ข้าพเจ้าขอยืนยันต่อ บลจ.ไทยพาณิชย์ ว่าข้าพเจ้ารับทราบว่ากองทุนรวมที่ระบุไว้ในเอกสารฉบับนี้อาจเป็นกองทุนรวมที่มีระดับความเสี่ยงสูงกว่าระดับความเสี่ยงที่ข้าพเจ้าสามารถลงทุนได้ และข้าพเจ้าได้รับคำชี้แจงเพิ่มเติมเกี่ยวกับระดับความเสี่ยงของกองทุนรวมที่ระบุไว้ในเอกสารฉบับนี้แล้ว

ข้าพเจ้า ..... รับทราบและได้ศึกษาข้อมูลของการลงทุนในกองทุนเปิดไทยพาณิชย์คอมเพล็กซ์รีเทิร์น 1YM ห้ามขายผู้ลงทุนรายย่อย ซึ่งปรากฏอยู่ในหนังสือชี้ชวนที่ข้าพเจ้าได้รับทราบไปก่อนหน้านี้เป็นอย่างดีแล้ว

กองทุนนี้ มีการลงทุนกระจุกตัวในผู้ออก (Issuer concentration) ในหมวดอุตสาหกรรม (Sector concentration) และ/หรือในประเทศใดประเทศหนึ่ง (Country concentration) กองทุนจึงอาจมีผลดำเนินงานที่ผันผวนมากกว่ากองทุนที่กระจายการลงทุนหลากหลาย และอาจมีความเสี่ยงที่ผู้ลงทุนอาจสูญเสียเงินลงทุนจำนวนมากได้

รับทราบ

ลายมือชื่อผู้ลงทุนชื่อหน่วยลงทุน.....

ชื่อ-นามสกุลตัวบรรจง พร้อมประทับตราบริษัท (หากมี).....

วันที่.....

**ผู้ลงทุนควรขอคำแนะนำเพิ่มเติมจากผู้ประกอบธุรกิจก่อนทำการลงทุน**

สอบถามรายละเอียดเพิ่มเติมและรับหนังสือชี้ชวนได้ทุกวันทำการ

ที่ธนาคารไทยพาณิชย์ทุกสาขา หรือ บลจ.ไทยพาณิชย์

และผู้สนับสนุนการขายทุกราย

## สิทธิขั้นพื้นฐานของผู้บริโภค

### 1. สิทธิที่จะได้รับข้อมูลที่ถูกต้อง

1.1 ผู้บริโภคมีสิทธิได้รับเอกสารสรุปข้อมูลสาระสำคัญของผลิตภัณฑ์ด้านหลักทรัพย์ที่ลงทุน (Fact Sheet) เช่น หนังสือชี้ชวนส่วนสรุปข้อมูลสำคัญ สำหรับกองทุนรวม ส่วนสรุปข้อมูลสำคัญของตราสาร สำหรับตราสารหนี้ ที่มีรูปแบบตามที่สำนักงาน ก.ล.ต. กำหนด เป็นต้น

1.2 ผู้บริโภคมีสิทธิได้รับข้อมูลที่เป็นสาระสำคัญ เช่น “การลงทุนในกองทุนมีความเสี่ยงจากการได้รับเงินต้นคืนไม่เต็มจำนวนเมื่อไถ่ถอน ต่างจากการฝากเงินที่ได้รับความคุ้มครองเงินต้นตามจำนวนที่กฎหมายที่เกี่ยวข้องกำหนด” หรือ “การลงทุนมีความเสี่ยง ผู้ลงทุนควรศึกษาข้อมูลก่อนการตัดสินใจ”

1.3 ผู้บริโภคมีสิทธิได้รับข้อมูลการโฆษณาหรือสื่อทางการตลาดที่บลจ.ไทยพาณิชย์ ธนาคารไทยพาณิชย์ หรือผู้สนับสนุนการขายใช้ในการส่งเสริมการขายผลิตภัณฑ์ด้านหลักทรัพย์

### 2. สิทธิที่จะเลือกซื้อผลิตภัณฑ์และบริการทางการเงินได้อย่างอิสระ

2.1 ผู้บริโภคมีสิทธิตัดสินใจลงทุนอย่างอิสระและสามารถปฏิเสธการซื้อผลิตภัณฑ์ด้านหลักทรัพย์ได้

2.2 ผู้บริโภคมีสิทธิปฏิเสธการซื้อผลิตภัณฑ์ด้านหลักทรัพย์ควบคู่กับผลิตภัณฑ์ของธนาคารไทยพาณิชย์ หรือผู้สนับสนุนการขาย และต้องให้สิทธิแก่ผู้บริโภคในการเลือกซื้อหรือไม่ซื้อผลิตภัณฑ์ดังกล่าว

2.3 ผู้บริโภคมีสิทธิให้คำยินยอมหรือปฏิเสธการเปิดเผยข้อมูล ตามเอกสารหนังสือให้ความยินยอม ซึ่งแยกออกจากสัญญาซื้อผลิตภัณฑ์

### 3. สิทธิที่จะร้องเรียนเพื่อความเป็นธรรม

3.1 ผู้บริโภคมีสิทธิร้องเรียนผ่าน บลจ.ไทยพาณิชย์ หรือ SCBAM Call Center หรือสาขาของธนาคารไทยพาณิชย์ หรือผู้สนับสนุนการขายทุกราย และผู้บริโภคต้องได้รับหลักฐานว่าเจ้าหน้าที่ได้รับเรื่องร้องเรียนดังกล่าวแล้ว

3.2 ผู้บริโภคสามารถสอบถามข้อมูลเพิ่มเติมเพื่อให้เกิดความเข้าใจในผลิตภัณฑ์ด้านหลักทรัพย์ได้ที่ SCBAM Call Center 0 2777 7777 กด 0 กด 6 ในระหว่างวันและเวลาทำการ

### 4. สิทธิที่จะได้รับการพิจารณาค่าชดเชยหากเกิดความเสียหาย

ผู้บริโภคมีสิทธิได้รับการชดเชยตามความเหมาะสม หากพิสูจน์แล้วว่าบลจ.ไทยพาณิชย์ ธนาคารไทยพาณิชย์ หรือผู้สนับสนุนการขาย ไม่ปฏิบัติตามแนวการขายผลิตภัณฑ์ที่ดี โดยจงใจหรือประมาทเลินเล่อ เป็นเหตุให้ผู้บริโภคได้รับความเสียหาย

**ผู้ลงทุนควรขอคำแนะนำเพิ่มเติมจากผู้ประกอบธุรกิจก่อนทำการลงทุน**

สอบถามรายละเอียดเพิ่มเติมและรับหนังสือชี้ชวนได้ทุกวันทำการ

ที่ธนาคารไทยพาณิชย์ทุกสาขา หรือ บลจ.ไทยพาณิชย์

และผู้สนับสนุนการขายทุกราย