

หนังสือชี้ชวนสรุปข้อมูลสำคัญ

บลจ. ไทยพาณิชย์
SCB 

กองทุนเปิดไทยพาณิชย์หุ้นจีน
SCB CHINA EQUITY OPEN END FUND (SCBCEFUND)
(ชนิดผู้ลงทุนกลุ่ม/บุคคล : SCBCEP)
กองทุนรวมตราสารทุน
กองทุนรวมฟีดเดอร์ (Feeder Fund)
กองทุนรวมที่เน้นลงทุนแบบมีความเสี่ยงต่างประเทศ

บริษัทหลักทรัพย์จัดการกองทุน
ไทยพาณิชย์ จำกัด
การเข้าร่วมการต่อต้านทุจริต :
ได้รับการรับรอง CAC



คุณกำลังจะลงทุนอะไร?



กองทุนรวมนี้เหมาะกับใคร?



คุณต้องระวังอะไรเป็นพิเศษ?



สัดส่วนของประเภททรัพย์สินที่ลงทุน



ค่าธรรมเนียม



ผลการดำเนินงาน



ข้อมูลอื่น ๆ

การลงทุนในกองทุนรวมไม่ใช่การฝากเงิน



คุณกำลังจะลงทุนอะไร?

กองทุนเน้นลงทุนในหน่วยลงทุนของกองทุนรวมต่างประเทศประเภท Exchange Traded Fund (Equity ETF) ได้แก่ Hang Seng China Enterprises Index ETF (กองทุนหลัก) เพียงกองทุนเดียว (Feeder Fund) เพื่อให้สามารถสร้างผลตอบแทนกองทุนก่อนหักค่าธรรมเนียมและค่าใช้จ่ายทั้งหมดของกองทุนให้ใกล้เคียงหรือเทียบเท่ากับผลตอบแทนจากการลงทุนในดัชนี Hang Seng China Enterprises Index (H-Share Index) ให้มากที่สุด โดยกองทุนมี net exposure ในหน่วยลงทุนของกองทุนรวมต่างประเทศดังกล่าวโดยเฉลี่ยในรอบปีบัญชีไม่น้อยกว่าร้อยละ 80 ของมูลค่าทรัพย์สินสุทธิของกองทุน และมีการลงทุนที่ส่งผลให้มี net exposure ที่เกี่ยวข้องกับความเสี่ยงต่างประเทศโดยเฉลี่ยในรอบปีบัญชีไม่น้อยกว่าร้อยละ 80 ของมูลค่าทรัพย์สินสุทธิของกองทุน

คุณสามารถศึกษาข้อมูลกองทุนหลักได้จาก www.hangsenginvestment.com

กองทุนมีกลยุทธ์การลงทุน มุ่งหวังให้ผลประกอบการเคลื่อนไหวตามกองทุนหลัก (passive management) ส่วนกองทุน Hang Seng China Enterprises Index ETF (กองทุนหลัก) มุ่งหวังให้ผลประกอบการเคลื่อนไหวตามดัชนีชี้วัด (passive management)



กองทุนรวมนี้เหมาะกับใคร?

- ผู้ลงทุนที่สามารถรับความผันผวนของราคาหุ้นที่กองทุนรวมไปลงทุน ซึ่งอาจจะปรับตัวเพิ่มสูงขึ้น หรือลดลงจนต่ำกว่ามูลค่าที่ลงทุนและทำให้ขาดทุนได้
- ผู้ที่สามารถลงทุนในระยะกลางถึงระยะยาว โดยคาดหวังผลตอบแทนในระยะยาวที่ดีกว่าการลงทุนในตราสารหนี้ทั่วไป

กองทุนรวมนี้ไม่เหมาะกับใคร

ผู้ลงทุนที่เน้นการได้รับผลตอบแทนในจำนวนเงินที่แน่นอน หรือรักษาเงินต้นให้อยู่ครบ



ทำอย่างไรหากยังไม่เข้าใจนโยบาย และความเสี่ยงของกองทุนนี้

- อ่านหนังสือชี้ชวนฉบับเต็ม หรือสอบถามผู้สนับสนุนการขายและบริษัทจัดการ
- อย่าลงทุนหากไม่เข้าใจลักษณะและความเสี่ยงของกองทุนรวมนี้ดีพอ

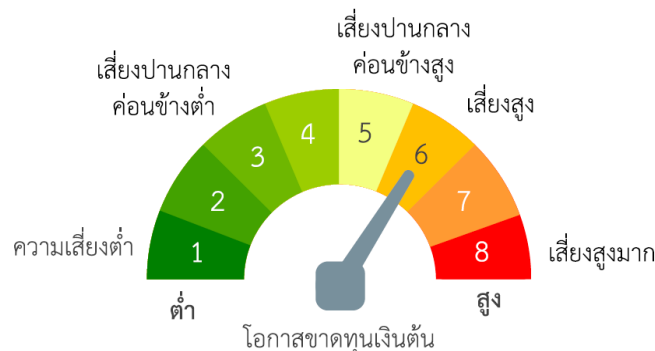


คุณต้องระวังอะไรเป็นพิเศษ?

คำเตือนที่สำคัญ

- เนื่องจากกองทุนไม่ได้ป้องกันความเสี่ยงอัตราแลกเปลี่ยน ดังนั้น กองทุนจึงมีความเสี่ยงจากความผันผวนของอัตราแลกเปลี่ยนของเงินบาทกับเงินสกุลต่างประเทศ และผู้ลงทุนอาจจะขาดทุนหรือได้รับกำไรจากอัตราแลกเปลี่ยนหรือได้รับเงินคืนต่ำกว่าเงินลงทุนเริ่มแรก

แผนภาพแสดงตำแหน่งความเสี่ยงของกองทุนรวม



ปัจจัยความเสี่ยงที่สำคัญ

ความเสี่ยงจากความผันผวนของมูลค่าหน่วยลงทุน (Market Risk)

ความผันผวนของผลการดำเนินงาน (Standard Deviation: SD)

ต่ำ

สูง

≤ 5%	5% - 10%	10% - 15%	15% - 25%	> 25%
------	----------	-----------	-----------	-------

หมายเหตุ: พิจารณาจากค่าความผันผวนของผลการดำเนินงานกองทุนรวม (SD) ต่อปีจากการคำนวณย้อนหลัง 5 ปี

ความเสี่ยงจากการลงทุนกระจุกตัวในผู้ออกตราสารรายใดรายหนึ่ง (High Issuer Concentration Risk)

การลงทุนกระจุกตัวในผู้ออกตราสารรวม

ต่ำ

สูง

≤ 10%	10% - 20%	20% - 50%	50% - 80%	> 80%
-------	-----------	-----------	-----------	-------

หมายเหตุ: พิจารณาจากการลงทุนกระจุกตัวในตราสารของผู้ออกตราสารรายใดรายหนึ่งมากกว่า 10% ของ NAV รวมกัน

ความเสี่ยงจากการลงทุนกระจุกตัวในหมวดอุตสาหกรรมใดอุตสาหกรรมหนึ่ง (High Sector Concentration Risk)

การลงทุนกระจุกตัวในหมวดอุตสาหกรรม

ต่ำ

สูง

≤ 20%	20% - 50%	50% - 80%	> 80%
-------	-----------	-----------	-------

หมายเหตุ: กองทุนรวมมีการลงทุนกระจุกตัวในหมวดอุตสาหกรรม Financials และ Information Technology

พิจารณาจากการลงทุนกระจุกตัวในหมวดอุตสาหกรรมใดอุตสาหกรรมหนึ่งมากกว่า 20% ของ NAV รวมกัน

ความเสี่ยงจากการลงทุนกระจุกตัวในประเทศใดประเทศหนึ่ง (High Country Concentration Risk)

การลงทุนกระจุกตัวรายประเทศรวม

ต่ำ

สูง

≤ 20%	20% - 50%	50% - 80%	> 80%
-------	-----------	-----------	-------

หมายเหตุ: กองทุนรวมมีการลงทุนกระจุกตัวในประเทศจีน

พิจารณาจากการลงทุนกระจุกตัวในประเทศใดประเทศหนึ่งมากกว่า 20% ของ NAV รวมกัน (ไม่รวมประเทศไทย)

ความเสี่ยงจากการเปลี่ยนแปลงของอัตราแลกเปลี่ยน (Exchange Rate Risk)

การป้องกันความเสี่ยง fx

ต่ำ

สูง

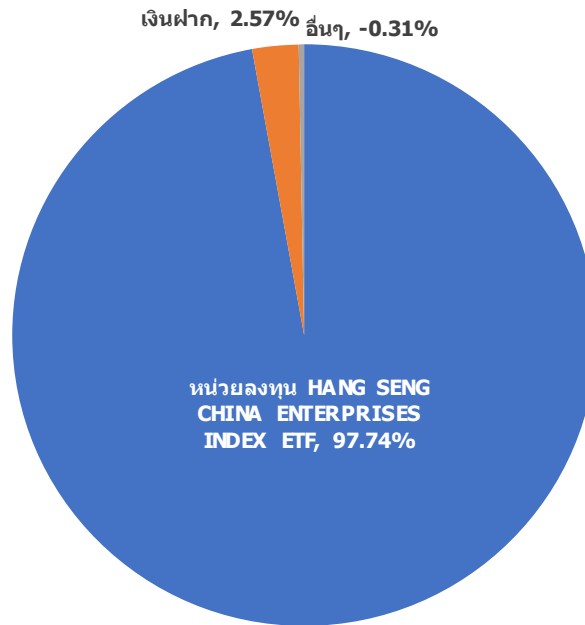
ทั้งหมด/เกือบทั้งหมด	บางส่วน	ดูลยพินิจ	ไม่ป้องกัน
----------------------	---------	-----------	------------

*คุณสามารถดูข้อมูลเพิ่มเติมได้ที่ www.scbam.com



สัดส่วนของประเภททรัพย์สินที่ลงทุน

% ของ NAV



ชื่อทรัพย์สินและการลงทุนสูงสุด 5 อันดับ

SCBCEFUND

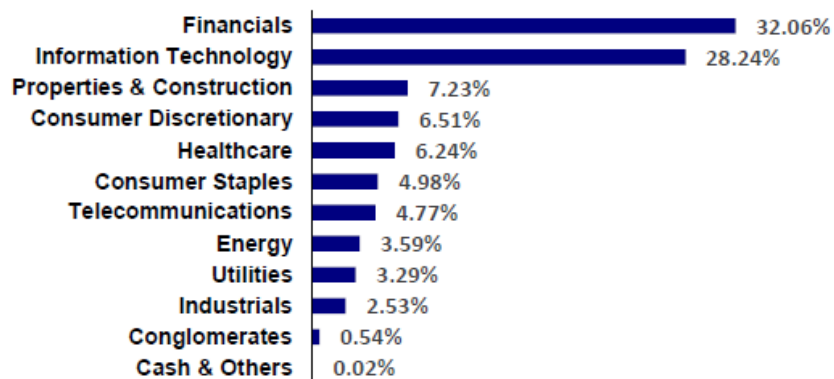
ชื่อทรัพย์สิน	% ของ NAV
หน่วยลงทุน HANG SENG CHINA ENTERPRISES INDEX ETF	97.74
เงินสดเพื่อดำเนินงานต่างประเทศ บมจ.ธนาคารกสิกรไทย สกุลเงินดอลลาร์ฮ่องกง	0.04

หมายเหตุ: เป็นข้อมูล ณ วันที่ 30 ธันวาคม 2563

ทั้งนี้คุณสามารถดูข้อมูลที่เป็นปัจจุบันได้ที่ website: www.scbam.com

รายละเอียดทรัพย์สินที่กองทุนหลักลงทุน

ASSET ALLOCATION



TOP HOLDINGS

Tencent Holdings	9.44%
China Construction Bank	8.70%
Ping An Insurance	7.72%
Xiaomi Corporation	6.14%
Industrial and Commercial Bank of China	5.06%
Meituan Dianping	4.93%
Alibaba Group	4.37%
China Mobile	3.71%
Bank of China	2.87%
China Merchants Bank	2.61%

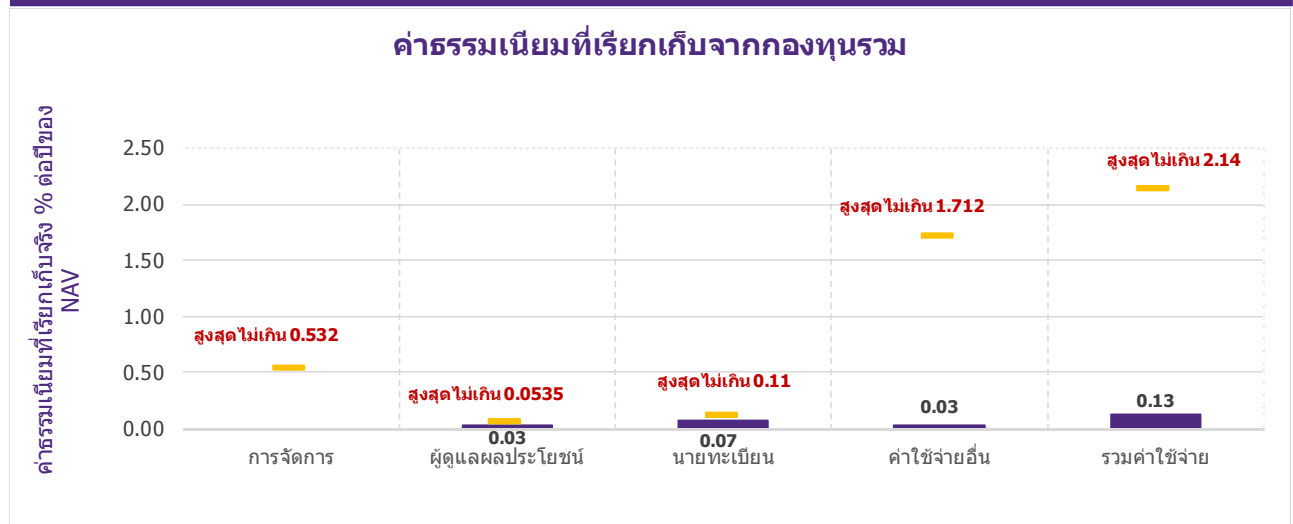
เป็นข้อมูล ณ วันที่ 31 ธันวาคม 2563 คุณสามารถดูข้อมูลที่เป็นปัจจุบันได้ที่ www.hangsenginvestment.com



ค่าธรรมเนียม

*** ค่าธรรมเนียมมีผลกระทบต่อผลตอบแทนที่คุณจะได้รับ
ดังนั้น คุณควรพิจารณาการเรียกเก็บค่าธรรมเนียมดังกล่าวก่อนการลงทุน ***

ค่าธรรมเนียมที่เรียกเก็บจากกองทุนรวม (% ต่อปีของ NAV)



หมายเหตุ:

- ค่าธรรมเนียมดังกล่าวรวมภาษีมูลค่าเพิ่ม ภาษีธุรกิจเฉพาะหรือภาษีอื่นใดแล้ว
- ค่าใช้จ่ายอื่น ๆ เมื่อคำนวณรวมกับค่าธรรมเนียมการจัดการ ค่าธรรมเนียมผู้ดูแลผลประโยชน์ ค่าธรรมเนียมนายทะเบียนหน่วยลงทุน ค่าธรรมเนียมที่ปรึกษาการลงทุน (ถ้ามี) และค่าธรรมเนียมในการจัดจำหน่าย (ถ้ามี) ที่เรียกเก็บจริง ต้องไม่เกินค่าธรรมเนียมและค่าใช้จ่ายทั้งหมดของแต่ละชนิดหน่วยลงทุน
- ผู้ลงทุนสามารถดูข้อมูลค่าธรรมเนียมย้อนหลัง 3 ปี ในหนังสือชี้ชวนแบบเต็มได้ที่ www.scbam.com

ค่าธรรมเนียมที่เรียกเก็บจากผู้ถือหน่วย (% ของมูลค่าซื้อขาย)		
รายการ	สูงสุดไม่เกิน	เก็บจริง
ค่าธรรมเนียมการขาย	1.605%	ยกเว้นไม่เรียกเก็บ
ค่าธรรมเนียมการรับซื้อคืน	1.605%	ยกเว้นไม่เรียกเก็บ
ค่าธรรมเนียมการสับเปลี่ยนหน่วยลงทุน		
- ค่าธรรมเนียมการสับเปลี่ยนเข้า	1.605%	ยกเว้นไม่เรียกเก็บ
- ค่าธรรมเนียมการสับเปลี่ยนออก	1.605%	ยกเว้นไม่เรียกเก็บ
ค่าธรรมเนียมการโอนหน่วย	10 บาท ต่อ 1,000 หน่วยลงทุน	10 บาท ต่อ 1,000 หน่วยลงทุน
ค่าธรรมเนียมการออกเอกสารแสดงสิทธิในหน่วยลงทุน	ตามที่นายทะเบียนเรียกเก็บ	ตามที่นายทะเบียนเรียกเก็บ
ค่าใช้จ่ายอื่น ๆ	ตามที่จ่ายจริง	ตามที่จ่ายจริง

หมายเหตุ:

- ค่าธรรมเนียมดังกล่าวรวมภาษีมูลค่าเพิ่ม ภาษีธุรกิจเฉพาะหรือภาษีอื่นใดแล้ว
- ค่าใช้จ่ายในการซื้อขายหลักทรัพย์ เมื่อสั่งซื้อ / สั่งขาย / สับเปลี่ยนหน่วยลงทุน ไม่เกินร้อยละ 1.50 ของมูลค่าหน่วยลงทุน (เก็บจริง 0.08%)
- ค่าธรรมเนียมการขาย / รับซื้อคืน / สับเปลี่ยนหน่วยลงทุนอาจเรียกเก็บจากผู้สั่งซื้อหน่วยลงทุนแต่ละกลุ่มหรือแต่ละรายในอัตราที่ไม่เท่ากัน โดยบริษัทจัดการจะแจ้งรายละเอียดและหลักเกณฑ์ให้ทราบต่อไป
- ผู้ลงทุนสามารถดูข้อมูลค่าธรรมเนียมย้อนหลัง 3 ปี ในหนังสือชี้ชวนแบบเต็มได้ที่ www.scbam.com

ค่าธรรมเนียมของกองทุนหลัก

Current Management Fee: 0.55% p.a.

Current Trustee Fee: 0.0475% p.a.

เป็นข้อมูล ณ วันที่ 31 ธันวาคม 2563 คุณสามารถดูข้อมูลที่เป็นปัจจุบันได้ที่ www.hangsenginvestment.com



ผลการดำเนินงานในอดีต

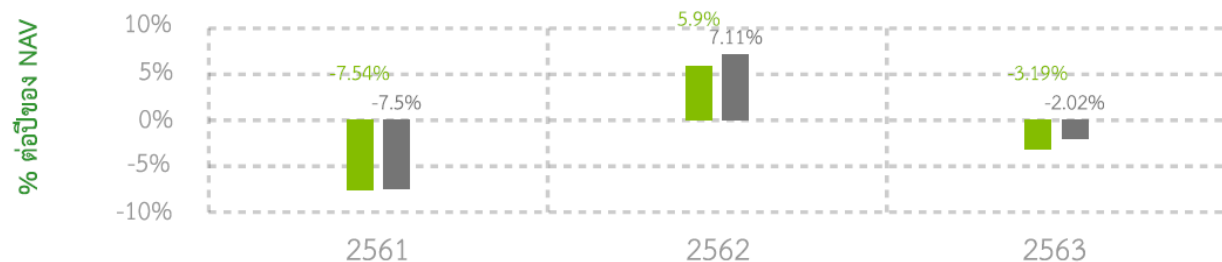
ผลการดำเนินงานในอดีต มิได้เป็นสิ่งยืนยันถึงผลการดำเนินงานในอนาคต

ดัชนีชี้วัด คือ

ดัชนี Hang Seng China Enterprise สัดส่วน 100% ปรับด้วยอัตราแลกเปลี่ยน เพื่อคำนวณผลตอบแทนเป็นสกุลเงินบาท

ผลการดำเนินงานย้อนหลังตามปีปฏิทิน

■ กองทุนรวม
■ BENCHMARK



* ในปีที่กองทุนจดทะเบียน ผลการดำเนินงานจะแสดงตั้งแต่วันที่จดทะเบียนกองทุนจนถึงสิ้นปีปฏิทิน

กองทุนนี้เคยมีผลขาดทุนสูงสุดในช่วงเวลา 5 ปี คือ -22.89%

* กรณีกองทุนจดทะเบียนไม่ครบ 5 ปี จะแสดงค่าที่เกิดขึ้นตั้งแต่จดทะเบียนกองทุนจนถึงวันที่รายงาน

ความผันผวนของผลการดำเนินงาน (Standard Deviation) คือ 18.50% ต่อปี

* กรณีกองทุนจดทะเบียนไม่ครบ 5 ปี จะแสดงค่าที่เกิดขึ้นตั้งแต่จดทะเบียนกองทุนจนถึงวันที่รายงาน

ประเภทกองทุนรวมเพื่อใช้เปรียบเทียบผลการดำเนินงาน ณ จุดขาย คือ Greater China Equity

* คุณสามารถดูข้อมูลที่เป็นปัจจุบันได้ที่ www.scbam.com

ผลการดำเนินงานย้อนหลังแบบปักหมุด

กองทุน	Year to Date	3 เดือน	Percentile	6 เดือน	Percentile	1 ปี	Percentile	3 ปี	Percentile	5 ปี	Percentile	10 ปี	Percentile	ตั้งแต่จัดตั้ง
ผลตอบแทนกองทุนรวม	-3.19%	6.59%	95	6.59%	95	-3.19%	95							-2.46%
ผลตอบแทนตัวชี้วัด	-2.02%	7.23%	75	7.67%	95	-2.02%	75							-1.37%
ความผันผวนของกองทุน	21.56%	7.63%	5	12.15%	5	21.56%	25							18.50%
ความผันผวนของตัวชี้วัด	22.08%	7.84%	5	12.53%	5	22.08%	50							18.90%

หมายเหตุ: สำหรับผลการดำเนินงานย้อนหลังแบบปักหมุดตั้งแต่ 1 ปีขึ้นไป แสดงเป็น % ต่อปี

* เป็นข้อมูล ณ วันที่ 30 ธันวาคม 2563 คุณสามารถดูข้อมูลที่เป็นปัจจุบันได้ที่ www.scbam.com

ตารางแสดงผลการดำเนินงานของกลุ่ม Greater China Equity ณ วันที่ 31 ธันวาคม 2563

Peer Percentile	Return (%)						Standard Deviation (%)					
	3M	6M	1Y	3Y	5Y	10Y	3M	6M	1Y	3Y	5Y	10Y
5 th Percentile	16.38	31.67	40.72	12.09	15.63	6.62	13.39	16.99	19.78	16.84	15.18	14.53
25 th Percentile	13.71	28.24	30.58	8.25	9.69	5.60	14.78	17.65	21.56	17.82	16.81	17.13
50 th Percentile	10.98	19.45	23.06	5.90	7.93	4.25	15.63	19.06	23.04	18.89	17.54	19.11
75 th Percentile	6.72	13.80	-2.22	-2.50	2.93	-0.20	18.04	21.81	25.15	19.49	18.86	20.38
95 th Percentile	5.08	7.37	-5.33	-5.14	-1.24	-0.93	21.26	24.45	27.53	21.35	19.50	22.26

ผลการดำเนินงานย้อนหลังของกองทุนหลัก

Performance in Price Return [^]

	3 Mths	6 Mths	1 Yr	3 Yrs	5 Yrs	L-T-D
HSCEI ETF - HKD Counter	14.07%	9.90%	-3.72%	-7.98%	11.82%	197.54%
Index	14.27%	10.04%	-3.85%	-8.29%	11.15%	193.39%

	Y-T-D	2019	2018	2017	2016	2015
HSCEI ETF - HKD Counter	-3.72%	10.29%	-13.33%	24.90%	-2.71%	-19.35%
Index	-3.85%	10.30%	-13.53%	24.64%	-2.75%	-19.39%

Performance in Total Return [#]

	3 Mths	6 Mths	1 Yr	3 Yrs	5 Yrs	L-T-D
HSCEI ETF - HKD Counter	14.07%	11.59%	-1.04%	-0.14%	28.06%	329.98%
Index	14.33%	11.98%	-0.33%	2.04%	33.15%	386.67%

	Y-T-D	2019	2018	2017	2016	2015
HSCEI ETF - HKD Counter	-1.04%	13.30%	-10.93%	27.96%	0.22%	-17.00%
Index	-0.33%	14.13%	-10.29%	29.12%	1.06%	-17.14%

เป็นข้อมูล ณ วันที่ 31 ธันวาคม 2563 คุณสามารถดูข้อมูลที่เป็นปัจจุบันได้ที่ www.hangsenginvestment.com



ข้อมูลอื่น ๆ

นโยบายการจ่ายเงินปันผล	ไม่จ่าย												
ผู้ดูแลผลประโยชน์	ธนาคารกสิกรไทย จำกัด (มหาชน)												
วันที่จดทะเบียน	25 พฤศจิกายน 2552												
อายุโครงการ	ไม่กำหนด												
ชื่อและขายคืนหน่วยลงทุน (โดยเบื้องต้นบริษัทจัดการกำหนดให้บริการเฉพาะผู้ลงทุนกองทุนสำรองเลี้ยงชีพ และ/หรือ กองทุนส่วนบุคคลภายใต้การบริหารของบริษัทจัดการเท่านั้น)	<p><u>วันทำการซื้อ:</u></p> <p>ทุกวันทำการซื้อขายหน่วยลงทุน ตั้งแต่เวลาเปิดทำการ – 14.30 น. มูลค่าขั้นต่ำของการซื้อครั้งแรก: 1 บาท มูลค่าขั้นต่ำของการซื้อครั้งถัดไป: 1 บาท</p> <p><u>วันทำการขาย:</u></p> <p>ทุกวันทำการซื้อขายหน่วยลงทุน ตั้งแต่เวลาเปิดทำการ – 14.30 น. มูลค่าขั้นต่ำของการขายคืน: 1 บาท ยอดคงเหลือขั้นต่ำ: 1 บาท</p> <p>ระยะเวลาการรับเงินค่าขายคืน: ภายใน 5 วันทำการนับจากวันคำนวณ NAV (โดยทั่วไปจะได้รับเงินภายใน 2 วันทำการซื้อขายหน่วยลงทุนนับจากวันทำรายการขายคืน (T+2))</p> <p>คุณสามารถตรวจสอบมูลค่าทรัพย์สินรายวันได้ที่:</p> <ul style="list-style-type: none"> - www.scbam.com ทุกวันทำการ - Call Center 0-2777-7777 กด 0 กด 6 												
รายชื่อผู้จัดการกองทุน	<table border="0"> <tr> <td>นาย ศุภกร ตุลาภรณ์</td> <td>19 พฤศจิกายน 2557</td> </tr> <tr> <td>นาย ศุภจักร เถิบประสาทสุข</td> <td>16 มกราคม 2560</td> </tr> <tr> <td>น.ส. กฤษติยา ศิริวาลัย</td> <td>18 มีนาคม 2562</td> </tr> <tr> <td>นาย ปัญชรัสมิ์ สีวราภรณ์สกุล</td> <td>1 มิถุนายน 2562</td> </tr> <tr> <td>น.ส. จารุภร หลีกคำ</td> <td>22 ตุลาคม 2562</td> </tr> <tr> <td>น.ส. อรจิรา คนเพียร</td> <td>2 ธันวาคม 2562</td> </tr> </table>	นาย ศุภกร ตุลาภรณ์	19 พฤศจิกายน 2557	นาย ศุภจักร เถิบประสาทสุข	16 มกราคม 2560	น.ส. กฤษติยา ศิริวาลัย	18 มีนาคม 2562	นาย ปัญชรัสมิ์ สีวราภรณ์สกุล	1 มิถุนายน 2562	น.ส. จารุภร หลีกคำ	22 ตุลาคม 2562	น.ส. อรจิรา คนเพียร	2 ธันวาคม 2562
นาย ศุภกร ตุลาภรณ์	19 พฤศจิกายน 2557												
นาย ศุภจักร เถิบประสาทสุข	16 มกราคม 2560												
น.ส. กฤษติยา ศิริวาลัย	18 มีนาคม 2562												
นาย ปัญชรัสมิ์ สีวราภรณ์สกุล	1 มิถุนายน 2562												
น.ส. จารุภร หลีกคำ	22 ตุลาคม 2562												
น.ส. อรจิรา คนเพียร	2 ธันวาคม 2562												
อัตราส่วนหมุนเวียนการลงทุนของกองทุนรวม (PTR)	0.16												
ผู้สนับสนุนการขายหรือรับซื้อคืน	ผู้สนับสนุนการขายหรือรับซื้อคืนหน่วยลงทุนที่บริษัทจัดการแต่งตั้งขึ้น												
ติดต่อสอบถาม รับหนังสือชี้ชวน ร้องเรียน	<p>บริษัทหลักทรัพย์จัดการกองทุน ไทยพาณิชย์ จำกัด</p> <p>ที่อยู่: ชั้น 7 – 8 อาคาร 1 ไทยพาณิชย์ ปาร์ค พลาซ่า</p> <p>เลขที่ 18 ถนนรัชดาภิเษก แขวงจตุจักร</p> <p>เขตจตุจักร กรุงเทพฯ 10900</p> <p>โทรศัพท์: 0-2949-1500 หรือ 0-2777-7777 กด 0 กด 6</p>												

	website: www.scbam.com email: advisory.scbam@scb.co.th
ธุรกรรมที่อาจก่อให้เกิดความขัดแย้งทางผลประโยชน์	คุณสามารถตรวจสอบธุรกรรมที่อาจก่อให้เกิดความขัดแย้งทางผลประโยชน์ได้ที่ www.scbam.com

- การลงทุนในหน่วยลงทุนไม่ใช่การฝากเงิน รวมทั้งไม่ได้อยู่ภายใต้ความคุ้มครองของสถาบันคุ้มครองเงินฝาก จึงมีความเสี่ยงจากการลงทุนซึ่งผู้ลงทุนอาจไม่ได้รับเงินลงทุนคืนเต็มจำนวน
- ได้รับอนุมัติจัดตั้ง และอยู่ภายใต้การกำกับดูแลของสำนักงาน ก.ล.ต.
- การพิจารณาว่าหนังสือชี้ชวนในการเสนอขายหน่วยลงทุนของกองทุนรวมนี้มีได้เป็นการแสดงว่าสำนักงาน ก.ล.ต. ได้รับรองถึงความถูกต้องของข้อมูลในหนังสือชี้ชวนของกองทุนรวม หรือได้ประกันราคาหรือผลตอบแทนของหน่วยลงทุนที่เสนอขายนั้น ทั้งนี้ บริษัทจัดการกองทุนรวม ได้สอบทานข้อมูลในหนังสือชี้ชวนส่วนสรุปข้อมูลสำคัญ ณ วันที่ 31 ธันวาคม 2563 แล้วด้วยความระมัดระวังในฐานะผู้รับผิดชอบในการดำเนินการของกองทุนรวมและขอรับรองว่าข้อมูลดังกล่าวถูกต้อง ไม่เป็นเท็จ และไม่ทำให้ผู้อื่นสำคัญผิด

คำอธิบายเพิ่มเติม

ปัจจัยความเสี่ยงที่สำคัญ

ความเสี่ยงจากความผันผวนของราคาหลักทรัพย์ (Market Risk) : ความเสี่ยงที่มูลค่าของหลักทรัพย์ที่กองทุนรวมลงทุนจะเปลี่ยนแปลงเพิ่มขึ้นหรือลดลงจากปัจจัยภายนอก เช่น สภาวะเศรษฐกิจการลงทุน ปัจจัยทางการเมืองทั้งในและต่างประเทศ เป็นต้น ซึ่งพิจารณาได้จากค่า standard deviation (SD) ของกองทุนรวม หากกองทุนรวมมีค่า SD สูง แสดงว่ากองทุนรวมมีความผันผวนจากการเปลี่ยนแปลงของราคาหลักทรัพย์สูง

ความเสี่ยงทางธุรกิจ (Business Risk) : ความเสี่ยงที่เกิดจากผลการดำเนินงานของผู้ออกตราสารที่กองทุนไปลงทุน ซึ่งเกิดจากการเปลี่ยนแปลงความสามารถในการทำกำไรของบริษัท โดยเฉพาะมีสาเหตุจากภาวะการแข่งขัน ความผิดพลาดของผู้บริหาร เป็นต้น ทำให้ ผู้ลงทุนในตราสารต้องสูญเสียเงินลงทุนได้

ความเสี่ยงจากการขาดสภาพคล่องของตราสาร (Liquidity Risk) : ความเสี่ยงที่เกิดจากการลงทุนในตราสารที่มีสภาพคล่องในการซื้อขายต่ำ ทั้งนี้ สภาพคล่องดังกล่าวเกิดจากอุปสงค์และอุปทาน และคุณภาพของตราสาร ณ ขณะนั้นๆ

ความเสี่ยงจากความสามารถในการชำระหนี้ของผู้ออกตราสารหนี้ (Credit Risk) : ความเสี่ยงจากตราสารหนี้ที่กองทุนรวมไปลงทุนที่อาจจะมีการผิดนัดชำระหนี้ คือบริษัทผู้ออกตราสารหนี้นั้นๆ ไม่สามารถนำเงินต้น/ดอกเบี้ยงมาจ่ายเมื่อถึงวันที่ครบกำหนดที่ต้องจ่าย โดยมีสาเหตุมาจากบริษัทประสบภาวะขาดทุนหรือไม่มีสภาพคล่องพอที่จะมาจ่ายคืน เป็นต้น

ความเสี่ยงจากการลงทุนในสัญญาซื้อขายล่วงหน้า (Derivatives Risk) : ความเสี่ยงจากการที่ราคาหลักทรัพย์ที่อ้างอิงอยู่มีราคาเคลื่อนไหวในทิศทางตรงกันข้ามกับที่คาดการณ์ไว้ โดยอาจเกิดจากปัจจัยต่างๆ เช่น อัตราดอกเบี้ย อัตราแลกเปลี่ยน หรือปัจจัยทางเศรษฐกิจอื่นๆ ที่เกี่ยวข้อง ซึ่งส่งผลให้ราคาของสัญญาซื้อขายล่วงหน้ามีการเปลี่ยนแปลงอย่างมีนัยสำคัญความเสี่ยงจากการลงทุนในตราสารที่มีลักษณะของสัญญาซื้อขายล่วงหน้าแฝง

ความเสี่ยงจากการลงทุนกระจุกตัว (High Concentration Risk)

(1) ความเสี่ยงจากการลงทุนกระจุกตัวในผู้ออกตราสารรายใดรายหนึ่ง (High Issuer Concentration Risk) เกิดจากกองทุนลงทุนในผู้ออกตราสารรายใด ๆ มากกว่า 10% ของ NAV รวมกัน ซึ่งหากเกิดเหตุการณ์ที่ส่งผลกระทบต่อภาระดำเนินงาน ฐานะทางการเงิน หรือความมั่นคงของผู้ออกตราสารรายดังกล่าว กองทุนอาจมีผลการดำเนินงานที่ผันผวนมากกว่ากองทุนที่กระจายการลงทุนในหลายผู้ออกตราสาร

(2) ความเสี่ยงจากการลงทุนกระจุกตัวในหมวดอุตสาหกรรมใดอุตสาหกรรมหนึ่ง (Sector Concentration Risk) เกิดจากกองทุนลงทุนในบางหมวดอุตสาหกรรมมากกว่า 20% ของ NAV รวมกัน ซึ่งหากเกิดเหตุการณ์ที่ส่งผลกระทบต่ออุตสาหกรรมนั้น กองทุนดังกล่าวอาจมีผลการดำเนินงานที่ผันผวนมากกว่ากองทุนที่กระจายการลงทุนในหลายหมวดอุตสาหกรรม

(3) ความเสี่ยงจากการกระจุกตัวลงทุนในประเทศใดประเทศหนึ่ง (Country Concentration Risk) เกิดจากกองทุนลงทุนในประเทศใดประเทศหนึ่งมากกว่า 20% ของ NAV รวมกัน ซึ่งหากเกิดเหตุการณ์ที่ส่งผลกระทบต่อประเทศดังกล่าว เช่น การเมือง เศรษฐกิจ สังคม เป็นต้น กองทุนดังกล่าวอาจมีผลการดำเนินงานที่ผันผวนมากกว่ากองทุนที่กระจายการลงทุนในหลายประเทศ

ความเสี่ยงจากการเปลี่ยนแปลงของอัตราแลกเปลี่ยน (Currency Risk) หมายถึง การเปลี่ยนแปลงของอัตราแลกเปลี่ยนมีผลกระทบต่อมูลค่าของหน่วยลงทุน เช่น กองทุนรวมลงทุนด้วยสกุลเงินดอลลาร์ ในช่วงที่เงินบาทอ่อน แต่ขายทำกำไรในช่วงที่บาทแข็ง กองทุนรวมจะได้เงินบาทกลับมาน้อยลง ในทางกลับกันหากกองทุนรวมลงทุนในช่วงที่บาทแข็งและขายทำกำไรในช่วงที่บาทอ่อน ก็อาจได้ผลตอบแทนมากขึ้นกว่าเดิมด้วยเช่นกัน ดังนั้น การป้องกันความเสี่ยงจากอัตราแลกเปลี่ยนจึงเป็นเครื่องมือสำคัญในการบริหารความเสี่ยงจากดังกล่าว ซึ่งทำได้ดังต่อไปนี้

- **ไม่ป้องกันความเสี่ยงเลย** : ผู้ลงทุนมีความเสี่ยงจากอัตราแลกเปลี่ยน

ข้อมูลอื่น ๆ

- เพื่อประโยชน์สูงสุดของการบริหารจัดการกองทุน การเสนอขายหน่วยลงทุนของกองทุนหรือการปรับเปลี่ยนหน่วยลงทุนของกองทุน ให้อยู่ในดุลยพินิจของบริษัทจัดการแต่เพียงผู้เดียว โดยบริษัทจัดการขอสงวนสิทธิที่จะรับ/ปฏิเสธที่จะเสนอขายหน่วยลงทุนของกองทุนหรือรับ/ปฏิเสธการปรับเปลี่ยนหน่วยลงทุนของกองทุนให้แก่บุคคลใดก็ได้ โดยบุคคลที่บริษัทจัดการมีวัตถุประสงค์ที่จะไม่เสนอขายหน่วยลงทุนของกองทุนการปรับเปลี่ยนหน่วยลงทุนของกองทุนให้ นั้น รวมถึงแต่ไม่จำกัดเพียงพลเมืองสหรัฐอเมริกาผู้มีถิ่นฐานอยู่ในสหรัฐอเมริกา บุคคลซึ่งปกติมีถิ่นที่อยู่ในสหรัฐอเมริกา รวมถึงกองทัพยศตินของบุคคลดังกล่าว และบริษัทหรือห้างหุ้นส่วนซึ่งจัดให้มีขึ้นและดำเนินกิจกรรมในสหรัฐอเมริกา

- ในกรณีที่บริษัทจัดการมีพันธสัญญา หรือข้อตกลงกับรัฐต่างประเทศ หรือหน่วยงานของรัฐต่างประเทศ หรือมีความจำเป็นจะต้องปฏิบัติตามกฎหมายของรัฐต่างประเทศ ไม่ว่าที่เกิดขึ้นแล้วในขณะนี้หรือจะเกิดขึ้นในอนาคต เช่น ดำเนินการตาม Foreign Account Tax Compliance Act (FATCA) ของประเทศสหรัฐอเมริกา เป็นต้น ผู้ถือหน่วยลงทุนได้รับทราบและตกลงยินยอมให้สิทธิแก่บริษัทจัดการที่จะปฏิบัติการและดำเนินการต่างๆ เพื่อให้เป็นไปตามพันธสัญญา หรือข้อตกลง หรือกฎหมายของรัฐต่างประเศนั้น ซึ่งรวมถึงการเปิดเผยข้อมูลต่างๆ ของผู้ถือหน่วยลงทุน การหักภาษี ณ ที่จ่ายจากเงินได้ของผู้ถือหน่วยลงทุน ตลอดจนมีสิทธิดำเนินการอื่นใดเท่าที่จำเป็นสำหรับการปฏิบัติตามพันธสัญญา หรือข้อตกลงหรือกฎหมายของรัฐต่างประเทศ

สรุปสาระสำคัญของกองทุน Hang Seng China Enterprises Index ETF (กองทุนหลัก)	
โครงสร้างกองทุน	เป็นส่วนหนึ่งของ Hang Seng China Enterprises Index (the “H-Share Index”) ซึ่งเป็นหน่วยลงทุนที่ก่อตั้งเป็น umbrella fund ภายใต้กฎหมายของฮ่องกง กองทุนมีลักษณะเป็น “Physical ETF” หมายถึงลงทุนโดยตรงและถือหลักทรัพย์ไว้ ซึ่งหน่วยลงทุนของกองทุนจดทะเบียนในตลาดหลักทรัพย์ฮ่องกง (SEHK)
นโยบายการลงทุน	กองทุนหลักเป็นกองทุนประเภท Exchange Traded Fund (Equity ETF) ที่จดทะเบียนในตลาดหลักทรัพย์ฮ่องกง และลงทุนในสกุลเงินดอลลาร์ฮ่องกง โดยมีนโยบายเน้นลงทุนในตราสารทุนที่สามารถสร้างผลตอบแทนกองทุนก่อนหักค่าธรรมเนียมและค่าใช้จ่ายทั้งหมดของกองทุนให้ใกล้เคียงหรือเทียบเท่ากับผลตอบแทนจากการลงทุนในดัชนี Hang Seng China Enterprises Index (H-Share Index) ให้มากที่สุด
วันเริ่มจัดตั้งกองทุน	19 พฤศจิกายน 2546
วันจดทะเบียนในตลาดหลักทรัพย์	10 ธันวาคม 2546
ตลาดหลักทรัพย์ที่จดทะเบียน	ฮ่องกง (Hong Kong)
อายุกองทุน	ไม่กำหนดอายุโครงการ
สกุลเงิน	ดอลลาร์ฮ่องกง (HKD)
Stock Code	2828
จำนวนหน่วยในการซื้อขาย	200 หน่วย
ดัชนีอ้างอิง	Hang Seng China Enterprises Index
การ Short Sell	อนุญาตให้กระทำได้ (ได้รับการยกเว้น uptick rule)
นโยบายการจ่ายปันผล	2 ครั้งต่อปี (ถ้ามี)
รอบระยะเวลาบัญชี	31 ธันวาคม ของทุกปี
สัดส่วนค่าใช้จ่ายทั้งหมดโดยประมาณ	ร้อยละ 0.65 ต่อปี ของมูลค่าทรัพย์สินสุทธิ
ผู้จัดการกองทุน (Manager)	Hang Seng Investment Management Limited
ผู้ดูแลผลประโยชน์ (Trustee)	HSBC Provident Fund Trustee (Hong Kong) Limited
นายทะเบียน (Registrar)	HSBC Provident Fund Trustee (Hong Kong) Limited
เว็บไซต์ (website)	www.hangsenginvestment.com