

# หนังสือชี้ชวนสรุปข้อมูลสำคัญ

บลจ. ไทยพาณิชย์  
SCB



บริษัทหลักทรัพย์จัดการกองทุน  
ไทยพาณิชย์ จำกัด  
การเข้าร่วมการต่อต้านทุจริต :  
ได้รับการรับรอง CAC

กองทุนเปิดไทยพาณิชย์ ADAGIO

SCB Adagio Fund (SCBADAGIO)

(ชนิดสะสมมูลค่า : SCBADAGIOA)

กองทุนรวมตราสารหนี้

กองทุนรวมที่มีนโยบายเปิดให้มีการลงทุนในกองทุนรวมอื่น

ภายใต้ บลจ.เดียวกัน (Cross Investing Fund)

กองทุนรวมฟีดเดอร์ (Feeder Fund)

กองทุนรวมที่เน้นลงทุนแบบมีความเสี่ยงต่างประเทศ



คุณกำลังจะลงทุนอะไร?



กองทุนรวมนี้เหมาะกับใคร?



คุณต้องระวังอะไรเป็นพิเศษ?



สัดส่วนของประเภททรัพย์สินที่ลงทุน



ค่าธรรมเนียม



ผลการดำเนินงาน



ข้อมูลอื่น ๆ

การลงทุนในกองทุนรวมไม่ใช่การฝากเงิน



## คุณกำลังจะลงทุนอะไร?

กองทุนมีนโยบายเน้นลงทุนในหน่วยลงทุนของกองทุนรวมต่างประเทศเพียงกองทุนเดียว (Feeder Fund) ได้แก่ H2O ADAGIO (กองทุนหลัก) ชนิดหน่วยลงทุน (share class) EUR-SR สกุลเงินยูโร (EUR) กองทุนหลักบริหารโดย H2O AM LLP จดทะเบียนภายใต้กฎหมายของประเทศฝรั่งเศส และอยู่ภายใต้ UCITS กองทุนหลักมีวัตถุประสงค์ในการลงทุน คือ สร้างผลตอบแทนหลังหักค่าใช้จ่ายการดำเนินงานและการบริหารจัดการให้ได้สูงกว่า EONIA +0.45% ต่อปีเมื่อลงทุนไม่ต่ำกว่าระยะเวลาการลงทุนที่แนะนำ (1 – 2 ปี)

กองทุนหลักมีแนวทางการลงทุนเพื่อสร้างผลตอบแทนเป็นบวก (uncompromisingly focused on performance) โดยลงทุนในตราสารหนี้และสัญญาซื้อขายล่วงหน้า (derivatives) ที่อ้างอิงกับอัตราแลกเปลี่ยน ซึ่งในส่วนการลงทุนในตราสารหนี้กองทุนหลักจะลงทุนทั้งโดยตรงและผ่านสัญญาซื้อขายล่วงหน้า (derivatives) โดยกองทุนหลักจะลงทุนผ่านมุมมองการลงทุนทั้งระยะสั้นและระยะยาว รวมถึงการซื้อขายสินทรัพย์ที่มีมูลค่าต่างไปจากมูลค่าที่ควรจะเป็นในการตัดสินใจลงทุน (relative positions & arbitrages)

กองทุนหลักมีการควบคุมความผันผวนของมูลค่าสินทรัพย์ที่ลงทุนโดยการตั้งเป้าค่า VAR (Value at Risk) ไว้ที่ 5% ของ NAV ที่ค่า confidence interval 99% บนระยะเวลา 20 วัน และมีการตั้งเป้าค่าความผันผวนที่เกิดขึ้นจริง (ex-post volatility) ให้อยู่ระหว่าง 2% - 4% ต่อปี

ด้วยกลยุทธ์การลงทุนดังกล่าว กองทุนหลักคาดว่าผลตอบแทนที่กองทุนหลักทำได้จะขึ้นอยู่กับการซื้อขายสินทรัพย์ที่มีมูลค่าต่างไปจากมูลค่าที่ควรจะเป็น (relative positions and arbitrages) มากกว่าทิศทางทั่วไปของตลาด (directional positions)

กลยุทธ์การลงทุนจะมีลักษณะเป็นการพิจารณาจากภาพรวม (top-down) ซึ่งใช้ข้อมูลต่าง ๆ โดยเฉพาะอย่างยิ่งการวิเคราะห์ข้อมูลเศรษฐกิจมหภาค การวิเคราะห์ข้อมูลการเคลื่อนไหวของเงินทุน และข้อมูลความต่างของราคาสินทรัพย์ในตลาดซื้อขายต่าง ๆ

กองทุนหลักมุ่งที่จะให้ค่า modified duration โดยรวมอยู่ระหว่าง -2% ถึง 2%

กองทุนมี net exposure ในหน่วยลงทุนของกองทุนรวมต่างประเทศดังกล่าวโดยเฉลี่ยในรอบปีบัญชีไม่น้อยกว่าร้อยละ 80 ของมูลค่าทรัพย์สินสุทธิของกองทุน และมีการลงทุนที่ส่งผลให้มี net exposure ที่เกี่ยวข้องกับความเสี่ยงต่างประเทศโดยเฉลี่ยในรอบปีบัญชีไม่น้อยกว่าร้อยละ 80 ของมูลค่าทรัพย์สินสุทธิของกองทุน

กองทุนอาจลงทุนในสัญญาซื้อขายล่วงหน้า (Derivatives) เพื่อเพิ่มประสิทธิภาพการบริหารการลงทุน (Efficient portfolio management) และ/หรือการบริหารความเสี่ยง กองทุนป้องกันความเสี่ยงจากอัตราแลกเปลี่ยน (Hedging) ตามความเหมาะสมสำหรับสถานการณ์ในแต่ละขณะ ซึ่งขึ้นอยู่กับดุลยพินิจของผู้จัดการกองทุน

กองทุนอาจลงทุนหรือมีไว้ซึ่งตราสารที่มีสัญญาซื้อขายล่วงหน้าแฝง (Structured Note) และตราสารหนี้ที่มีอันดับความน่าเชื่อถือต่ำกว่าที่สามารถลงทุนได้ (Non-investment grade) และตราสารหนี้ที่ไม่ได้รับการจัดอันดับความน่าเชื่อถือ (Unrated) รวมถึงอาจทำธุรกรรมการให้ยืมหลักทรัพย์ หรือธุรกรรมการซื้อโดยมีสัญญาขายคืน (Reverse Repo)

กองทุนอาจลงทุนในหน่วยลงทุนของกองทุนรวมซึ่งอยู่ภายใต้การจัดการของบริษัทจัดการในสัดส่วนไม่เกินร้อยละ 100 ของมูลค่าทรัพย์สินสุทธิของกองทุน โดยการลงทุนในหน่วยลงทุนดังกล่าวต้องอยู่ภายใต้กรอบนโยบายการลงทุนของกองทุนซึ่งเป็นไปตามหลักเกณฑ์เงื่อนไขที่สำนักงานคณะกรรมการ ก.ล.ต. กำหนด

บริษัทจัดการขอสงวนสิทธิ์เปลี่ยนแปลงประเภทและลักษณะพิเศษของกองทุนรวมในอนาคตเป็นกองทุนรวมหน่วยลงทุน (Fund of Funds) หรือกองทุนรวมที่มีการลงทุนโดยตรงในตราสาร และ/หรือหลักทรัพย์ต่างประเทศ หรือสามารถกลับมาเป็นกองทุนรวมฟีดเดอร์ (Feeder Fund) ได้ โดยไม่ทำให้ระดับความเสี่ยงของการลงทุน (risk spectrum) เพิ่มขึ้น โดยบริษัทจัดการจะดำเนินการแจ้งให้ผู้ถือหน่วยลงทุนทราบล่วงหน้าอย่างน้อย 30 วัน ก่อนดำเนินการเปลี่ยนแปลงประเภทกองทุนดังกล่าว

คุณสามารถศึกษาข้อมูลกองทุนหลักได้จาก <https://www.h2o-am.com/our-funds/>

กองทุนมีกลยุทธ์การลงทุนมุ่งหวังให้ผลประกอบการเคลื่อนไหวตามกองทุนหลัก (Passive Management) ส่วนกองทุน H2O ADAGIO (กองทุนหลัก) มีแนวทางการลงทุนเพื่อสร้างผลตอบแทนที่เป็นบวก เมื่อลงทุนไม่ต่ำกว่า 1 - 2 ปี



## กองทุนรวมนี้เหมาะกับใคร?

- ผู้ลงทุนที่คาดหวังผลตอบแทนที่สูงกว่าเงินฝาก และยอมรับผลตอบแทนที่อาจต่ำกว่าหุ้นได้
- ผู้ลงทุนที่ต้องการสภาพคล่องในการซื้อขายได้ทุกวันทำการ โดยจะได้รับเงินคืนภายในวันที่ T+3

## กองทุนรวมนี้ไม่เหมาะกับใคร

- ผู้ลงทุนที่เน้นการได้รับผลตอบแทนในจำนวนเงินที่แน่นอน หรือรักษาเงินต้นให้อยู่ครบ
- ผู้ลงทุนที่ต้องการลงทุนเฉพาะในตราสารหนี้ที่มีคุณภาพดีสภาพคล่องสูง และมีความเสี่ยงจากความผันผวนของราคาต่ำ เนื่องจากกองทุนรวมนี้ไม่ถูกจำกัดโดยกฎเกณฑ์ให้ต้องลงทุนในทรัพย์สินดังกล่าวเช่นเดียวกับกองทุนรวมตลาดเงิน



## ทำอย่างไรหากยังไม่เข้าใจนโยบาย และความเสี่ยงของกองทุนนี้

- อ่านหนังสือชี้ชวนฉบับเต็ม หรือสอบถามผู้สนับสนุนการขายและบริษัทจัดการ
- อย่าลงทุนหากไม่เข้าใจลักษณะและความเสี่ยงของกองทุนรวมนี้ดีพอ



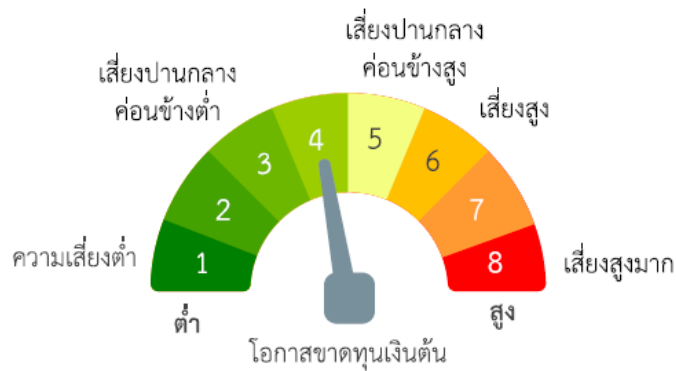
## คุณต้องระวังอะไรเป็นพิเศษ?

### คำเตือนที่สำคัญ

- กองทุนเป็นผลิตภัณฑ์ในตลาดทุนที่มีความเสี่ยงสูงหรือมีความซับซ้อน ซึ่งมีความแตกต่างจากการลงทุนในกองทุนรวมทั่วไป ผู้ลงทุนควรสอบถามรายละเอียดเพิ่มเติมจากคนขาย หรือศึกษารายละเอียดจากเอกสารประกอบการเสนอขายกองทุน
- กองทุนระดมทุนจากนักลงทุนในรูปแบบสกุลเงินบาทและนำเงินไปลงทุนในหน่วยลงทุนของกองทุนหลักเป็นสกุลเงิน EUR ซึ่งกองทุนหลักลงทุนในตราสารหนี้และสัญญาซื้อขายล่วงหน้า (derivatives) ที่อ้างอิงกับอัตราแลกเปลี่ยนเป็นสกุลเงินต่าง ๆ กองทุนหลักป้องกันความเสี่ยงจากอัตราแลกเปลี่ยนตามดุลยพินิจของผู้จัดการกองทุนและ SCBADAGIO อาจลงทุนในสัญญาซื้อขายล่วงหน้า เพื่อป้องกันความเสี่ยงจากอัตราแลกเปลี่ยน ตามความเหมาะสมสำหรับสถานการณ์ในแต่ละขณะ ซึ่งขึ้นอยู่กับดุลยพินิจของผู้จัดการกองทุน
- กองทุนอาจลงทุนหรือมีไว้ในสัญญาซื้อขายล่วงหน้า (Derivatives) เพื่อป้องกันความเสี่ยง (Hedging) จากอัตราแลกเปลี่ยนตามความเหมาะสมสำหรับสถานการณ์ในแต่ละขณะขึ้นอยู่กับดุลยพินิจของผู้จัดการกองทุน เนื่องจากกองทุนไม่ได้ป้องกันความเสี่ยงอัตราแลกเปลี่ยนทั้งจำนวน ผู้ลงทุนอาจจะขาดทุนหรือได้รับกำไรจากอัตราแลกเปลี่ยนหรือได้รับเงินคืนต่ำกว่าเงินลงทุนเริ่มแรก
- กองทุนหลักอาจลงทุนในสัญญาซื้อขายล่วงหน้าเพื่อการลงทุน (overexpose its portfolio) รวมถึงกองทุน SCBADAGIO อาจลงทุนในสัญญาซื้อขายล่วงหน้าเพื่อเพิ่มประสิทธิภาพในการบริหารการลงทุน (Efficient Portfolio Management (EPM)) และอาจลงทุนในตราสารหนี้ที่มีสัญญาซื้อขายล่วงหน้าแฝง (Structured Note) กองทุนจึงมีความเสี่ยงมากกว่ากองทุนที่ลงทุนในหลักทรัพย์อ้างอิงโดยตรง เนื่องจากใช้เงินลงทุนในจำนวนที่น้อยกว่าจึงมีกำไร/ขาดทุนสูงกว่าการลงทุนในหลักทรัพย์อ้างอิงโดยตรง
- กองทุนนี้ไม่ได้ถูกจำกัดโดยกฎเกณฑ์ให้ต้องลงทุนเฉพาะในตราสารที่มีความเสี่ยงต่ำเช่นเดียวกับกองทุนรวมตลาดเงิน ดังนั้นจึงมีความเสี่ยงสูงกว่ากองทุนตลาดเงิน
- กองทุนนี้อาจมีการลงทุนในตราสารหนี้ที่มีสภาพคล่องต่ำ จึงอาจไม่สามารถซื้อขายตราสารหนี้ได้ในเวลาที่ต้องการหรือในราคาที่เหมาะสม

- กองทุนอาจลงทุนในตราสารที่มีอันดับความน่าเชื่อถือต่ำกว่าที่สามารถลงทุนได้ (Non-Investment Grade) หรือที่ไม่มีการจัดอันดับความน่าเชื่อถือ (Unrated) ดังนั้น ผู้ลงทุนอาจมีความเสี่ยงสูงขึ้นจากการไม่ได้รับชำระคืนเงินต้นและดอกเบี้ย
- กองทุนมีการลงทุนในสัญญาซื้อขายล่วงหน้าที่เป็นการลงทุนแบบซับซ้อน ผู้ลงทุนควรศึกษาให้เข้าใจก่อนลงทุน

### แผนภาพแสดงตำแหน่งความเสี่ยงของกองทุนรวม



### ปัจจัยความเสี่ยงที่สำคัญ

#### ความเสี่ยงจากการผิดนัดชำระหนี้ของผู้ออกตราสาร (Credit Risk)

อันดับความน่าเชื่อถือส่วนใหญ่ของกองทุนรวมตาม International credit rating scale

ต่ำ	AAA	AA, A	BBB	ต่ำกว่า BBB	สูง	Unrated
-----	-----	-------	-----	-------------	-----	---------

หมายเหตุ: แรงกดดันที่กองทุนรวมลงทุนในอันดับความน่าเชื่อถือ (Credit Rating) นั้นเกินกว่า 20% ของ NAV

#### ความเสี่ยงจากความผันผวนของมูลค่าหน่วยลงทุน (Market Risk)

อายุเฉลี่ยของทรัพย์สินที่ลงทุน

ต่ำ	ต่ำกว่า 3 เดือน	3 เดือน ถึง 1 ปี	1 ปี ถึง 3 ปี	3 ปี ถึง 5 ปี	สูง	มากกว่า 5 ปี
-----	-----------------	------------------	---------------	---------------	-----	--------------

หมายเหตุ: Modified duration ของกองทุนหลัก คือ -2% ถึง 2% ณ วันที่ 30 มิ.ย 63 Modified duration ของกองทุนหลักเท่ากับ -1.2%

ความผันผวนของผลการดำเนินงาน (Standard Deviation: SD)

ต่ำ	≤ 5%	5% - 10%	10% - 15%	15% - 25%	สูง	> 25%
-----	------	----------	-----------	-----------	-----	-------

หมายเหตุ: พิจารณาจากค่าความผันผวนของผลการดำเนินงานกองทุนรวม (SD) ต่อปีจากการคำนวณย้อนหลัง 5 ปี

#### ความเสี่ยงจากการลงทุนกระจุกตัวในผู้ออกตราสารรายใดรายหนึ่ง (High Issuer Concentration Risk)

การลงทุนกระจุกตัวในผู้ออกตราสารรวม

ต่ำ	≤ 10%	10% - 20%	20% - 50%	50% - 80%	สูง	> 80%
-----	-------	-----------	-----------	-----------	-----	-------

หมายเหตุ: พิจารณาจากการลงทุนกระจุกตัวในตราสารของผู้ออกตราสารรายใดรายหนึ่งมากกว่า 10% ของ NAV รวมกัน

**ความเสี่ยงจากการลงทุนกระจุกตัวในหมวดอุตสาหกรรมใดอุตสาหกรรมหนึ่ง (High Sector Concentration Risk)**

การลงทุนกระจุกตัวในหมวดอุตสาหกรรม  
ต่ำ

สูง

≤ 20%	20% - 50%	50% - 80%	> 80%
-------	-----------	-----------	-------

หมายเหตุ: พิจารณาจากการลงทุนกระจุกตัวในหมวดอุตสาหกรรมใดอุตสาหกรรมหนึ่งมากกว่า 20% ของ NAV รวมกัน

**ความเสี่ยงจากการลงทุนกระจุกตัวในประเทศใดประเทศหนึ่ง (High Country Concentration Risk)**

การลงทุนกระจุกตัวรายประเทศรวม  
ต่ำ

สูง

≤ 20%	20% - 50%	50% - 80%	> 80%
-------	-----------	-----------	-------

หมายเหตุ: กองทุนรวมมีการลงทุนกระจุกตัวในประเทศสหรัฐอเมริกาและอิตาลี

พิจารณาจากการลงทุนกระจุกตัวในประเทศใดประเทศหนึ่งมากกว่า 20% ของ NAV รวมกัน (ไม่รวมประเทศไทย)

**ความเสี่ยงจากการเปลี่ยนแปลงของอัตราแลกเปลี่ยน (Exchange Rate Risk)**

การป้องกันความเสี่ยง fx  
ต่ำ

สูง

ทั้งหมด/เกือบทั้งหมด	บางส่วน	ดูลยพินิจ	ไม่ป้องกัน
----------------------	---------	-----------	------------

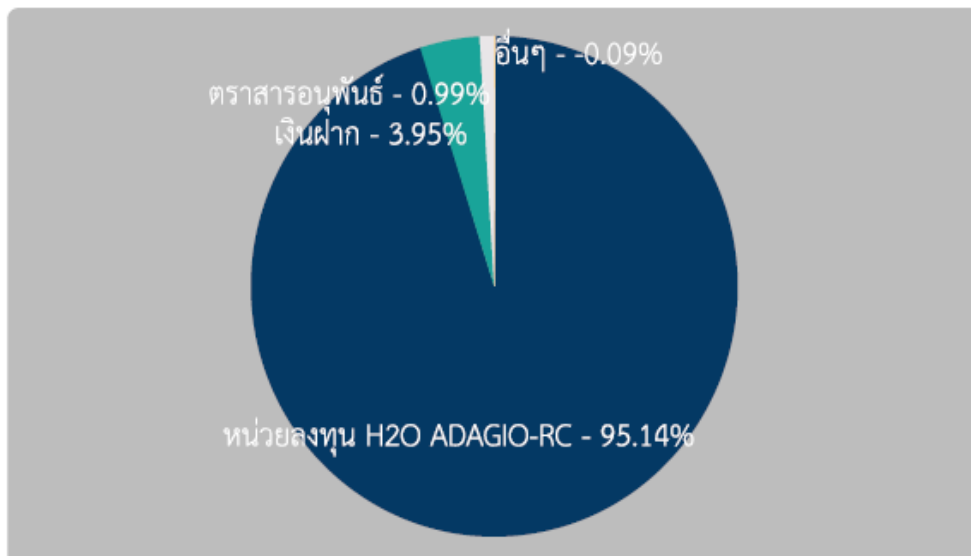
หมายเหตุ: กองทุนรวมมีการป้องกันความเสี่ยงจากการเปลี่ยนแปลงของอัตราแลกเปลี่ยนคิดเป็น 95.04% ของเงินลงทุนในต่างประเทศ

\*คุณสามารถดูข้อมูลเพิ่มเติมได้ที่ [www.scbam.com](http://www.scbam.com)



**สัดส่วนของประเภททรัพย์สินที่ลงทุน**

% ของ NAV



## ชื่อทรัพย์สินและการลงทุนสูงสุด 5 อันดับ

SCBADAGIO

ชื่อทรัพย์สิน	% ของ NAV
หน่วยลงทุน H2O ADAGIO-RC	95.14
สัญญาซื้อขายล่วงหน้า	0.99

หมายเหตุ: เป็นข้อมูล ณ วันที่ 30 มิถุนายน 2563

ทั้งนี้คุณสามารถดูข้อมูลที่เป็นปัจจุบันได้ที่ website: [www.scbam.com](http://www.scbam.com)

## รายละเอียดทรัพย์สินที่กองทุนหลักลงทุน

Balance sheet allocation	Net	Gross
Cash & money market	37.3%	-
Mutual funds	0.5%	-
Cash bonds (excluding repos)	62.2%	-
Total balance sheet	100.0%	-
Bond futures	-57.3%	194.0%
Reverse Repos	-4.4%	4.4%
FX (excluding funding currency)		86.9%

**SOVEREIGN BONDS (Local Currency)**

		1-3 years	3-7 years	7-15 years	15+ years	Total (Mod. Duration bps)	Total Bonds (% of assets)	Total Futures (% of assets)	Total (% of assets)
G4	USA	48	-349	-59	41	-318		-33.4%	-33.4%
	Japan		10	12		22		3.1%	3.1%
	UK			-14	2	-11	0.2%	-1.6%	-1.5%
	Germany	-1	-37	-105	-43	-186		-19.7%	-19.7%
GIPS	Italy	1	81	107	62	251	37.6%	-5.6%	32.0%
	Greece	4	8	10	0	23	4.8%		4.8%
	Spain	0	0			0	0.0%		0.0%
Others	Mexico			9	44	53			5.3%
	Israel				5	5			0.3%
	Others								0.3%
<b>Total</b>		<b>52</b>	<b>-287</b>	<b>-39</b>	<b>112</b>	<b>-161</b>	<b>48.3%</b>	<b>-57.3%</b>	<b>-9.0%</b>

**CORPORATE CREDIT**

	Europe	USA	Other DM	EM	Total
Credit IG	0.2%				0.2%
Credit High Yield	5.6%			1.1%	6.7%
ABS	0.1%				0.1%
<b>Total %</b>	<b>5.9%</b>			<b>1.1%</b>	<b>7.0%</b>
<b>Total mdbps</b>	<b>16</b>			<b>7</b>	<b>22</b>

**EMERGING SOVEREIGN (Hard Currency)**

	% of assets
Turkey	2.4%
Others	0.1%
<b>Total %</b>	<b>2.5%</b>
<b>Total mdbps</b>	<b>16</b>

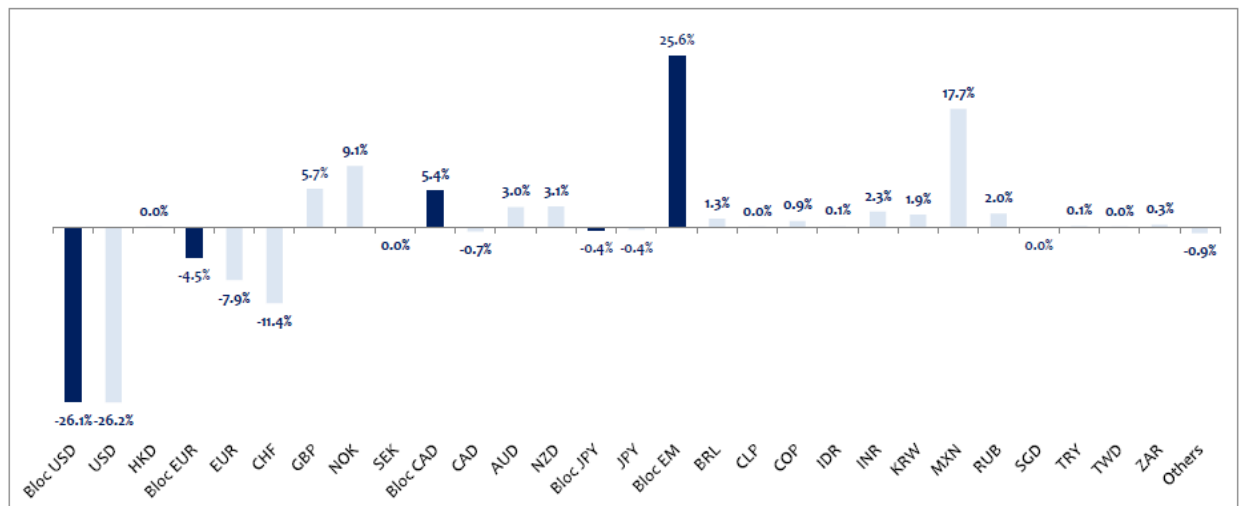
**BOND RATING BREAKDOWN**

	Gvt	Corp	ABS	EM (HC)	Total
AAA			0.1%		0.1%
AA	0.2%				0.2%
A	0.3%				0.3%
BBB	43.0%	0.2%			43.1%
BB	4.8%	3.2%			8.0%
B		0.7%		2.4%	3.1%
CCC					
Below CCC		0.0%		0.1%	0.1%
NR		2.8%			2.8%
<b>Total</b>	<b>48.3%</b>	<b>6.9%</b>	<b>0.1%</b>	<b>2.5%</b>	<b>57.8%</b>

**PROCEED-WEIGHTED YIELD**

	Total
Cash	-0.4%
Futures	-0.2%
Sovereign	1.1%
Corporates	0.5%
ABS	0.0%
Emerging bonds	0.3%
Currencies	1.3%
<b>Total</b>	<b>2.5%</b>

**CURRENCIES**



เป็นข้อมูล ณ วันที่ 30 มิถุนายน 2563

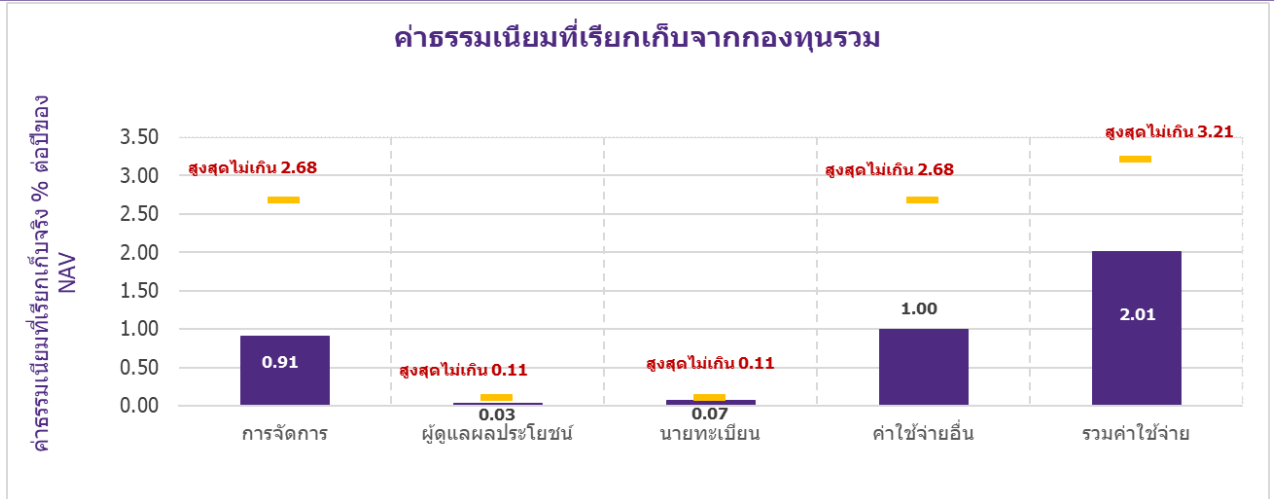
คุณสามารถดูข้อมูลที่เป็นปัจจุบันได้ที่ <https://www.h2o-am.com/our-funds/>



## ค่าธรรมเนียม

**\* ค่าธรรมเนียมมีผลกระทบต่อผลตอบแทนที่คุณจะได้รับ  
ดังนั้น คุณควรพิจารณาการเรียกเก็บค่าธรรมเนียมดังกล่าวก่อนการลงทุน \***

### ค่าธรรมเนียมที่เรียกเก็บจากกองทุนรวม (% ต่อปีของ NAV)



#### หมายเหตุ:

- ค่าธรรมเนียมดังกล่าวรวมภาษีมูลค่าเพิ่ม ภาษีธุรกิจเฉพาะหรือภาษีอื่นใดแล้ว
- ค่าใช้จ่ายอื่น ๆ เมื่อคำนวณรวมกับค่าธรรมเนียมการจัดการ ค่าธรรมเนียมผู้ดูแลผลประโยชน์ ค่าธรรมเนียมนายทะเบียนหน่วยลงทุน ค่าธรรมเนียมที่ปรึกษาการลงทุน (ถ้ามี) และค่าธรรมเนียมในการจัดจำหน่าย (ถ้ามี) ที่เรียกเก็บจริง ต้องไม่เกินค่าธรรมเนียมและค่าใช้จ่ายทั้งหมดของแต่ละชนิดหน่วยลงทุน
- กรณีที่กองทุนลงทุนในหน่วยลงทุนของกองทุนรวมภายใต้การจัดการของบริษัทจัดการ (กองทุนปลายทาง) บริษัทจัดการจะไม่เรียกเก็บค่าธรรมเนียมการจัดการของกองทุนต้นทางซ้ำซ้อนกับกองทุนปลายทาง เช่น กองทุนต้นทาง มีมูลค่าทรัพย์สินสุทธิ 1,000 ล้านบาท ไปลงทุนในกองทุนปลายทาง 100 ล้านบาท บริษัทจัดการจะเรียกเก็บค่าธรรมเนียมการจัดการจากมูลค่าทรัพย์สินสุทธิ 900 ล้านบาท ในอัตราที่กองทุนต้นทางกำหนด และเรียกเก็บจากมูลค่าทรัพย์สินสุทธิ 100 ล้านบาท ในอัตราที่กองทุนปลายทางกำหนด เป็นต้น
- ในกรณีที่กองทุนรวมต่างประเทศคืนเงินค่าธรรมเนียมการจัดการบางส่วนเพื่อเป็นค่าตอบแทนเนื่องจากการที่กองทุนนำเงินไปลงทุนในกองทุนรวมต่างประเทศนั้น (Loyalty Fee หรือ Rebate) บริษัทจัดการจะดำเนินการให้เงินจำนวนดังกล่าวตกเป็นทรัพย์สินของกองทุน
- ผู้ลงทุนสามารถดูข้อมูลค่าธรรมเนียมย้อนหลัง 3 ปี ในหนังสือชี้ชวนแบบเต็มได้ที่ [www.scbam.com](http://www.scbam.com)



## ค่าธรรมเนียมที่เรียกเก็บจากผู้ถือหน่วย (% ของมูลค่าซื้อขาย)

รายการ	สูงสุดไม่เกิน	เก็บจริง
ค่าธรรมเนียมการขาย	3.21%	ยกเว้นไม่เรียกเก็บ
ค่าธรรมเนียมการรับซื้อคืน	3.21%	ยกเว้นไม่เรียกเก็บ
ค่าธรรมเนียมการสับเปลี่ยนหน่วยลงทุน		
- ค่าธรรมเนียมการสับเปลี่ยนเข้า	3.21%	ยกเว้นไม่เรียกเก็บ
- ค่าธรรมเนียมการสับเปลี่ยนออก	3.21%	ยกเว้นไม่เรียกเก็บ
ค่าธรรมเนียมการโอนหน่วย	10 บาท ต่อ 1,000 หน่วยลงทุน	10 บาท ต่อ 1,000 หน่วยลงทุน
ค่าธรรมเนียมการออกเอกสารแสดงสิทธิในหน่วยลงทุน	ตามที่นายทะเบียนเรียกเก็บ	ตามที่นายทะเบียนเรียกเก็บ
ค่าใช้จ่ายอื่น ๆ	ตามที่จ่ายจริง	ตามที่จ่ายจริง

หมายเหตุ:

- ค่าธรรมเนียมดังกล่าวรวมภาษีมูลค่าเพิ่ม ภาษีธุรกิจเฉพาะหรือภาษีอื่นใดแล้ว
- ค่าใช้จ่ายในการซื้อขายหลักทรัพย์ เมื่อสั่งซื้อ / สั่งขาย / สับเปลี่ยนหน่วยลงทุน ไม่เกินร้อยละ 5 ของมูลค่าหน่วยลงทุน (ยกเว้นไม่เรียกเก็บ)
- ค่าธรรมเนียมการขาย / รับซื้อคืน / สับเปลี่ยนหน่วยลงทุนอาจเรียกเก็บจากผู้สั่งซื้อหน่วยลงทุนแต่ละกลุ่มหรือแต่ละรายในอัตราที่ไม่เท่ากัน โดยบริษัทจัดการจะแจ้งรายละเอียดและหลักเกณฑ์ให้ทราบต่อไป
- กรณีที่กองทุนลงทุนในหน่วยลงทุนของกองทุนรวมภายใต้การจัดการของบริษัทจัดการ (กองทุนปลายทาง) บริษัทจัดการจะไม่เรียกเก็บค่าธรรมเนียมการขาย/รับซื้อคืนหน่วยลงทุนของกองทุนต้นทางเข้าช้อนกับกองทุนปลายทาง เช่น กองทุนต้นทาง มีมูลค่าทรัพย์สินสุทธิ 1,000 ล้านบาท ไปลงทุนในกองทุนปลายทาง 100 ล้านบาท กองทุนรวมต้นทางจะเรียกเก็บค่าธรรมเนียมการขาย/รับซื้อคืนหน่วยลงทุนจากเงินลงทุน 1,000 ล้านบาท ในอัตราที่กองทุนต้นทางกำหนดเท่านั้น โดยกองทุนปลายทางจะไม่เรียกเก็บค่าธรรมเนียมการขาย/รับซื้อคืนหน่วยลงทุนจากกองทุนรวมต้นทางเพิ่มเติมอีก เป็นต้น
- ผู้ลงทุนสามารถดูข้อมูลค่าธรรมเนียมย้อนหลัง 3 ปี ในหนังสือชี้ชวนแบบเต็มได้ที่ [www.scbam.com](http://www.scbam.com)

### ค่าธรรมเนียมของกองทุนหลัก (Class EUR-SR)

Entry fee	:	2.00% (currently : none)
Fixed fee	:	0.90%
Performance fee	:	25% เมื่อผลการดำเนินงานของกองทุนมากกว่า EONIA +0.45%

เป็นข้อมูล ณ วันที่ 30 มิถุนายน 2563

หมายเหตุ กองทุนมีการเปลี่ยน class ที่ลงทุนจาก EUR-R เป็น EUR-SR เมื่อวันที่ 29 กรกฎาคม 2563

คุณสามารถดูข้อมูลที่เป็นปัจจุบันได้ที่ <https://www.h2o-am.com/our-funds/>



## ผลการดำเนินงานในอดีต

**\*ผลการดำเนินงานในอดีต มิได้เป็นสิ่งยืนยันถึงผลการดำเนินงานในอนาคต\***

ดัชนีชี้วัด คือ

ดัชนี EMMI EURO OverNight Index Average (EONIA) (TR) สัดส่วน 100%

กองทุนจะใช้ตัวชี้วัดผลการดำเนินงาน (Benchmark) ตามกองทุนหลักวัดผลการดำเนินงานของกองทุน ปรับด้วยต้นทุนการป้องกันความเสี่ยงอัตราแลกเปลี่ยนเพื่อคำนวณผลตอบแทนเป็นสกุลเงินบาท ณ วันที่ลงทุน (ในอัตราส่วน 50%) และปรับด้วยอัตราแลกเปลี่ยนเพื่อเทียบกับค่าสกุลเงินบาท ณ วันที่คำนวณผลตอบแทน (ในอัตราส่วน 50%)

กองทุนนี้เคยมีผลขาดทุนสูงสุดในช่วงเวลา 5 ปี คือ -4.52%

\* กรณีกองทุนจดทะเบียนไม่ครบ 5 ปี จะแสดงค่าที่เกิดขึ้นตั้งแต่จดทะเบียนกองทุนจนถึงวันที่รายงาน

ความผันผวนของผลการดำเนินงาน (Standard Deviation) คือ 6.72% ต่อปี

\* กรณีกองทุนจดทะเบียนไม่ครบ 5 ปี จะแสดงค่าที่เกิดขึ้นตั้งแต่จดทะเบียนกองทุนจนถึงวันที่รายงาน

ประเภทกองทุนรวมเพื่อใช้เปรียบเทียบผลการดำเนินงาน ณ จุดขาย คือ Global Bond Discretionary F/X Hedge or Unhedge

\* คุณสามารถดูข้อมูลที่เป็นปัจจุบันได้ที่ [www.scbam.com](http://www.scbam.com)

### ผลการดำเนินงานย้อนหลังแบบปักหมุด

กองทุน	Year to Date	3 เดือน	Percentile	6 เดือน	Percentile	1 ปี	Percentile	3 ปี	Percentile	5 ปี	Percentile	10 ปี	Percentile	ตั้งแต่จัดตั้ง
ผลตอบแทนกองทุนรวม	3.54%													3.54%
ผลตอบแทนตัวชี้วัด	-1.37%													-1.37%
ความผันผวนของกองทุน	6.72%													6.72%
ความผันผวนของตัวชี้วัด	1.37%													1.37%

หมายเหตุ: สำหรับผลการดำเนินงานย้อนหลังแบบปักหมุดตั้งแต่ 1 ปีขึ้นไป แสดงเป็น % ต่อปี

\* เป็นข้อมูล ณ วันที่ 30 มิถุนายน 2563 คุณสามารถดูข้อมูลที่เป็นปัจจุบันได้ที่ [www.scbam.com](http://www.scbam.com)

ตารางแสดงผลการดำเนินงานของกลุ่ม Global Bond Discretionary F/X Hedge or Unhedge ณ วันที่ 30 มิถุนายน 2563

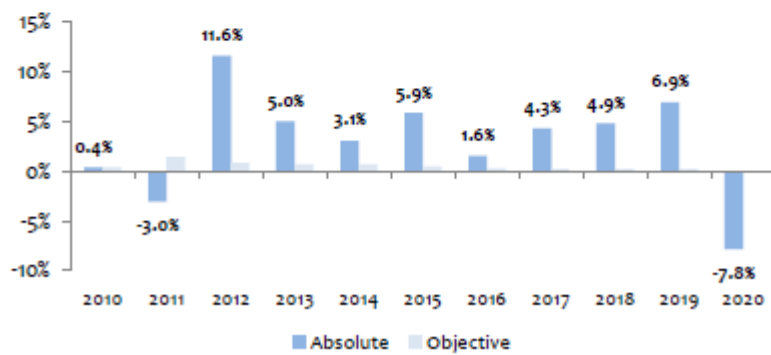
Peer Percentile	Return (%)						Standard Deviation (%)					
	3M	6M	1Y	3Y	5Y	10Y	3M	6M	1Y	3Y	5Y	10Y
5 <sup>th</sup> Percentile	7.89	3.72	4.62	3.02	2.72	2.39	2.23	5.29	4.32	2.68	3.81	5.09
25 <sup>th</sup> Percentile	6.64	2.79	3.49	2.73	0.80	1.07	3.59	6.22	4.95	2.91	4.47	5.98
50 <sup>th</sup> Percentile	5.17	-1.13	0.57	1.27	0.33	-0.58	6.03	9.14	6.49	5.01	4.53	7.09
75 <sup>th</sup> Percentile	3.39	-2.56	-1.22	-0.47	-0.21	-0.96	7.14	10.81	7.54	5.84	4.74	7.70
95 <sup>th</sup> Percentile	1.19	-8.18	-4.48	-3.97	-3.11	-1.27	11.35	16.39	10.87	6.70	6.75	8.19

ผลการดำเนินงานย้อนหลังของกองทุนหลัก (Class EUR-R)

Performance (net of fees) 30/06/2020

EUR R	Net Return	Objective	Excess Return
1 month	1.24%	0.01%	1.23%
3 months	5.85%	0.03%	5.82%
6 months	-7.81%	0.07%	-7.87%
YTD	-7.81%	0.07%	-7.87%
1 year	-0.99%	0.16%	-1.14%
3 years (annual.)	1.69%	0.21%	1.48%
5 years (annual.)	3.19%	0.25%	2.93%
ITD (Annual)	3.20%	0.57%	2.61%

Calendar Year Performance



เป็นข้อมูล ณ วันที่ 30 มิถุนายน 2563

คุณสามารถดูข้อมูลที่เป็นปัจจุบันได้ที่ <https://www.h2o-am.com/our-funds/>



ข้อมูลอื่น ๆ

นโยบายการจ่ายเงินปันผล	ไม่จ่าย
ผู้ดูแลผลประโยชน์	ธนาคารกสิกรไทย จำกัด (มหาชน)
วันที่จดทะเบียน	1 เมษายน 2563
อายุโครงการ	ไม่กำหนด
ซื้อและขายคืนหน่วยลงทุน	<p>วันทำการซื้อ: ทุกวันทำการซื้อขายหน่วยลงทุน ตั้งแต่เวลาเปิดทำการ – 14.00 น.                      มูลค่าขั้นต่ำของการซื้อครั้งแรก: 1,000 บาท                      มูลค่าขั้นต่ำของการซื้อครั้งถัดไป: 1,000 บาท</p> <p>วันทำการขาย: ทุกวันทำการซื้อขายหน่วยลงทุน ตั้งแต่เวลาเปิดทำการ – 14.00 น.                      มูลค่าขั้นต่ำของการขายคืน: 1,000 บาท</p>

	<p>ยอดคงเหลือขั้นต่ำ: 1,000 บาท</p> <p>ระยะเวลาการรับเงินค่าขายคืน: ภายใน 5 วันทำการนับจากวันคำนวณ NAV (โดยทั่วไปจะได้รับเงินภายใน 4 วันทำการซื้อขายหน่วยลงทุนนับจากวันทำรายการขายคืน (T+4))</p> <p>คุณสามารถตรวจสอบมูลค่าทรัพย์สินรายวันได้ที่:</p> <ul style="list-style-type: none"> <li>- www.scbam.com ทุกวันทำการ</li> <li>- Call Center 0-2777-7777 กด 0 กด 6</li> </ul>														
รายชื่อผู้จัดการกองทุน	<table border="0"> <tr> <td>นายศุภกร ตุลาธัญญ์</td> <td>1 เมษายน 2563</td> </tr> <tr> <td>นายศุภจักร เويبประสาทสุข</td> <td>1 เมษายน 2563</td> </tr> <tr> <td>น.ส. กฤษติยา ศิริวัลย์</td> <td>1 เมษายน 2563</td> </tr> <tr> <td>นาย ปัญชรัสมิ์ สีวารภรณ์สกุล</td> <td>1 เมษายน 2563</td> </tr> <tr> <td>น.ส. จารุภร หลีกคำ</td> <td>1 เมษายน 2563</td> </tr> <tr> <td>น.ส. อรจิรา คนเพียร</td> <td>1 เมษายน 2563</td> </tr> <tr> <td>น.ส. มินตรา จันทวิเศษประภา</td> <td>1 เมษายน 2563</td> </tr> </table>	นายศุภกร ตุลาธัญญ์	1 เมษายน 2563	นายศุภจักร เويبประสาทสุข	1 เมษายน 2563	น.ส. กฤษติยา ศิริวัลย์	1 เมษายน 2563	นาย ปัญชรัสมิ์ สีวารภรณ์สกุล	1 เมษายน 2563	น.ส. จารุภร หลีกคำ	1 เมษายน 2563	น.ส. อรจิรา คนเพียร	1 เมษายน 2563	น.ส. มินตรา จันทวิเศษประภา	1 เมษายน 2563
นายศุภกร ตุลาธัญญ์	1 เมษายน 2563														
นายศุภจักร เويبประสาทสุข	1 เมษายน 2563														
น.ส. กฤษติยา ศิริวัลย์	1 เมษายน 2563														
นาย ปัญชรัสมิ์ สีวารภรณ์สกุล	1 เมษายน 2563														
น.ส. จารุภร หลีกคำ	1 เมษายน 2563														
น.ส. อรจิรา คนเพียร	1 เมษายน 2563														
น.ส. มินตรา จันทวิเศษประภา	1 เมษายน 2563														
อัตราส่วนหมุนเวียนการลงทุนของกองทุนรวม (PTR)	0.33														
ผู้สนับสนุนการขายหรือรับซื้อคืน	<p>ธนาคารไทยพาณิชย์ จำกัด (มหาชน)</p> <p>ผู้สนับสนุนการขายหรือรับซื้อคืนหน่วยลงทุนที่บริษัทจัดการแต่งตั้งขึ้น (ถ้ามี)</p>														
ติดต่อสอบถาม รับหนังสือชี้ชวน ร้องเรียน	<p>บริษัทหลักทรัพย์จัดการกองทุน ไทยพาณิชย์ จำกัด</p> <p>ที่อยู่: ชั้น 7 – 8 อาคาร 1 ไทยพาณิชย์ ปาร์ค พลาซ่า</p> <p>เลขที่ 18 ถนนรัชดาภิเษก แขวงจตุจักร</p> <p>เขตจตุจักร กรุงเทพฯ 10900</p> <p>โทรศัพท์: 0-2949-1500 หรือ 0-2777-7777 กด 0 กด 6</p> <p>website: www.scbam.com</p> <p>email: advisory.scbam@scb.co.th</p>														
ธุรกรรมที่อาจก่อให้เกิดความขัดแย้งทางผลประโยชน์	<p>- กองทุนอาจลงทุนในหน่วยลงทุนของกองทุนรวมซึ่งอยู่ภายใต้การบริหารของบริษัทจัดการได้ในสัดส่วนไม่เกินร้อยละ 100 ของมูลค่าทรัพย์สินสุทธิของกองทุน ดังนั้น บริษัทจัดการจะจัดให้มีระบบงานที่ป้องกันธุรกรรมที่อาจก่อให้เกิดความขัดแย้งทางผลประโยชน์อันอาจเกิดจากนโยบายการลงทุนที่เปิดให้มีการลงทุนในกองทุนรวมภายใต้การบริหารจัดการของ บลจ. เดียวกัน เพื่อให้เกิดประโยชน์สูงสุดแก่ผู้ถือหน่วยลงทุนของทั้งกองทุนรวมต้นทางและกองทุนรวมปลายทางโดยผู้ถือหน่วยลงทุนสามารถสอบถามข้อมูลเพิ่มเติมได้ที่ www.scbam.com</p> <p>- คุณสามารถตรวจสอบธุรกรรมที่อาจก่อให้เกิดความขัดแย้งทางผลประโยชน์ได้ที่ www.scbam.com</p>														

- การลงทุนในหน่วยลงทุนไม่ใช่การฝากเงิน รวมทั้งไม่ได้อยู่ภายใต้ความคุ้มครองของสถาบันคุ้มครองเงินฝาก จึงมีความเสี่ยงจากการลงทุนซึ่งผู้ลงทุนอาจไม่ได้รับเงินลงทุนคืนเต็มจำนวน
- ได้รับอนุมัติจัดตั้ง และอยู่ภายใต้การกำกับดูแลของสำนักงาน ก.ล.ต
- การพิจารณาว่าหนังสือชี้ชวนในการเสนอขายหน่วยลงทุนของกองทุนรวมนี้มีได้เป็นการแสดงว่าสำนักงาน ก.ล.ต. ได้รับรองถึงความถูกต้องของข้อมูลในหนังสือชี้ชวนของกองทุนรวม หรือได้ประกันราคาหรือผลตอบแทนของหน่วยลงทุนที่เสนอขายนั้น ทั้งนี้ บริษัทจัดการกองทุนรวม ได้สอบทานข้อมูลในหนังสือชี้ชวนส่วนสรุปข้อมูลสำคัญ ณ วันที่ 13 สิงหาคม 2563 แล้วด้วยความระมัดระวังในฐานะผู้รับผิดชอบในการดำเนินการของกองทุนรวมและขอรับรองว่าข้อมูลดังกล่าวถูกต้อง ไม่เป็นเท็จ และไม่ทำให้ผู้อื่นสำคัญผิด

## คำอธิบายเพิ่มเติม

### ปัจจัยความเสี่ยงที่สำคัญ

**ความเสี่ยงจากการผิดนัดชำระหนี้ของผู้ออกตราสาร (Credit Risk)** หมายถึง การพิจารณาจากอันดับความน่าเชื่อถือของตราสารที่ลงทุน (credit risk) ซึ่งเป็นข้อมูลบอกระดับความสามารถในการชำระหนี้ โดยพิจารณาจากผลการดำเนินงานที่ผ่านมาและฐานการเงินของผู้ออกตราสาร credit rating ของหุ้นกู้ระยะยาวมีความหมายโดยย่อ ดังต่อไปนี้

ระดับการลงทุน	TRIS	Fitch	Moody's	S&P	คำอธิบาย
ระดับที่นำลงทุน	AAA	AAA(tha)	Aaa	AAA	อันดับเครดิตสูงที่สุด มีความเสี่ยงต่ำที่สุดที่จะไม่สามารถชำระหนี้ได้ตามกำหนด
	AA	AA(tha)	Aa	AA	อันดับเครดิตรองลงมาและถือว่า <u>มีความเสี่ยงต่ำ</u> มากที่จะไม่สามารถชำระหนี้ได้ตามกำหนด
	A	A(tha)	A	A	<u>ความเสี่ยงต่ำ</u> ที่จะไม่สามารถชำระหนี้ได้ตามกำหนด
	BBB	BBB(tha)	Baa	BBB	<u>ความเสี่ยงปานกลาง</u> ที่จะไม่สามารถชำระหนี้ได้ตามกำหนด
ระดับที่ต่ำกว่านำลงทุน	ต่ำกว่า	ต่ำกว่า	ต่ำกว่า	ต่ำกว่า	<u>ความเสี่ยงสูง</u> ที่จะไม่สามารถชำระหนี้ได้ตามกำหนด
	BBB	BBB(tha)	BBB	BBB	

**ความเสี่ยงจากความผันผวนของราคาหลักทรัพย์ (Market Risk)** : ความเสี่ยงที่เกิดจากการเปลี่ยนแปลงของอัตราดอกเบี้ยซึ่งขึ้นกับปัจจัยภายนอก เช่น สภาวะเศรษฐกิจการลงทุน ปัจจัยทางการเมืองทั้งในและต่างประเทศ เป็นต้น โดยราคาตราสารหนี้จะเปลี่ยนแปลงในทิศทางตรงข้ามกับการเปลี่ยนแปลงของอัตราดอกเบี้ย เช่น หากอัตราดอกเบี้ยในตลาดเงินมีแนวโน้มปรับตัวสูงขึ้น อัตราดอกเบี้ยของตราสารหนี้ที่ออกใหม่ก็จะสูงขึ้นด้วย ดังนั้นราคาตราสารหนี้ที่ออกมาก่อนหน้าจะมีการซื้อขายในระดับราคาที่ต่ำลง โดยกองทุนรวมที่มีอายุเฉลี่ยของทรัพย์สินที่ลงทุน (portfolio duration) สูงจะมีโอกาสเผชิญกับการเปลี่ยนแปลงของราคามากกว่ากองทุนรวมที่มี portfolio duration ต่ำกว่า

**ความเสี่ยงทางธุรกิจ (Business Risk)** : ความเสี่ยงที่เกิดจากผลการดำเนินงานของผู้ออกตราสารที่ลงทุนไปลงทุน ซึ่งเกิดจากการเปลี่ยนแปลงความสามารถในการทำกำไรของบริษัท โดยเฉพาะมีสาเหตุจากภาวะการแข่งขัน ความผิดพลาดของผู้บริหาร เป็นต้น ทำให้ผู้ลงทุนในตราสารต้องสูญเสียเงินลงทุนได้

**ความเสี่ยงจากการขาดสภาพคล่องของตราสาร (Liquidity Risk) :** ความเสี่ยงที่เกิดจากการลงทุนในตราสารที่มีสภาพคล่องในการซื้อขายต่ำ ทั้งนี้ สภาพคล่องดังกล่าวเกิดจากอุปสงค์และอุปทาน และคุณภาพของตราสาร ณ ขณะนั้น ๆ

**ความเสี่ยงจากการลงทุนในสัญญาซื้อขายล่วงหน้า (Derivatives Risk) :** ความเสี่ยงจากการที่ราคาหลักทรัพย์ที่อ้างอิงอยู่มีราคาเคลื่อนไหวในทิศทางตรงกันข้ามกับที่คาดการณ์ไว้ โดยอาจจะเกิดจากปัจจัยต่าง ๆ เช่น อัตราดอกเบี้ย อัตราแลกเปลี่ยน หรือปัจจัยทางเศรษฐกิจอื่น ๆ ที่เกี่ยวข้อง ซึ่งส่งผลให้ราคาของสัญญาซื้อขายล่วงหน้ามีการเปลี่ยนแปลงอย่างมีนัยสำคัญความเสี่ยงจากการลงทุนในตราสารที่มีลักษณะของสัญญาซื้อขายล่วงหน้าแฝง

### **ความเสี่ยงจากการลงทุนกระจุกตัว (High Concentration Risk)**

(1) ความเสี่ยงจากการลงทุนกระจุกตัวในผู้ออกตราสารรายใดรายหนึ่ง (High Issuer Concentration Risk) เกิดจากกองทุนลงทุนในผู้ออกตราสารรายใด ๆ มากกว่า 10% ของ NAV รวมกัน ซึ่งหากเกิดเหตุการณ์ที่ส่งผลกระทบต่อการดำเนินงาน ฐานะทางการเงิน หรือความมั่นคงของผู้ออกตราสารรายดังกล่าว กองทุนอาจมีผลการดำเนินงานที่ผันผวนมากกว่ากองทุนที่กระจายการลงทุนในหลายผู้ออกตราสาร

(2) ความเสี่ยงจากการลงทุนกระจุกตัวในหมวดอุตสาหกรรมใดอุตสาหกรรมหนึ่ง (Sector Concentration Risk) เกิดจากกองทุนลงทุนในบางหมวดอุตสาหกรรมมากกว่า 20% ของ NAV รวมกัน ซึ่งหากเกิดเหตุการณ์ที่ส่งผลกระทบต่ออุตสาหกรรมนั้น กองทุนดังกล่าวอาจมีผลการดำเนินงานที่ผันผวนมากกว่ากองทุนที่กระจายการลงทุนในหลายหมวดอุตสาหกรรม

(3) ความเสี่ยงจากการกระจุกตัวลงทุนในประเทศใดประเทศหนึ่ง (Country Concentration Risk) เกิดจากกองทุนลงทุนในประเทศใดประเทศหนึ่งมากกว่า 20% ของ NAV รวมกัน ซึ่งหากเกิดเหตุการณ์ที่ส่งผลกระทบต่อประเทศดังกล่าว เช่น การเมือง เศรษฐกิจ สังคม เป็นต้น กองทุนดังกล่าวอาจมีผลการดำเนินงานที่ผันผวนมากกว่ากองทุนที่กระจายการลงทุนในหลายประเทศ

**ความเสี่ยงจากการเปลี่ยนแปลงของอัตราแลกเปลี่ยน (Currency Risk)** หมายถึง การเปลี่ยนแปลงของอัตราแลกเปลี่ยนมีผลกระทบต่อมูลค่าของหน่วยลงทุน เช่น กองทุนรวมลงทุนด้วยสกุลเงินดอลลาร์ ในช่วงที่เงินบาทอ่อน แต่ขายทำกำไรในช่วงที่บาทแข็ง กองทุนรวมจะได้เงินบาทกลับมาน้อยลง ในทางกลับกันหากกองทุนรวมลงทุนในช่วงที่บาทแข็งและขายทำกำไรในช่วงที่บาทอ่อน ก็อาจได้ผลตอบแทนมากขึ้นกว่าเดิมด้วยเช่นกัน ดังนั้น การป้องกันความเสี่ยงจากอัตราแลกเปลี่ยนจึงเป็นเครื่องมือสำคัญในการบริหารความเสี่ยงจากดังกล่าว ซึ่งทำได้ดังต่อไปนี้

- อาจป้องกันความเสี่ยงตามดุลยพินิจของผู้จัดการกองทุนรวม : ผู้ลงทุนอาจมีความเสี่ยงจากอัตราแลกเปลี่ยน เนื่องจากการป้องกันความเสี่ยงขึ้นอยู่กับดุลยพินิจของผู้จัดการกองทุนรวมในการพิจารณาว่าจะป้องกันความเสี่ยงหรือไม่

### **ข้อมูลอื่น ๆ**

- เพื่อประโยชน์สูงสุดของการบริหารจัดการกองทุน การเสนอขายหน่วยลงทุนของกองทุนหรือการสืบเปลี่ยนหน่วยลงทุนของกองทุนให้อยู่ในดุลยพินิจของบริษัทจัดการแต่เพียงผู้เดียว โดยบริษัทจัดการขอสงวนสิทธิที่จะรับ/ปฏิเสธที่จะเสนอขายหน่วยลงทุนของกองทุนหรือรับ/ปฏิเสธการสืบเปลี่ยนหน่วยลงทุนของกองทุนให้แก่บุคคลใดก็ได้ โดยบุคคลที่บริษัทจัดการมีวัตถุประสงค์ที่จะไม่เสนอขายหน่วยลงทุนของกองทุนการสืบเปลี่ยนหน่วยลงทุนของกองทุนให้ นั้น รวมถึงแต่ไม่จำกัดเพียงพลเมืองสหรัฐอเมริกาผู้มีถิ่นฐานอยู่ในสหรัฐอเมริกา บุคคลซึ่งปกติมีถิ่นที่อยู่ในสหรัฐอเมริกา รวมถึงกองทรัสต์สินของบุคคลดังกล่าว และบริษัทหรือห้างหุ้นส่วนซึ่งจัดให้มีขึ้นและดำเนินกิจกรรมในสหรัฐอเมริกา

- ในกรณีที่บริษัทจัดการมีพันธสัญญา หรือข้อตกลงกับรัฐต่างประเทศ หรือหน่วยงานของรัฐต่างประเทศ หรือมีความจำเป็นจะต้องปฏิบัติตามกฎหมายของรัฐต่างประเทศ ไม่ว่าที่เกิดขึ้นแล้วในขณะนี้หรือจะเกิดขึ้นในอนาคต เช่น ดำเนินการตาม Foreign Account Tax Compliance Act (FATCA) ของประเทศสหรัฐอเมริกา เป็นต้น ผู้ถือหน่วยลงทุนได้รับทราบและตกลงยินยอมให้

สิทธิแก่บริษัทจัดการที่จะปฏิบัติการและดำเนินการต่างๆ เพื่อให้เป็นไปตามพันธสัญญา หรือข้อตกลง หรือกฎหมายของรัฐต่างประเทศนั้น ซึ่งรวมถึงการเปิดเผยข้อมูลต่างๆ ของผู้ถือหน่วยลงทุน การหักภาษี ณ ที่จ่ายจากเงินได้ของผู้ถือหน่วยลงทุน ตลอดจนมีสิทธิดำเนินการอื่นใดเท่าที่จำเป็นสำหรับการปฏิบัติตามพันธสัญญา หรือข้อตกลงหรือกฎหมายของรัฐต่างประเทศ

<b>สรุปสาระสำคัญของกองทุน H2O ADAGIO (กองทุนหลัก)</b> กองทุนมีการเปลี่ยน class ที่ลงทุนจาก EUR - R เป็น EUR - SR เมื่อวันที่ 29 กรกฎาคม 2563	
นโยบายการลงทุน	<p>กองทุนหลักมีวัตถุประสงค์ในการลงทุนคือ สร้างผลตอบแทนหลังหักค่าใช้จ่ายดำเนินงานและการบริหารจัดการ ให้ได้สูงกว่า EONIA +0.45% ต่อปีเมื่อลงทุนไม่ต่ำกว่าระยะเวลาการลงทุนที่แนะนำ (1 - 2 ปี)</p> <p>กองทุนหลักมีแนวทางการลงทุนเพื่อสร้างผลตอบแทนเป็นบวก (uncompromisingly focused on performance) โดยลงทุนในตราสารหนี้และสัญญาซื้อขายล่วงหน้า (derivatives) ที่อ้างอิงกับอัตราแลกเปลี่ยน ซึ่งในส่วนของลงทุนในตราสารหนี้กองทุนหลักจะลงทุนทั้งโดยตรงและผ่านสัญญาซื้อขายล่วงหน้า (derivatives) โดยกองทุนหลักจะลงทุนผ่านมุมมองการลงทุนทั้งระยะสั้นและระยะยาว รวมถึงการซื้อหรือขายสินทรัพย์ที่มีมูลค่าต่างไปจากมูลค่าที่ควรจะเป็นในการตัดสินใจลงทุน (relative positions &amp; arbitrages)</p> <p>กองทุนหลักมีการควบคุมความผันผวนของมูลค่าสินทรัพย์ที่ลงทุนโดยการตั้งเป้าค่า VAR (Value at Risk) ไว้ที่ 5% ของ NAV ที่ค่า confidence interval 99% บนระยะเวลา 20 วัน และมีการตั้งเป้าค่าความผันผวนที่เกิดขึ้นจริง (ex-post volatility) ให้อยู่ระหว่าง 2% - 4% ต่อปี</p> <p>ด้วยกลยุทธ์การลงทุนดังกล่าว กองทุนหลักคาดว่าผลตอบแทนที่กองทุนหลักทำได้จะขึ้นอยู่กับ การซื้อหรือขายสินทรัพย์ที่มีมูลค่าต่างไปจากมูลค่าที่ควรจะเป็น (relative positions and arbitrages) มากกว่าทิศทางทั่วไปของตลาด (directional positions)</p> <p>กลยุทธ์การลงทุนจะมีลักษณะเป็นการพิจารณาจากภาพรวม (top-down) ซึ่งใช้ข้อมูลต่างๆ โดยเฉพาะอย่างยิ่ง การวิเคราะห์ข้อมูลเศรษฐกิจมหภาค การวิเคราะห์ข้อมูลการเคลื่อนไหวของเงินทุน และข้อมูลความต่างของราคาสินทรัพย์ในตลาดซื้อขายต่างๆ</p> <p>กองทุนหลักมุ่งที่จะให้ค่า modified duration โดยรวมอยู่ระหว่าง -2% ถึง 2%</p>
ประเทศที่จดทะเบียน	ฝรั่งเศส
วันจัดตั้งกองทุน	11 มกราคม 2562
การเปิดให้ซื้อและขายคืนหน่วยลงทุน	ทุกวันทำการซื้อขายหน่วยลงทุน
ISIN	FR0013393188

Bloomberg	H2ADESR FP
ดัชนีอ้างอิง (Index)	EONIA
Index Ticker	DBDCONIA
สกุลเงิน	ยูโร (EUR)
ผู้จัดการกองทุน (Manager)	H2O AM LLP
เว็บไซต์ (website)	<a href="https://www.h2o-am.com/our-funds/">https://www.h2o-am.com/our-funds/</a>