

Complex Fund



ผู้ลงทุนไม่สามารถขายคืนหน่วยลงทุนในช่วงเวลา 2 ปีได้ ดังนั้นหากมีปัจจัยลบที่ส่งผลกระทบต่อการลงทุนดังกล่าวผู้ลงทุนอาจสูญเสียเงินลงทุนจำนวนมาก

กองทุนเปิดไทยพาณิชย์ Inverse Floater THOR Complex Return 2YA ห้ามขายผู้ลงทุนรายย่อย

SCB Inverse Floater THOR Complex Return 2YA Not for Retail Investors (SCBTHOR2YA)

IPO: 22-28 พฤศจิกายน 2565

ผู้ลงทุนควรทำความเข้าใจลักษณะสินค้า เงื่อนไขผลตอบแทน และความเสี่ยง รวมถึงควรขอคำแนะนำเพิ่มเติมจากผู้ประกอบธุรกิจก่อนตัดสินใจลงทุน

ข้อมูลสำคัญของกองทุน SCBTHOR2YA

นโยบาย การลงทุน

- ❖ กองทุนจะลงทุนในตราสารหนี้และ/หรือเงินฝาก และ/หรือตราสารทางการเงินที่เสนอขายในต่างประเทศและ/หรือในประเทศ รวมทั้งหลักทรัพย์ หรือทรัพย์สินอื่น หรือการขาดอกผลโดยวิธีอื่นที่ไม่ขัดต่อกฎหมาย ก.ล.ด. โดยอันดับความน่าเชื่อถือของตราสารหนี้หรือของผู้ออกตราสารอยู่ในอันดับที่สามารถลงทุนได้ (Investment grade)
- ❖ กองทุนลงทุนในสัญญา Interest rate swap (IRS) โดยอ้างอิงกับการเปลี่ยนแปลงของอัตราดอกเบี้ย Thai Overnight Repurchase Rate (THOR) เพื่อเปิดโอกาสให้กับกองทุนสามารถแสวงหาผลตอบแทนส่วนเพิ่มจากการเปลี่ยนแปลงของอัตราดอกเบี้ย THOR

ความเสี่ยงอัตรา แลกเปลี่ยน

- ❖ ส่วนการลงทุนในตราสารหนี้และเงินฝากต่างประเทศ กองทุนจะเข้าทำสัญญาซื้อขายล่วงหน้า (Derivatives) โดยมีวัตถุประสงค์เพื่อป้องกันความเสี่ยง (Hedging) จากอัตราแลกเปลี่ยนทั้งจำนวน

ขนาดกองทุน

ขั้นต่ำ 500 ล้านบาท สูงสุด 2,500 ล้านบาท

ระดับความเสี่ยง

ระดับ 4 – กองทุนรวมตราสารหนี้ (Complex Product)

การซื้อขาย หน่วยลงทุน

เวลาซื้อขายหน่วยลงทุน เสนอขายหน่วยลงทุนครั้งเดียวในช่วง IPO เริ่มตั้งแต่เวลาเปิดทำการ – 15.30 น. (สั่งซื้อทางอินเทอร์เน็ต ตั้งแต่เวลาเริ่มให้บริการ – 16.00น.)

ระยะเวลารับเงินค่าขายคืน รับซื้อหน่วยลงทุนอัตโนมัติเมื่อสิ้นสุดโครงการ

การคำนวณ NAV คำนวณ T / ประกาศ T+1

การซื้อครั้งแรกขั้นต่ำ: 500,000 บาท

ดูรายละเอียดเพิ่มเติมจากหนังสือชี้ชวนของ

ส่วนที่ 1:

ลงทุนในตราสารหนี้และเงินฝาก เมื่อครบกำหนดอายุจะได้รับเงินลงทุนคืนพร้อมดอกเบี้ย ซึ่งมีมูลค่าเทียบเท่ากับเงินต้น เป็นส่วนช่วยลดความเสี่ยงต่อการขาดทุนเงินต้น*



- ❖ นำเงินต้นของทรัพย์สินกองทุน ลงทุนในตราสารหนี้และเงินฝากทั้งในและต่างประเทศ เมื่อครบกำหนดอายุกองทุนจะได้รับเงินลงทุนคืนพร้อมผลตอบแทน/ดอกเบี้ย มีมูลค่าเทียบเท่ากับเงินต้น การลงทุนส่วนนี้มีความผันผวนต่ำ ช่วยลดความเสี่ยงการขาดทุนเงินต้นได้*
- ❖ เลือกลงทุนในตราสารคุณภาพดี ทั้งตราสารหนี้และเงินฝากของผู้ออกตราสารที่ได้รับการจัดอันดับความน่าเชื่อถือระดับ Investment grade ขึ้นไป เพื่อลดความเสี่ยงการผิดชำระหนี้ (default risk)

ตราสารที่กองทุนคาดว่าจะลงทุน	อันดับความน่าเชื่อถือระยะยาวของผู้ออกตราสาร	สัดส่วนการลงทุน ณ วันจดทะเบียน	ผลตอบแทนจากตราสาร ต่อปี (THB)
ตราสารหนี้ Malayan Banking Berhad - มาเลเซีย	A3 Moody's	14.00%	2.00%
เงินฝาก ธ. Qatar National Bank (QNB) - กาตาร์	A (FITCH International)	19.00%	2.35%
ตราสารหนี้ ธ. Emirates NBD (ENBD) - UAE	A+ (FITCH International)	14.00%	2.00%
บัตรเงินฝาก The Saudi National Bank, Singapore Branch -	A- (FITCH International)	19.00%	2.10%
เงินฝาก ธ. Abu Dhabi Commercial Bank - สหรัฐอาหรับเอมิเรสต์	A+ (FITCH International)	19.00%	2.10%
หุ้นกู้ของบริษัท ทู คอร์ปอเรชั่น จำกัด (มหาชน) - ไทย	BBB+ (TRIS)	15.00%	2.60%
		100.00%	2.19%
หักค่าใช้จ่าย (โดยประมาณ)			0.59%
ผลตอบแทนโดยประมาณ ตามระยะเวลาการลงทุนประมาณ 1 ปี			1.60%

ตัวอย่าง
พอร์ตการลงทุน
ส่วนตราสารหนี้
และเงินฝาก**

* กองทุนยังคงมีความเสี่ยงผิดชำระหนี้ (default risk) ที่เกิดขึ้นจากการผิดชำระหนี้ของผู้ออกตราสาร/เงินฝาก ซึ่งอาจส่งผลให้ผู้ลงทุนไม่ได้รับเงินต้นคืนเต็มจำนวนได้

** พอร์ตการลงทุนที่แสดงเป็นเพียงตัวอย่างเท่านั้น พอร์ตลงทุนจริงอาจเปลี่ยนแปลงได้ตามดุลยพินิจของผู้จัดการกองทุน ทั้งนี้ ผู้ลงทุนไม่สามารถขายคืนหน่วยลงทุนในช่วงเวลา 2 ปีได้ ดังนั้นหากมีปัจจัยลบที่ส่งผลกระทบต่อการลงทุนดังกล่าวผู้ลงทุนอาจสูญเสียเงินลงทุนจำนวนมาก



ส่วนที่ 2: ทำธุรกรรม Interest Rate Swap อ้างอิงกับอัตราดอกเบี้ย THOR โดยนักลงทุนจะได้รับผลตอบแทนในลักษณะลอยตัว และสวนทางกับอัตราดอกเบี้ยอ้างอิง

รายละเอียดการจ่ายผลตอบแทน	
Underlying asset	อัตราดอกเบี้ย Thai Overnight Repurchase Rate (THOR)
THOR Cap	2.50%
Payoff	5.10% - 2xTHOR
Min	0.10%

- การคำนวณผลตอบแทน = %ผลตอบแทนต่อปี x มูลค่าเงินลงทุน x จำนวนวันในแต่ละงวด/365
- วันที่กำหนดค่าอัตราดอกเบี้ย: 5 วันทำการก่อนหน้าวันจ่ายผลตอบแทนในแต่ละงวด
- วันจ่ายผลตอบแทน: กำหนดจ่ายผลตอบแทนในทุก ๆ 3 เดือน
- อัตราผลตอบแทนต่ำสุด: 0.10%
- อัตราผลตอบแทนสูงสุด: ขึ้นอยู่กับการเคลื่อนไหวของอัตราดอกเบี้ยอ้างอิง THOR เฉลี่ย 3 เดือน

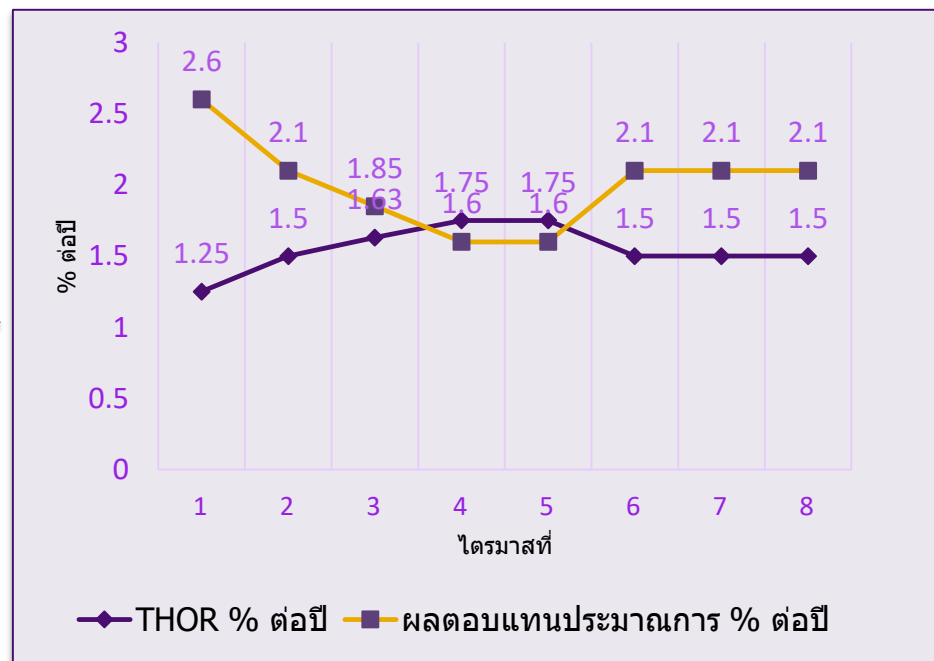
ดูรายละเอียดเพิ่มเติมจากหนังสือชี้ชวนของกองทุน

Scenario Analysis – Base Case

ธนาคารกลางแห่งประเทศไทยทยอยปรับอัตราดอกเบี้ยขึ้นสู่ระดับร้อยละ 1.25 ณ สิ้นปี 2565 และคาดปรับสูงสุดที่ร้อยละ 1.75 ในปี 2566 หลังจากนั้นแนวโน้มปรับลดลงเล็กน้อยไปที่ระดับร้อยละ 1.5 ในช่วงกลางปี 2567

เงินลงทุนเริ่มต้น 1 ล้านบาท

งวด ดอกเบี้ย	วันที่จ่าย ดอกเบี้ย	THOR% ต่อปี	ผลตอบแทน ประมาณ % ต่อปี	บาท
1	03/03/2023	1.25	2.60	6,695.89
2	03/06/2023	1.50	2.10	5,293.15
3	03/09/2023	1.63	1.85	4,663.01
4	03/12/2023	1.75	1.60	3,989.04
5	03/03/2024	1.75	1.60	3,989.04
6	03/06/2024	1.50	2.10	5,293.15
7	03/09/2024	1.50	2.10	5,293.15
8	03/12/2024	1.50	2.10	5,235.62
อัตราผลตอบแทนเฉลี่ยต่อปี			2.02%	
กระแสเงินสดรับเฉลี่ยต่อปี			20,226.03	

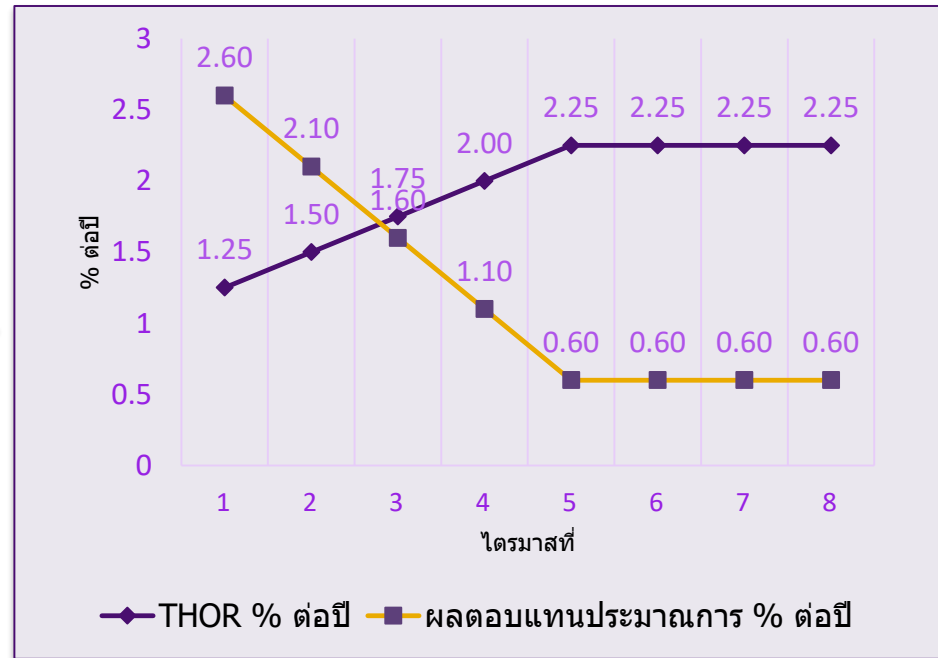


Scenario Analysis – Worse Case

ธนาคารกลางแห่งประเทศไทยทยอยปรับอัตราดอกเบี้ยขึ้นสู่ระดับร้อยละ 2.00 ณ สิ้นปี 2566 และปรับขึ้นอีกครั้งในปี 2567 อยู่ที่ระดับร้อยละ 2.25 ณ สิ้นปี

เงินลงทุนเริ่มต้น 1 ล้านบาท

งวด ดอกเบี้ย	วันที่จ่าย ดอกเบี้ย	THOR% ต่อปี	ผลตอบแทน ประมาณ % ต่อปี	บาท
1	03/03/2023	1.25	2.60	6,695.89
2	03/06/2023	1.50	2.10	5,293.15
3	03/09/2023	1.75	1.60	4,032.88
4	03/12/2023	2.00	1.10	2,742.47
5	03/03/2024	2.25	0.60	1,495.89
6	03/06/2024	2.25	0.60	1,512.33
7	03/09/2024	2.25	0.60	1,512.33
8	03/12/2024	2.25	0.60	1,495.89
อัตราผลตอบแทนเฉลี่ยต่อปี			1.24%	
กระแสเงินสดรับเฉลี่ยต่อปี			12,390.42	

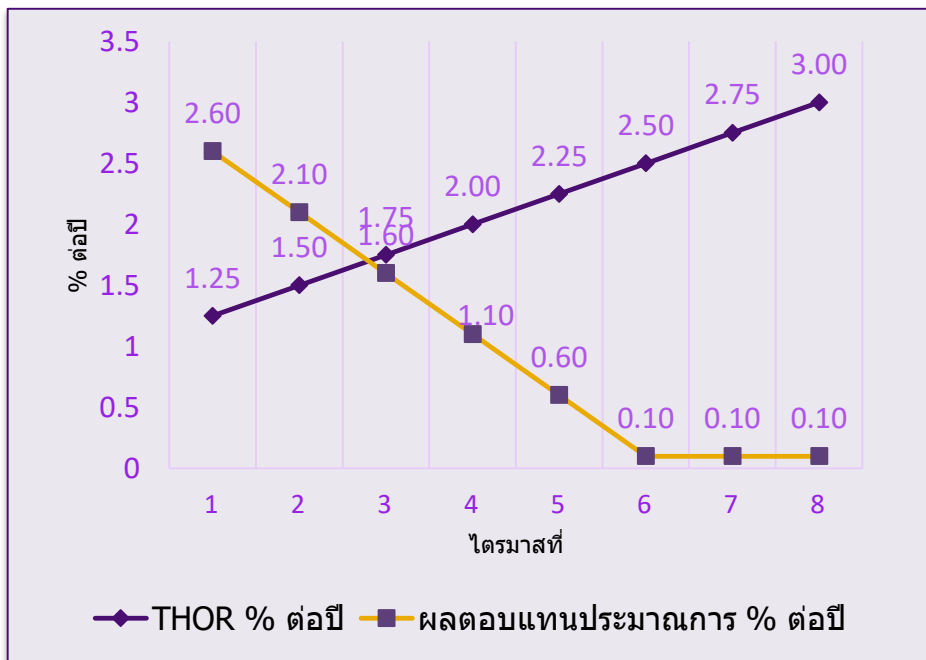


Scenario Analysis – Worst Case

ธนาคารกลางแห่งประเทศไทยทยอยปรับอัตราดอกเบี้ยขึ้นต่อเนื่องทุกไตรมาส สู่ระดับร้อยละ 2.00 ณ สิ้นปี 2566 และร้อยละ 3.00 ณ สิ้นปี 2567

เงินลงทุนเริ่มต้น 1 ล้านบาท

งวด ดอกเบี้ย	วันที่จ่าย ดอกเบี้ย	THOR% ต่อปี	ผลตอบแทน ประมาณ % ต่อปี	บาท
1	03/03/2023	1.25	2.60	6,695.89
2	03/06/2023	1.50	2.10	5,293.15
3	03/09/2023	1.75	1.60	4,032.88
4	03/12/2023	2.00	1.10	2,742.47
5	03/03/2024	2.25	0.60	1,495.89
6	03/06/2024	2.50	0.10	252.05
7	03/09/2024	2.75	0.10	252.05
8	03/12/2024	3.00	0.10	249.32
อัตราผลตอบแทนเฉลี่ยต่อปี			1.05%	
กระแสเงินสดรับเฉลี่ยต่อปี			10,506.85	



สรุป scenario analysis*

	Base Case	Worse Case	Worst Case
	ดอกเบี้ยอ้างอิงทยอยปรับขึ้นไปสู่จุดสูงสุดที่ 1.75% ในปี 2566 และมีแนวโน้มปรับลดลงเล็กน้อยไปที่ระดับ 1.5% ในช่วงกลางปี 2567	ดอกเบี้ยอ้างอิงทยอยปรับขึ้นสู่ 2% ณ สิ้นปี 2566 และปรับขึ้นอีกครั้งในปี 2567 อยู่ที่ 2.25% ณ สิ้นปี	ดอกเบี้ยอ้างอิงปรับขึ้นไตรมาสละ 0.25% ตลอดอายุโครงการ
ประมาณการผลตอบแทนเฉลี่ย (ต่อปี)	2.02%	1.24%	1.05%

* เป็นเพียงตัวเลขประมาณการ เพื่อใช้ประกอบเป็นตัวอย่างในการคำนวณเท่านั้น สามารถเปลี่ยนแปลงได้ในอนาคต ผลการดำเนินงานในอดีต มิได้เป็นสิ่งยืนยันผลการดำเนินงานในอนาคต

วิธีการคำนวณอัตราดอกเบี้ย THOR สำหรับแต่ละงวด

อ้างอิง: <https://www.bot.or.th/app/thorcalculator>

แบบระบุ OBSERVATION PERIOD **1** แบบระบุ INTEREST PERIOD

งวดดอกเบี้ยตามสัญญา (interest period)

วันเริ่มต้นงวดดอกเบี้ยตามสัญญา **2** วันสิ้นสุดงวดดอกเบี้ยตามสัญญา **3**

วิธีปรับวันหยุด^{3/} **4** เลือก modified following

งวดดอกเบี้ยที่ปรับวันหยุด (adjusted interest period)

Backward shift^{4/} **5** วันทำการ เลือก 5 วันทำการ

ช่วงเวลาที่นำมาใช้คำนวณอัตราดอกเบี้ย (observation period)

THOR Index ของวันเริ่มต้น THOR Index ของวันสิ้นสุด

อัตราดอกเบี้ย THOR ในช่วง observation period^{2/} กรอกเลข **0** % ต่อปี

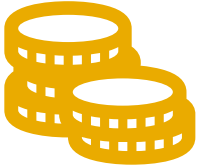
ส่วนเพิ่มจากอัตราดอกเบี้ย THOR (spread over compounded THOR) % ต่อปี **6**

เงินต้น

ดอกเบี้ยจ่ายของงวดดอกเบี้ย บาท

7

จุดเด่นกองทุน SCBTHOR2YA



- สามารถลดความเสี่ยงการขาดทุนของเงินต้น* ผ่านการเลือกลงทุนในตราสารที่มีคุณภาพ ทั้งตราสารหนี้และเงินฝากของผู้ออกตราสารที่ได้รับการจัดอันดับความน่าเชื่อถือระดับ Investment grade ขึ้นไป พร้อมโอกาสรับผลตอบแทนชดเชยใกล้เคียงอัตราดอกเบี้ยเงินฝาก



- โอกาสสร้างผลตอบแทนส่วนเพิ่ม ที่ขึ้นกับแนวโน้มของอัตราดอกเบี้ยในตลาด จากการทำธุรกรรม IRS ที่อ้างอิงกับอัตราดอกเบี้ยอ้างอิงตลาดซื้อคืนพันธบัตรภาคเอกชนระยะข้ามคืนระหว่างธนาคาร (THOR) มีรูปแบบการจ่ายผลตอบแทนแบบลอยตัว สวนทางกับอัตราดอกเบี้ยที่อ้างอิง



- มีการจ่ายผลตอบแทนสม่ำเสมอ ในรูปแบบการรับซื้อคืนอัตโนมัติ (Auto redemption) ในทุก 3 เดือน**

* กองทุนยังคงมีความเสี่ยงผิดชำระหนี้ (default risk) ที่เกิดขึ้นจากการผิดชำระหนี้ของผู้ออกตราสาร/เงินฝาก ซึ่งอาจส่งผลให้ผู้ลงทุนไม่ได้รับเงินต้นคืนเต็มจำนวนได้

** การพิจารณาการทำ Auto redemption ขึ้นกับอัตรา THOR ที่เป็นไปตามเงื่อนไขการจ่ายผลตอบแทนที่กำหนด



Appendix

ความเสี่ยงหลักกองทุน

เงินลงทุนส่วนที่ 1: ลงทุนในตราสารหนี้และเงินฝาก

ความเสี่ยง

ความเสี่ยงผิดชำระหนี้ (Default risk)
ของผู้ออกตราสาร/เงินฝาก



ผลกระทบต่อ
การลงทุน

- การลงทุนบางส่วนในส่วนปกป้องเงินต้นจะสูญเสียมูลค่า
- กองทุนอาจคืนเงินต้นให้ผู้ลงทุนได้ไม่ครบเต็มจำนวน

ตัวอย่าง

ไม่มีการผิดชำระหนี้

วันเริ่มต้นลงทุน

ตราสาร	สัดส่วนการลงทุน (%)
Bond 1	25
Bond 2	25
Bond 3	25
Bond 4	25
รวม	100

ดอกเบี่ย
1.84%

วันครบกำหนด

ตราสาร	สัดส่วนการลงทุน (%)
Bond 1	25
Bond 2	25
Bond 3	25
Bond 4	25
รวม	100

ผิดชำระหนี้

วันเริ่มต้นลงทุน

ตราสาร	สัดส่วนการลงทุน (%)
Bond 1	25
Bond 2	25
Bond 3	25
Bond 4	25
รวม	100

Bond 4 ผิดชำระหนี้

ดอกเบี่ย จะได้
น้อยกว่า 1.84%

- ดอกเบี่ยที่ลดลงของ
ตราสารที่ผิดชำระหนี้

วันครบกำหนด

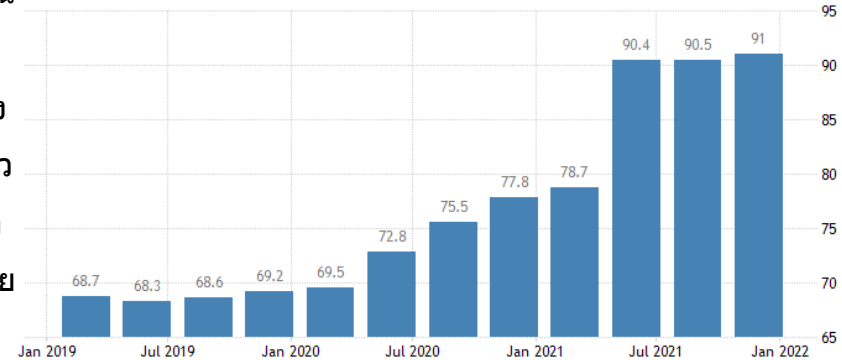
ตราสาร	สัดส่วนการลงทุน (%)
Bond 1	25
Bond 2	25
Bond 3	25
Bond 4	25
รวม	75



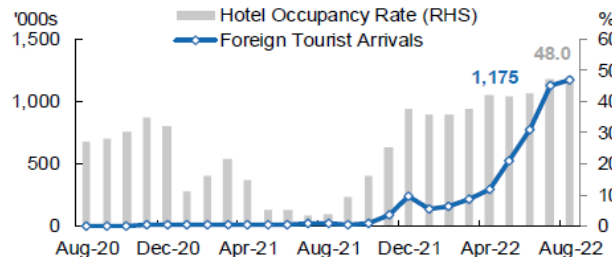
มุมมองบนอัตราดอกเบี้ยนโยบายธนาคารกลางแห่งประเทศไทย

ผู้จัดการกองทุนขาด ธนาคารกลางแห่งประเทศไทยทยอยปรับอัตราดอกเบี้ยขึ้น
 สู่ระดับร้อยละ 1.25 ณ สิ้นปี 2565 และคาดปรับสูงสุดสูงสุดที่ร้อยละ 1.75 ในปี
 2566 หลังจากนั้นแนวโน้มปรับลดลงเล็กน้อยไปที่ระดับร้อยละ 1.5 ในช่วง
 กลางปี 2567 จากภาพกิจกรรมทางเศรษฐกิจเริ่มปรับตัวดีขึ้นตามลำดับ จำนวน
 นักท่องเที่ยวในประเทศที่กลับมาเท่าช่วงก่อนโควิดระบอบ และ นักท่องเที่ยว
 ต่างประเทศที่เริ่มกลับมา อีกทั้งความคาดหวังของการกลับมาเปิดประเทศของ
 จีนในช่วงปีหน้า อย่างไรก็ตามภาวะหนี้ครัวเรือนต่อผลิตภัณฑ์มวลรวมที่ปรับตัว
 สูงกว่าช่วงก่อนโควิดประมาณร้อยละ 21 เป็นร้อยละ 91 ในปัจจุบัน และ อัตรา
 เงินเฟ้อที่คาดว่าจะปรับตัวเข้าใกล้เป้าหมายของธนาคารกลางแห่งประเทศไทย
 ในช่วงกลางปีหน้าจะทำให้ความจำเป็นในการปรับขึ้นอัตราดอกเบี้ยนั้นลดลง

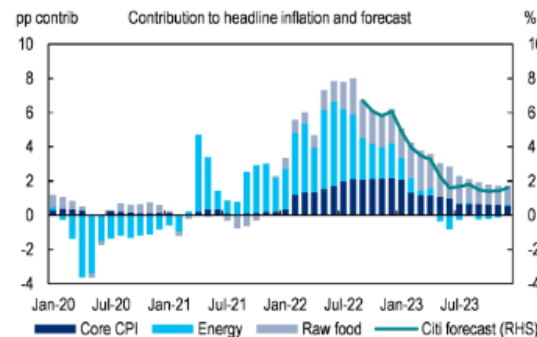
Thailand household debt to GDP



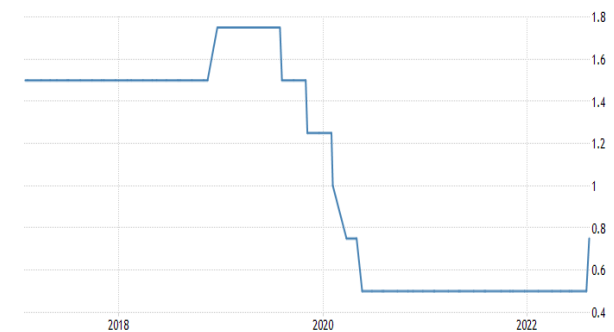
Tourism Indicators



Inflation



BOT Policy rate



ที่มา: Tisco Research, Citi research, www.tradingeconomics.com

ทำความรู้จักกับ THOR

- ❖ อัตราดอกเบี้ยอ้างอิง Thai Overnight Repurchase Rate (THOR) คือ อัตราดอกเบี้ยของธุรกรรมระยะข้ามคืนในตลาดซื้อคืนพันธบัตรภาคเอกชนระหว่างธนาคาร
- ❖ ธนาคารแห่งประเทศไทยเริ่มให้มีการใช้อัตราดอกเบี้ย THOR ในปี 2563 โดยการเคลื่อนไหวจะสอดคล้องกับอัตราดอกเบี้ยนโยบายของคณะกรรมการนโยบายการเงิน (กนง.)
- ❖ อัตราดอกเบี้ย THOR จะมีการประกาศรายวันบนเว็บไซต์ของธนาคารแห่งประเทศไทย และ ThaiBMA ทุกวันทำการเวลาประมาณ 17.00น.

ที่มา: https://www.bot.or.th/Thai/FinancialMarkets/Documents/THOR_userguide.pdf

คำเตือน

- การลงทุนหรือใช้บริการที่เกี่ยวข้องกับผลิตภัณฑ์ในตลาดทุนที่มีความเสี่ยงสูงหรือมีความซับซ้อน มีความแตกต่างจากการลงทุนหรือใช้บริการผลิตภัณฑ์ในตลาดทุนทั่วไป
- การลงทุนในผลิตภัณฑ์ในตลาดทุนที่มีความเสี่ยงสูงหรือมีความซับซ้อนซึ่งมีปัจจัยอ้างอิง มีความแตกต่างจากการลงทุนในปัจจัยอ้างอิงโดยตรง จึงอาจทำให้ราคาของผลิตภัณฑ์ในตลาดทุนดังกล่าวมีความผันผวนแตกต่างจากราคาของปัจจัยอ้างอิงได้ (ในกรณีที่เป็นกองทุนรวมที่มีปัจจัยอ้างอิง (underlying asset) และกำหนดเงื่อนไขการจ่ายผลตอบแทนโดยอ้างอิงกับปัจจัยอ้างอิงดังกล่าว)
- ผู้ลงทุนควรทำความเข้าใจลักษณะสินค้า เงื่อนไขผลตอบแทนและความเสี่ยงที่เกี่ยวข้องก่อนตัดสินใจลงทุน
- ผู้ลงทุนมีความจำเป็นในการขอคำแนะนำเพิ่มเติมจากผู้ประกอบธุรกิจก่อนทำการลงทุน

ข้อสงวนสิทธิ์ (Disclaimer)

- ข้อมูลและความเห็นที่ปรากฏในเอกสารฉบับนี้ เป็นเพียงความเห็นเบื้องต้น มิใช่คำมั่นสัญญาหรือการรับประกันผลตอบแทนแต่อย่างใด และจัดทำขึ้นวัตถุประสงค์เพื่อให้ผู้สนใจลงทุนได้รับทราบเกี่ยวกับกองทุนนี้เท่านั้น
- ข้อมูลบางส่วนในเอกสารฉบับนี้ได้อ้างอิงจากแหล่งที่มาที่เชื่อถือได้ แต่มิได้หมายความว่า บริษัทได้รับรองความถูกต้องและครบถ้วนของข้อมูลดังกล่าว เนื่องจากข้อมูลอาจมีการเปลี่ยนแปลงได้ขึ้นอยู่กับช่วงเวลาของข้อมูลที่ใช้อ้างอิง
- เอกสารฉบับนี้เป็นลิขสิทธิ์ของบริษัท (SCBAM) บริษัทสงวนสิทธิ์ในการห้ามลอกเลียนข้อมูลในเอกสารฉบับนี้ หรือห้ามแจกจ่าย ห้ามสำเนา หรือห้ามกระทำการอื่นใดที่ทำให้สาระสำคัญของเอกสารฉบับนี้เปลี่ยนไปจากเดิมโดยไม่ได้รับอนุญาต
- เอกสารฉบับนี้ไม่ได้ผ่านการตรวจสอบหรือรับรองจากหน่วยงานทางการใด ๆ ทั้งสิ้น การตัดสินใจลงทุนใด ๆ จะต้องทำด้วยความระมัดระวังและรอบคอบ หากมีข้อสงสัยประการใด ๆ เกี่ยวกับเอกสารฉบับนี้ กรุณาสอบถามจากเจ้าหน้าที่ของบริษัทโดยตรง

สอบถามรายละเอียดเพิ่มเติม และขอรับหนังสือชี้ชวน ที่ธนาคารไทยพาณิชย์ทุกสาขา
หรือ บลจ.ไทยพาณิชย์ โทร. 02-777-7777 กด 0 กด 6 www.scbam.com