



## สรุปข้อมูลกองทุน

- ประเภทกองทุน: กองทุนรวมตลาดเงิน
- วันที่จดทะเบียน: 21 กรกฎาคม 2552
- นโยบายการลงทุน: เน้นลงทุนในตราสารภาครัฐ ตัวเงินค้ำประกัน พันธบัตรรัฐบาล พันธบัตร ธนาคารแห่งประเทศไทย หรือพันธบัตร/ตราสารหนี้ที่กองทุนเพื่อการฟื้นฟูและพัฒนาสถาบันการเงิน เป็นผู้ออก ผู้รับรอง ผู้รับอาวัล หรือผู้ค้ำประกัน โดยกองทุนจะลงทุนไม่น้อยกว่าร้อยละ 80 ของมูลค่าทรัพย์สินสุทธิของกองทุน
- มูลค่าทรัพย์สินสุทธิ: 3,353.71 ล้านบาท
- มูลค่าทรัพย์สินสุทธิต่อหน่วย: 11.4866 บาท
- นโยบายเงินปันผล: ไม่จ่ายปันผล
- นโยบายการรับซื้อคืนหน่วยลงทุนอัตโนมัติ: ไม่รับซื้อคืนหน่วยลงทุนอัตโนมัติ
- ความเสี่ยงของกองทุน:
  - ความเสี่ยงจากการเข้าทำสัญญาซื้อขายล่วงหน้า
  - ความเสี่ยงจากการขาดสภาพคล่องของตราสาร
  - ความเสี่ยงจากความสามารถในการชำระหนี้ของผู้ออกตราสาร
  - ความเสี่ยงที่เกิดจากการเปลี่ยนแปลงของอัตราดอกเบี้ย
- ความเสี่ยงการป้องกันความเสี่ยง FX: ไม่มีนโยบายการป้องกันความเสี่ยง FX
- ประเภทกองทุนรวมตาม AIMC: Money Market Government

## การซื้อขาย/ลืบเปลี่ยน หน่วยลงทุน

- วันเวลา: ก่อน 15.30 น. ของทุกวันทำการซื้อขายลืบเปลี่ยนหน่วยลงทุนและก่อน 16.00 น. ทางระบบอิเล็กทรอนิกส์
- มูลค่าขั้นต่ำซื้อครั้งแรก/ครั้งถัดไป: 1,000 บาท / 1,000 บาท
- มูลค่าขั้นต่ำทำการขายคืน: 1,000 บาท
- มูลค่าขั้นต่ำคงเหลือในบัญชี: 1,000 บาท
- การชำระเงินค่าขายคืน: 1 วันทำการหลังจากวันทำการ (T+1)

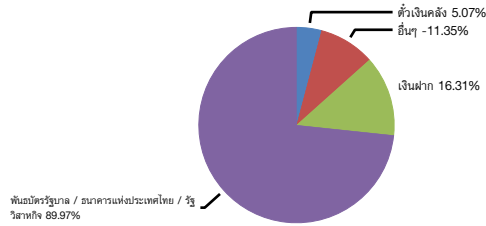
## ค่าธรรมเนียมที่เก็บจากผู้ถือหน่วย

- ค่าธรรมเนียมการขาย: ไม่เกินร้อยละ 1.07 ของมูลค่าหน่วยลงทุนต่อหน่วย (ยกเว้นไม่เรียกเก็บ)
- ค่าธรรมเนียมการรับซื้อคืน: ไม่เกินร้อยละ 1.07 ของมูลค่าหน่วยลงทุนต่อหน่วย (ยกเว้นไม่เรียกเก็บ)
- ค่าธรรมเนียมการลืบเปลี่ยนเข้า: ไม่เกินร้อยละ 1.07 ของมูลค่าหน่วยลงทุนต่อหน่วย (ยกเว้นไม่เรียกเก็บ)
- ค่าธรรมเนียมการลืบเปลี่ยนออก: ไม่เกินร้อยละ 1.07 ของมูลค่าหน่วยลงทุนต่อหน่วย (ยกเว้นไม่เรียกเก็บ)
- ค่าใช้จ่ายซื้อขายหลักทรัพย์ (ซื้อ/ขาย/ลืบเปลี่ยนเข้า/ลืบเปลี่ยนออก): ไม่มี
- ค่าธรรมเนียมการโอน: 10 บาทต่อ 1,000 หน่วย

## ค่าธรรมเนียมที่เก็บจากกองทุน (รวม VAT) (% ต่อปี NAV)

- ค่าธรรมเนียมการจัดการ: ไม่เกินร้อยละ 1.6555 ต่อปี (ปัจจุบันเรียกเก็บร้อยละ 0.20798)
- ค่าธรรมเนียมผู้ดูแลผลประโยชน์: ไม่เกินร้อยละ 0.0535 ต่อปี (ปัจจุบันเรียกเก็บร้อยละ 0.02675)
- ค่าธรรมเนียมนายทะเบียน: ไม่เกินร้อยละ 0.11 ต่อปี (ปัจจุบันเรียกเก็บร้อยละ 0.06527)
- ค่าใช้จ่ายอื่น: ตามที่จ่ายจริง ไม่เกินร้อยละ 1.7655

## การกระจายการลงทุน



## ผลการดำเนินงานของกองทุนเทียบกับเกณฑ์มาตรฐาน

ผลตอบแทนจากการลงทุน	% ตามช่วงเวลา				% ต่อปี			
	YTD	3 เดือน	6 เดือน	1 ปี	3 ปี	5 ปี	10 ปี	ตั้งแต่จัดตั้ง
SCBTMF	0.06%	0.03%	0.05%	0.12%	0.45%	0.48%	1.10%	1.15%
เกณฑ์มาตรฐาน <sup>1</sup>	0.23%	0.09%	0.20%	0.40%	0.91%	1.07%	1.70%	1.69%
ความผันผวนของผลการดำเนินงาน	0.01%	0.00%	0.01%	0.01%	0.03%	0.03%	0.08%	0.08%
ความผันผวนของเกณฑ์มาตรฐาน	0.02%	0.01%	0.01%	0.02%	0.06%	0.06%	0.10%	0.10%

ผลการดำเนินงานรายปี	2554	2555	2556	2557	2558	2559	2560	2561	2562	2563
SCBTMF	2.52%	2.65%	2.03%	1.52%	0.99%	0.66%	0.57%	0.46%	0.82%	0.29%
เกณฑ์มาตรฐาน <sup>1</sup>	2.75%	3.07%	2.68%	2.15%	1.71%	1.43%	1.32%	1.13%	1.51%	0.69%
ความผันผวนของผลการดำเนินงาน	0.11%	0.11%	0.08%	0.06%	0.05%	0.03%	0.03%	0.02%	0.03%	0.02%
ความผันผวนของเกณฑ์มาตรฐาน	0.14%	0.13%	0.11%	0.09%	0.08%	0.06%	0.06%	0.06%	0.07%	0.04%

วันที่เปิดให้บริการ 21 กรกฎาคม 2552

## ข้อมูลสำคัญของกองทุน

- อัตราผลตอบแทนเฉลี่ยของพอร์ตการลงทุน (%) 0.47
- อายุลงทุนเฉลี่ย (ปี) 0.21

## รายละเอียดของกองทุน

หลักทรัพย์สูงสุด 5 อันดับแรก	Credit Rating	ร้อยละ ของ NAV
พันธบัตรธนาคารแห่งประเทศไทยวอดที่ 30/91/64	AAA	16.15
พันธบัตรธนาคารแห่งประเทศไทยวอดที่ 34/91/64	AAA	11.92
พันธบัตรธนาคารแห่งประเทศไทยวอดที่ 29/91/64	AAA	10.76
พันธบัตรธนาคารแห่งประเทศไทยวอดที่ 28/91/64	AAA	8.02
พันธบัตรธนาคารแห่งประเทศไทยวอดที่ 26/91/64	AAA	7.45

## AIMC Category Performance Report

AIMC Category	Peer Percentile	Return (%)					Standard Deviation (%)						
		3M	6M	1Y	3Y	5Y	10Y	3M	6M	1Y	3Y	5Y	10Y
Money Market Government	5th Percentile	0.08	0.17	0.34	0.84	0.96	1.52	0.01	0.01	0.01	0.13	0.11	0.21
	25th Percentile	0.06	0.11	0.23	0.75	0.86	1.42	0.01	0.01	0.01	0.14	0.12	0.22
	50th Percentile	0.04	0.09	0.17	0.70	0.79	1.36	0.01	0.01	0.02	0.15	0.12	0.23
	75th Percentile	0.03	0.07	0.14	0.63	0.74	1.30	0.02	0.02	0.02	0.16	0.13	0.24
	95th Percentile	0.01	0.02	0.00	0.48	0.57	1.11	0.03	0.03	0.04	0.18	0.15	0.25

## หมายเหตุ

<sup>1</sup>ดัชนีพันธบัตรที่มีอายุคงที่ (ZRR) อายุประมาณ 1 เดือน สัดส่วน 40%, ดัชนีพันธบัตรที่มีอายุคงที่ (ZRR) อายุประมาณ 3 เดือน สัดส่วน 40%, อัตราดอกเบี้ยเงินฝากประจำ 3 เดือนเฉลี่ยประเภทบุคคลธรรมดา วงเงินน้อยกว่า 5 ล้านบาท ของธนาคารกรุงเทพ, ธนาคารกสิกรไทย, และธนาคารไทยพาณิชย์ หลังหักภาษี สัดส่วน 20% กองทุนรวมมีการเปลี่ยนแปลง Benchmark ผู้ลงทุนสามารถศึกษารายละเอียดการเปลี่ยนแปลงได้ที่หนังสือชี้ชวนส่วนสรุปข้อมูลสำคัญของกองทุนรวม