



สรุปข้อมูลกองทุน

- ▶ ประเภทกองทุน กองทุนที่ลงทุนในต่างประเทศ
- ▶ วันที่จดทะเบียน 18 ธันวาคม 2555
- ▶ นโยบายการลงทุน ลงทุนในหน่วยลงทุนของกองทุน IShares Core S&P 500 ETF (กองทุนหลัก) จดทะเบียนในตลาดหลักทรัพย์นิวยอร์ก ประเทศสหรัฐอเมริกา ที่ลงทุนด้วยเงินสกุลดอลลาร์ โดยเฉลี่ยในรอบปีบัญชีไม่น้อยกว่าร้อยละ 80 ของมูลค่าทรัพย์สินสุทธิของกองทุน ทั้งนี้กองทุนทำการป้องกันความเสี่ยงอัตราแลกเปลี่ยนไม่น้อยกว่าร้อยละ 90 ของมูลค่าทรัพย์สินที่ลงทุนในต่างประเทศ
- ▶ มูลค่าทรัพย์สินสุทธิ 4,737.35 ล้านบาท
- ▶ มูลค่าทรัพย์สินสุทธิต่อหน่วย 26.2501 บาท
- ▶ นโยบายเงินปันผล ไม่เกินปีละ 4 ครั้ง
- ▶ นโยบายการรับซื้อคืนหน่วยลงทุนอัตโนมัติ ไม่รับซื้อคืนหน่วยลงทุนอัตโนมัติ
- ▶ ความเสี่ยงของกองทุน
 1. ความเสี่ยงจากการขาดสภาพคล่องของตราสาร
 2. ความเสี่ยงจากการลงทุนในต่างประเทศ
 3. ความเสี่ยงจากความสามารถในการชำระหนี้ของผู้ออกตราสาร
 4. ความเสี่ยงจากที่คู่สัญญาในการทำธุรกรรมไม่สามารถทำตามข้อสัญญาที่ตกลงกันได้
 5. ความเสี่ยงจากอัตราแลกเปลี่ยนเงิน
 6. ความเสี่ยงที่เกิดจากการได้รับชำระเงินค่าขายคืนหน่วยลงทุนกองทุนรวมต่างประเทศล่าช้า
- ▶ ความเสี่ยงการป้องกันความเสี่ยง FX ทั้งหมด / เกือบทั้งหมด
- ▶ ประเภทกองทุนรวมตาม AIMC US Equity

การซื้อขาย/สับเปลี่ยน หน่วยลงทุน

- ▶ วันเวลา ก่อน 15.30 น. ของทุกวันทำการซื้อขายสับเปลี่ยนหน่วยลงทุนและก่อน 16.00 น. ทางระบบอิเล็กทรอนิกส์
- ▶ มูลค่าขั้นต่ำซื้อครั้งแรก/ครั้งถัดไป 1 บาท / 1 บาท
- ▶ มูลค่าขั้นต่ำการขายคืน 1 บาท
- ▶ มูลค่าขั้นต่ำคงเหลือในบัญชี 1 บาท
- ▶ การชำระเงินค่าขายคืน 3 วันทำการหลังจากวันทำการ (T+3)

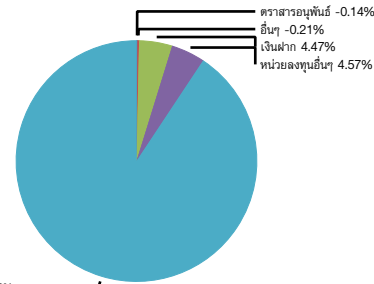
ค่าธรรมเนียมที่เก็บจากผู้ถือหน่วย

- ▶ ค่าธรรมเนียมการขาย ไม่เกินร้อยละ 0.535 ของมูลค่าหน่วยลงทุนต่อหน่วย (ปัจจุบันเรียกเก็บร้อยละ 0.5)
- ▶ ค่าธรรมเนียมการรับซื้อคืน ไม่เกินร้อยละ 0.535 ของมูลค่าหน่วยลงทุนต่อหน่วย (ยกเว้นไม่เรียกเก็บ)
- ▶ ค่าธรรมเนียมการสับเปลี่ยนเข้า ไม่เกินร้อยละ 0.535 ของมูลค่าหน่วยลงทุนต่อหน่วย (ปัจจุบันเรียกเก็บร้อยละ 0.5)
- ▶ ค่าธรรมเนียมการสับเปลี่ยนออก ไม่เกินร้อยละ 0.535 ของมูลค่าหน่วยลงทุนต่อหน่วย (ยกเว้นไม่เรียกเก็บ)
- ▶ ค่าใช้จ่ายซื้อขายหลักทรัพย์ (ซื้อ/ขาย/สับเปลี่ยนเข้า/สับเปลี่ยนออก) ไม่เกินร้อยละ 0.75 ของมูลค่าหน่วยลงทุนต่อหน่วย (ปัจจุบันเรียกเก็บร้อยละ 0.1)
- ▶ ค่าธรรมเนียมการโอน 10 บาทต่อ 1,000 หน่วย

ค่าธรรมเนียมที่เก็บจากกองทุน (รวม VAT) (% ต่อปี NAV)

- ▶ ค่าธรรมเนียมการจัดการ ไม่เกินร้อยละ 2.675 ต่อปี (ปัจจุบันเรียกเก็บร้อยละ 1)
- ▶ ค่าธรรมเนียมผู้ดูแลผลประโยชน์ ไม่เกินร้อยละ 0.107 ต่อปี (ปัจจุบันเรียกเก็บร้อยละ 0.03745)
- ▶ ค่าธรรมเนียมนายทะเบียน ไม่เกินร้อยละ 0.1605 ต่อปี (ปัจจุบันเรียกเก็บร้อยละ 0.06527)
- ▶ ค่าใช้จ่ายอื่น ตามที่จ่ายจริง ไม่เกินร้อยละ 2.675

การกระจายการลงทุน



ผลการดำเนินงานของกองทุนเทียบกับเกณฑ์มาตรฐาน

ผลตอบแทนจากการลงทุน	% ตามช่วงเวลา				% ต่อปี				
	YTD	3 เดือน	6 เดือน	1 ปี	3 ปี	5 ปี	10 ปี	ตั้งแต่จัดตั้ง	
SCBS&P500	29.06%	10.91%	11.56%	29.06%	23.95%	16.04%	n.a.	14.92%	
เกณฑ์มาตรฐาน ¹	30.58%	11.23%	12.19%	30.58%	26.52%	17.97%	n.a.	15.88%	
ความผันผวนของผลการดำเนินงาน	13.22%	7.25%	9.16%	13.22%	22.16%	18.94%	n.a.	16.57%	
ความผันผวนของเกณฑ์มาตรฐาน	13.34%	7.26%	9.16%	13.34%	22.73%	19.42%	n.a.	16.88%	

ผลการดำเนินงานรายปี	2555	2556	2557	2558	2559	2560	2561	2562	2563	2564
SCBS&P500	-3.11%	34.43%	15.58%	1.47%	9.34%	19.17%	-7.44%	28.05%	15.44%	29.06%
เกณฑ์มาตรฐาน ¹	-1.87%	33.85%	14.92%	0.46%	9.35%	18.86%	-5.20%	31.69%	17.99%	30.58%
ความผันผวนของผลการดำเนินงาน	10.92%	11.48%	11.45%	15.94%	12.98%	6.71%	16.63%	12.17%	33.95%	13.22%
ความผันผวนของเกณฑ์มาตรฐาน	11.41%	11.40%	11.60%	15.83%	13.17%	6.82%	17.05%	12.51%	34.91%	13.34%

วันที่เปิดให้บริการ 18 ธันวาคม 2555

รายละเอียดกองทุน

	ร้อยละ ของ NAV
ทรัพย์สินและการลงทุนสูงสุด 5 อันดับแรก	
1. หน่วยลงทุน ISHARES CORE S&P 500 ETF	91.32
2. หน่วยลงทุน FIDELITY S&P500 INDEX FUND	4.57
3. เงินฝากเพื่อดำเนินงานต่างประเทศ บมจ.ธนาคารกสิกรไทย สกฐเงินดอลลาร์สหรัฐ	0.22
กลุ่มอุตสาหกรรมที่มีมูลค่าการลงทุนสูงสุด 5 อันดับแรก	
1. หน่วยลงทุน	95.89

รายละเอียดกองทุนหลัก

ดูรายละเอียดข้อมูลการลงทุนของกองทุนหลักที่ www.scbam.com
เอกสารกองทุนเปิดไทยพาณิชย์หุ้นยูเอส (ชนิดจ่ายเงินปันผล)
-- เอกสารกองทุนหลักที่ลงทุนในต่างประเทศ

AIMC Category Performance Report

AIMC Category	Peer Percentile	Return (%)						Standard Deviation (%)					
		3M	6M	1Y	3Y	5Y	10Y	3M	6M	1Y	3Y	5Y	10Y
US Equity	5th Percentile	11.65	13.58	40.84	28.91	21.69	14.36	14.01	12.74	12.90	14.34	13.60	12.32
	25th Percentile	10.85	11.62	30.03	25.27	17.96	14.15	14.50	13.06	13.19	16.57	14.84	12.63
	50th Percentile	8.04	10.89	29.03	23.14	14.83	12.84	18.28	15.31	16.31	17.04	15.16	12.78
	75th Percentile	-5.50	-8.98	9.37	16.11	12.91	9.92	25.79	22.95	20.39	21.17	18.45	13.58
	95th Percentile	-9.02	12.19	-4.71	10.94	5.03	5.85	35.28	29.26	30.17	26.48	20.58	15.48

หมายเหตุ

¹ดัชนี S&P 500 สัดส่วน 100% ปรับด้วยต้นทุนการป้องกันความเสี่ยงอัตราแลกเปลี่ยนในช่วงระยะเวลาที่คำนวณผลตอบแทนของตัวชี้วัดเพื่อคำนวณผลตอบแทนเป็นสกุลเงินบาทในอัตราส่วน 95% และปรับด้วยอัตราแลกเปลี่ยนเพื่อคำนวณผลตอบแทนเป็นสกุลเงินบาทในอัตราส่วน 5%
กองทุนรวมมีการเปลี่ยนแปลง Benchmark ผู้ลงทุนสามารถศึกษารายละเอียดการเปลี่ยนแปลงได้ที่หนังสือชี้ชวนส่วนสรุปข้อมูลสำคัญของกองทุนรวม