



สรุปข้อมูลกองทุน

- ▶ ประเภทกองทุน กองทุนที่ลงทุนในต่างประเทศ
- ▶ วันที่จดทะเบียน 18 ธันวาคม 2555
- ▶ นโยบายการลงทุน ลงทุนในหน่วยลงทุนของกองทุน IShares Core S&P 500 ETF (กองทุนหลัก) จดทะเบียนในตลาดหลักทรัพย์นิวยอร์ก ประเทศสหรัฐอเมริกา ที่ลงทุนด้วยเงินสกุลดอลลาร์ โดยเฉลี่ยในรอบปีบัญชีไม่น้อยกว่าร้อยละ 80 ของมูลค่าทรัพย์สินสุทธิของกองทุน ทั้งนี้กองทุนทำการป้องกันความเสี่ยงอัตราแลกเปลี่ยนไม่น้อยกว่าร้อยละ 90 ของมูลค่าทรัพย์สินที่ลงทุนในต่างประเทศ
- ▶ มูลค่าทรัพย์สินสุทธิ 575.27 ล้านบาท
- ▶ มูลค่าทรัพย์สินสุทธิต่อหน่วย 28.9382 บาท
- ▶ นโยบายเงินปันผล ไม่จ่ายปันผล
- ▶ นโยบายการรับซื้อคืนหน่วยลงทุนอัตโนมัติ ไม่รับซื้อคืนหน่วยลงทุนอัตโนมัติ
- ▶ ความเสี่ยงของกองทุน
 1. ความเสี่ยงจากการขาดสภาพคล่องของตราสาร
 2. ความเสี่ยงจากการลงทุนในต่างประเทศ
 3. ความเสี่ยงจากความสามารถในการชำระหนี้ของผู้ออกตราสาร
 4. ความเสี่ยงจากที่คู่สัญญาในการทำธุรกรรมไม่สามารถทำตามข้อสัญญาที่ตกลงกันได้
 5. ความเสี่ยงจากอัตราแลกเปลี่ยนเงิน
 6. ความเสี่ยงที่เกิดจากการได้รับชำระเงินค่าขายคืนหน่วยลงทุนกองทุนรวมต่างประเทศล่าช้า
- ▶ ความเสี่ยงการป้องกันความเสี่ยง FX ทั้งหมด / เกือบทั้งหมด
- ▶ ประเภทกองทุนรวมตาม AIMC US Equity

การซื้อขาย/สับเปลี่ยน หน่วยลงทุน

- ▶ วันเวลา ก่อน 15.30 น. ของทุกวันทำการซื้อขายสับเปลี่ยนหน่วยลงทุนและก่อน 16.00 น. ทางระบบอิเล็กทรอนิกส์
- ▶ มูลค่าขั้นต่ำซื้อครั้งแรก/ครั้งถัดไป 1,000 บาท / 1,000 บาท
- ▶ มูลค่าขั้นต่ำการขายคืน 0 บาท
- ▶ มูลค่าขั้นต่ำคงเหลือในบัญชี 0 บาท
- ▶ การชำระเงินค่าขายคืน 2 วันทำการหลังจากวันทำการ (T+2)

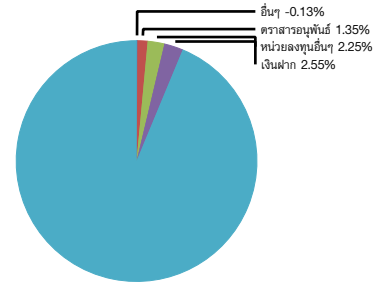
ค่าธรรมเนียมที่เก็บจากผู้ถือหน่วย

- ▶ ค่าธรรมเนียมการขาย ไม่เกินร้อยละ 0.535 ของมูลค่าหน่วยลงทุนต่อหน่วย (ยกเว้นไม่เรียกเก็บ)
- ▶ ค่าธรรมเนียมการรับซื้อคืน ไม่เกินร้อยละ 0.535 ของมูลค่าหน่วยลงทุนต่อหน่วย (ยกเว้นไม่เรียกเก็บ)
- ▶ ค่าธรรมเนียมการสับเปลี่ยนเข้า ไม่เกินร้อยละ 0.535 ของมูลค่าหน่วยลงทุนต่อหน่วย (ยกเว้นไม่เรียกเก็บ)
- ▶ ค่าธรรมเนียมการสับเปลี่ยนออก ไม่เกินร้อยละ 0.535 ของมูลค่าหน่วยลงทุนต่อหน่วย (ยกเว้นไม่เรียกเก็บ)
- ▶ ค่าใช้จ่ายซื้อขายหลักทรัพย์ (ซื้อ/ขาย/สับเปลี่ยนเข้า/สับเปลี่ยนออก) ไม่เกินร้อยละ 0.75 ของมูลค่าหน่วยลงทุนต่อหน่วย (ปัจจุบันเรียกเก็บร้อยละ 0.045)
- ▶ ค่าธรรมเนียมการโอน 10 บาทต่อ 1,000 หน่วย

ค่าธรรมเนียมที่เก็บจากกองทุน (รวม VAT) (% ต่อปี NAV)

- ▶ ค่าธรรมเนียมการจัดการ ไม่เกินร้อยละ 2.675 ต่อปี (ปัจจุบันเรียกเก็บร้อยละ 1)
- ▶ ค่าธรรมเนียมผู้ดูแลผลประโยชน์ ไม่เกินร้อยละ 0.107 ต่อปี (ปัจจุบันเรียกเก็บร้อยละ 0.03745)
- ▶ ค่าธรรมเนียมนายทะเบียน ไม่เกินร้อยละ 0.1605 ต่อปี (ปัจจุบันเรียกเก็บร้อยละ 0.06527)
- ▶ ค่าใช้จ่ายอื่น ตามที่จ่ายจริง ไม่เกินร้อยละ 2.675

การกระจายการลงทุน



หน่วยลงทุน IShares Core S&P 500 ETF 93.98%

ผลการดำเนินงานของกองทุนเทียบกับเกณฑ์มาตรฐาน

ผลตอบแทนจากการลงทุน	% ตามช่วงเวลา				% ต่อปี			
	YTD	3 เดือน	6 เดือน	1 ปี	3 ปี	5 ปี	10 ปี	ตั้งแต่จัดตั้ง
SCBS&P500(SSFA)	-6.52%	-8.22%	-3.62%	6.61%	n.a.	n.a.	n.a.	13.99%
เกณฑ์มาตรฐาน ¹	-6.37%	-8.24%	-3.12%	8.16%	n.a.	n.a.	n.a.	15.36%
ความผันผวนของผลการดำเนินงาน	15.33%	14.86%	16.13%	18.57%	n.a.	n.a.	n.a.	16.35%
ความผันผวนของเกณฑ์มาตรฐาน	16.22%	15.75%	17.08%	19.63%	n.a.	n.a.	n.a.	17.01%

ผลการดำเนินงานรายปี	2558	2559	2560	2561	2562	2563	2564	2565	2566	2567
SCBS&P500(SSFA)	n.a.	n.a.	n.a.	n.a.	n.a.	n.a.	n.a.	4.38%	19.48%	19.44%
เกณฑ์มาตรฐาน ¹	n.a.	n.a.	n.a.	n.a.	n.a.	n.a.	n.a.	3.75%	21.15%	21.95%
ความผันผวนของผลการดำเนินงาน	n.a.	n.a.	n.a.	n.a.	n.a.	n.a.	n.a.	24.48%	12.76%	12.50%
ความผันผวนของเกณฑ์มาตรฐาน	n.a.	n.a.	n.a.	n.a.	n.a.	n.a.	n.a.	24.77%	13.13%	13.07%

วันที่เปิดให้บริการ 21 ตุลาคม 2565

รายละเอียดกองทุน

	ร้อยละ ของ NAV
ทรัพย์สินและการลงทุนสูงสุด 5 อันดับแรก	
1.หน่วยลงทุน ISHARES CORE S&P 500 ETF	93.98
2.หน่วยลงทุน JP MORGAN US RESEARCH ENHANCED INDEX EQUITY (ESG) UCITS ETF	2.25
3.สัญญาซื้อขายล่วงหน้า	1.35
กลุ่มอุตสาหกรรมที่มีมูลค่าการลงทุนสูงสุด 5 อันดับแรก	
1.หน่วยลงทุน	96.24

รายละเอียดกองทุนหลัก

ดูรายละเอียดข้อมูลการลงทุนของกองทุนหลักที่ www.scbam.com
เอกสารกองทุนเปิดไทยพาณิชย์หุ้นยูเอส (ชนิดเพื่อการออมแบบสะสมมูลค่า)
-- เอกสารกองทุนหลักที่ลงทุนในต่างประเทศ

AIMC Category Performance Report

AIMC Category	Average Trailing Return (%)							Average Calendar Year Return (%)				
	YTD	3M	6M	1Y	3Y	5Y	10Y	2563	2564	2565	2566	2567
US Equity	-8.10	-10.36	-3.60	5.68	5.91	8.52	7.98	20.70	22.20	-30.01	25.04	18.66

หมายเหตุ

¹ผลการดำเนินงานของกองทุนรวมหลัก 100% ปรับด้วยต้นทุนการป้องกันความเสี่ยงอัตราแลกเปลี่ยนเพื่อคำนวณผลตอบแทนเป็นสกุลเงินบาท ณ วันที่ลงทุน (ในอัตราส่วน 95%) และปรับด้วยอัตราแลกเปลี่ยนเพื่อเทียบกับค่าสกุลเงินบาท ณ วันที่คำนวณผลตอบแทน (ในอัตราส่วน 5%) (การเปลี่ยนแปลงดัชนีชี้วัดมีผลตั้งแต่วันที่ 1 มกราคม 2568 เป็นต้นไป)