



สรุปข้อมูลกองทุน

- ▶ ประเภทกองทุน กองทุนรวมตราสารหนี้
- ▶ วันที่จดทะเบียน 27 กุมภาพันธ์ 2540
- ▶ นโยบายการลงทุน ลงทุนในตราสารหนี้ เช่น พันธบัตรรัฐบาล ตราสารภาครัฐ เงินฝากธนาคาร ตัวแลกเปลี่ยน ตัวสัญญาใช้เงิน ตราสารธนาคารพาณิชย์ และหุ้นบริษัทที่มีการจัดอันดับความน่าเชื่อถือทั้งในและต่างประเทศ ทั้งนี้อาจพิจารณาลงทุนในหรือมีไว้ซึ่งสัญญาซื้อขายล่วงหน้า โดยมีวัตถุประสงค์เพื่อป้องกันความเสี่ยงจากการลงทุนและเพื่อการลงทุนและจะลงทุนในหรือมีไว้ซึ่งตราสารหนี้ที่มีการจ่ายผลตอบแทนอ้างอิงกับตัวแปร ที่ได้รับความเห็นชอบจากสำนักงานคณะกรรมการ ก.ล.ต.
- ▶ มูลค่าทรัพย์สินสุทธิ 60,389.52 ล้านบาท
- ▶ มูลค่าทรัพย์สินสุทธิต่อหน่วย 20.7842 บาท
- ▶ นโยบายเงินปันผล ไม่จ่ายปันผล
- ▶ นโยบายการรับซื้อคืนหน่วยลงทุนอัตโนมัติ ไม่รับซื้อคืนหน่วยลงทุนอัตโนมัติ
- ▶ ความเสี่ยงของกองทุน
 1. ความเสี่ยงจากการเข้าทำสัญญาซื้อขายล่วงหน้า
 2. ความเสี่ยงจากการไถ่ถอนคืนตราสารที่ลงทุนก่อนครบกำหนด
 3. ความเสี่ยงจากการขาดสภาพคล่องของตราสาร
 4. ความเสี่ยงจากการดำเนินงานของผู้ออกตราสาร
 5. ความเสี่ยงจากการลงทุนในตราสารที่มีสัญญาซื้อขายล่วงหน้าแฝง
 6. ความเสี่ยงจากการลงทุนในต่างประเทศ
 7. ความเสี่ยงจากการซื้อจำกัดการนำเงินลงทุนกลับประเทศ
 8. ความเสี่ยงจากความผันผวนของราคาตราสาร
 9. ความเสี่ยงจากความสามารถในการชำระหนี้ของผู้ออกตราสาร
 10. ความเสี่ยงจากอัตราแลกเปลี่ยนเงิน
 11. ความเสี่ยงที่เกิดจากการเปลี่ยนแปลงของอัตราดอกเบี้ย
- ▶ ความเสี่ยงการป้องกันความเสี่ยง FX ทั้งหมด / เกือบทั้งหมด
- ▶ ประเภทกองทุนรวมตาม AIMC Short Term General Bond

การซื้อขาย/ลับเปลี่ยน หน่วยลงทุน

- ▶ วันเวลา ก่อน 15.30 น. ของทุกวันทำการซื้อขายลับเปลี่ยนหน่วยลงทุนและก่อน 16.00 น. ทางระบบอิเล็กทรอนิกส์
- ▶ มูลค่าขั้นต่ำซื้อครั้งแรก/ครั้งถัดไป 1,000 บาท / 1,000 บาท
- ▶ มูลค่าขั้นต่ำการขายคืน 1,000 บาท
- ▶ มูลค่าขั้นต่ำคงเหลือในบัญชี 1,000 บาท
- ▶ การชำระเงินค่าขายคืน 1 วันทำการหลังจากวันทำการ (T+1)

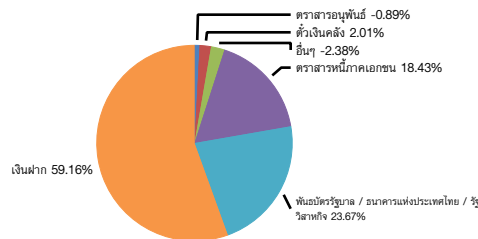
ค่าธรรมเนียมที่เก็บจากผู้ถือหน่วย

- ▶ ค่าธรรมเนียมการขาย ไม่เกินร้อยละ 5 ของมูลค่าหน่วยลงทุนต่อหน่วย (ยกเว้นไม่เรียกเก็บ)
- ▶ ค่าธรรมเนียมการรับซื้อคืน ไม่มี
- ▶ ค่าธรรมเนียมการลับเปลี่ยนเข้า ไม่เกินร้อยละ 5 ของมูลค่าหน่วยลงทุนต่อหน่วย (ยกเว้นไม่เรียกเก็บ)
- ▶ ค่าธรรมเนียมการลับเปลี่ยนออก ไม่มี
- ▶ ค่าใช้จ่ายซื้อขายหลักทรัพย์ (ซื้อ/ขาย/ลับเปลี่ยนเข้า/ลับเปลี่ยนออก) ไม่มี
- ▶ ค่าธรรมเนียมการโอน 10 บาทต่อ 1,000 หน่วย

ค่าธรรมเนียมที่เก็บจากกองทุน (รวม VAT) (% ต่อปี NAV)

- ▶ ค่าธรรมเนียมการจัดการ ไม่เกินร้อยละ 1.0442 ต่อปี (ปัจจุบันเรียกเก็บร้อยละ 0.518025)
- ▶ ค่าธรรมเนียมผู้ดูแลผลประโยชน์ ไม่เกินร้อยละ 0.055 ต่อปี (ปัจจุบันเรียกเก็บร้อยละ 0.0107)
- ▶ ค่าธรรมเนียมนายทะเบียน ไม่เกินร้อยละ 0.11 ต่อปี (ปัจจุบันเรียกเก็บร้อยละ 0.06527)
- ▶ ค่าใช้จ่ายอื่น ตามที่จ่ายจริง ไม่เกินร้อยละ 1.1542

การกระจายการลงทุน



ผลการดำเนินงานของกองทุนเทียบกับเกณฑ์มาตรฐาน

ผลตอบแทนจากกองทุน	% ตามช่วงเวลา				% ต่อปี			
	YTD	3 เดือน	6 เดือน	1 ปี	3 ปี	5 ปี	10 ปี	ตั้งแต่จัดตั้ง
SCBSFF	0.05%	0.02%	0.04%	0.09%	0.46%	0.55%	1.13%	3.03%
เกณฑ์มาตรฐาน ¹	0.22%	0.09%	0.20%	0.37%	0.85%	0.97%	1.34%	2.42%
ความผันผวนของผลการดำเนินงาน	0.00%	0.00%	0.00%	0.01%	0.03%	0.03%	0.07%	0.65%
ความผันผวนของเกณฑ์มาตรฐาน	0.02%	0.01%	0.02%	0.03%	0.06%	0.06%	0.07%	0.20%

ผลการดำเนินงานรายปี	2554	2555	2556	2557	2558	2559	2560	2561	2562	2563
SCBSFF	2.09%	2.23%	2.05%	1.77%	1.25%	0.76%	0.72%	0.58%	0.86%	0.28%
เกณฑ์มาตรฐาน ¹	1.93%	2.28%	1.98%	1.51%	1.25%	1.16%	1.19%	1.13%	1.32%	0.62%
ความผันผวนของผลการดำเนินงาน	0.09%	0.09%	0.08%	0.07%	0.06%	0.03%	0.03%	0.02%	0.04%	0.02%
ความผันผวนของเกณฑ์มาตรฐาน	0.08%	0.09%	0.08%	0.06%	0.05%	0.05%	0.05%	0.06%	0.06%	0.05%

วันที่เปิดให้บริการ 27 กุมภาพันธ์ 2540

ข้อมูลสำคัญของกองทุน

- ▶ อัตราผลตอบแทนเฉลี่ยของพอร์ตการลงทุน (%) 0.70
- ▶ อายุลงทุนเฉลี่ย (ปี) 0.33

รายละเอียดกองทุน

หลักทรัพย์สูงสุด 5 อันดับแรก	Credit Rating	ร้อยละ ของ NAV
เงินฝากประจำ 12 เดือน ABU DHABI COMMERCIAL BANK	A	5.05
เงินฝากประจำ 12 เดือน ABU DHABI COMMERCIAL BANK	A	5.05
เงินฝากประจำ 12 เดือน QATAR NATIONAL BANK	A	5.05
เงินฝากประจำ 12 เดือน QATAR NATIONAL BANK	A	5.05
เงินฝากประจำ 12 เดือน AGRICULTURAL BANK OF CHINA, HONG KONG BRANCH	A	4.43

AIMC Category Performance Report

AIMC Category	Peer Percentile	Return (%)						Standard Deviation (%)					
		3M	6M	1Y	3Y	5Y	10Y	3M	6M	1Y	3Y	5Y	10Y
Short Term General Bond	5th Percentile	0.28	0.68	1.32	1.50	1.50	2.23	0.01	0.02	0.02	0.14	0.11	0.22
	25th Percentile	0.21	0.47	0.95	1.35	1.35	1.92	0.03	0.03	0.03	0.16	0.14	0.24
	50th Percentile	0.13	0.28	0.61	1.09	1.16	1.77	0.04	0.05	0.06	0.21	0.20	0.30
	75th Percentile	0.07	0.16	0.35	0.90	0.98	1.59	0.06	0.07	0.09	0.34	0.31	0.43
	95th Percentile	0.03	0.07	0.16	-0.04	0.40	0.99	0.08	0.10	0.14	1.62	1.38	1.45

หมายเหตุ

¹ดัชนีตราสารหนี้ภาครัฐระยะสั้น (Short-term Government Bond Index) สัดส่วน 50%, อัตราดอกเบี้ยเงินฝากประจำ 3 เดือน วงเงินน้อยกว่า 5 ล้านบาท เฉลี่ยของ 3 ธนาคารพาณิชย์ขนาดใหญ่ ได้แก่ ธนาคารกรุงเทพ ธนาคารกรุงไทย และธนาคารไทยพาณิชย์ หลังหักภาษี สัดส่วน 50% กองทุนรวมมีการเปลี่ยนแปลง Benchmark ผู้ลงทุนสามารถศึกษารายละเอียดการเปลี่ยนแปลงได้ที่หนังสือชี้ชวนสรุปข้อมูลสำคัญของกองทุนรวม