



สรุปข้อมูลกองทุน

- ▶ ประเภทกองทุน กองทุนรวมตราสารหนี้
- ▶ วันที่จดทะเบียน 20 พฤศจิกายน 2556
- ▶ นโยบายการลงทุน ลงทุนในเงินฝาก ตราสารหนี้ภาครัฐ ตราสารหนี้ที่ออกโดยธนาคารที่มีกฎหมายเฉพาะจัดตั้งขึ้น ตราสารหนี้ภาคสถาบันการเงิน และตราสารหนี้ภาคเอกชน ทั้งในและต่างประเทศ โดยจะลงทุนในต่างประเทศไม่เกินร้อยละ 50 ของมูลค่าทรัพย์สินสุทธิของกองทุน
- ▶ มูลค่าทรัพย์สินสุทธิ 915.89 ล้านบาท
- ▶ มูลค่าทรัพย์สินสุทธิต่อหน่วย 11.7060 บาท
- ▶ นโยบายเงินปันผล ไม่จ่ายปันผล
- ▶ นโยบายการรับซื้อคืนหน่วยลงทุนอัตโนมัติ ไม่รับซื้อคืนหน่วยลงทุนอัตโนมัติ
- ▶ ความเสี่ยงของกองทุน
 1. ความเสี่ยงจากการเข้าทำสัญญาซื้อขายล่วงหน้า
 2. ความเสี่ยงจากการไถ่ถอนคืนตราสารที่ลงทุนก่อนครบกำหนด
 3. ความเสี่ยงจากการขาดสภาพคล่องของตราสาร
 4. ความเสี่ยงจากการดำเนินงานของผู้ออกตราสาร
 5. ความเสี่ยงจากการลงทุนในตราสารที่มีสัญญาซื้อขายล่วงหน้าแฝง
 6. ความเสี่ยงจากการลงทุนในต่างประเทศ
 7. ความเสี่ยงจากข้อจำกัดการนำเงินลงทุนกลับประเทศ
 8. ความเสี่ยงจากความผันผวนของราคาตราสาร
 9. ความเสี่ยงจากความสามารถในการชำระหนี้ของผู้ออกตราสาร
 10. ความเสี่ยงจากอัตราแลกเปลี่ยนเงิน
 11. ความเสี่ยงที่เกิดจากการเปลี่ยนแปลงของอัตราดอกเบี้ย
- ▶ ความเสี่ยงการป้องกันความเสี่ยง FX ทั้งหมด / เกือบทั้งหมด
- ▶ ประเภทกองทุนรวมตาม AIMC Short Term General Bond

การซื้อขาย/ลบบเปลี่ยน หน่วยลงทุน

- ▶ วันเวลา ก่อน 15.30 น. ของทุกวันที่ทำการซื้อขายลบบเปลี่ยนหน่วยลงทุนและก่อน 16.00 น. ทางระบบอิเล็กทรอนิกส์
- ▶ มูลค่าขั้นต่ำซื้อครั้งแรก/ครั้งถัดไป 1,000 บาท / 1,000 บาท
- ▶ มูลค่าขั้นต่ำการขายคืน 0 บาท
- ▶ มูลค่าขั้นต่ำคงเหลือในบัญชี 0 บาท
- ▶ การชำระเงินค่าขายคืน 1 วันทำการหลังจากวันทำรายการ (T+1)

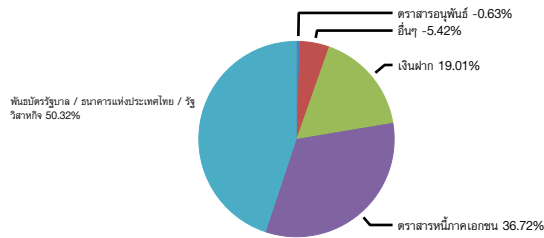
ค่าธรรมเนียมที่เก็บจากผู้ถือหน่วย

- ▶ ค่าธรรมเนียมการขาย ไม่มี
- ▶ ค่าธรรมเนียมการรับซื้อคืน ไม่เกินร้อยละ 1.07 ของมูลค่าหน่วยลงทุนต่อหน่วย (ยกเว้นไม่เรียกเก็บ)
- ▶ ค่าธรรมเนียมการลบบเปลี่ยนเข้า ไม่มี
- ▶ ค่าธรรมเนียมการลบบเปลี่ยนออก ไม่เกินร้อยละ 1.07 ของมูลค่าหน่วยลงทุนต่อหน่วย (ยกเว้นไม่เรียกเก็บ)
- ▶ ค่าใช้จ่ายซื้อขายหลักทรัพย์ (ซื้อ/ขาย/ลบบเปลี่ยนเข้า/ลบบเปลี่ยนออก) ไม่มี
- ▶ ค่าธรรมเนียมการโอน 10 บาทต่อ 1,000 หน่วย

ค่าธรรมเนียมที่เก็บจากกองทุน (รวม VAT) (% ต่อปี NAV)

- ▶ ค่าธรรมเนียมการจัดการ ไม่เกินร้อยละ 0.96 ต่อปี (ปัจจุบันเรียกเก็บร้อยละ 0.406005)
- ▶ ค่าธรรมเนียมผู้ดูแลผลประโยชน์ ไม่เกินร้อยละ 0.1605 ต่อปี (ปัจจุบันเรียกเก็บร้อยละ 0.018725)
- ▶ ค่าธรรมเนียมนายทะเบียน ไม่เกินร้อยละ 0.11 ต่อปี (ปัจจุบันเรียกเก็บร้อยละ 0.06527)
- ▶ ค่าใช้จ่ายอื่น ตามที่จ่ายจริง ไม่เกินร้อยละ 1.605

การกระจายการลงทุน



ผลการดำเนินงานของกองทุนเทียบกับเกณฑ์มาตรฐาน

ผลตอบแทนจากการลงทุน	% ตามช่วงเวลา				% ต่อปี					
	YTD	3 เดือน	6 เดือน	1 ปี	3 ปี	5 ปี	10 ปี	ตั้งแต่จัดตั้ง		
ผลการดำเนินงานรายปี	2558	2559	2560	2561	2562	2563	2564	2565	2566	2567
SCBSFFPLUS-SSF	n.a.	n.a.	n.a.	n.a.	n.a.	0.30%	0.31%	0.34%	1.33%	2.09%
เกณฑ์มาตรฐาน ¹	n.a.	n.a.	n.a.	n.a.	n.a.	0.30%	0.45%	0.55%	1.34%	1.89%
ความผันผวนของผลการดำเนินงาน	n.a.	n.a.	n.a.	n.a.	n.a.	0.03%	0.02%	0.02%	0.07%	0.08%
ความผันผวนของเกณฑ์มาตรฐาน	n.a.	n.a.	n.a.	n.a.	n.a.	0.03%	0.03%	0.05%	0.10%	0.08%

วันที่เปิดเผยบริการ 01 กรกฎาคม 2563

ข้อมูลสำคัญของกองทุน

- ▶ อัตราผลตอบแทนเฉลี่ยของพอร์ตการลงทุน (%) 2.06
- ▶ อายุลงทุนเฉลี่ย (ปี) 0.51

รายละเอียดกองทุน

หลักทรัพย์สูงสุด 5 อันดับแรก	Credit Rating	ร้อยละ ของ NAV
พันธบัตรธนาคารแห่งประเทศไทยวอดที่ 16/91/68	AAA	6.16
พันธบัตรธนาคารแห่งประเทศไทยวอดที่ 4/92/68	AAA	5.19
พันธบัตรธนาคารแห่งประเทศไทยวอดที่ 12/91/68	AAA	4.24
พันธบัตรธนาคารแห่งประเทศไทยวอดที่ 13/91/68	AAA	4.20
พันธบัตรธนาคารแห่งประเทศไทยวอดที่ 11/91/68	AAA	4.14

AIMC Category Performance Report

AIMC Category	Average Trailing Return (%)							Average Calendar Year Return (%)				
	YTD	3M	6M	1Y	3Y	5Y	10Y	2563	2564	2565	2566	2567
Short Term General Bond	0.79	0.63	1.17	2.25	1.66	1.09	1.18	0.49	0.42	0.55	1.53	2.11

หมายเหตุ

¹ (1) ดัชนีตราสารหนี้ภาครัฐระยะสั้น (Short-term Government Bond Index) 50% (2) ดัชนีตราสารหนี้ภาคเอกชนระยะสั้น (ThaiBMA Commercial Paper Index) ที่มีอันดับความน่าเชื่อถือของผู้ออกตราสารอยู่ในระดับ A- ขึ้นไป ของสมาคมตลาดตราสารหนี้ไทย 10% (3) อัตราดอกเบี้ยเงินฝากประจำ 6 เดือน วงเงินน้อยกว่า 5 ล้านบาท เฉลี่ยของ 3 ธนาคารพาณิชย์ขนาดใหญ่ ได้แก่ ธนาคารกรุงเทพ ธนาคารกรุงไทย และธนาคารไทยพาณิชย์ หลังหักภาษี 40%