



สรุปข้อมูลกองทุน

- ▶ ประเภทกองทุน
- ▶ วันที่จดทะเบียน
- ▶ นโยบายการลงทุน

กองทุนรวมตราสารหนี้
20 พฤศจิกายน 2556
ลงทุนในเงินฝาก ตราสารหนี้ภาครัฐ ตราสารหนี้ที่ออกโดยธนาคารที่มีกฎหมายเฉพาะจัดตั้งขึ้น ตราสารหนี้ภาคสถาบันการเงิน และตราสารหนี้ภาคเอกชน ทั้งในและต่างประเทศ โดยจะลงทุนในต่างประเทศไม่เกินร้อยละ 50 ของมูลค่าทรัพย์สินสุทธิของกองทุน เงื่อนไข - เฉพาะผู้ลงทุนที่มีบัญชีซื้อขายหน่วยลงทุนและหรือทำรายการซื้อขายหน่วยลงทุนกับ บมจ.ธนาคารไทยพาณิชย์ ทุกสาขาทั่วประเทศเท่านั้น

- ▶ มูลค่าทรัพย์สินสุทธิ
- ▶ มูลค่าทรัพย์สินสุทธิต่อหน่วย
- ▶ นโยบายเงินปันผล
- ▶ นโยบายการรับซื้อคืนหน่วยลงทุนอัตโนมัติ
- ▶ ความเสี่ยงของกองทุน

161,953.88 ล้านบาท
11.2094 บาท
ไม่จ่ายปันผล
ไม่รับซื้อคืนหน่วยลงทุนอัตโนมัติ

- ความเสี่ยงจากการเข้าทำสัญญาซื้อขายล่วงหน้า
- ความเสี่ยงจากการไถ่ถอนคืนตราสารที่ลงทุนก่อนครบกำหนด
- ความเสี่ยงจากการขาดสภาพคล่องของตราสาร
- ความเสี่ยงจากการดำเนินงานของผู้ออกตราสาร
- ความเสี่ยงจากการลงทุนในตราสารที่มีสัญญาซื้อขายล่วงหน้าแฝง
- ความเสี่ยงจากการลงทุนในต่างประเทศ
- ความเสี่ยงจากข้อจำกัดการนำเงินลงทุนกลับประเทศ
- ความเสี่ยงจากความผันผวนของราคาตราสาร
- ความเสี่ยงจากความสามารถในการชำระหนี้ของผู้ออกตราสาร
- ความเสี่ยงจากอัตราแลกเปลี่ยนเงิน
- ความเสี่ยงที่เกิดจากการเปลี่ยนแปลงของอัตราดอกเบี้ย

- ▶ ความเสี่ยงการป้องกันความเสี่ยง FX
- ▶ ประเภทกองทุนรวมตาม AIMC

ทั้งหมด / เกือบทั้งหมด
Short Term General Bond

การซื้อขาย/สับเปลี่ยน หน่วยลงทุน

- ▶ วันเวลา
- ▶ มูลค่าขั้นต่ำซื้อครั้งแรก/ครั้งถัดไป
- ▶ มูลค่าขั้นต่ำการขายคืน
- ▶ มูลค่าขั้นต่ำคงเหลือในบัญชี
- ▶ การชำระเงินค่าขายคืน

ก่อน 15.30 น. ของทุกวันทำการซื้อขายสับเปลี่ยนหน่วยลงทุนและก่อน 16.00 น. ทางระบบอิเล็กทรอนิกส์
10,000,000 บาท / 1,000 บาท
1,000 บาท
0 บาท
1 วันทำการหลังจากวันทำการ (T+1)

ค่าธรรมเนียมที่เก็บจากผู้ถือหน่วย

- ▶ ค่าธรรมเนียมการขาย
- ▶ ค่าธรรมเนียมการรับซื้อคืน
- ▶ ค่าธรรมเนียมการสับเปลี่ยนเข้า
- ▶ ค่าธรรมเนียมการสับเปลี่ยนออก
- ▶ ค่าใช้จ่ายซื้อขายหลักทรัพย์ (ซื้อ/ขาย/สับเปลี่ยนเข้า/สับเปลี่ยนออก)
- ▶ ค่าธรรมเนียมการโอน

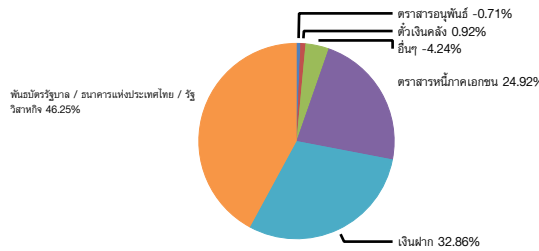
ไม่มี
ไม่เกินร้อยละ 1.07 ของมูลค่าหน่วยลงทุนต่อหน่วย (ยกเว้นไม่เรียกเก็บ)
ไม่มี
ไม่เกินร้อยละ 1.07 ของมูลค่าหน่วยลงทุนต่อหน่วย (ยกเว้นไม่เรียกเก็บ)
ไม่มี
10 บาทต่อ 1,000 หน่วย

ค่าธรรมเนียมที่เก็บจากกองทุน (รวม VAT) (% ต่อปี NAV)

- ▶ ค่าธรรมเนียมการจัดการ
- ▶ ค่าธรรมเนียมผู้ดูแลผลประโยชน์
- ▶ ค่าธรรมเนียมนายทะเบียน
- ▶ ค่าใช้จ่ายอื่น

ไม่เกินร้อยละ 0.96 ต่อปี (ปัจจุบันเรียกเก็บร้อยละ 0.406005)
ไม่เกินร้อยละ 0.1605 ต่อปี (ปัจจุบันเรียกเก็บร้อยละ 0.013375)
ไม่เกินร้อยละ 0.11 ต่อปี (ปัจจุบันเรียกเก็บร้อยละ 0.06527)
ตามที่จ่ายจริง ไม่เกินร้อยละ 1.605

การกระจายการลงทุน



ผลการดำเนินงานของกองทุนเทียบกับเกณฑ์มาตรฐาน

ผลตอบแทนจากการลงทุน	% ตามช่วงเวลา				% ต่อปี			
	YTD	3 เดือน	6 เดือน	1 ปี	3 ปี	5 ปี	10 ปี	ตั้งแต่จัดตั้ง
SCBSFFPLUS-A	0.21%	0.07%	0.16%	0.40%	1.04%	1.16%	n.a.	1.48%
เกณฑ์มาตรฐาน ¹	0.30%	0.12%	0.26%	0.51%	1.03%	1.16%	n.a.	1.40%
ความผันผวนของผลการดำเนินงาน	0.01%	0.01%	0.01%	0.02%	0.07%	0.06%	n.a.	0.08%
ความผันผวนของเกณฑ์มาตรฐาน	0.02%	0.01%	0.02%	0.03%	0.07%	0.06%	n.a.	0.08%

ผลการดำเนินงานรายปี	2554	2555	2556	2557	2558	2559	2560	2561	2562	2563
SCBSFFPLUS-A	n.a.	n.a.	0.25%	2.46%	1.96%	1.50%	1.43%	1.20%	1.67%	0.84%
เกณฑ์มาตรฐาน ¹	n.a.	n.a.	0.27%	2.06%	1.72%	1.53%	1.38%	1.30%	1.56%	0.80%
ความผันผวนของผลการดำเนินงาน	n.a.	n.a.	0.08%	0.10%	0.09%	0.07%	0.06%	0.06%	0.08%	0.06%
ความผันผวนของเกณฑ์มาตรฐาน	n.a.	n.a.	0.13%	0.09%	0.08%	0.07%	0.06%	0.07%	0.07%	0.06%

วันที่เปิดให้บริการ 20 พฤศจิกายน 2556

ข้อมูลสำคัญของกองทุน

- ▶ อัตราผลตอบแทนเฉลี่ยของพอร์ตการลงทุน (%) 0.78
- ▶ อายุลงทุนเฉลี่ย (ปี) 0.31

รายละเอียดกองทุน

หลักทรัพย์สูงสุด 5 อันดับแรก	Credit Rating	ร้อยละ ของ NAV
พันธบัตรธนาคารแห่งประเทศไทยวอดที่ 22/90/64	AAA	5.61
พันธบัตรธนาคารแห่งประเทศไทยวอดที่ 26/91/64	AAA	5.36
พันธบัตรธนาคารแห่งประเทศไทยวอดที่ 32/90/64	AAA	4.43
พันธบัตรธนาคารแห่งประเทศไทยวอดที่ 35/91/64	AAA	4.18
พันธบัตรธนาคารแห่งประเทศไทยวอดที่ 27/91/64	AAA	3.97

AIMC Category Performance Report

AIMC Category	Peer Percentile	Return (%)					Standard Deviation (%)						
		3M	6M	1Y	3Y	5Y	10Y	3M	6M	1Y	3Y	5Y	10Y
Short Term General Bond	5th Percentile	0.28	0.68	1.32	1.50	1.50	2.23	0.01	0.02	0.02	0.14	0.11	0.22
	25th Percentile	0.21	0.47	0.95	1.35	1.35	1.92	0.03	0.03	0.03	0.16	0.14	0.24
	50th Percentile	0.13	0.28	0.61	1.09	1.16	1.77	0.04	0.05	0.06	0.21	0.20	0.30
	75th Percentile	0.07	0.16	0.35	0.90	0.98	1.59	0.06	0.07	0.09	0.34	0.31	0.43
	95th Percentile	0.03	0.07	0.16	-0.04	0.40	0.99	0.08	0.10	0.14	1.62	1.38	1.45

หมายเหตุ

¹ ดัชนีตราสารหนี้ภาครัฐระยะสั้น (Short-term Government Bond Index) สัดส่วน 50%, อัตราดอกเบี้ยเงินฝากประจำ 6 เดือน เงินน้อยกว่า 5 ล้านบาท เฉลี่ยของ 3 ธนาคารพาณิชย์ขนาดใหญ่ ได้แก่ ธนาคารกรุงเทพ ธนาคารกสิกรไทย และธนาคารไทยพาณิชย์ หลังหักภาษี สัดส่วน 40%, ดัชนีตราสารหนี้ภาคเอกชนระยะสั้น (Commercial Paper Index) ที่มีอันดับความน่าเชื่อถือของผู้ออกตราสารอยู่ในระดับ A-ขึ้นไป สัดส่วน 10% กองทุนรวมมีการเปลี่ยนแปลง Benchmark ผู้ลงทุนสามารถศึกษารายละเอียดการเปลี่ยนแปลงได้ที่หนังสือชี้ชวนส่วนสรุปข้อมูลสำคัญของกองทุนรวม