



สรุปข้อมูลกองทุน

- ▶ ประเภทกองทุน กองทุนรวมเพื่อการออม
- ▶ วันที่จดทะเบียน 20 พฤศจิกายน 2556
- ▶ นโยบายการลงทุน ลงทุนในเงินฝาก ตราสารหนี้ภาครัฐ ตราสารหนี้ที่ออกโดยธนาคารที่มีกฎหมายเฉพาะจัดตั้งขึ้น ตราสารหนี้ภาคสถาบันการเงิน และตราสารหนี้ภาคเอกชน ทั้งในและต่างประเทศ โดยจะลงทุนในต่างประเทศไม่เกินร้อยละ 50 ของมูลค่าทรัพย์สินสุทธิของกองทุน
- ▶ มูลค่าทรัพย์สินสุทธิ 22.63 ล้านบาท
- ▶ มูลค่าทรัพย์สินสุทธิต่อหน่วย 11.3281 บาท
- ▶ นโยบายเงินปันผล ไม่จ่ายปันผล
- ▶ นโยบายการรับซื้อคืนหน่วยลงทุนอัตโนมัติ ไม่รับซื้อคืนหน่วยลงทุนอัตโนมัติ
- ▶ ความเสี่ยงของกองทุน
 1. ความเสี่ยงจากการเข้าทำสัญญาซื้อขายล่วงหน้า
 2. ความเสี่ยงจากการไถ่ถอนคืนตราสารที่ลงทุนก่อนครบกำหนด
 3. ความเสี่ยงจากการขาดสภาพคล่องของตราสาร
 4. ความเสี่ยงจากการดำเนินงานของผู้ออกตราสาร
 5. ความเสี่ยงจากการลงทุนในตราสารที่มีสัญญาซื้อขายล่วงหน้าแฝง
 6. ความเสี่ยงจากการลงทุนในต่างประเทศ
 7. ความเสี่ยงจากข้อจำกัดการนำเงินลงทุนกลับประเทศ
 8. ความเสี่ยงจากความผันผวนของราคาตราสาร
 9. ความเสี่ยงจากความสามารถในการชำระหนี้ของผู้ออกตราสาร
 10. ความเสี่ยงจากอัตราแลกเปลี่ยนเงิน
 11. ความเสี่ยงที่เกิดจากการเปลี่ยนแปลงของอัตราดอกเบี้ย
- ▶ ความเสี่ยงการป้องกันความเสี่ยง FX ทั้งหมด / เกือบทั้งหมด
- ▶ ประเภทกองทุนรวมตาม AIMC Short Term General Bond

การซื้อขาย/ลับเปลี่ยน หน่วยลงทุน

- ▶ วันเวลา ก่อน 15.30 น. ของทุกวันที่ทำการซื้อขายลับเปลี่ยนหน่วยลงทุนทาง Fund Click
- ▶ มูลค่าขั้นต่ำซื้อครั้งแรก/ครั้งถัดไป 1 บาท / 1 บาท
- ▶ มูลค่าขั้นต่ำการขายคืน 0 บาท
- ▶ มูลค่าขั้นต่ำคงเหลือในบัญชี 0 บาท
- ▶ การชำระเงินค่าขายคืน 1 วันทำการหลังจากวันทำรายการ (T+1)

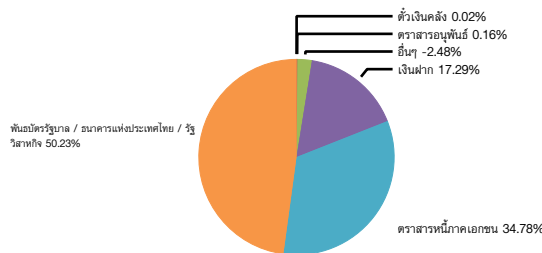
ค่าธรรมเนียมที่เก็บจากผู้ถือหน่วย

- ▶ ค่าธรรมเนียมการขาย ไม่มี
- ▶ ค่าธรรมเนียมการรับซื้อคืน ไม่เกินร้อยละ 1.07 ของมูลค่าหน่วยลงทุนต่อหน่วย (ยกเว้นไม่เรียกเก็บ)
- ▶ ค่าธรรมเนียมการลับเปลี่ยนเข้า ไม่มี
- ▶ ค่าธรรมเนียมการลับเปลี่ยนออก ไม่เกินร้อยละ 1.07 ของมูลค่าหน่วยลงทุนต่อหน่วย (ยกเว้นไม่เรียกเก็บ)
- ▶ ค่าใช้จ่ายซื้อขายหลักทรัพย์ (ซื้อ/ขาย/ลับเปลี่ยนเข้า/ลับเปลี่ยนออก) ไม่มี
- ▶ ค่าธรรมเนียมการโอน 10 บาทต่อ 1,000 หน่วย

ค่าธรรมเนียมที่เก็บจากกองทุน (รวม VAT) (% ต่อปี NAV)

- ▶ ค่าธรรมเนียมการจัดการ ไม่เกินร้อยละ 0.96 ต่อปี (ยกเว้นไม่เรียกเก็บ)
- ▶ ค่าธรรมเนียมผู้ดูแลผลประโยชน์ ไม่เกินร้อยละ 0.1605 ต่อปี (ปัจจุบันเรียกเก็บร้อยละ 0.018725)
- ▶ ค่าธรรมเนียมนายทะเบียน ไม่เกินร้อยละ 0.11 ต่อปี (ปัจจุบันเรียกเก็บร้อยละ 0.06527)
- ▶ ค่าใช้จ่ายอื่น ตามที่จ่ายจริง ไม่เกินร้อยละ 1.605

การกระจายการลงทุน



ผลการดำเนินงานของกองทุนเทียบกับเกณฑ์มาตรฐาน

ผลตอบแทนจากการลงทุน	% ตามช่วงเวลา			% ต่อปี				
	YTD	3 เดือน	6 เดือน	1 ปี	3 ปี	5 ปี	10 ปี	ตั้งแต่จัดตั้ง
SCBSFFPLU(SSFE)	0.52%	0.35%	0.62%	n.a.	n.a.	n.a.	n.a.	0.99%
เกณฑ์มาตรฐาน ¹	0.42%	0.30%	0.52%	n.a.	n.a.	n.a.	n.a.	0.79%
ความผันผวนของผลการดำเนินงาน	0.04%	0.03%	0.04%	n.a.	n.a.	n.a.	n.a.	0.05%
ความผันผวนของเกณฑ์มาตรฐาน	0.12%	0.11%	0.12%	n.a.	n.a.	n.a.	n.a.	0.13%

ผลการดำเนินงานรายปี	2556	2557	2558	2559	2560	2561	2562	2563	2564	2565
SCBSFFPLU(SSFE)	n.a.	n.a.	n.a.	n.a.	n.a.	n.a.	n.a.	n.a.	n.a.	0.47%
เกณฑ์มาตรฐาน ¹	n.a.	n.a.	n.a.	n.a.	n.a.	n.a.	n.a.	n.a.	n.a.	0.36%
ความผันผวนของผลการดำเนินงาน	n.a.	n.a.	n.a.	n.a.	n.a.	n.a.	n.a.	n.a.	n.a.	0.04%
ความผันผวนของเกณฑ์มาตรฐาน	n.a.	n.a.	n.a.	n.a.	n.a.	n.a.	n.a.	n.a.	n.a.	0.05%

วันที่เปิดให้บริการ 10 มิถุนายน 2565

ข้อมูลสำคัญของกองทุน

- ▶ อัตราผลตอบแทนเฉลี่ยของพอร์ตการลงทุน (%) 1.63
- ▶ อายุลงทุนเฉลี่ย (ปี) 0.14

รายละเอียดกองทุน

หลักทรัพย์สูงสุด 5 อันดับแรก	Credit Rating	ร้อยละ ของ NAV
พันธบัตรธนาคารแห่งประเทศไทยวอดที่ 14/90/66	AAA	9.45
พันธบัตรธนาคารแห่งประเทศไทยวอดที่ 9/91/66	AAA	8.35
พันธบัตรธนาคารแห่งประเทศไทยวอดที่ 15/87/66	AAA	7.59
พันธบัตรธนาคารแห่งประเทศไทยวอดที่ 13/91/66	AAA	6.65
พันธบัตรธนาคารแห่งประเทศไทยวอดที่ 12/91/66	AAA	4.84

AIMC Category Performance Report

AIMC Category	Average Trailing Return (%)							Average Calendar Year Return (%)				
	YTD	3M	6M	1Y	3Y	5Y	10Y	2561	2562	2563	2564	2565
Short Term General Bond	0.46	0.31	0.58	0.89	0.72	0.87	1.29	1.17	1.81	0.49	0.42	0.55

หมายเหตุ

¹ ดัชนีตราสารหนี้ภาครัฐระยะสั้น (Short-term Government Bond Index) สัดส่วน 50%, อัตราดอกเบี้ยเงินฝากประจำ 6 เดือน วงเงินน้อยกว่า 5 ล้านบาท เฉลี่ยของ 3 ธนาคารพาณิชย์ขนาดใหญ่ ได้แก่ ธนาคารกรุงเทพ ธนาคารกสิกรไทย และธนาคารไทยพาณิชย์ สัดส่วน 40%, ดัชนีตราสารหนี้ภาคเอกชนระยะสั้น (Commercial Paper Index) ที่มีอันดับความน่าเชื่อถือของผู้ออกตราสารอยู่ในระดับ A-ขึ้นไป สัดส่วน 10%