



สรุปข้อมูลกองทุน

- ▶ ประเภทกองทุน กองทุนรวมเพื่อการเลี้ยงชีพ
- ▶ วันที่จดทะเบียน 22 มิถุนายน 2564
- ▶ นโยบายการลงทุน กองทุนมีนโยบายเน้นลงทุนในหน่วยลงทุนของกองทุนรวมต่างประเทศเพียงกองทุนเดียว (Feeder Fund) ได้แก่ ChinaAMC CSI 300 Index ETF (กองทุนหลัก) ซึ่งเป็นกองทุนประเภท Exchange Traded Fund (ETF) ที่ซื้อขายในตลาดหลักทรัพย์ฮ่องกง (The Stock Exchange of Hong Kong Limited "SEHK") เพียงตลาดเดียว กองทุนมี net exposure ในหน่วยลงทุนของกองทุนรวมต่างประเทศดังกล่าวโดยเฉลี่ยในรอบปีบัญชีไม่น้อยกว่าร้อยละ 80 ของมูลค่าทรัพย์สินสุทธิของกองทุน
- ▶ มูลค่าทรัพย์สินสุทธิ 718.52 ล้านบาท
- ▶ มูลค่าทรัพย์สินสุทธิต่อหน่วย 7.0193 บาท
- ▶ นโยบายเงินปันผล ไม่จ่ายปันผล
- ▶ นโยบายการรับซื้อคืนหน่วยลงทุนอัตโนมัติ ไม่รับซื้อคืนหน่วยลงทุนอัตโนมัติ
- ▶ ความเสี่ยงของกองทุน
 1. ความเสี่ยงจากการเปลี่ยนแปลงของราคาหรือมูลค่าของตัวแปรอ้างอิง
 2. ความเสี่ยงจากการไต่ถอนคืนตราสารที่ลงทุนก่อนครบกำหนด
 3. ความเสี่ยงจากการขาดสภาพคล่องของตราสาร
 4. ความเสี่ยงจากการดำเนินงานของผู้ออกตราสาร
 5. ความเสี่ยงจากการลงทุนในตราสารที่มีสัญญาซื้อขายล่วงหน้าแฝง
 6. ความเสี่ยงจากการลงทุนในต่างประเทศ
 7. ความเสี่ยงจากความผันผวนของราคาตราสาร
 8. ความเสี่ยงจากความสามารถในการชำระหนี้ของผู้ออกตราสาร
 9. ความเสี่ยงจากอัตราแลกเปลี่ยนเงิน
 10. ความเสี่ยงด้านการลงทุนต่อ
 11. ความเสี่ยงที่เกิดจากการได้รับชำระเงินค่าขายคืนหน่วยลงทุน
- ▶ ความเสี่ยงการป้องกันความเสี่ยง FX ทั้งหมด / เกือบทั้งหมด
- ▶ ประเภทกองทุนรวมตาม AIMC Greater China Equity

การซื้อขาย/สับเปลี่ยน หน่วยลงทุน

- ▶ วันเวลา ก่อน 14.30 น. ของทุกวันทำการซื้อขายสับเปลี่ยนหน่วยลงทุนสำหรับทุกช่องทาง
- ▶ มูลค่าขั้นต่ำซื้อครั้งแรก/ครั้งถัดไป 1,000 บาท / 1,000 บาท
- ▶ มูลค่าขั้นต่ำการขายคืน 1,000 บาท
- ▶ มูลค่าขั้นต่ำคงเหลือในบัญชี 1,000 บาท
- ▶ การชำระเงินค่าขายคืน 2 วันทำการหลังจากวันทำการ (T+2)

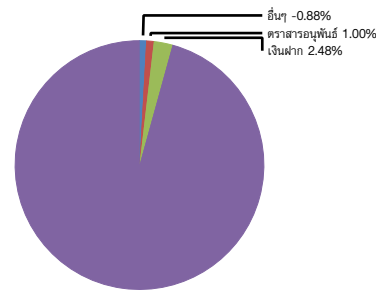
ค่าธรรมเนียมที่เก็บจากผู้ถือหน่วย

- ▶ ค่าธรรมเนียมการขาย ไม่เกินร้อยละ 3.21 ของมูลค่าหน่วยลงทุนต่อหน่วย (ยกเว้นไม่เรียกเก็บ)
- ▶ ค่าธรรมเนียมการรับซื้อคืน ไม่เกินร้อยละ 3.21 ของมูลค่าหน่วยลงทุนต่อหน่วย (ยกเว้นไม่เรียกเก็บ)
- ▶ ค่าธรรมเนียมการสับเปลี่ยนเข้า ไม่เกินร้อยละ 3.21 ของมูลค่าหน่วยลงทุนต่อหน่วย (ยกเว้นไม่เรียกเก็บ)
- ▶ ค่าธรรมเนียมการสับเปลี่ยนออก ต่าง บลจ. ไม่เกินร้อยละ 3.21 ของมูลค่าหน่วยลงทุนต่อหน่วย
- ▶ ค่าธรรมเนียมการสับเปลี่ยนออก ไม่เกินร้อยละ 3.21 ของมูลค่าหน่วยลงทุนต่อหน่วย (ยกเว้นไม่เรียกเก็บ)
- ▶ ค่าใช้จ่ายซื้อขายหลักทรัพย์ ไม่เกินร้อยละ 0.75 ของมูลค่าหน่วยลงทุนต่อหน่วย (ยกเว้น (ซื้อ/ขาย/สับเปลี่ยนเข้า/สับเปลี่ยนออก) ไม่เรียกเก็บ)
- ▶ ค่าธรรมเนียมการโอน 10 บาทต่อ 1,000 หน่วย

ค่าธรรมเนียมที่เก็บจากกองทุน (รวม VAT) (% ต่อปี NAV)

- ▶ ค่าธรรมเนียมการจัดการ ไม่เกินร้อยละ 2.68 ต่อปี (ปัจจุบันเรียกเก็บร้อยละ 0.749)
- ▶ ค่าธรรมเนียมผู้ดูแลผลประโยชน์ ไม่เกินร้อยละ 0.11 ต่อปี (ปัจจุบันเรียกเก็บร้อยละ 0.0321)
- ▶ ค่าธรรมเนียมนายทะเบียน ไม่เกินร้อยละ 0.11 ต่อปี (ปัจจุบันเรียกเก็บร้อยละ 0.06527)
- ▶ ค่าใช้จ่ายอื่น ตามที่จ่ายจริง ไม่เกินร้อยละ 2.68

การกระจายการลงทุน



ผลการดำเนินงานของกองทุนเทียบกับเกณฑ์มาตรฐาน

| ผลตอบแทนจากการลงทุน | % ตามช่วงเวลา | | | | % ต่อปี | | | |
|-----------------------------|---------------|---------|---------|--------|---------|------|-------|----------------|
| | YTD | 3 เดือน | 6 เดือน | 1 ปี | 3 ปี | 5 ปี | 10 ปี | ตั้งแต่จัดตั้ง |
| SCBRMCHA | -5.98% | -1.85% | -3.31% | 3.07% | -3.20% | n.a. | n.a. | -8.76% |
| เกณฑ์มาตรฐาน ¹ | -5.48% | -1.32% | -3.05% | 3.69% | -3.43% | n.a. | n.a. | -9.01% |
| ความผันผวนของผลการดำเนินงาน | 14.34% | 13.26% | 17.02% | 30.16% | 22.70% | n.a. | n.a. | 22.58% |
| ความผันผวนของเกณฑ์มาตรฐาน | 11.08% | 9.47% | 13.33% | 21.93% | 17.84% | n.a. | n.a. | 18.48% |

| ผลการดำเนินงานรายปี | 2558 | 2559 | 2560 | 2561 | 2562 | 2563 | 2564 | 2565 | 2566 | 2567 |
|-----------------------------|------|------|------|------|------|------|--------|---------|---------|--------|
| SCBRMCHA | n.a. | n.a. | n.a. | n.a. | n.a. | n.a. | -4.29% | -22.49% | -12.77% | 15.37% |
| เกณฑ์มาตรฐาน ¹ | n.a. | n.a. | n.a. | n.a. | n.a. | n.a. | -4.58% | -23.27% | -12.90% | 15.24% |
| ความผันผวนของผลการดำเนินงาน | n.a. | n.a. | n.a. | n.a. | n.a. | n.a. | 19.76% | 22.10% | 17.06% | 27.82% |
| ความผันผวนของเกณฑ์มาตรฐาน | n.a. | n.a. | n.a. | n.a. | n.a. | n.a. | 17.65% | 20.35% | 13.62% | 20.74% |

รายละเอียดกองทุน

| | ร้อยละ ของ NAV |
|--|----------------|
| ทรัพย์สินและการลงทุนสูงสุด 5 อันดับแรก | |
| 1.หน่วยลงทุน CHINAAMC CSI 300 IDX ETF | 97.40 |
| 2.สัญญาซื้อขายล่วงหน้า | 1.00 |
| กลุ่มอุตสาหกรรมที่มีมูลค่าการลงทุนสูงสุด 5 อันดับแรก | |
| 1.หน่วยลงทุน | 97.40 |

รายละเอียดกองทุนหลัก

ดูรายละเอียดข้อมูลการลงทุนของกองทุนหลักที่ www.scbam.com
 เอกสารกองทุนเปิดไทยพาณิชย์หุ้นจีนเอเชอร์ เพื่อการเลี้ยงชีพ
 -- เอกสารกองทุนหลักที่ลงทุนในต่างประเทศ

AIMC Category Performance Report

| AIMC Category | Average Trailing Return (%) | | | | | | Average Calendar Year Return (%) | | | | | |
|----------------------|-----------------------------|------|------|------|-------|-------|----------------------------------|-------|--------|--------|--------|------|
| | YTD | 3M | 6M | 1Y | 3Y | 5Y | 10Y | 2563 | 2564 | 2565 | 2566 | 2567 |
| Greater China Equity | 3.65 | 3.16 | 1.33 | 9.26 | -6.02 | -5.22 | -3.04 | 19.36 | -12.55 | -27.20 | -20.20 | 6.94 |

หมายเหตุ

¹ผลการดำเนินงานของกองทุนรวมหลัก 100% ปรับด้วยต้นทุนการป้องกันความเสี่ยงอัตราแลกเปลี่ยนในช่วงระยะเวลาที่คำนวณผลตอบแทนของตัวชี้วัดเพื่อคำนวณผลตอบแทนเป็นสกุลเงินบาทในอัตราส่วน 95% และปรับด้วยอัตราแลกเปลี่ยน เพื่อคำนวณผลตอบแทนเป็นสกุลเงินบาท ในอัตราส่วน 5% (การเปลี่ยนแปลงดัชนีชี้วัดมีผลตั้งแต่วันที่ 1 มกราคม 2568 เป็นต้นไป)

²Overall Rating 5 ดาว จาก Morningstar ประเภท China Equity , ณ 30 เม.ย. 2568