



สรุปข้อมูลกองทุน

- ▶ ประเภทกองทุน กองทุนที่ลงทุนในต่างประเทศ
- ▶ วันที่จดทะเบียน 27 สิงหาคม 2562
- ▶ นโยบายการลงทุน กองทุนมีนโยบายลงทุนในหน่วย CIS กองทุน infra กองทุน property หรือกองทุนอิตีเอฟ (ETF) ทั้งในและต่างประเทศ ที่มีนโยบายลงทุนทั้งในตราสารทุน ตราสารหนี้ ทรัพย์สินทางเลือก และ/หรือหลักทรัพย์หรือทรัพย์สินอื่นใด ตามหลักเกณฑ์ที่สำนักงานคณะกรรมการ ก.ล.ต. กำหนด โดยกองทุนจะลงทุนในหน่วยลงทุนอย่างน้อย 2 กองทุน และจะลงทุนในกองทุนใดกองทุนหนึ่งโดยเฉลี่ยในรอบปีบัญชีไม่เกินร้อยละ 79 ของมูลค่าทรัพย์สินสุทธิของกองทุน โดยมี net exposure ในทรัพย์สินดังกล่าวโดยเฉลี่ยในรอบปีบัญชีไม่น้อยกว่าร้อยละ 80 ของมูลค่าทรัพย์สินสุทธิของกองทุนรวม
- ▶ มูลค่าทรัพย์สินสุทธิ 152.88 ล้านบาท
- ▶ มูลค่าทรัพย์สินสุทธิต่อหน่วย 8.9245 บาท
- ▶ นโยบายเงินปันผล ไม่จ่ายปันผล
- ▶ นโยบายการรับซื้อคืนหน่วยลงทุนอัตโนมัติ ไม่รับซื้อคืนหน่วยลงทุนอัตโนมัติ
- ▶ ความเสี่ยงของกองทุน
 1. ความเสี่ยงจากการเข้าทำสัญญาซื้อขายล่วงหน้า
 2. ความเสี่ยงจากการขาดสภาพคล่องของตราสาร
 3. ความเสี่ยงจากการดำเนินงานของผู้ออกตราสาร
 4. ความเสี่ยงจากการลงทุนในตราสารที่มีสัญญาซื้อขายล่วงหน้าแฝง
 5. ความเสี่ยงจากการลงทุนในต่างประเทศ
 6. ความเสี่ยงจากข้อจำกัดการนำเงินลงทุนกลับประเทศ
 7. ความเสี่ยงจากความผันผวนของราคาตราสาร
 8. ความเสี่ยงจากความสามารถในการชำระหนี้ของผู้ออกตราสาร
 9. ความเสี่ยงจากอัตราแลกเปลี่ยนเงิน
 10. ความเสี่ยงที่เกิดจากการได้รับชำระเงินค่าขายคืนหน่วยลงทุนกองทุนรวมต่างประเทศล่าช้า
- ▶ ความเสี่ยงการป้องกันความเสี่ยง FX ดุลยพินิจ
- ▶ ประเภทกองทุนรวมตาม AIMC Moderate Allocation

การซื้อขาย/สับเปลี่ยน หน่วยลงทุน

- ▶ วันเวลา ก่อน 15.30 น. ของทุกวันทำการซื้อขายสับเปลี่ยนหน่วยลงทุนสำหรับทุกช่องทาง
- ▶ มูลค่าขั้นต่ำซื้อครั้งแรก/ครั้งถัดไป 1,000 บาท / 1,000 บาท
- ▶ มูลค่าขั้นต่ำการขายคืน 1,000 บาท
- ▶ มูลค่าขั้นต่ำคงเหลือในบัญชี 1,000 บาท
- ▶ การชำระเงินค่าขายคืน 2 วันทำการหลังจากวันทำรายการ (T+2)

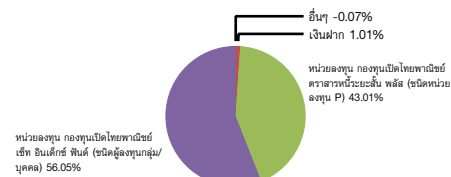
ค่าธรรมเนียมที่เก็บจากผู้ถือหน่วย

- ▶ ค่าธรรมเนียมการขาย ไม่เกินร้อยละ 3.21 ของมูลค่าหน่วยลงทุนต่อหน่วย (ปัจจุบันเรียกเก็บร้อยละ 1.07)
- ▶ ค่าธรรมเนียมการรับซื้อคืน ไม่เกินร้อยละ 3.21 ของมูลค่าหน่วยลงทุนต่อหน่วย (ยกเว้นไม่เรียกเก็บ)
- ▶ ค่าธรรมเนียมการสับเปลี่ยนเข้า ไม่เกินร้อยละ 3.21 ของมูลค่าหน่วยลงทุนต่อหน่วย (ปัจจุบันเรียกเก็บร้อยละ 1.07)
- ▶ ค่าธรรมเนียมการสับเปลี่ยนออก ไม่เกินร้อยละ 3.21 ของมูลค่าหน่วยลงทุนต่อหน่วย (ยกเว้นไม่เรียกเก็บ)
- ▶ ค่าใช้จ่ายซื้อขายหลักทรัพย์ (ซื้อ/ขาย/สับเปลี่ยนเข้า/สับเปลี่ยนออก) ไม่เกินร้อยละ 0.75 ของมูลค่าหน่วยลงทุนต่อหน่วย (ยกเว้นไม่เรียกเก็บ)
- ▶ ค่าธรรมเนียมการโอน 10 บาทต่อ 1,000 หน่วย

ค่าธรรมเนียมที่เก็บจากกองทุน (รวม VAT) (% ต่อปี NAV)

- ▶ ค่าธรรมเนียมการจัดการ ไม่เกินร้อยละ 2.68 ต่อปี (ปัจจุบันเรียกเก็บร้อยละ 0.3531)
- ▶ ค่าธรรมเนียมผู้ดูแลผลประโยชน์ ไม่เกินร้อยละ 0.11 ต่อปี (ปัจจุบันเรียกเก็บร้อยละ 0.02996)
- ▶ ค่าธรรมเนียมนายทะเบียน ไม่เกินร้อยละ 0.11 ต่อปี (ปัจจุบันเรียกเก็บร้อยละ 0.06527)
- ▶ ค่าใช้จ่ายอื่น ตามที่จ่ายจริง ไม่เกินร้อยละ 2.68

การกระจายการลงทุน



ผลการดำเนินงานของกองทุนเทียบกับเกณฑ์มาตรฐาน

ผลตอบแทนจากการลงทุน	% ตามช่วงเวลา			% ต่อปี				
	YTD	3 เดือน	6 เดือน	1 ปี	3 ปี	5 ปี	10 ปี	ตั้งแต่จัดตั้ง
SCBAAA	-7.99%	-3.91%	-10.60%	-5.00%	-3.13%	0.35%	n.a.	-1.98%
เกณฑ์มาตรฐาน ¹	-5.37%	-2.37%	-6.79%	-1.47%	-1.80%	1.56%	n.a.	-0.09%
ความผันผวนของผลการดำเนินงาน	6.84%	6.25%	7.46%	9.36%	6.47%	7.60%	n.a.	10.55%
ความผันผวนของเกณฑ์มาตรฐาน	5.91%	5.51%	6.31%	7.61%	6.52%	6.86%	n.a.	8.45%

ผลการดำเนินงานรายปี	2558	2559	2560	2561	2562	2563	2564	2565	2566	2567
SCBAAA	n.a.	n.a.	n.a.	n.a.	-0.94%	-7.49%	6.42%	1.82%	-5.32%	3.16%
เกณฑ์มาตรฐาน ¹	n.a.	n.a.	n.a.	n.a.	-0.76%	-0.66%	7.50%	1.08%	-5.29%	3.65%
ความผันผวนของผลการดำเนินงาน	n.a.	n.a.	n.a.	n.a.	7.05%	21.23%	5.48%	4.28%	4.98%	6.60%
ความผันผวนของเกณฑ์มาตรฐาน	n.a.	n.a.	n.a.	n.a.	4.93%	14.93%	6.04%	5.81%	6.02%	5.69%

วันที่เปิดให้บริการ 27 สิงหาคม 2562

รายละเอียดกองทุน

หลักทรัพย์สูงสุด 5 อันดับแรก	Credit Rating	ร้อยละ ของ NAV
หน่วยลงทุน กองทุนเปิดไทยพาณิชย์ เช็ท อินเด็กซ์ ฟันด์ (ชนิดผู้ลงทุนกลุ่ม/บุคคล)		56.05
หน่วยลงทุน กองทุนเปิดไทยพาณิชย์ตราสารหนี้ระยะสั้น พลัส (ชนิดหน่วยลงทุน P)		43.01

AIMC Category Performance Report

AIMC Category	Average Trailing Return (%)						Average Calendar Year Return (%)					
	YTD	3M	6M	1Y	3Y	5Y	10Y	2563	2564	2565	2566	2567
Moderate Allocation	-2.87	-2.25	-3.84	-0.80	-1.49	0.52	0.29	-3.46	7.56	-5.37	-1.48	2.39

หมายเหตุ

¹ (1) อัตราดอกเบี้ยเงินฝากประจำ 1 ปี เฉลี่ยประเภทบุคคลธรรมดาเงิน 1 ล้านบาท ของธนาคารกรุงไทย, ธนาคารกสิกรไทย, ธนาคารกรุงไทย และธนาคารไทยพาณิชย์ 25% (2) ผลตอบแทนรวมของดัชนีพันธบัตรรัฐบาลของสมาคมตลาดตราสารหนี้ไทย 25% (3) ดัชนีผลตอบแทนรวมตลาดหลักทรัพย์แห่งประเทศไทย (SET TRI) 50%