



## สรุปข้อมูลกองทุน

- ▶ ประเภทกองทุน กองทุนรวมตราสารทุน
- ▶ วันที่จดทะเบียน 04 พฤษภาคม 2538
- ▶ นโยบายการลงทุน เน้นการลงทุนในหลักทรัพย์ประเภทหุ้นที่จดทะเบียนในตลาดหลักทรัพย์แห่งประเทศไทยที่มีปัจจัยพื้นฐานดีและมีแนวโน้มที่จะเจริญเติบโตยิ่งขึ้นในอนาคต โดยมีnet exposure ในตราสารดังกล่าว โดยเฉลี่ยในรอบปีบัญชีไม่น้อยกว่าร้อยละ 80 ของมูลค่าทรัพย์สินของกองทุนรวม
- ▶ มูลค่าทรัพย์สินสุทธิ 0.00 ล้านบาท
- ▶ มูลค่าทรัพย์สินสุทธิต่อหน่วย 9.6445 บาท
- ▶ นโยบายเงินปันผล ไม่จ่ายปันผล
- ▶ นโยบายการรับซื้อคืนหน่วยลงทุนอัตโนมัติ ไม่รับซื้อคืนหน่วยลงทุนอัตโนมัติ
- ▶ ความเสี่ยงของกองทุน
  1. ความเสี่ยงจากการเข้าทำสัญญาซื้อขายล่วงหน้า
  2. ความเสี่ยงจากการขาดสภาพคล่องของตราสาร
  3. ความเสี่ยงจากความผันผวนของราคาตราสาร
  4. ความเสี่ยงจากความสามารถในการชำระหนี้ของผู้ออกตราสาร
  5. ความเสี่ยงจากที่คู่สัญญาในการทำธุรกรรมไม่สามารถทำตามข้อสัญญาที่ตกลงกันได้
  6. ความเสี่ยงด้านกฎหมาย
- ▶ ความเสี่ยงการป้องกันความเสี่ยง FX ไม่มีนโยบายการป้องกันความเสี่ยง
- ▶ ประเภทกองทุนรวมตาม AIMC Equity General

## การซื้อขาย/สับเปลี่ยน หน่วยลงทุน

- ▶ วันเวลา ก่อน 15.30 น. ของทุกวันที่ทำการซื้อขายสับเปลี่ยนหน่วยลงทุน สำหรับบมจ.ไทยพาณิชย์และผู้สนับสนุนการขายฯ
- ▶ มูลค่าขั้นต่ำซื้อครั้งแรก/ครั้งถัดไป 1 บาท / 1 บาท
- ▶ มูลค่าขั้นต่ำการขายคืน 1,000 บาท
- ▶ มูลค่าขั้นต่ำคงเหลือในบัญชี 1,000 บาท
- ▶ การชำระเงินค่าขายคืน 2 วันทำการหลังจากวันทำการ (T+2)

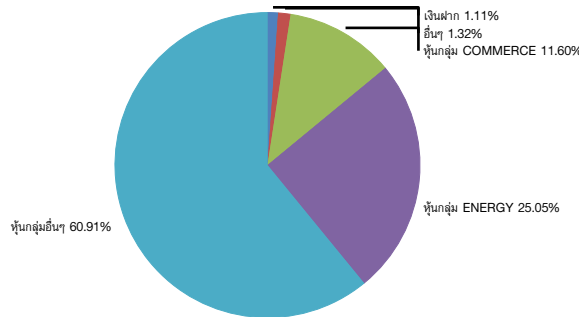
## ค่าธรรมเนียมที่เก็บจากผู้ถือหน่วย

- ▶ ค่าธรรมเนียมการขาย ไม่เกินร้อยละ 2.14 ของมูลค่าหน่วยลงทุนต่อหน่วย (ยกเว้นไม่เรียกเก็บ)
- ▶ ค่าธรรมเนียมการรับซื้อคืน ไม่เกินร้อยละ 1.07 ของมูลค่าหน่วยลงทุนต่อหน่วย (ยกเว้นไม่เรียกเก็บ)
- ▶ ค่าธรรมเนียมการสับเปลี่ยนเข้า ไม่เกินร้อยละ 2.14 ของมูลค่าหน่วยลงทุนต่อหน่วย (ยกเว้นไม่เรียกเก็บ)
- ▶ ค่าธรรมเนียมการสับเปลี่ยนออก ไม่เกินร้อยละ 1.07 ของมูลค่าหน่วยลงทุนต่อหน่วย (ยกเว้นไม่เรียกเก็บ)
- ▶ ค่าใช้จ่ายซื้อขายหลักทรัพย์ (ซื้อ/ขาย/สับเปลี่ยนเข้า/สับเปลี่ยนออก) ไม่มี
- ▶ ค่าธรรมเนียมการโอน 10 บาทต่อ 1,000 หน่วย

## ค่าธรรมเนียมที่เก็บจากกองทุน (รวม VAT) (% ต่อปี NAV)

- ▶ ค่าธรรมเนียมการจัดการ ไม่เกินร้อยละ 1.3014584 ต่อปี (ยกเว้นไม่เรียกเก็บ)
- ▶ ค่าธรรมเนียมผู้ดูแลผลประโยชน์ ไม่เกินร้อยละ 0.0642 ต่อปี (ปัจจุบันเรียกเก็บร้อยละ 0.02675)
- ▶ ค่าธรรมเนียมนายทะเบียน ไม่เกินร้อยละ 0.11 ต่อปี (ปัจจุบันเรียกเก็บร้อยละ 0.06527)
- ▶ ค่าใช้จ่ายอื่น ตามที่จ่ายจริง ไม่เกินร้อยละ 1.9464584

## การกระจายการลงทุน



## ผลการดำเนินงานของกองทุนเทียบกับเกณฑ์มาตรฐาน

ผลตอบแทนจากการลงทุน	% ตามช่วงเวลา				% ต่อปี			
	YTD	3 เดือน	6 เดือน	1 ปี	3 ปี	5 ปี	10 ปี	ตั้งแต่จัดตั้ง
SCBPMOP	7.53%	7.91%	13.90%	11.95%	-5.76%	n.a.	n.a.	0.40%
เกณฑ์มาตรฐาน <sup>1</sup>	3.55%	6.62%	14.88%	15.13%	-3.48%	n.a.	n.a.	1.61%
ความผันผวนของผลการดำเนินงาน	6.06%	9.57%	13.45%	29.99%	20.92%	n.a.	n.a.	19.63%
ความผันผวนของเกณฑ์มาตรฐาน	5.89%	9.69%	13.27%	29.07%	19.56%	n.a.	n.a.	18.17%

ผลการดำเนินงานรายปี	2554	2555	2556	2557	2558	2559	2560	2561	2562	2563
SCBPMOP	n.a.	n.a.	n.a.	n.a.	n.a.	n.a.	15.32%	-16.79%	9.57%	-10.28%
เกณฑ์มาตรฐาน <sup>1</sup>	n.a.	n.a.	n.a.	n.a.	n.a.	n.a.	12.56%	-8.08%	4.29%	-5.24%
ความผันผวนของผลการดำเนินงาน	n.a.	n.a.	n.a.	n.a.	n.a.	n.a.	10.40%	15.02%	10.46%	31.03%
ความผันผวนของเกณฑ์มาตรฐาน	n.a.	n.a.	n.a.	n.a.	n.a.	n.a.	7.31%	12.05%	9.40%	29.92%

วันที่เปิดให้บริการ 01 สิงหาคม 2560

## รายละเอียดกองทุน

	ร้อยละ ของ NAV
<b>ทรัพย์สินและการลงทุนสูงสุด 5 อันดับแรก</b>	
1.หุ้น บมจ.ปตท.	6.99
2.หุ้น บมจ.ท่าอากาศยานไทย	4.97
3.หุ้น บมจ.ซีพี ออลล์	2.99
4.หุ้น บมจ.ปตท. สารวัจและผลิตภัณฑ์โพลีเอทิลีน	2.95
5.หุ้น บมจ.พีทีที โกลบอล เคมิคอล	2.93
<b>กลุ่มอุตสาหกรรมที่มีมูลค่าการลงทุนสูงสุด 5 อันดับแรก</b>	
1.พลังงานและสาธารณูปโภค	25.05
2.พาณิชย์	11.60
3.ธนาคาร	7.80
4.ขนส่งและโลจิสติกส์	6.88
5.ปิโตรเคมีและเคมีภัณฑ์	6.21

## AIMC Category Performance Report

AIMC Category	Peer Percentile	Return (%)					Standard Deviation (%)						
		3M	6M	1Y	3Y	5Y	10Y	3M	6M	1Y	3Y	5Y	10Y
Equity General	5th Percentile	14.91	22.10	26.11	-0.15	7.61	8.54	14.94	14.16	21.32	14.36	13.02	12.45
	25th Percentile	9.63	15.81	15.20	-4.06	4.89	6.92	17.68	17.42	26.14	18.41	15.48	15.92
	50th Percentile	7.31	12.87	10.50	-5.92	3.28	6.02	19.51	18.74	27.46	19.98	16.66	16.35
	75th Percentile	5.91	9.94	5.90	-7.12	1.90	4.87	20.87	19.97	29.06	21.12	17.72	16.93
	95th Percentile	2.31	3.86	0.82	-9.81	-0.19	3.03	24.44	21.81	32.67	23.09	18.83	18.14

หมายเหตุ

<sup>1</sup>ดัชนีผลตอบแทนรวมตลาดหลักทรัพย์แห่งประเทศไทย (SET TRI) สัดส่วน 100%