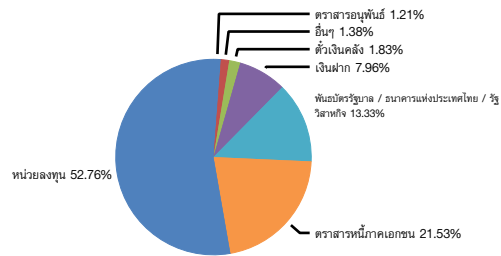




## สรุปข้อมูลกองทุน

- ▶ ประเภทกองทุน กองทุนรวมผสม
- ▶ วันที่จดทะเบียน 17 มีนาคม 2559
- ▶ นโยบายการลงทุน กองทุนมีนโยบายกระจายการลงทุนในตราสารแห่งทุนและ/หรือตราสารแห่งหนี้ และ/หรือตราสารกึ่งหนี้กึ่งทุนและ/หรือเงินฝาก และ/หรือหน่วยลงทุนของกองทุน เช่น กองทุนรวมอสังหาริมทรัพย์ หน่วยทรัสต์เพื่อการลงทุนในอสังหาริมทรัพย์ (REITs) กองทุนรวมโครงสร้างพื้นฐาน และ/หรือกองทุนอีทีเอฟ (ETF) เป็นต้น กองทุนอาจลงทุนในต่างประเทศไม่เกินร้อยละ 79 ของมูลค่าทรัพย์สินสุทธิของกองทุน
- ▶ มูลค่าทรัพย์สินสุทธิ 52.98 ล้านบาท
- ▶ มูลค่าทรัพย์สินสุทธิต่อหน่วย 10.7043 บาท
- ▶ นโยบายเงินปันผล ไม่จ่ายปันผล
- ▶ นโยบายการรับซื้อคืนหน่วยลงทุนอัตโนมัติ ไม่รับซื้อคืนหน่วยลงทุนอัตโนมัติ
- ▶ ความเสี่ยงของกองทุน
  1. ความเสี่ยงจากการเข้าทำสัญญาซื้อขายล่วงหน้า
  2. ความเสี่ยงจากการขาดสภาพคล่องของตราสาร
  3. ความเสี่ยงจากการดำเนินงานของผู้ออกตราสาร
  4. ความเสี่ยงจากการลงทุนในตราสารที่มีสัญญาซื้อขายล่วงหน้า
  5. ความเสี่ยงจากการลงทุนในต่างประเทศ
  6. ความเสี่ยงจากข้อจำกัดการนำเงินลงทุนกลับประเทศ
  7. ความเสี่ยงจากความผันผวนของราคาตราสาร
  8. ความเสี่ยงจากความสามารถในการชำระหนี้ของผู้ออกตราสาร
  9. ความเสี่ยงจากอัตราแลกเปลี่ยนเงิน
  10. ความเสี่ยงที่เกิดจากการได้รับชำระเงินค่าขายคืนหน่วยลงทุนกองทุนรวมต่างประเทศล่าช้า
- ▶ ความเสี่ยงการป้องกันความเสี่ยง FX ดุลยพินิจ
- ▶ ประเภทกองทุนรวมตาม AIMC Conservative Allocation

## การกระจายการลงทุน



## ผลการดำเนินงานของกองทุนเทียบกับเกณฑ์มาตรฐาน

ผลตอบแทนจากการลงทุน	% ตามช่วงเวลา						% ต่อปี		
	YTD	3 เดือน	6 เดือน	1 ปี	3 ปี	5 ปี	10 ปี	ตั้งแต่จัดตั้ง	
SCBPLUSA	1.62%	1.37%	1.13%	2.52%	-0.66%	n.a.	n.a.	-1.33%	
เกณฑ์มาตรฐาน <sup>1</sup>	0.96%	1.30%	1.14%	5.10%	1.25%	n.a.	n.a.	1.61%	
ความผันผวนของผลการดำเนินงาน	1.53%	1.41%	1.81%	2.30%	2.42%	n.a.	n.a.	2.23%	
ความผันผวนของเกณฑ์มาตรฐาน	2.26%	2.12%	2.48%	3.16%	3.07%	n.a.	n.a.	2.93%	

ผลการดำเนินงานรายปี	2558	2559	2560	2561	2562	2563	2564	2565	2566	2567
SCBPLUSA	n.a.	n.a.	n.a.	n.a.	n.a.	-0.81%	0.57%	-7.80%	0.12%	0.17%
เกณฑ์มาตรฐาน <sup>1</sup>	n.a.	n.a.	n.a.	n.a.	n.a.	-0.98%	6.43%	-2.35%	0.83%	3.13%
ความผันผวนของผลการดำเนินงาน	n.a.	n.a.	n.a.	n.a.	n.a.	1.90%	1.71%	2.39%	2.57%	2.09%
ความผันผวนของเกณฑ์มาตรฐาน	n.a.	n.a.	n.a.	n.a.	n.a.	2.85%	2.54%	3.43%	2.70%	2.57%

วันที่เปิดให้บริการ 01 กรกฎาคม 2563

## การซื้อขาย/สับเปลี่ยน หน่วยลงทุน

- ▶ วันเวลา ก่อน 15.30 น. ของทุกวันทำการซื้อขายสับเปลี่ยนหน่วยลงทุนและก่อน 16.00 น. ทางระบบอิเล็กทรอนิกส์ (ทุกวันทั้ง 20 ของเดือน มี.ค. มี.ย. ก.ย. ธ.ค. ส่งคำสั่งขายคืนหน่วยลงทุนล่วงหน้า 5 วันทำการซื้อขายหน่วยลงทุน)
- ▶ มูลค่าขั้นต่ำซื้อครั้งแรก/ครั้งถัดไป 1,000 บาท / 1,000 บาท
- ▶ มูลค่าขั้นต่ำการขายคืน 1,000 บาท
- ▶ มูลค่าขั้นต่ำคงเหลือในบัญชี 1,000 บาท
- ▶ การชำระเงินค่าขายคืน 3 วันทำการหลังจากวันทำการ (T+3)

## ค่าธรรมเนียมที่เก็บจากผู้ถือหน่วย

- ▶ ค่าธรรมเนียมการขาย ไม่เกินร้อยละ 3.21 ของมูลค่าหน่วยลงทุนต่อหน่วย (ปัจจุบันเรียกเก็บร้อยละ 0.642)
- ▶ ค่าธรรมเนียมการรับซื้อคืน ไม่เกินร้อยละ 3.21 ของมูลค่าหน่วยลงทุนต่อหน่วย (ยกเว้นไม่เรียกเก็บ)
- ▶ ค่าธรรมเนียมการสับเปลี่ยนเข้า ไม่เกินร้อยละ 3.21 ของมูลค่าหน่วยลงทุนต่อหน่วย (ปัจจุบันเรียกเก็บร้อยละ 0.642)
- ▶ ค่าธรรมเนียมการสับเปลี่ยนออก ไม่เกินร้อยละ 3.21 ของมูลค่าหน่วยลงทุนต่อหน่วย (ยกเว้นไม่เรียกเก็บ)
- ▶ ค่าใช้จ่ายซื้อขายหลักทรัพย์ (ซื้อ/ขาย/สับเปลี่ยนเข้า/สับเปลี่ยนออก) ไม่เกินร้อยละ 0.75 ของมูลค่าหน่วยลงทุนต่อหน่วย (ยกเว้นไม่เรียกเก็บ)
- ▶ ค่าธรรมเนียมการโอน 10 บาทต่อ 1,000 หน่วย

## ค่าธรรมเนียมที่เก็บจากกองทุน (รวม VAT) (% ต่อปี NAV)

- ▶ ค่าธรรมเนียมการจัดการ ไม่เกินร้อยละ 2.565 ต่อปี (ปัจจุบันเรียกเก็บร้อยละ 0.64628)
- ▶ ค่าธรรมเนียมผู้ดูแลผลประโยชน์ ไม่เกินร้อยละ 0.107 ต่อปี (ปัจจุบันเรียกเก็บร้อยละ 0.0321)
- ▶ ค่าธรรมเนียมนายทะเบียน ไม่เกินร้อยละ 0.11 ต่อปี (ปัจจุบันเรียกเก็บร้อยละ 0.06527)
- ▶ ค่าใช้จ่ายอื่น ตามที่จ่ายจริง ไม่เกินร้อยละ 2.675

## รายละเอียดกองทุน

หลักทรัพย์สูงสุด 5 อันดับแรก	Credit Rating	ร้อยละ ของ NAV
หน่วยลงทุน PIMCO GIS INCOME FUND		17.18
หน่วยลงทุน T. ROWE PRICE FUNDS SICAV - GLOBAL AGGREGATE BOND FUND Q USD		8.09
หน่วยลงทุน JPMORGAN ULTRA-SHORT INCOME		8.00
หน่วยลงทุน GAM STAR PLC. - CREDIT OPPORTUNITIES (USD)		6.05
เงินฝากออมทรัพย์ บมจ.ธนาคารยูโอบี	AAA(tha)	5.70

## AIMC Category Performance Report

AIMC Category	Average Trailing Return (%)						Average Calendar Year Return (%)					
	YTD	3M	6M	1Y	3Y	5Y	2563	2564	2565	2566	2567	
Conservative Allocation	-0.32	0.11	-0.67	1.35	-0.24	0.36	0.90	-1.01	3.30	-3.64	-0.77	2.05

## หมายเหตุ

<sup>1</sup> (1) ผลตอบแทนรวมสุทธิของดัชนีตราสารหนี้ภาคเอกชน Mark-to-Market ที่มีอันดับความน่าเชื่อถือของผู้ออกตราสารอยู่ในระดับ BBB+ ขึ้นไป ของสมาคมตลาดตราสารหนี้ไทย 25% (2) อัตราดอกเบี้ยเงินฝากประจำ 1 ปี วงเงินน้อยกว่า 5 ล้านบาท เฉลี่ยของ 3 ธนาคารพาณิชย์ขนาดใหญ่ ได้แก่ ธนาคารกรุงเทพ ธนาคารกสิกรไทย และธนาคารไทยพาณิชย์ หลังหักภาษี 25% (3) ดัชนีผลตอบแทนรวมของกองทุนรวมอสังหาริมทรัพย์และกองทรัสต์เพื่อการลงทุนในอสังหาริมทรัพย์ (PF&REIT Total Return Index) 15% (4) Bloomberg GLOBAL AGGREGATE Total RETURN INDEX VALUE Hedged USD 20% (5) ดัชนี Dow Jones Brookfield Global Infrastructure Total Return Index EUR 15% (6) ปรับด้วยต้นทุนการป้องกันความเสี่ยงอัตราแลกเปลี่ยนเพื่อคำนวณผลตอบแทนเป็นสกุลเงินบาท ณ วันที่ลงทุนในอัตราส่วน 95% และปรับด้วยอัตราแลกเปลี่ยนเพื่อเทียบกับค่าสกุลเงินบาท ณ วันที่คำนวณผลตอบแทนในอัตราส่วน 5% (7) ปรับด้วยต้นทุนการป้องกันความเสี่ยงอัตราแลกเปลี่ยนเพื่อคำนวณผลตอบแทนเป็นสกุลเงินบาท ณ วันที่ลงทุนในอัตราส่วน 80% และปรับด้วยอัตราแลกเปลี่ยนเพื่อเทียบกับค่าสกุลเงินบาท ณ วันที่คำนวณผลตอบแทนในอัตราส่วน 20% (การเปลี่ยนแปลงดัชนีชี้วัดมีผลตั้งแต่วันที่ 1 เมษายน 2568 เป็นต้นไป)