



สรุปข้อมูลกองทุน

- ▶ ประเภทกองทุน กองทุนรวมตราสารทุน
- ▶ วันที่จดทะเบียน 21 มกราคม 2558
- ▶ นโยบายการลงทุน กองทุนมีนโยบายลงทุนในหุ้นของบริษัทจดทะเบียนในตลาดหลักทรัพย์แห่งประเทศไทย และ/หรือตลาดหลักทรัพย์เอเอ็ม เอ ไอ ที่มีแนวโน้มการเจริญเติบโตทางธุรกิจ และ/หรือมีปัจจัยพื้นฐานดี และ/หรือมีความมั่นคง โดยเน้นลงทุนในหุ้นของบริษัทขนาดกลางและขนาดเล็ก โดยมี net exposure ในหุ้นดังกล่าว โดยเฉลี่ยในรอบปีบัญชีไม่น้อยกว่าร้อยละทรัพย์สินของกองทุนรวม 80 ของมูลค่าทรัพย์สินของกองทุนรวม
- ▶ มูลค่าทรัพย์สินสุทธิ 487.67 ล้านบาท
- ▶ มูลค่าทรัพย์สินสุทธิต่อหน่วย 14.0200 บาท
- ▶ นโยบายเงินปันผล ไม่จ่ายปันผล
- ▶ นโยบายการรับซื้อคืนหน่วยลงทุนอัตโนมัติ ไม่รับซื้อคืนหน่วยลงทุนอัตโนมัติ
- ▶ ความเสี่ยงของกองทุน
 1. ความเสี่ยงจากการเข้าทำสัญญาซื้อขายล่วงหน้า
 2. ความเสี่ยงจากการขาดสภาพคล่องของตราสาร
 3. ความเสี่ยงจากการดำเนินงานของผู้ออกตราสาร
 4. ความเสี่ยงจากการลงทุนในตราสารที่มีสัญญาซื้อขายล่วงหน้า
 5. ความเสี่ยงจากความผันผวนของราคาตราสาร
 6. ความเสี่ยงจากความสามารถในการชำระหนี้ของผู้ออกตราสาร
- ▶ ความเสี่ยงการป้องกันความเสี่ยง FX ไม่มีนโยบายการป้องกันความเสี่ยง FX
- ▶ ประเภทกองทุนรวมตาม AIMC Equity Small - Mid Cap

การซื้อขาย/สับเปลี่ยน หน่วยลงทุน

- ▶ วันเวลา ก่อน 15.30 น. ของทุกวันทำการซื้อขายสับเปลี่ยนหน่วยลงทุนและก่อน 16.00 น. ทางระบบอิเล็กทรอนิกส์
- ▶ มูลค่าขั้นต่ำซื้อครั้งแรก/ครั้งถัดไป 1 บาท / 1 บาท
- ▶ มูลค่าขั้นต่ำการขายคืน 1 บาท
- ▶ มูลค่าขั้นต่ำคงเหลือในบัญชี 1 บาท
- ▶ การชำระเงินค่าขายคืน 2 วันทำการหลังจากวันทำการ (T+2)

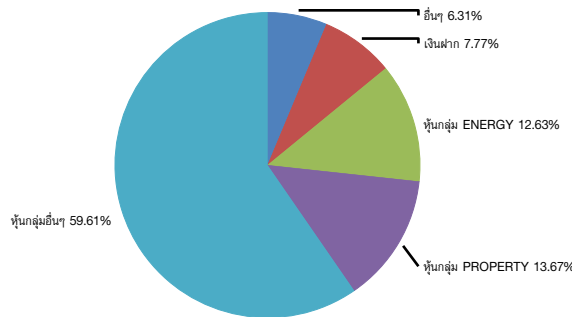
ค่าธรรมเนียมที่เก็บจากผู้ถือหน่วย

- ▶ ค่าธรรมเนียมการขาย ไม่เกินร้อยละ 1.07 ของมูลค่าหน่วยลงทุนต่อหน่วย (ปัจจุบันเรียกเก็บร้อยละ 1.07)
- ▶ ค่าธรรมเนียมการรับซื้อคืน ไม่เกินร้อยละ 1.07 ของมูลค่าหน่วยลงทุนต่อหน่วย (ยกเว้นไม่เรียกเก็บ)
- ▶ ค่าธรรมเนียมการสับเปลี่ยนเข้า ไม่เกินร้อยละ 1.07 ของมูลค่าหน่วยลงทุนต่อหน่วย (ปัจจุบันเรียกเก็บร้อยละ 1.07)
- ▶ ค่าธรรมเนียมการสับเปลี่ยนออก ไม่เกินร้อยละ 1.07 ของมูลค่าหน่วยลงทุนต่อหน่วย (ยกเว้นไม่เรียกเก็บ)
- ▶ ค่าใช้จ่ายซื้อขายหลักทรัพย์ (ซื้อ/ขาย/สับเปลี่ยนเข้า/สับเปลี่ยนออก) ไม่เกินร้อยละ 0.75 ของมูลค่าหน่วยลงทุนต่อหน่วย (ยกเว้นไม่เรียกเก็บ)
- ▶ ค่าธรรมเนียมการโอน 10 บาทต่อ 1,000 หน่วย

ค่าธรรมเนียมที่เก็บจากกองทุน (รวม VAT) (% ต่อปี NAV)

- ▶ ค่าธรรมเนียมการจัดการ ไม่เกินร้อยละ 3.1 ต่อปี (ปัจจุบันเรียกเก็บร้อยละ 1.53973)
- ▶ ค่าธรรมเนียมผู้ดูแลผลประโยชน์ ไม่เกินร้อยละ 0.107 ต่อปี (ปัจจุบันเรียกเก็บร้อยละ 0.0214)
- ▶ ค่าธรรมเนียมนายทะเบียน ไม่เกินร้อยละ 0.11 ต่อปี (ปัจจุบันเรียกเก็บร้อยละ 0.06527)
- ▶ ค่าใช้จ่ายอื่น ตามที่จ่ายจริง ไม่เกินร้อยละ 3.21

การกระจายการลงทุน



ผลการดำเนินงานของกองทุนเทียบกับเกณฑ์มาตรฐาน

ผลตอบแทนจากการลงทุน	% ตามช่วงเวลา				% ต่อปี			
	YTD	3 เดือน	6 เดือน	1 ปี	3 ปี	5 ปี	10 ปี	ตั้งแต่จัดตั้ง
SCBMSE	3.69%	13.61%	7.49%	9.72%	-7.07%	6.75%	n.a.	5.76%
เกณฑ์มาตรฐาน ¹	1.24%	22.99%	11.31%	0.04%	-4.08%	5.74%	n.a.	2.45%
ความผันผวนของผลการดำเนินงาน	3.39%	8.67%	11.77%	29.61%	20.40%	17.87%	n.a.	17.61%
ความผันผวนของเกณฑ์มาตรฐาน	4.97%	11.53%	13.39%	30.07%	19.51%	16.46%	n.a.	16.14%

ผลการดำเนินงานรายปี	2554	2555	2556	2557	2558	2559	2560	2561	2562	2563
SCBMSE	n.a.	n.a.	n.a.	n.a.	4.02%	34.28%	21.50%	-25.09%	5.71%	0.60%
เกณฑ์มาตรฐาน ¹	n.a.	n.a.	n.a.	n.a.	-13.40%	23.85%	17.30%	-8.08%	4.29%	-5.24%
ความผันผวนของผลการดำเนินงาน	n.a.	n.a.	n.a.	n.a.	16.42%	15.86%	10.11%	15.19%	11.34%	29.84%
ความผันผวนของเกณฑ์มาตรฐาน	n.a.	n.a.	n.a.	n.a.	13.76%	14.21%	6.43%	12.05%	9.40%	29.92%

วันที่เปิดให้บริการ 21 มกราคม 2558

รายละเอียดกองทุน

	ร้อยละ ของ NAV
ทรัพย์สินและการลงทุนสูงสุด 5 อันดับแรก	
1.หุ้น บมจ.ทีเอสโก้ไฟแนนเชียลกรุ๊ป	4.04
2.หุ้น บมจ.ศุภกาลัย	3.22
3.หุ้น บมจ.เจ เอ็ม ที เน็ทเวอร์ค เซอร์วิสซีเอส	2.95
4.หุ้น บมจ.ธนาคารเกียรตินาคินภัทร	2.78
5.หุ้น บมจ.เมเจอร์ ซินีเพล็กซ์ กรุ๊ป	2.63
กลุ่มอุตสาหกรรมที่มีมูลค่าการลงทุนสูงสุด 5 อันดับแรก	
1.พัฒนาอสังหาริมทรัพย์	13.67
2.พลังงานและสาธารณูปโภค	12.63
3.เงินทุนและหลักทรัพย์	9.29
4.ธนาคาร	8.84
5.พาณิชย์	7.65

AIMC Category Performance Report

AIMC Category	Peer Percentile	Return (%)					Standard Deviation (%)						
		3M	6M	1Y	3Y	5Y	10Y	3M	6M	1Y	3Y	5Y	10Y
Equity Small - Mid Cap	5th Percentile	26.13	24.69	34.89	0.83	7.61	17.78	16.90	26.54	22.51	18.74		
	25th Percentile	18.75	18.54	25.02	-0.20	6.83	17.88	16.99	29.58	24.15	20.14		
	50th Percentile	17.55	17.22	21.33	-4.35	5.95	19.13	17.79	30.00	24.59	20.93		
	75th Percentile	15.36	13.89	10.91	-7.08	4.63	20.73	19.47	30.45	25.15	21.33		
	95th Percentile	11.43	8.02	5.24	-	2.00	22.35	20.77	31.31	26.45	22.28		

หมายเหตุ

¹ดัชนีผลตอบแทนรวมตลาดหลักทรัพย์แห่งประเทศไทย (SET TRI) สัดส่วน 100%

กองทุนรวมมีการเปลี่ยนแปลง Benchmark ผู้ลงทุนสามารถศึกษารายละเอียดการเปลี่ยนแปลงได้ที่หนังสือชี้ชวนส่วนสรุปข้อมูลสำคัญของกองทุนรวม