



สรุปข้อมูลกองทุน

- ▶ ประเภทกองทุน กองทุนรวมหุ้นระยะยาว
- ▶ วันที่จดทะเบียน 12 ตุลาคม 2548
- ▶ นโยบายการลงทุน ลงทุนในหรือมีไว้ซึ่งตราสารแห่งทุนประเภทหุ้นสามัญของ บริษัทจดทะเบียนในตลาดหลักทรัพย์แห่งประเทศไทย (SET) และ/หรือตลาดหลักทรัพย์เอ็ม เอ ไอ (MAI) โดย เฉพาะในกรอบปีบัญชีไม่น้อยกว่าร้อยละ 65 ของ NAV โดย เน้นลงทุนในหุ้นที่มีพื้นฐานมั่นคง และ/หรือมีแนวโน้มใน การเจริญเติบโตสูง ทั้งนี้ จะต้องมีฐานะการลงทุนสุทธิในหุ้น สามัญดังกล่าวเฉลี่ยในรอบปีบัญชีไม่น้อยกว่าร้อยละ 65 ของมูลค่าทรัพย์สินสุทธิของกองทุนรวม
- ▶ มูลค่าทรัพย์สินสุทธิ 2,455.21 ล้านบาท
- ▶ มูลค่าทรัพย์สินสุทธิต่อหน่วย 25.8017 บาท
- ▶ นโยบายเงินปันผล ไม่จ่ายปันผล
- ▶ นโยบายการรับซื้อคืนหน่วยลงทุนอัตโนมัติ ไม่รับซื้อคืนหน่วยลงทุนอัตโนมัติ
- ▶ ความเสี่ยงของกองทุน
 1. ความเสี่ยงจากการขาดสภาพคล่องของตราสาร
 2. ความเสี่ยงจากการดำเนินงานของผู้ออกตราสาร
 3. ความเสี่ยงจากการลงทุนในตราสารที่มีสัญญาซื้อขายล่วงหน้า
 4. ความเสี่ยงจากความผันผวนของราคาตราสาร
 5. ความเสี่ยงจากความสามารถในการชำระหนี้ของผู้ออกตราสาร
 6. ความเสี่ยงจากที่คู่สัญญาในการทำธุรกรรมไม่สามารถทำตามข้อ สัญญาที่ตกลงกันได้
 7. ความเสี่ยงด้านกฎหมาย
- ▶ ความเสี่ยงการป้องกันความเสี่ยง FX ไม่มีนโยบายการป้องกันความเสี่ยง FX
- ▶ ประเภทกองทุนรวมตาม AIMC Equity General

การซื้อขาย/สับเปลี่ยน หน่วยลงทุน

- ▶ วันเวลา ก่อน 15.30 น. ของทุกวันที่ทำการซื้อขายสับเปลี่ยนหน่วยลง ทุนและก่อน 16.00 น. ทางระบบอิเล็กทรอนิกส์
- ▶ มูลค่าขั้นต่ำซื้อครั้งแรก/ครั้งถัดไป 1,000 บาท / 1,000 บาท
- ▶ มูลค่าขั้นต่ำการขายคืน 0 บาท
- ▶ มูลค่าขั้นต่ำคงเหลือในบัญชี 0 บาท
- ▶ การชำระเงินค่าขายคืน 2 วันทำการหลังจากวันที่รายการ (T+2)

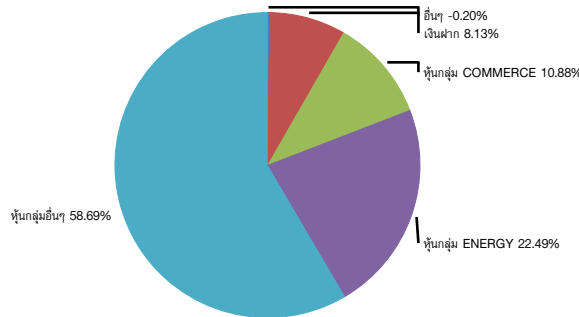
ค่าธรรมเนียมที่เก็บจากผู้ถือหน่วย

- ▶ ค่าธรรมเนียมการขาย ไม่เกินร้อยละ 0.535 ของมูลค่าหน่วยลงทุนต่อหน่วย (ยกเว้นไม่เรียกเก็บ)
- ▶ ค่าธรรมเนียมการรับซื้อคืน ไม่เกินร้อยละ 0.535 ของมูลค่าหน่วยลงทุนต่อหน่วย (ยกเว้นไม่เรียกเก็บ)
- ▶ ค่าธรรมเนียมการสับเปลี่ยนเข้า ไม่เกินร้อยละ 0.535 ของมูลค่าหน่วยลงทุนต่อหน่วย (ยกเว้นไม่เรียกเก็บ)
- ▶ ค่าธรรมเนียมการสับเปลี่ยนออก ต่าง บลจ. ไม่เกินร้อยละ 0.535 ของมูลค่าหน่วยลงทุนต่อหน่วย
- ▶ ค่าธรรมเนียมการสับเปลี่ยนออก ไม่เกินร้อยละ 0.535 ของมูลค่าหน่วยลงทุนต่อหน่วย (ยกเว้นไม่เรียกเก็บ)
- ▶ ค่าใช้จ่ายซื้อขายหลักทรัพย์ (ซื้อ/ขาย/สับเปลี่ยนเข้า/สับเปลี่ยนออก) ไม่มี
- ▶ ค่าธรรมเนียมการโอน ไม่มี

ค่าธรรมเนียมที่เก็บจากกองทุน (รวม VAT) (% ต่อปี NAV)

- ▶ ค่าธรรมเนียมการจัดการ ไม่เกินร้อยละ 2.1650875 ต่อปี (ปัจจุบันเรียกเก็บร้อยละ 2.130905)
- ▶ ค่าธรรมเนียมผู้ดูแลผลประโยชน์ ไม่เกินร้อยละ 0.0642 ต่อปี (ปัจจุบันเรียกเก็บร้อยละ 0.02675)
- ▶ ค่าธรรมเนียมนายทะเบียน ไม่เกินร้อยละ 0.11 ต่อปี (ปัจจุบันเรียกเก็บร้อยละ 0.06634)
- ▶ ค่าใช้จ่ายอื่น ตามที่จ่ายจริง ไม่เกินร้อยละ 2.2750875

การกระจายการลงทุน



ผลการดำเนินงานของกองทุนเทียบกับเกณฑ์มาตรฐาน

ผลตอบแทนจากการลงทุน	% ตามช่วงเวลา				% ต่อปี			
	YTD	3 เดือน	6 เดือน	1 ปี	3 ปี	5 ปี	10 ปี	ตั้งแต่จัดตั้ง
SCBLT3	8.15%	8.86%	16.23%	11.91%	-5.55%	4.59%	4.60%	6.35%
เกณฑ์มาตรฐาน ¹	3.55%	6.62%	14.88%	15.13%	-3.48%	5.66%	7.78%	8.92%
ความผันผวนของผลการดำเนินงาน	5.97%	9.74%	13.85%	31.04%	21.19%	17.94%	18.39%	19.67%
ความผันผวนของเกณฑ์มาตรฐาน	5.89%	9.69%	13.27%	29.07%	19.56%	16.46%	16.74%	19.74%

ผลการดำเนินงานรายปี	2554	2555	2556	2557	2558	2559	2560	2561	2562	2563
SCBLT3	-13.89%	41.09%	-6.28%	16.72%	-14.76%	15.36%	20.70%	-10.40%	3.73%	-11.72%
เกณฑ์มาตรฐาน ¹	3.69%	40.53%	-3.63%	19.12%	-11.23%	23.85%	17.30%	-8.08%	4.29%	-5.24%
ความผันผวนของผลการดำเนินงาน	24.83%	13.45%	23.86%	14.30%	15.40%	14.97%	8.09%	14.03%	10.48%	32.05%
ความผันผวนของเกณฑ์มาตรฐาน	22.54%	12.72%	20.92%	13.03%	13.73%	14.21%	6.43%	12.05%	9.40%	29.92%

วันที่เปิดให้บริการ 12 ตุลาคม 2548

รายละเอียดกองทุน

	ร้อยละ ของ NAV
ทรัพย์สินและการลงทุนสูงสุด 5 อันดับแรก	
1.หุ้น บมจ.ปตท.	6.46
2.หุ้น บมจ.ท่าอากาศยานไทย	5.25
3.หุ้น บมจ.ซีพี ออลล์	3.13
4.หุ้น บมจ. ปตท. น้ำมันและการค้าปลีก	3.05
5.หุ้น บมจ.ปตท.สำรวจและผลิตปิโตรเลียม	2.64
กลุ่มอุตสาหกรรมที่มีมูลค่าการลงทุนสูงสุด 5 อันดับแรก	
1.พลังงานและสาธารณูปโภค	22.49
2.พาณิชย์	10.88
3.ธนาคาร	8.93
4.ขนส่งและโลจิสติกส์	7.55
5.เงินทุนและหลักทรัพย์	6.99

AIMC Category Performance Report

AIMC Category	Peer Percentile	Return (%)					Standard Deviation (%)						
		3M	6M	1Y	3Y	5Y	10Y	3M	6M	1Y	3Y	5Y	10Y
Equity General	5th Percentile	14.91	22.10	26.11	-0.15	7.61	8.54	14.94	14.16	21.32	14.36	13.02	12.45
	25th Percentile	9.63	15.81	15.20	-4.06	4.89	6.92	17.68	17.42	26.14	18.41	15.48	15.92
	50th Percentile	7.31	12.87	10.50	-5.92	3.28	6.02	19.51	18.74	27.46	19.98	16.66	16.35
	75th Percentile	5.91	9.94	5.90	-7.12	1.90	4.87	20.87	19.97	29.06	21.12	17.72	16.93
	95th Percentile	2.31	3.86	0.82	-9.81	-0.19	3.03	24.44	21.81	32.67	23.09	18.83	18.14

หมายเหตุ

¹ดัชนีผลตอบแทนรวมตลาดหลักทรัพย์แห่งประเทศไทย (SET TRI) สัดส่วน 100%

กองทุนรวมมีการเปลี่ยนแปลง Benchmark ผู้ลงทุนสามารถศึกษารายละเอียดการเปลี่ยนแปลงได้ที่หนังสือชี้ชวนส่วนสรุปข้อมูลสำคัญของกองทุนรวม