



สรุปข้อมูลกองทุน

- ▶ ประเภทกองทุน กองทุนที่ลงทุนในต่างประเทศ
- ▶ วันที่จดทะเบียน 24 มีนาคม 2558
- ▶ นโยบายการลงทุน กองทุนมีนโยบายเน้นลงทุนในหน่วยลงทุนของกองทุนรวมต่างประเทศเพียงกองทุนเดียวโดยเฉลี่ยในรอบปีบัญชีไม่น้อยกว่าร้อยละ 80 ของมูลค่าทรัพย์สินสุทธิของกองทุน ได้แก่ iShares India 50 ETF ซึ่งเป็นกองทุนประเภท Exchange Traded Fund (Equity ETF) ที่จดทะเบียนในตลาดหลักทรัพย์แอสแอนด์ (NASDAQ STOCK MARKET) ประเทศสหรัฐอเมริกา
- ▶ มูลค่าทรัพย์สินสุทธิ 179.48 ล้านบาท
- ▶ มูลค่าทรัพย์สินสุทธิต่อหน่วย 15.0107 บาท
- ▶ นโยบายเงินปันผล ไม่จ่ายปันผล
- ▶ นโยบายการรับซื้อคืนหน่วยลงทุนอัตโนมัติ ไม่รับซื้อคืนหน่วยลงทุนอัตโนมัติ
- ▶ ความเสี่ยงของกองทุน
 1. ความเสี่ยงจากการขาดสภาพคล่องของตราสาร
 2. ความเสี่ยงจากการดำเนินงานของผู้ออกตราสาร
 3. ความเสี่ยงจากการลงทุนในต่างประเทศ
 4. ความเสี่ยงจากข้อจำกัดการนำเงินลงทุนกลับประเทศ
 5. ความเสี่ยงจากความผันผวนของราคาตราสาร
 6. ความเสี่ยงจากความสามารถในการชำระหนี้ของผู้ออกตราสาร
 7. ความเสี่ยงจากที่คู่สัญญาในการทำธุรกรรมไม่สามารถทำตามข้อสัญญาที่ตกลงกันได้
 8. ความเสี่ยงจากอัตราแลกเปลี่ยนเงิน
 9. ความเสี่ยงที่เกิดจากการได้รับชำระเงินค่าขายคืนหน่วยลงทุนของกองทุนรวมต่างประเทศสาขา
- ▶ ความเสี่ยงการป้องกันความเสี่ยง FX ดุลยพินิจ
- ▶ ประเภทกองทุนรวมตาม AIMC India Equity

การซื้อขาย/ลับเปลี่ยน หน่วยลงทุน

- ▶ วันเวลา ก่อน 15.30 น. ของทุกวันที่ทำการซื้อขายลับเปลี่ยนหน่วยลงทุนและก่อน 16.00 น. ทางระบบอิเล็กทรอนิกส์
- ▶ มูลค่าขั้นต่ำซื้อครั้งแรก/ครั้งถัดไป 1 บาท / 1 บาท
- ▶ มูลค่าขั้นต่ำการขายคืน 1 บาท
- ▶ มูลค่าขั้นต่ำคงเหลือในบัญชี 1 บาท
- ▶ การชำระเงินค่าขายคืน 3 วันทำการหลังจากวันทำรายการ (T+3)

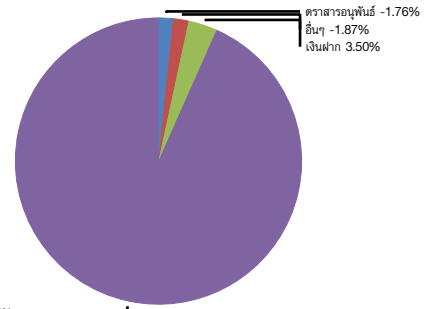
ค่าธรรมเนียมที่เก็บจากผู้ถือหน่วย

- ▶ ค่าธรรมเนียมการขาย ไม่เกินร้อยละ 3.21 ของมูลค่าหน่วยลงทุนต่อหน่วย (ปัจจุบันเรียกเก็บร้อยละ 0.5)
- ▶ ค่าธรรมเนียมการรับซื้อคืน ไม่เกินร้อยละ 3.21 ของมูลค่าหน่วยลงทุนต่อหน่วย (ยกเว้นไม่เรียกเก็บ)
- ▶ ค่าธรรมเนียมการลับเปลี่ยนเข้า ไม่เกินร้อยละ 3.21 ของมูลค่าหน่วยลงทุนต่อหน่วย (ปัจจุบันเรียกเก็บร้อยละ 0.5)
- ▶ ค่าธรรมเนียมการลับเปลี่ยนออก ไม่เกินร้อยละ 3.21 ของมูลค่าหน่วยลงทุนต่อหน่วย (ยกเว้นไม่เรียกเก็บ)
- ▶ ค่าใช้จ่ายซื้อขายหลักทรัพย์ (ซื้อ/ขาย/ลับเปลี่ยนเข้า/ลับเปลี่ยนออก) ไม่เกินร้อยละ 0.75 ของมูลค่าหน่วยลงทุนต่อหน่วย (ปัจจุบันเรียกเก็บร้อยละ 0.05)
- ▶ ค่าธรรมเนียมการโอน 10 บาทต่อ 1,000 หน่วย

ค่าธรรมเนียมที่เก็บจากกองทุน (รวม VAT) (% ต่อปี NAV)

- ▶ ค่าธรรมเนียมการจัดการ ไม่เกินร้อยละ 2.565 ต่อปี (ปัจจุบันเรียกเก็บร้อยละ 1.00473)
- ▶ ค่าธรรมเนียมผู้ดูแลผลประโยชน์ ไม่เกินร้อยละ 0.107 ต่อปี (ปัจจุบันเรียกเก็บร้อยละ 0.0321)
- ▶ ค่าธรรมเนียมนายทะเบียน ไม่เกินร้อยละ 0.11 ต่อปี (ปัจจุบันเรียกเก็บร้อยละ 0.06955)
- ▶ ค่าใช้จ่ายอื่น ตามที่จ่ายจริง ไม่เกินร้อยละ 2.675

การกระจายการลงทุน



ผลการดำเนินงานของกองทุนเทียบกับเกณฑ์มาตรฐาน

ผลตอบแทนจากการลงทุน	% ตามช่วงเวลา				% ต่อปี				
	YTD	3 เดือน	6 เดือน	1 ปี	3 ปี	5 ปี	10 ปี	ตั้งแต่จัดตั้ง	
SCBINDIAA	1.58%	1.58%	9.61%	18.44%	n.a.	n.a.	n.a.	2.99%	
เกณฑ์มาตรฐาน ¹	5.66%	5.66%	12.80%	30.31%	n.a.	n.a.	n.a.	9.65%	
ความผันผวนของผลการดำเนินงาน	6.38%	6.38%	8.31%	10.48%	n.a.	n.a.	n.a.	15.69%	
ความผันผวนของเกณฑ์มาตรฐาน	5.75%	5.75%	7.87%	9.86%	n.a.	n.a.	n.a.	14.84%	

ผลการดำเนินงานรายปี	2557	2558	2559	2560	2561	2562	2563	2564	2565	2566
SCBINDIAA	n.a.	n.a.	n.a.	n.a.	n.a.	n.a.	n.a.	4.06%	-8.96%	12.32%
เกณฑ์มาตรฐาน ¹	n.a.	n.a.	n.a.	n.a.	n.a.	n.a.	n.a.	5.42%	-2.98%	17.97%
ความผันผวนของผลการดำเนินงาน	n.a.	n.a.	n.a.	n.a.	n.a.	n.a.	n.a.	14.80%	20.61%	10.15%
ความผันผวนของเกณฑ์มาตรฐาน	n.a.	n.a.	n.a.	n.a.	n.a.	n.a.	n.a.	14.08%	19.25%	10.20%

วันที่เปิดให้บริการ 11 สิงหาคม 2564

รายละเอียดกองทุน

	ร้อยละ ของ NAV
ทรัพย์สินและการลงทุนสูงสุด 5 อันดับแรก	
1.หน่วยลงทุน ISHARES INDIA 50 ETF	100.13
กลุ่มอุตสาหกรรมที่มีมูลค่าการลงทุนสูงสุด 5 อันดับแรก	
1.หน่วยลงทุน	100.13

รายละเอียดกองทุนหลัก

ดูรายละเอียดข้อมูลการลงทุนของกองทุนหลักที่ www.scbam.com
เอกสารกองทุนเปิดไทยพาณิชย์ หุ้นอินเดีย (ชนิดสะสมมูลค่า)
-- เอกสารกองทุนหลักที่ลงทุนในต่างประเทศ

AIMC Category Performance Report

AIMC Category	Average Trailing Return (%)							Average Calendar Year Return (%)				
	YTD	3M	6M	1Y	3Y	5Y	10Y	2562	2563	2564	2565	2566
India Equity	3.91	3.91	11.42	26.76	8.19	8.27	8.14	1.06	12.07	26.23	-12.85	16.93

หมายเหตุ

¹ดัชนี Nifty 50 สัดส่วน 100% ปรับด้วยต้นทุนการป้องกันความเสี่ยงอัตราแลกเปลี่ยนในช่วงระยะเวลาที่คำนวณผลตอบแทนของตัวชี้วัดเพื่อคำนวณผลตอบแทนเป็นสกุลเงินบาทในอัตราส่วน 50% และปรับด้วยอัตราแลกเปลี่ยน เพื่อคำนวณผลตอบแทนเป็นสกุลเงินบาทในอัตราส่วน 50%