



## สรุปข้อมูลกองทุน

- ▶ ประเภทกองทุน กองทุนที่ลงทุนในต่างประเทศ
- ▶ วันที่จดทะเบียน 24 พฤศจิกายน 2558
- ▶ นโยบายการลงทุน กองทุนมีนโยบายลงทุนในหลักทรัพย์หรือทรัพย์สินที่เสนอขายในต่างประเทศ เช่น ตราสารแห่งหนึ่งระยะสั้นทั้งภาครัฐและ/หรือภาคสถาบันการเงิน และ/หรือภาคเอกชน และ/หรือเงินฝาก และ/หรือหน่วยลงทุนของกองทุนรวมตราสารแห่งหนึ่ง เป็นต้น ตลอดจนหลักทรัพย์อื่นหรือทรัพย์สินอื่น และ/หรือหากดอกลงโดยวิธีการอื่นอย่างใดอย่างหนึ่งหรือหลายอย่าง ตามที่คณะกรรมการ ก.ล.ด. หรือสำนักงานคณะกรรมการ ก.ล.ด.ประกาศกำหนด หรือเห็นชอบให้กองลงทุนลงทุนได้ โดยลงทุนในต่างประเทศเฉลี่ยในรอบปีบัญชีไม่น้อยกว่าร้อยละ 80 ของมูลค่าทรัพย์สินสุทธิของกองทุน
- ▶ มูลค่าทรัพย์สินสุทธิ 0.00 ล้านบาท
- ▶ มูลค่าทรัพย์สินสุทธิต่อหน่วย 11.5125 บาท
- ▶ นโยบายเงินปันผล ไม่จ่ายปันผล
- ▶ นโยบายการรับซื้อคืนหน่วยลงทุนอัตโนมัติ ไม่รับซื้อคืนหน่วยลงทุนอัตโนมัติ
- ▶ ความเสี่ยงของกองทุน
  1. ความเสี่ยงจากการเข้าทำสัญญาซื้อขายล่วงหน้า
  2. ความเสี่ยงจากการขาดสภาพคล่องของตราสาร
  3. ความเสี่ยงจากการดำเนินงานของผู้ออกตราสาร
  4. ความเสี่ยงจากการลงทุนในต่างประเทศ
  5. ความเสี่ยงจากข้อจำกัดการนำเงินลงทุนกลับประเทศ
  6. ความเสี่ยงจากความผันผวนของราคาตราสาร
  7. ความเสี่ยงจากความสามารถในการชำระหนี้ของผู้ออกตราสาร
  8. ความเสี่ยงจากที่คู่สัญญาในการทำธุรกรรมไม่สามารถชำระหนี้ตามข้อสัญญาที่ตกลงกันได้
  9. ความเสี่ยงจากอัตราแลกเปลี่ยนเงิน
  10. ความเสี่ยงที่เกิดจากการได้รับชำระเงินค่าขายคืนหน่วยลงทุนกองทุนรวมต่างประเทศล่าช้า
- ▶ ความเสี่ยงการป้องกันความเสี่ยง FX ดุลยพินิจ
- ▶ ประเภทกองทุนรวมตาม AIMC Global Bond Discretionary F/X Hedge or Unhedge

## การซื้อขาย/สับเปลี่ยน หน่วยลงทุน

- ▶ วันเวลา ก่อน 15.30 น. ของทุกวันทำการซื้อขายสับเปลี่ยนหน่วยลงทุนและก่อน 16.00 น. ทางระบบอิเล็กทรอนิกส์
- ▶ มูลค่าขั้นต่ำซื้อครั้งแรก/ครั้งถัดไป 1 บาท / 1 บาท
- ▶ มูลค่าขั้นต่ำการขายคืน 1 บาท
- ▶ มูลค่าขั้นต่ำคงเหลือในบัญชี 1 บาท
- ▶ การชำระเงินค่าขายคืน 3 วันทำการหลังจากวันทำรายการ (T+3)

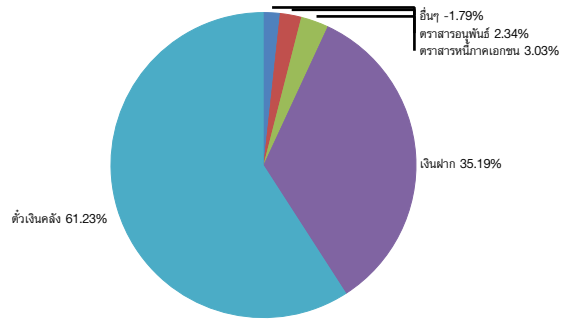
## ค่าธรรมเนียมที่เก็บจากผู้ถือหน่วย

- ▶ ค่าธรรมเนียมการขาย ไม่เกินร้อยละ 3.21 ของมูลค่าหน่วยลงทุนต่อหน่วย (ยกเว้นไม่เรียกเก็บ)
- ▶ ค่าธรรมเนียมการรับซื้อคืน ไม่เกินร้อยละ 3.21 ของมูลค่าหน่วยลงทุนต่อหน่วย (ยกเว้นไม่เรียกเก็บ)
- ▶ ค่าธรรมเนียมการสับเปลี่ยนเข้า ไม่เกินร้อยละ 3.21 ของมูลค่าหน่วยลงทุนต่อหน่วย (ยกเว้นไม่เรียกเก็บ)
- ▶ ค่าธรรมเนียมการสับเปลี่ยนออก ไม่เกินร้อยละ 3.21 ของมูลค่าหน่วยลงทุนต่อหน่วย (ยกเว้นไม่เรียกเก็บ)
- ▶ ค่าใช้จ่ายซื้อขายหลักทรัพย์ (ซื้อ/ขาย/สับเปลี่ยนเข้า/สับเปลี่ยนออก) ไม่เกินร้อยละ 0.75 ของมูลค่าหน่วยลงทุนต่อหน่วย (ยกเว้นไม่เรียกเก็บ)
- ▶ ค่าธรรมเนียมการโอน 10 บาทต่อ 1,000 หน่วย

## ค่าธรรมเนียมที่เก็บจากกองทุน (รวม VAT) (% ต่อปี NAV)

- ▶ ค่าธรรมเนียมการจัดการ ไม่เกินร้อยละ 1.495 ต่อปี (ยกเว้นไม่เรียกเก็บ)
- ▶ ค่าธรรมเนียมผู้ดูแลผลประโยชน์ ไม่เกินร้อยละ 0.107 ต่อปี (ปัจจุบันเรียกเก็บร้อยละ 0.03745)
- ▶ ค่าธรรมเนียมนายทะเบียน ไม่เกินร้อยละ 0.11 ต่อปี (ปัจจุบันเรียกเก็บร้อยละ 0.06955)
- ▶ ค่าใช้จ่ายอื่น ตามที่จ่ายจริง ไม่เกินร้อยละ 2.675

## การกระจายการลงทุน



## ผลการดำเนินงานของกองทุนเทียบกับเกณฑ์มาตรฐาน

| ผลตอบแทนจากการลงทุน         | % ตามช่วงเวลา |         |         |      | % ต่อปี |      |       |                |
|-----------------------------|---------------|---------|---------|------|---------|------|-------|----------------|
|                             | YTD           | 3 เดือน | 6 เดือน | 1 ปี | 3 ปี    | 5 ปี | 10 ปี | ตั้งแต่จัดตั้ง |
| SCBFSTP                     | 8.11%         | 8.11%   | 2.32%   | n.a. | n.a.    | n.a. | n.a.  | 11.56%         |
| เกณฑ์มาตรฐาน <sup>1</sup>   | 7.80%         | 7.80%   | 2.31%   | n.a. | n.a.    | n.a. | n.a.  | 11.46%         |
| ความผันผวนของผลการดำเนินงาน | 3.94%         | 3.94%   | 6.38%   | n.a. | n.a.    | n.a. | n.a.  | 8.27%          |
| ความผันผวนของเกณฑ์มาตรฐาน   | 4.01%         | 4.01%   | 6.45%   | n.a. | n.a.    | n.a. | n.a.  | 8.19%          |

| ผลการดำเนินงานรายปี         | 2557 | 2558 | 2559 | 2560 | 2561 | 2562 | 2563 | 2564 | 2565 | 2566 |       |
|-----------------------------|------|------|------|------|------|------|------|------|------|------|-------|
| SCBFSTP                     | n.a. | n.a. | n.a. | n.a. | n.a. | n.a. | n.a. | n.a. | n.a. | n.a. | 3.19% |
| เกณฑ์มาตรฐาน <sup>1</sup>   | n.a. | n.a. | n.a. | n.a. | n.a. | n.a. | n.a. | n.a. | n.a. | n.a. | 3.39% |
| ความผันผวนของผลการดำเนินงาน | n.a. | n.a. | n.a. | n.a. | n.a. | n.a. | n.a. | n.a. | n.a. | n.a. | 8.81% |
| ความผันผวนของเกณฑ์มาตรฐาน   | n.a. | n.a. | n.a. | n.a. | n.a. | n.a. | n.a. | n.a. | n.a. | n.a. | 8.65% |

วันที่เปิดให้บริการ 19 เมษายน 2566

## รายละเอียดกองทุน

| หลักทรัพย์สูงสุด 5 อันดับแรก                                    | Credit Rating | ร้อยละ ของ NAV |
|---|---------------|----------------|
| พันธบัตรรัฐบาลประเทศญี่ปุ่น                                     | A             | 30.54          |
| พันธบัตรรัฐบาลประเทศญี่ปุ่น                                     | A             | 12.02          |
| เงินฝากประจำ 6 เดือน THE SAUDI NATIONAL BANK., SINGAPORE BRANCH | A-            | 9.86           |
| พันธบัตรรัฐบาลประเทศญี่ปุ่น                                     | A             | 8.96           |
| พันธบัตรรัฐบาลประเทศญี่ปุ่น                                     | A             | 5.97           |

## AIMC Category Performance Report

| AIMC Category                                  | Average Trailing Return (%) |      |      |      |       |      | Average Calendar Year Return (%) |      |      |      |        |      |
|--|-----------------------------|------|------|------|-------|------|----------------------------------|------|------|------|--------|------|
|  | YTD                         | 3M   | 6M   | 1Y   | 3Y    | 5Y   | 10Y                              | 2562 | 2563 | 2564 | 2565   | 2566 |
| Global Bond Discretionary F/X Hedge or Unhedge | 1.43                        | 1.43 | 4.55 | 2.81 | -2.03 | 0.03 | -1.02                            | 5.14 | 3.62 | 1.13 | -10.76 | 2.91 |

## หมายเหตุ

<sup>1</sup>ดัชนี BofA Merrill Lynch US 3-month Treasury Bill สัดส่วน 100% ปรับด้วยอัตราแลกเปลี่ยน เพื่อเทียบกับค่าสกุลเงินบาท ณ วันที่คำนวณผลตอบแทน