



สรุปข้อมูลกองทุน

- ▶ ประเภทกองทุน กองทุนรวมตราสารหนี้
- ▶ วันที่จดทะเบียน 30 พฤษภาคม 2561
- ▶ นโยบายการลงทุน กองทุนจะลงทุนในตราสารหนี้ภาครัฐ ตราสารตลาดเงิน ตราสารหนี้ที่ออกโดยธนาคารที่มีกฎหมายเฉพาะจัดตั้งขึ้น ตราสารหนี้ภาคสถาบันการเงิน ตราสารหนี้ภาคเอกชน เงินฝาก หรือตราสารเทียบเท่าเงินฝาก ทั้งในและหรือต่างประเทศในสัดส่วนที่เหมาะสมและแต่ละช่วงเวลา รวมถึงอาจลงทุนในหรือมีไว้ซึ่งสัญญาซื้อขายล่วงหน้าเพื่อเพิ่มประสิทธิภาพการบริหารการลงทุน
- ▶ มูลค่าทรัพย์สินสุทธิ 9,900.44 ล้านบาท
- ▶ มูลค่าทรัพย์สินสุทธิต่อหน่วย 10.5226 บาท
- ▶ นโยบายเงินปันผล ไม่จ่ายปันผล
- ▶ นโยบายการรับซื้อคืนหน่วยลงทุนอัตโนมัติ ไม่รับซื้อคืนหน่วยลงทุนอัตโนมัติ
- ▶ ความเสี่ยงของกองทุน
 1. ความเสี่ยงจากการไถ่ถอนคืนตราสารที่ลงทุนก่อนครบกำหนด
 2. ความเสี่ยงจากการขาดสภาพคล่องของตราสาร
 3. ความเสี่ยงจากการดำเนินงานของผู้ออกตราสาร
 4. ความเสี่ยงจากการลงทุนในตราสารที่มีสัญญาซื้อขายล่วงหน้าแฝง
 5. ความเสี่ยงจากการลงทุนในต่างประเทศ
 6. ความเสี่ยงจากข้อจำกัดการนำเงินลงทุนกลับประเทศ
 7. ความเสี่ยงจากความผันผวนของราคาตราสาร
 8. ความเสี่ยงจากความสามารถในการชำระหนี้ของผู้ออกตราสาร
 9. ความเสี่ยงที่เกิดจากการเปลี่ยนแปลงของอัตราดอกเบี้ย
- ▶ ความเสี่ยงการป้องกันความเสี่ยง FX ดุลยพินิจ
- ▶ ประเภทกองทุนรวมตาม AIMC Mid Term General Bond

การซื้อขาย/สับเปลี่ยน หน่วยลงทุน

- ▶ วันเวลา ก่อน 15.30 น. ของทุกวันที่ทำการซื้อขายสับเปลี่ยนหน่วยลงทุนและก่อน 16.00 น. ทางระบบอิเล็กทรอนิกส์
- ▶ มูลค่าขั้นต่ำซื้อครั้งแรก/ครั้งถัดไป 1 บาท / 1 บาท
- ▶ มูลค่าขั้นต่ำการขายคืน 1 บาท
- ▶ มูลค่าขั้นต่ำคงเหลือในบัญชี 1 บาท
- ▶ การชำระเงินค่าขายคืน 1 วันทำการหลังจากวันที่รายการ (T+1)

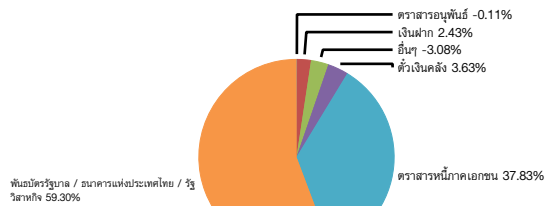
ค่าธรรมเนียมที่เก็บจากผู้ถือหน่วย

- ▶ ค่าธรรมเนียมการขาย ไม่เกินร้อยละ 3.21 ของมูลค่าหน่วยลงทุนต่อหน่วย (ยกเว้นไม่เรียกเก็บ)
- ▶ ค่าธรรมเนียมการรับซื้อคืน ไม่เกินร้อยละ 3.21 ของมูลค่าหน่วยลงทุนต่อหน่วย (ยกเว้นไม่เรียกเก็บ)
- ▶ ค่าธรรมเนียมการสับเปลี่ยนเข้า ไม่เกินร้อยละ 3.21 ของมูลค่าหน่วยลงทุนต่อหน่วย (ยกเว้นไม่เรียกเก็บ)
- ▶ ค่าธรรมเนียมการสับเปลี่ยนออก ไม่เกินร้อยละ 3.21 ของมูลค่าหน่วยลงทุนต่อหน่วย (ยกเว้นไม่เรียกเก็บ)
- ▶ ค่าใช้จ่ายซื้อขายหลักทรัพย์ (ซื้อ/ขาย/สับเปลี่ยนเข้า/สับเปลี่ยนออก) ไม่มี
- ▶ ค่าธรรมเนียมการโอน 10 บาทต่อ 1,000 หน่วย

ค่าธรรมเนียมที่เก็บจากกองทุน (รวม VAT) (% ต่อปี NAV)

- ▶ ค่าธรรมเนียมการจัดการ ไม่เกินร้อยละ 2.68 ต่อปี (ปัจจุบันเรียกเก็บร้อยละ 0.428)
- ▶ ค่าธรรมเนียมผู้ดูแลผลประโยชน์ ไม่เกินร้อยละ 0.11 ต่อปี (ปัจจุบันเรียกเก็บร้อยละ 0.0321)
- ▶ ค่าธรรมเนียมนายทะเบียน ไม่เกินร้อยละ 0.11 ต่อปี (ปัจจุบันเรียกเก็บร้อยละ 0.06527)
- ▶ ค่าใช้จ่ายอื่น ตามที่จ่ายจริง ไม่เกินร้อยละ 2.68

การกระจายการลงทุน



ผลการดำเนินงานของกองทุนเทียบกับเกณฑ์มาตรฐาน

ผลตอบแทนจากการลงทุน	% ตามช่วงเวลา				% ต่อปี			
	YTD	3 เดือน	6 เดือน	1 ปี	3 ปี	5 ปี	10 ปี	ตั้งแต่จัดตั้ง
SCBFIXEDA	0.77%	0.24%	0.67%	1.69%	1.62%	n.a.	n.a.	1.57%
เกณฑ์มาตรฐาน ¹	0.32%	0.15%	0.32%	0.59%	1.20%	n.a.	n.a.	1.23%
ความผันผวนของผลการดำเนินงาน	0.12%	0.03%	0.09%	0.17%	0.38%	n.a.	n.a.	0.37%
ความผันผวนของเกณฑ์มาตรฐาน	0.04%	0.02%	0.03%	0.05%	0.09%	n.a.	n.a.	0.09%

ผลการดำเนินงานรายปี	2554	2555	2556	2557	2558	2559	2560	2561	2562	2563
SCBFIXEDA	n.a.	n.a.	n.a.	n.a.	n.a.	n.a.	n.a.	0.74%	2.37%	1.25%
เกณฑ์มาตรฐาน ¹	n.a.	n.a.	n.a.	n.a.	n.a.	n.a.	n.a.	0.93%	1.72%	1.03%
ความผันผวนของผลการดำเนินงาน	n.a.	n.a.	n.a.	n.a.	n.a.	n.a.	n.a.	0.14%	0.27%	0.58%
ความผันผวนของเกณฑ์มาตรฐาน	n.a.	n.a.	n.a.	n.a.	n.a.	n.a.	n.a.	0.06%	0.08%	0.12%

วันที่เปิดให้บริการ 30 พฤษภาคม 2561

ข้อมูลสำคัญของกองทุน

- ▶ อัตราผลตอบแทนเฉลี่ยของพอร์ตการลงทุน (%) 0.91
- ▶ อายุลงทุนเฉลี่ย (ปี) 0.82

รายละเอียดกองทุน

หลักทรัพย์สูงสุด 5 อันดับแรก	Credit Rating	ร้อยละ ของ NAV
พันธบัตรธนาคารแห่งประเทศไทยวอดที่ 27/91/64	AAA	7.37
พันธบัตรธนาคารแห่งประเทศไทยวอดที่ 31/91/64	AAA	7.07
พันธบัตรธนาคารแห่งประเทศไทยวอดที่ 26/91/64	AAA	5.05
พันธบัตรธนาคารแห่งประเทศไทยวอดที่ 22/90/64	AAA	4.67
พันธบัตรธนาคารแห่งประเทศไทยวอดที่ 23/91/64	AAA	4.55

AIMC Category Performance Report

AIMC Category	Peer Percentile	Return (%)						Standard Deviation (%)					
		3M	6M	1Y	3Y	5Y	10Y	3M	6M	1Y	3Y	5Y	10Y
Mid Term General Bond	5th Percentile	1.05	1.94	2.87	2.59	2.22	2.88	0.10	0.21	0.21	0.53	0.46	0.56
	25th Percentile	0.84	1.60	2.39	2.25	1.95	2.55	0.20	0.37	0.35	0.70	0.59	0.62
	50th Percentile	0.59	1.22	2.01	1.99	1.73	2.39	0.36	0.53	0.51	0.90	0.75	0.75
	75th Percentile	0.45	0.85	1.27	1.54	1.39	2.13	0.41	0.61	0.62	1.06	0.87	0.84
	95th Percentile	0.16	0.34	0.58	0.87	0.94	1.71	0.76	0.98	0.85	1.25	1.03	1.54

หมายเหตุ

¹ ดัชนีตราสารหนี้ภาครัฐระยะสั้น (Short-term Government Bond Index) สัดส่วน 30%, ดัชนีตราสารหนี้ภาคเอกชนระยะสั้น (Commercial Paper Index) ที่มีอันดับความน่าเชื่อถือของผู้ออกตราสารอยู่ในระดับ A- ขึ้นไป ของสมาคมตลาดตราสารหนี้ไทย สัดส่วน 20%, อัตราดอกเบี้ยเงินฝากประจำ 1 ปี วงเงินน้อยกว่า 5 ล้านบาท เฉลี่ยของ 3 ธนาคารพาณิชย์ขนาดใหญ่ ได้แก่ ธนาคารกรุงไทย ธนาคารกสิกรไทย และธนาคารไทยพาณิชย์ หลังหักภาษี สัดส่วน 20%, อัตราดอกเบี้ยเงินอ้างอิง (THBFIX) สำหรับระยะเวลา 1 ปี หลังหักภาษี สัดส่วน 20%, ผลตอบแทนรวมสุทธิของดัชนีพันธบัตรรัฐบาลอายุ 1 - 3 ปี ของสมาคมตลาดตราสารหนี้ไทย สัดส่วน 10%