

## สรุปข้อมูลกองทุน

Fund Summary

วันที่ 31 สิงหาคม 2563

## กองทุนเปิดไทยพาณิชย์หุ้นทุนปันผล (ชนิดจ่ายเงินปันผล)

SCBDV



## สรุปข้อมูลกองทุน

- ▶ ประเภทกองทุน กองทุนรวมตราสารทุน
- ▶ วันที่จดทะเบียน 16 กันยายน 2546
- ▶ นโยบายการลงทุน ลงทุนในหรือมีไว้ซึ่งตราสารแห่งทุน โดยมี net exposure ในตราสารดังกล่าว โดยเฉลี่ยในรอบปีบัญชีไม่น้อยกว่าร้อยละ 80 ของมูลค่าทรัพย์สินของกองทุนรวม ซึ่งจะเน้นการลงทุนในหลักทรัพย์ประเภทหุ้นที่จดทะเบียนในตลาดหลักทรัพย์แห่งประเทศไทยที่มีนโยบายหรือมีการจ่ายเงินปันผลอย่างสม่ำเสมอ
- ▶ มูลค่าทรัพย์สินสุทธิ 7,947.44 ล้านบาท
- ▶ มูลค่าทรัพย์สินสุทธิต่อหน่วย 8.7500 บาท
- ▶ นโยบายเงินปันผล ไม่เกินปีละ 2 ครั้ง
- ▶ นโยบายการรับซื้อคืนหน่วยลงทุนอัตโนมัติ ไม่รับซื้อคืนหน่วยลงทุนอัตโนมัติ
- ▶ ความเสี่ยงของกองทุน
  1. ความเสี่ยงจากการเข้าทำสัญญาซื้อขายล่วงหน้า
  2. ความเสี่ยงจากการขาดสภาพคล่องของตราสาร
  3. ความเสี่ยงจากความผันผวนของราคาตราสาร
  4. ความเสี่ยงจากความสามารถในการชำระหนี้ของผู้ออกตราสาร
  5. ความเสี่ยงจากที่คู่สัญญาในการทำธุรกรรมไม่สามารถทำตามข้อสัญญาที่ตกลงกันไว้
  6. ความเสี่ยงด้านกฎหมาย
- ▶ ความเสี่ยงการป้องกันความเสี่ยง FX ไม่มีนโยบายการป้องกันความเสี่ยง FX
- ▶ ประเภทกองทุนรวมตาม AIMC Equity Large Cap

## การซื้อขาย/สับเปลี่ยน หน่วยลงทุน

- ▶ วันเวลา ก่อน 15.30 น. ของทุกวันทำการซื้อขายสับเปลี่ยนหน่วยลงทุนและก่อน 16.00 น. ทางระบบอิเล็กทรอนิกส์
- ▶ มูลค่าขั้นต่ำซื้อครั้งแรก/ครั้งถัดไป 1 บาท / 1 บาท
- ▶ มูลค่าขั้นต่ำการขายคืน 1 บาท
- ▶ มูลค่าขั้นต่ำคงเหลือในบัญชี 1 บาท
- ▶ การชำระเงินค่าขายคืน 2 วันทำการหลังจากวันทำการ (T+2)

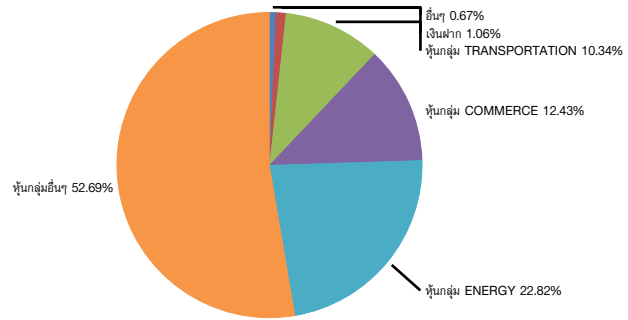
## ค่าธรรมเนียมที่เก็บจากผู้ถือหน่วย

- ▶ ค่าธรรมเนียมการขาย ไม่เกินร้อยละ 0.535 ของมูลค่าหน่วยลงทุนต่อหน่วย (ปัจจุบันเรียกเก็บร้อยละ 0.535)
- ▶ ค่าธรรมเนียมการรับซื้อคืน ไม่เกินร้อยละ 0.535 ของมูลค่าหน่วยลงทุนต่อหน่วย (ยกเว้นไม่เรียกเก็บ)
- ▶ ค่าธรรมเนียมการสับเปลี่ยนเข้า ไม่เกินร้อยละ 0.535 ของมูลค่าหน่วยลงทุนต่อหน่วย (ปัจจุบันเรียกเก็บร้อยละ 0.535)
- ▶ ค่าธรรมเนียมการสับเปลี่ยนออก ไม่เกินร้อยละ 0.535 ของมูลค่าหน่วยลงทุนต่อหน่วย (ยกเว้นไม่เรียกเก็บ)
- ▶ ค่าใช้จ่ายซื้อขายหลักทรัพย์ (ซื้อ/ขาย/สับเปลี่ยนเข้า/สับเปลี่ยนออก) ไม่มี
- ▶ ค่าธรรมเนียมการโอน 10 บาทต่อ 1,000 หน่วย

## ค่าธรรมเนียมที่เก็บจากกองทุน (รวม VAT) (% ต่อปี NAV)

- ▶ ค่าธรรมเนียมการจัดการ ไม่เกินร้อยละ 1.2466209 ต่อปี (ปัจจุบันเรียกเก็บร้อยละ 1.2466209)
- ▶ ค่าธรรมเนียมผู้ดูแลผลประโยชน์ ไม่เกินร้อยละ 0.0642 ต่อปี (ปัจจุบันเรียกเก็บร้อยละ 0.02675)
- ▶ ค่าธรรมเนียมนายทะเบียน ไม่เกินร้อยละ 0.11 ต่อปี (ปัจจุบันเรียกเก็บร้อยละ 0.06527)
- ▶ ค่าใช้จ่ายอื่น ตามที่จ่ายจริง ไม่เกินร้อยละ 1.3566209

## การกระจายการลงทุน



## ผลการดำเนินงานของกองทุนเทียบกับเกณฑ์มาตรฐาน

| ผลตอบแทนจากการลงทุน         | % ตามช่วงเวลา |         |         | % ต่อปี |        |        |        |                |
|-----------------------------|---------------|---------|---------|---------|--------|--------|--------|----------------|
|                             | YTD           | 3 เดือน | 6 เดือน | 1 ปี    | 3 ปี   | 5 ปี   | 10 ปี  | ตั้งแต่จัดตั้ง |
| SCBDV                       | -19.51%       | -3.41%  | -5.30%  | -21.23% | -4.41% | 1.79%  | 6.34%  | 8.62%          |
| เกณฑ์มาตรฐาน <sup>1</sup>   | -14.59%       | -1.90%  | 0.21%   | -17.92% | -3.74% | 2.19%  | 7.28%  | 9.08%          |
| ความผันผวนของผลการดำเนินงาน | 29.03%        | 9.24%   | 27.04%  | 30.05%  | 19.76% | 17.09% | 17.21% | 17.69%         |
| ความผันผวนของเกณฑ์มาตรฐาน   | 26.84%        | 8.50%   | 25.13%  | 27.76%  | 18.19% | 15.98% | 16.59% | 19.91%         |

| ผลการดำเนินงานรายปี         | 2553   | 2554   | 2555   | 2556   | 2557   | 2558    | 2559   | 2560   | 2561    | 2562   |
|-----------------------------|--------|--------|--------|--------|--------|---------|--------|--------|---------|--------|
| SCBDV                       | 56.95% | -3.21% | 41.20% | -4.60% | 16.93% | -10.49% | 21.21% | 23.20% | -11.73% | 8.88%  |
| เกณฑ์มาตรฐาน <sup>1</sup>   | 47.80% | 3.69%  | 40.53% | -3.63% | 19.12% | -11.23% | 23.85% | 17.30% | -8.08%  | 4.29%  |
| ความผันผวนของผลการดำเนินงาน | 14.87% | 22.76% | 12.98% | 21.58% | 13.10% | 13.29%  | 14.37% | 7.42%  | 13.15%  | 10.19% |
| ความผันผวนของเกณฑ์มาตรฐาน   | 17.69% | 22.54% | 12.72% | 20.92% | 13.03% | 13.73%  | 14.21% | 6.43%  | 12.05%  | 9.40%  |

วันที่เปิดให้บริการ 16 กันยายน 2546

## รายละเอียดกองทุน

|   | ร้อยละ ของ NAV |
|---|----------------|
| <b>ทรัพย์สินและการลงทุนสูงสุด 5 อันดับแรก</b>               |                |
| 1.หุ้น บมจ.ปตท.   | 7.27           |
| 2.หุ้น บมจ.ท่าอากาศยานไทย                                   | 4.58           |
| 3.หุ้น บมจ.ซีพี ออลล์                                       | 4.58           |
| 4.หุ้น บมจ.แอดวานซ์ อินโฟร์ เซอร์วิส                        | 4.42           |
| 5.หุ้น บมจ.กัลป์ เอ็นเนอร์จี้ ดีเวลลอปเม้นท์                | 3.72           |
| <b>กลุ่มอุตสาหกรรมที่มีมูลค่าการลงทุนสูงสุด 5 อันดับแรก</b> |                |
| 1.พลังงานและสาธารณูปโภค                                     | 23.19          |
| 2.พาณิชย์   | 12.43          |
| 3.ขนส่งและโลจิสติกส์  | 10.34          |
| 4.ธนาคาร  | 7.20           |
| 5.พัฒนาอสังหาริมทรัพย์                                      | 7.14           |

## AIMC Category Performance Report

| AIMC Category   | Peer Percentile | Return (%) |    |       |       |      | Standard Deviation (%) |       |       |       |       |       |
|-----------------|-----------------|------------|----|-------|-------|------|------------------------|-------|-------|-------|-------|-------|
|                 |                 | 3M         | 6M | 1Y    | 3Y    | 5Y   | 10Y                    | 3M    | 6M    | 1Y    | 3Y    | 5Y    |
| 5th Percentile  | 1.48            | 0.17       | -  | -2.67 | 2.77  | 7.72 | 17.33                  | 32.34 | 24.95 | 15.64 | 13.38 | 14.96 |
|                 | 15.72           | -          | -  | -     | -     | -    | -                      | -     | -     | -     | -     | -     |
| 25th Percentile | -2.67           | -1.74      | -  | -3.99 | 1.80  | 6.02 | 18.08                  | 35.31 | 27.15 | 17.02 | 14.35 | 15.43 |
| 50th Percentile | -3.66           | -3.83      | -  | -4.60 | 0.92  | 5.50 | 18.81                  | 36.60 | 28.23 | 17.61 | 14.86 | 15.79 |
|                 | 20.88           | -          | -  | -     | -     | -    | -                      | -     | -     | -     | -     | -     |
| 75th Percentile | -4.92           | -5.72      | -  | -6.61 | -0.07 | 4.65 | 20.24                  | 39.99 | 30.64 | 18.11 | 15.30 | 16.19 |
| 95th Percentile | -7.22           | -          | -  | -2.53 | 4.05  | -    | 39.21                  | 46.99 | 36.59 | 20.19 | 16.25 | 16.78 |
| 18.76           | 37.73           | 16.05      | -  | -     | -     | -    | -                      | -     | -     | -     | -     | -     |

## หมายเหตุ

<sup>1</sup>ดัชนีผลตอบแทนรวมตราสารหลักทรัพย์แห่งประเทศไทย (SET TRI) สัดส่วน 100% กองทุนรวมมีการเปลี่ยนแปลง Benchmark ผู้ลงทุนสามารถศึกษารายละเอียดการเปลี่ยนแปลงได้ที่หนังสือชี้ชวนส่วนสรุปข้อมูลสำคัญของกองทุนรวม

<sup>2</sup>Overall Rating 4 ดาว จาก MorningStar ประเภท Thailand Fund Equity Large-Cap , ณ 31 ส.ค. 2563