



## สรุปข้อมูลกองทุน

- ▶ ประเภทกองทุน กองทุนรวมผสม
- ▶ วันที่จดทะเบียน 04 กุมภาพันธ์ 2563
- ▶ นโยบายการลงทุน กองทุนมีนโยบายกระจายการลงทุนในตราสารแห่งหนึ่ง และ/หรือตราสารแห่งหนึ่ง และ/หรือตราสารกึ่งหนึ่งกึ่งหุ้น และ/หรือเงินฝาก และ/หรือหน่วยลงทุนของกองทุน โดยกองทุนจะพิจารณาปรับสัดส่วนการลงทุนได้ตั้งแต้อยู่ที่ 0 ถึงร้อยละ 100 ของมูลค่าทรัพย์สินสุทธิของกองทุนรวมทั้งนี้ กองทุนอาจลงทุนในต่างประเทศที่ส่งผลให้มี net exposure ที่เกี่ยวข้องกับความเสี่ยงต่างประเทศโดยเฉลี่ยรอบปีบัญชีไม่เกินร้อยละ 79 ของมูลค่าทรัพย์สินสุทธิของกองทุนได้
- ▶ มูลค่าทรัพย์สินสุทธิ 591.22 ล้านบาท
- ▶ มูลค่าทรัพย์สินสุทธิต่อหน่วย 9.6141 บาท
- ▶ นโยบายเงินปันผล ไม่จ่ายปันผล
- ▶ นโยบายการรับซื้อคืนหน่วยลงทุนอัตโนมัติ ไม่รับซื้อคืนหน่วยลงทุนอัตโนมัติ
- ▶ ความเสี่ยงของกองทุน
  1. ความเสี่ยงจากการเข้าทำสัญญาซื้อขายล่วงหน้า
  2. ความเสี่ยงจากการไถ่ถอนคืนตราสารที่ลงทุนก่อนครบกำหนด
  3. ความเสี่ยงจากการขาดสภาพคล่องของตราสาร
  4. ความเสี่ยงจากการดำเนินงานของผู้ออกตราสาร
  5. ความเสี่ยงจากการลงทุนในตราสารที่มีสัญญาซื้อขายล่วงหน้าแฝง
  6. ความเสี่ยงจากการลงทุนในต่างประเทศ
  7. ความเสี่ยงจากการจำกัดการนำเงินลงทุนกลับประเทศ
  8. ความเสี่ยงจากความผันผวนของราคาตราสาร
  9. ความเสี่ยงจากความสามารถในการชำระหนี้ของผู้ออกตราสาร
  10. ความเสี่ยงจากที่คู่สัญญาในการทำธุรกรรมไม่สามารถทำตามข้อสัญญาที่ตกลงกันได้
  11. ความเสี่ยงจากอัตราแลกเปลี่ยนเงิน
  12. ความเสี่ยงด้านการลงทุนต่อ
- ▶ ความเสี่ยงการป้องกันความเสี่ยง FX ดุลยพินิจ
- ▶ ประเภทกองทุนรวมตาม AIMC Conservative Allocation

## การซื้อขาย/สับเปลี่ยน หน่วยลงทุน

- ▶ วันเวลา ก่อน 15.30 น. ของทุกวันที่ทำการซื้อขายสับเปลี่ยนหน่วยลงทุนและก่อน 16.00 น. ทางระบบอิเล็กทรอนิกส์
- ▶ มูลค่าขั้นต่ำต่อครั้งแรก/ครั้งถัดไป 1,000 บาท / 1,000 บาท
- ▶ มูลค่าขั้นต่ำการขายคืน 1,000 บาท
- ▶ มูลค่าขั้นต่ำคงเหลือในบัญชี 1,000 บาท
- ▶ การชำระเงินค่าขายคืน 3 วันทำการหลังจากวันทำการ (T+3)

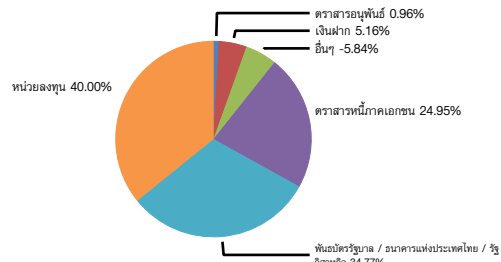
## ค่าธรรมเนียมที่เก็บจากผู้ถือหน่วย

- ▶ ค่าธรรมเนียมการขาย ไม่เกินร้อยละ 3.21 ของมูลค่าหน่วยลงทุนต่อหน่วย (ปัจจุบันเรียกเก็บร้อยละ 0.749)
- ▶ ค่าธรรมเนียมการรับซื้อคืน ไม่เกินร้อยละ 3.21 ของมูลค่าหน่วยลงทุนต่อหน่วย (ยกเว้นไม่เรียกเก็บ)
- ▶ ค่าธรรมเนียมการสับเปลี่ยนเข้า ไม่เกินร้อยละ 3.21 ของมูลค่าหน่วยลงทุนต่อหน่วย (ปัจจุบันเรียกเก็บร้อยละ 0.749)
- ▶ ค่าธรรมเนียมการสับเปลี่ยนออก ไม่เกินร้อยละ 3.21 ของมูลค่าหน่วยลงทุนต่อหน่วย (ยกเว้นไม่เรียกเก็บ)
- ▶ ค่าใช้จ่ายซื้อขายหลักทรัพย์ ไม่เกินร้อยละ 0.75 ของมูลค่าหน่วยลงทุนต่อหน่วย (ยกเว้นไม่เรียกเก็บ)
- ▶ ค่าธรรมเนียมการโอน 10 บาทต่อ 1,000 หน่วย

## ค่าธรรมเนียมที่เก็บจากกองทุน (รวม VAT) (% ต่อปี NAV)

- ▶ ค่าธรรมเนียมการจัดการ ไม่เกินร้อยละ 2.68 ต่อปี (ปัจจุบันเรียกเก็บร้อยละ 0.642)
- ▶ ค่าธรรมเนียมผู้ดูแลผลประโยชน์ ไม่เกินร้อยละ 0.11 ต่อปี (ปัจจุบันเรียกเก็บร้อยละ 0.0214)
- ▶ ค่าธรรมเนียมนายทะเบียน ไม่เกินร้อยละ 0.11 ต่อปี (ปัจจุบันเรียกเก็บร้อยละ 0.06527)
- ▶ ค่าใช้จ่ายอื่น ตามที่จ่ายจริง ไม่เกินร้อยละ 2.68

## การกระจายการลงทุน



## ผลการดำเนินงานของกองทุนเทียบกับเกณฑ์มาตรฐาน

ผลตอบแทนจากการลงทุน	% ตามช่วงเวลา						% ต่อปี		
	YTD	3 เดือน	6 เดือน	1 ปี	3 ปี	5 ปี	10 ปี	ตั้งแต่จัดตั้ง	
SCBDPLUSA	1.69%	1.53%	1.54%	3.52%	0.10%	0.43%	n.a.	-0.75%	
เกณฑ์มาตรฐาน <sup>1</sup>	1.22%	1.36%	1.50%	3.07%	1.42%	1.00%	n.a.	0.85%	
ความผันผวนของผลการดำเนินงาน	1.20%	1.07%	1.50%	2.00%	2.31%	2.05%	n.a.	2.69%	
ความผันผวนของเกณฑ์มาตรฐาน	1.32%	1.23%	1.43%	1.80%	1.86%	1.68%	n.a.	1.91%	

ผลการดำเนินงานรายปี	2558	2559	2560	2561	2562	2563	2564	2565	2566	2567
SCBDPLUSA	n.a.	n.a.	n.a.	n.a.	n.a.	-1.87%	1.14%	-6.68%	1.62%	0.46%
เกณฑ์มาตรฐาน <sup>1</sup>	n.a.	n.a.	n.a.	n.a.	n.a.	-0.42%	2.77%	-2.99%	1.79%	2.22%
ความผันผวนของผลการดำเนินงาน	n.a.	n.a.	n.a.	n.a.	n.a.	4.56%	1.24%	2.24%	2.46%	2.20%
ความผันผวนของเกณฑ์มาตรฐาน	n.a.	n.a.	n.a.	n.a.	n.a.	2.63%	1.21%	2.11%	1.68%	1.52%

วันที่เปิดให้บริการ 04 กุมภาพันธ์ 2563

## รายละเอียดกองทุน

หลักทรัพย์สูงสุด 5 อันดับแรก	Credit Rating	ร้อยละ ของ NAV
หน่วยลงทุน PIMCO GIS INCOME FUND		14.92
พันธบัตรธนาคารแห่งประเทศไทยวอดที่ 4/92/68	AAA	6.77
พันธบัตรธนาคารแห่งประเทศไทยวอดที่ 5/91/68	AAA	6.43
หน่วยลงทุน T. ROWE PRICE FUNDS SICAV - GLOBAL AGGREGATE BOND FUND Q USD		6.15
หน่วยลงทุน JPMORGAN ULTRA-SHORT INCOME		5.96

## AIMC Category Performance Report

AIMC Category	Average Trailing Return (%)							Average Calendar Year Return (%)				
	YTD	3M	6M	1Y	3Y	5Y	10Y	2563	2564	2565	2566	2567
Conservative Allocation	-0.32	0.11	-0.67	1.35	-0.24	0.36	0.90	-1.01	3.30	-3.64	-0.77	2.05

## หมายเหตุ

<sup>1</sup> (1) อัตราดอกเบี้ยเงินฝากประจำ 1 ปี วงเงินน้อยกว่า 5 ล้านบาท เฉลี่ยของ 3 ธนาคารพาณิชย์ขนาดใหญ่ ได้แก่ ธนาคารกรุงเทพ ธนาคารกสิกรไทย และธนาคารไทยพาณิชย์ หลังหักภาษี 25% (2) ผลตอบแทนรวมสุทธิของดัชนีพันธบัตรรัฐบาลอายุ 1 - 3 ปี ของสมาคมตลาดตราสารหนี้ไทย 16% (3) ผลตอบแทนรวมสุทธิของดัชนีตราสารหนี้ภาคเอกชน Mark-to-Market ที่มีอันดับความน่าเชื่อถือของผู้ออกตราสารอยู่ในระดับ BBB+ ขึ้นไป ของสมาคมตลาดตราสารหนี้ไทย 23% (4) ดัชนีผลตอบแทนรวมของกองทุนรวมอสังหาริมทรัพย์และกองทรัสต์เพื่อการลงทุนในอสังหาริมทรัพย์ (PF&REIT Total Return Index) 4% (5) Bloomberg Singapore REIT Net Return Index 4% (6) ดัชนี Dow Jones Brookfield Global Infrastructure Total Return Index EUR 3% (7) Bloomberg GLOBAL AGGREGATE Total RETURN INDEX VALUE Hedged USD 25% ข้อ (5) (6) ปรับด้วยต้นทุนการป้องกันความเสี่ยงอัตราแลกเปลี่ยนเพื่อคำนวณผลตอบแทนเป็นสกุลเงินบาท ณ วันที่ลงทุน (ในอัตราส่วน 80%) และปรับด้วยอัตราแลกเปลี่ยนเพื่อเทียบกับค่าสกุลเงินบาท ณ วันที่คำนวณผลตอบแทน (ในอัตราส่วน 20%) และ ข้อ (7) ปรับด้วยต้นทุนการป้องกันความเสี่ยงอัตราแลกเปลี่ยนเพื่อคำนวณผลตอบแทนเป็นสกุลเงินบาท ณ วันที่ลงทุน (ในอัตราส่วน 95%) และปรับด้วยอัตราแลกเปลี่ยนเพื่อเทียบกับค่าสกุลเงินบาท ณ วันที่คำนวณผลตอบแทน (ในอัตราส่วน 5%) (การเปลี่ยนแปลงดัชนีชี้วัดผลตั้งแต่วันที่ 1 เมษายน 2568 เป็นต้นไป)