



สรุปข้อมูลกองทุน

- ▶ ประเภทกองทุน กองทุนที่ลงทุนในต่างประเทศ
- ▶ วันที่จดทะเบียน 24 กรกฎาคม 2558
- ▶ นโยบายการลงทุน กองทุนมีนโยบายเน้นลงทุนในตราสารแห่งทุนในประเทศสหรัฐอเมริกา และ/หรือหน่วยลงทุนของกองทุนรวมต่างประเทศที่เน้นลงทุนในตราสารแห่งทุนในประเทศสหรัฐอเมริกาเป็นหลัก ส่วนที่เหลือลงทุนในตราสารแห่งทุน เงินฝาก ตราสารกึ่งหนี้กึ่งทุน ตลอดจนหลักทรัพย์อื่นหรือทรัพย์สินอื่นและ/หรือหาดอกผลโดยวิธีการอื่นอย่างใดอย่างหนึ่งหรือหลายอย่างตามที่คณะกรรมการ ก.ล.ด. หรือสำนักงานคณะกรรมการ ก.ล.ด. ประกาศกำหนด หรือเห็นชอบให้กองทุนลงทุนได้ในต่างประเทศโดยเฉลี่ยในรอบปีบัญชีไม่น้อยกว่าร้อยละ 80 ของมูลค่าทรัพย์สินสุทธิของกองทุน
- ▶ มูลค่าทรัพย์สินสุทธิ 1,048.11 ล้านบาท
- ▶ มูลค่าทรัพย์สินสุทธิต่อหน่วย 10.0300 บาท
- ▶ นโยบายเงินปันผล ไม่เกินปีละ 2 ครั้ง
- ▶ นโยบายการรับซื้อคืนหน่วยลงทุนอัตโนมัติ ไม่รับซื้อคืนหน่วยลงทุนอัตโนมัติ
- ▶ ความเสี่ยงของกองทุน
 1. ความเสี่ยงจากการเข้าสัญญาซื้อขายล่วงหน้า
 2. ความเสี่ยงจากการขาดสภาพคล่องของตราสาร
 3. ความเสี่ยงจากการดำเนินงานของผู้ออกตราสาร
 4. ความเสี่ยงจากการลงทุนในต่างประเทศ
 5. ความเสี่ยงจากข้อจำกัดการนำเงินลงทุนกลับประเทศ
 6. ความเสี่ยงจากความผันผวนของราคาตราสาร
 7. ความเสี่ยงจากการดำเนินงานของผู้ออกตราสาร
 8. ความเสี่ยงจากที่คู่สัญญาในการทำธุรกรรมไม่สามารถทำตามข้อสัญญาที่ตกลงกันไว้
 9. ความเสี่ยงจากอัตราแลกเปลี่ยนเงิน
 10. ความเสี่ยงที่เกิดจากการได้รับชำระเงินค่าขายคืนหน่วยลงทุนกองทุนรวมต่างประเทศล่าช้า
- ▶ ความเสี่ยงการป้องกันความเสี่ยง FX ทั้งหมด / เกือบทั้งหมด
- ▶ ประเภทกองทุนรวมตาม AIMC US Equity

การซื้อขาย/สับเปลี่ยน หน่วยลงทุน

- ▶ วันเวลา ก่อน 15.30 น. ของทุกวันทำการซื้อขายสับเปลี่ยนหน่วยลงทุนและก่อน 16.00 น. ทางระบบอิเล็กทรอนิกส์
- ▶ มูลค่าขั้นต่ำซื้อครั้งแรก/ครั้งถัดไป 1 บาท / 1 บาท
- ▶ มูลค่าขั้นต่ำการขายคืน 1 บาท
- ▶ มูลค่าขั้นต่ำคงเหลือในบัญชี 1 บาท
- ▶ การชำระเงินค่าขายคืน 3 วันทำการหลังจากวันทำการ (T+3)

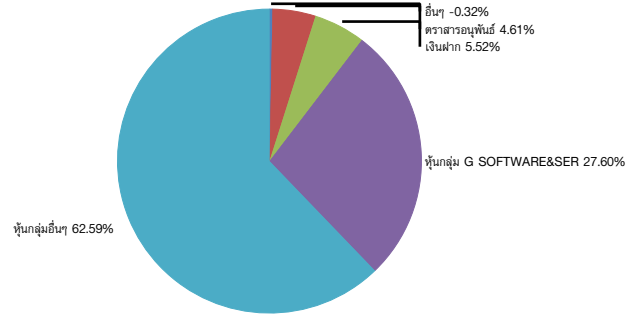
ค่าธรรมเนียมที่เก็บจากผู้ถือหน่วย

- ▶ ค่าธรรมเนียมการขาย ไม่เกินร้อยละ 3.21 ของมูลค่าหน่วยลงทุนต่อหน่วย (ปัจจุบันเรียกเก็บร้อยละ 1.605)
- ▶ ค่าธรรมเนียมการรับซื้อคืน ไม่เกินร้อยละ 3.21 ของมูลค่าหน่วยลงทุนต่อหน่วย (ยกเว้นไม่เรียกเก็บ)
- ▶ ค่าธรรมเนียมการสับเปลี่ยนเข้า ไม่เกินร้อยละ 3.21 ของมูลค่าหน่วยลงทุนต่อหน่วย (ปัจจุบันเรียกเก็บร้อยละ 1.605)
- ▶ ค่าธรรมเนียมการสับเปลี่ยนออก ไม่เกินร้อยละ 3.21 ของมูลค่าหน่วยลงทุนต่อหน่วย (ยกเว้นไม่เรียกเก็บ)
- ▶ ค่าใช้จ่ายซื้อขายหลักทรัพย์ (ซื้อ/ขาย/สับเปลี่ยนเข้า/สับเปลี่ยนออก) ไม่เกินร้อยละ 0.75 ของมูลค่าหน่วยลงทุนต่อหน่วย (ปัจจุบันเรียกเก็บร้อยละ 0.08)
- ▶ ค่าธรรมเนียมการโอน 10 บาทต่อ 1,000 หน่วย

ค่าธรรมเนียมที่เก็บจากกองทุน (รวม VAT) (% ต่อปี NAV)

- ▶ ค่าธรรมเนียมการจัดการ ไม่เกินร้อยละ 2.565 ต่อปี (ปัจจุบันเรียกเก็บร้อยละ 1.07428)
- ▶ ค่าธรรมเนียมผู้ดูแลผลประโยชน์ ไม่เกินร้อยละ 0.107 ต่อปี (ปัจจุบันเรียกเก็บร้อยละ 0.03745)
- ▶ ค่าธรรมเนียมนายทะเบียน ไม่เกินร้อยละ 0.11 ต่อปี (ปัจจุบันเรียกเก็บร้อยละ 0.06527)
- ▶ ค่าใช้จ่ายอื่น ตามที่จ่ายจริง ไม่เกินร้อยละ 2.675

การกระจายการลงทุน



ผลการดำเนินงานของกองทุนเทียบกับเกณฑ์มาตรฐาน

ผลตอบแทนจากการลงทุน	% ตามช่วงเวลา			% ต่อปี				
	YTD	3 เดือน	6 เดือน	1 ปี	3 ปี	5 ปี	10 ปี	ตั้งแต่จัดตั้ง
SCBBLN	-42.38%	3.33%	-0.79%	-42.38%	-4.64%	0.84%	n.a.	3.25%
เกณฑ์มาตรฐาน ¹	-49.27%	3.24%	-0.80%	-49.27%	-10.81%	-2.35%	n.a.	1.34%
ความผันผวนของผลการดำเนินงาน	37.15%	14.63%	19.60%	37.15%	31.98%	27.09%	n.a.	23.71%
ความผันผวนของเกณฑ์มาตรฐาน	39.38%	14.69%	19.59%	39.38%	46.01%	37.40%	n.a.	31.85%

ผลการดำเนินงานรายปี	2556	2557	2558	2559	2560	2561	2562	2563	2564	2565
SCBBLN	n.a.	n.a.	-5.16%	1.15%	26.89%	-8.95%	32.05%	38.79%	8.43%	-42.38%
เกณฑ์มาตรฐาน ¹	n.a.	n.a.	-5.55%	4.89%	25.47%	-6.76%	34.20%	33.18%	5.05%	-49.27%
ความผันผวนของผลการดำเนินงาน	n.a.	n.a.	21.93%	14.75%	9.56%	20.14%	14.33%	35.54%	20.37%	37.15%
ความผันผวนของเกณฑ์มาตรฐาน	n.a.	n.a.	22.30%	16.08%	9.53%	21.18%	14.83%	37.64%	58.17%	39.38%

วันที่เปิดให้บริการ 24 กรกฎาคม 2558

รายละเอียดกองทุน

	ร้อยละ ของ NAV
ทรัพย์สินและการลงทุนสูงสุด 5 อันดับแรก	
1.สัญญาซื้อขายล่วงหน้า	4.61
2.หุ้น THE PROCTER & GAMBLE COMPANY	3.29
3.หุ้น EXXON MOBIL CORP	3.28
4.หุ้น CHEVRON CORP	3.24
5.หุ้น JPMORGAN CHASE & CO.	3.24
กลุ่มอุตสาหกรรมที่มีมูลค่าการลงทุนสูงสุด 5 อันดับแรก	
1.G SOFTWARE&SER	27.60
2.G PHARMA	9.60
3.G FOOD BEVERAGE	9.58
4.G ENERGY	9.53
5.G RETAILING	9.07

AIMC Category Performance Report

AIMC Category	Average Trailing Return (%)							Average Calendar Year Return (%)				
	YTD	3M	6M	1Y	3Y	5Y	10Y	2560	2561	2562	2563	2564
US Equity	-30.01	1.88	-1.09	-30.01	1.69	3.76	7.35	-8.57	23.64	20.70	22.20	-30.01

หมายเหตุ

¹ดัชนี Solactive US Top Billionaire Investors Index สัดส่วน 100% ปรับด้วยต้นทุนการป้องกันความเสี่ยงอัตราแลกเปลี่ยนในช่วงระยะเวลาที่คำนวณผลตอบแทนของตัวชี้วัดเพื่อคำนวณผลตอบแทนเป็นสกุลเงินบาทในอัตราส่วน 95% และปรับด้วยอัตราแลกเปลี่ยน เพื่อคำนวณผลตอบแทนเป็นสกุลเงินบาทในอัตราส่วน 5% กองทุนรวมมีการเปลี่ยนแปลง Benchmark ผู้ลงทุนสามารถศึกษารายละเอียดการเปลี่ยนแปลงได้ที่หนังสือชี้ชวนส่วนสรุปข้อมูลสำคัญของกองทุนรวม