



## สรุปข้อมูลกองทุน

- ▶ ประเภทกองทุน
- ▶ วันที่จดทะเบียน
- ▶ นโยบายการลงทุน

กองทุนที่ลงทุนในต่างประเทศ

24 กรกฎาคม 2558

กองทุนมีนโยบายเน้นลงทุนในตราสารแห่งทุนในประเทศสหรัฐอเมริกา และ/หรือหน่วยลงทุนของกองทุนรวมต่างประเทศที่เน้นลงทุนในตราสารแห่งทุนในประเทศสหรัฐอเมริกา เป็นหลัก ส่วนที่เหลือลงทุนในตราสารแห่งทุน เงินฝาก ตราสารกึ่งหนี้กึ่งทุน ตลอดจนหลักทรัพย์อื่นหรือทรัพย์สินอื่นและ/หรือหาผลตอบแทนโดยวิธีการอื่นอย่างใดอย่างหนึ่งหรือหลายอย่างตามที่คณะกรรมการ ก.ล.ต. หรือสำนักงานคณะกรรมการ ก.ล.ต. ประกาศกำหนด หรือเห็นชอบให้กองทุนลงทุนได้ในต่างประเทศโดยเฉลี่ยในรอบปีบัญชีไม่น้อยกว่าร้อยละ 80 ของมูลค่าทรัพย์สินสุทธิของกองทุน

- ▶ มูลค่าทรัพย์สินสุทธิ

0.00 ล้านบาท

- ▶ มูลค่าทรัพย์สินสุทธิต่อหน่วย

13.5899 บาท

- ▶ นโยบายเงินปันผล

ไม่จ่ายปันผล

- ▶ นโยบายการรับซื้อคืนหน่วยลงทุนอัตโนมัติ

ไม่รับซื้อคืนหน่วยลงทุนอัตโนมัติ

- ▶ ความเสี่ยงของกองทุน

1. ความเสี่ยงจากการเข้าสัญญาซื้อขายล่วงหน้า
2. ความเสี่ยงจากการขาดสภาพคล่องของตราสาร
3. ความเสี่ยงจากการดำเนินงานของผู้ออกตราสาร
4. ความเสี่ยงจากการลงทุนในต่างประเทศ
5. ความเสี่ยงจากข้อจำกัดการนำเงินลงทุนกลับประเทศ
6. ความเสี่ยงจากความผันผวนของราคาตราสาร
7. ความเสี่ยงจากการคำนวณความสามารถในการชำระหนี้ของผู้ออกตราสาร
8. ความเสี่ยงจากที่คู่สัญญาในการทำธุรกรรมไม่สามารถทำตามข้อสัญญาที่ตกลงกันได้
9. ความเสี่ยงจากอัตราแลกเปลี่ยนเงิน
10. ความเสี่ยงที่เกิดจากการได้รับชำระเงินค่าขายคืนหน่วยลงทุนกองทุนรวมต่างประเทศล่าช้า

ทั้งหมด / เกือบทั้งหมด

- ▶ ความเสี่ยงการป้องกันความเสี่ยง FX

US Equity

- ▶ ประเภทกองทุนรวมตาม AIMC

US Equity

## การซื้อขาย/สับเปลี่ยน หน่วยลงทุน

- ▶ วันเวลา

ก่อน 15.30 น. ของทุกวันที่ทำการซื้อขายสับเปลี่ยนหน่วยลงทุน สำหรับบลจ.ไทยพาณิชย์และผู้สนับสนุนการขายฯ

- ▶ มูลค่าขั้นต่ำซื้อครั้งแรก/ครั้งถัดไป

1 บาท / 1 บาท

- ▶ มูลค่าขั้นต่ำการขายคืน

1 บาท

- ▶ มูลค่าขั้นต่ำคงเหลือในบัญชี

1 บาท

- ▶ การชำระเงินค่าขายคืน

3 วันทำการหลังจากวันทำการ (T+3)

## ค่าธรรมเนียมที่เก็บจากผู้ถือหน่วย

- ▶ ค่าธรรมเนียมการขาย

ไม่เกินร้อยละ 3.21 ของมูลค่าหน่วยลงทุนต่อหน่วย (ยกเว้นไม่เรียกเก็บ)

- ▶ ค่าธรรมเนียมการรับซื้อคืน

ไม่เกินร้อยละ 3.21 ของมูลค่าหน่วยลงทุนต่อหน่วย (ยกเว้นไม่เรียกเก็บ)

- ▶ ค่าธรรมเนียมการสับเปลี่ยนเข้า

ไม่เกินร้อยละ 3.21 ของมูลค่าหน่วยลงทุนต่อหน่วย (ยกเว้นไม่เรียกเก็บ)

- ▶ ค่าธรรมเนียมการสับเปลี่ยนออก

ไม่เกินร้อยละ 3.21 ของมูลค่าหน่วยลงทุนต่อหน่วย (ยกเว้นไม่เรียกเก็บ)

- ▶ ค่าใช้จ่ายซื้อขายหลักทรัพย์

ไม่เกินร้อยละ 0.75 ของมูลค่าหน่วยลงทุนต่อหน่วย (ปัจจุบันเรียกเก็บร้อยละ 0.08)

- ▶ ค่าธรรมเนียมการโอน

10 บาทต่อ 1,000 หน่วย

## ค่าธรรมเนียมที่เก็บจากกองทุน (รวม VAT) (% ต่อปี NAV)

- ▶ ค่าธรรมเนียมการจัดการ

ไม่เกินร้อยละ 1.495 ต่อปี (ยกเว้นไม่เรียกเก็บ)

- ▶ ค่าธรรมเนียมผู้ดูแลผลประโยชน์

ไม่เกินร้อยละ 0.107 ต่อปี (ปัจจุบันเรียกเก็บร้อยละ 0.03745)

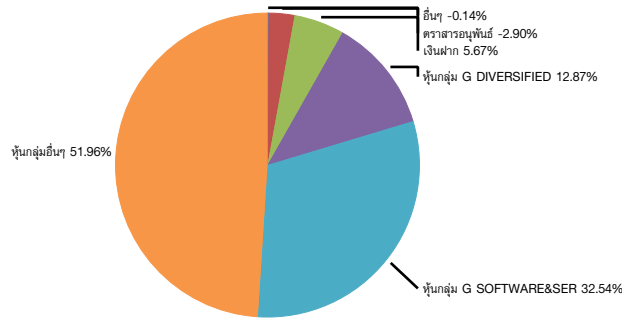
- ▶ ค่าธรรมเนียมนายทะเบียน

ไม่เกินร้อยละ 0.11 ต่อปี (ปัจจุบันเรียกเก็บร้อยละ 0.06955)

- ▶ ค่าใช้จ่ายอื่น

ตามที่จ่ายจริง ไม่เกินร้อยละ 2.675

## การกระจายการลงทุน



## ผลการดำเนินงานของกองทุนเทียบกับเกณฑ์มาตรฐาน

ผลตอบแทนจากการลงทุน	% ตามช่วงเวลา				% ต่อปี			
	YTD	3 เดือน	6 เดือน	1 ปี	3 ปี	5 ปี	10 ปี	ตั้งแต่จัดตั้ง
SCBBLNP	9.51%	9.51%	17.54%	22.19%	-6.75%	n.a.	n.a.	4.67%
เกณฑ์มาตรฐาน <sup>1</sup>	9.89%	9.89%	20.06%	28.97%	-4.29%	n.a.	n.a.	5.50%
ความผันผวนของผลการดำเนินงาน	5.86%	5.86%	8.07%	12.20%	25.40%	n.a.	n.a.	26.91%
ความผันผวนของเกณฑ์มาตรฐาน	6.09%	6.09%	8.31%	12.41%	25.76%	n.a.	n.a.	27.78%

ผลการดำเนินงานรายปี	2557	2558	2559	2560	2561	2562	2563	2564	2565	2566
SCBBLNP	n.a.	n.a.	n.a.	n.a.	n.a.	7.39%	40.31%	9.25%	-43.98%	22.72%
เกณฑ์มาตรฐาน <sup>1</sup>	n.a.	n.a.	n.a.	n.a.	n.a.	8.43%	33.18%	9.81%	-43.32%	30.25%
ความผันผวนของผลการดำเนินงาน	n.a.	n.a.	n.a.	n.a.	n.a.	13.99%	35.54%	20.37%	37.59%	14.08%
ความผันผวนของเกณฑ์มาตรฐาน	n.a.	n.a.	n.a.	n.a.	n.a.	14.46%	37.64%	21.01%	37.89%	14.56%

วันที่เปิดให้บริการ 17 กรกฎาคม 2562

## รายละเอียดกองทุน

	ร้อยละ ของ NAV
<b>ทรัพย์สินและการลงทุนสูงสุด 5 อันดับแรก</b>	
1.หุ้น ARCHER-DANIELS-MIDLAND COMPANY	3.74
2.หุ้น ORACLE CORP	3.56
3.หุ้น ALPHABET INC-CL A	3.55
4.หุ้น NVIDIA CORP	3.54
5.หุ้น EXXON MOBIL CORP	3.54
<b>กลุ่มอุตสาหกรรมที่มีมูลค่าการลงทุนสูงสุด 5 อันดับแรก</b>	
1.G SOFTWARE&SER	32.54
2.G DIVERSIFIED	12.87
3.G ENERGY	6.88
4.G HEALTH CARE	6.50
5.G RETAILING	6.43

## AIMC Category Performance Report

AIMC Category	Average Trailing Return (%)						Average Calendar Year Return (%)					
	YTD	3M	6M	1Y	3Y	5Y	2562	2563	2564	2565	2566	
US Equity	8.66	8.66	20.91	26.41	1.55	8.81	9.10	23.64	20.70	22.20	-30.01	25.04

## หมายเหตุ

<sup>1</sup>ดัชนี Solactive US Top Billionaire Investors Index สัดส่วน 100% ปรับด้วยต้นทุนการป้องกันความเสี่ยงอัตราแลกเปลี่ยนในช่วงระยะเวลาที่คำนวณผลตอบแทนของตัวชี้วัดเพื่อคำนวณผลตอบแทนเป็นสกุลเงินบาทในอัตราส่วน 95% และปรับด้วยอัตราแลกเปลี่ยน เพื่อคำนวณผลตอบแทนเป็นสกุลเงินบาทในอัตราส่วน 5% กองทุนรวมมีการเปลี่ยนแปลง Benchmark ผู้ลงทุนสามารถศึกษารายละเอียดการเปลี่ยนแปลงได้ที่หนังสือชี้ชวนส่วนสรุปข้อมูลสำคัญของกองทุนรวม