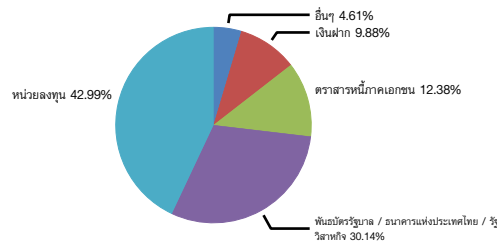




สรุปข้อมูลกองทุน

- ▶ ประเภทกองทุน กองทุนรวมผสม
- ▶ วันที่จดทะเบียน 15 พฤศจิกายน 2556
- ▶ นโยบายการลงทุน กองทุนมีนโยบายลงทุนในตราสารแห่งทุน/ตราสารแห่งหนึ่ง/ตราสารทั้งนี้ทั้งทุน/เงินฝาก/หน่วยลงทุนของกองทุนที่เสนอขายทั้งในประเทศและ/หรือในต่างประเทศโดยจะลงทุนในตราสารแห่งทุนได้ตั้งแต่ร้อยละ 0 -100ของมูลค่าทรัพย์สินสุทธิของกองทุน รวมถึงอาจนำเงินไปลงทุนในต่างประเทศไม่เกินร้อยละ 79 ของมูลค่าทรัพย์สินสุทธิของกองทุนได้
- ▶ มูลค่าทรัพย์สินสุทธิ 38.41 ล้านบาท
- ▶ มูลค่าทรัพย์สินสุทธิต่อหน่วย 11.2002 บาท
- ▶ นโยบายเงินปันผล ไม่จ่ายปันผล
- ▶ นโยบายการรับซื้อคืนหน่วยลงทุนอัตโนมัติ ไม่รับซื้อคืนหน่วยลงทุนอัตโนมัติ
- ▶ ความเสี่ยงของกองทุน
 1. ความเสี่ยงจากการเข้าทำสัญญาซื้อขายล่วงหน้า
 2. ความเสี่ยงจากขาดสภาพคล่องของตราสาร
 3. ความเสี่ยงจากการดำเนินงานของผู้ออกตราสาร
 4. ความเสี่ยงจากการลงทุนในต่างประเทศ
 5. ความเสี่ยงจากข้อจำกัดการนำเงินลงทุนกลับประเทศ
 6. ความเสี่ยงจากความผันผวนของราคาตราสาร
 7. ความเสี่ยงจากความสามารถในการชำระหนี้ของผู้ออกตราสาร
 8. ความเสี่ยงจากที่คู่สัญญาในการทำธุรกรรมไม่สามารถทำตามข้อสัญญาที่ตกลงกันได้
 9. ความเสี่ยงจากอัตราแลกเปลี่ยนเงิน
 10. ความเสี่ยงที่เกิดจากการเปลี่ยนแปลงของอัตราดอกเบี้ย
 11. ความเสี่ยงที่เกิดจากการได้รับชำระเงินค่าขายคืนหน่วยลงทุนกองทุนรวมต่างประเทศล่าช้า
- ▶ ความเสี่ยงการป้องกันความเสี่ยง FX ทั้งหมด / เกือบทั้งหมด
- ▶ ประเภทกองทุนรวมตาม AIMC Moderate Allocation

การกระจายการลงทุน



ผลการดำเนินงานของกองทุนเทียบกับเกณฑ์มาตรฐาน

ผลตอบแทนจากการลงทุน	% ตามช่วงเวลา				% ต่อปี				
	YTD	3 เดือน	6 เดือน	1 ปี	3 ปี	5 ปี	10 ปี	ตั้งแต่จัดตั้ง	
SCB2576	-2.01%	-2.18%	-2.17%	-1.31%	-0.25%	1.21%	0.56%	0.99%	
เกณฑ์มาตรฐาน ¹	-0.82%	-1.06%	-0.79%	3.82%	1.96%	3.33%	2.33%	2.88%	
ความผันผวนของผลการดำเนินงาน	4.22%	4.01%	4.55%	6.50%	6.08%	6.53%	7.28%	7.43%	
ความผันผวนของเกณฑ์มาตรฐาน	3.24%	3.06%	3.50%	4.43%	5.52%	6.23%	7.21%	7.25%	

ผลการดำเนินงานรายปี	2558	2559	2560	2561	2562	2563	2564	2565	2566	2567
SCB2576	-7.53%	10.16%	9.14%	-6.22%	3.73%	-2.00%	7.90%	-7.90%	3.70%	0.50%
เกณฑ์มาตรฐาน ¹	-5.56%	14.13%	9.03%	-3.12%	3.41%	-0.74%	9.67%	-7.03%	4.26%	4.89%
ความผันผวนของผลการดำเนินงาน	8.55%	8.58%	3.98%	6.97%	4.66%	12.85%	5.29%	7.77%	4.21%	5.57%
ความผันผวนของเกณฑ์มาตรฐาน	7.97%	8.25%	3.09%	5.78%	4.51%	14.32%	5.10%	8.37%	4.11%	3.74%

การซื้อขาย/ลับเปลี่ยน หน่วยลงทุน

- ▶ วันเวลา ก่อน 15.30 น. ของทุกวันทำการซื้อขายลับเปลี่ยนหน่วยลงทุนและก่อน 16.00 น. ทางระบบอิเล็กทรอนิกส์
- ▶ มูลค่าขั้นต่ำซื้อครั้งแรก/ครั้งถัดไป 1,000 บาท / 1,000 บาท
- ▶ มูลค่าขั้นต่ำการขายคืน 1,000 บาท
- ▶ มูลค่าขั้นต่ำคงเหลือในบัญชี 1,000 บาท
- ▶ การชำระเงินค่าขายคืน 5 วันทำการหลังจากวันทำการ (T+5)

ค่าธรรมเนียมที่เก็บจากผู้ถือหน่วย

- ▶ ค่าธรรมเนียมการขาย ไม่เกินร้อยละ 1.07 ของมูลค่าหน่วยลงทุนต่อหน่วย (ปัจจุบันเรียกเก็บร้อยละ 0.535)
- ▶ ค่าธรรมเนียมการรับซื้อคืน ไม่เกินร้อยละ 2.14 ของมูลค่าหน่วยลงทุนต่อหน่วย (ยกเว้นไม่เรียกเก็บ)
- ▶ ค่าธรรมเนียมการลับเปลี่ยนเข้า ไม่เกินร้อยละ 1.07 ของมูลค่าหน่วยลงทุนต่อหน่วย (ปัจจุบันเรียกเก็บร้อยละ 0.535)
- ▶ ค่าธรรมเนียมการลับเปลี่ยนออก ไม่เกินร้อยละ 2.14 ของมูลค่าหน่วยลงทุนต่อหน่วย (ยกเว้นไม่เรียกเก็บ)
- ▶ ค่าใช้จ่ายซื้อขายหลักทรัพย์ (ซื้อ/ขาย/ลับเปลี่ยนเข้า/ลับเปลี่ยนออก) ไม่เกินร้อยละ 0.75 ของมูลค่าหน่วยลงทุนต่อหน่วย (ยกเว้นไม่เรียกเก็บ)
- ▶ ค่าธรรมเนียมการโอน 10 บาทต่อ 1,000 หน่วย

ค่าธรรมเนียมที่เก็บจากกองทุน (รวม VAT) (% ต่อปี NAV)

- ▶ ค่าธรรมเนียมการจัดการ ไม่เกินร้อยละ 3.849 ต่อปี (ปัจจุบันเรียกเก็บร้อยละ 0.7918)
- ▶ ค่าธรรมเนียมผู้ดูแลผลประโยชน์ ไม่เกินร้อยละ 0.107 ต่อปี (ปัจจุบันเรียกเก็บร้อยละ 0.024075)
- ▶ ค่าธรรมเนียมนายทะเบียน ไม่เกินร้อยละ 0.11 ต่อปี (ปัจจุบันเรียกเก็บร้อยละ 0.06527)
- ▶ ค่าใช้จ่ายอื่น ตามที่จ่ายจริง ไม่เกินร้อยละ 3.959

รายละเอียดกองทุน

หลักทรัพย์สูงสุด 5 อันดับแรก	Credit Rating	ร้อยละ ของ NAV
หน่วยลงทุน กองทุนเปิดไทยพาณิชย์ ดิชนิทัศน์โลก (ชนิดสะสมมูลค่า)		14.08
หน่วยลงทุน กองทุนเปิดไทยพาณิชย์ โกลบอล สตราทิจิก อินเวสเมนต์ (ชนิดสะสมมูลค่า)		8.81
พันธบัตรรัฐบาล ในปีงบประมาณ พ.ศ. 2568 ครั้งที่ 10	AAA	6.61
หน่วยลงทุน กองทุนเปิดไทยพาณิชย์หุ้นยูเอส (ชนิดจ่ายเงินปันผล)		5.37
เงินฝากออมทรัพย์ บมจ.ธนาคารยูโอบี	AAA(tha)	5.25

AIMC Category Performance Report

AIMC Category	Average Trailing Return (%)							Average Calendar Year Return (%)				
	YTD	3M	6M	1Y	3Y	5Y	10Y	2563	2564	2565	2566	2567
Moderate Allocation	-2.87	-2.25	-3.84	-0.80	-1.49	0.52	0.29	-3.46	7.56	-5.37	-1.48	2.39

หมายเหตุ

¹ (1) ผลตอบแทนรวมสุทธิของดัชนีพันธบัตรรัฐบาลอายุ 1 - 3 ปี ของสมาคมตลาดตราสารหนี้ไทย 29% (2) ดัชนีผลตอบแทนรวมตลาดหลักทรัพย์แห่งประเทศไทย (SET TRI) 6% (3) ดัชนีผลตอบแทนรวมของกองทุนรวมอสังหาริมทรัพย์และกองทรัสต์เพื่อการลงทุนในอสังหาริมทรัพย์ (PF&REIT Total Return Index) 1.5% (4) ดัชนีตราสารหนี้ภาครัฐระยะสั้น (Short-term Government Bond Index) 29% (5) Bloomberg Singapore REIT Net Return Index 1.5% (6) Bloomberg World Large & Mid Cap Net Return Index 22% (7) Bloomberg GLOBAL AGGREGATE Total RETURN INDEX VALUE Hedged USD 11% ข้อ (5) (6) และ (7) ปรับด้วยต้นทุนการป้องกันความเสี่ยงอัตราแลกเปลี่ยนเพื่อคำนวณผลตอบแทนเป็นสกุลเงินบาท ณ วันที่ลงทุน (ในอัตราส่วน 95%) และปรับด้วยอัตราแลกเปลี่ยนเพื่อเทียบกับค่าสกุลเงินบาท ณ วันที่คำนวณผลตอบแทน (ในอัตราส่วน 5%) (การเปลี่ยนแปลงดัชนีชี้วัดมีผลตั้งแต่วันที่ 1 เมษายน 2568 เป็นต้นไป)

² Overall Rating 4 ดาว จาก Morningstar ประเภท Moderate Allocation , ณ 30 เม.ย. 2568