

สรุปข้อมูลกองทุน

Fund Summary

วันที่ 30 เมษายน 2568

กองทุนเปิดไทยพาณิชย์ตราสารรัฐบาลเงิน พลัส สำหรับกองทุนสำรองเลี้ยงชีพ (ชนิดสะสมมูลค่า)

PVDTP



สรุปข้อมูลกองทุน

- ▶ ประเภทกองทุน: กองทุนรวมตลาดเงิน
- ▶ วันที่จดทะเบียน: 14 สิงหาคม 2562
- ▶ นโยบายการลงทุน: กองทุนมีนโยบายเน้นลงทุนในตราสารภาครัฐ อาทิ ตัวเงินคดิ่ง พันธบัตรรัฐบาล พันธบัตรธนาคารแห่งประเทศไทย หรือพันธบัตรหรือตราสารหนี้ที่กองทุนเพื่อการฟื้นฟูและพัฒนาสถาบันการเงินเป็นผู้ออก ผู้รับรอง ผู้รับอาวัล หรือผู้ค้ำประกัน หรือพันธบัตรหรือตราสารแห่งหนี่ที่กระทรวงการคลังเป็นผู้ออก ผู้รับอาวัล หรือผู้รับค้ำประกัน ที่มีอันดับความน่าเชื่อถือที่สำนักงานคณะกรรมการ ก.ล.ด. ต. ตลอดจนอาจมีไว้ซึ่งหน่วยลงทุนของกองทุนรวมตลาดเงินอื่น หลักทรัพย์อื่นหรือทรัพย์สินอื่น และ/หรือการขาดผลโดยวิธีการอื่นอย่างใดอย่างหนึ่งหรือหลายอย่างตามที่คณะกรรมการ ก.ล.ด. หรือสำนักงานคณะกรรมการ ก.ล.ด. ประกาศกำหนด หรือเห็นชอบให้กองทุนลงทุนได้ โดยกองทุนจะลงทุนไม่น้อยกว่าร้อยละ 80 ของมูลค่าทรัพย์สินสุทธิของกองทุน
- ▶ มูลค่าทรัพย์สินสุทธิ: 2,154.28 ล้านบาท
- ▶ มูลค่าทรัพย์สินสุทธิต่อหน่วย: 10.5879 บาท
- ▶ นโยบายเงินปันผล: ไม่จ่ายปันผล
- ▶ นโยบายการรับซื้อคืนหน่วยลงทุนอัตโนมัติ: ไม่รับซื้อคืนหน่วยลงทุนอัตโนมัติ
- ▶ ความเสี่ยงของกองทุน:
 1. ความเสี่ยงจากการเข้าทำสัญญาซื้อขายล่วงหน้า
 2. ความเสี่ยงจากการขาดสภาพคล่องของตราสาร
 3. ความเสี่ยงจากความสามารถในการชำระหนี้ของผู้ออกตราสาร
 4. ความเสี่ยงที่เกิดจากการเปลี่ยนแปลงของอัตราดอกเบี้ย
- ▶ ความเสี่ยงการป้องกันความเสี่ยง FX: ไม่มีนโยบายการป้องกันความเสี่ยง FX
- ▶ ประเภทกองทุนรวมตาม AIMC: Money Market Government

การซื้อขาย/สับเปลี่ยน หน่วยลงทุน

- ▶ วันเวลา: ก่อน 15.30 น. ของทุกวันทำการซื้อขายสับเปลี่ยนหน่วยลงทุน สำหรับบดจ.ไทยพาณิชย์และผู้สนับสนุนการขายฯ
- ▶ มูลค่าขั้นต่ำซื้อครั้งแรก/ครั้งถัดไป: 1 บาท / 1 บาท
- ▶ มูลค่าขั้นต่ำทำการขายคืน: 1 บาท
- ▶ มูลค่าขั้นต่ำคงเหลือในบัญชี: 1 บาท
- ▶ การชำระเงินค่าขายคืน: 1 วันทำการหลังจากวันทำการ (T+1)

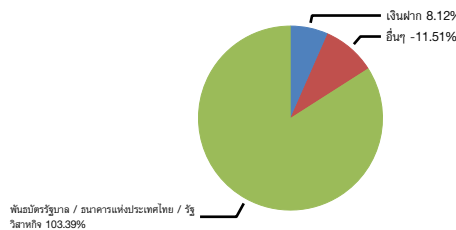
ค่าธรรมเนียมที่เก็บจากผู้ถือหน่วย

- ▶ ค่าธรรมเนียมการขาย: ไม่มี
- ▶ ค่าธรรมเนียมการรับซื้อคืน: ไม่มี
- ▶ ค่าธรรมเนียมการสับเปลี่ยนเข้า: ไม่มี
- ▶ ค่าธรรมเนียมการสับเปลี่ยนออก: ไม่มี
- ▶ ค่าใช้จ่ายซื้อขายหลักทรัพย์ (ซื้อ/ขาย/สับเปลี่ยนเข้า/สับเปลี่ยนออก): ไม่มี
- ▶ ค่าธรรมเนียมการโอน: 10 บาทต่อ 1,000 หน่วย

ค่าธรรมเนียมที่เก็บจากกองทุน (รวม VAT) (% ต่อปี NAV)

- ▶ ค่าธรรมเนียมการจัดการ: ไม่เกินร้อยละ 0.96 ต่อปี (ปัจจุบันเรียกเก็บร้อยละ 0.11798)
- ▶ ค่าธรรมเนียมผู้ดูแลผลประโยชน์: ไม่เกินร้อยละ 0.1605 ต่อปี (ปัจจุบันเรียกเก็บร้อยละ 0.02461)
- ▶ ค่าธรรมเนียมนายทะเบียน: ไม่เกินร้อยละ 0.11 ต่อปี (ปัจจุบันเรียกเก็บร้อยละ 0.06527)
- ▶ ค่าใช้จ่ายอื่น: ตามที่จ่ายจริง ไม่เกินร้อยละ 1.98

การกระจายการลงทุน



ผลการดำเนินงานของกองทุนเทียบกับเกณฑ์มาตรฐาน

ผลตอบแทนจากการลงทุน	% ตามช่วงเวลา				% ต่อปี			
	YTD	3 เดือน	6 เดือน	1 ปี	3 ปี	5 ปี	10 ปี	ตั้งแต่จัดตั้ง
PVDTP	0.61%	0.45%	0.94%	2.02%	1.49%	0.99%	n.a.	1.00%
เกณฑ์มาตรฐาน ¹	0.61%	0.47%	0.94%	2.00%	1.53%	1.08%	n.a.	1.10%
ความผันผวนของผลการดำเนินงาน	0.05%	0.05%	0.06%	0.09%	0.09%	0.08%	n.a.	0.08%
ความผันผวนของเกณฑ์มาตรฐาน	0.04%	0.04%	0.05%	0.08%	0.08%	0.08%	n.a.	0.07%

ผลการดำเนินงานรายปี	2558	2559	2560	2561	2562	2563	2564	2565	2566	2567
PVDTP	n.a.	n.a.	n.a.	n.a.	0.48%	0.52%	0.22%	0.36%	1.45%	2.12%
เกณฑ์มาตรฐาน ¹	n.a.	n.a.	n.a.	n.a.	0.52%	0.69%	0.35%	0.57%	1.50%	2.04%
ความผันผวนของผลการดำเนินงาน	n.a.	n.a.	n.a.	n.a.	0.05%	0.03%	0.01%	0.02%	0.08%	0.09%
ความผันผวนของเกณฑ์มาตรฐาน	n.a.	n.a.	n.a.	n.a.	0.05%	0.03%	0.04%	0.04%	0.08%	0.08%

วันที่เปิดให้บริการ 14 สิงหาคม 2562

ข้อมูลสำคัญของกองทุน

- ▶ อัตราผลตอบแทนเฉลี่ยของพอร์ตการลงทุน (%) 1.84
- ▶ อายุลงทุนเฉลี่ย (ปี) 0.15

รายละเอียดกองทุน

หลักทรัพย์สูงสุด 5 อันดับแรก	Credit Rating	ร้อยละ ของ NAV
พันธบัตรธนาคารแห่งประเทศไทยวอดที่ 7/FRB364/67	AAA	19.21
พันธบัตรธนาคารแห่งประเทศไทยวอดที่ 11/FRB183/67	AAA	11.15
พันธบัตรธนาคารแห่งประเทศไทยวอดที่ 9/FRB181/68	AAA	9.20
พันธบัตรธนาคารแห่งประเทศไทยวอดที่ 6/91/68	AAA	8.04
พันธบัตรธนาคารแห่งประเทศไทยวอดที่ 5/91/68	AAA	7.95

AIMC Category Performance Report

AIMC Category	Average Trailing Return (%)						Average Calendar Year Return (%)					
	YTD	3M	6M	1Y	3Y	5Y	10Y	2563	2564	2565	2566	2567
Money Market Government	0.57	0.42	0.89	1.92	1.41	0.92	0.98	0.42	0.18	0.35	1.38	1.98

หมายเหตุ

¹ (1) ดัชนีพันธบัตรที่มีอายุคงที่ (ZRR) อายุประมาณ 1 เดือน 40% (2) ดัชนีพันธบัตรที่มีอายุคงที่ (ZRR) อายุประมาณ 3 เดือน 40% (3) อัตราดอกเบี้ยเงินฝากประจำ 3 เดือนเฉลี่ยประเภทบุคคลธรรมดาเงิน 1 ล้านบาทของธนาคารกรุงเทพ, ธนาคารกสิกรไทย, และธนาคารไทยพาณิชย์ 20%